

**CARPENTERIA CENTINA TIPO "2"**  
SCALA 1:20

HEB240/1000

PARTICOLARE "3"  
(UNIONE CENTINE)

**PARTICOLARE "1"**  
SCALA 1:5

APPOGGIO CENTINA  
HEB 240

SEZIONE A-A  
(VISTA LATERALE)

SEZIONE B-B  
(VISTA FRONTALE)

SEZIONE B-B  
(VISTA FRONTALE)

SEZIONE B-B  
(VISTA FRONTALE)

SEZIONE C-C  
(VISTA IN PIANI)

SEZIONE C-C  
(VISTA IN PIANI)

SEZIONE H-H  
(VISTA IN PIANI)

**PARTICOLARE "3"**  
SCALA 1:5

UNIONE CENTINE

**SEZIONE G-G**

SEZIONE F-F  
(VISTA LATERALE)

**SEZIONE E-E  
(VISTA FRONTALE)**

**SEZIONE F-F  
(VISTA LATERALE)**

**SEZIONE H-H  
(VISTA IN PIANI)**

**PIAGRA "5"**  
(VISTA IN PIANI)

SEZIONE D-D

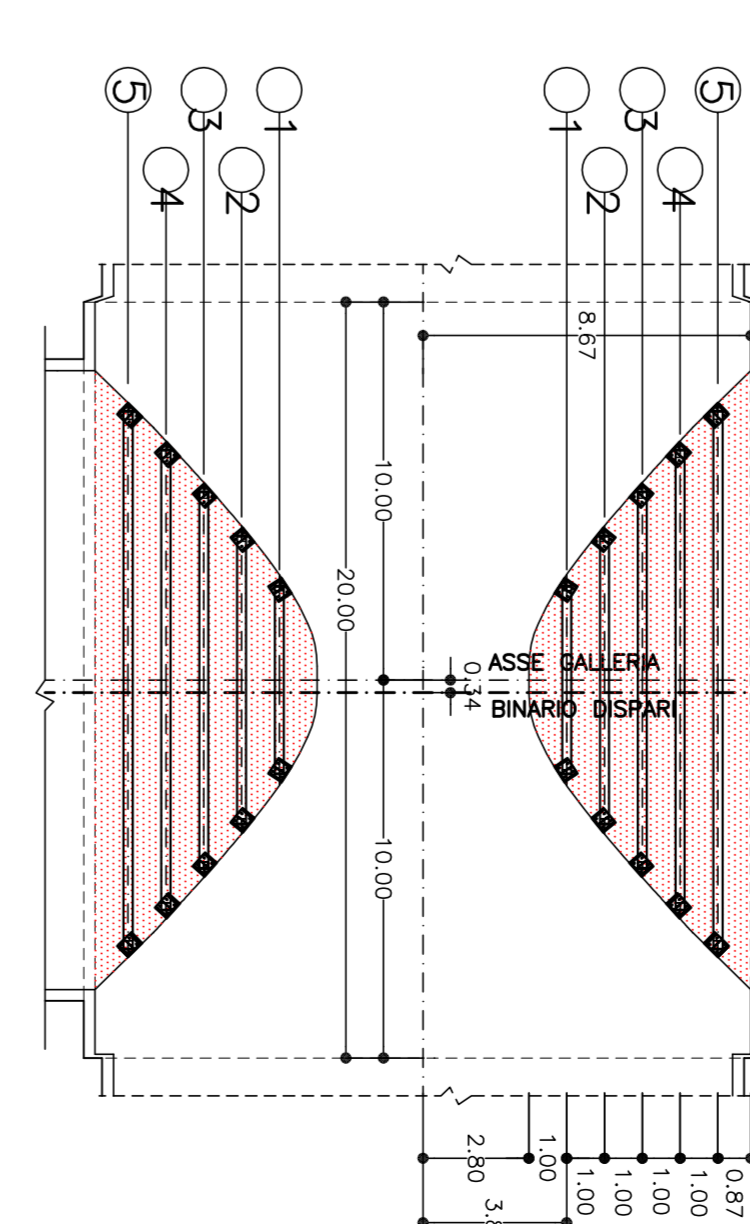
**PARTICOLARE "2"**  
SCALA 1:5

PIEDE CENTINA  
HEB 240

**SEZIONE H-H  
(VISTA IN PIANI)**

**SEZIONE H-H  
(VISTA IN PIANI)**

**SCHEMA PLANIMETRICO**  
SCALA 1:200



**TABELLA PIASTRE (\*)**

|   |      |                      |
|---|------|----------------------|
| 1 | r1+1 | VEDI ESP. Q.50 Sp=20 |
| 2 | r2+3 | VEDI ESP. Q.50 Sp=10 |
| 3 | r1+1 | VEDI ESP. Q.50 Sp=20 |
| 4 | r1+1 | VEDI ESP. Q.50 Sp=20 |
| 5 | r1+1 | VEDI ESP. Q.50 Sp=10 |
| 6 | r2+3 | VEDI ESP. Q.50 Sp=20 |
| 7 | r2+3 | VEDI ESP. Q.50 Sp=10 |

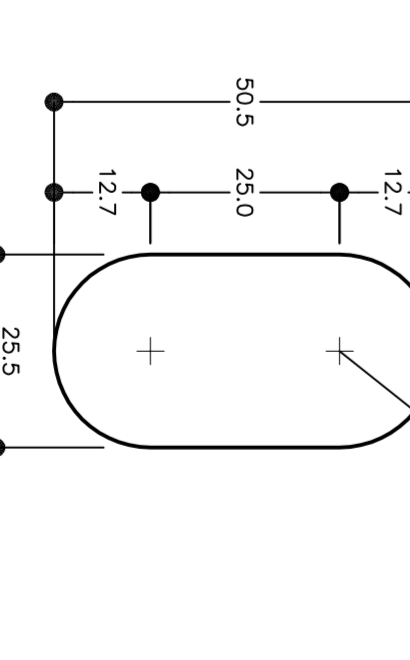
**NOTE**

- LE MASURE E GLI SCALARI DELLE CENTINE SONO QUASIASI RIPETUTO
- AL LORO ADO, AL RETTO DELLE MASURE
- LE MASURE SONO ESPRESSE IN MILLIMETRI
- PER LE TOLLENTI DI COSTRUZIONE VEDI RELAZIONE TECNICA
- FANTUALI DIFFERENZE TRA LE MASURE TOTALI E LE DIMENSIONI AUTOMATICI DI AUTOCAD

P.C. - PRIMO SOI CENTINI  
P.F. - PRIMO DEL TERZO

**DETTAGLIO "A"**  
SCALA 1:1

FORO Ø25,5 ALESTATO



**GENERALI CONTRATTORI**

**ATA S.P.A.**

**GENERALI CONTRATTORI**

**COOP**

**INFRASTRUTTURE FERROVIARIE STRATEGICHE DEFINITE DALLA LEGGE OBBIETTIVO N.443/01**

**TRATTA A.V.A.C. TERZO VALICO DEI GIOVI**

**PROGETTO ESECUTIVO**

**Galleria Naturale di Valico Binario Dispari**

**Camionone di Innesco Finestra Val Lemme**

Sezione 6D

Carpenteria centrale 1° e 2° Cantieri

|             |      |      |            |                |            |       |            |
|-------------|------|------|------------|----------------|------------|-------|------------|
| CONTRATTORE | 1520 | DATA | 2010.05.06 | DETERMINAZIONE | 2010.05.06 | SCALA | 1:20 - 1:5 |
| PROGETTORE  | 02   | E    | CIV        | BIZ            | GNISQX     | 0110  | A          |

**COMMITTENTE**

**ATA S.P.A.**

**GENERALI CONTRATTORI**

**ATA S.P.A.**

**GENERALI CONTRATTORI**

**TABELLA MATERIALI**

|                          |                  |
|--------------------------|------------------|
| ACCIAIO CENTINE/PIANTINI | S275 o superiore |
| ACCIAIO PIASTRE CENTINE  | S275 o superiore |
| BULLONI PIASTRE CENTINE  | 8.8              |
| ACCIAIO MZZOLINI         | S275 o superiore |

**SALVACOME**

TIPO

CONDIZIONE

CONDIZIONE D'IMPALCO A SINISTRA PAGINA (CALCO DOVE ENTRA IN CONTACTO)

STRUTTURE PRIMARIE Z = 0.152

STRUTTURE SECONDARIE Z = 0.262

PERICOLO INNECO Z = 4.0 mm

**NOTE**

- PER TUTTO QUANTO NON INDICATO SI FACIA RIFERIMENTO AL CAPITOLATO

- EDIFICIO DI RIFORMAZIONE "OPERE DI LINEA CARATTERISTICHE DEI MATERIALI E NOTE (GARDI)-00-CV-01-(0000-002)

- FER VITI I RETICOLI DIVERGENZABILIZZAZIONE SI VEDI L'EDIFICIO RELATIVO