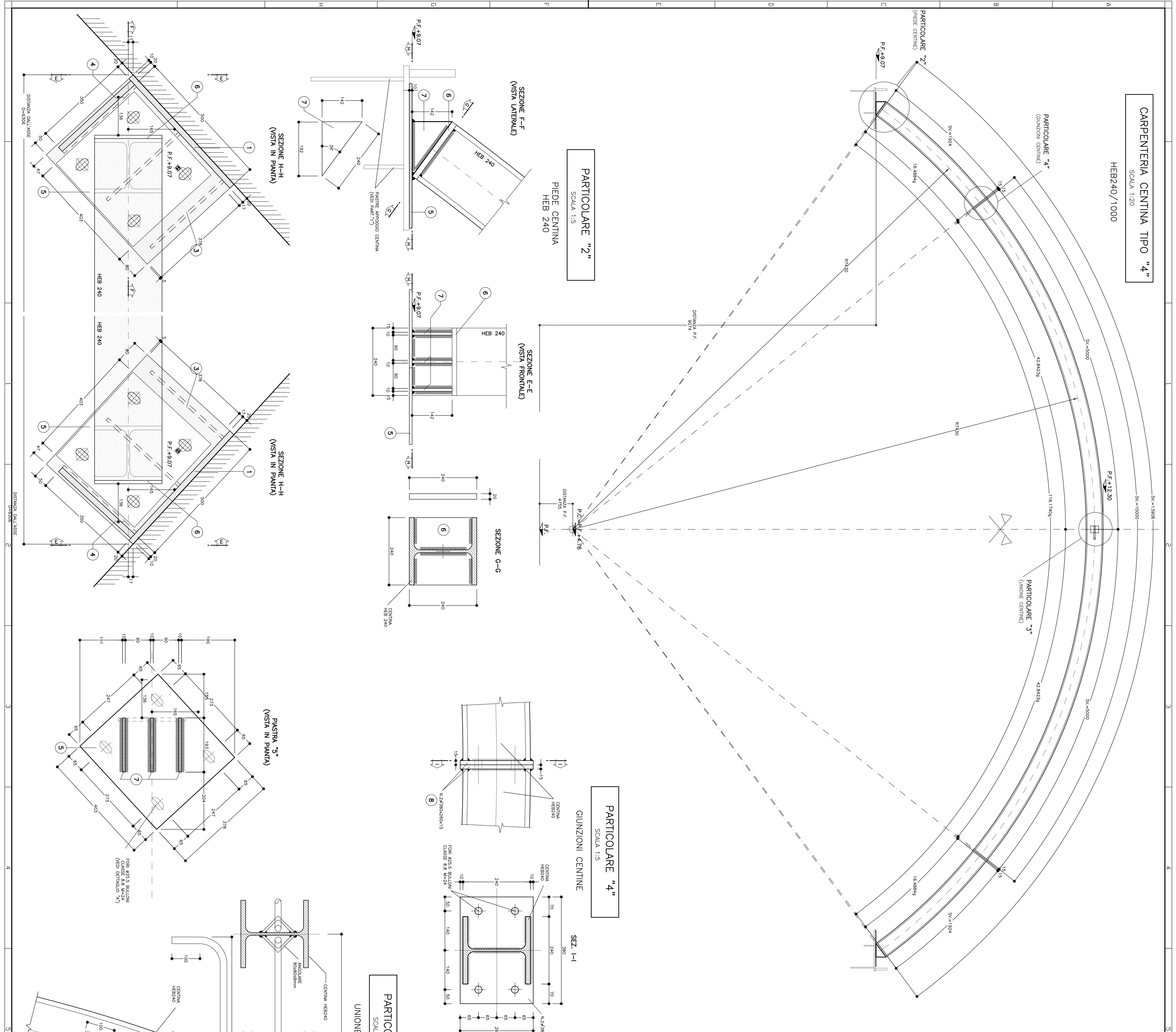
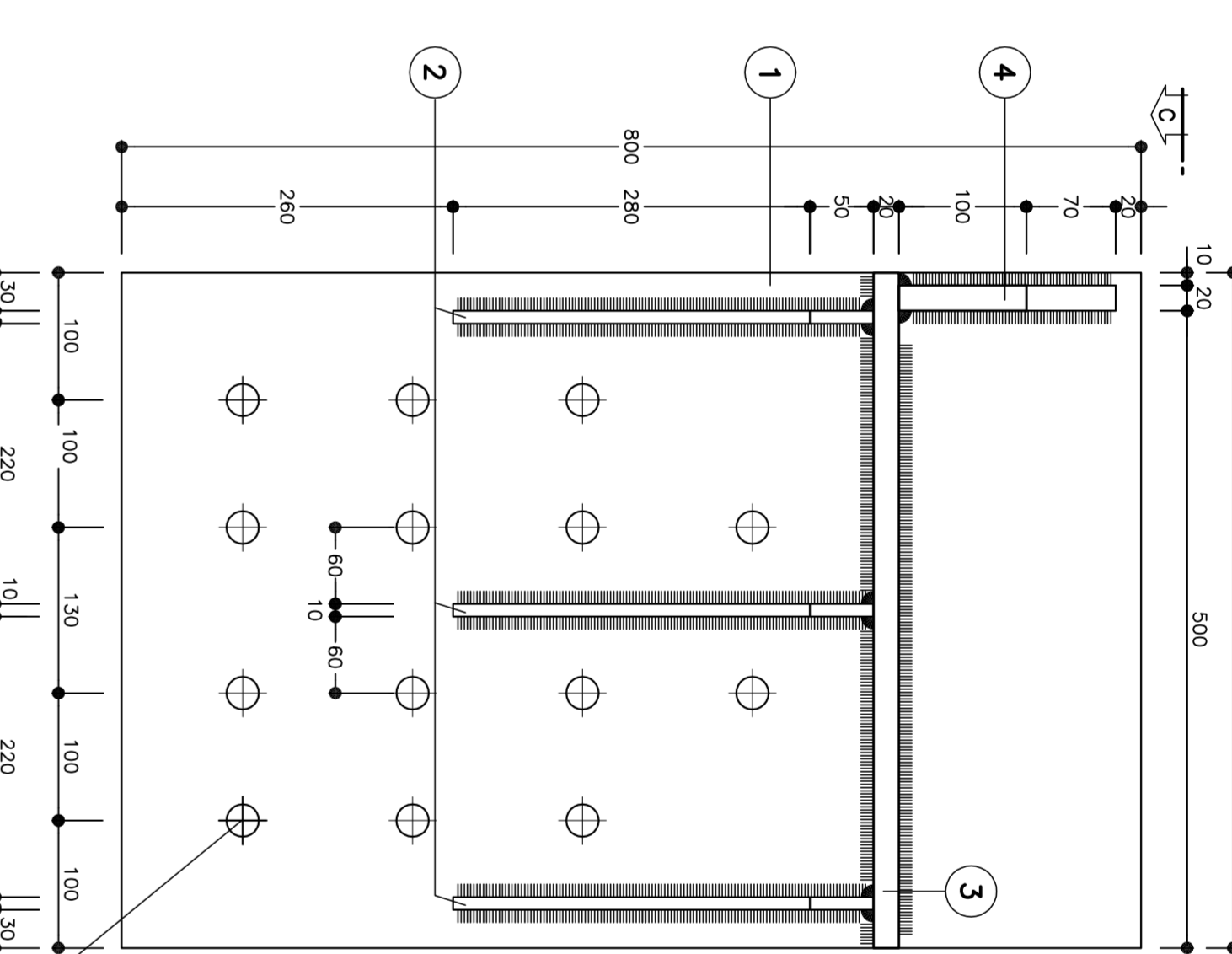


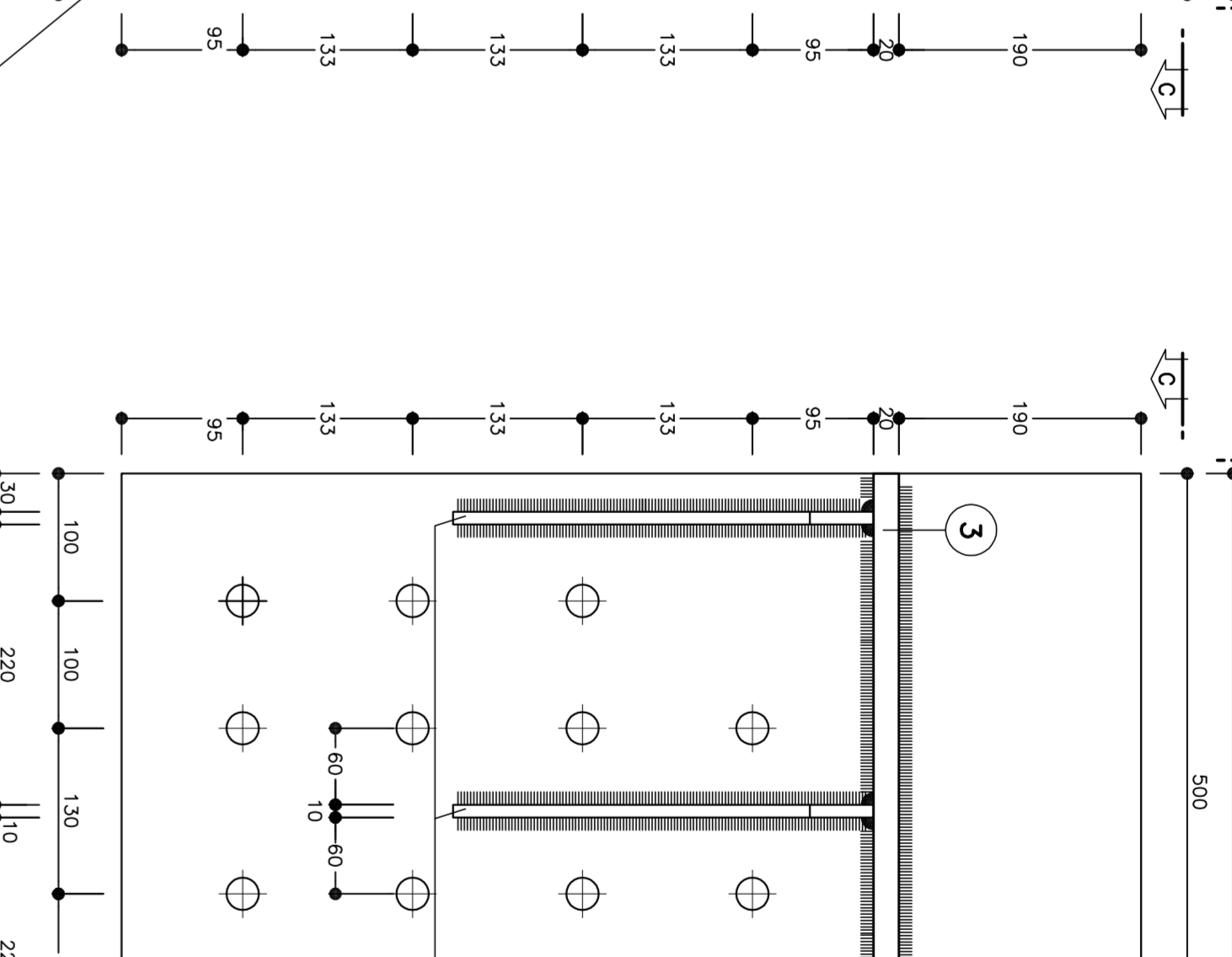
CARPENTERIA CENTINA TIPO "4"
SCALA 1:20
HEB240/1000



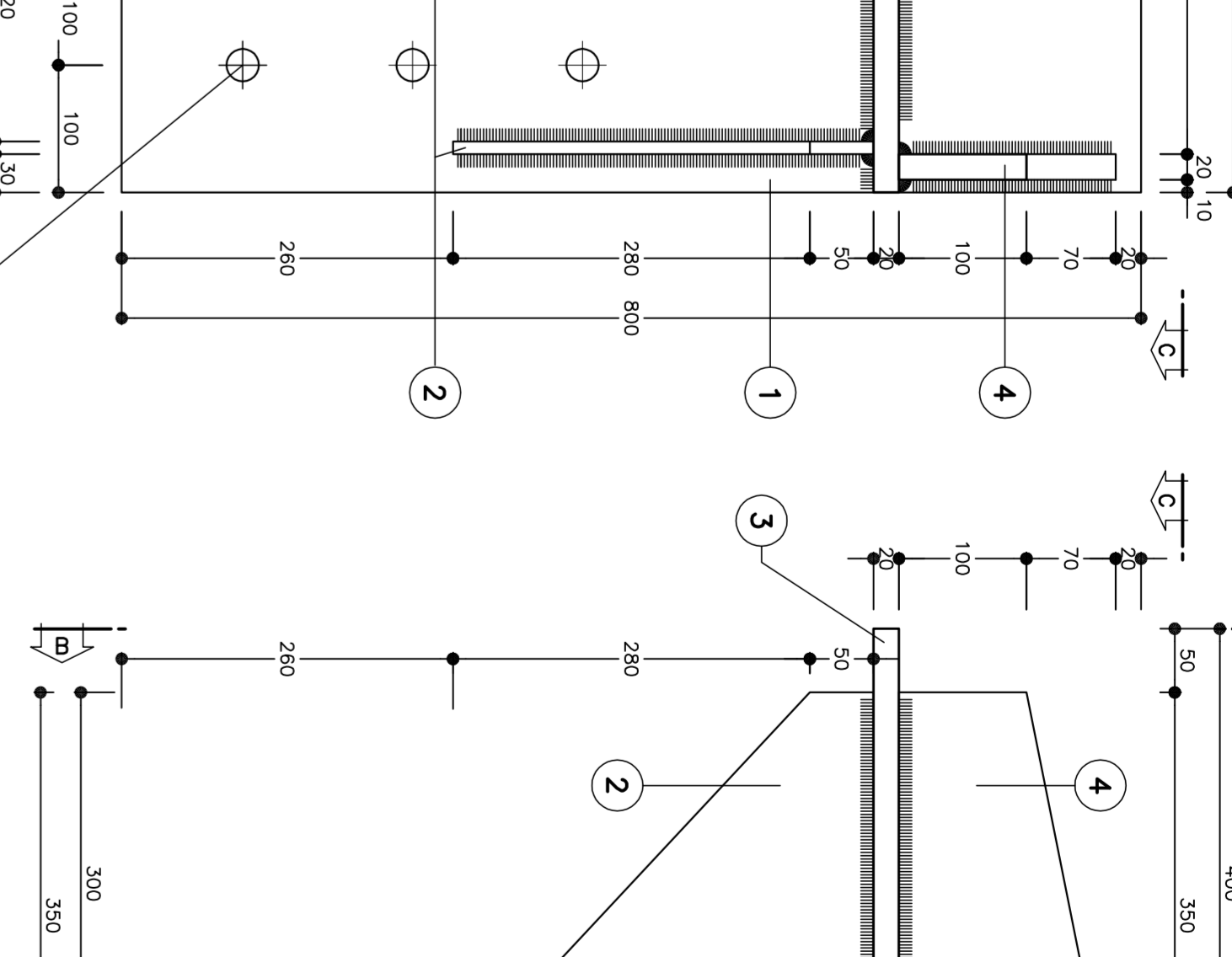
PARTICOLARE "1"
SCALA 1:5
APPOGGIO CENTINA
HEB 240



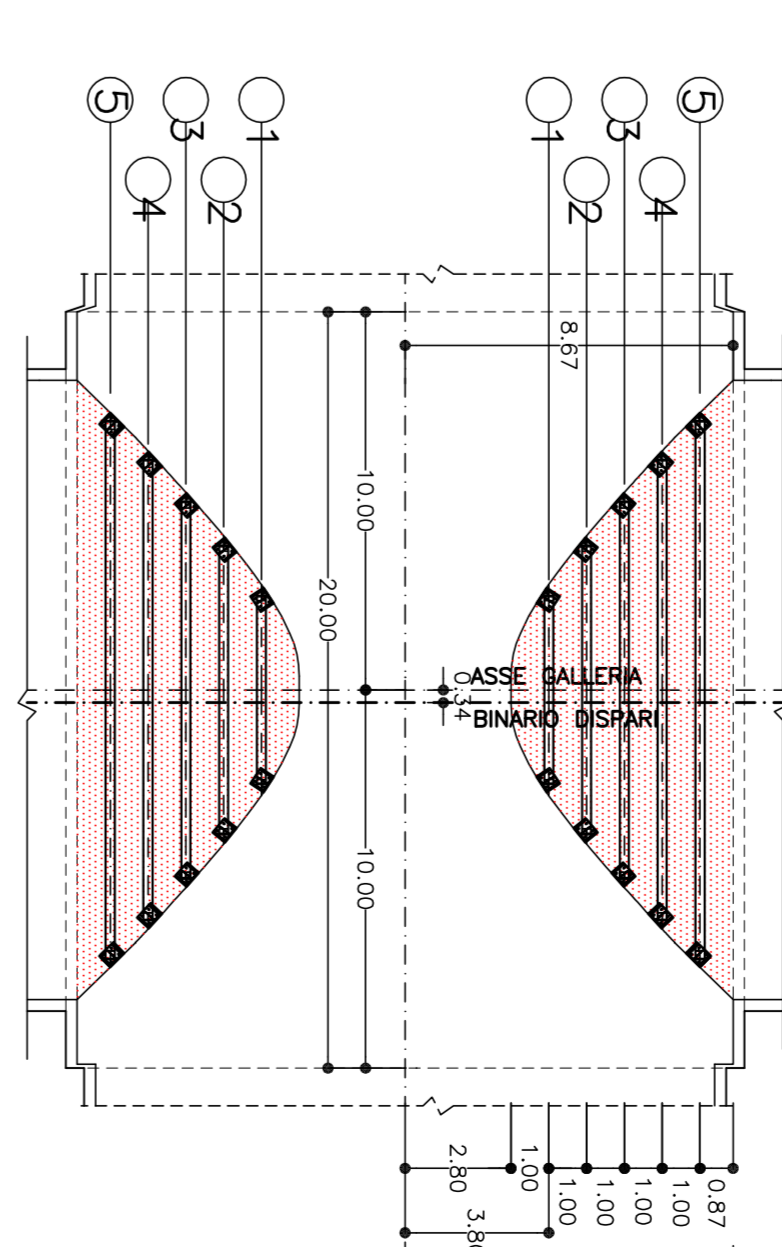
SEZIONE B-B
(VISTA FRONTALE)



SEZIONE A-A
(VISTA LATERALE)



SCHEMA PLANIMETRICO
SCALA 1:200



DESCRIZIONE	VALORE
ACQUO SUPER/INFERIORI	S275 e S355
ACQUO CENTRE	S275 e S355
ACQUO CENTRE ESTERNE	S275 e S355
ACQUO ANZILANTI	S275 e S355
STABILISCE	CARBONE EMANCO A SINGOLA MASERA (SALVO DIVERSE INDICAZIONI)
DIMENSIONI	

PROFILO	VALORE
SEZIONE PRIMARIA	51 x 3 x 32
SEZIONE SECONDARIA	51 x 3 x 32
SEZIONE TERZIARIA	51 x 3 x 32
SEZIONE QUARTA	51 x 3 x 32

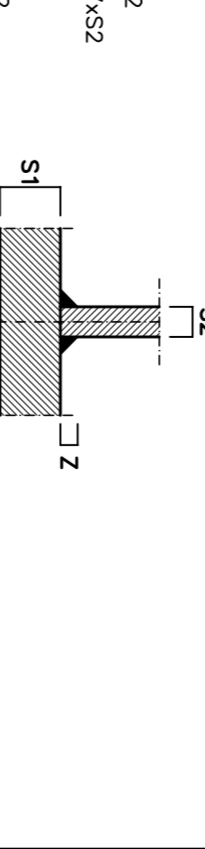
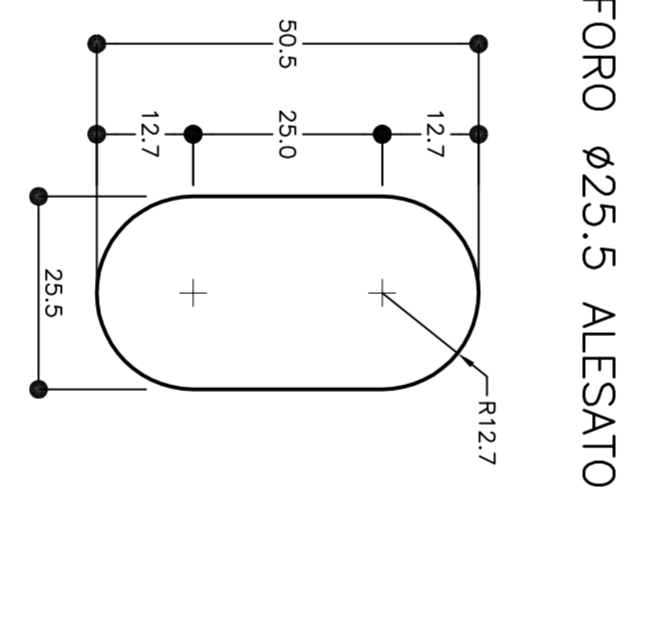


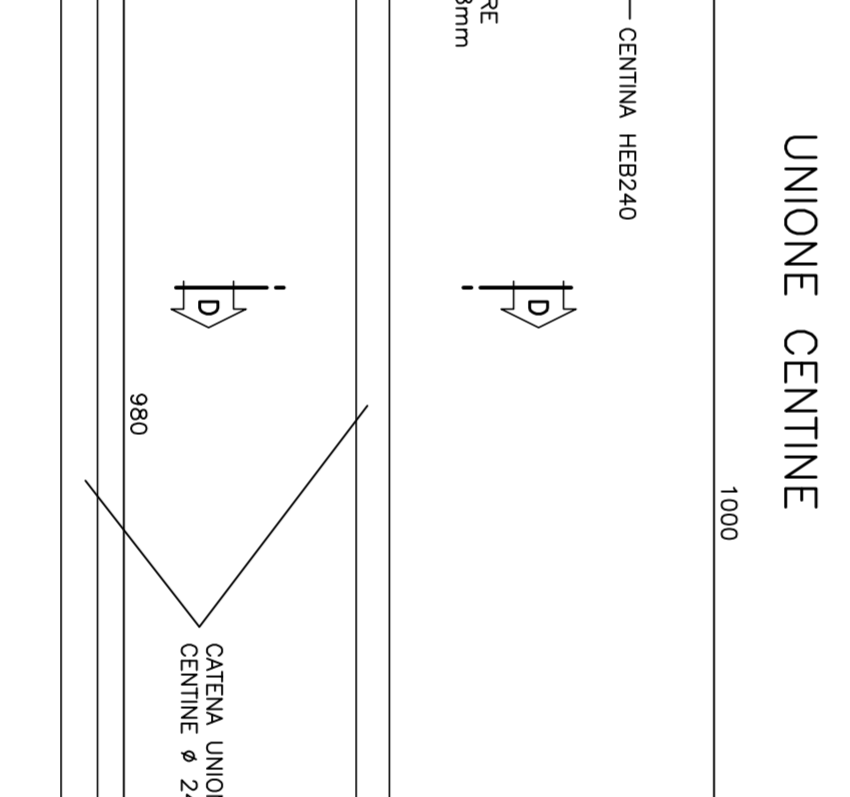
TABELLA MATERIALI

ACQUO SUPER/INFERIORI: S275 e S355
 ACQUO CENTRE: S275 e S355
 ACQUO CENTRE ESTERNE: S275 e S355
 ACQUO ANZILANTI: S275 e S355
 STABILISCE: CARBONE EMANCO A SINGOLA MASERA (SALVO DIVERSE INDICAZIONI)
 DIMENSIONI:
 SEZIONE PRIMARIA: 51 x 3 x 32
 SEZIONE SECONDARIA: 51 x 3 x 32
 SEZIONE TERZIARIA: 51 x 3 x 32
 SEZIONE QUARTA: 51 x 3 x 32
 PROFILI LUNGHE: Z = 4,0 mm
 NOTE:
 - PER TUTTO QUANTO NON INDICATO SI FANNO RIFERIMENTO AL CAPITOLO E
 ALLEGATO DI RIFERIMENTO "OPERE DI LAVORAZIONE DI LAVORAZIONE DI LAVORAZIONE"
 E PER TUTTI I DETTAGLI DIMENSIONAZIONE SI VEDA "RISERVAZIONE RIFORMA"
 P.F. - FIANCO DEL LIBRO

DETTAGLIO "A"
SCALA 1:11



PARTICOLARE "3"
SCALA 1:5



UNIONE CENTINE

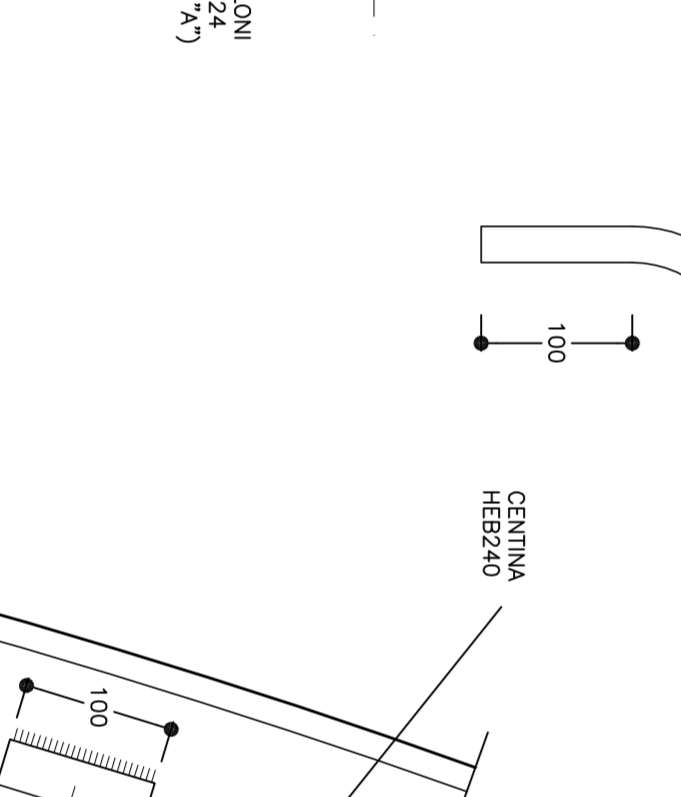
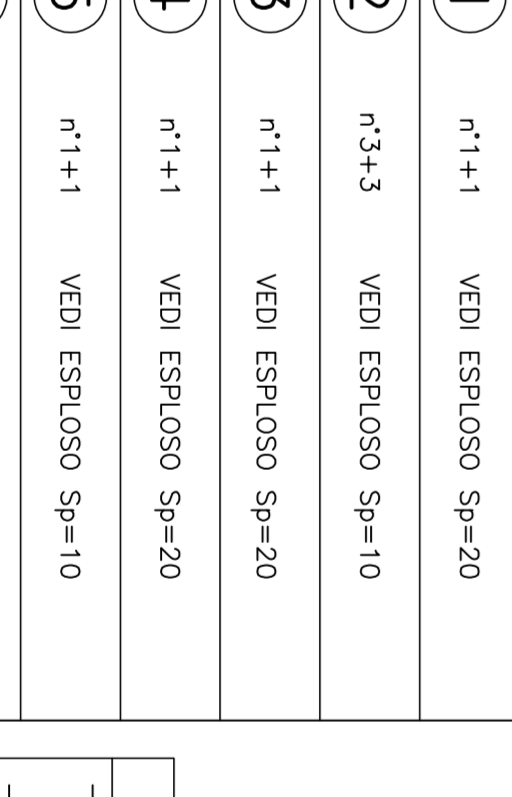


TABELLA PASTINE (*)

NUMERO	DESCRIZIONE
1	VEDI ESPUSOSI Sp=20
2	VEDI ESPUSOSI Sp=10
3	VEDI ESPUSOSI Sp=20
4	VEDI ESPUSOSI Sp=20
5	VEDI ESPUSOSI Sp=10
6	VEDI ESPUSOSI Sp=20
7	VEDI ESPUSOSI Sp=10
8	VEDI ESPUSOSI Sp=15



NOTE

- LE MASERE E GLI STABILISCI DELLE CENTINE SONO COLLOCATI RISOTTO
- LE MASERE SONO ESPRESSE IN METRICI
- PER LE TOLLERANZE IN COSTRUZIONE VEDI RELAZIONE TECNICA
- ESPUSOSI PRESENTI NELLE MASERE TRAZI E STABILISCI AUTOMATICI DI APODIA SONO COLLOCATI SU DIMENSIONI INDICATE

COMITENTE: ALTA SOSTERIBILITÀ

GENERAL CONTRACTOR: **COOP**

INFRASTRUTTURE FERROVIARIE STRATEGICHE DEFINITE DALLA LEGGE OBIETTIVO N.443/01 TRATTA A/V/A.C. TERZO VALICO DEI GIOVI PROGETTO ESECUTIVO

Galleria Naturale di Valico Binario Diappari Camerone di Inneso Finestre Val Lemme

Scalpo BD

Carpenteria Centina Typ 4 - Carlini

SECONDA PROGETTISTA: **IRPI**

PROGETTISTA: **IRPI**

PROGETTO: **IRPI**

VERIFICA: **IRPI**

APPROVAZIONE: **IRPI**

REVISIONI:

REVISIONE	DATA	CAUSA
01	10/12/2011	PROGETTO
02	10/12/2011	PROGETTO
03	10/12/2011	PROGETTO
04	10/12/2011	PROGETTO
05	10/12/2011	PROGETTO
06	10/12/2011	PROGETTO
07	10/12/2011	PROGETTO
08	10/12/2011	PROGETTO
09	10/12/2011	PROGETTO
10	10/12/2011	PROGETTO
11	10/12/2011	PROGETTO
12	10/12/2011	PROGETTO
13	10/12/2011	PROGETTO
14	10/12/2011	PROGETTO
15	10/12/2011	PROGETTO
16	10/12/2011	PROGETTO
17	10/12/2011	PROGETTO
18	10/12/2011	PROGETTO
19	10/12/2011	PROGETTO
20	10/12/2011	PROGETTO
21	10/12/2011	PROGETTO
22	10/12/2011	PROGETTO
23	10/12/2011	PROGETTO
24	10/12/2011	PROGETTO
25	10/12/2011	PROGETTO
26	10/12/2011	PROGETTO
27	10/12/2011	PROGETTO
28	10/12/2011	PROGETTO
29	10/12/2011	PROGETTO
30	10/12/2011	PROGETTO
31	10/12/2011	PROGETTO
32	10/12/2011	PROGETTO
33	10/12/2011	PROGETTO
34	10/12/2011	PROGETTO
35	10/12/2011	PROGETTO
36	10/12/2011	PROGETTO
37	10/12/2011	PROGETTO
38	10/12/2011	PROGETTO
39	10/12/2011	PROGETTO
40	10/12/2011	PROGETTO
41	10/12/2011	PROGETTO
42	10/12/2011	PROGETTO
43	10/12/2011	PROGETTO
44	10/12/2011	PROGETTO
45	10/12/2011	PROGETTO
46	10/12/2011	PROGETTO
47	10/12/2011	PROGETTO
48	10/12/2011	PROGETTO
49	10/12/2011	PROGETTO
50	10/12/2011	PROGETTO
51	10/12/2011	PROGETTO
52	10/12/2011	PROGETTO
53	10/12/2011	PROGETTO
54	10/12/2011	PROGETTO
55	10/12/2011	PROGETTO
56	10/12/2011	PROGETTO
57	10/12/2011	PROGETTO
58	10/12/2011	PROGETTO
59	10/12/2011	PROGETTO
60	10/12/2011	PROGETTO
61	10/12/2011	PROGETTO
62	10/12/2011	PROGETTO
63	10/12/2011	PROGETTO
64	10/12/2011	PROGETTO
65	10/12/2011	PROGETTO
66	10/12/2011	PROGETTO
67	10/12/2011	PROGETTO
68	10/12/2011	PROGETTO
69	10/12/2011	PROGETTO
70	10/12/2011	PROGETTO
71	10/12/2011	PROGETTO
72	10/12/2011	PROGETTO
73	10/12/2011	PROGETTO
74	10/12/2011	PROGETTO
75	10/12/2011	PROGETTO
76	10/12/2011	PROGETTO
77	10/12/2011	PROGETTO
78	10/12/2011	PROGETTO
79	10/12/2011	PROGETTO
80	10/12/2011	PROGETTO
81	10/12/2011	PROGETTO
82	10/12/2011	PROGETTO
83	10/12/2011	PROGETTO
84	10/12/2011	PROGETTO
85	10/12/2011	PROGETTO
86	10/12/2011	PROGETTO
87	10/12/2011	PROGETTO
88	10/12/2011	PROGETTO
89	10/12/2011	PROGETTO
90	10/12/2011	PROGETTO
91	10/12/2011	PROGETTO
92	10/12/2011	PROGETTO
93	10/12/2011	PROGETTO
94	10/12/2011	PROGETTO
95	10/12/2011	PROGETTO
96	10/12/2011	PROGETTO
97	10/12/2011	PROGETTO
98	10/12/2011	PROGETTO
99	10/12/2011	PROGETTO
100	10/12/2011	PROGETTO