

SEZIONE A-A
SCALA 1:100
PIANTA

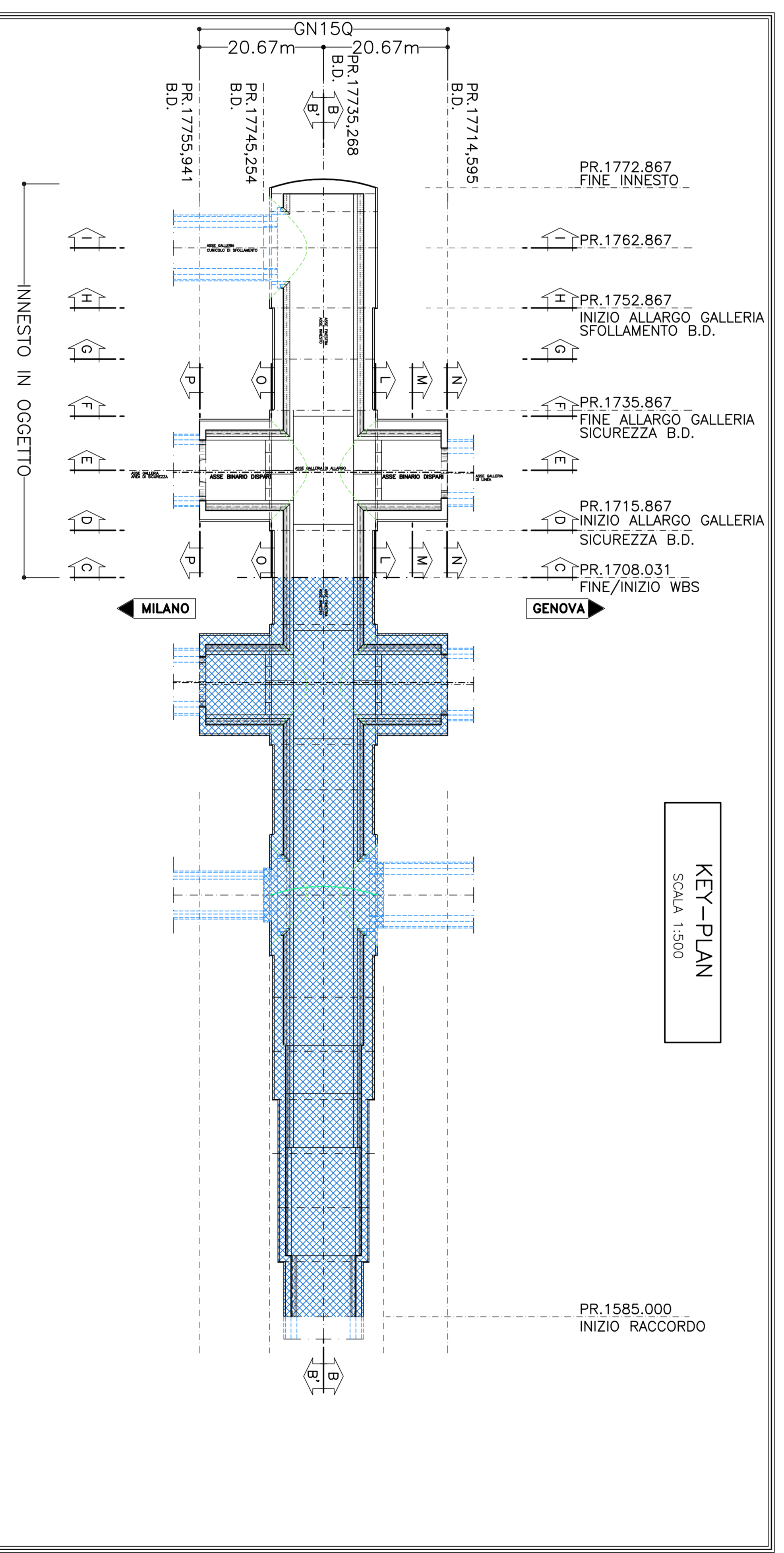
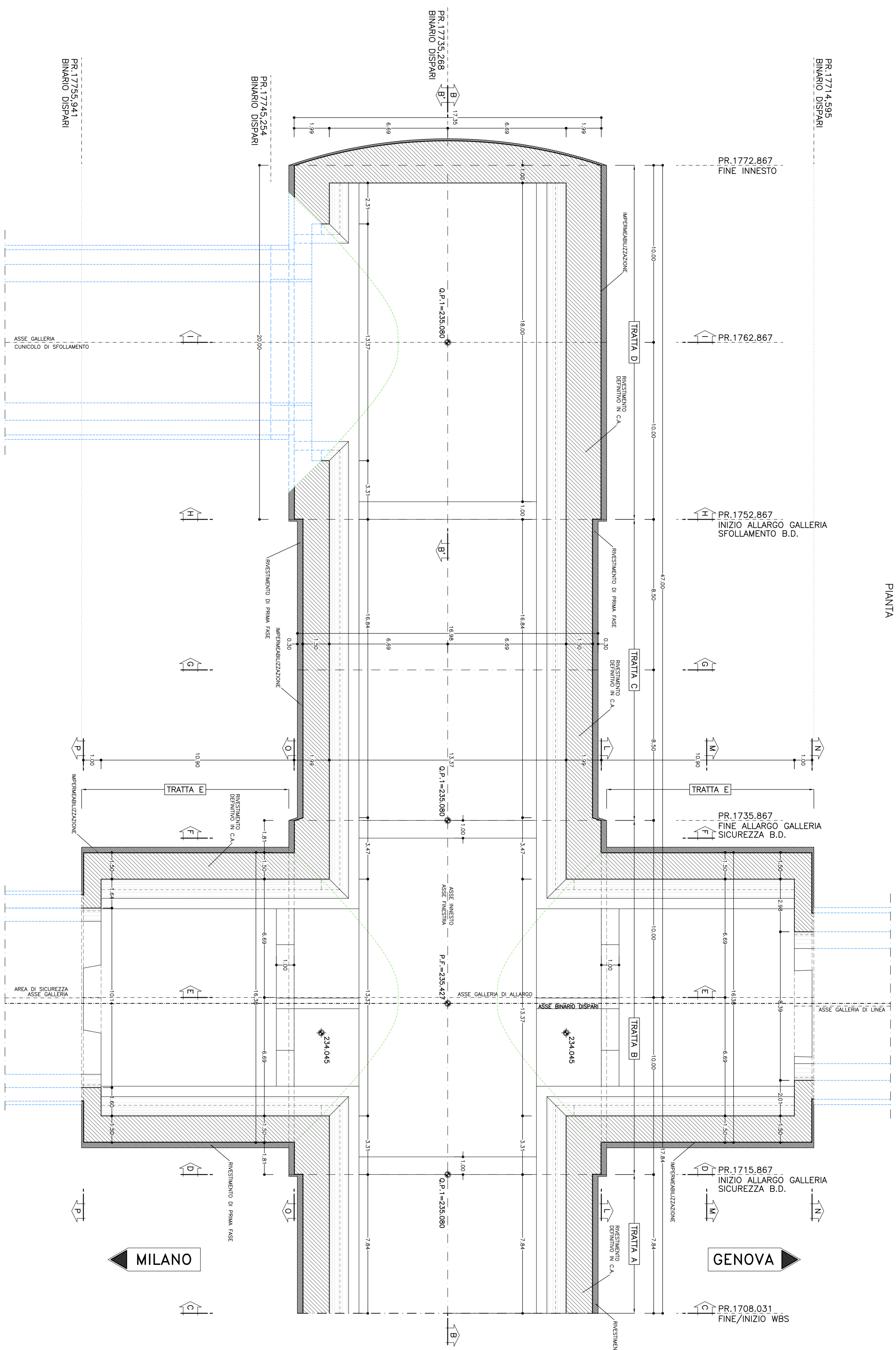


TABELLA MATERIALI	
ACCIAIO	800C
ACCIAIO ARMARE	B40C
RETE ELETTRICIZZAZIONE	B40C
C.L.S.	(con riferimento al capitolato di costruzione opere CAU)
C.A.S.	(con riferimento al capitolato di costruzione opere CAU)
CAVITÀ E RIFRETTI (*)	CALFON 20x24
GRANITI E PIETRE	Granito rosso soprappi 30cm
ACQUA ROSSICCO	CS2/20x 20x 23 Dimensione massima spigoli 20mm
ARMATURA	CS2/20x 20x 23 Dimensione massima spigoli 20mm
MANGHIONE DI PULIZIA	Resistenza minima 3 ton, 2, 10 MPa C16/20, 20 Dimensione massima spigoli 20mm
RIPANIMENTO	Classi compatibili con il 1.0

NOTE

- PER LE TRATTE DI APPLICAZIONE DELLE SEZIONI TR02 A TR04 IL PROFILO COMPLESSIVO
- PER LE TRATTE DI APPLICAZIONE DELLE SEZIONI TR05 A TR06 IL PROFILO COMPLESSIVO
- PER LE TRATTE DI APPLICAZIONE DELLE SEZIONI TR07 A TR08 IL PROFILO COMPLESSIVO
- PER LE TRATTE DI APPLICAZIONE DELLE SEZIONI TR09 A TR10 IL PROFILO COMPLESSIVO
- PER LE TRATTE DI APPLICAZIONE DELLE SEZIONI TR11 A TR12 IL PROFILO COMPLESSIVO
- PER LE TRATTE DI APPLICAZIONE DELLE SEZIONI TR13 A TR14 IL PROFILO COMPLESSIVO
- PER LE TRATTE DI APPLICAZIONE DELLE SEZIONI TR15 A TR16 IL PROFILO COMPLESSIVO
- PER LE TRATTE DI APPLICAZIONE DELLE SEZIONI TR17 A TR18 IL PROFILO COMPLESSIVO
- PER LE TRATTE DI APPLICAZIONE DELLE SEZIONI TR19 A TR20 IL PROFILO COMPLESSIVO
- PER LE TRATTE DI APPLICAZIONE DELLE SEZIONI TR21 A TR22 IL PROFILO COMPLESSIVO
- PER LE TRATTE DI APPLICAZIONE DELLE SEZIONI TR23 A TR24 IL PROFILO COMPLESSIVO
- PER LE TRATTE DI APPLICAZIONE DELLE SEZIONI TR25 A TR26 IL PROFILO COMPLESSIVO
- PER LE TRATTE DI APPLICAZIONE DELLE SEZIONI TR27 A TR28 IL PROFILO COMPLESSIVO
- PER LE TRATTE DI APPLICAZIONE DELLE SEZIONI TR29 A TR30 IL PROFILO COMPLESSIVO

- P.C. = PIANO DI CENSO
- P.F. = PIANO DEL FERRO
- Q.P. = QUOTA PROGETTO
- P.S. = PIANO DI SICURO

GENERAL CONTRACTOR: **COOP**

INFRASTRUTTURE FERROVIARIE STRATEGICHE DEFINITE DALLA
LEGE OBBLIGATIVO N.443/01
TRATTA A V.A.C. TERZO VALICO DEI GIOVI
PROGETTO ESECUTIVO

Galleria Naturale di Valico Binario Dispari
Camerone di Innessto Finestra Val Lemme
Caratteristiche
Primaria

GENERAL CONTRACTOR: **IRRE**

IRRE - INFRASTRUTTURE FERROVIARIE STRATEGICHE DEFINITE DALLA
LEGE OBBLIGATIVO N.443/01
TRATTA A V.A.C. TERZO VALICO DEI GIOVI
PROGETTO ESECUTIVO

Galleria Naturale di Valico Binario Dispari
Camerone di Innessto Finestra Val Lemme
Caratteristiche
Primaria

FATT: PLOT: 1-1
NOME FILE: 13154701
RED: GM
DATA: 25.06.13