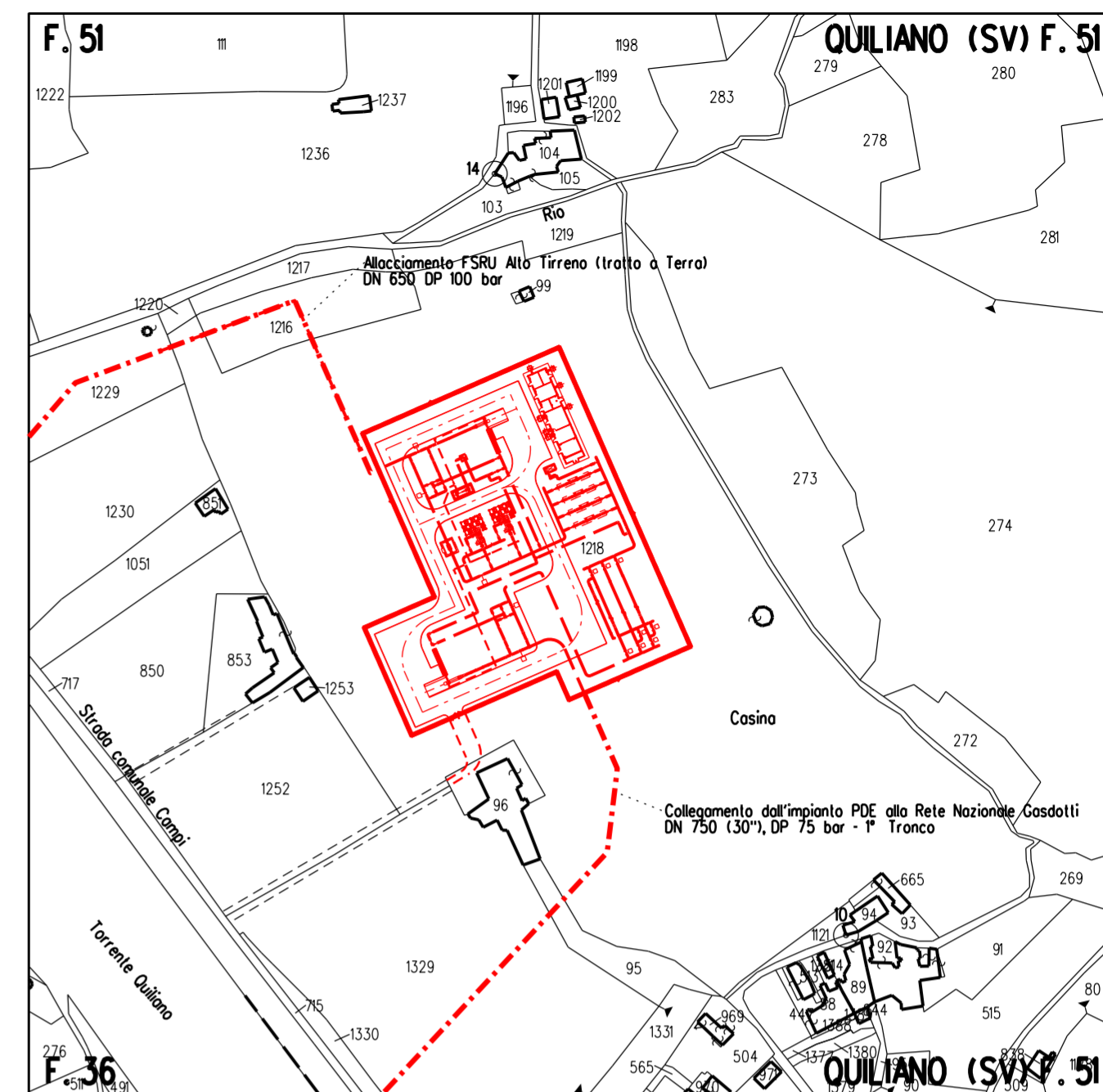


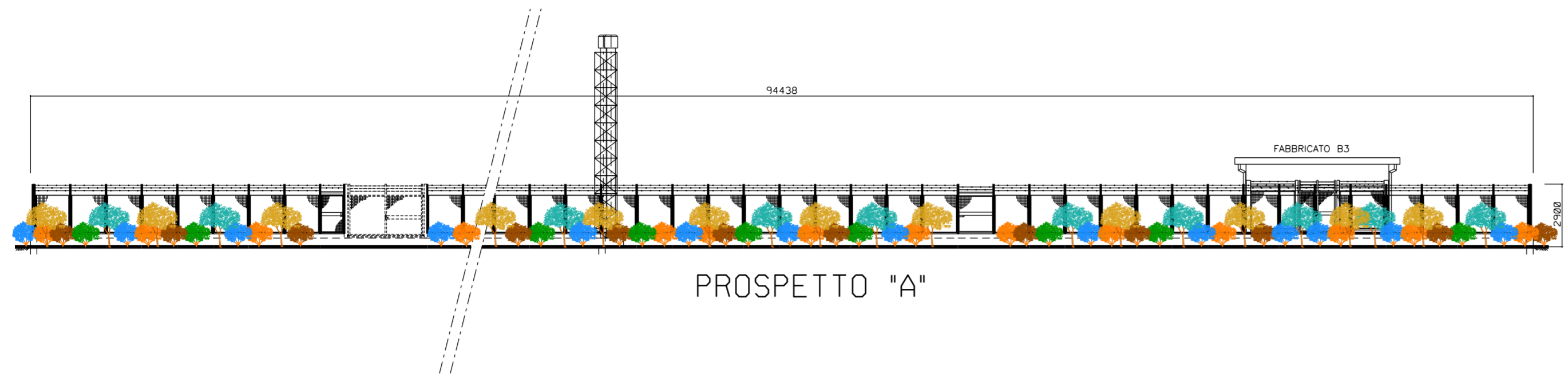
Collegamento dall'impianto PDE alla Rete Nazionale Gasdotti DN 750 (30") DP 75 bar



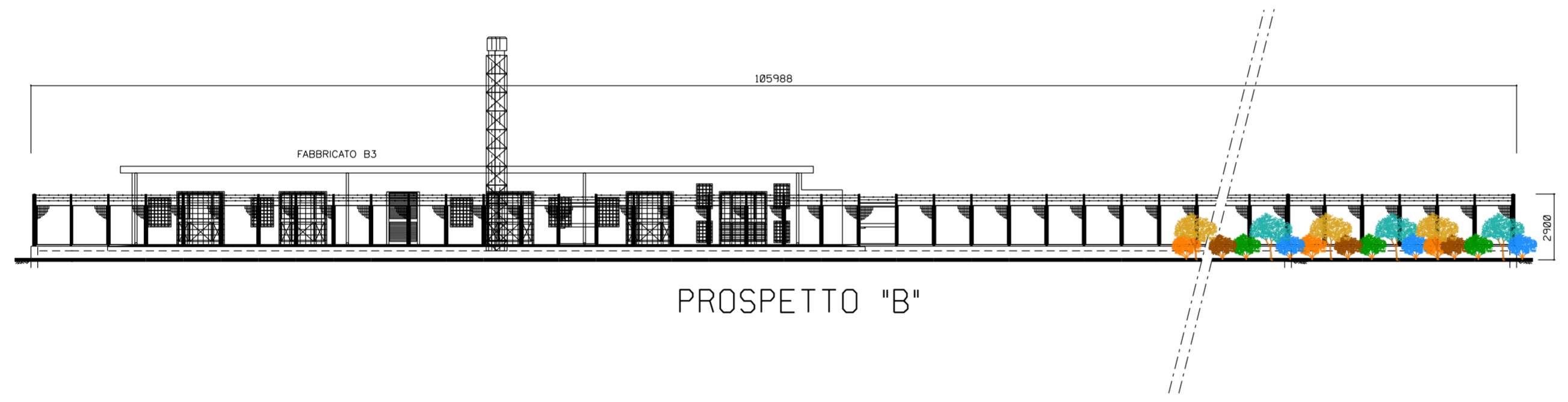
STRALCIO PLANIMETRICO 1:2000  
COMUNE DI QUILIANO (SA) F. 36 - 51

AREE PER MANUTENZIONE ED EVENTUALE MASCHERAMENTO

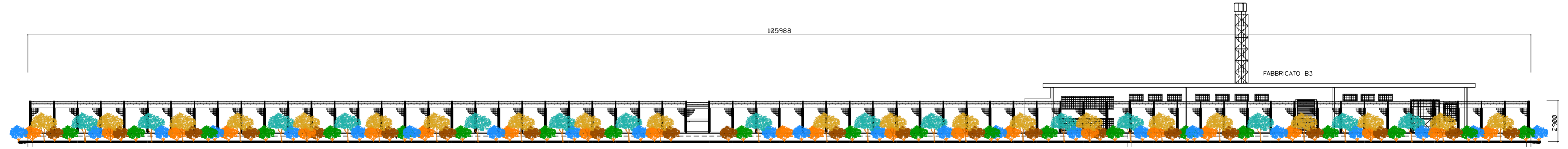
1	Sett. 2024	EMISSIONE PER RISPOSTE AGLI ENTI	Baldossorri	Pettinari	Stefani
0	Mar. 2024	EMISSIONE	Baldossorri	Pettinari	Stefani
Indice	DATA	DESCRIZIONE	ELABORATO	VERIFICATO	APPROVATO
PROPRIETARIO		PROGETTISTA			
<b>Progetto FSRU Alto Tirreno e Collegamento alla Rete Nazionale Gasdotti:</b> <b>ALLACCIAMENTO FSRU ALTO TIRRENO (tratto a terra) DN650 (26"), DP 100 bar</b>			Dis. SNAM n.:	MI-VEG-I-C-11520	
			Dis. SAIPEM n.:	MI-VEG-I-C-81520	
<b>IMPIANTO PDE DI QUILIANO E IMPIANTO DI REGOLAZIONE DP 100-75 bar - LOC. CASINA - PROGETTO DI MASCHERAMENTO</b>			Revisione	1	
			Comm. Saipem	023113-370	
			Comm. Snam	NQ/R23350	
			Cod. Tec.	-	
			Fg.	1	di 1
			Scala	1:500	



PROSPETTO "A"



PROSPETTO "B"



PROSPETTO "C"

LEGENDA

		Acer campestre (Acero Campestre)	(n.80 p.te)
		Fraxinus ornus (Orniello)	(n.80 p.te)
		Corylus avellana (Nocciolo)	(n.59 p.te)
		Arbutus unedo (Corbezzolo)	(n.59 p.te)
		Erica arborea (Erica)	(n.59 p.te)
		Cornus sanguinea (Sanguinello)	(n.59 p.te)
			Totale piante n.396

Sesto d' impianto 2,0 x 2,0 m  
 Alberi h. 1,50 m  
 Arbusti h. 0,6-0,8 m  
 Dischi pacciamanti in fibra vegetale  
 Shelter per la protezione individuale  
 Pali tutori per alberi

