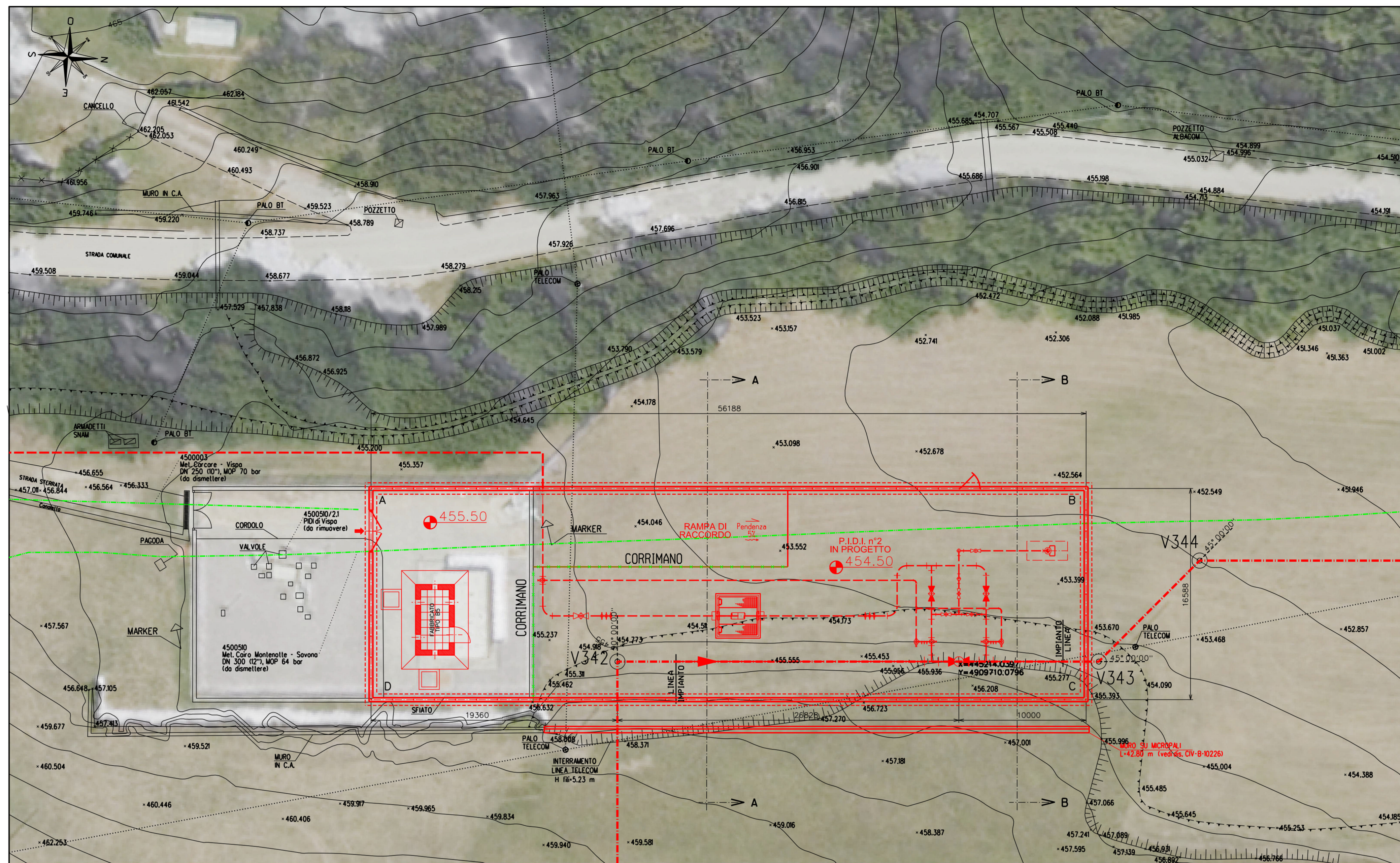
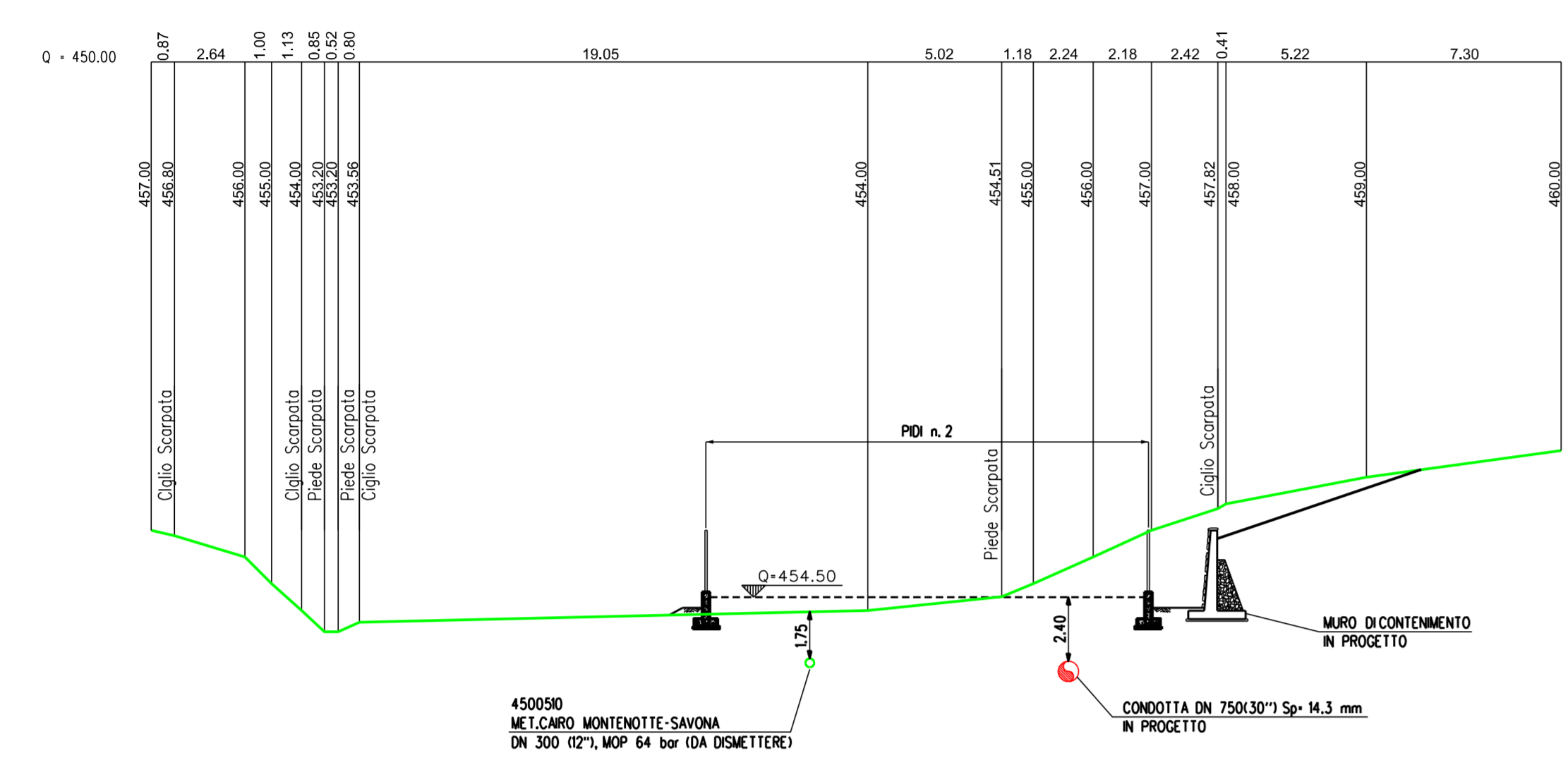
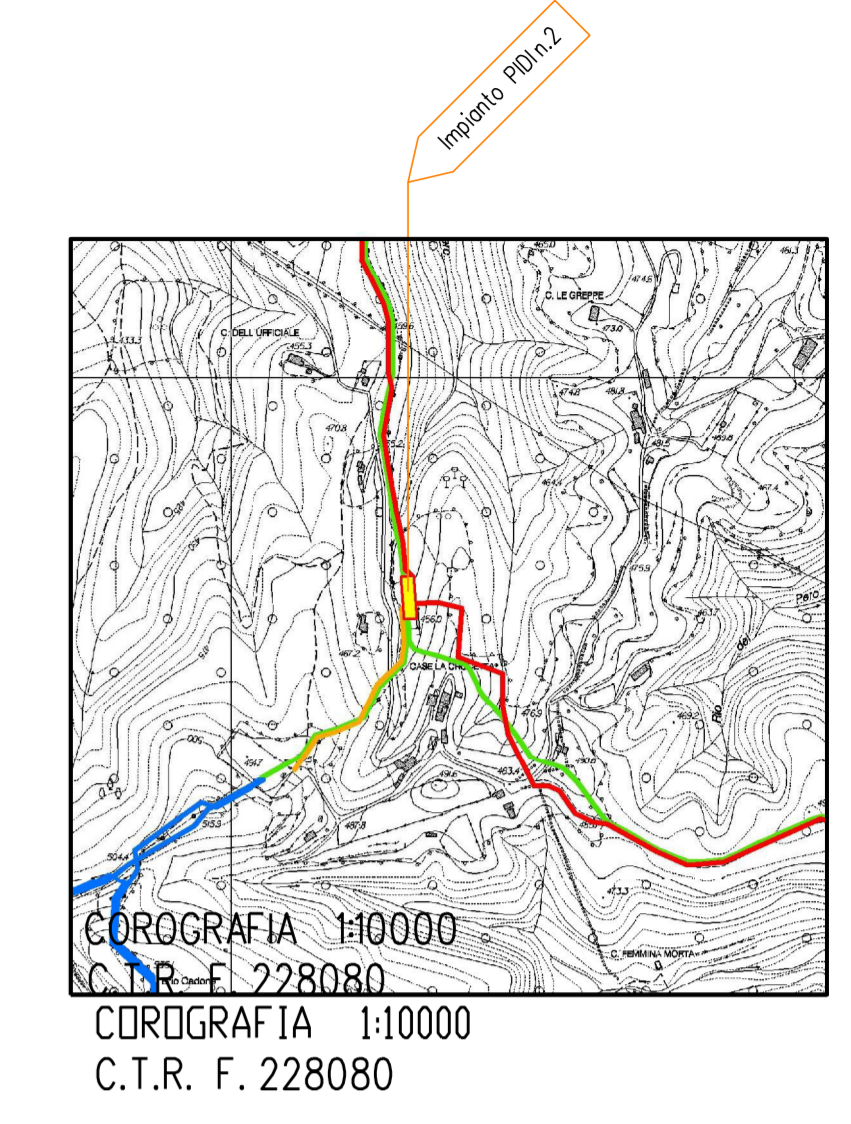


Sezione A-A - Scala 1:200



ORTOFOTO - Scala 1:200



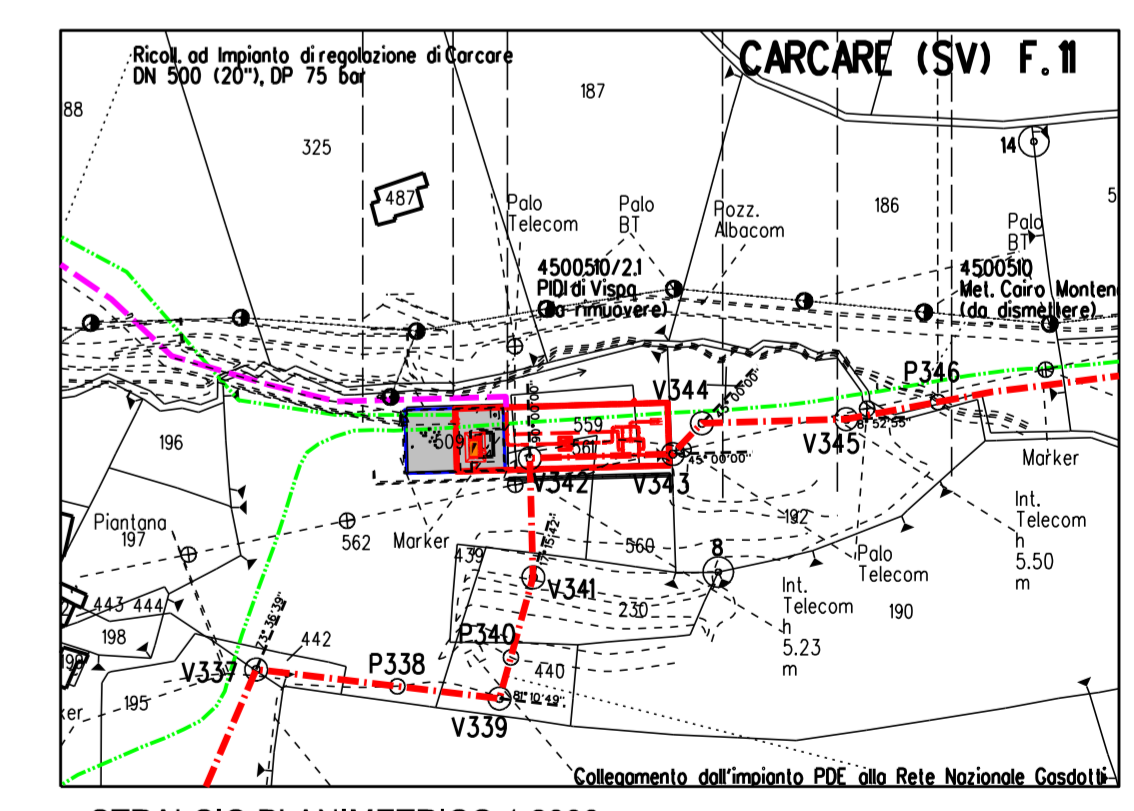
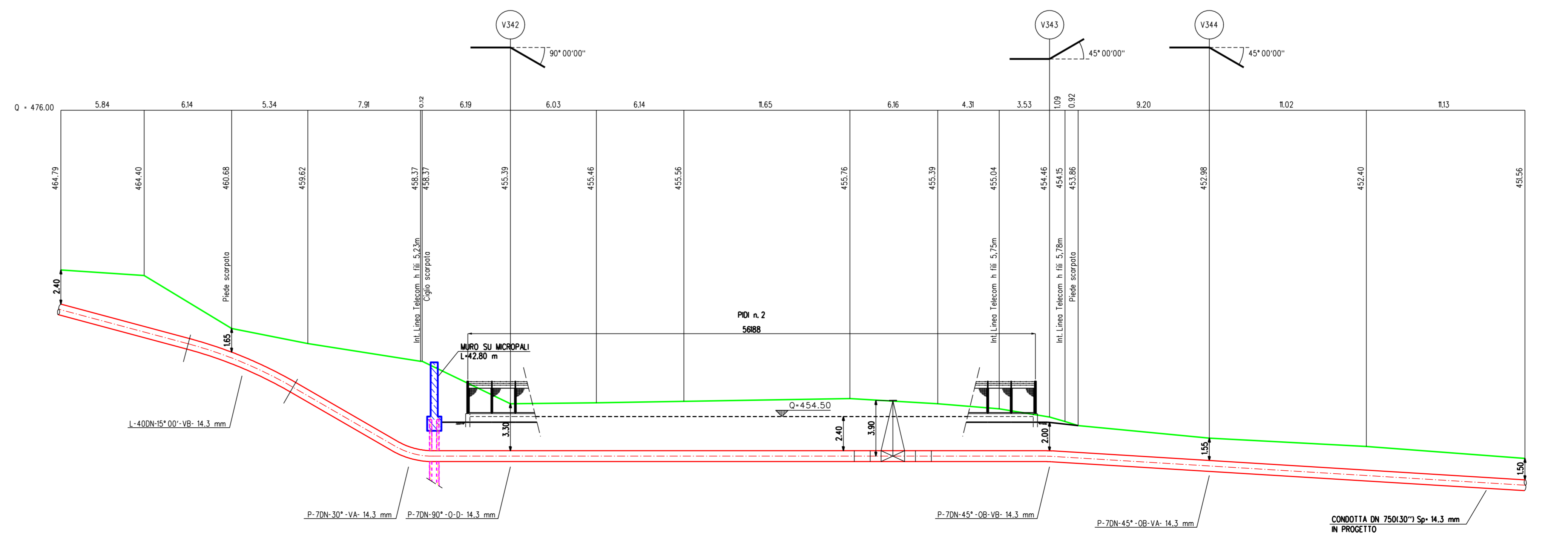
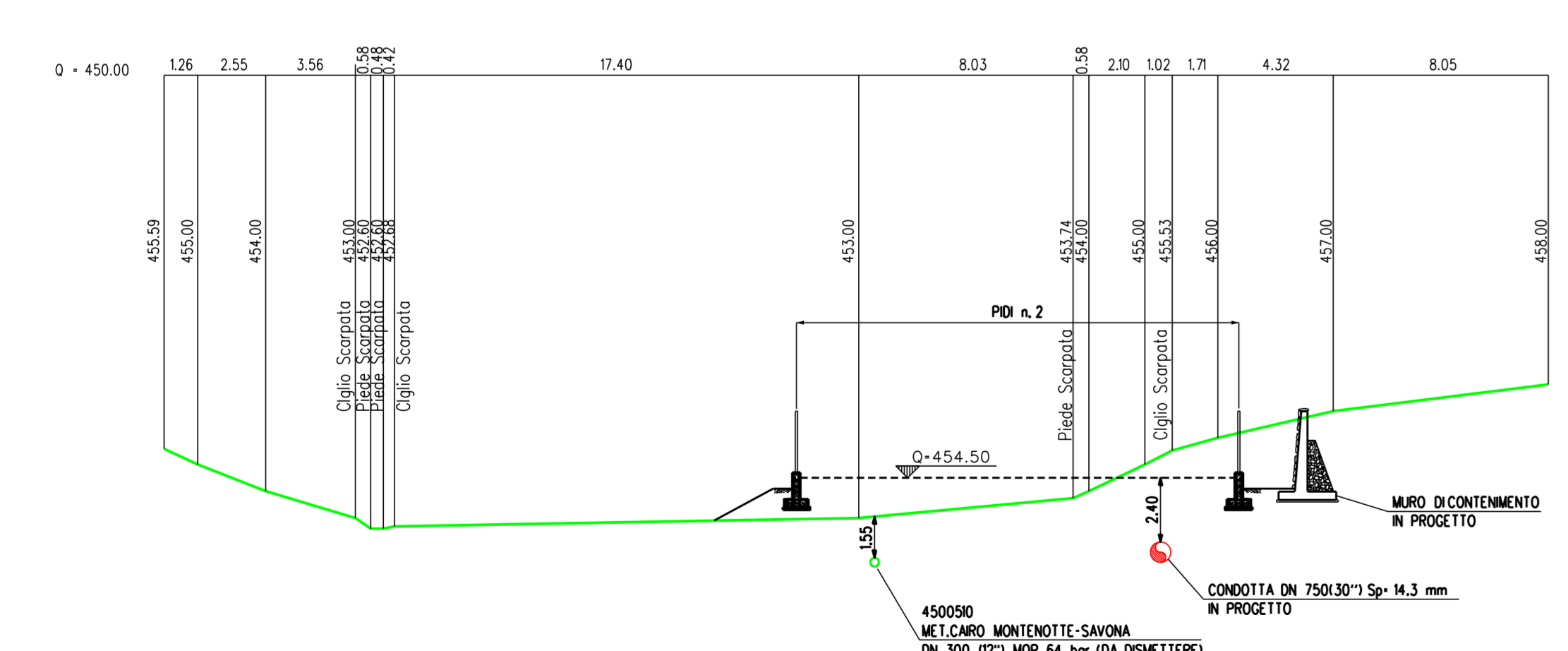
COORDINATE IMPIANTO (PIANE UTM32N)				
PUNTO	NORD	EST	Q. alt.	DESCRIZIONE
A	4909683.058	445203.886	455.61	
B	4909719.111	445199.784	452.72	
C	4909720.262	445216.332	455.67	
D	4909684.210	445220.234	455.86	

COORDINATE IMPIANTO (GEOGRAFICHE WGS84)				
PUNTO	LAT.	LONG.	Q. alt.	DESCRIZIONE
A	44°20'17.04"	8°18'45.42"	502.10	
B	44°20'19.21"	8°18'45.23"	490.21	
C	44°20'19.28"	8°18'45.97"	502.16	
D	44°20'17.44"	8°18'46.37"	502.35	

COORDINATE PICCHETTI (PIANE UTM32N)				
PUNTO	NORD	EST	Q. alt.	DESCRIZIONE
V342	4909683.315	445215.903	455.50	
V343	4909721.043	445213.277	455.59	

COORDINATE PICCHETTI (GEOGRAFICHE WGS84)				
PUNTO	LAT.	LONG.	Q. alt.	DESCRIZIONE
V342	44°20'18.06"	8°18'45.97"	501.99	
V343	44°20'19.28"	8°18'45.84"	501.08	

Sezione B-B - Scala 1:200



STRALCIO PLANIMETRICO 1:2000
 COMUNE DI CARCARE (SV) F.11

Indice	DATA	DESCRIZIONE	ELABORATO	VERIFICATO	APPROVATO
0	Sett. '24	Emissione per risposte agli Enti	Tonucci	Scioci	Stefani

PROPRIETARIO	PROGETTISTA	Dis. SNAM n.:	Dis. SAIPEM n.:	Revisione	0
	SAIPEM	M-3C-8571	LB-3C-8571	Comm. Saipem	02383-370
Progetto FSRU Alto Tirreno e Collegamento alla Rete Nazionale Gasdotti: Collegamento dall'impianto PDE alla Rete Nazionale Gasdotti DN 750 (30"), DP 75 bar - 1° Tronco				Cod. Tec.	NG/R2.3350

PUNTO DI INTERCETTAZIONE DI DERIVAZIONE IMPORTANTE (PIDI n. 2)		Fig.	di
Località Vispa (Prog. Km. 12+717) - PIANTA E PROFILO		1	1

Scale	1:200
-------	-------