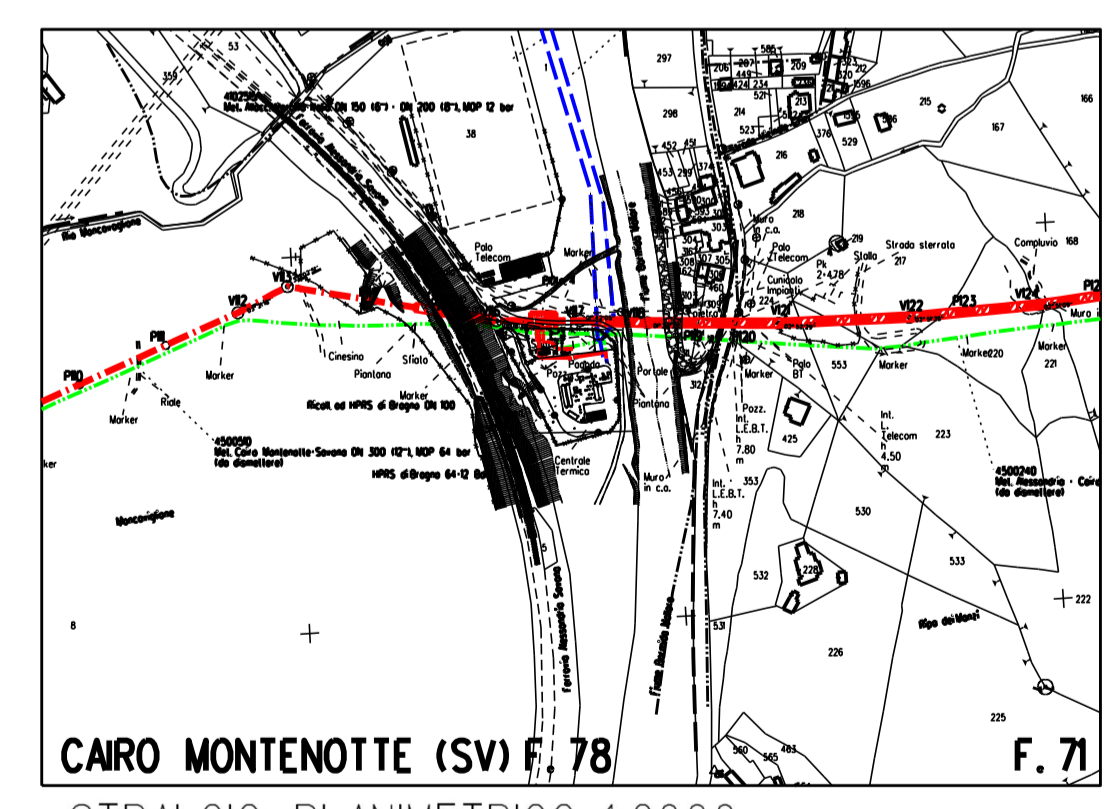
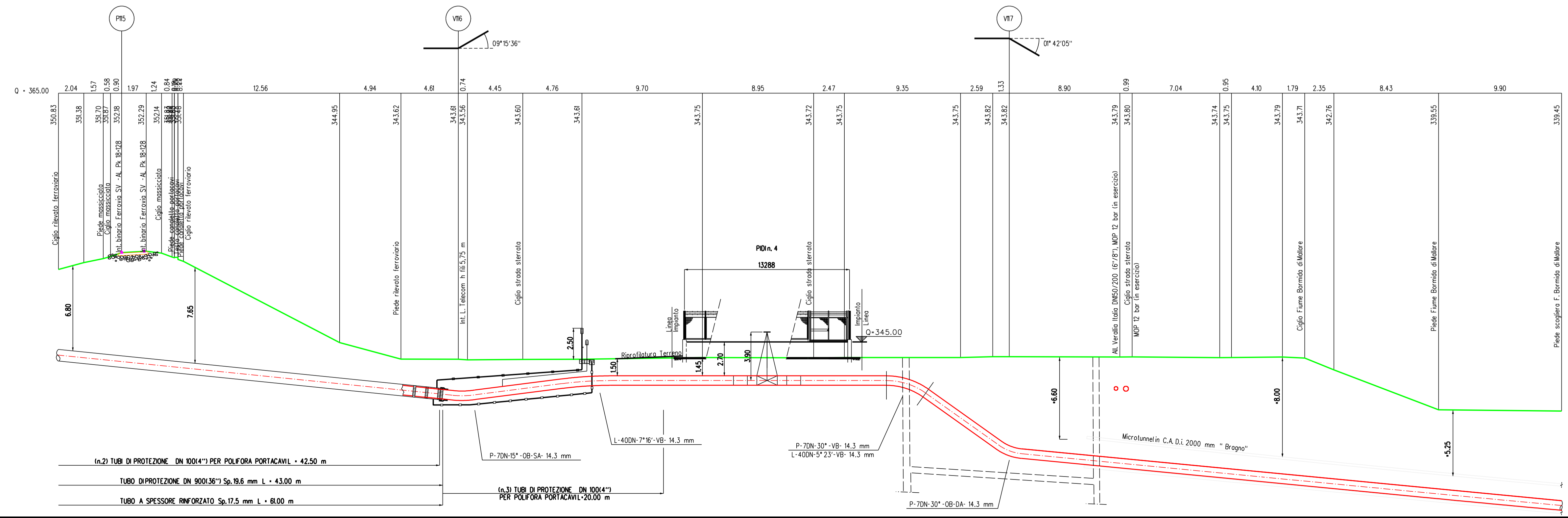


COROGRAFIA 1:0000
 C.T.R. F. 228040

COORDINATE IMPIANTO (PIANE UTM33N)				
PUNTO	NORD	EST	Q slm	DESCRIZIONE
A	4913657.953	444833.413	343.88	
B	4913671.225	444834.061	343.91	
C	4913670.620	444842.346	343.73	
D	4913657.548	444841.697	344.99	
COORDINATE IMPIANTO (GEOGRAFICHE WGS84)				
PUNTO	LAT.	LONG.	Q ell.	DESCRIZIONE
A	44°22'26.76"	8°18'27.18"	390.37	
B	44°22'27.02"	8°18'27.02"	390.40	
C	44°22'27.18"	8°18'27.58"	390.22	
D	44°22'26.75"	8°18'27.55"	391.48	
COORDINATE PICCHETTI (PIANE UTM33N)				
PUNTO	NORD	EST	Q slm	DESCRIZIONE
V116	4913639.573	444836.613	343.69	
V117	4913683.861	444838.778	344.14	
COORDINATE PICCHETTI (GEOGRAFICHE WGS84)				
PUNTO	LAT.	LONG.	Q ell.	DESCRIZIONE
V116	44°22'26.17"	8°18'27.33"	390.18	
V117	44°22'27.61"	8°18'27.41"	390.63	



STRALCIO PLANIMETRICO 1:2000
 CAIRO MONTENOTTE (SV) F.78 - 71

0	Sett. '24	Emissioni per risposte agli Enti	Tonucci	Scioci	Stefani
Indice	DATA	DESCRIZIONE	ELABORATO	VERIFICATO	APPROVATO
PROPRIETARIO		PROGETTISTA	SAIPEM		
Progetto FSRU Alto Tirreno e Collegamento alla Rete Nazionale Gasdotti			Revisione 0		
Collegamento dall'impianto PDE alla Rete Nazionale Gasdotti DN 750 (30"), DP 75 bar - 2° Tronco			Comm. Saipem 02313-370		
PUNTO DI INTERCETTAZIONE DI DERIVAZIONE IMPORTANTE (PIDI n. 4) Località Bragno (Prog. Km. 17+483) - PIANTA E PROFILO			Cod. Tec. NQ/R23350		
			Fig. 1 di 1		
			Scala 1:200		