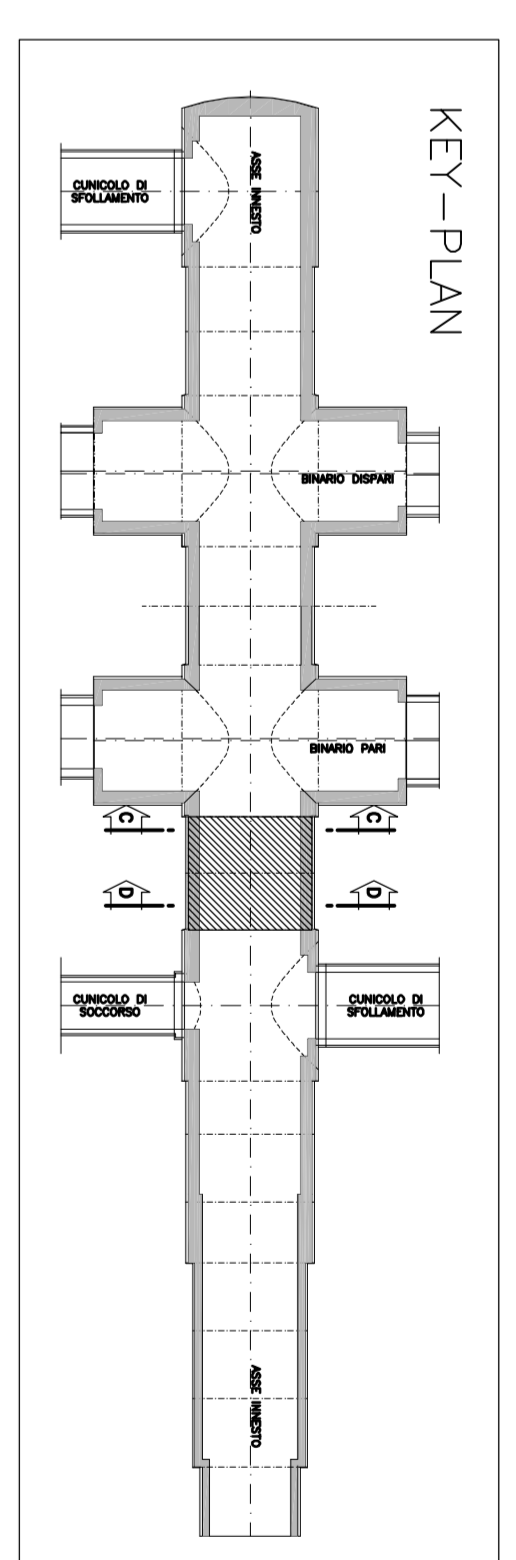
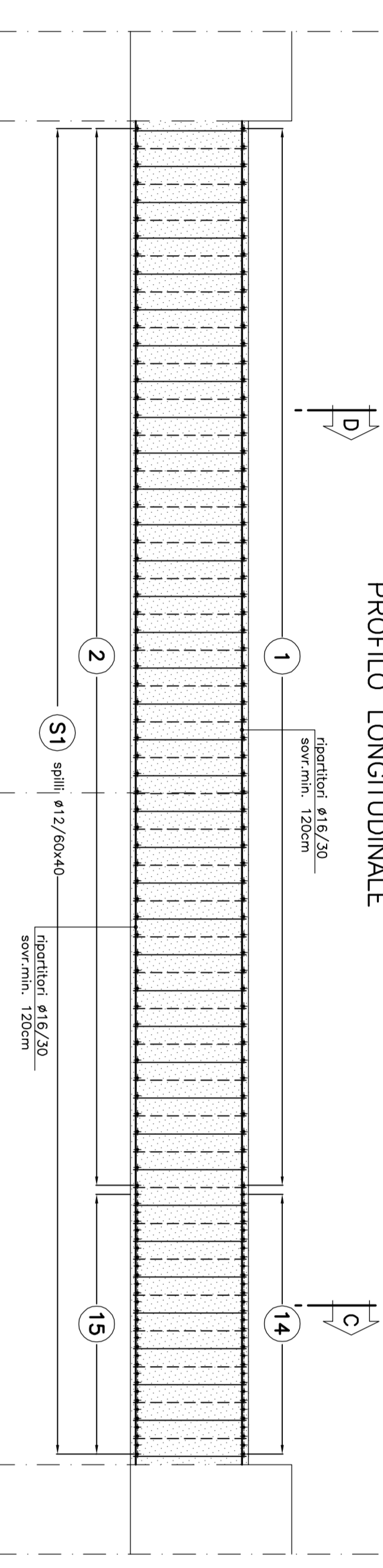
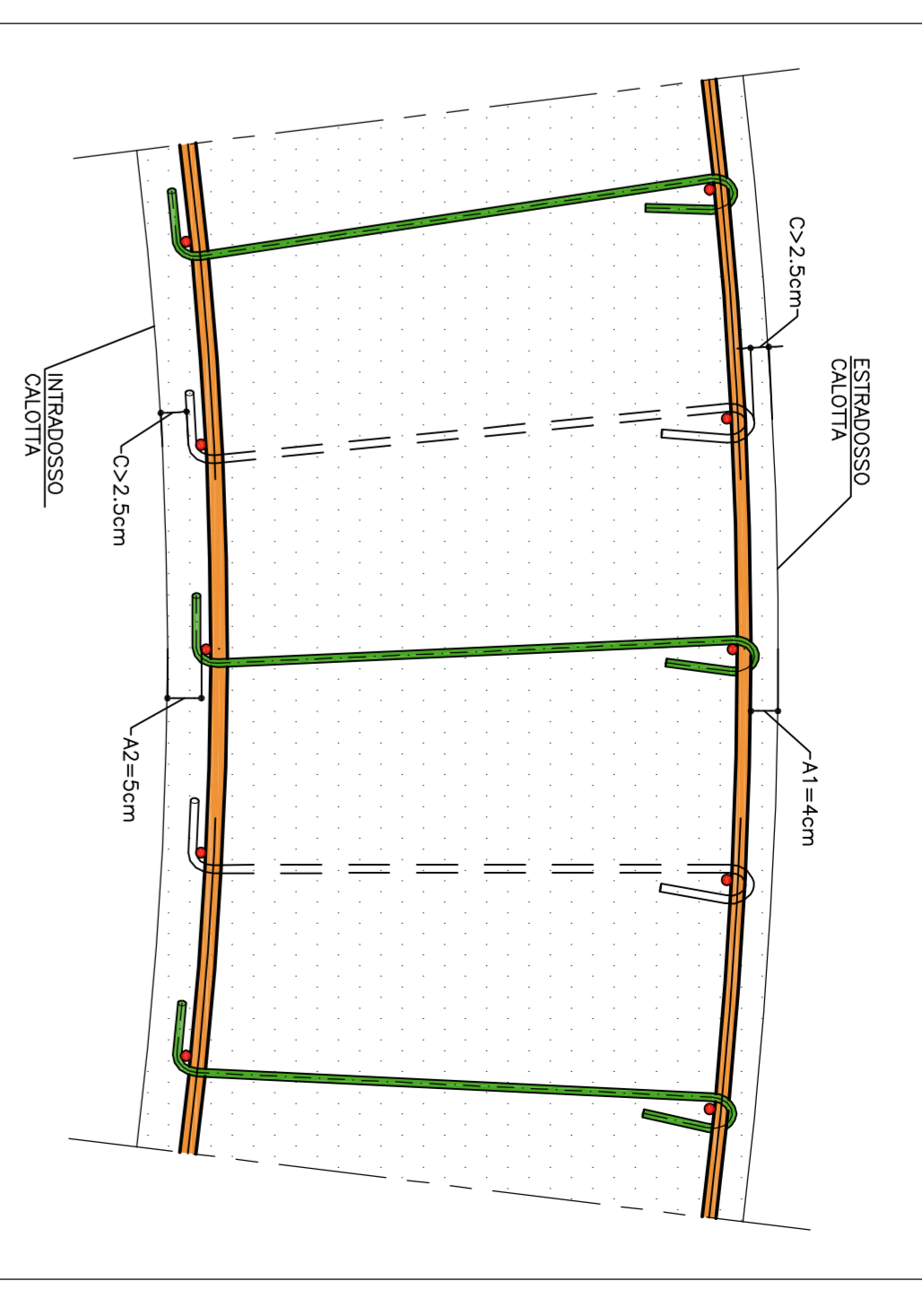


SEZIONE B-B
SCALA 1:50

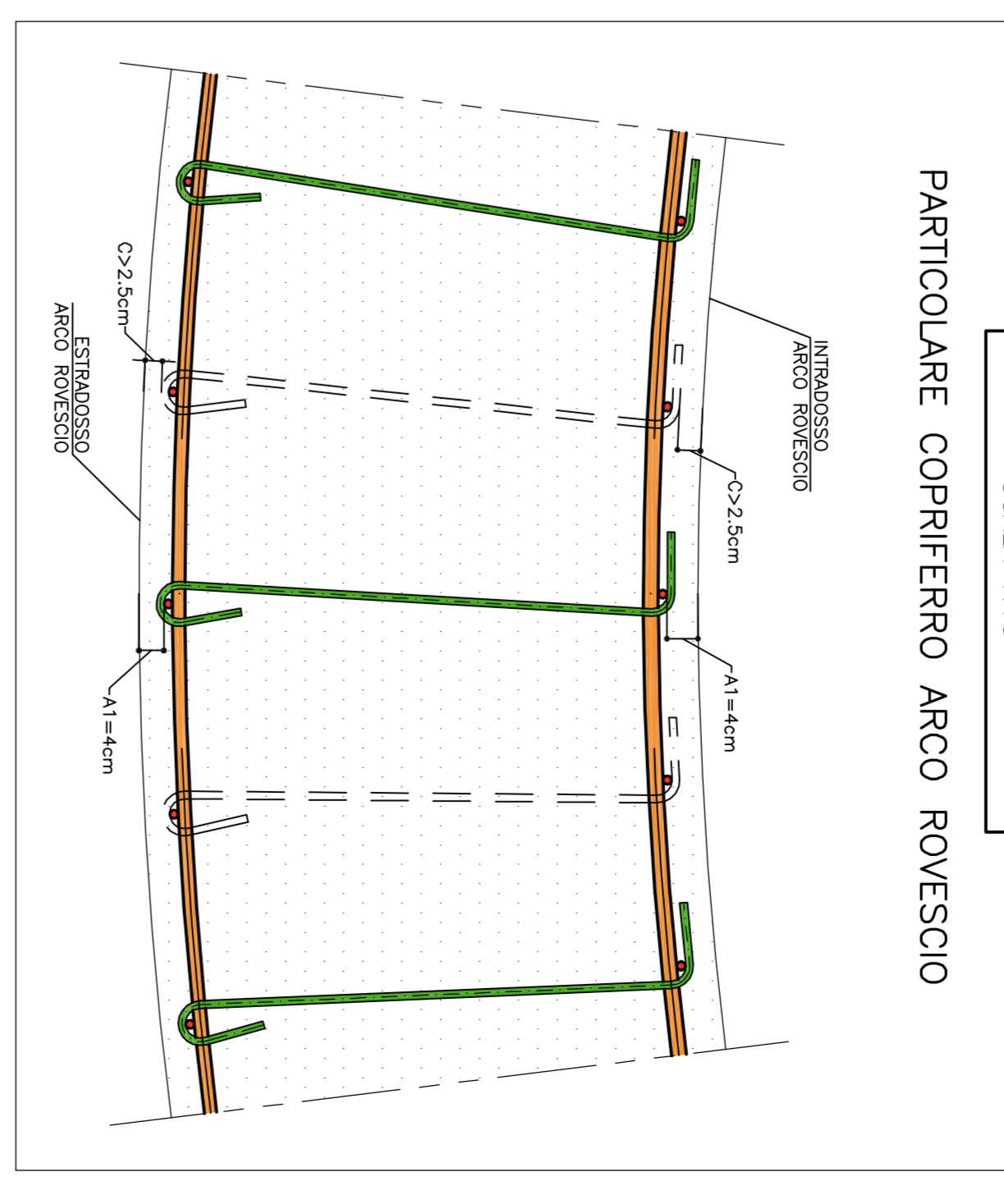
PROFILO LONGITUDINALE



PARTICOLARE "1"
SCALA 1:10



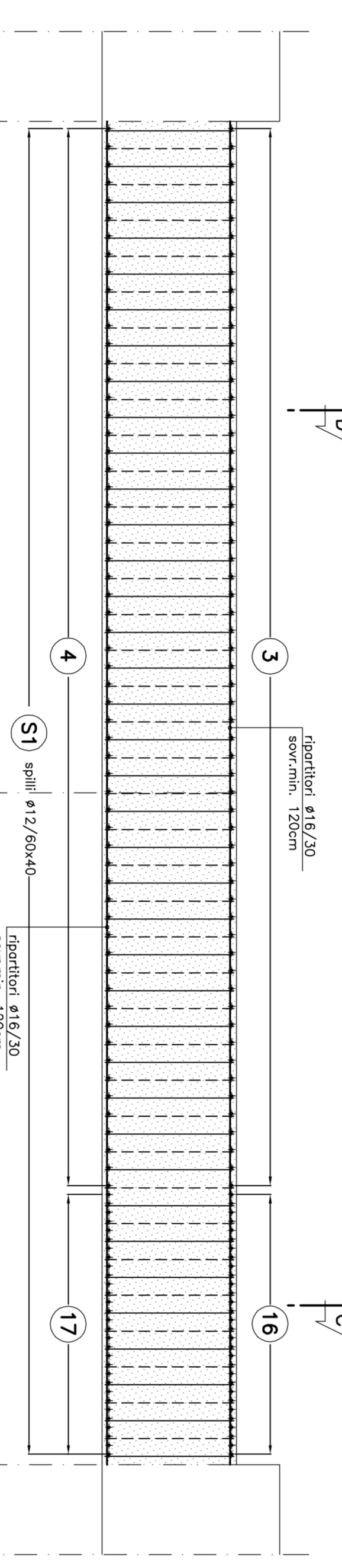
PARTICOLARE "2"
SCALA 1:10



PARTICOLARE COPRIFERRO ARCO ROVESCIO

SEZIONE A-A
SCALA 1:50

PIANTA



SCHEMA COPRIFERRO

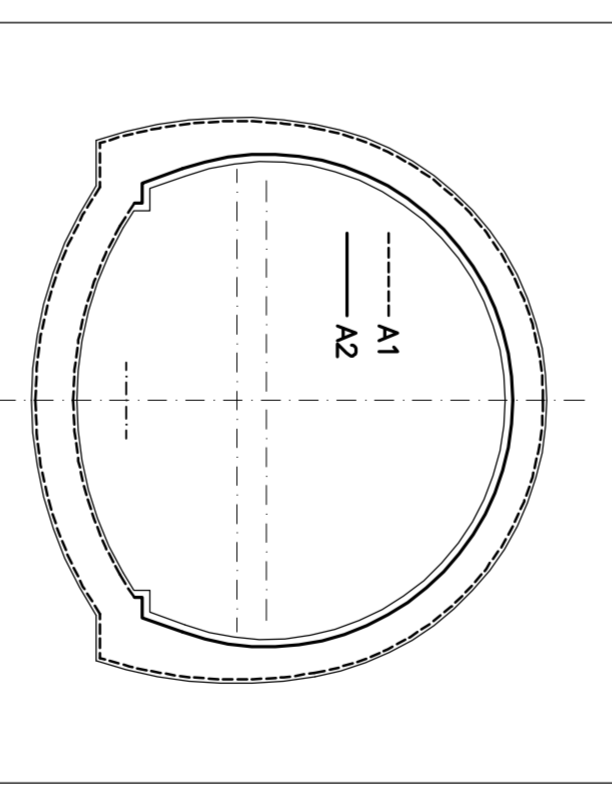


TABELLA MATERIALI

ACQUO ASSUMERE	ESPEC.
COPRIFERRO	(vedi schema)
NOTE: - PER TUTTO QUANTO NON INDICATO SI RACCOMANDA AL COPRIFERRO OPRE CANTU	
- ELABORATO DI RIFERIMENTO: "OPERE DI LINGUA-CARATTERISTICHE DEI MATERIALI E NOTE" (cod.051-05-E-CV-TI-00000-002)	
- PER TUTTI I DETTAGLI D'INTERPRETAZIONE SI VEDA L'ELABORATO RELATIVO	
LEGENDA	
- P.C.	PIANO DEL CENTRI
- P.F.	PIANO DEL FERRIO
- P.M.	PIANO IMPOSTA MURLETTE
NOTA	
I CAVALLOTTI NON SONO DA CONSIDERARSI STRUTTURALI E POSSONO ESSERE EVENTUALMENTE SOSTITUITI CON ELEMENTI ALTERNATIVI	

COMMITTENTE:



ALTA SORVEGLIANZA:



GENERAL CONTRACTOR:



INFRASTRUTTURE FERROVIARIE STRATEGICHE DEFINITE DALLA
LEGGE OBETTIVO N.443/01
TRATTA A V/A.C. TERZO VALICO DEI GIOVI
PROGETTO ESECUTIVO

Galleria Naturale di Valico Binario Pari
Camerone di Innesio Finestra Val Lemme
Tratto C
Armatura Fbr 1/2

GENERAL CONTRACTOR:



ARMATURA FBR 1/2

PROGETTISTA	REDAZIONE	VERIFICA	APPROVAZIONE
IRPI	IRPI	IRPI	IRPI