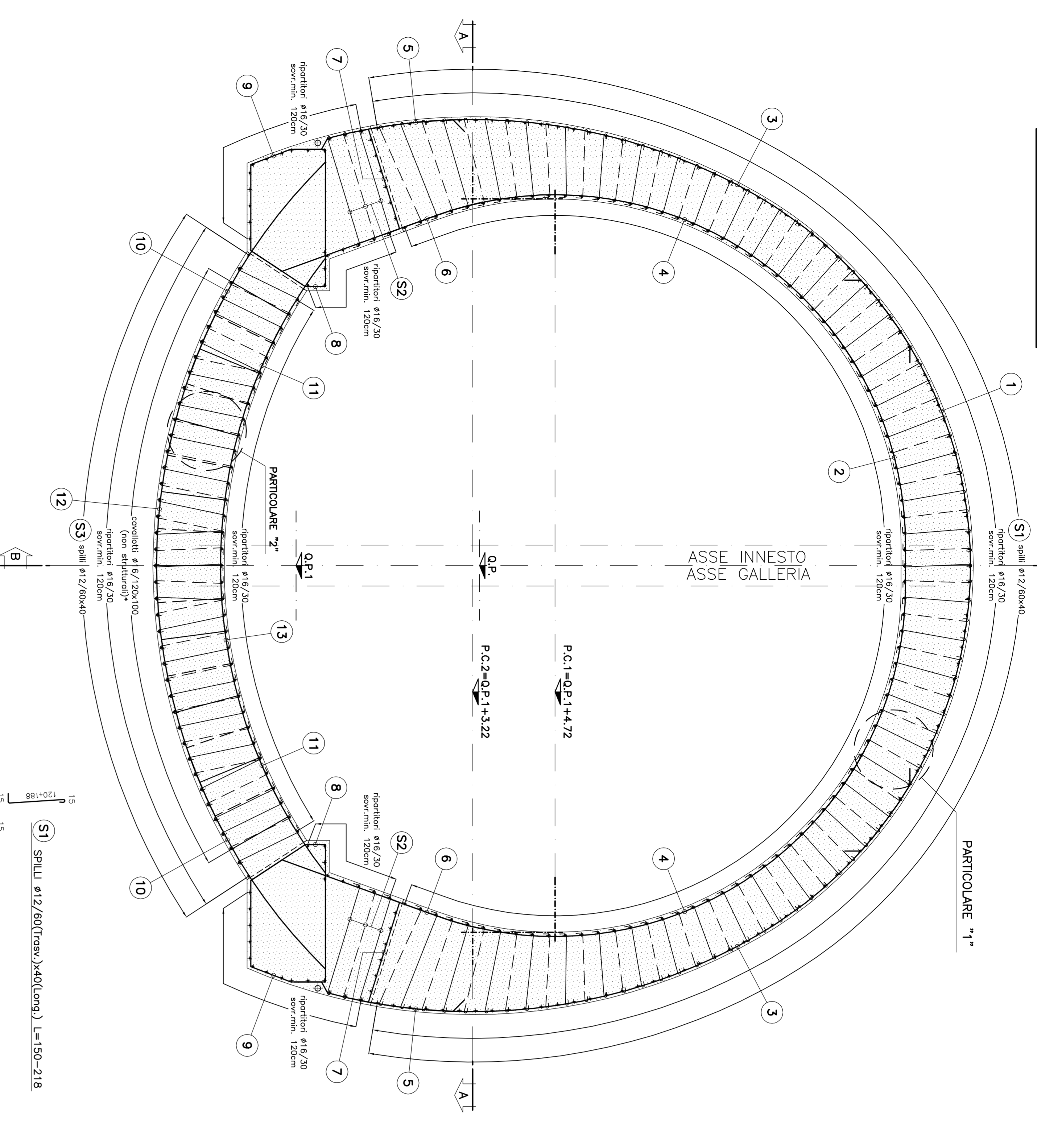
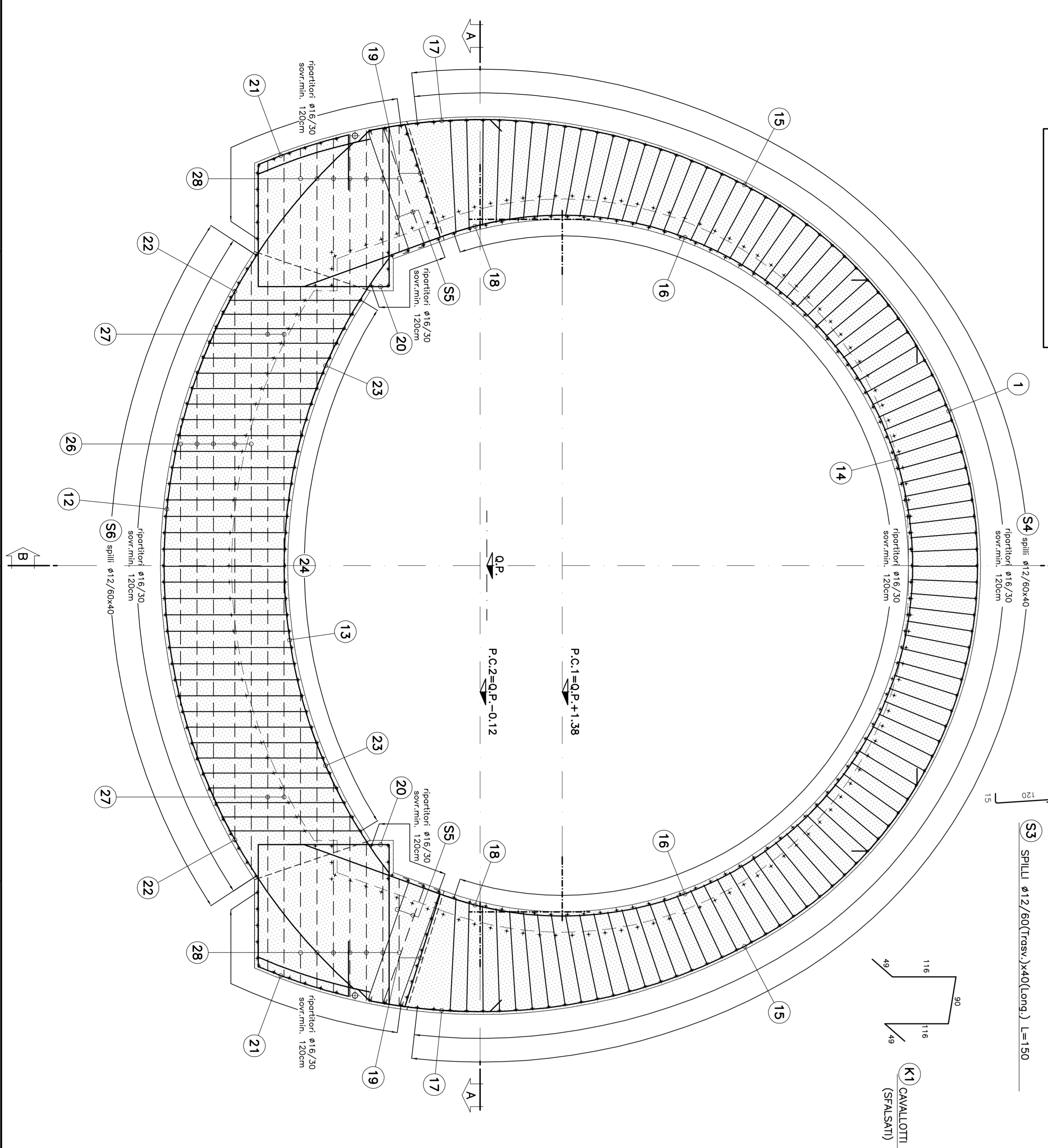


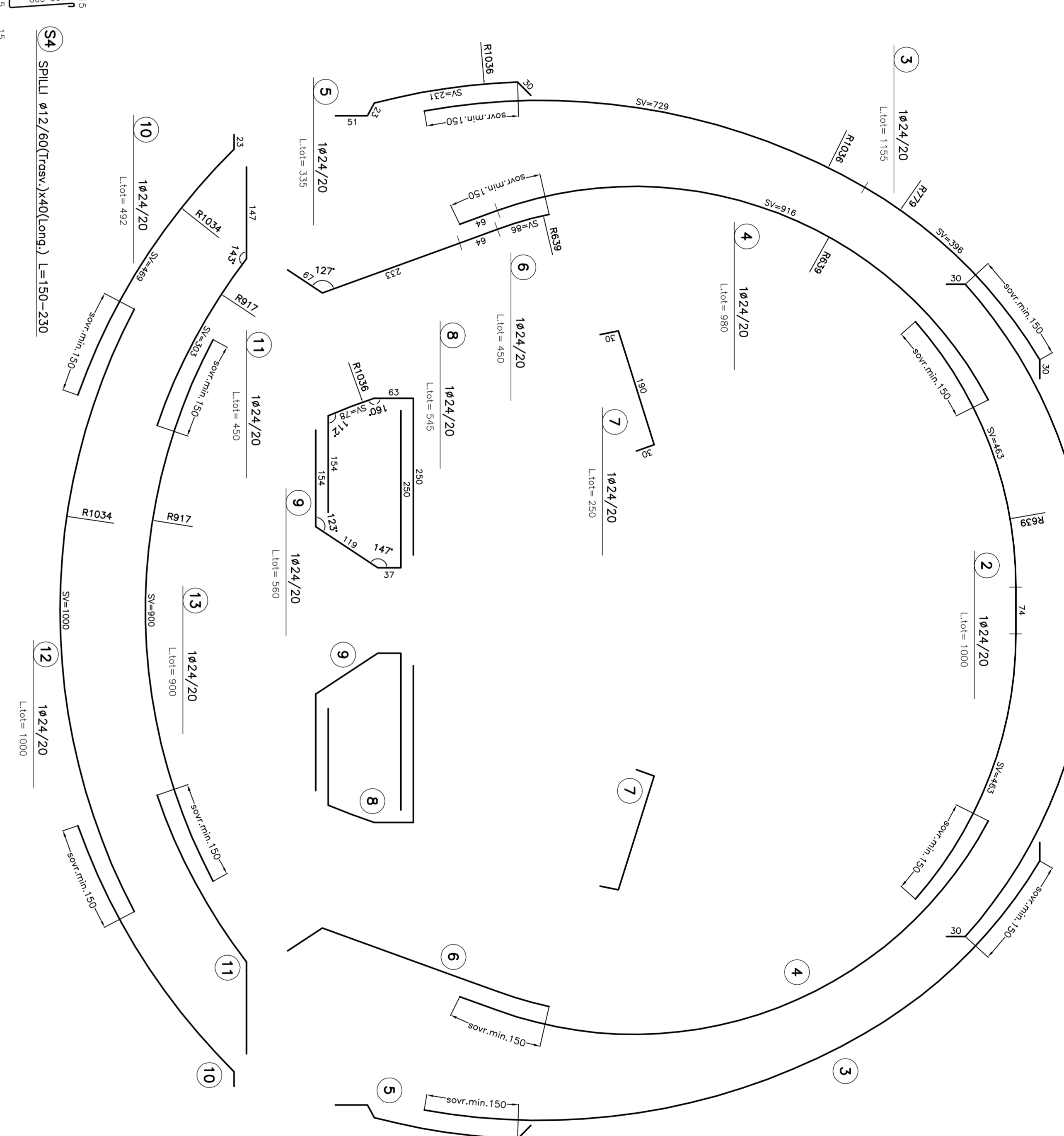
SEZIONE C-C
SCALA 1:50



SEZIONE D-D
SCALA 1:50



ESPLOSO
SCALA 1:100



ESPLOSO
SCALA 1:100

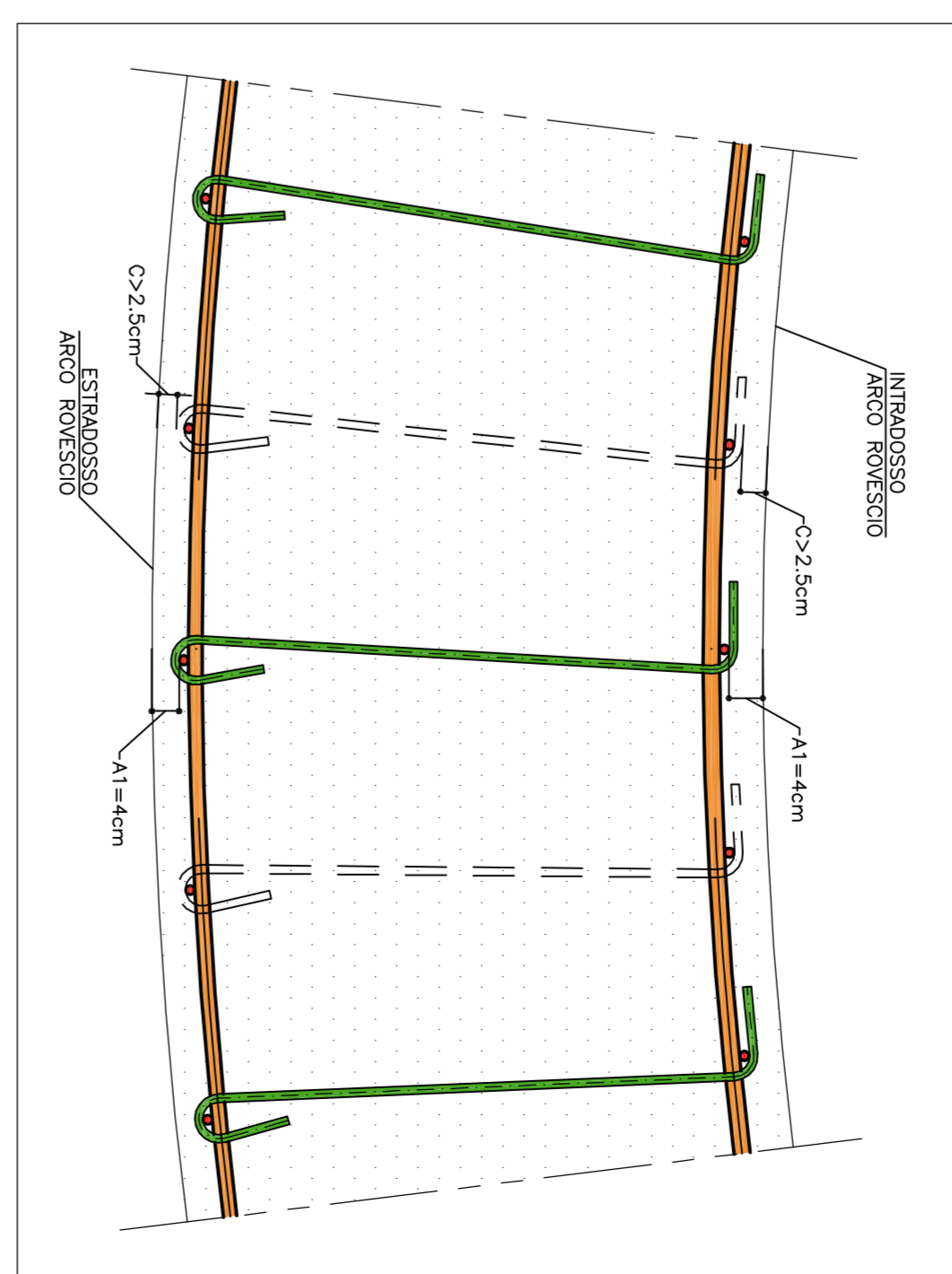
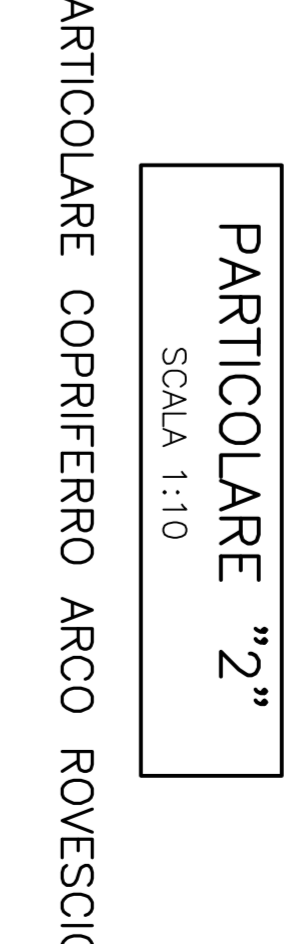
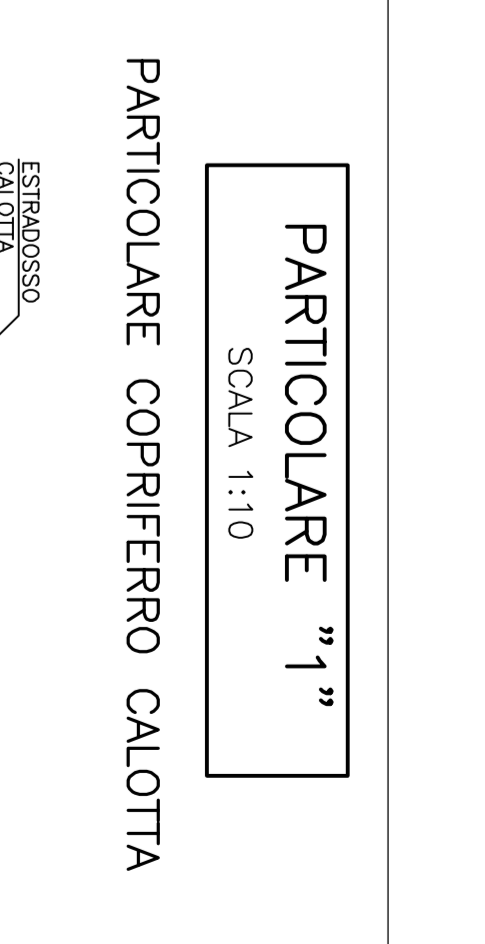
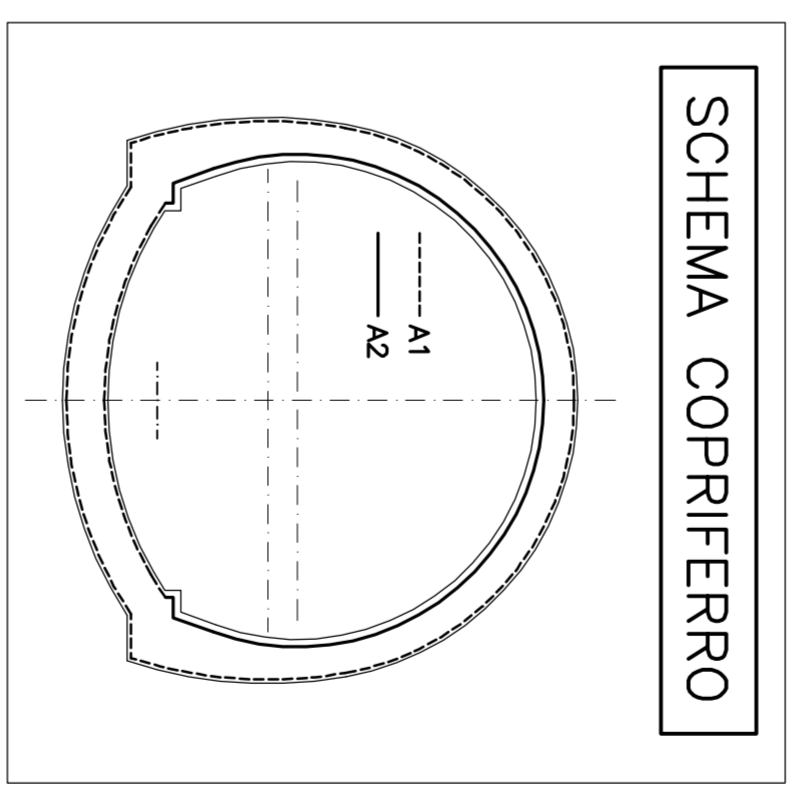
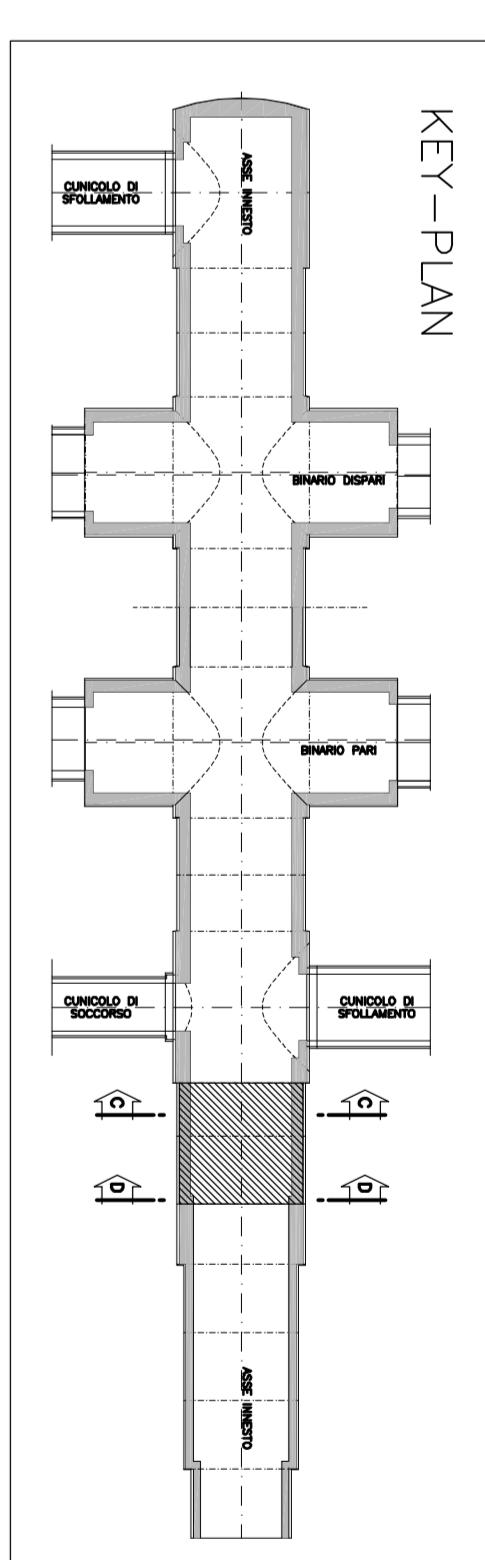
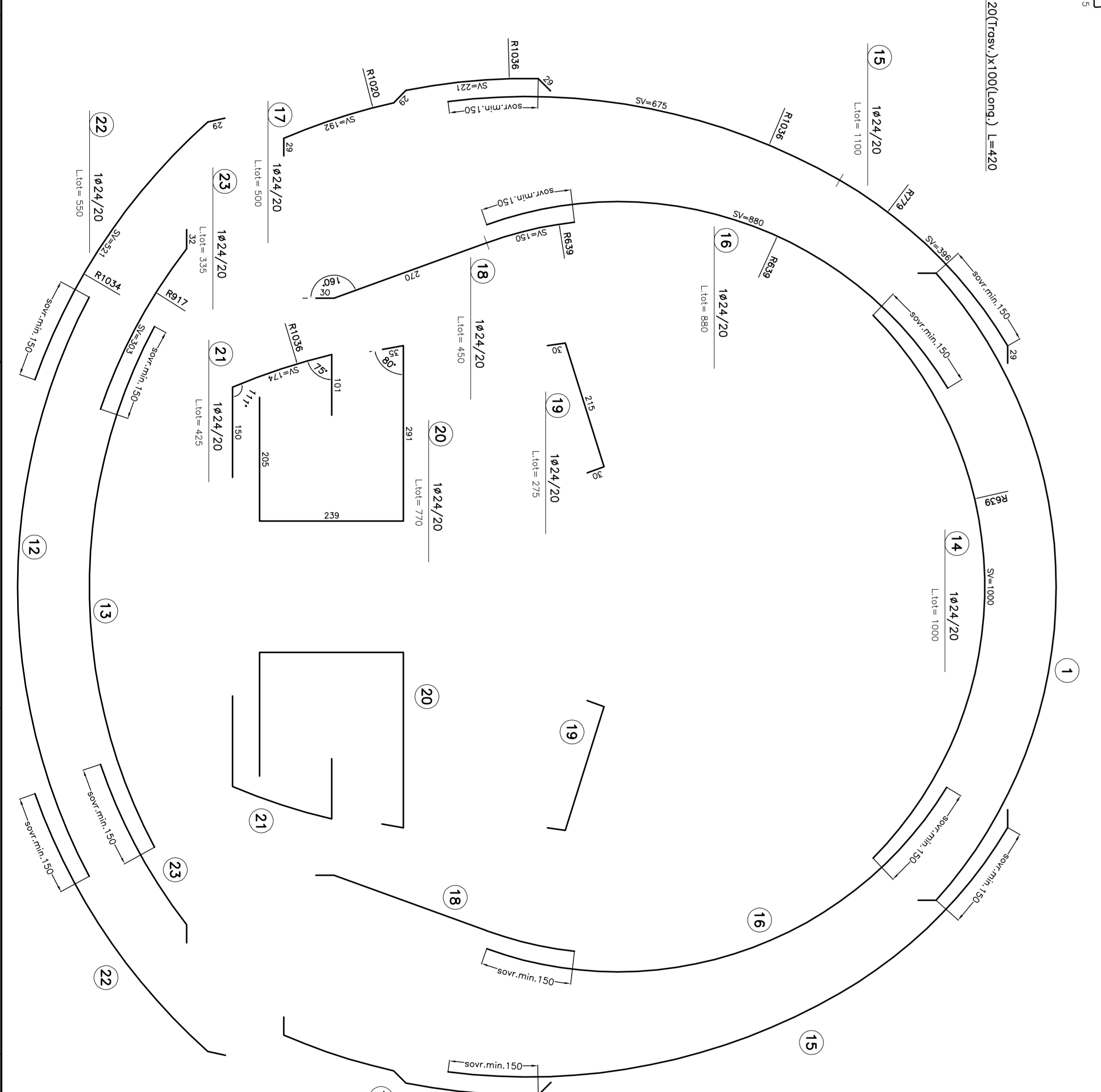


TABELLA MATERIALI

ACQUA ARMATURE	Ø40C
COPRIFERRO	(vedi schema)
NOTE:	- PER TUTTO QUANTO NON INDICATO SI FAÇA RIFERIMENTO AL CAPITOLO OFFERE CALU
	- ELABORATO IN PRESSIONE, OPERE IN LINGUA-CARATTERISTICO DEI MATERIALI E NOTE (Cod.051-05-E-CV-TI-00000-002)
	- PER TUTTI I DETTAGLI D'INTERPRETAZIONE SI VEDA L'ELABORATO RELATIVO
LEGENDA	
- P.C.	PIANO DEL CENTRO
- P.F.	PIANO DEL FERRIO
- P.M.	PIANO IMPOSTA MURLETTE
NOTA	I CAVALLOTTI NON SONO DA CONSIDERARSI STRUTTURALI E POSSONO ESSERE EVENTUALMENTE SOSTITUITI CON ELEMENTI ALTERNATIVI

COMMITTEE:

ALTA SPREZZANZA

IRPI
GRUPPO FERROVIE ITALIANE

ITALFER
GRUPPO ITALIANO FERROVIE

GENERAL CONTRACTOR:

COOIV
Consorzio Costruttori Imprese Valico

INFRASTRUTTURE FERROVIARIE STRATEGICHE DEFINITE DALLA LEGGE OBETTIVO N.443/01
TRATTA A V.A.C. TERZO VALICO DEI GIOVI
PROGETTO ESECUTIVO

Galleria Naturale di Valico Binario Pari
Camerone di Inneso Finestra Val Lemme
Tratta A
Antrunna 7+0-22

GENERAL CONTRACTOR:

COOIV
Consorzio Costruttori Imprese Valico

PROGETTISTI:

PROGETTISTA	DATA	REVISIONE	REVISIONE
...