

NOTA
 I CAVALLOTTI NON SONO DA CONSIDERARSI STRUTTURALI E POSSONO ESSERE EVENTUALMENTE SOSTITUITI CON ELEMENTI ALTERNATIVI

TABELLA MATERIALI

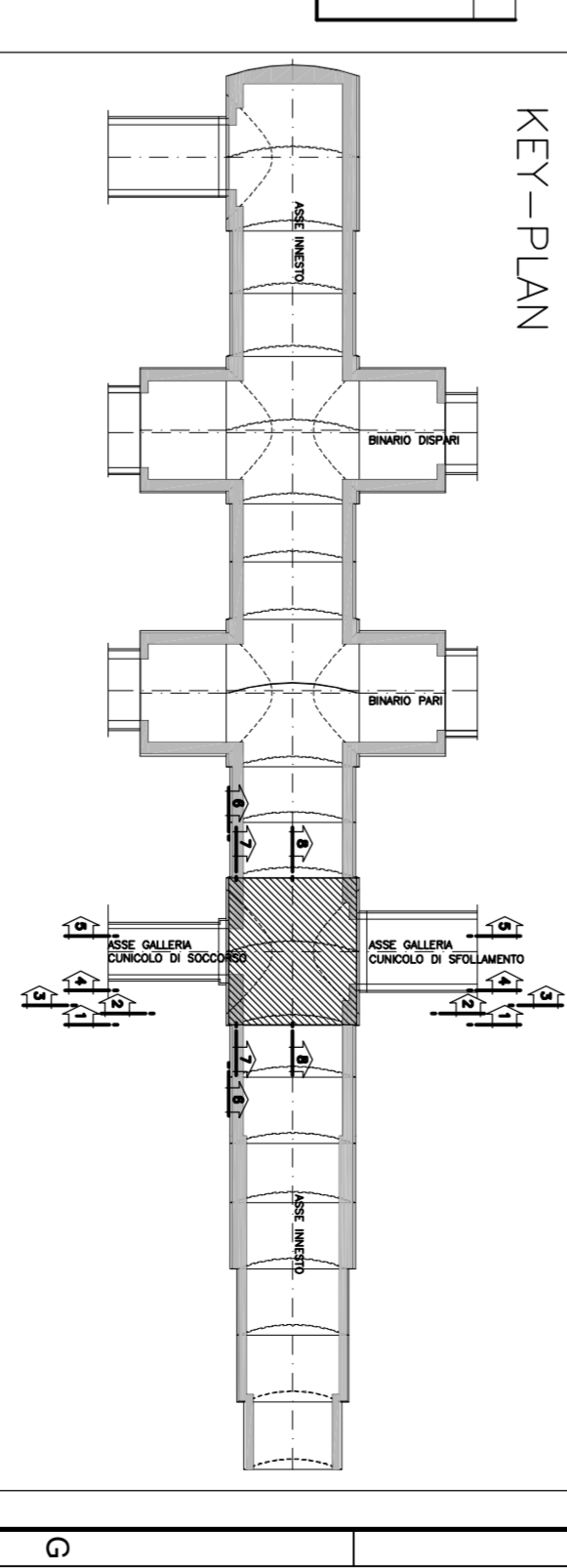
ACCIAIO ARMATURE
 B460C
 (vedi norme)

COPRIFERRO
 = PER TUTTO QUANTO NON INDICATO SI FACCIÀ RIFERIMENTO AL CAPITOLO MOD. OPERE CNL

MOD.
 = ELABORATO IN PRESENTAZIONE "OPERE DI LAVORO-CARATTERISTICHE DEI MATERIALI E NOTE" (cod.051-000-C-11-000000-002)
 = PER TUTTI I DETTAGLI DIVERSIFICAZIONE SI VEDA L'ELABORATO RELATIVO

LEGENDA

— P.C. PIANO DEI CENTRI
 - Q.P. QUOTAZIONE PROGETTO FINISTRA
 - P.F. PIANO DEL FERRO
 - P.M. PIANO IMPRESA MURLETTE



COMMITTEE:
 ALTA SPES/INTELLIGENZA
IRPI INFRASTRUTTURE FERROVIARIE ITALIANE
 GRUPPO FERROVIE DELLO STATO ITALIANE
ITALFER Gruppo Ferrovie dello Stato Italiane

GENERAL CONTRACTOR:
COQIV Costruzioni Operative Qualità

INFRASTRUTTURE FERROVIARIE STRATEGICHE DEFINITE DALLA LEGGE OBIETTIVO N.443/01
TRATTA A V.A.C. TERZO VALICO DEI GIOVI
PROGETTO ESECUTIVO

Galleria Naturale di Valico Binario Pari
 Camerone di Innesco Finestra Val Lemme
 Tratta B
 Armatura Calotta TAV 3B

GENERAL CONTRACTOR:
COQIV

GENERAL CONTRACTOR:
COQIV

PROGETTISTI:
 ING. ...
 ING. ...
 ING. ...

PROGETTO:
 01/51
FASE:
 E
ENTE:
 C.V.
TIPICO:
 B.B.
PROF. PROGETTISTA:
 G.N.I./P.X.
PROF. VERIFICATORE:
 0/45
REV.:
 A

SCALA:
 1:50