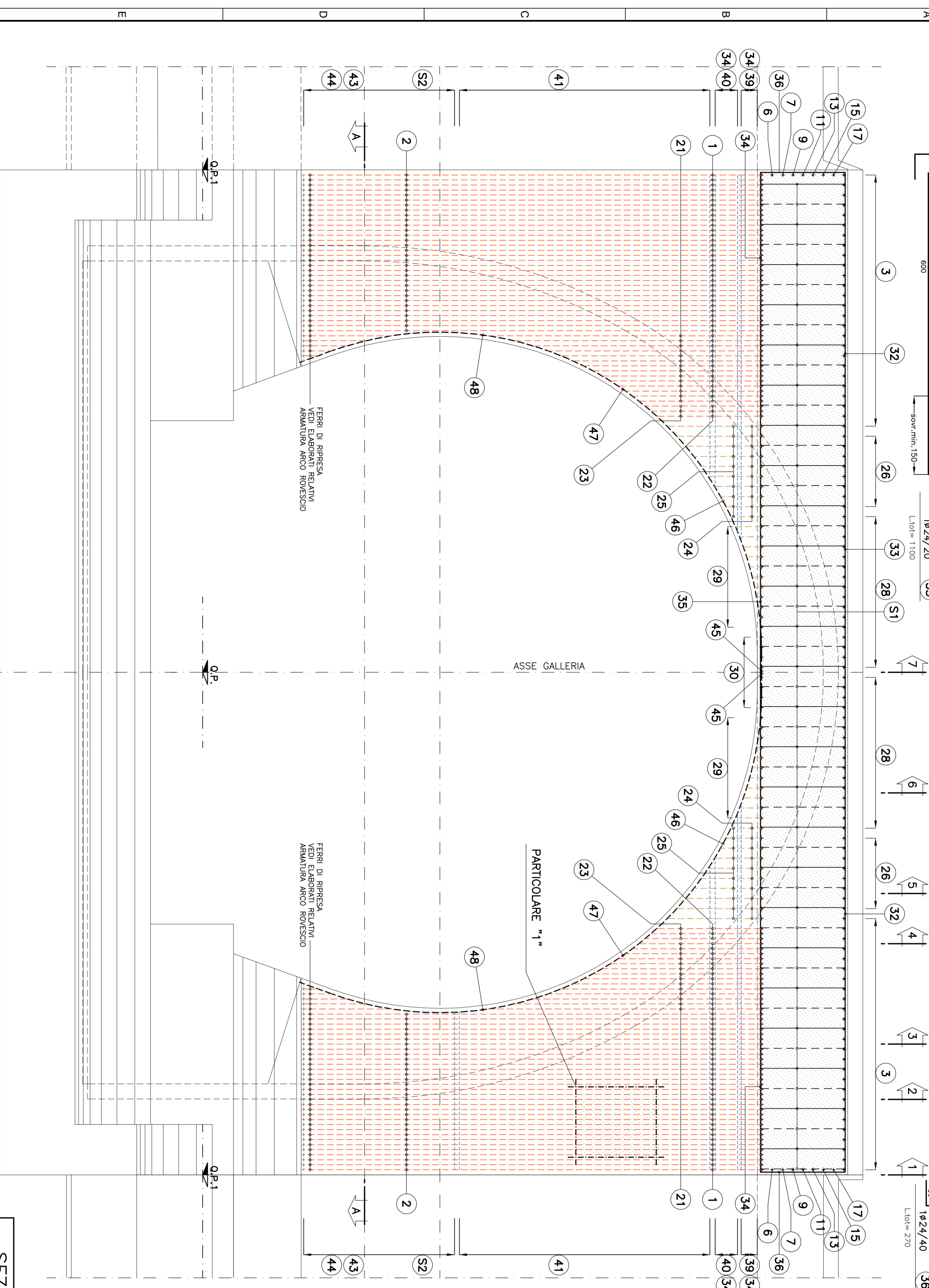
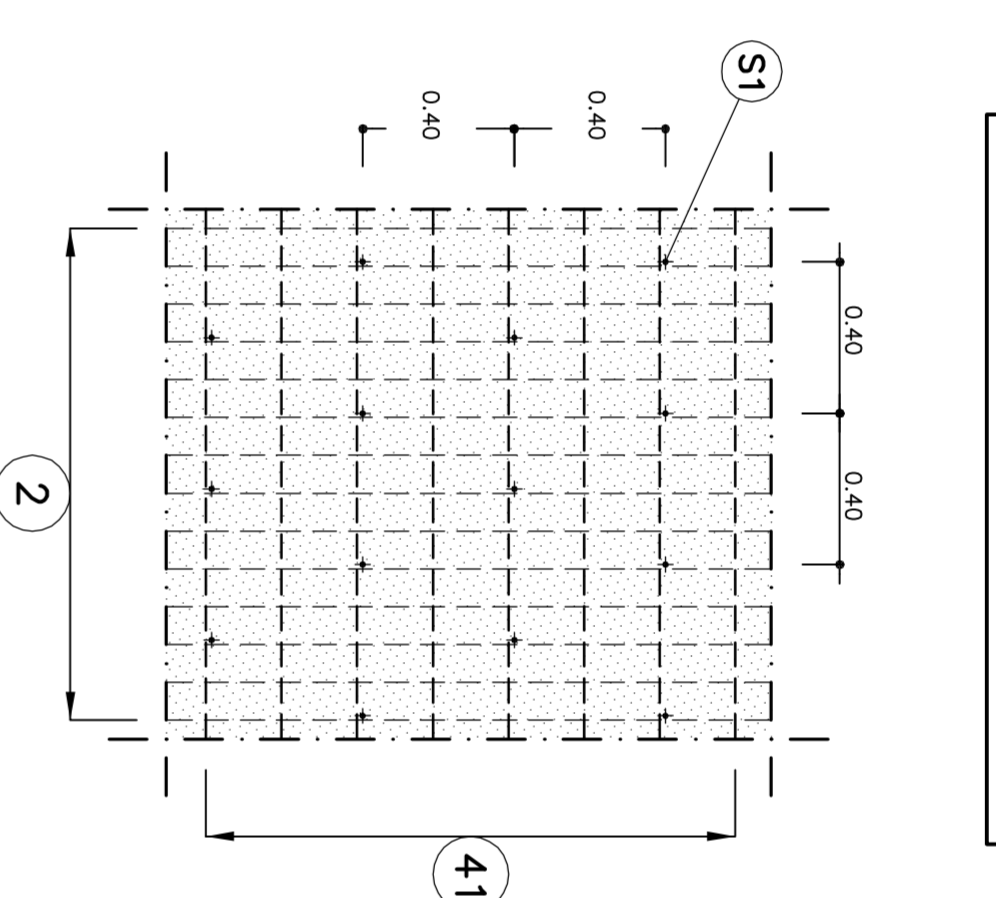


**SEZIONE 11-11**  
SCALA 1:50

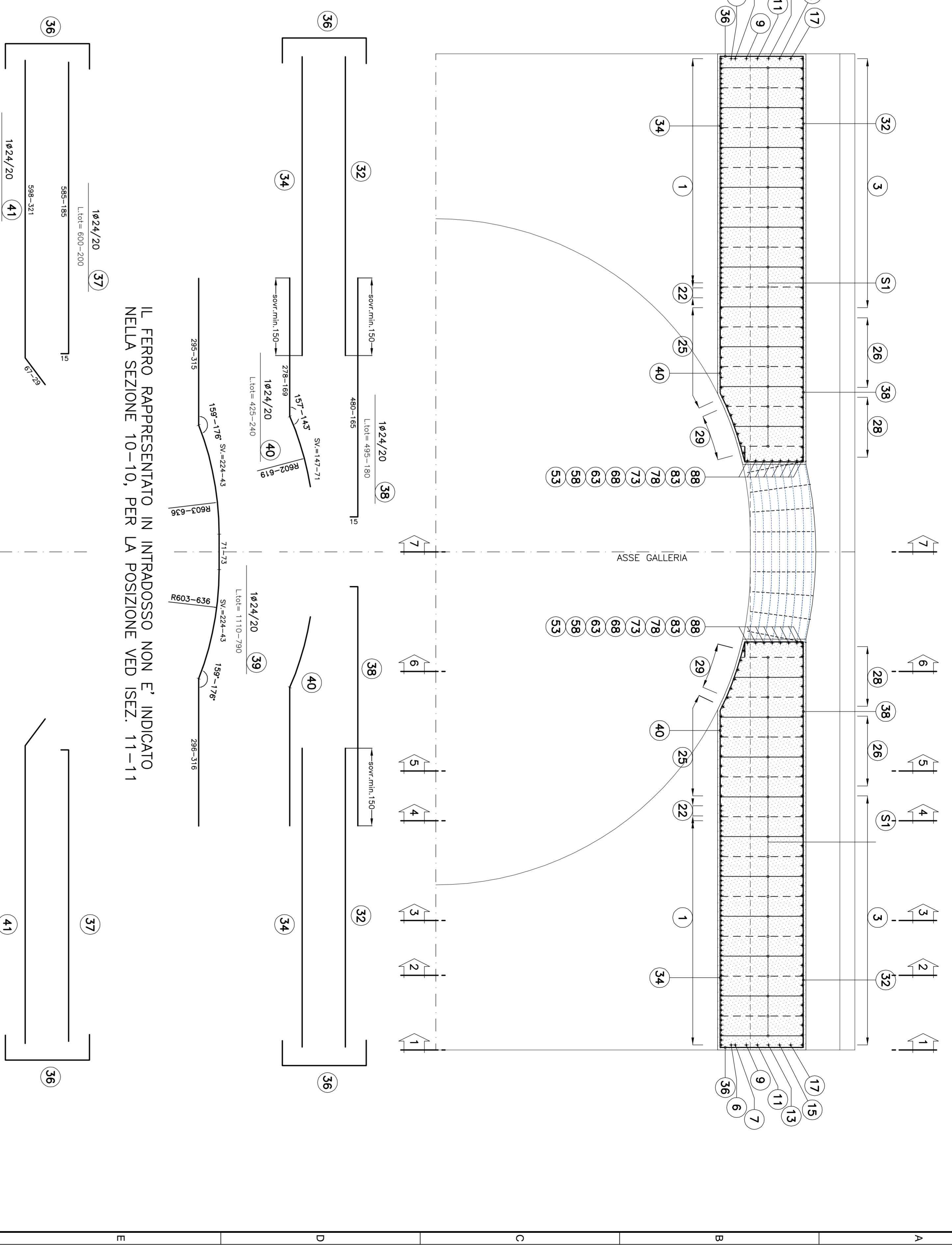
PROFILLO IN ASSE INNESTO



**PARTICOLARE "1"**  
SCALA 1:20

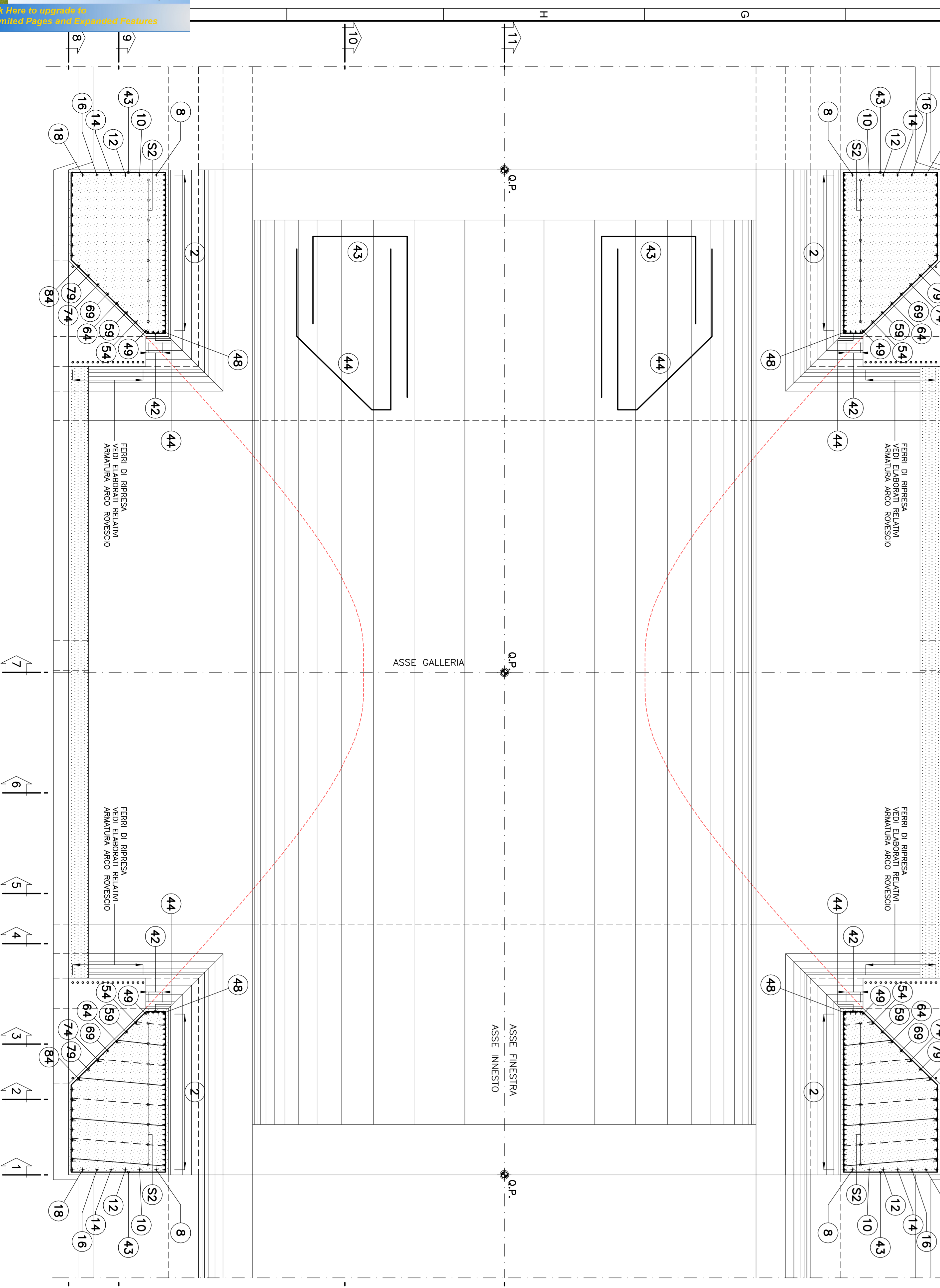


**SEZIONE 10-10**  
SCALA 1:50

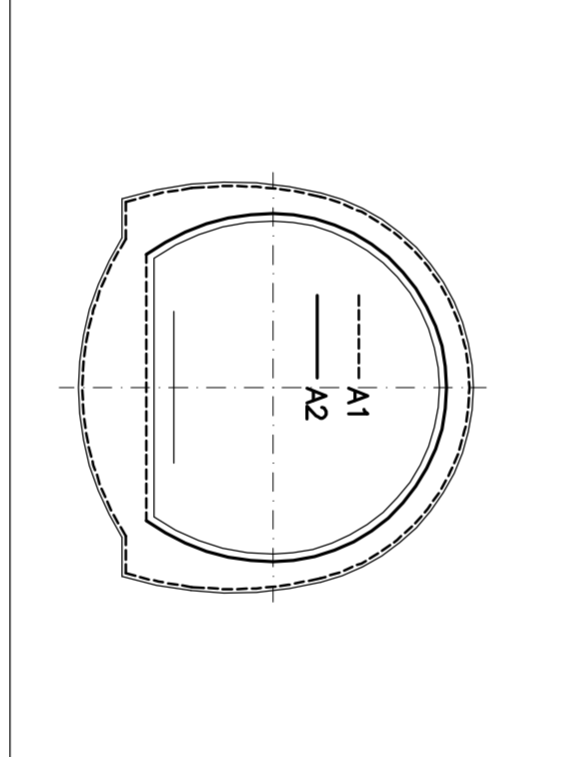


**SEZIONE A-A**  
SCALA 1:50

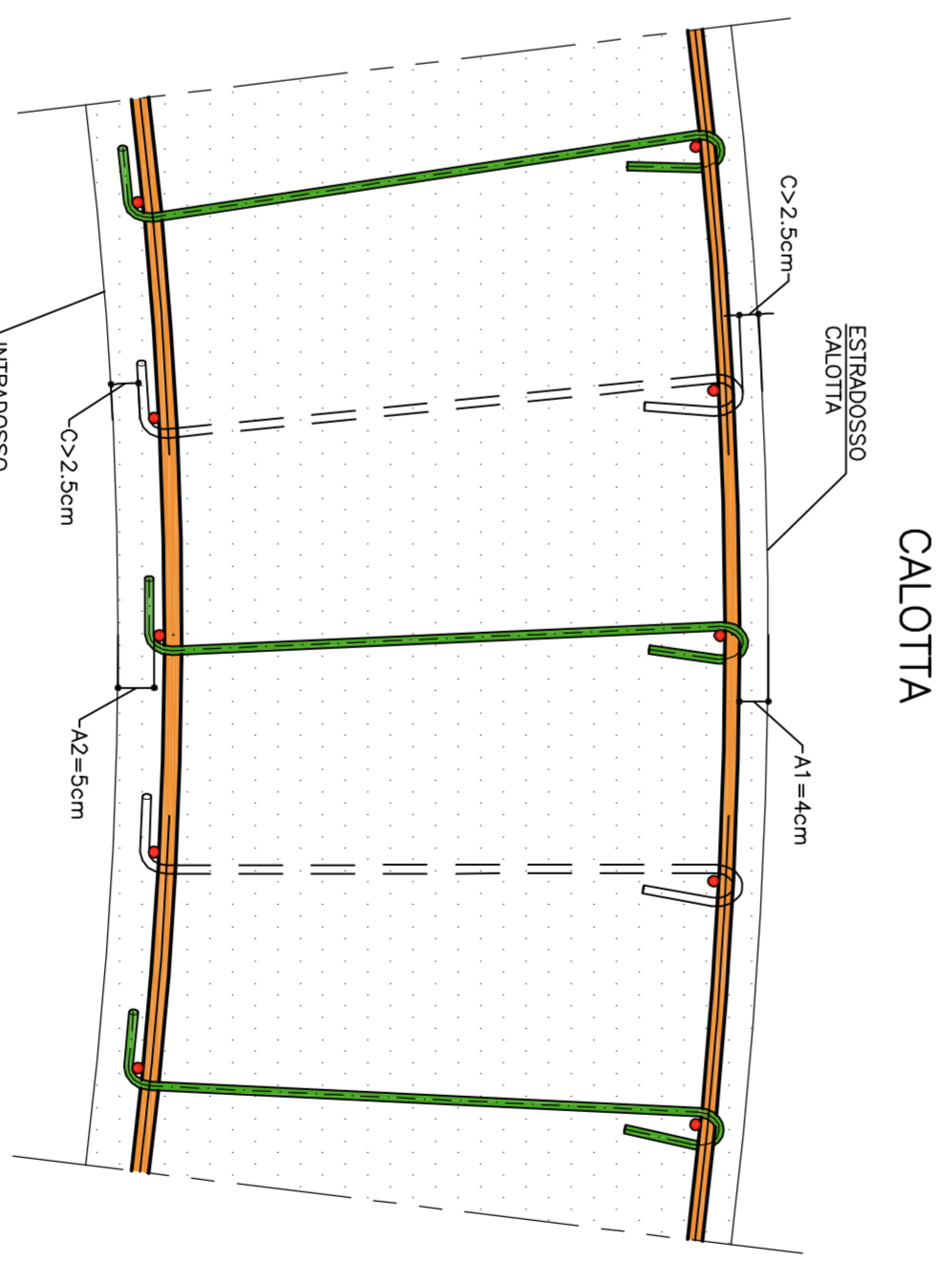
PIANTINA ripresa di getto



**SCHEMA COPRIFERRO**



**PARTICOLARE COPRIFERRO**  
SCALA 1:10

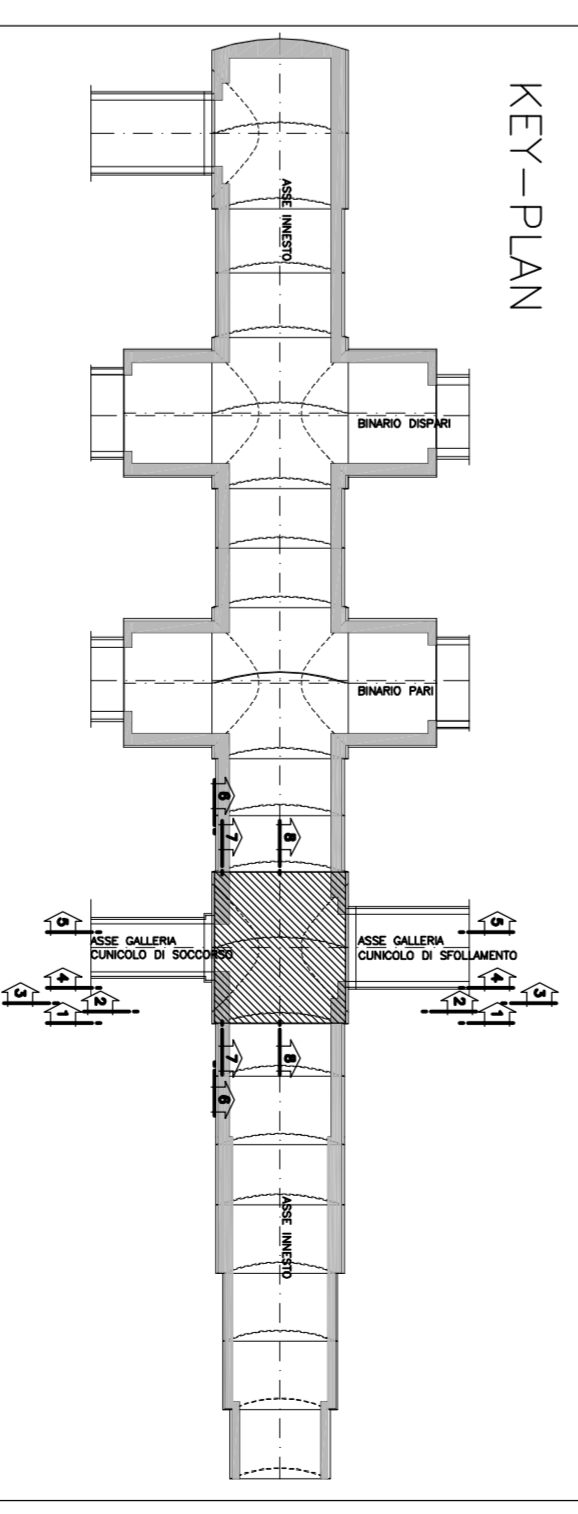


**TABELLA MATERIALI**

ACCIU ALUMINICE	840C
<b>COMPONENTI</b> (vedi schema)	
<b>NOTE</b> - PER TUTTO QUANTO NON INDICATO SI FACIA RIFERIMENTO AL CAPITOLATO OFFERE CIVIL	
- ELABORAZIONE DI PRELIMINARE "OPERE DI LINEA" CARATTERISTICO DEI MATERIALI E NOTE (codici -00-CO-T-00000-000)	
- PER TUTTI I DETTAGLI D'INTERPRETAZIONE SI VEDA L'ELABORAZIONE RELATIVA	
<b>LEGENDA</b>	
- P.C.	PANO DEI CENTRI
- G.P.	QUOTA PROGETTO FINESTRA
- G.P.1	QUOTA PROGETTO INNESTO
- G.P.2	QUOTA PROGETTO INNESTO
- P.L.M.	PANO INCROSCIA KARETTE

**NOTA**

I CALALOTTI NON SONO DA CONSERVARE, STRUTTURE E POSIZIONE ESSERE CONTINUAMENTE SOSTITUITI CON ELEMENI ALTERNATIVI



**COMMITTEE:** ALTA SPINERIANZA

**GENERAL CONTRACTOR:** COOP

**INFRASTRUTTURE FERROVIARIE STRATEGICHE DEFINITE DALLA LEGGE OBIETTIVO N.443/01**

**TRATTA A V.A.C. TERZO VALICO DEI GIOVI**

**PROGETTO ESECUTIVO**

**Galleria Naturale di Valico Binario Pari**  
Camerone di Innesco Finestra Val Lemme

Tavola B  
Armatura Camera Tav. 48

**GENERAL CONTRACTOR:** COOP

**COMMITTEE:** ALTA SPINERIANZA

**GENERAL CONTRACTOR:** COOP

**INFRASTRUTTURE FERROVIARIE STRATEGICHE DEFINITE DALLA LEGGE OBIETTIVO N.443/01**

**TRATTA A V.A.C. TERZO VALICO DEI GIOVI**

**PROGETTO ESECUTIVO**

**Galleria Naturale di Valico Binario Pari**  
Camerone di Innesco Finestra Val Lemme

Tavola B  
Armatura Camera Tav. 48

**GENERAL CONTRACTOR:** COOP

**COMMITTEE:** ALTA SPINERIANZA

**GENERAL CONTRACTOR:** COOP

**INFRASTRUTTURE FERROVIARIE STRATEGICHE DEFINITE DALLA LEGGE OBIETTIVO N.443/01**

**TRATTA A V.A.C. TERZO VALICO DEI GIOVI**

**PROGETTO ESECUTIVO**

**Galleria Naturale di Valico Binario Pari**  
Camerone di Innesco Finestra Val Lemme

Tavola B  
Armatura Camera Tav. 48

**GENERAL CONTRACTOR:** COOP