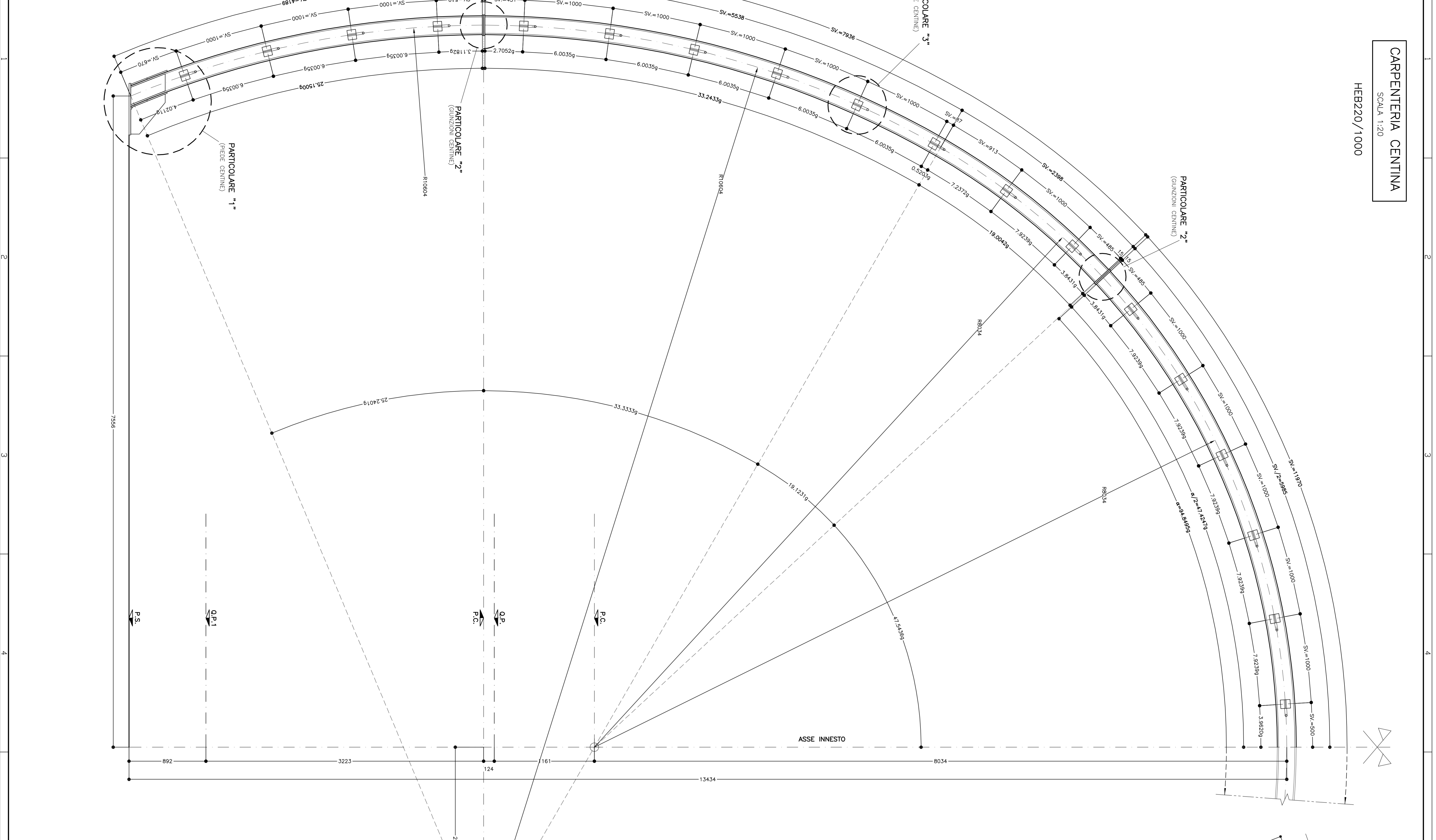


CARPENTERIA CENTINA
SCALA 1:20
HEB220/1000

PDF Complete
Your complimentary
use period has ended.
Thank you for using
PDF Complete.

Click here to upgrade to
Advanced Pages and Document Features



PARTICOLARE "1"1
SCALA 1:5

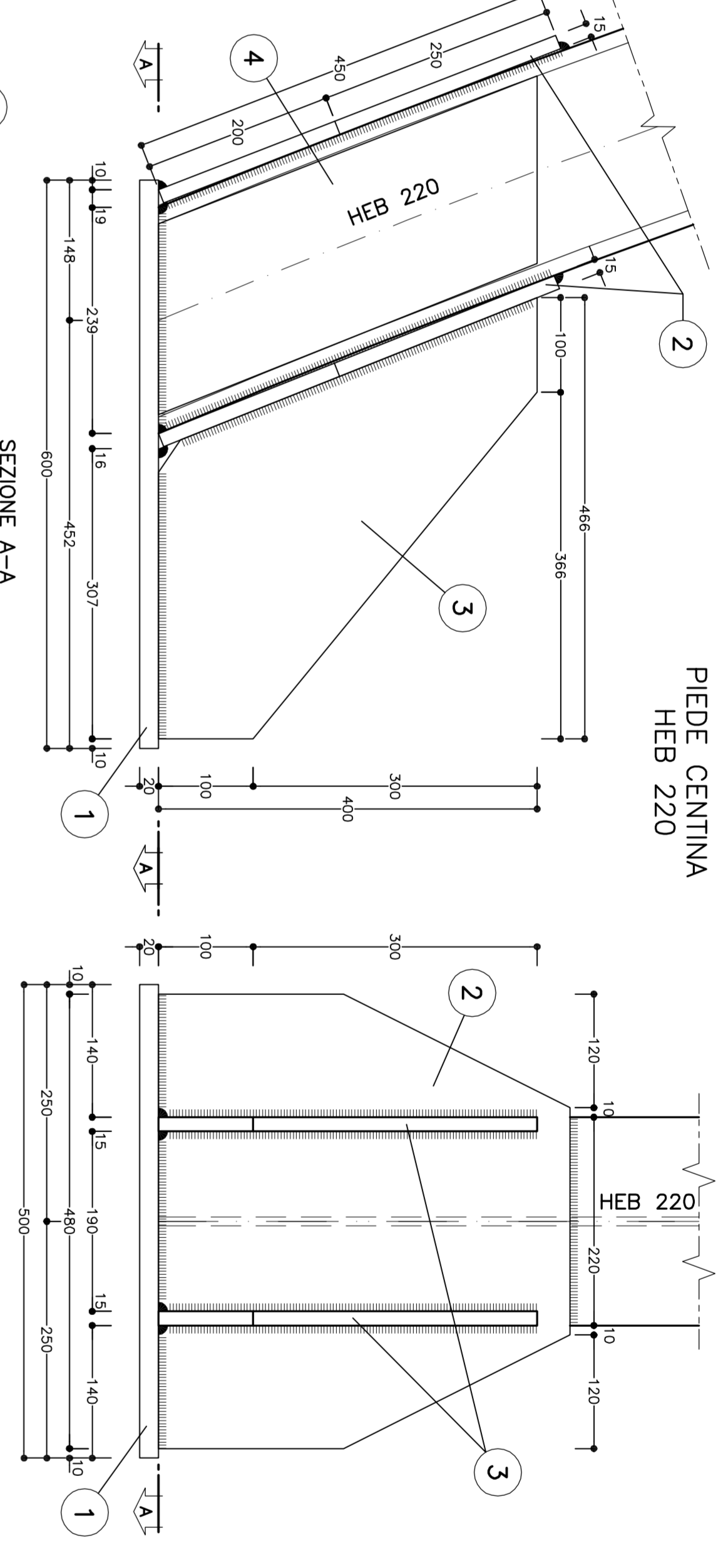
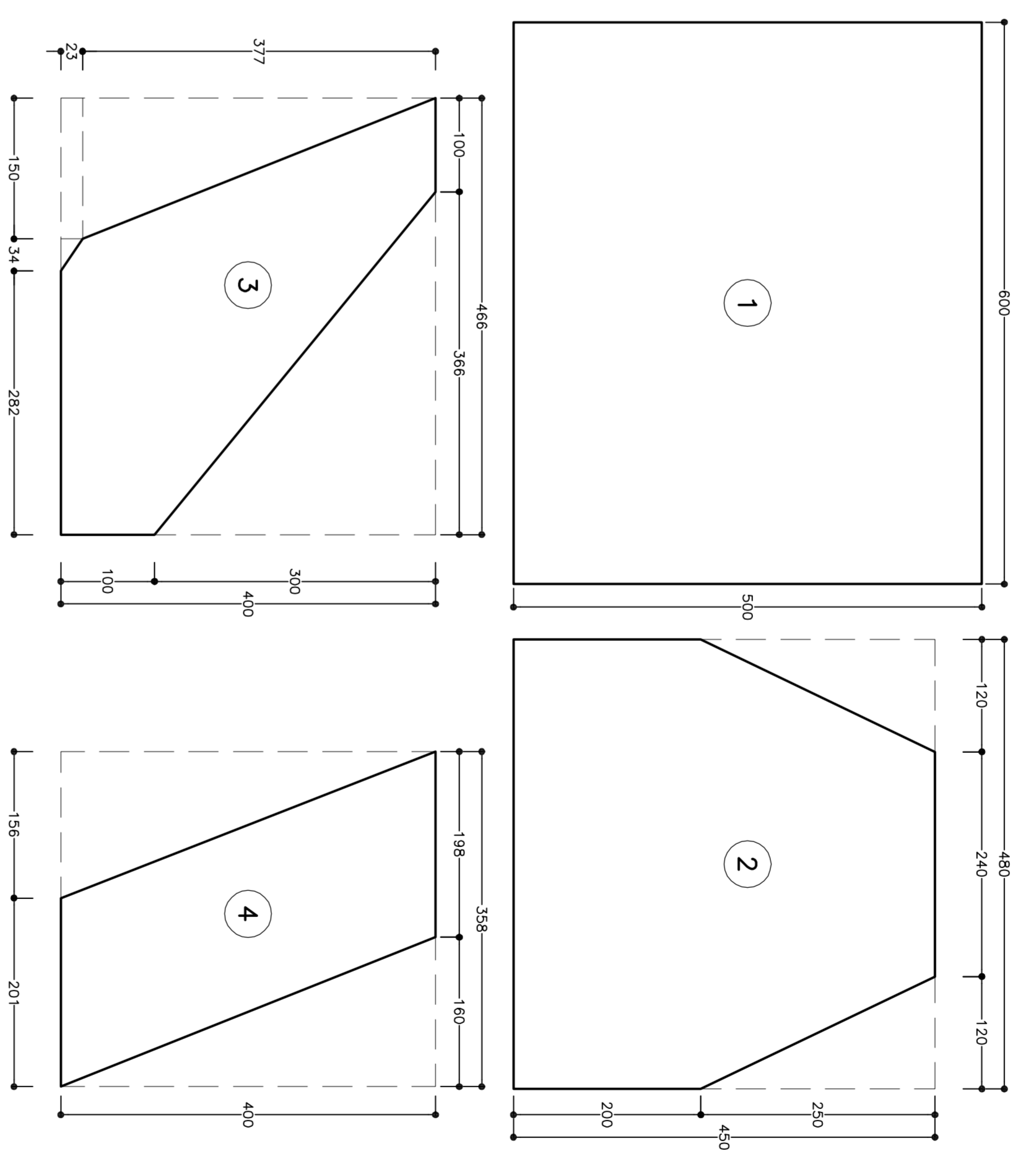


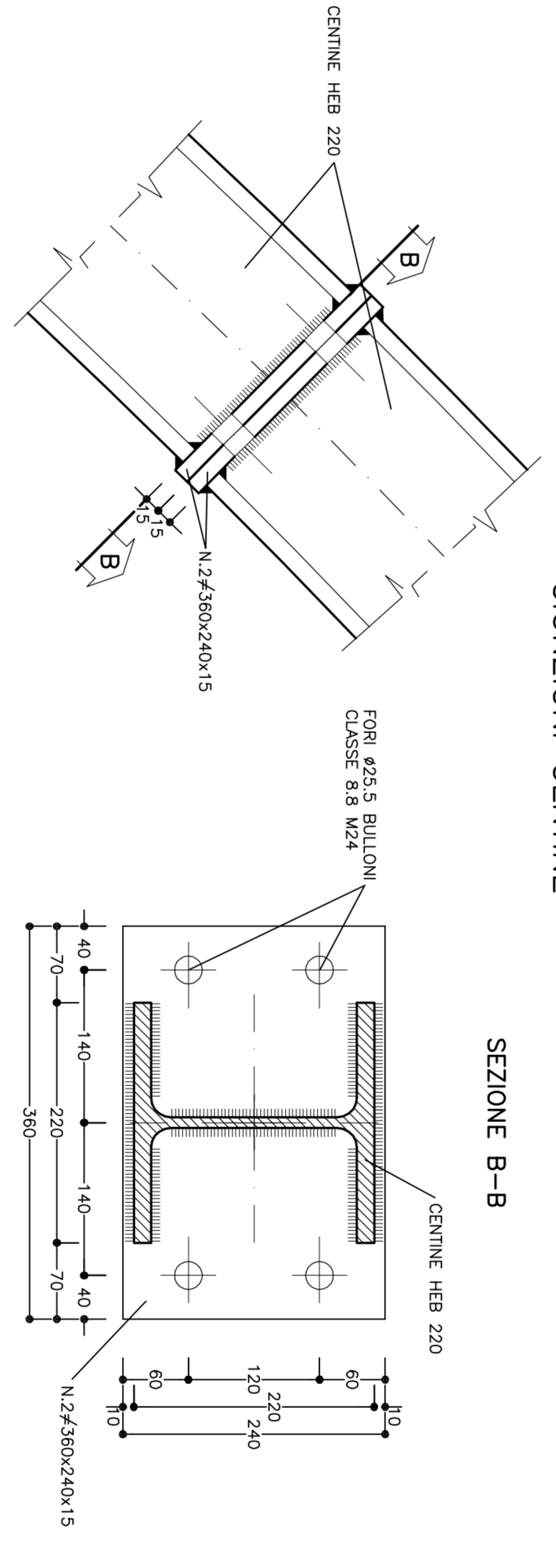
TABELLA PASTRE PIEDE (*)

| | | |
|---|-------|--------------------|
| 1 | n°1+1 | VEDI ESPLOSO SP=20 |
| 2 | n°2+2 | VEDI ESPLOSO SP=15 |
| 3 | n°2+2 | VEDI ESPLOSO SP=15 |
| 4 | n°2+2 | VEDI ESPLOSO SP=15 |

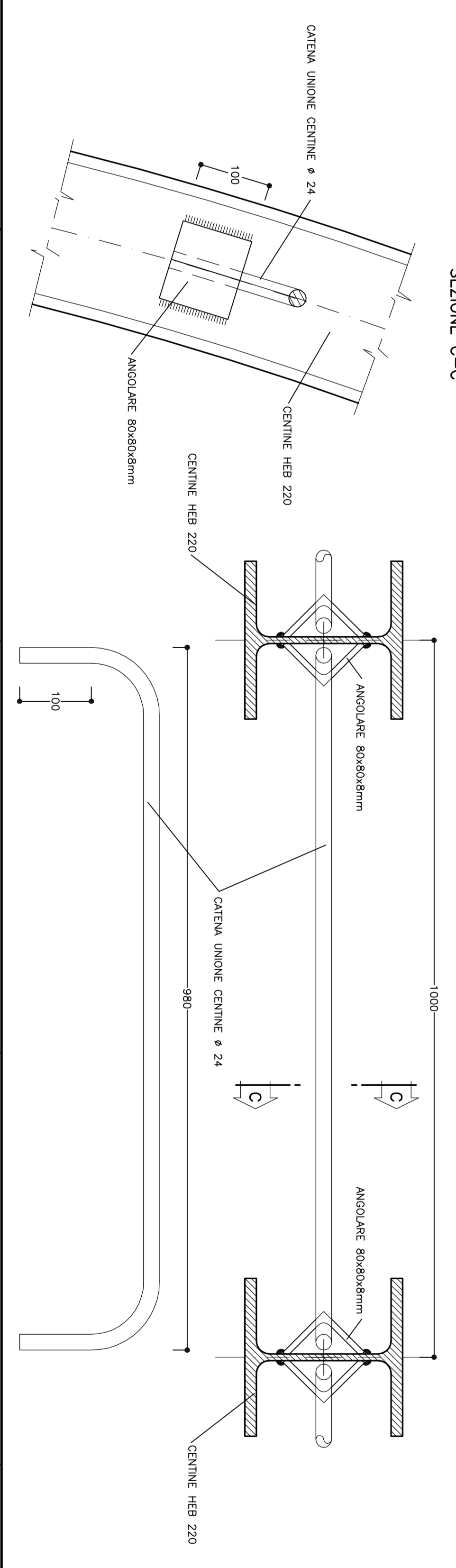
(*) QUANTITA' RIFERITE ALLA CENTINA COMPLETA



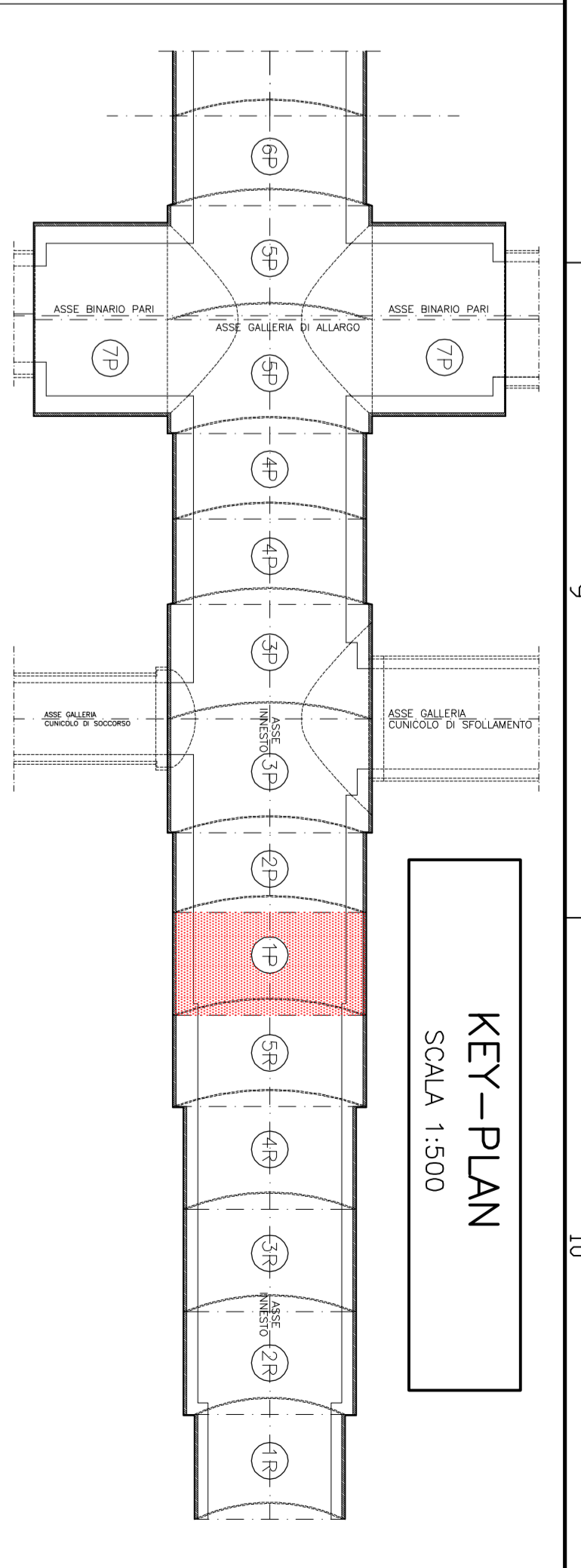
PARTICOLARE "2"2
SCALA 1:5



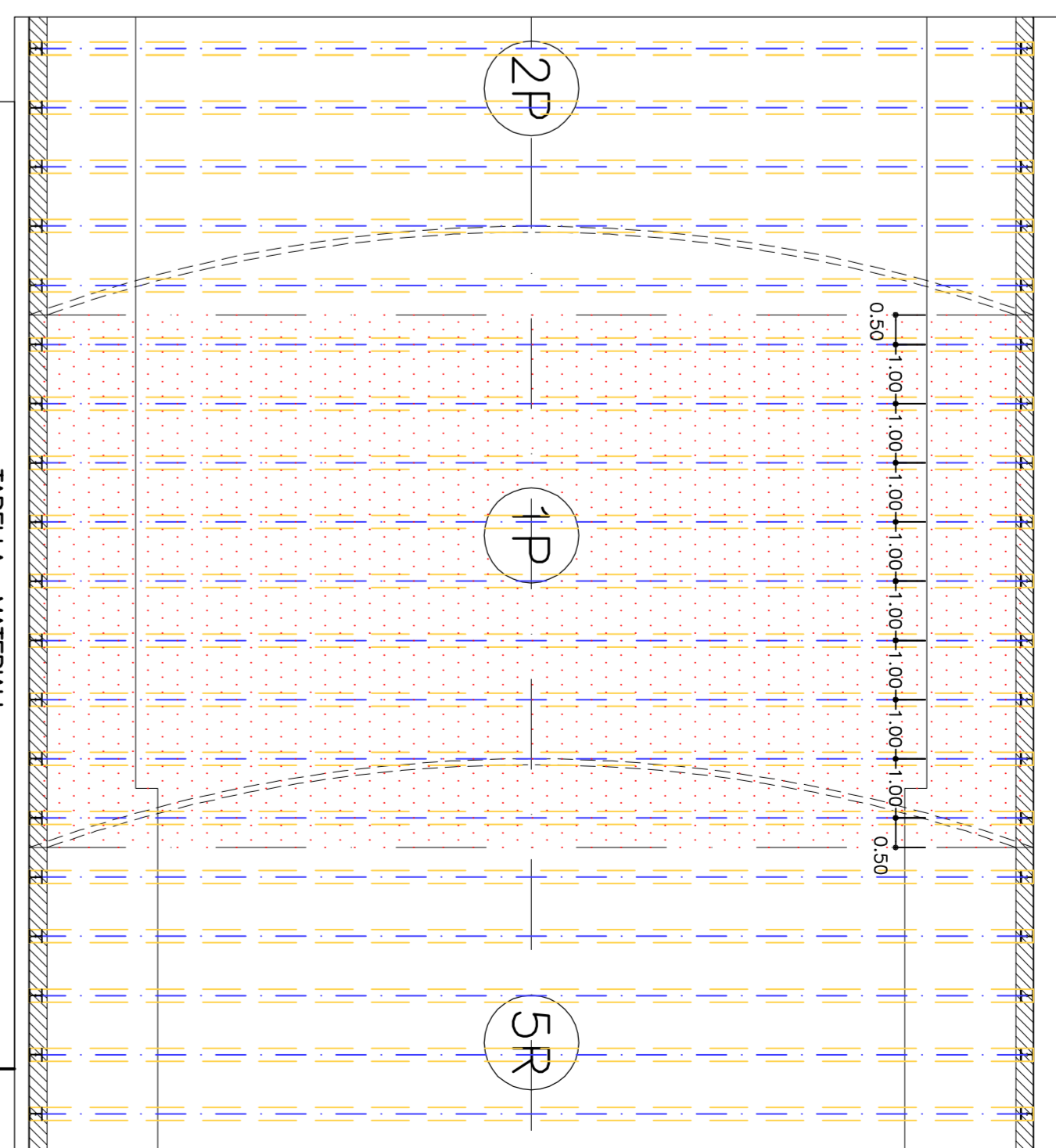
PARTICOLARE "3"3
SCALA 1:5



KEY-PLAN
SCALA 1:500



SCHEMA CENTINE
SCALA 1:100



NOTE

- LE VISURE E GLI SALVAMINI DELLE CENTINE SONO CALCOLATI RISPETTO A LORO ASSI, AL NETTO DELLE PASTIGLIE
- LE VISURE SONO ESPRESSE IN MILLIMETRI
- PER LE TOLLERANZE DI COSTRUZIONE VEDI RELAZIONE TECNICA
- ESPANSA PRESSIONE TRA LE BASTINE TRAVI E LE SOMMARELLI AUTOMATI DI ARROCCO
- ESPANSA PRESSIONE SULLI SALVAMINI

LEGENDA

P.C. = SAVO DEI CENTINE
O.P. = OTRA PROGETTO
P.S. = SAVO DI SAVO

COMMITTEE: **ITALFER** INFRASTRUTTURE FERROVIARIE STRATEGICHE DEFINITE DALLA LEGGE OBETTIVO N.443/01 TRATTA A V.A.C. TERZO VALICO DEI GIOVI PROGETTO ESECUTIVO

GENERAL CONTRACTOR: **COIV** **ITALFER**

GENERAL CONTRACTOR: **COIV**

PROGETTISTI: **COIV**

REDAZIONE: **COIV**

VERIFICA: **COIV**

PROVA: **COIV**

APPROVAZIONE: **COIV**

SCALA: 1:50-1:15