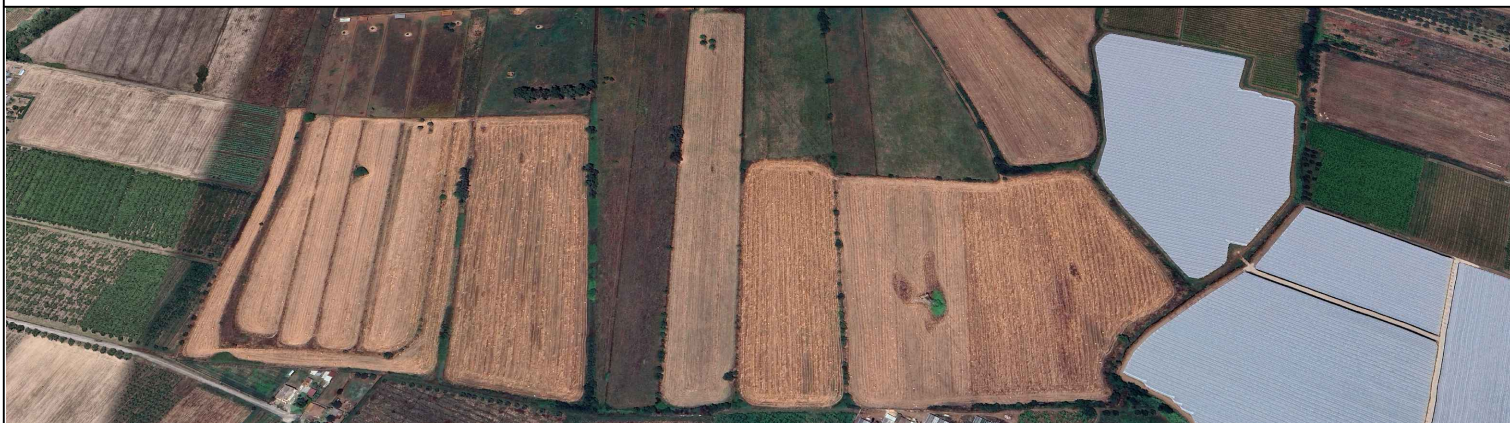




REGIONE LAZIO
CITTA' METROPOLITANA DI ROMA CAPITALE
COMUNE DI VELLETRI



**PROGETTO DI UN IMPIANTO AGRIVOLTAICO
DENOMINATO "VELLETRI - LAZZARIA",
DI POTENZA DI PICCO PARI A 43,65 MWp E POTENZA
NOMINALE PARI A 41,58 MWac INTEGRATO CON SISTEMA
DI ACCUMULO DA 40 MW,
DA REALIZZARSI NEL COMUNE DI VELLETRI (RM).**

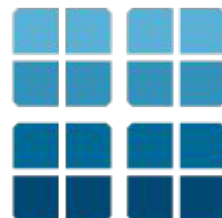


**Procedimento di Valutazione di Impatto Ambientale
ai sensi del D Lgs. 152/2006 e s.m.i.**

Società proponente

 **ICA REN ELF SRL**

Via Giorgio Pitacco, 7
00177 Roma (Italia)
C.F. / P.IVA 16948941006

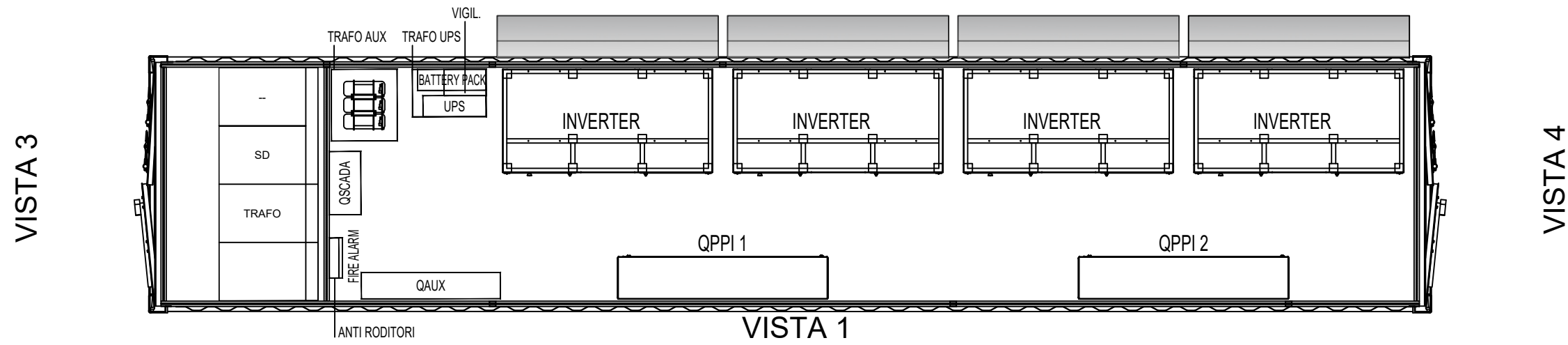


Codice	Scala	Titolo elaborato			
ICA_247_TAV34	Varie	Cabine inverter: piante, prospetti e particolari			
Revisione	Data	Descrizione	Eseguito	Verificato	Approvato
0.0	27/08/2024	Prima emissione per procedura di VIA	AO	IA	DLP

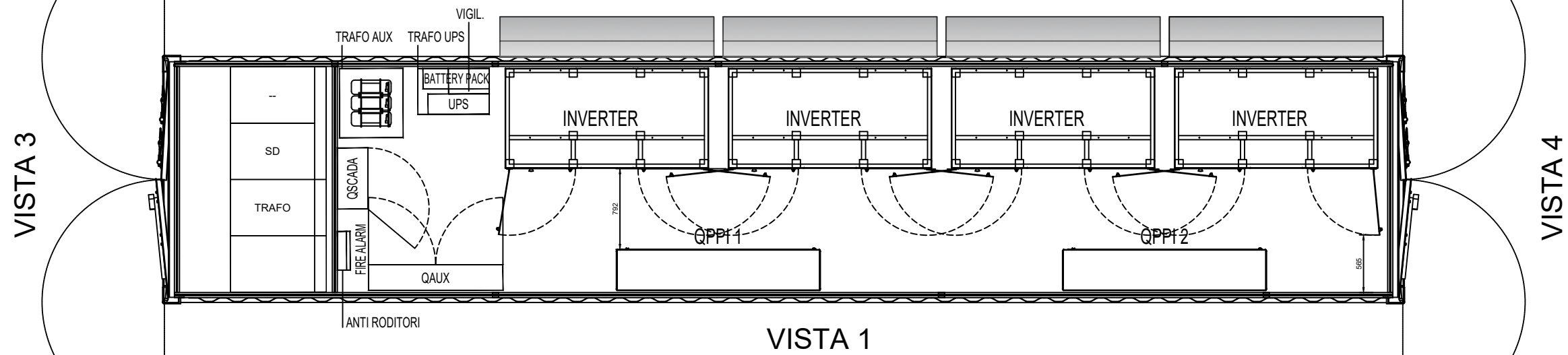
Le informazioni incluse in questo documento sono proprietà di Ingenium Capital Alliance, S.L. (Spain). Qualsiasi totale o parziale riproduzione è proibita senza il consenso scritto di Capital Alliance.

VISTA IN PIANTA EQUIPAGGIAMENTI CABINA INVERTER

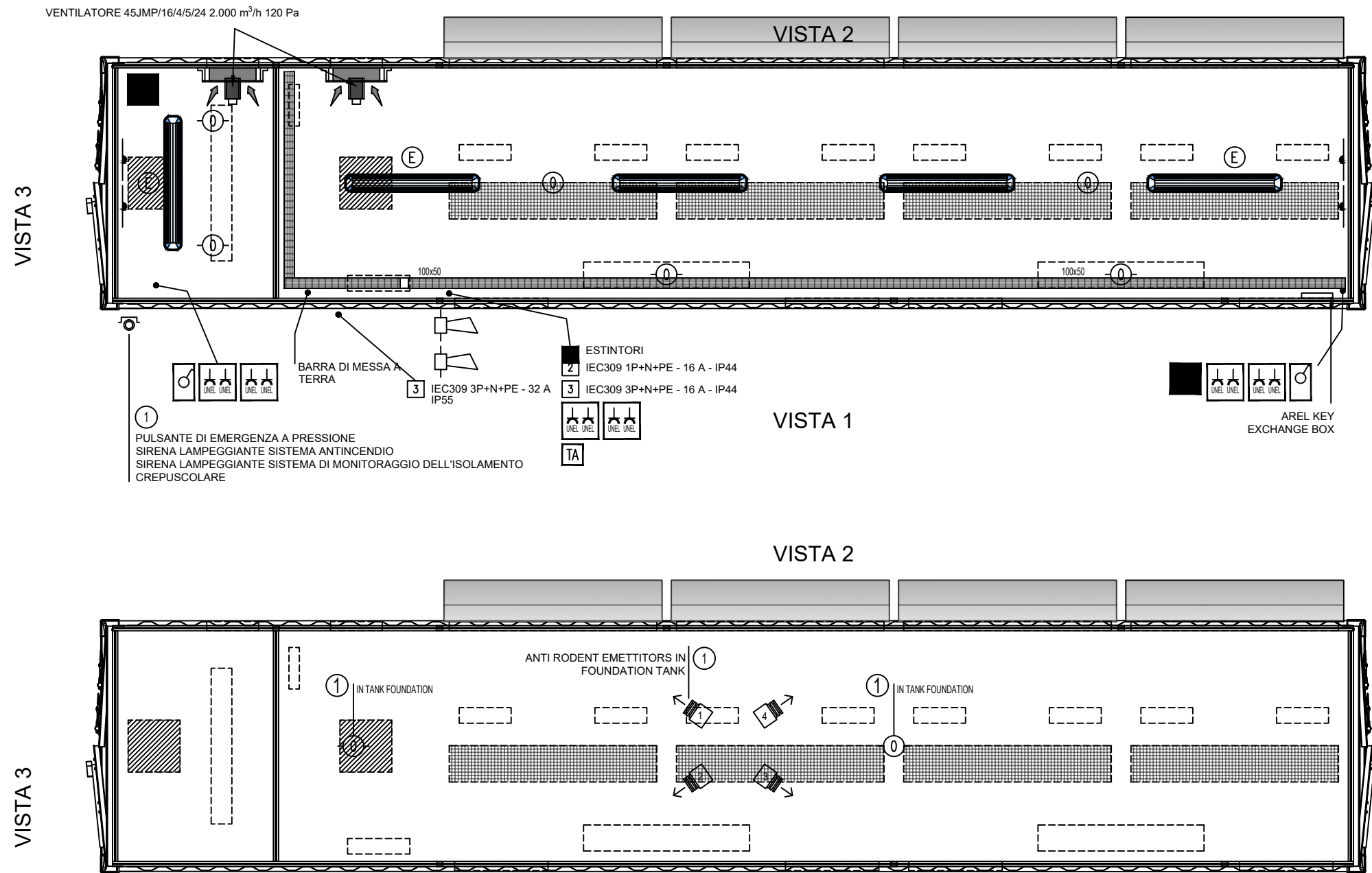
VISTA 2



VISTA 2



VISTA IN PIANTA CABINA INVERTER



	ILLUMINAZIONE ESTERNA LED 46 W
	ILLUMINAZIONE D'EMERGENZA
	SENSORE DI FUMO OTTICO
	INTERRUTTORE UNIPOLARE
	PRESA SHUKO 16A
	IEC309 1P+N+PE
	IEC309 3P+N+PE
	ESTINTORI
	ALLARME MAGNETICO
	THERMOSTATO
	EMETTITORE ANTI-RODITORI
	SIRENA LAMPEGGIANTE ANTI INCENDIO
	SIRENA LAMPEGGIANTE MONITORAGGIO ISOLAMENTO

VENTILATORE 45JMP/16/4/5/24 2.000 m³/h 120 Pa

BARRA DI MESSA A TERRA

ESTINTORI

2 IEC309 1P+N+PE - 16 A - IP44

3 IEC309 3P+N+PE - 32 A IP55

3 IEC309 3P+N+PE - 16 A - IP44

AREL KEY EXCHANGE BOX

1 PULSANTE DI EMERGENZA A PRESSIONE
SIRENA LAMPEGGIANTE SISTEMA ANTINCENDIO
SIRENA LAMPEGGIANTE SISTEMA DI MONITORAGGIO DELL'ISOLAMENTO
CREPUSCOLARE

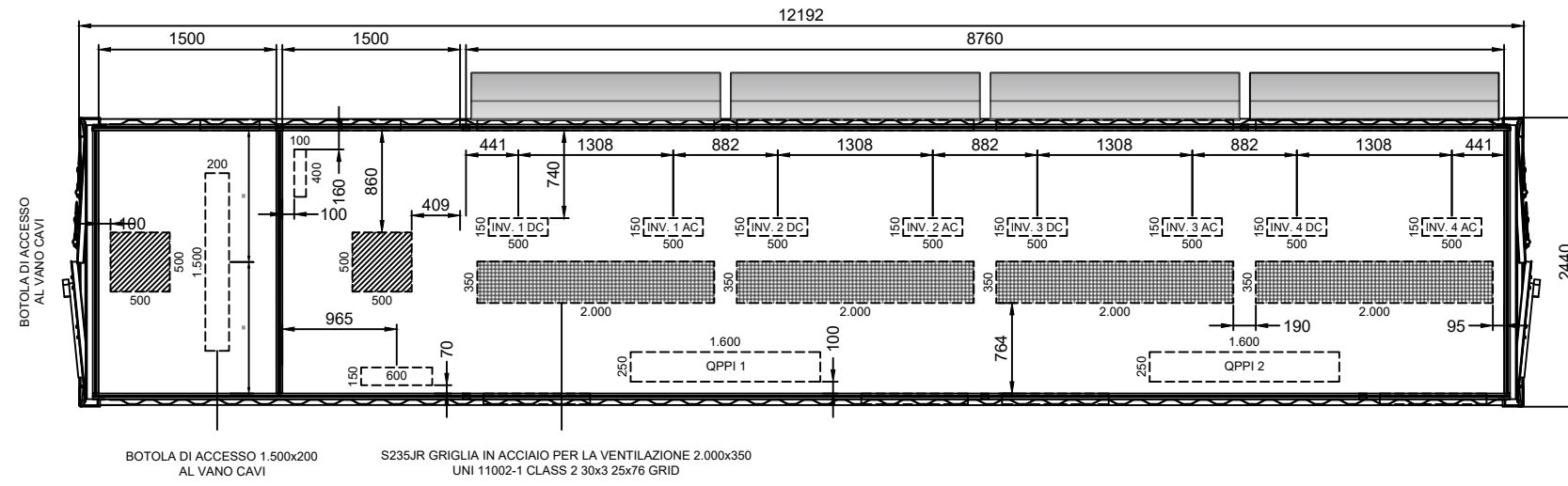
ANTI RODENT EMETTITORS IN FOUNDATION TANK

1 IN TANK FOUNDATION

1 IN TANK FOUNDATION

FORI E APERTURE CABINA INVERTER

VISTA 2



VISTA 3

VIEW 4

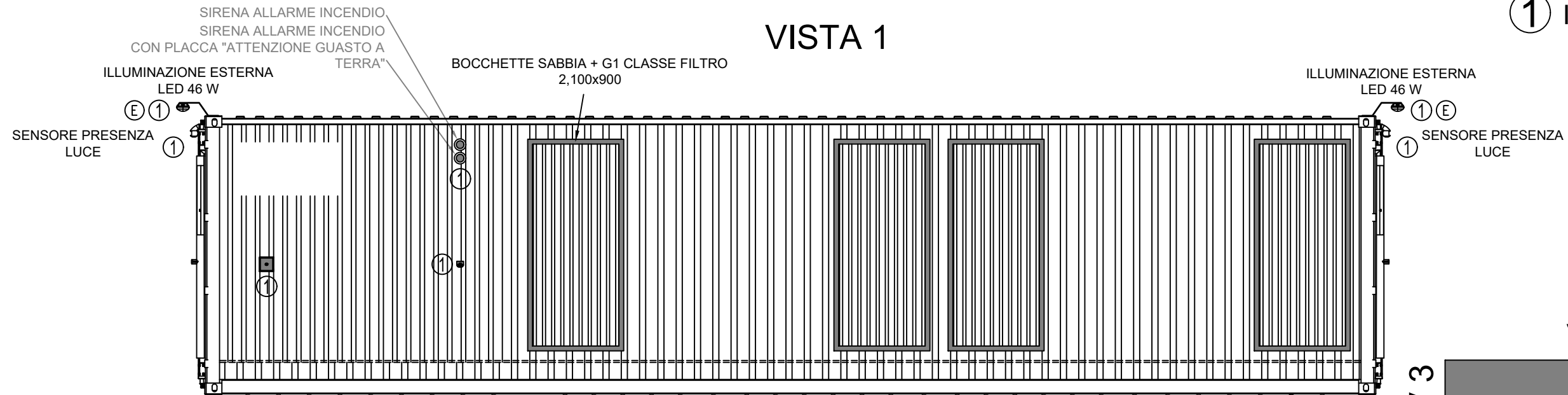
VISTA 1

BOTOLA DI ACCESSO 1.500x200 AL VANO CAVI S235JR GRIGLIA IN ACCIAIO PER LA VENTILAZIONE 2.000x350 UNI 11002-1 CLASS 2 30x3 25x76 GRID

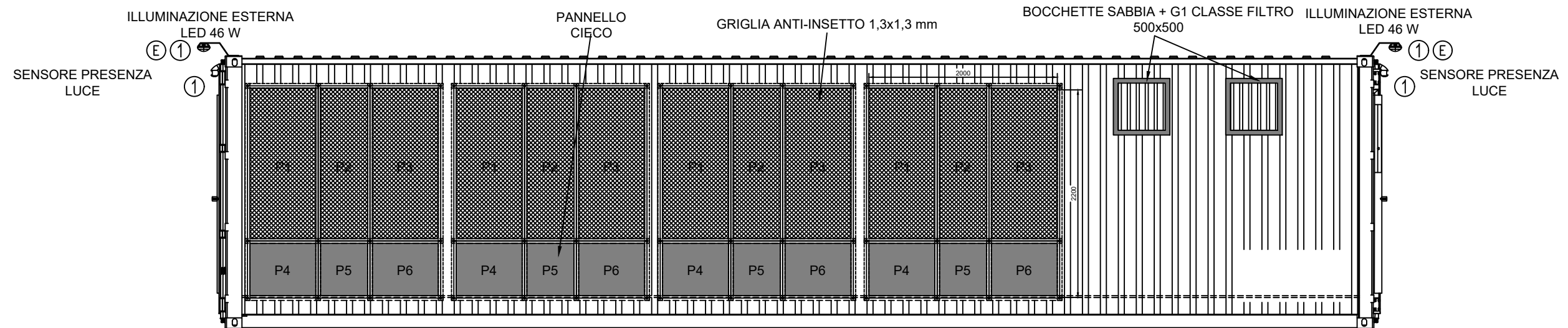
VISTA ESTERNA CABINA INVERTER

① INSTALL IN SITO

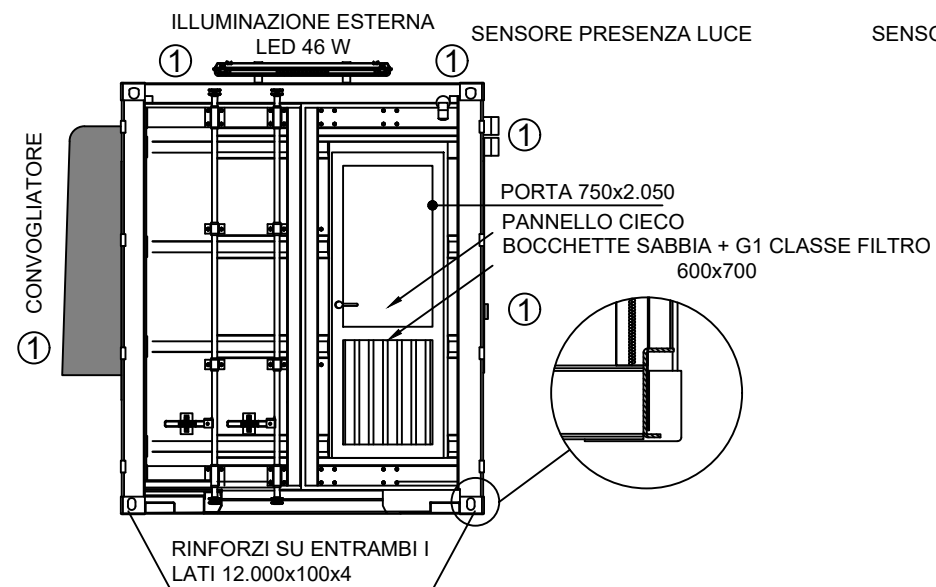
VISTA 1



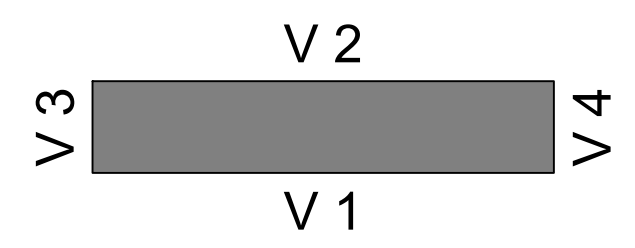
VISTA 2



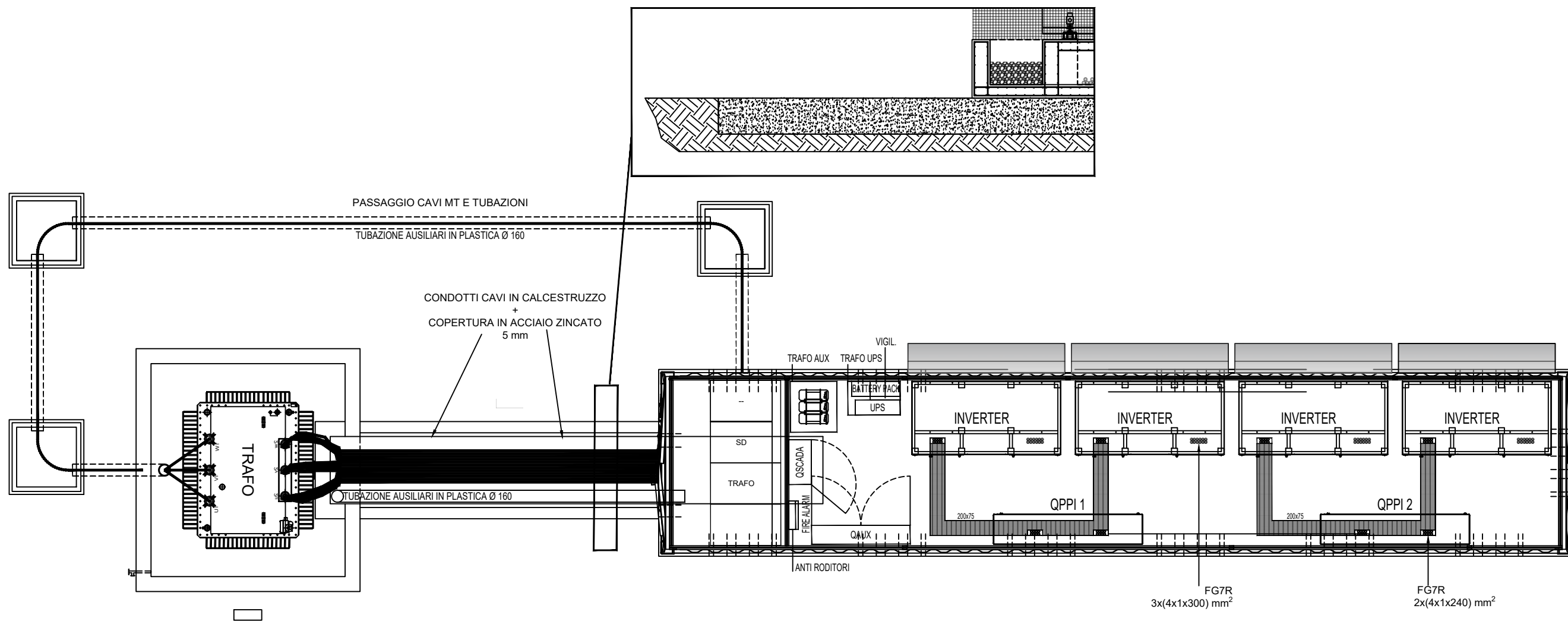
VISTA 3



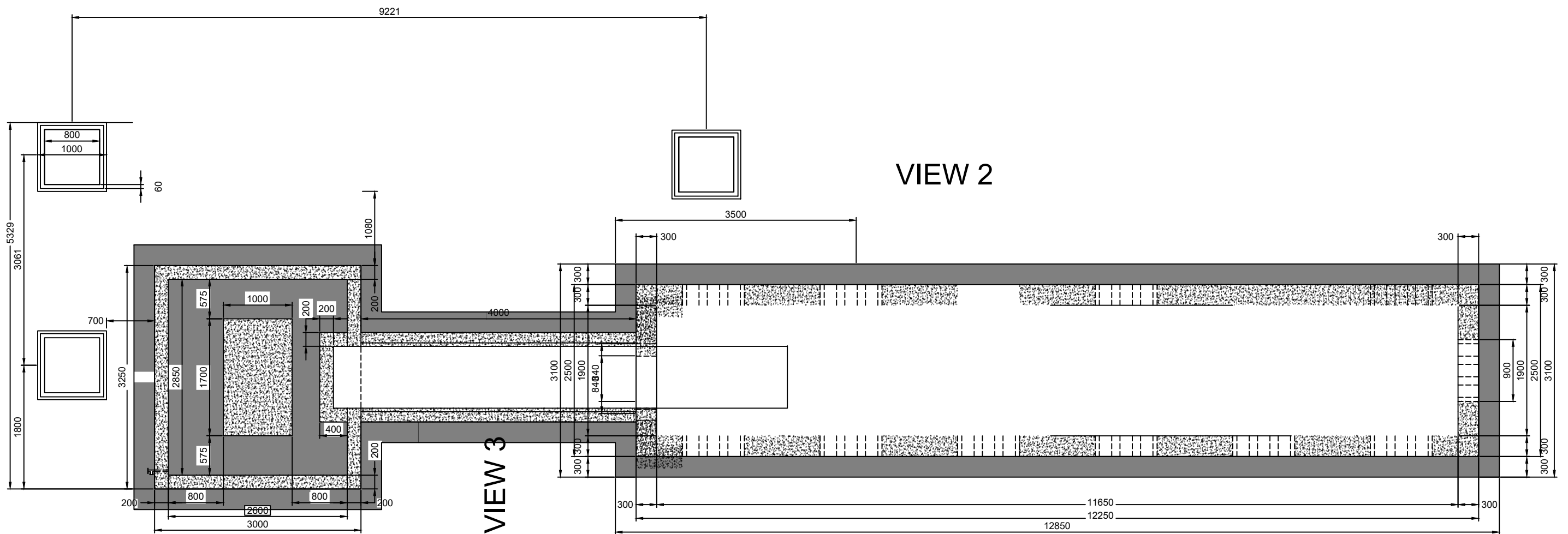
VISTA 4



VISTA D'INSIEME IMPIANTO DI CONVERSIONE



IMPIANTO DI CONVERSIONE - FONDAZIONI IN CALCESTRUZZO



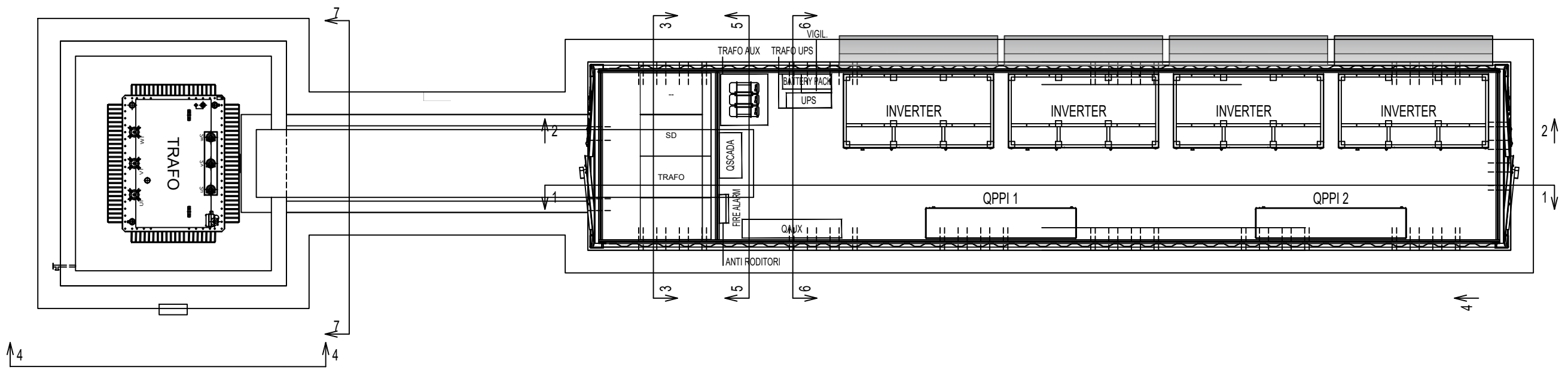
VIEW 2

VIEW 3

VIEW 1

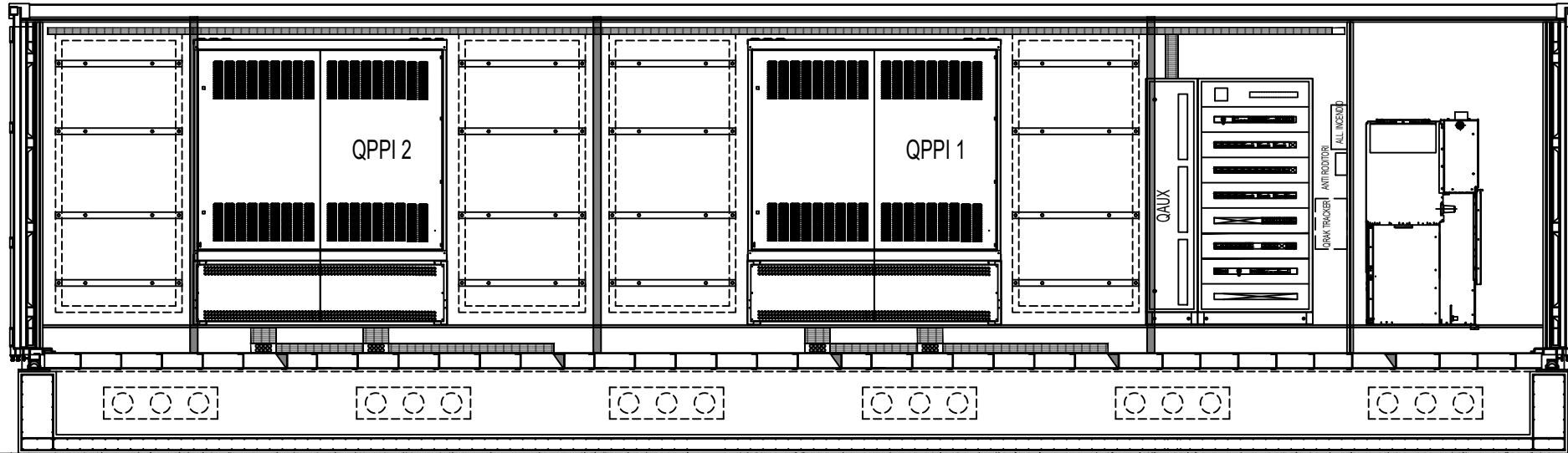
VIEW 4

VISTA IN PIANTA EQUIPAGGIAMENTI IMPIANTO DI CONVERSIONE

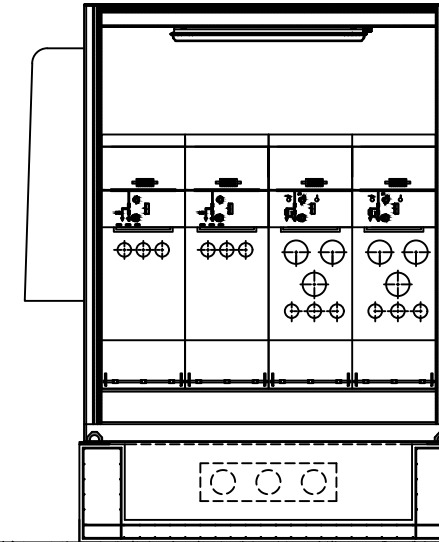


VISTA IN SEZIONE CABINA INVERTER

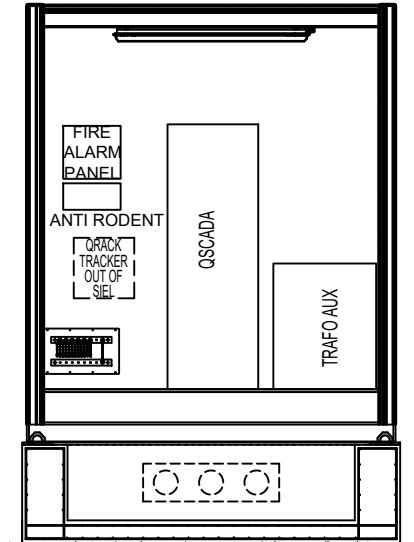
SEZIONE 1



SEZIONE 3

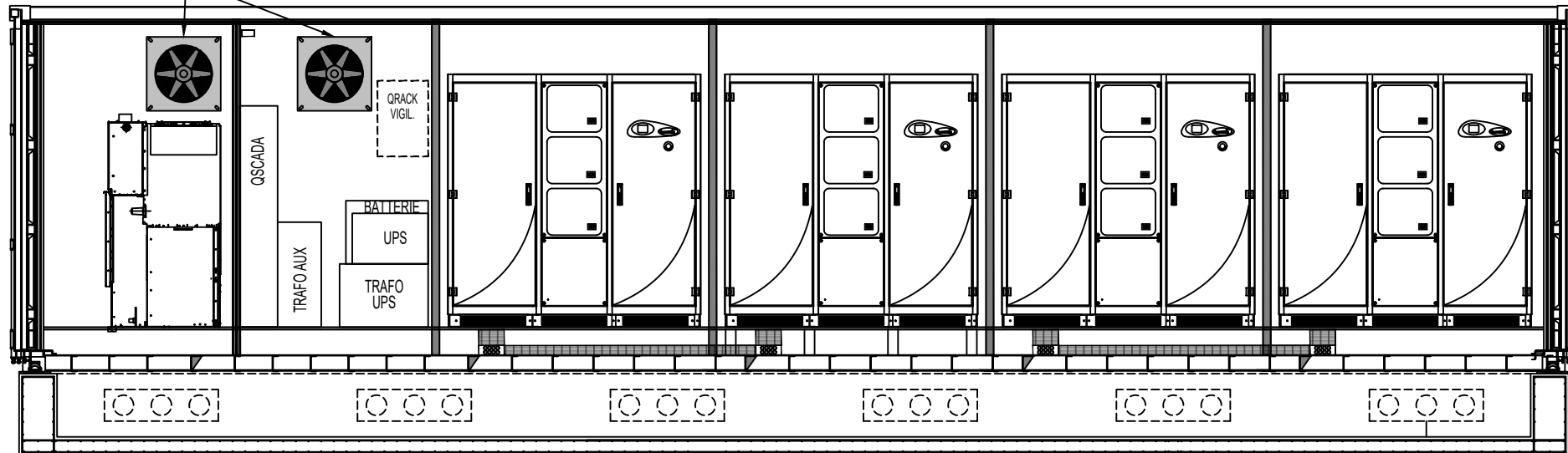


SEZIONE 5

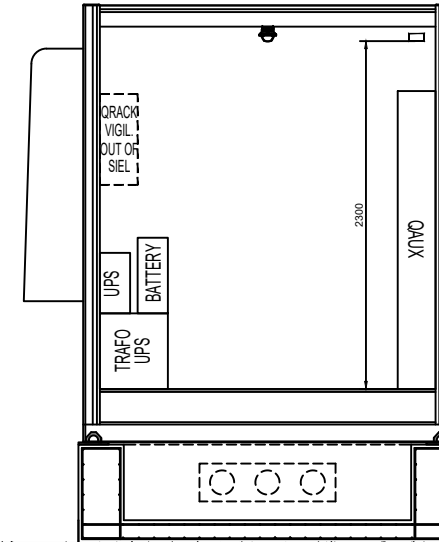


SEZIONE 2

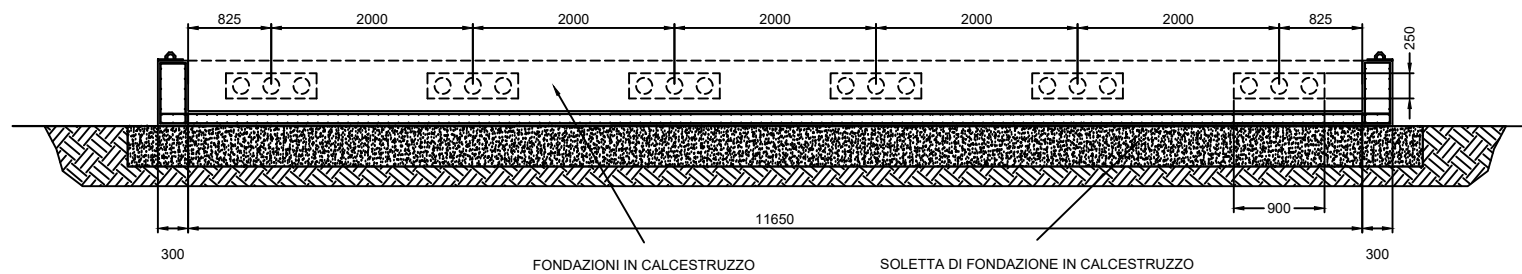
VENTILATORE 45JMP/16/4/5/24 2.000 m³/h 120 Pa



SEZIONE 6

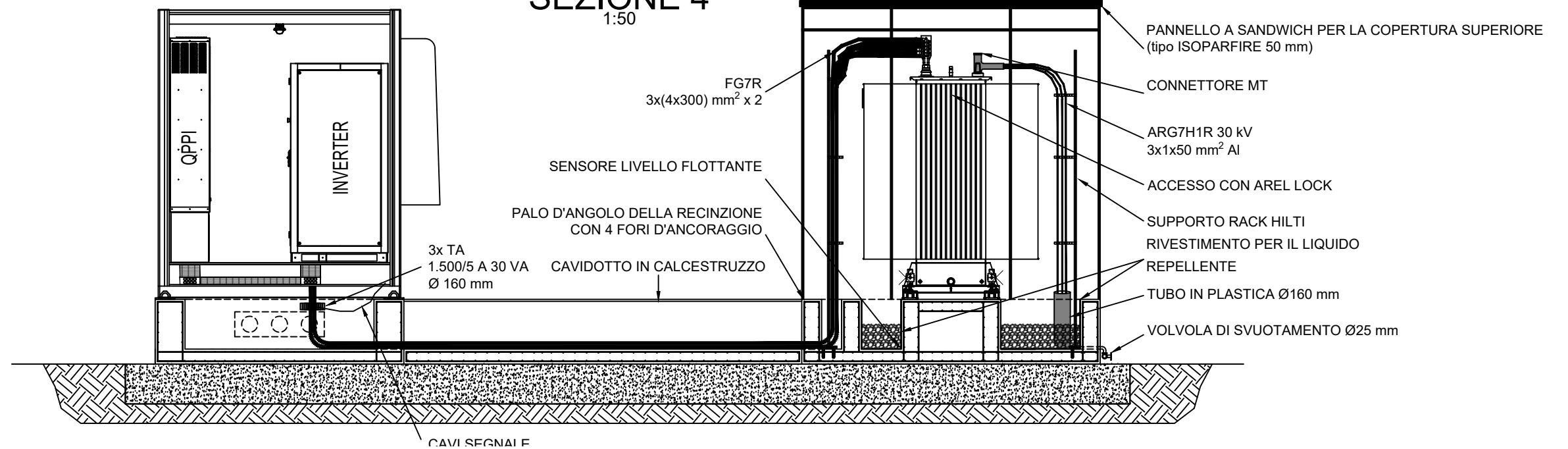


SEZIONE 2 - DETTAGLIO DELLE FONDAZIONI

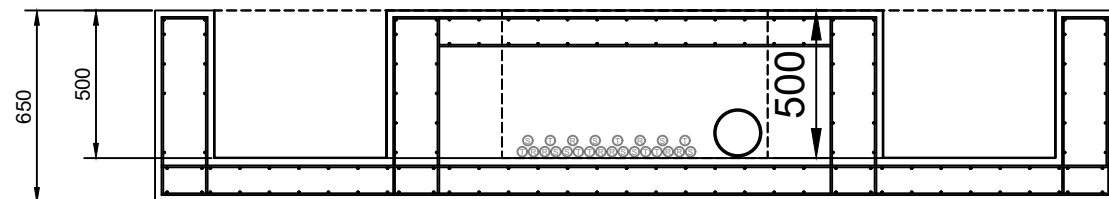


VISTA IN SEZIONE IMPIANTO DI CONVERSIONE

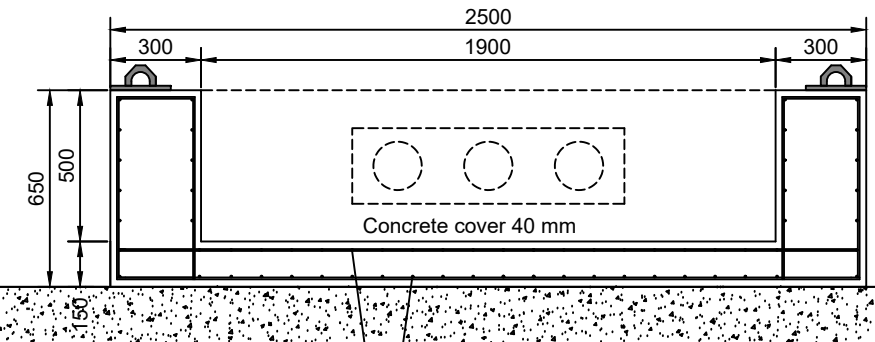
SEZIONE 4
1:50



SEZIONE 7 - DETTAGLIO DELLA POSA CAVI
1:25



SEZIONI 3/4/5/6 - DETTAGLI DELLA CASSA DI FONDAZIONE
1:25



SEZIONE 7
1:50

