

REGIONE LAZIO  
PROVINCIA DI ROMA  
COMUNE DI VELLETRI



**PROGETTO DI UN IMPIANTO AGRIVOLTAICO DENOMINATO "VELLETRI - LAZZARIA", DI POTENZA DI PICCO PARI A 43,65 MWp E POTENZA NOMINALE PARI A 41,58 MWac INTEGRATO CON SISTEMA DI ACCUMULO DA 40 MW, DA REALIZZARSI NEL COMUNE DI VELLETRI (RM).**



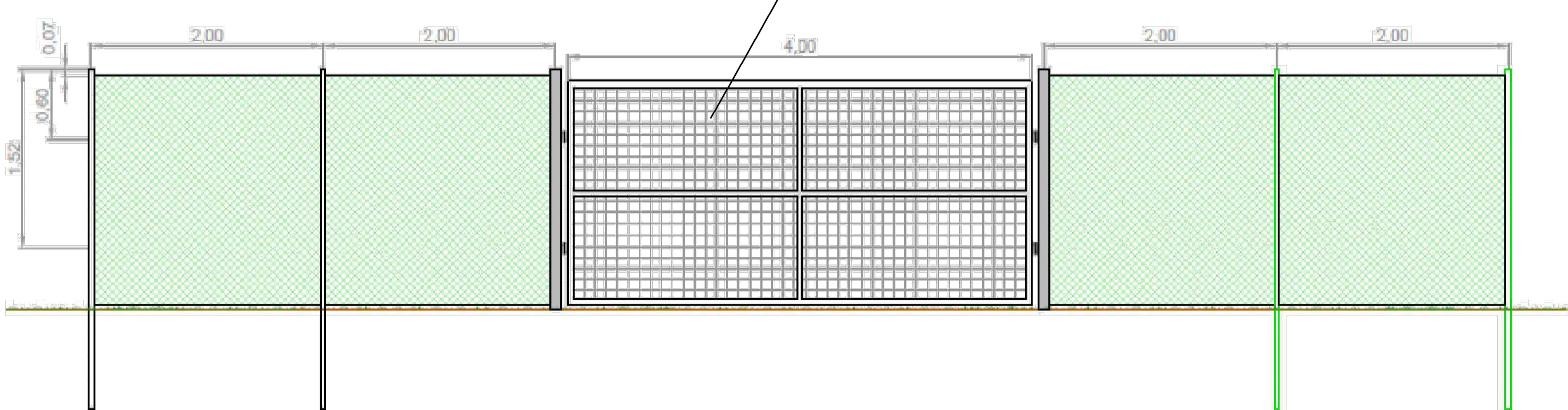
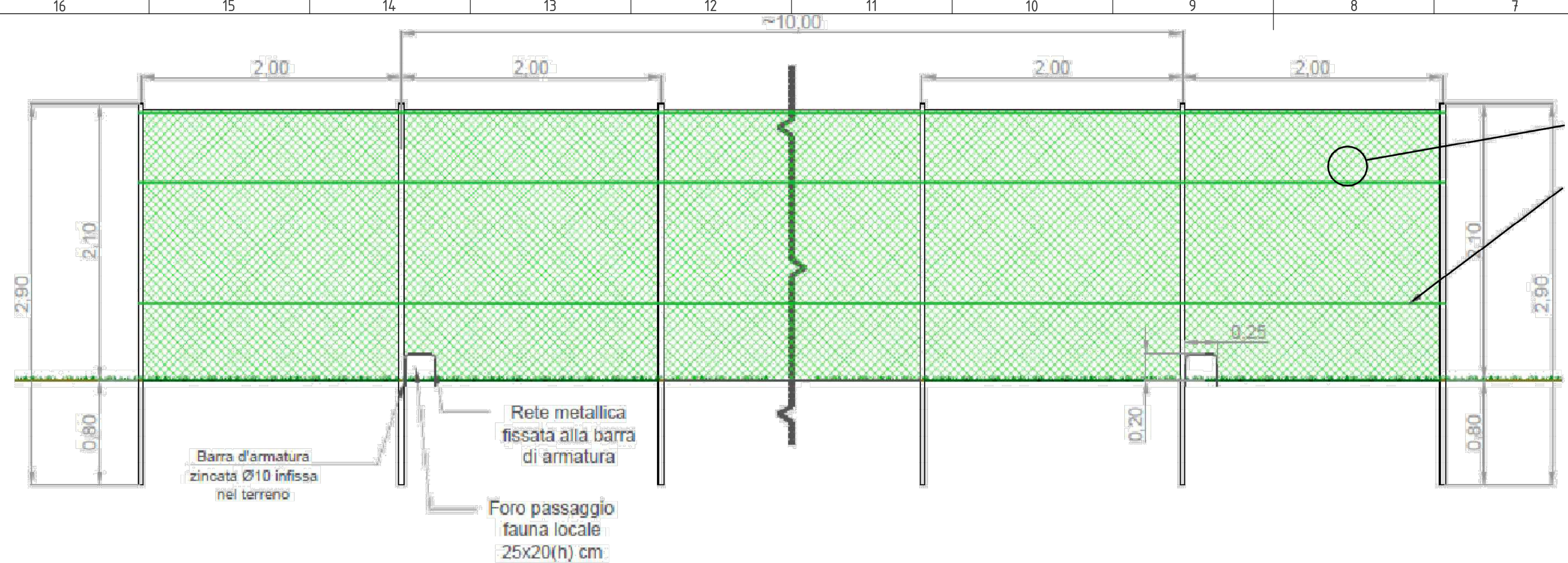
**Procedimento di Valutazione di Impatto Ambientale ai sensi del D Lgs. 152/2006 e s.m.i.**

Società proponente  
**ICA REN ELF SRL**  
Via Giorgio Pitacco, 7  
00177 Roma (Italia)  
C.F. / P.IVA 16948941006

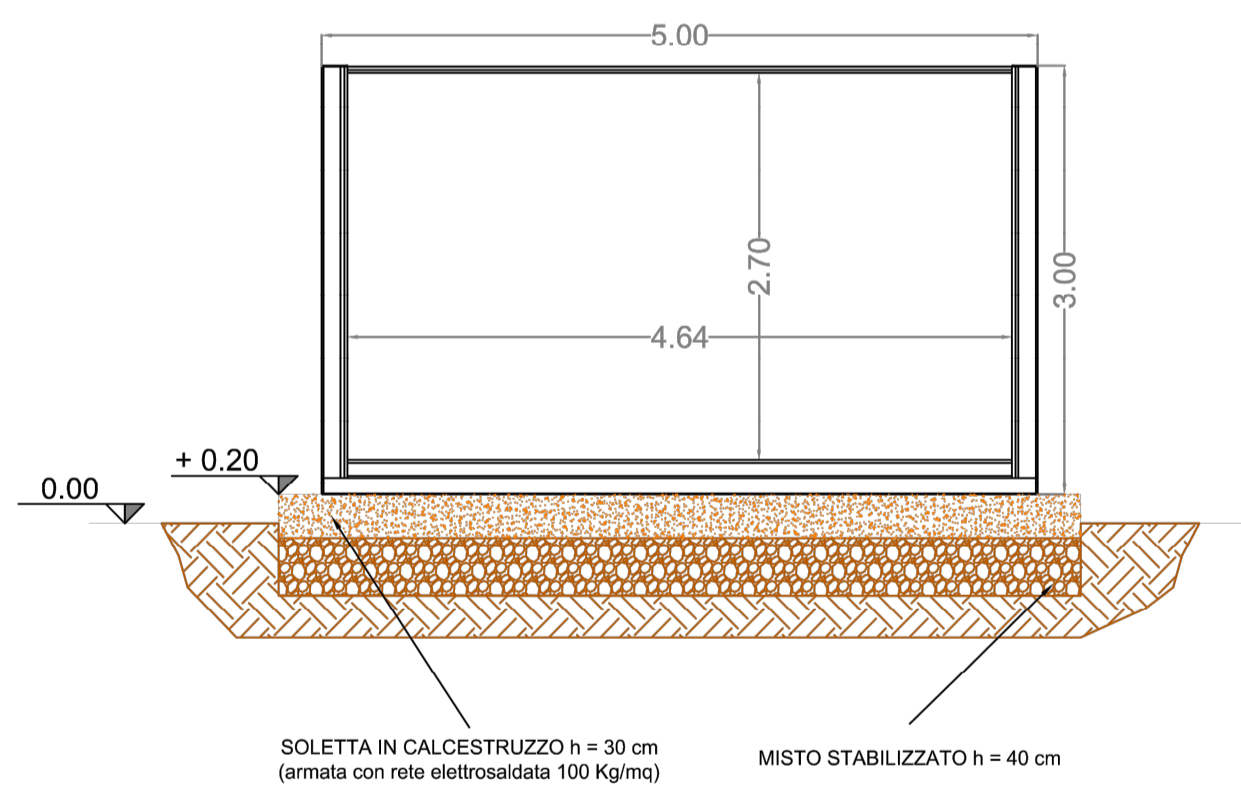


Codice	Scala	Titolo elaborato			
ICA_247_TAV32	1:500	Particolari costruttivi			
Revisione	Data	Descrizione	Eseguito	Verificato	Approvato
0.0	19/08/2024	Prima emissione per procedura di VIA	AO	IA	DLP

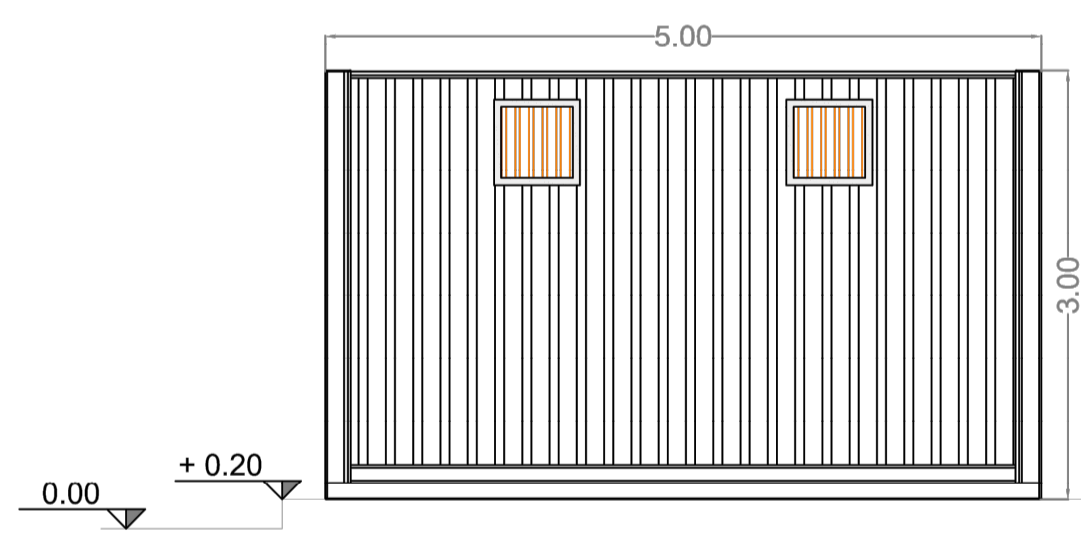
Le informazioni incluse in questo documento sono proprietà di Ingenium Capital Alliance, S.L. (Spain). Qualsiasi totale o parziale riproduzione è proibita senza il consenso scritto di Capital Alliance.



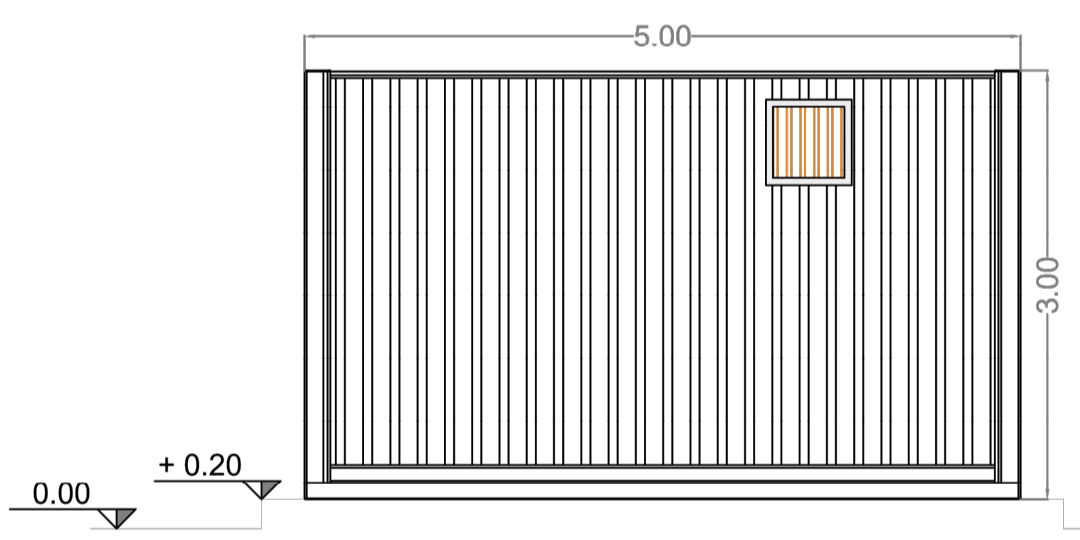
SEZIONE TRASVERSALE



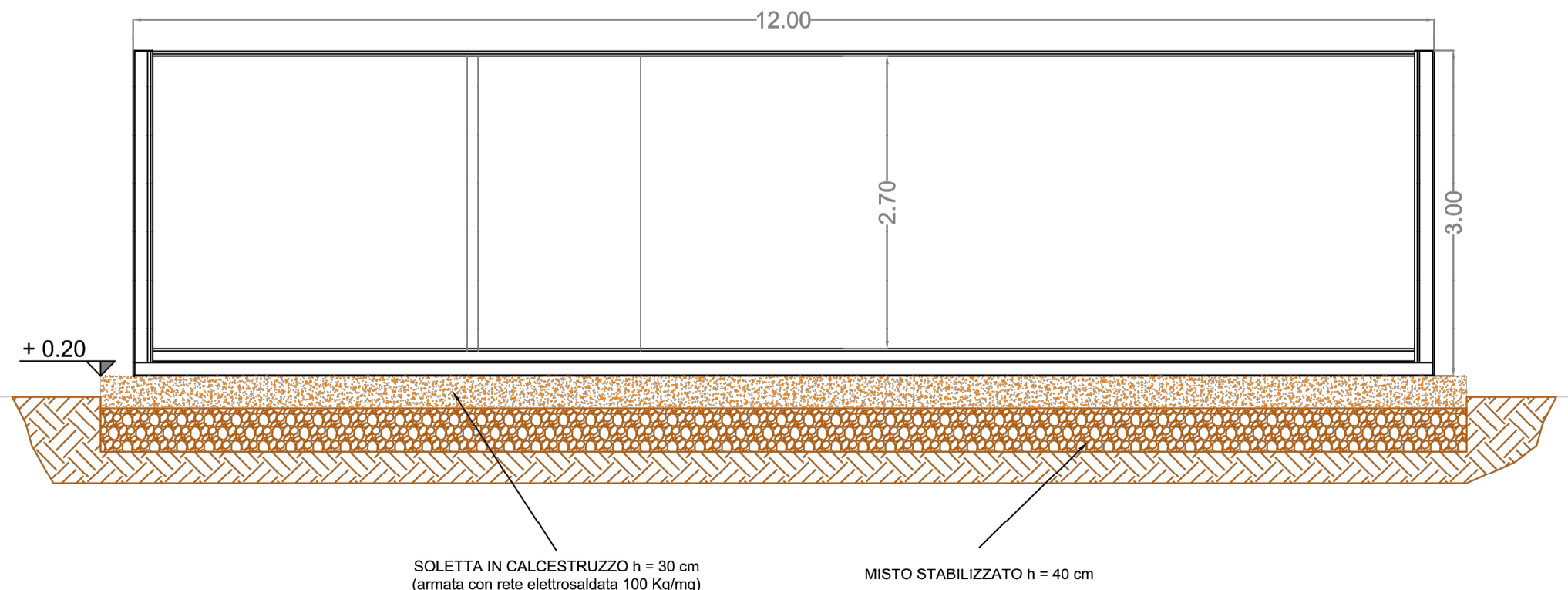
VISTA LATERALE SX



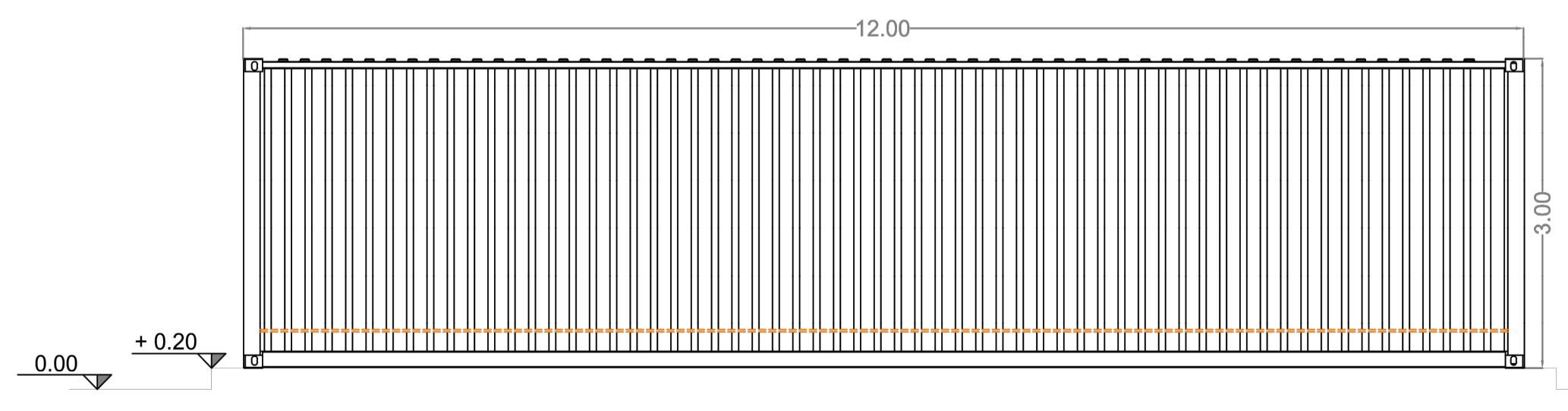
VISTA LATERALE DX



SEAZIONE LONGITUDINALE



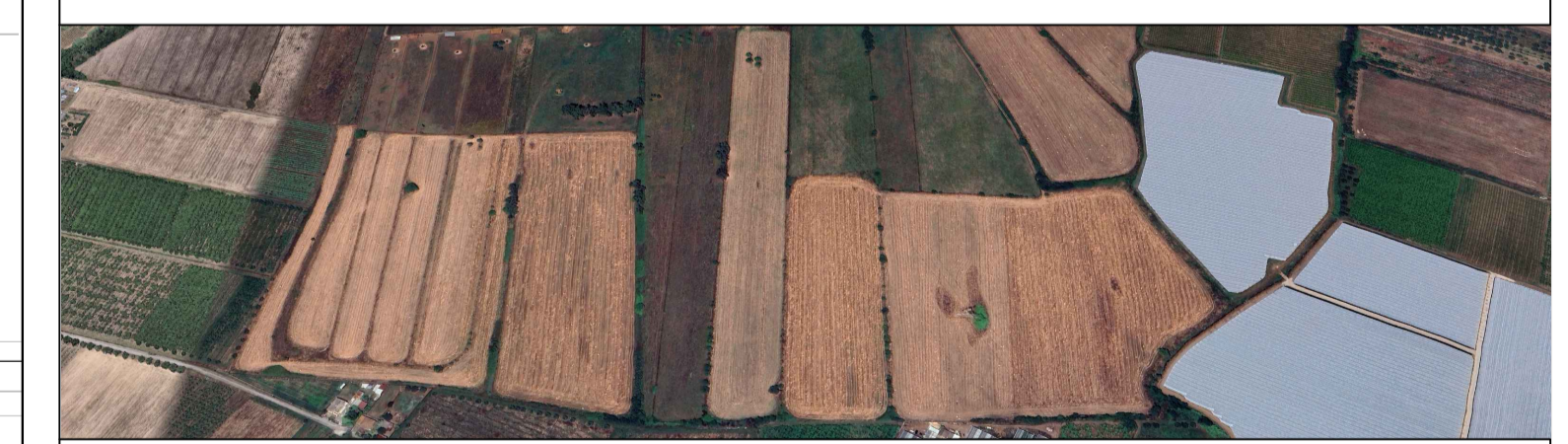
VISTA POSTERIORE



REGIONE LAZIO  
PROVINCIA DI ROMA  
COMUNE DI VELLETRI



**PROGETTO DI UN IMPIANTO AGRIVOLTAICO DENOMINATO "VELLETRI - LAZZARIA",**  
DI POTENZA DI PICCO PARI A 43,65 MWp E POTENZA NOMINALE PARI A 41,58 MWac INTEGRATO CON SISTEMA DI ACCUMULO DA 40 MW,  
DA REALIZZARSI NEL COMUNE DI VELLETRI (RM).



Procedimento di Valutazione di Impatto Ambientale ai sensi del D Lgs. 152/2006 e s.m.i.

Società proponente

**ICA REN ELF SRL**  
Via Giorgio Pitacco, 7  
00177 Roma (Italia)  
C.F. / P.IVA 16948941006



Codice	Scala	Titolo elaborato			
ICA_247_TAV32	1:500	Particolari costruttivi			
Revisione	Data	Descrizione	Eseguito	Verificato	Approvato
0.0	19/08/2024	Prima emissione per procedura di VIA	AO	IA	DLP

Le informazioni incluse in questo documento sono proprietà di Ingenium Capital Alliance, S.L. (Spain). Qualsiasi totale o parziale riproduzione è proibita senza il consenso scritto di Capital Alliance.