

PUNTO DI VISUALE 1 - a circa 60m da area pannellata visibile



Ante operam



Post operam senza mitigazione



Post operam con mitigazione





REGIONE LAZIO
CITTA' METROPOLITANA DI ROMA CAPITALE
COMUNE DI VELLETRI



**PROGETTO DI UN IMPIANTO AGRIVOLTAICO
DENOMINATO "VELLETRI - LAZZARIA",
DI POTENZA DI PICCO PARI A 43,65 MWp E POTENZA
NOMINALE PARI A 41,58 MWac INTEGRATO CON SISTEMA
DI ACCUMULO DA 40 MW,
DA REALIZZARSI NEL COMUNE DI VELLETRI (RM).**



**Procedimento di Valutazione di Impatto Ambientale
ai sensi del D Lgs. 152/2006 e s.m.i.**

Società proponente





ICA REN ELF SRL
Via Giorgio Pitacco, 7
00177 Roma (Italia)
C.F. / P.IVA 16948941006

Codice	Scala	Titolo elaborato			
ICA_247_TAV20	-	Fotoinserimenti			
Revisione	Data	Descrizione	Eseguito	Verificato	Approvato
0.0	31/07/2024	Prima emissione per procedura di VIA	AC	IA	DLP

Le informazioni incluse in questo documento sono proprietà di Ingenium Capital Alliance, S.L. (Spain). Qualsiasi totale o parziale riproduzione è proibita senza il consenso scritto di Capital Alliance.

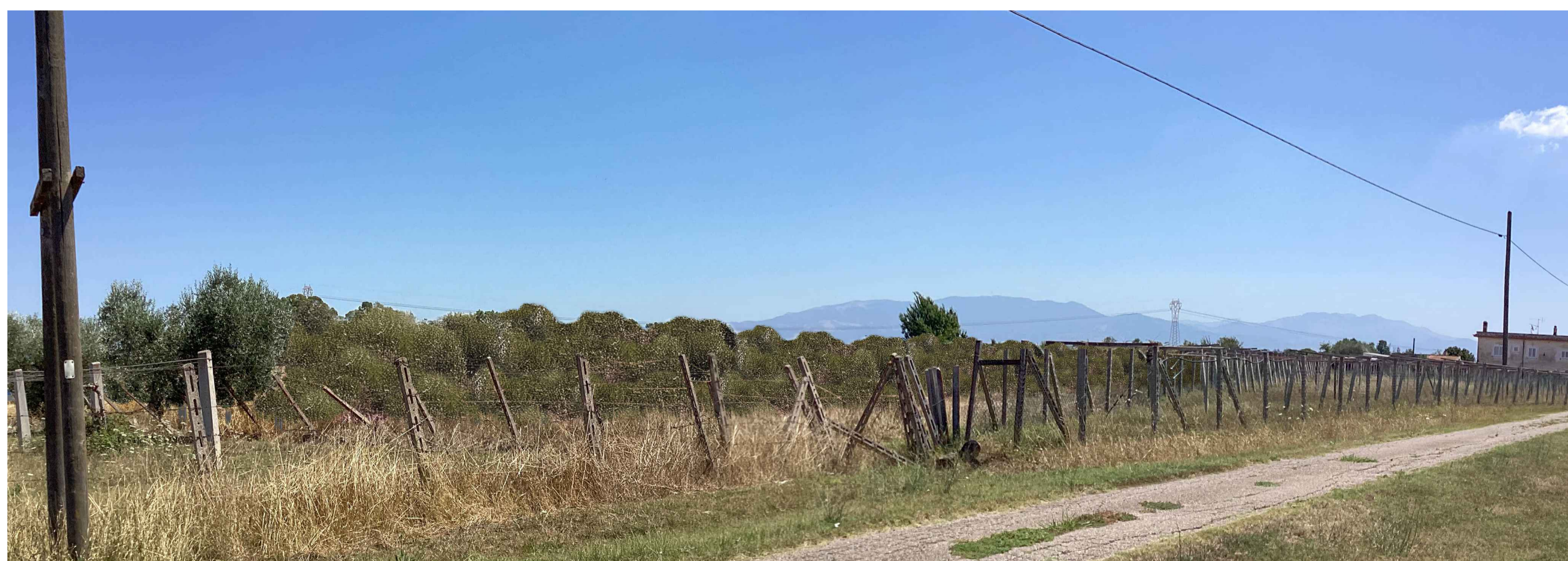
PUNTO DI VISUALE 2 - a circa 60m da area pannellata visibile



Ante operam



Post operam senza mitigazione



Post operam con mitigazione





REGIONE LAZIO
PROVINCIA DI ROMA
COMUNE DI VELLETRI



**PROGETTO DI UN IMPIANTO AGRIVOLTAICO
DENOMINATO "VELLETRI - LAZZARIA",
DI POTENZA DI PICCO PARI A 43,65 MWp E POTENZA
NOMINALE PARI A 41,58 MWac INTEGRATO CON SISTEMA
DI ACCUMULO DA 40 MW,
DA REALIZZARSI NEL COMUNE DI VELLETRI (RM).**



**Procedimento di Valutazione di Impatto Ambientale
ai sensi del D Lgs. 152/2006 e s.m.i.**

Società proponente



ICA REN ELF SRL
Via Giorgio Pitacco, 7
00177 Roma (Italia)
C.F. / P.IVA 16948941006

Codice	Scala	Titolo elaborato			
ICA_247_TAV20	-	Fotoinserimenti			
Revisione	Data	Descrizione	Eseguito	Verificato	Approvato
0.0	31/07/2024	Prima emissione per procedura di VIA	AC	IA	DLP

Le informazioni incluse in questo documento sono proprietà di Ingenium Capital Alliance, S.L. (Spain). Qualsiasi totale o parziale riproduzione è proibita senza il consenso scritto di Capital Alliance.

PUNTO DI VISUALE 3 - a circa 350m da area pannellata visibile



Ante operam



Post operam senza mitigazione



Post operam con mitigazione



REGIONE LAZIO
PROVINCIA DI ROMA
COMUNE DI VELLETRI



**PROGETTO DI UN IMPIANTO AGRIVOLTAICO
DENOMINATO "VELLETRI - LAZZARIA",
DI POTENZA DI PICCO PARI A 43,65 MWp E POTENZA
NOMINALE PARI A 41,58 MWac INTEGRATO CON SISTEMA
DI ACCUMULO DA 40 MW,
DA REALIZZARSI NEL COMUNE DI VELLETRI (RM).**



**Procedimento di Valutazione di Impatto Ambientale
ai sensi del D Lgs. 152/2006 e s.m.i.**

Società proponente




Via Giorgio Pitacco, 7
00177 Roma (Italia)
C.F. / P.IVA 16948941006

Codice	Scala	Titolo elaborato			
ICA_247_TAV20	-	Fotoinserimenti			
Revisione	Data	Descrizione	Eseguito	Verificato	Approvato
0.0	31/07/2024	Prima emissione per procedura di VIA	AC	IA	DLP

Le informazioni incluse in questo documento sono proprietà di Ingenium Capital Alliance, S.L. (Spain). Qualsiasi totale o parziale riproduzione è proibita senza il consenso scritto di Capital Alliance.