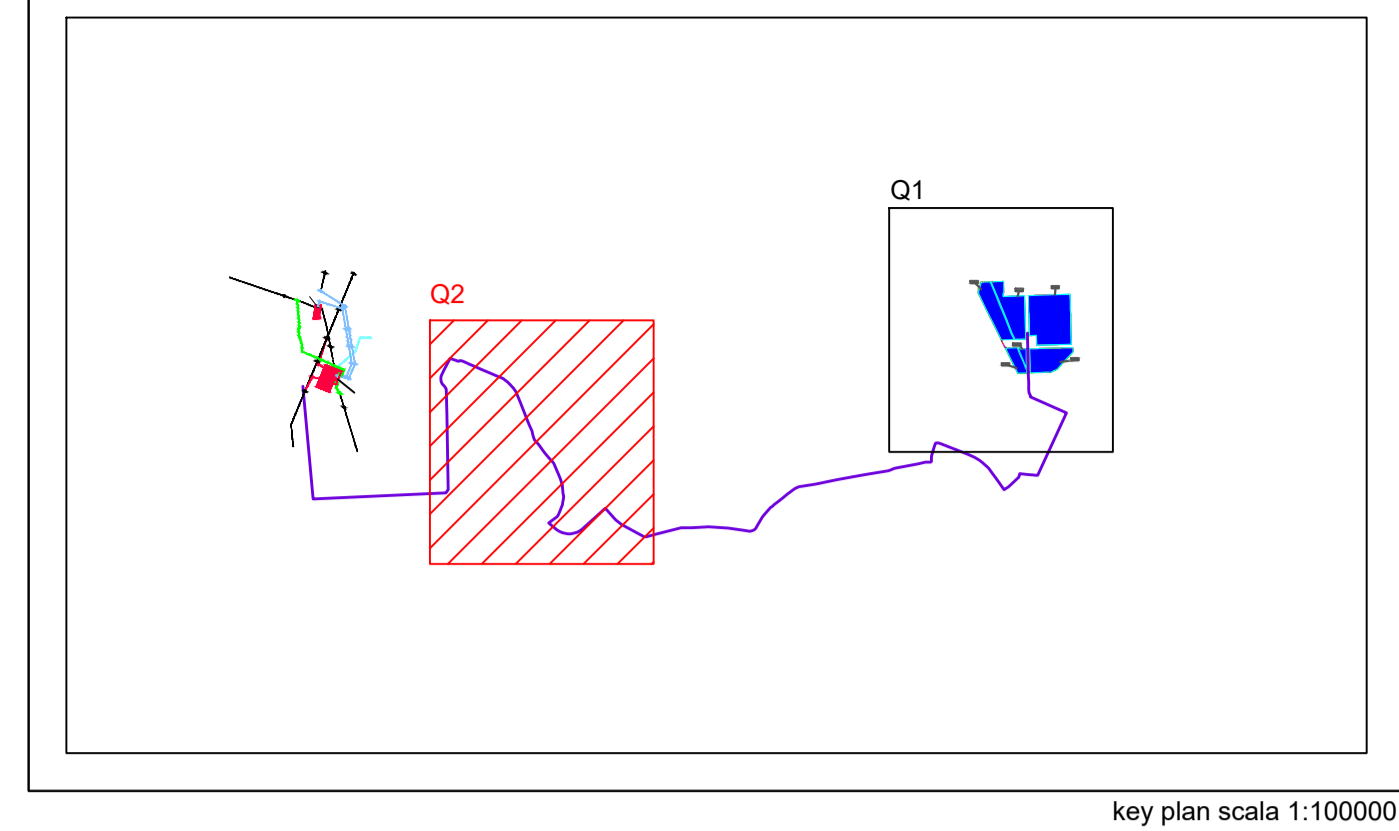


- LEGENDA**
- CONFINI AMMINISTRATIVI
 - PERIMETRO DEL TERRITORIO URBANIZZATO
 - INVASI ED ALVEI DEI CORSI D'ACQUA (art. 1.6.7 RUE)
 - AMBITO CENTRO STORICO (Titolo 5.2 RUE)
 - Anelli in deroga art. 3.2.1 co. 4 RUE)
 - Immobili tutelati: Edifici e complessi edilizi di interesse storico-architettonico (art. 3.2.4 RUE)
 - Immobili tutelati: Beni di Enti Pubblici la cui esecuzione risale ad oltre 70 anni (art. 3.2.4 RUE)
 - Vicini monumentali da decreti e leggi specifiche (art. 3.2.4 RUE)
 - Vicini monumentali di interesse storico-architettonico (art. 3.2.4 RUE)
 - Perimetra di edifici di interesse storico-architettonico (art. 3.2.4 RUE)
 - AMBITO URBANO CONSOLIDATO (Titolo 5.3 RUE)
 - Sub-ambito AUC1: zone consolidate salure (art. 3.3.4 RUE)
 - Sub-ambito AUC2: zone consolidate salure a riviera sanata (art. 3.3.5 RUE)
 - Sub-ambito AUC3: zone edificate di completamento da accogliere a FUA (art. 3.3.6 RUE)
 - Sub-ambito AUC4: zone per nuovi insediamenti già oggetto di convenzione (art. 3.3.7 RUE)
 - Nuovi insediamenti in territorio rurale (art. 4.1.6 RUE)
 - Piano partecipativo di iniziativa pubblica (art. 1.6.2 RUE)
 - TORRENTI E CORSI D'ACQUA E RELATIVE SPONDE PER M. 160 (art. 142 D. Lgs. 42/2004) (art. 6.4.10 RUE)
 - AMBITI PER POTENZIALI NUOVI INSEDIAMENTI URBANI (art. 5.4.1 RUE)
 - AMBITI PER POTENZIALI NUOVI INSEDIAMENTI URBANI DA NON DESTINARE ALL'EDIFICAZIONE (art. 5.4.2 RUE)
 - AMBITI DA RIQUALIFICARE (art. 5.4.1 RUE)
 - AMBITI SPECIALIZZATI PER ATTIVITA' PRODUTTIVE (Titolo 5.8 RUE)
 - Anelli specializzati per attività produttive esistenti
 - Anelli specializzati per attività produttive in contesti a destinazione prevalentemente residenziale
 - TERRITORIO RURALE (Parte Quarta RUE)
 - Anello agricolo di valore naturale e ambientale (art. 4.1.1 RUE)
 - Anello agricolo a vocazione produttiva (art. 4.1.1 RUE)
 - Anello agricolo di rilievo paesaggistico (art. 4.1.1 RUE)
 - IMPIANTI PRODUTTIVI IN TERRITORIO RURALE (art. 4.1.7 RUE)
 - NUOVI AMBITI SPECIALIZZATI PER ATTIVITA' PRODUTTIVE (art. 5.7.1 RUE)
 - AMBITI SPECIALIZZATI PER ATTIVITA' PRODUTTIVE - PAE (art. 5.8.1 RUE)
 - AMBITI SPECIALIZZATI PER ATTIVITA' PRODUTTIVE - PAE (art. 5.8.1 RUE)
 - AREA AMMASSAMENTO PER LA PROTEZIONE CIVILE (art. 4.1.10 RUE)
 - DOTAZIONI DEGLI INSEDIAMENTI (Titolo 2.1 e art. 7.7 RUE)
 - DT1 - Aree verdi esistenti
 - DT2 - Aree verdi di progetto
 - DT3 - Aree verdi di interesse collettivo di tipo sportivo
 - DT4 - Aree verdi di interesse collettivo di tipo civile
 - DT5 - Aree verdi di interesse collettivo di tipo religioso
 - DT6 - Aree verdi di interesse collettivo di tipo civile
 - RETI ED IMPIANTI TECNOLOGICI (Titolo 2.3 RUE)
 - Principali impianti idroelettrici e idrotermici (Titolo 2.3 RUE)
 - Decoratori (art. 2.3.3 RUE)
 - Fascia di rispetto dei decoratori (art. 2.3.3 RUE)
 - Linea elettrica 380 kV (art. 2.3.1 RUE)
 - Linea elettrica aerea 150kV (art. 2.3.1 RUE)
 - Linea elettrica aerea 50kV (art. 2.3.1 RUE)
 - Fascia di rispetto delle linee elettriche (art. 2.3.1 RUE)
 - Mancosotti (SM) (art. 2.3.2 RUE)
 - Fascia di rispetto dei mancosotti (SM) (art. 2.3.2 RUE)
 - PLURISIT: aree escluse dalla possibilità di concessione o mantenimento per licenza radio e televisiva (art. 2.3.4 e 2.3.5 RUE)
 - INFRASTRUTTURE PER LA MOBILITA' (Titolo 2.5 RUE)
 - Principali infrastrutture per la mobilità
 - Viastrada esistente
 - Strade paronamiche (art. 7.3 RUE)
 - Viastrada storica (art. 3.2.9 e 7.3 RUE)
 - Proposte integrative della viabilità secondaria di rilievo provinciale o interprovinciale (art. 2.2.7 RUE)
 - Fascia di rispetto stradale (art. 2.2.8 RUE)
 - Linea ferroviaria (art. 2.2.2 e 2.2.6 RUE)
 - Fascia di rispetto ferroviaria (art. 2.2.2 e 2.2.6 RUE)
 - Piste ciclabili (art. 7.5 RUE)
 - CIMITERI (art. 2.4.1 RUE)
 - Fascia di rispetto cimiteriale (art. 2.4.2 RUE)
 - NORME SOVRACORDINATE DI TUTELA DELL'AMBIENTE E DELL'IDENTITA' STORICO CULTURALE DEL TERRITORIO (Titolo 1.8 RUE)
 - SIC e SPA (art. 1.4 RUE)
 - Parco del Delta del Po - Stazione V.leto-Messia-Gorli (art. 1.6.2 e 1.6.4 RUE)



LEGENDA:

- Cavidotto AT 36 kV interrato esterno al campo

NOTA:
Le tavole di inquadramento, e di conseguenza le previsioni, del Regolamento Urbanistico Edilizio del comune di Codigoro, non coprono tutte le opere di progetto.

REGIONE EMILIA-ROMAGNA
PROVINCIA DI FERRARA
Comuni di Codigoro e Fiscaglia (FE)
LOCALITA' -Valle Giralda-

PROGETTO DEFINITIVO PER LA REALIZZAZIONE DI UN IMPIANTO AGRIVOLTICO E RELATIVE OPERE DI CONNESSIONE ALLA RTN AVENTE POTENZA NOMINALE PARI A 71 MWp

STUDIO DI INSERIMENTO URBANISTICO E VINCOLISTICO

Titolo elaborato:
Inquadramento urbanistico e vincolistico : Pianificazione comunale di Codigoro - Regolamento Urbanistico Edilizio (RUE) - Quadro 2

N. Elaborato: 2.17.2.2 Scale: 5000

Proponente
VIRGO ALPHA S.r.l.
Via Piave, 7
CAP 41017 - ROMA (RM)
P.Iva 17296991007

Progettazione
TENPROJECT
sede legale e operativa
Loc. Chianarelle snc Area Industriale - 42010 San Marino Sanna (BN)
sede operativa
Via A.La Cava 114 - 71036 Lucera (FG)
P.IVA 01465940623
Azienda con sistema gestione qualità Certificato N. 50 100 11873

Procuratore
Dott. Ing. SALVATORE FLORENI

Progettista
Dott. Ing. NICOLA FORTE

00	MAGGIO 2024	MGS	MMG	NF	Emissione progetto definitivo
Rev.	Data	Elaborazione	Approvazione	Emissione	DESCRIZIONE
Nome file sorgente		FV.CDG01.PD.2.17.2.2.R00.dwg	Nome file stampa	FV.CDG01.PD.2.17.2.2.R00.pdf	Formato di stampa A1