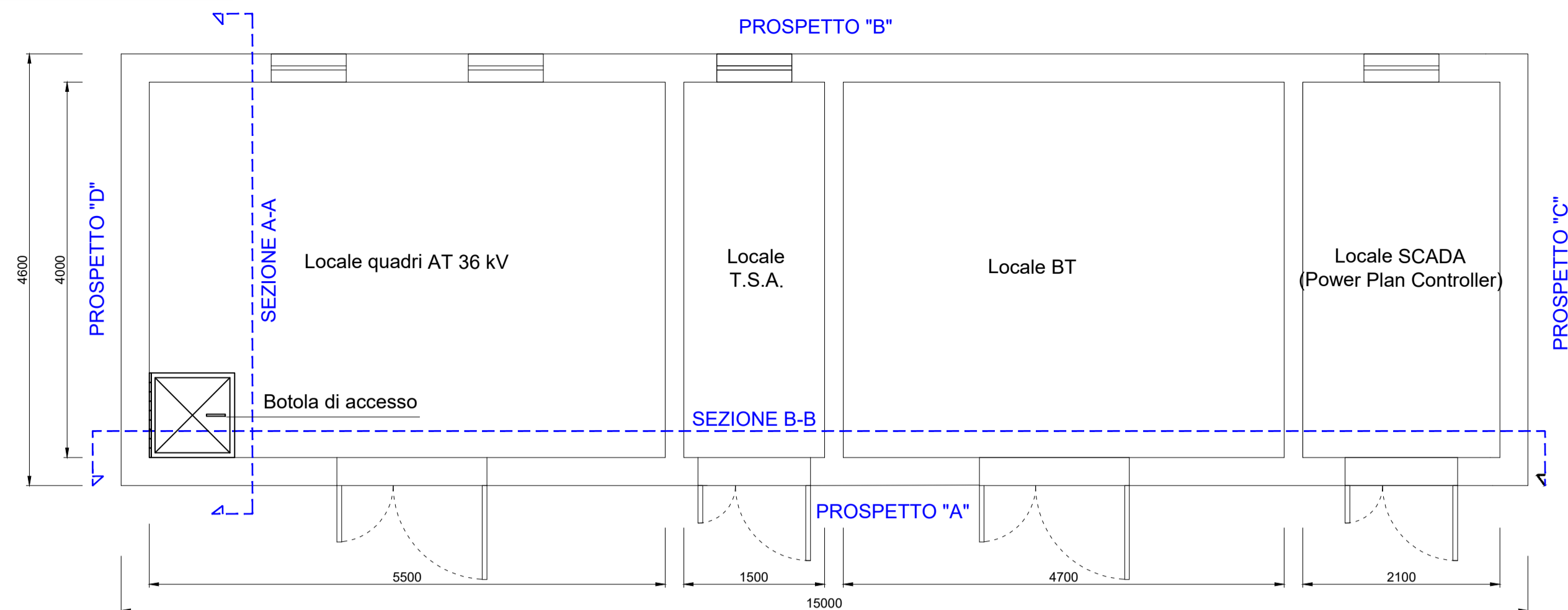
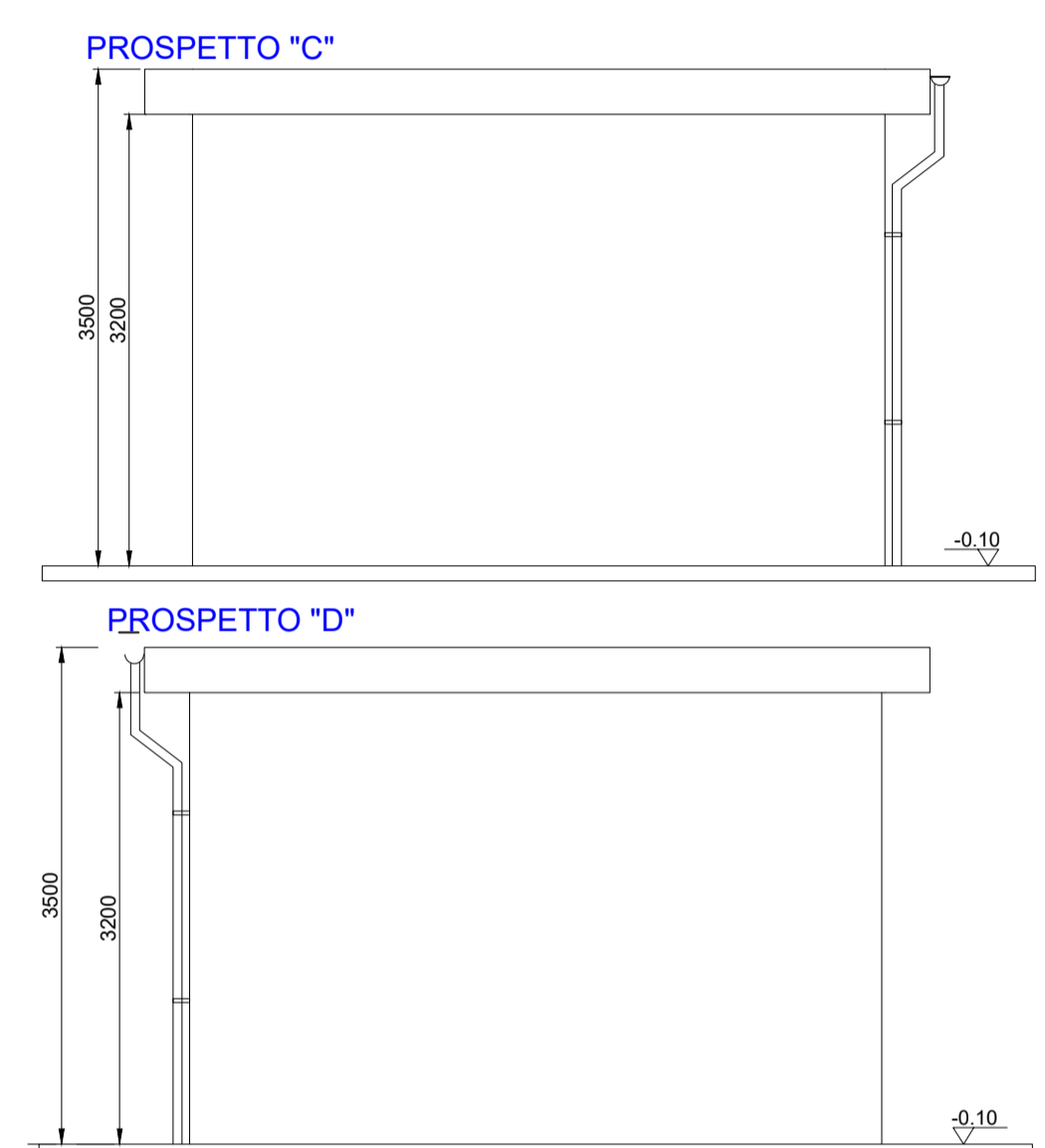
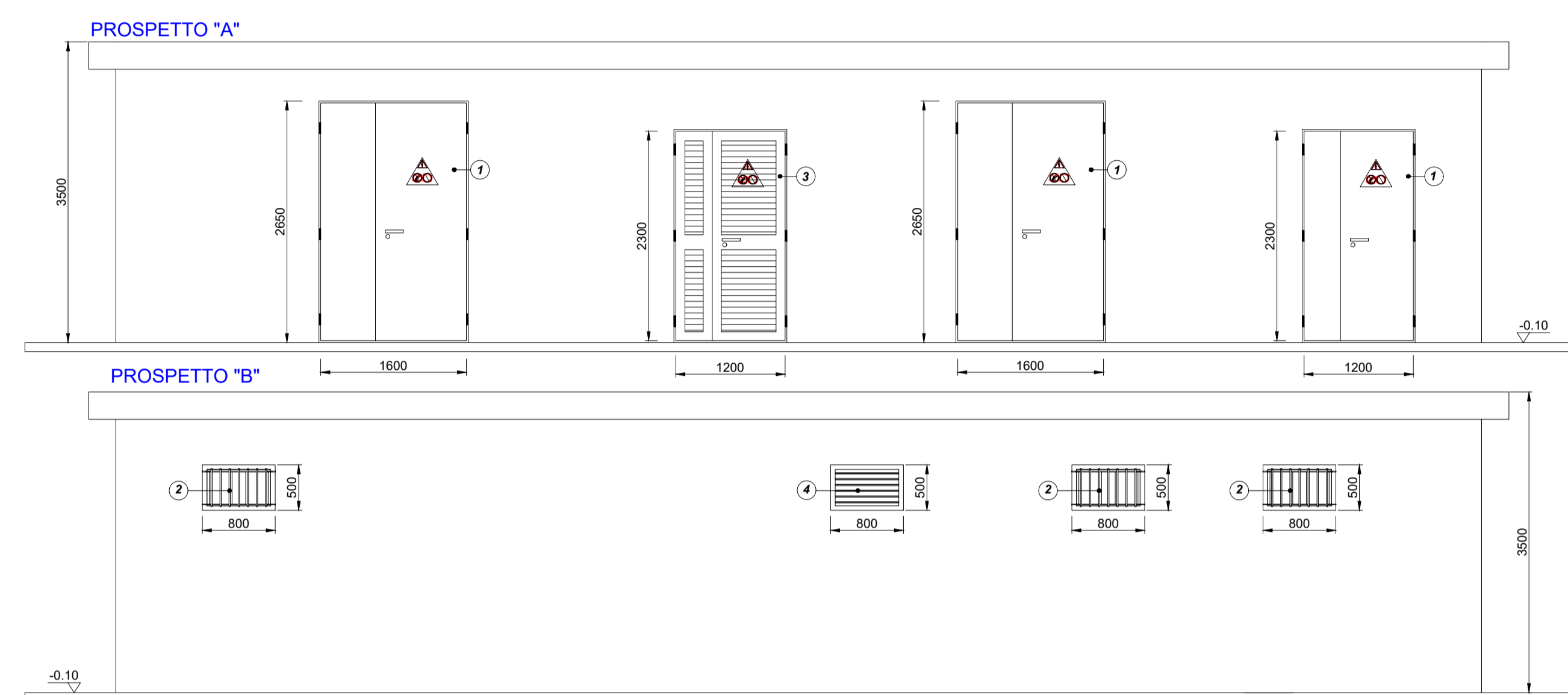


Pianta cabina di smistamento - Scala 1:50

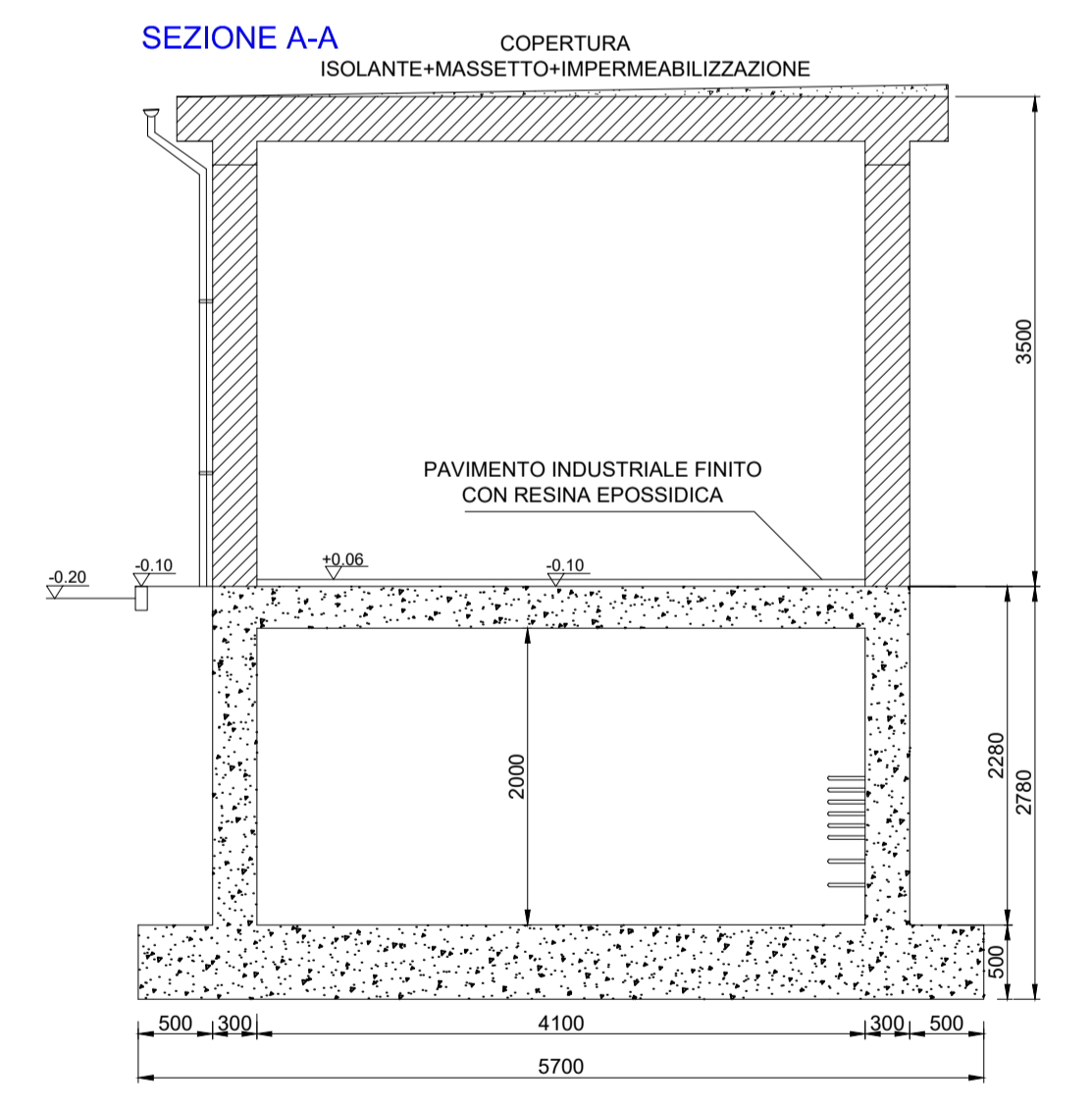
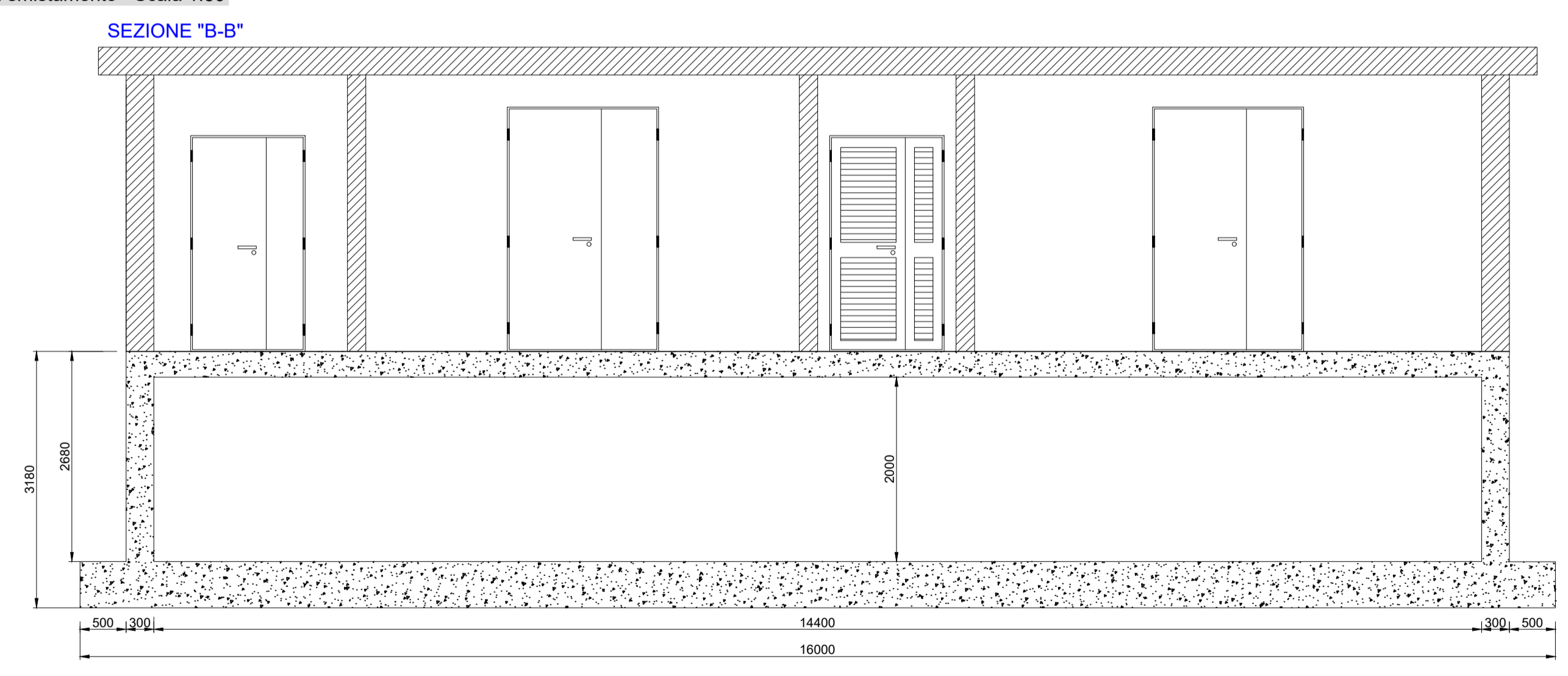


- LEGENDA**
- 1 Porta con infissi in acciaio
 - 2 Finestra con bastoni protettivi
 - 3 Porta alettata per locale TSA
 - 4 Finestra alettata per locale TSA

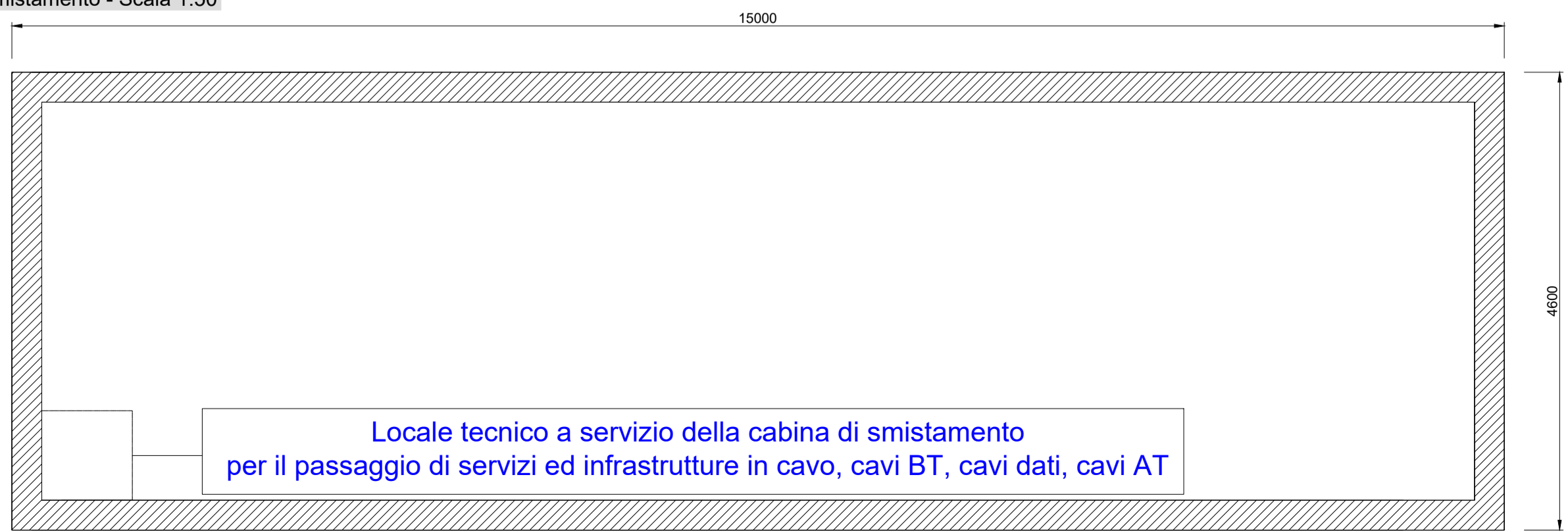
Prospetti cabina di smistamento - Scala 1:50



Sezioni cabina di smistamento - Scala 1:50



Pianta interrata cabina di smistamento - Scala 1:50



REGIONE EMILIA-ROMAGNA
 PROVINCIA DI FERRARA
 Comuni di Codigoro e Fiscaglia (FE)
 LOCALITA' "Valle Giralda"

PROGETTO DEFINITIVO PER LA REALIZZAZIONE DI UN IMPIANTO AGRIVOLTAICO E RELATIVE OPERE DI CONNESSIONE ALLA RTN AVENTE POTENZA NOMINALE PARI A 71 MWp

Sezione 4:
ELABORATI PROGETTUALI RELATIVI AL PARCO FOTOVOLTAICO E LAVORI EDILI

Titolo elaborato:
Particolari costruttivi della cabina di smistamento - pianta e prospetti

N. Elaborato: **4.4** Scala: 1:50

Proponente
VIRGO ALPHA S.r.l.
 Via Piave, 7
 CAP 00187 - ROMA (RM)
 P.Iva 17296991007

Progettazione
TENPROJECT
 sede legale e operativa
 Loc. Chiarante snc Area Industriale - 82010 San Martino Sannita (BN)
 sede operativa
 Via A.La Cava 114 - 71036 Lucera (FG)
 P.IVA 01465940623
 Azienda con sistema gestione qualità Certificato N. 50 100 11873

Procuratore
Dott. Ing. SALVATORE FLORENI

Progettista
Dott. Ing. NICOLA FORTE

Rev.	Data	Elaborazione	Approvazione	Emissione	DESCRIZIONE
00	MAGGIO 2024	AF sigla	FDM sigla	NF sigla	Emissione progetto definitivo
Nome file sorgente		FV.CDG01.PD.4.4.R00.dwg	Nome file stampa		FV.CDG01.PD.4.4.R00.pdf
Formato di stampa		610x840			