

Distribuzione Fauna (N.N.B. ISPRA)

Codice NZK	Specie Animali e Chiroteri	Categoria
1344	Hystrix cristata	Species
1341	Muscardinus avellanarius	Species
1100	Acipenser naccarii	Species
1088	Cerambyx cerdo	Species
1083	Lucanus cervus	Species
1060	Lycaena dispar	Species
1076	Proserpinus proserpina	Species
1053	Zerynthia polyxena	Species
1026	Helix pomatia	Species
1193	Alcea fallax	Species
1140	Chondrostoma soetta	Species
1114	Rutilus pigus	Species
1581	Kosteletzkya pentacarpos	Species
5304	Cobitis bilineata	Species
1155	Knipovitschia panizzae	Species
1224	Caretta caretta	Species
1095	Petromyzon marinus	Species
1154	Pomatoschistus caestrii	Species
1152	Aphanius fasciatus	Species
1137	Barbus plebejus	Species
1349	Tursiops truncatus	Species
1001	Corallium rubrum	Species
1008	Centrostephanus longispinus	Species
1271	Lithophaga lithophaga	Species
1028	Pinna nobilis	Species
1284	Coluber viridiflavus	Species
1201	Bufo viridis	Species
1283	Coronella austriaca	Species
1203	Hyla arborea	Species
1263	Lacerta viridis	Species
1292	Natrix tessellata	Species
1199	Pelobates fuscus insularicus	Species
1256	Podarcis muralis	Species
1250	Podarcis sicula	Species
1209	Rana dalmatina	Species
1210	Rana esculenta	Species
1215	Rana latastei	Species
1217	Testudo hermanni	Species
1324	Triturus cristatus	Species
1220	Pinna nobilis	Species
1281	Elaphe longissima	Species
1317	Pipistrellus nathusii	Species
1312	Nyctalus noctula	Species
1329	Plecotus austriacus	Species
1314	Myotis daubentonii	Species
1324	Myotis myotis	Species
1321	Myotis blythii	Species
1308	Barbastella barbastellus	Species
1327	Epptesicus serotinus	Species
5365	Hypsugo savii	Species
1307	Myotis blythii	Species
2016	Pipistrellus kuhlii	Species
1309	Pipistrellus pipistrellus	Species
1849	Rhinolophus ferrumequinum	Species
1443	Salicormia veneta	Species

Le tabelle rappresentano la distribuzione della Fauna e dell'Avifauna nell'intorno di 10 km dall'Area di Impianto.

Fonte: Network Nazionale della Biodiversità, ISPRA.

Aree Protette (Natura 2000)

Aree Habitat SIC-ZPS

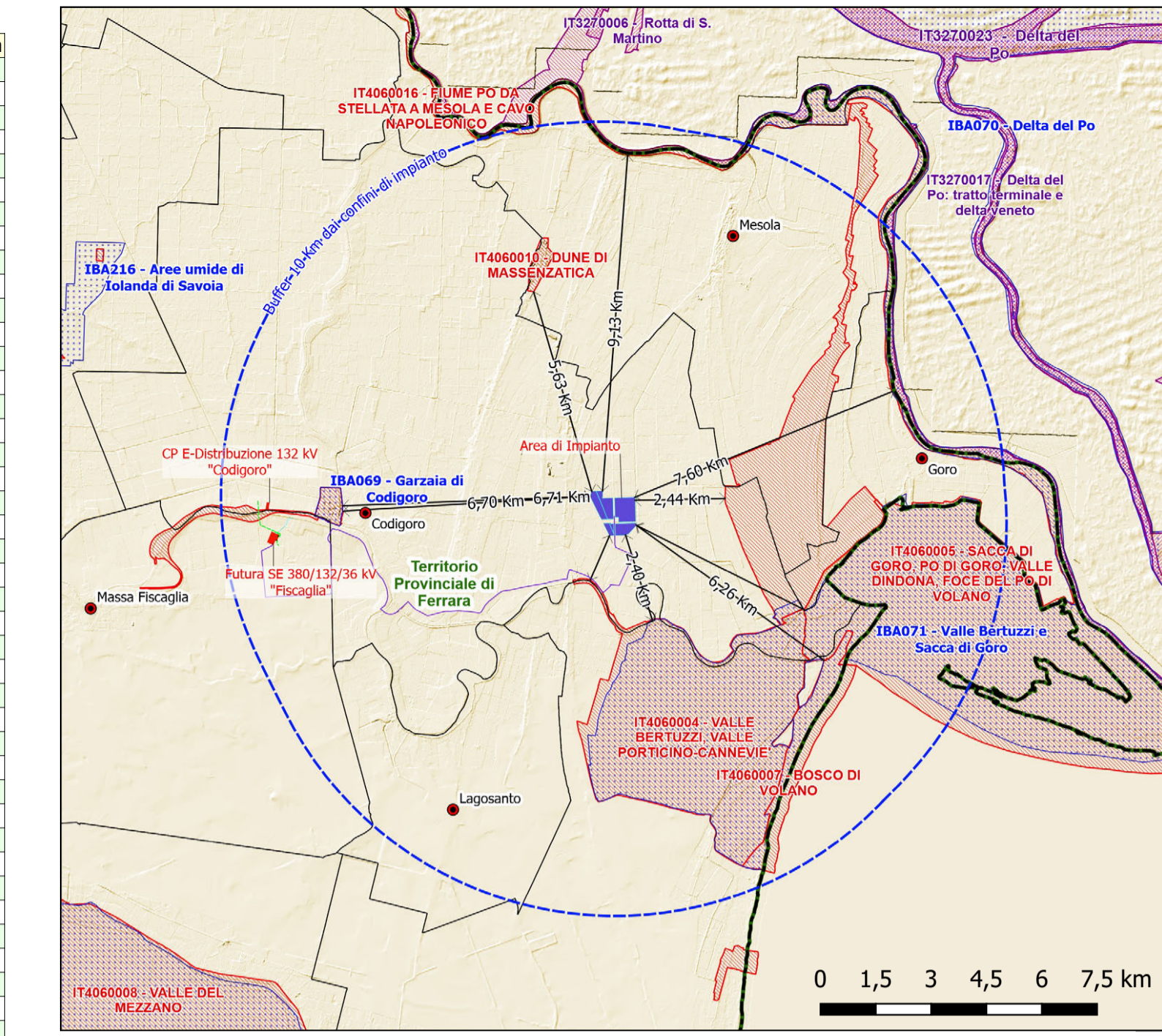
- 1130 - Estuari
- 1150 - Lagune
- 1310 - Vegetazione annua pioniera di Salicornia e altre delle zone fangose e sabbiose
- 1410 - Pascoli inondati mediterranei (Unctalia maritimi)
- 1420 - Perticate alofile mediterranee e termo-atlantiche (Arthrocnemum fruticosae)
- 2130 - Dune fisse a vegetazione erbacea (dune grigie)
- 2270 - Foreste dunari di Pinus pinea e/o Pinus pinaster
- 3150 - Laghi eutrofici naturali con vegetazione del tipo Magnopotamon o Hydrocharitum
- 6210 - Formazioni erbose secche seminaturali e cespugliose su substrato calcareo (Festuco-Brometalia)
- 6420 - Praterie mediterranee con piante erbacee alte e giunchi (Molinion-Holoschoenion)
- 6430 - Praterie di megaforie eutrofiche
- 7210 - Paludi calcaree di Cladium mariscus e di Carex davalliana
- 91E0 - Foreste alluvionali residue del Allion glutinosa-incanae
- 91F0 - Boschi misti di quercia, olmo e frassino di grandi fiumi
- 92A0 - Foreste a galleria di Salix alba e Populus alba
- 9340 - Foreste di Quercus ilex
- Pa - Habitat di rilevanza naturalistica nell'ambito locale: Canneti palustri; fragmiteti, tifti e scirpeti d'acqua dolce (Phragmitum)

Limiti Parchi e Riserve

- Parco regionale
- Parco regionale - zona B
- Parco regionale - zona C
- Parco regionale - zona RNS (Riserva Naturale Statale)
- Parco regionale - area contigua
- Parco regionale - territorio urbanizzato

Distribuzione Avifauna (N.N.B. ISPRA)

Codice NZK	Specie Avifauna	Categoria
A633	Accipiter nisus nisus	Birds
A298	Acrocephalus arundinaceus	Birds
A296	Acrocephalus palustris	Birds
A297	Acrocephalus scirpaceus	Birds
A324	Aegithalus caudatus	Birds
A247	Alauda arvensis	Birds
A229	Alcedo atthis	Birds
A056	Anas clypeata	Birds
A704	Anas crecca	Birds
A705	Anas platyrhynchos	Birds
A055	Anas querquedula	Birds
A703	Anas strepera	Birds
A043	Anser anser	Birds
A226	Apus apus	Birds
A699	Ardea cinerea cinerea	Birds
A634-A	Ardea purpurea purpurea	Birds
A635	Ardeola ralloides ralloides	Birds
A221	Asio otus	Birds
A218	Athene noctua	Birds
A059	Aythya ferina	Birds
A061	Aythya fuligula	Birds
A060-B	Aythya nyroca	Birds
A696	Bubulcus ibis ibis	Birds
A087	Buteo buteo	Birds
A705	Calandrella brachydactyla	Birds
A224	Caprimulgus europaeus	Birds
A364	Carduelis carduelis	Birds
A745	Carduelis chloris	Birds
A698	Casmerodius albus albus	Birds
A288	Cettia cetti	Birds
A682-B	Charadrius alexandrinus	Birds
A136	Charadrius dubius	Birds
A667-A	Ciconia ciconia ciconia	Birds
A081	Circus aeruginosus	Birds
A084	Circus pygargus	Birds
A289	Cisticola juncidis	Birds
A211	Clamator glandarius	Birds
A206	Columba livia	Birds
A607	Colluricincla harmonica	Birds
A231	Coracias garrulus	Birds
A742	Corvus corone corax	Birds
A347	Corvus monedula	Birds
A113	Coturnix coturnix	Birds
A212	Cuculus canorus	Birds
A036	Cygnus olor	Birds
A738	Delichon urbicum	Birds
A658	Dendrocygna major	Birds
A240	Dendrocygna minor	Birds
A697	Egretta garzetta garzetta	Birds
A377	Emberiza cirius	Birds
A379	Emberiza hortulana	Birds
A381	Emberiza schoeniclus	Birds
A269	Ereunetes pinnatus	Birds
A342	Falco peregrinus	Birds
A099	Falco subtutor	Birds
A096	Falco tinnunculus	Birds
A097	Falco tinnunculus	Birds
A657	Fringilla coelebs	Birds
A125	Fulica atra	Birds
A244	Galerida cristata	Birds
A721	Gallinula chloropus	Birds
A342	Gallinula chloropus	Birds
A625-A	Gallinula chloropus	Birds
A130	Gallinula chloropus	Birds
A131	Gallinula chloropus	Birds
A300	Gallinula chloropus	Birds
A251	Gallinula chloropus	Birds
A617-A	Gallinula chloropus	Birds
A338	Gallinula chloropus	Birds
A339	Gallinula chloropus	Birds
A180	Gallinula chloropus	Birds
A176	Gallinula chloropus	Birds
A604	Gallinula chloropus	Birds
A179	Gallinula chloropus	Birds
A271	Gallinula chloropus	Birds
A230	Gallinula chloropus	Birds
A746	Gallinula chloropus	Birds
A073	Gallinula chloropus	Birds
A262	Gallinula chloropus	Birds
A260	Gallinula chloropus	Birds
A319	Gallinula chloropus	Birds
A058-A	Gallinula chloropus	Birds
A610-B	Gallinula chloropus	Birds
A337	Gallinula chloropus	Birds
A214	Gallinula chloropus	Birds
A323	Gallinula chloropus	Birds
A329	Gallinula chloropus	Birds
A330	Gallinula chloropus	Birds
A325	Gallinula chloropus	Birds
A621	Gallinula chloropus	Birds
A355	Gallinula chloropus	Birds
A356	Gallinula chloropus	Birds
A644	Gallinula chloropus	Birds
A391	Gallinula chloropus	Birds
A393	Gallinula chloropus	Birds
A115-X	Gallinula chloropus	Birds
A273	Gallinula chloropus	Birds
A315	Gallinula chloropus	Birds
A343	Gallinula chloropus	Birds
A235	Gallinula chloropus	Birds
A607-A	Gallinula chloropus	Birds
A005	Gallinula chloropus	Birds
A718	Gallinula chloropus	Birds
A132-B	Gallinula chloropus	Birds
A336	Gallinula chloropus	Birds
A249	Gallinula chloropus	Birds
A276	Gallinula chloropus	Birds
A361	Gallinula chloropus	Birds
A332	Gallinula chloropus	Birds
A631-B	Gallinula chloropus	Birds
A193	Gallinula chloropus	Birds
A650-B	Gallinula chloropus	Birds
A191	Gallinula chloropus	Birds
A209	Gallinula chloropus	Birds
A210	Gallinula chloropus	Birds
A219	Gallinula chloropus	Birds
A351	Gallinula chloropus	Birds
A311	Gallinula chloropus	Birds
A309	Gallinula chloropus	Birds
A305	Gallinula chloropus	Birds
A004	Gallinula chloropus	Birds
A048	Gallinula chloropus	Birds
A162	Gallinula chloropus	Birds
A676	Gallinula chloropus	Birds
A283	Gallinula chloropus	Birds
A285	Gallinula chloropus	Birds
A213	Gallinula chloropus	Birds
A232	Gallinula chloropus	Birds
A142	Gallinula chloropus	Birds



Area Protetta (Natura 2000)
 IBA (Important Bird Area) ZPS regionali ZPS fuori regione
 Distanze da Area Protetta SIC/ZSC-ZPS regionali SIC fuori regione

Scheda dei SIC/ZPS Regionali, fuori regione ed IBA e loro distanze entro 10 Km dall'Area di Impianto

CODICE	TIPO	NOME	AREA (Ha)	DISTANZE (Km)
IT4060004	ZSC-ZPS	VALLE BERTUZZI, VALLE PORTICINO-CANNEVE'	2.690,91	1,31
IT4060015	ZSC-ZPS	BOSCO DELLA MESOLA, BOSCO PANFILLA, BOSCO DI SANTA GIUSTINA, VALLE FALCE, LA GOARA	1.563,43	2,44
IT4060005	ZSC-ZPS	SACCA DI GORO, PO DI GORO, VALLE D'INDONA, FOCE DEL PO DI VOLANO	4.871,61	5,06
IT4060010	ZSC-ZPS	DUNE DI MASSENZATICA	52,02	5,63
IT4060007	ZSC-ZPS	BOSCO DI VOLANO	400,23	6,26
IT4060011	ZPS	GARZAIA DELLO ZUCCHERIFICIO DI CODIGORO E PO DI VOLANO	184,38	6,70
IT4060016	ZSC-ZPS	FIUME PO DA STELLATA A MESOLA E CAVO NAPOLEONICO	3.139,75	9,13
IT3270017	ZSC	Delta del Po: tratto terminale e delta veneto	25362,44	7,60
IBA069	IBA	Garzaia di Codigoro	59,53	6,71
IBA071	IBA	Valle Bertuzzi e Sacca di Goro	7.582,37	2,40

REGIONE EMILIA-ROMAGNA
 PROVINCIA DI FERRARA
 Comuni di Codigoro e Fiscaglia (FE)
 LOCALITA' "Valle Giralda"

PROGETTO DEFINITIVO PER LA REALIZZAZIONE DI UN IMPIANTO AGRIVOLTAICO E RELATIVE OPERE DI CONNESSIONE ALLA RTN AVENTE POTENZA NOMINALE PARI A 71 MWp

Sezione SIA:
STUDIO DI IMPATTO AMBIENTALE
 Titolo elaborato:
 Studio di Impatto Ambientale: Allegato 9 - Carta della Biodiversità
 N. Elaborato: SIA01.T08 Scala: 1:25.000

Proponente
VIRGO ALPHA S.r.l.
 Via Piave, 7
 C.A.P. 48115 - ROM4 (RM)
 P.Iva 1294991007

Progettazione
TENPROJECT
 sede legale e operativa
 Loc. Chiaralle snc Area Industriale - 82010 San Martino Sannita (BN)
 sede operativa
 Via A. La Cava 114 - 71036 Lucera (FG)
 P.IVA 01465940623
 Azienda con sistema gestione qualità Certificato N. 50 100 11873

Progettisti
Dott. Ing. Ivo Gulino
Dott. Geol. Michele Ognibene
 Prof. Arch. Roberto Pignatelli
 Prof. Arch. Ivo Gulino
 Prof. Geol. Michele Ognibene

Rev.	Data	Elaborazione	Approvazione	Emisione	DESCRIZIONE
00	MAGGIO 2024	IG - M.O.	M.O.	---	Emissione progetto definitivo
01					