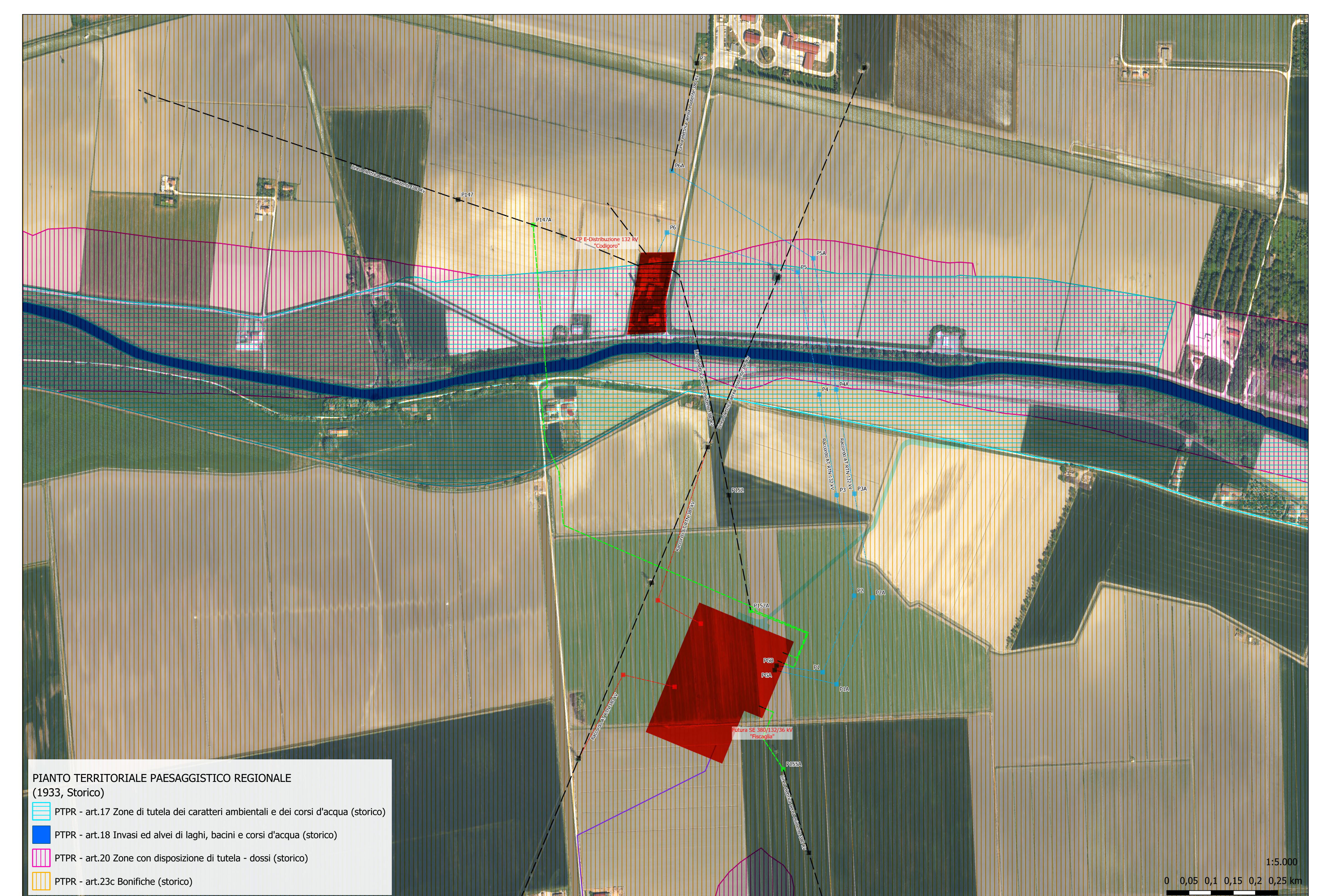


- PIANO TERRITORIALE PAESAGGISTICO REGIONALE (1933, Storico)**
- PTPR - art.12 Sistema costiero (storico)
  - PTPR - art.17 Zone di tutela dei caratteri ambientali e dei corsi d'acqua (storico)
  - PTPR - art.18 Invasi ed alvei di laghi, bacini e corsi d'acqua (storico)
  - PTPR - art.19 Zone di particolare interesse paesaggistico (storico)
  - PTPR - art.20 Zone con disposizione di tutela - dossi (storico)
  - PTPR - art.21 Zone ed elementi di interesse storico ed archeologico (Norme di attuazione PTPR, art. 21) (storico)
  - PTPR - art.21b2 Aree di concentrazione di materiali archeologici (storico)
  - PTPR - art.22 Insediamenti urbani storici e strutture insediative storiche non urbane (storico)
  - PTPR - art.23c Bonifiche (storico)
  - PTPR - art.25 Zone di tutela naturalistica (storico)
  - PTPR - art.30 Parchi nazionali (storico)



- PIANO TERRITORIALE PAESAGGISTICO REGIONALE (1933, Storico)**
- PTPR - art.17 Zone di tutela dei caratteri ambientali e dei corsi d'acqua (storico)
  - PTPR - art.18 Invasi ed alvei di laghi, bacini e corsi d'acqua (storico)
  - PTPR - art.20 Zone con disposizione di tutela - dossi (storico)
  - PTPR - art.23c Bonifiche (storico)
  - PTPR - art.19 Zone di particolare interesse paesaggistico (storico)
  - PTPR - art.20 Zone con disposizione di tutela - dossi (storico)
  - PTPR - art.25 Zone di tutela naturalistica (storico)
  - PTPR - art.30 Parchi nazionali (storico)

- PIANO TERRITORIALE PAESAGGISTICO REGIONALE (1933, Storico)**
- PTPR - art.12 Sistema costiero (storico)
  - PTPR - art.19 Zone di particolare interesse paesaggistico (storico)
  - PTPR - art.20 Zone con disposizione di tutela - dossi (storico)
  - PTPR - art.23c Bonifiche (storico)
  - PTPR - art.25 Zone di tutela naturalistica (storico)
  - PTPR - art.30 Parchi nazionali (storico)

- Layout di Impianto**
- Fascia Aforosa di Mitigazione
  - Recinzione
  - Moduli pannelli fotovoltaici
  - Cabine di campo Cabine serv. ausiliarie
  - Cabine di smist. 36 kV volante
  - Visibilità di progetto interna al campo
- Cavidotti interni**
- Cavidotto AT 36 kV interno al campo
  - Cavidotto AT 36 kV esterno al campo
  - Linee in Cavo AT RTN 132 kV
  - Linee Elettriche Aeree
  - Linea elettrica aerea esistente 380 kV
  - Raccordo AT RTN 132 kV
  - Raccordo AT RTN 380 kV
- Tralicci**
- NUOVI Tralicci Asse Linea in cavo AT RTN 132 kV
  - NUOVI Tralicci Asse Raccordo AT RTN 132 kV
  - NUOVI Tralicci Asse Raccordo AT RTN 380 kV
  - Tralicci esistenti Asse Linea elettrica aerea 380 kV

REGIONE EMILIA-ROMAGNA  
 PROVINCIA DI FERRARA  
 Comuni di Codigoro e Fiscaglia (FE)  
 LOCALITA' "Valle Girdala"

**PROGETTO DEFINITIVO PER LA REALIZZAZIONE DI UN IMPIANTO AGRIVOLTAIICO E RELATIVE OPERE DI CONNESSIONE ALLA RTN AVENTE POTENZA NOMINALE PARI A 71 MWp**

Sezione 8:  
**RELAZIONI SPECIALISTICHE**

Titolo elaborato:  
 Relazione Paesaggistica: Allegato 04 - Sistema delle Tutele - Piano Territoriale Paesaggistico Regionale (Storico) su Ortofoto  
 N. Elaborazione: 8.1.T02.3  
 Scala: Varie

**Proponente**  
**VIRGO ALPHA S.r.l.**  
 Via Pieve, 1  
 CAP 49017 - 49014 (FR) -  
 P.Fin 1726991987

**Progettazione**  
**TENPROJECT**  
 sede legale e operativa  
 Loc. Cavaletto snc Area Industriale - 42010 San Martino Serrada (PR)  
 sede operativa  
 Via A.L. Corelli 114 - 41036 Luana (PS)  
 P.IVA 0446940423  
 Azienda con sistema gestione qualità Certificato N. 50 100 11873

**Progettisti**  
 Dott. Ing. Vito Galimbi  
 Dott. Geol. Michele Ognibene

**Procuratore**  
 Dott. Ing. SALVATORE FLORENI

Rev.	Data	Elaborazione	Approvazione	Emissione	DESCRIZIONE
00	MAGGIO 2024	1.0. M.O.	M.O.		Emissione progetto definitivo

Nome file sorgente: Progetto PV Codigoro.gpr Nome file stampa: FVCD001.P08.1.003.3.000.pdf Formato di stampa: 1396x841