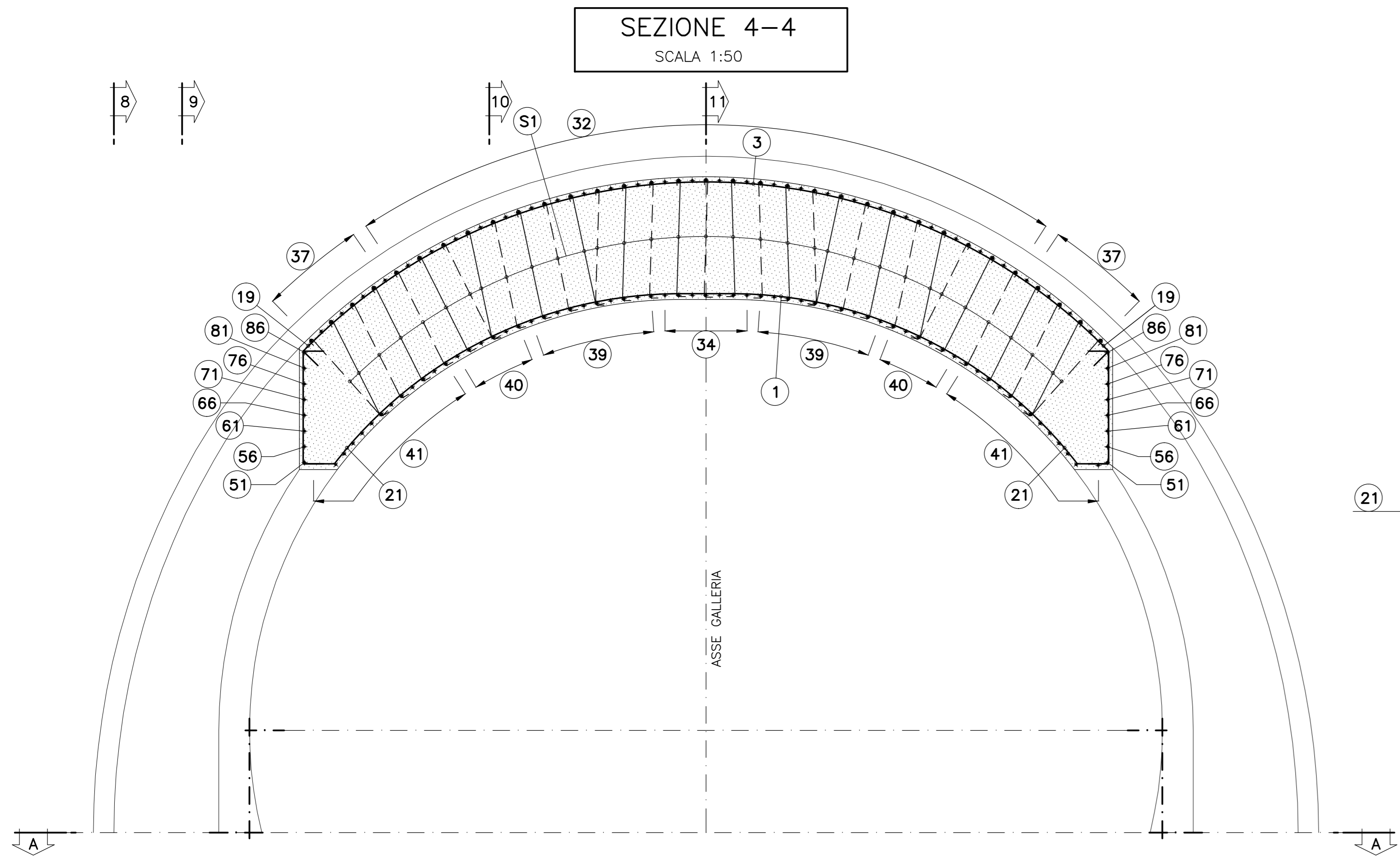
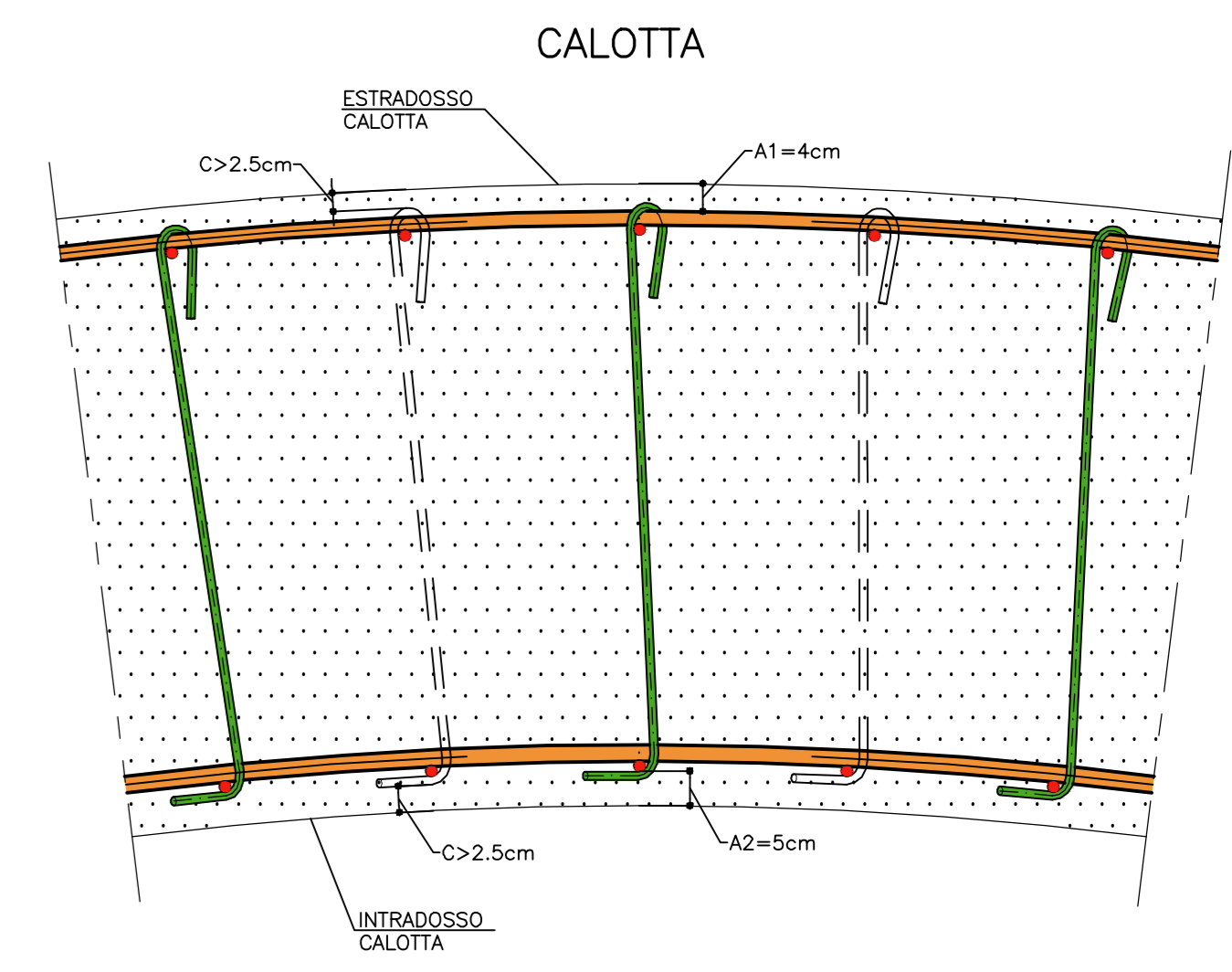
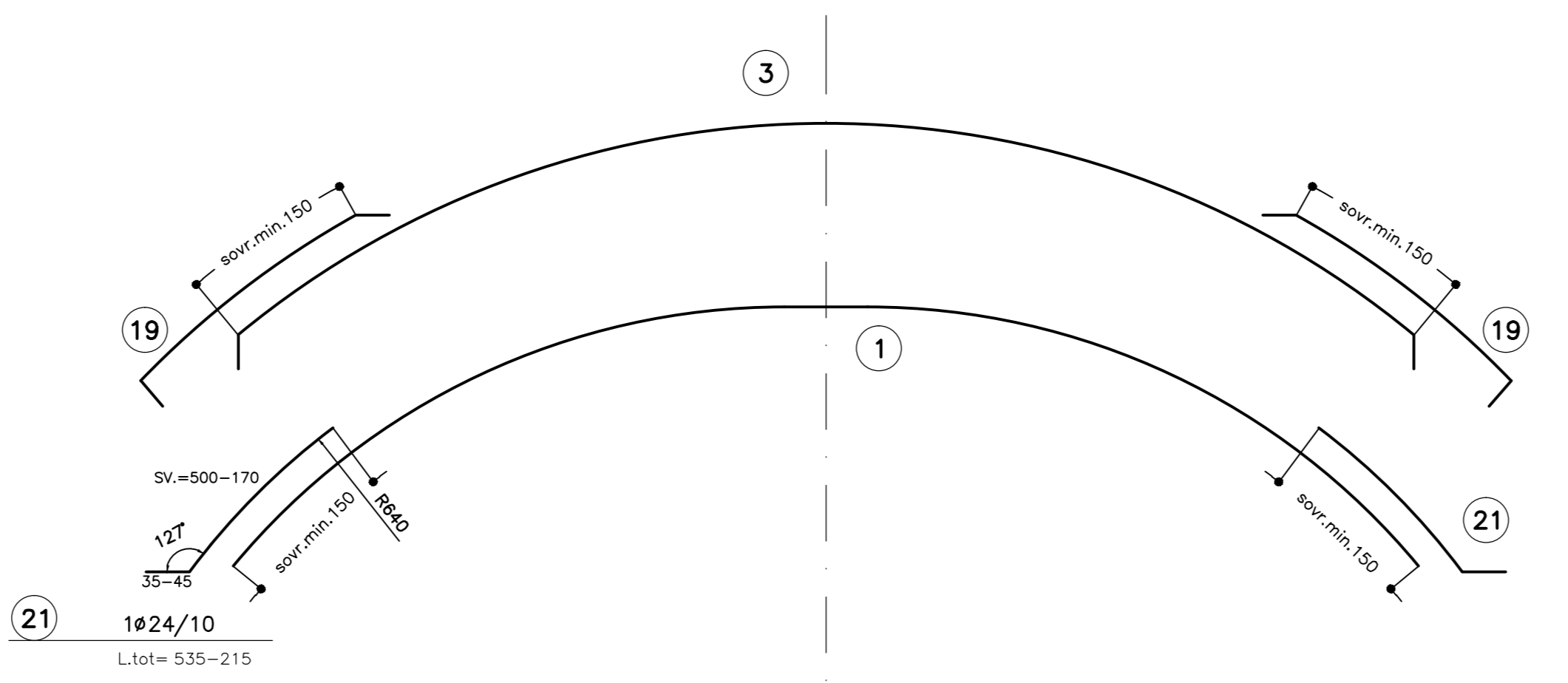


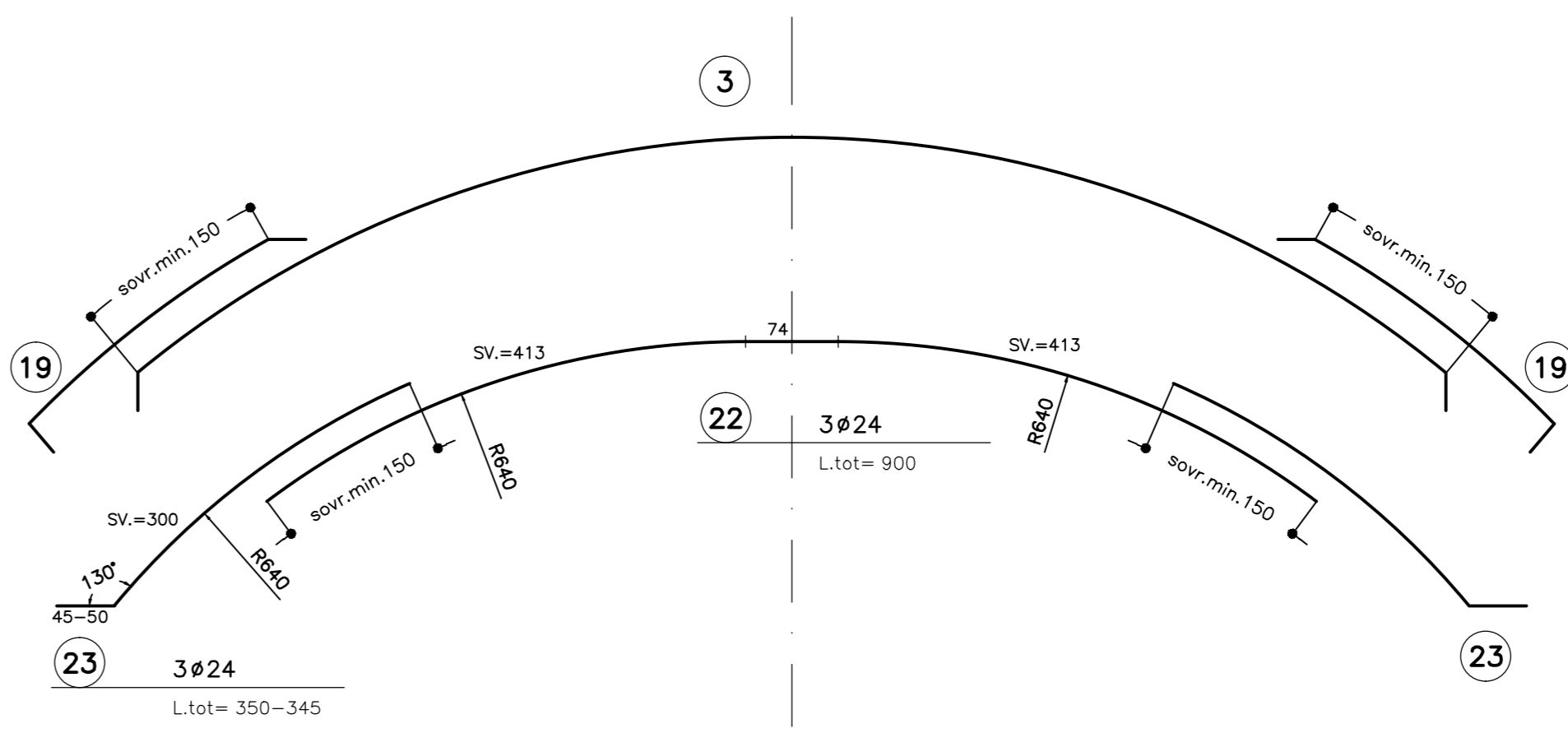
PARTICOLARE COPRIFERRO
SCALA 1:10



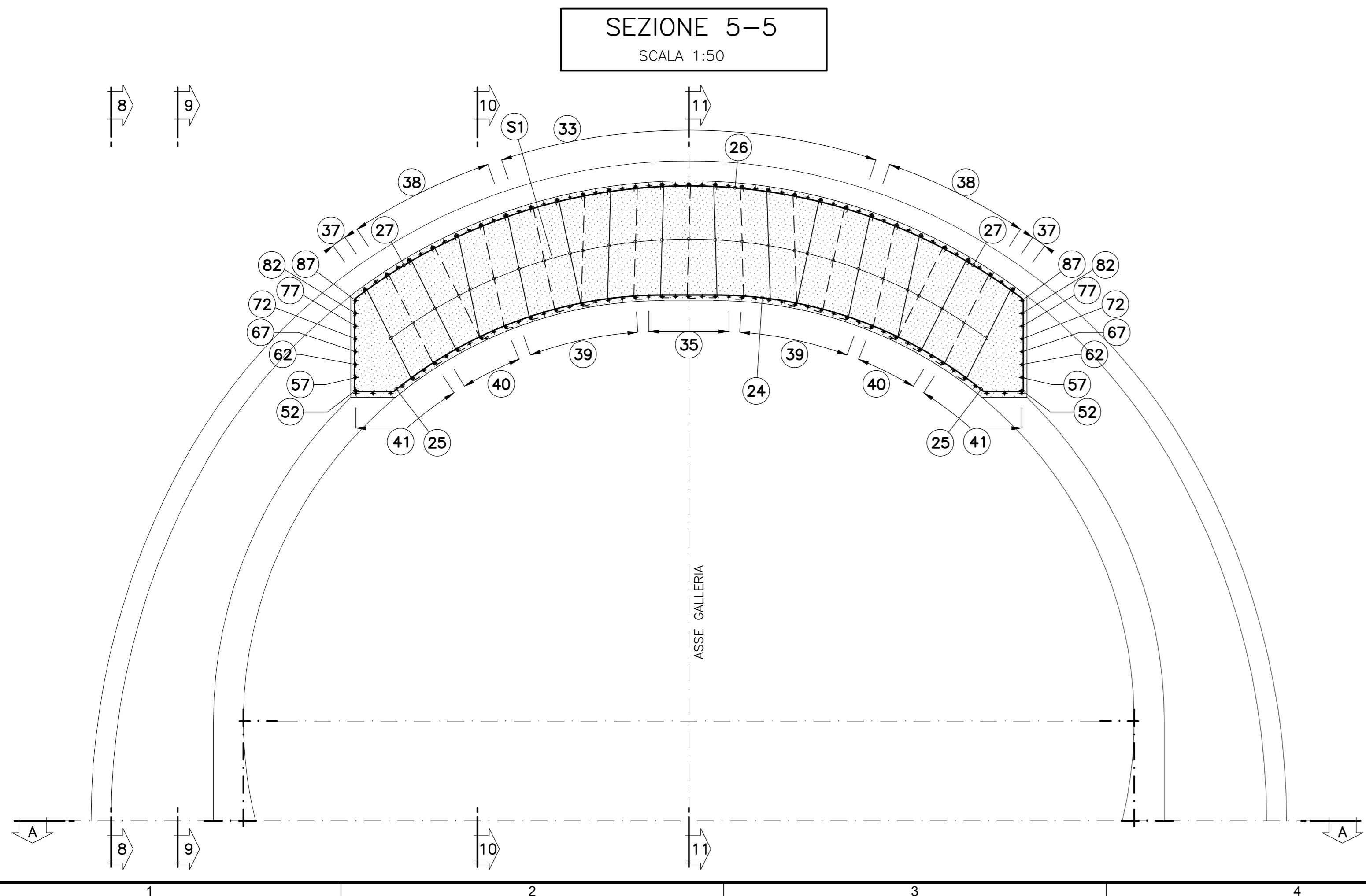
ESPLOSO SCALA 1:50



ESPLOSO SCALA 1:50



I FERRI RAPPRESANTATI IN INTRADOSSO NON SONO INDICATI NELLA SEZIONE 4-4, MA VANNO POSIZIONATI SUBITO DOPO VEDI SEZ. 11-11



ESPLOSO SCALA 1:50

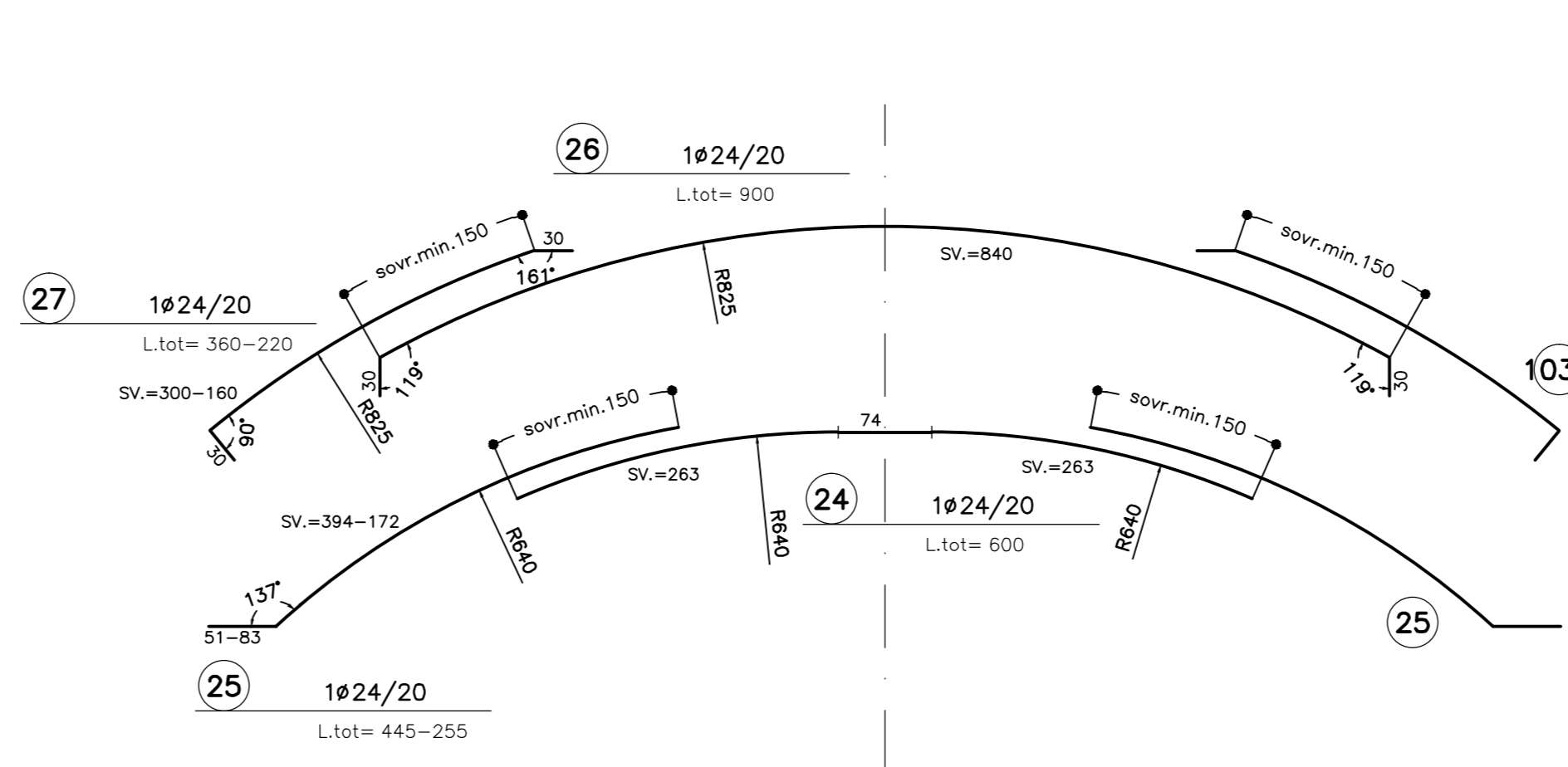


TABELLA MATERIALI	
ACCIAIO ARMATURE	B450C
COPRIFERRO	(vedi schema)
NOTA: - PER TUTTO QUANTO NON INDICATO SI FACCE RIFERIMENTO AL CAPITOLATO OPERE CIVILI	
- ELABORATO DI RIFERIMENTO: "OPERE DI LINEA-CARATTERISTICHE DEI MATERIALI E NOTE" (cod.IG51-00-E-CV-TT-000000-002)	
- PER TUTTI I DETAGLI D'IMPERMEABILIZZAZIONE SI VEDA L'ELABORATO RELATIVO	

LEGENDA	
- P.C.	PIANO DEI CENTRI
- Q.P.	QUOTA PROGETTO
- F.I.M.	PIANO IMPOSTA MURETTE

NOTA	
I CAVALLOTTI NON SONO DA CONSIDERARSI STRUTTURALI E POSSONO ESSERE EVENTUALMENTE SOSTITUITI CON ELEMENTI ALTERNATIVI	

COMMITTENTE: **RFI** RETE FERROVIARIA ITALIANA GRUPPO FERROVIE DELLO STATO ITALIANO

ALTA SORVEGLIANZA: **ITALFERR** GRUPPO FERROVIE DELLO STATO ITALIANO

GENERAL CONTRACTOR: **COCIV** Consorzio Obbligamenti Integrati Valico

INFRASTRUTTURE FERROVIARIE STRATEGICHE DEFINITE DALLA LEGGE OBIETTIVO N.443/01
TRATTA A.V./A.C. TERZO VALICO DEI GIOVI
PROGETTO ESECUTIVO

Galleria Naturale
Finestra Val Lemme
Pozzo di ventilazione - Inneso camerone di ventilazione
Armatura Calotta Tav. 2 di 8

GENERAL CONTRACTOR	DIRETTORE LAVORI	SCALA:
Consorzio Cociv Via P. Marcheselli		1:50

COMMESSA	LOTTO	FASE	ENTE	TIPO DOC.	OPERAZIONE	PROGR.	REV.
IG51	02	E	CV	BB	GN1G0X	012	A

PROGETTAZIONE

Rev.	Descrizione emissione	Redatto	Data	Verificato	Data	Progettista	Data	IL PROGETTISTA
A00	Prima emissione	[Firma]	15/07/2013	[Firma]	15/07/2013	A. Palomba	19/07/2013	[Firma]

Nome File: 1501-02-CV-BB-BB-CV-GN1G0X-012-A00
CUP: F5H92000000008