

Impianto fotovoltaico SAN FELICE

Moduli fotovoltaici

Marca	Canadian Solar
Modello	TCPBHIK17
Tecnologia	Silicio monocristallino bifacciale
Potenza singolo modulo	715 Wp
Numero pannelli	49.998
Potenza totale moduli	35.748,57 kWp
Numero pannelli per stringa	26
Potenza singola stringa	18.590 Wp
Numero stringhe	1.923

Inverter

Inverter	Sungrow SG350HX
Potenza singolo inverter	320 kW
Numero di Inverter	101
Potenza totale inverter	32.320 kW

Suddivisione in campi

Numero di campi	7
Campi da 1 a 4	
Numero di inverter	14
Numero di stringhe per inverter (1-13)	19
Numero di stringhe per inverter (14)	20
Potenza di picco singolo inverter (1-13)	353,21 kWp
Potenza di picco singolo inverter (14)	371,80 kWp
Potenza di picco singolo campo	4963,53 kWp
Campi da 5 a 7	
Numero di inverter	15
Numero di stringhe per inverter	19
Potenza di picco singolo inverter	353,21 kWp
Potenza di picco singolo campo	5298,15 kWp

Cabine

Numero di cabine di connessione alla rete	1
Numero di cabine di trasformazione	7
Tensione alimentazione cabine	30.000 V

Trasformatori

Numero di trasformatori per fotovoltaico	7
Potenza singolo trasformatore	6.400 kVA
Rapporto di trasformazione	36.000/800 V
Gruppo di collegamento	DY11
Tipologia di raffreddamento	ONAN
Numero di trasformatori per ausiliari	7
Potenza singolo trasformatore	100 kVA
Rapporto di trasformazione	30.000/400 V
Gruppo di collegamento	DY11
Tipologia di raffreddamento	ONAN

LEGENDA

- Viabilità interna
- Viabilità in rilevato drenante
- Inseguitore per 26 moduli (1 stringa)
- Inseguitore per 13 moduli (1 stringa)
- Inverter
- Opere di mitigazione visiva - siepe
- Cabina connessione alla rete
- Cabine di trasformazione
- Locali tecnici
- Recinzione in grigliato
- Cavidotto MT interno 30 kV
- Cavi AC per illuminazione e videocamere
- Lampioni illuminazione e telecamere
- Control room
- Beni paesaggistici ex art. 142, c1, c) corsi d'acqua
- Invasi artificiali
- Canali artificiali
- Canali artificiali tombati

PROPONENTE

CUBICO MODENA S.r.l.
 Via A. Manzoni 43
 20121 Milano (MI)
 c.f. e p.iva 13389990964
 cubicomodena@legalmail.it



REALIZZAZIONE DI UN IMPIANTO AGRIVOLTAICO AVANZATO
 E OPERE DI CONNESSIONE ALLA R.T.N. DELLA POTENZA DI PICCO
 MODULI FOTOVOLTAICI 35.748,57 kWp
 POTENZA NOMINALE INVERTER 32.320 kW
 POTENZA MASSIMA IN IMMISSIONE 29.900 kW

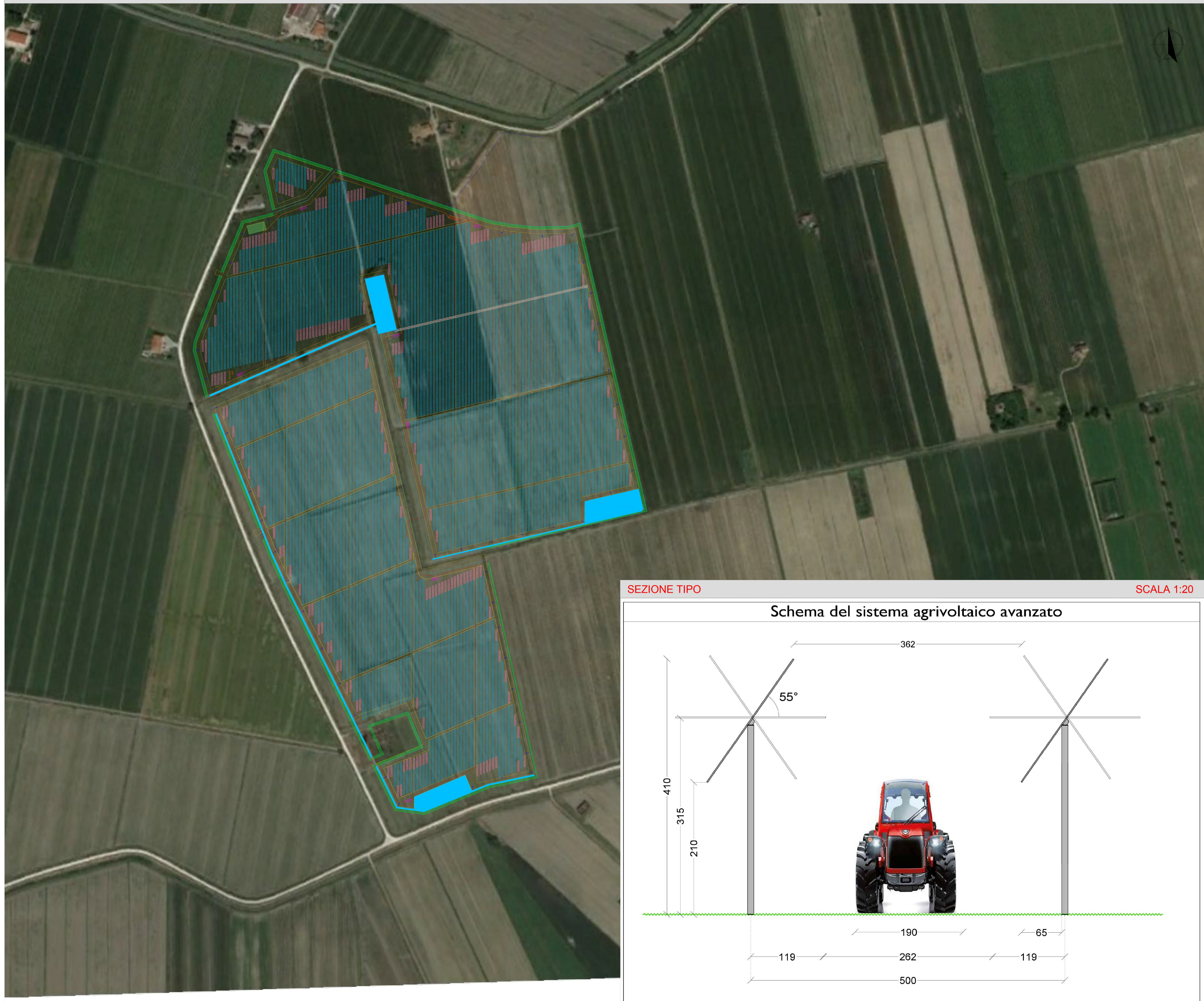
IMPIANTO AGRIVOLTAICO AVANZATO "MODENA SFP"	1:2000
COMUNE DI SAN FELICE SUL PANARO (MO) - REGIONE EMILIA ROMAGNA	SCALA

SFP_003_LAYOUT	LAYOUT IMPIANTO SU ORTOFOTO	REV.
ELABORATO		

PROGETTO DEFINITIVO

01	03/06/2024	PRIMA EMISSIONE	GRG	GRG	GRG
REVISIONE	DATA	DESCRIZIONE REVISIONE	REDATTO	CONTROLLO	APPROVATO

<p>GSR TECH srl via del casale della castelluccia 39 00100 Roma info@gsrtech.it gsrtech@pec.it</p> 	<p>Ing. Giovanni Maria Giansanti Di Muzio ing.giansanti@gsrtech.com ing.giansanti@pec.oring.roma.it</p> 	<p>Ing. Fabio Sabbatini fabio.sabbatini@lucioengineering.com fabio.sabbatini@pec.lucioengineering.com</p> 
<p>PROGETTAZIONE E COORDINAMENTO</p>	<p>PROGETTAZIONE E COORDINAMENTO</p>	<p>SPECIALISTICA GMT#01.00</p>



SEZIONE TIPO

Schema del sistema agrivoltaico avanzato

