



Impianto fotovoltaico SAN FELICE

Moduli fotovoltaici

Marca	Canadian Solar
Modello	TCPRB-HK17
Tecnologia	Silicio monocristallino bifacciale
Potenza singolo modulo	715 Wp
Numero pannelli	49.998
Potenza totale moduli	35.748,57 kWp
Numero pannelli per stringa	26
Potenza singola stringa	18.590 Wp
Numero stringhe	1.923

Inverter

Inverter	Sungrow SG350HX
Potenza singolo inverter	320 kW
Numero di Inverter	101
Potenza totale inverter	32.320 kW

Suddivisione in campi

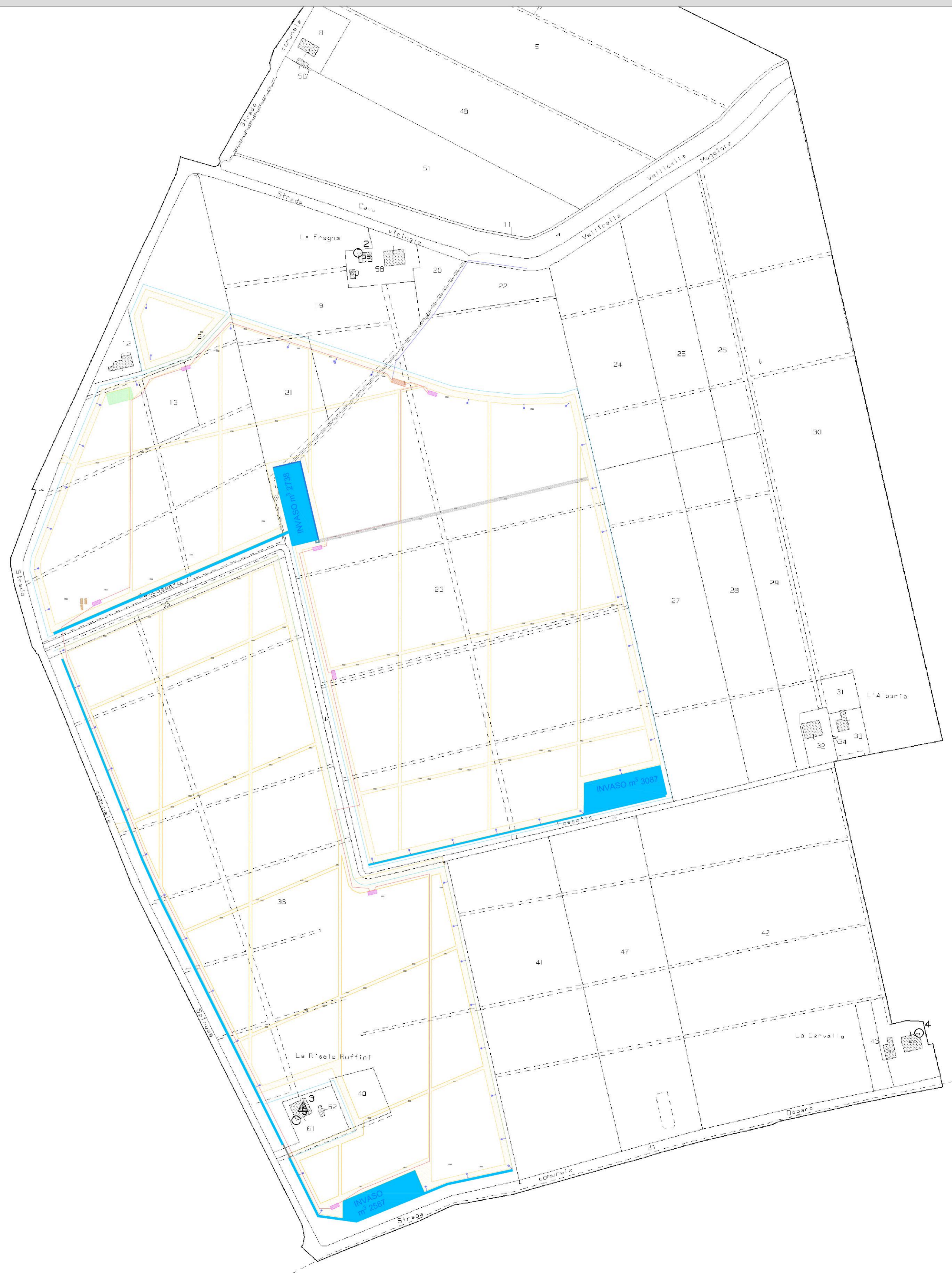
Numero di campi	7
Campi da 1 a 4	
Numero di inverter	14
Numero di stringhe per inverter (1-13)	19
Numero di stringhe per inverter (14)	20
Potenza di picco singolo inverter (1-13)	353,21 kWp
Potenza di picco singolo inverter (14)	371,80 kWp
Potenza di picco singolo campo	4963,53 kWp
Campi da 5 a 7	
Numero di inverter	15
Numero di stringhe per inverter	19
Potenza di picco singolo inverter	353,21 kWp
Potenza di picco singolo campo	5298,15 kWp

Cabine

Numero di cabine di connessione alla rete	1
Numero di cabine di trasformazione	7
Tensione alimentazione cabine	30.000 V

Trasformatori

Numero di trasformatori per fotovoltaico	7
Potenza singolo trasformatore	6.400 kVA
Rapporto di trasformazione	38.000/800 V
Gruppo di collegamento	DY11
Tipologia di raffreddamento	ONAN
Numero di trasformatori per ausiliari	7
Potenza singolo trasformatore	100 kVA
Rapporto di trasformazione	30.000/400 V
Gruppo di collegamento	DY11
Tipologia di raffreddamento	ONAN



LEGENDA

- Viabilità interna
- Viabilità in rilevato drenante
- Inseguitore per 26 moduli (1 stringa)
- Inseguitore per 13 moduli (1/2 stringa)
- Inverter
- Opere di mitigazione visiva - siepe
- Cabina connessione alla rete
- Cabine di trasformazione
- Locali tecnici
- Recinzione in grigliato
- Cavido MT interno 30 kV
- Cavi AC per illuminazione e videocamere
- Lampioni illuminazione e telecamere
- Control room
- Beni paesaggistici ex art. 142, c1, c) corsi d'acqua
- Invasi artificiali
- Canali artificiali
- Canali artificiali tombati

PROPONENTE

CUBICO MODENA S.r.l.
Via A. Manzoni 43
20121 Milano (MI)
c.f. e p.iva 1338990964
cubicomodena@legalmail.it



REALIZZAZIONE DI UN IMPIANTO AGRIVOLTAICO AVANZATO
E OPERE DI CONNESSIONE ALLA R.T.N. DELLA POTENZA DI PICCO
MODULI FOTOVOLTAICI 35.748,57 kWp
POTENZA NOMINALE INVERTER 32.320 kW
POTENZA MASSIMA IN IMMISSIONE 29.900 kW

IMPIANTO AGRIVOLTAICO AVANZATO "MODENA SFP"
COMUNE DI SAN FELICE SUL PANARO (MO) - REGIONE EMILIA ROMAGNA

SFP.008.PLANCAV PLANIMETRIA CAVIDOTTI

PROGETTO DEFINITIVO

01	03/06/2024	PRIMA EMISSIONE	GMG	GMG	GMG
REVISIONE	DATA	DESCRIZIONE REVISIONE	REDATTO	CONTROLLATO	APPROVATO

<p>GSR TECH srl via del casale della castelluccia 39 00100 Roma info@gsrtech.it gsrtech@pec.it</p> <p>PROGETTAZIONE E COORDINAMENTO</p>	<p>Ing. Giovanni Maria Giansanti Di Muzio ing.giansanti@gsrtech.com ing.giansanti@pec.ording.roma.it</p> <p>PROGETTAZIONE E COORDINAMENTO</p>	<p>Ing. Fabio Sabbatini fabio.sabbatini@urcaengineering.com fabio.sabbatini@pec.urcaengineering.com</p> <p>SPECIALISTICA PROGETTAZIONE E COORDINAMENTO</p>
---	---	--