

PROponente
CUBICO MODENA S.r.l.
 Via A. Manzoni 43
 20121 Milano (MI)
 c.f. e p.iva 1338990964
 cubicomodena@legalmail.it



REALIZZAZIONE DI UN IMPIANTO AGRIVOLTAICO AVANZATO
 E OPERE DI CONNESSIONE ALLA R.T.N. DELLA POTENZA DI PICCO
 MODULI FOTOVOLTAICI 35.748,57 kWp
 POTENZA NOMINALE INVERTER 32.520 kW
 POTENZA MASSIMA IN IMMISSIONE 29.900 kW

IMPIANTO AGRIVOLTAICO AVANZATO "MODENA SFP"
 COMUNE DI SAN FELICE SUL PANARO (MO) - REGIONE EMILIA ROMAGNA

SFP_033_CAB	Particolari costruttivi vari	SCALA
ELABORATO		REV.

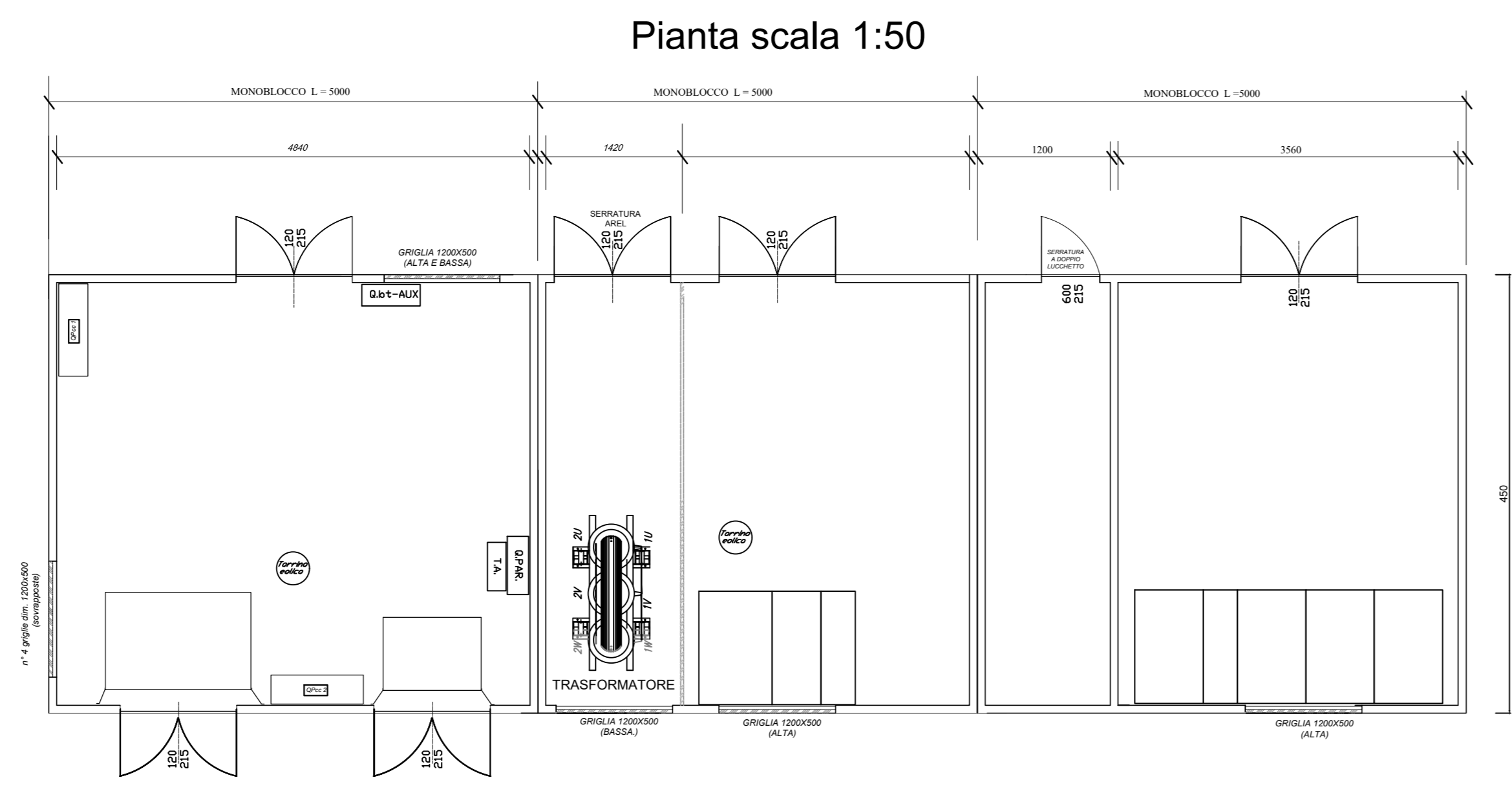
PROGETTO DEFINITIVO				

01	03/05/2024	PRIMA EMISSIONE	GMG	DMG	GMG
REVISIONE	DATA	DESCRIZIONE REVISIONE	REDATTO	CONTROLLATO	APPROVATO

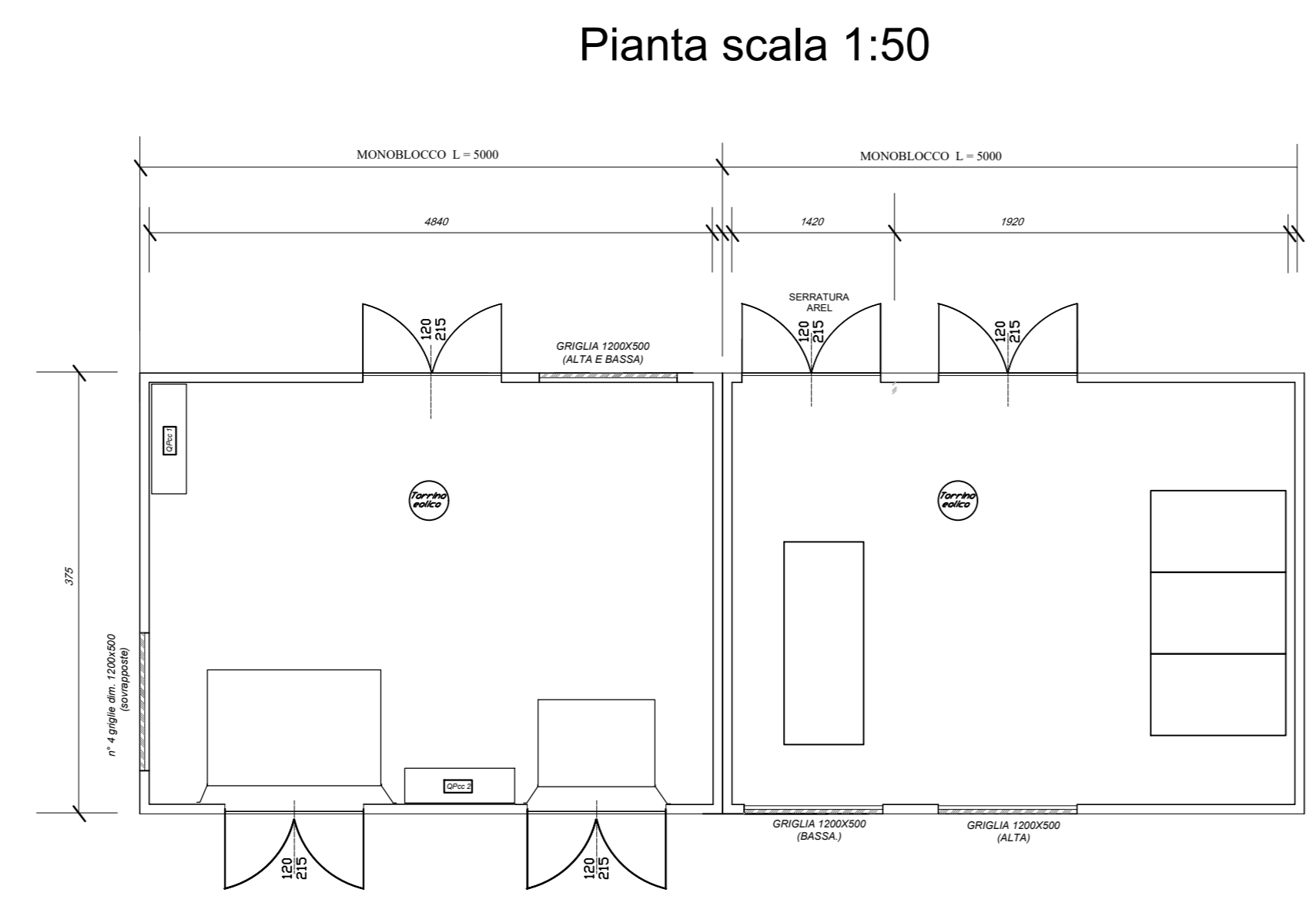
GSR TECH srl
 Via del Casale della Castelluccia 39
 00123 Roma
 info@gstech.it
 gstech@pec.it

Ing. Giovanni Maria Giannanti Di Muzio
 ing.giannanti@gstech.com
 ing.giannanti@pec.cedreg.roma.it

PROGETTAZIONE e COORDINAMENTO



CABINA ELETTRICA DI CONSEGNA



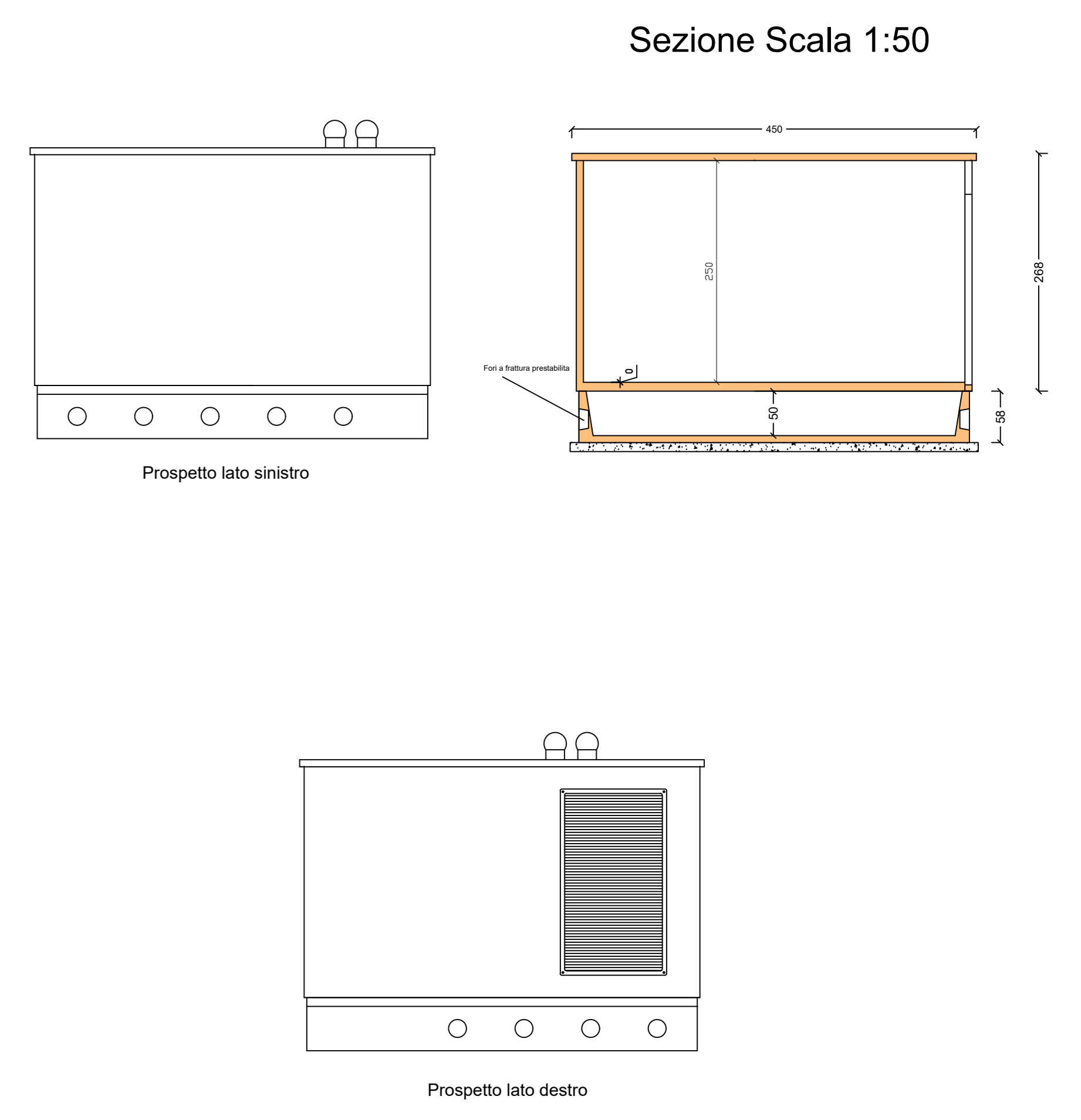
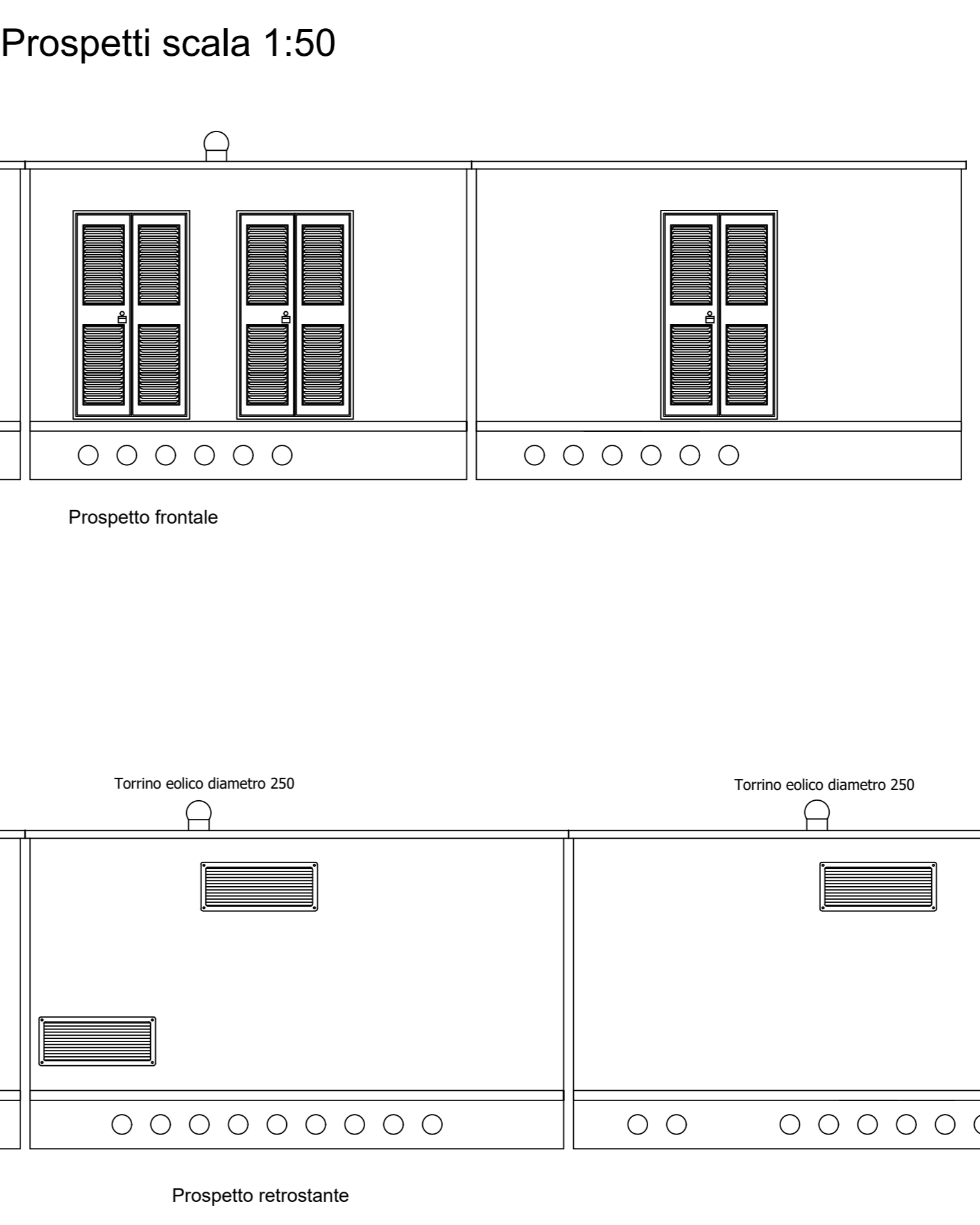
CABINA DI CAMPO

NOTE

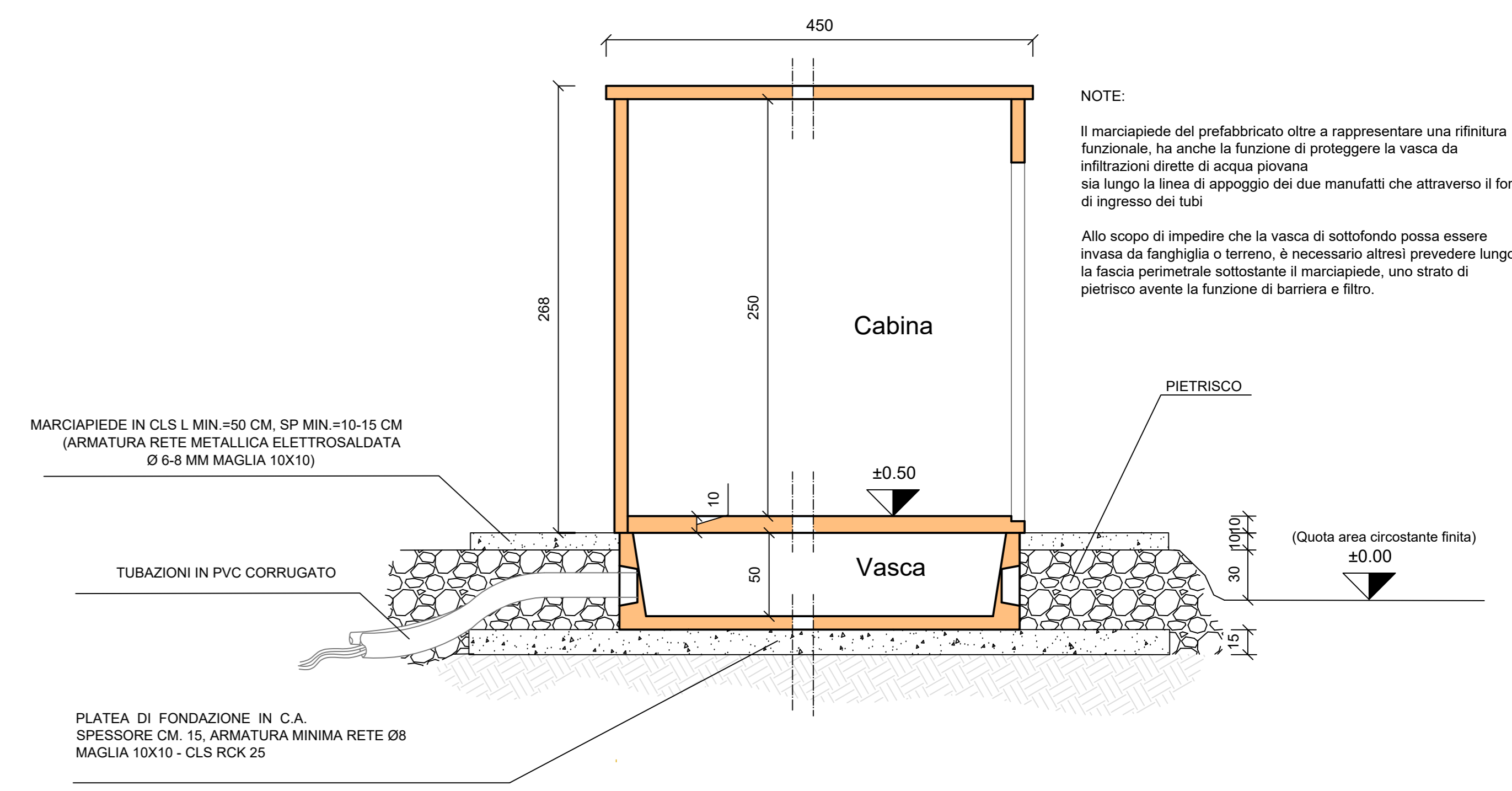
- LA SERRATURA DELLA PORTA DEL LOCALE TRASFORMATORE DOVRA' ESSERE DI TIPO "AREL" CON CHIAVI NON SFILABILI A PORTA APERTA (IN MODO DA CREARE UN INTERBLOCCO MECCANICO CON I DISPOSITIVI DI SEZIONAMENTO DEL QUADRO M.T.)
- LE PORTE DOVRANNO ESSERE TOTALMENTE ALETTATE E REALIZZATE IN LAMIERA ZINCATO A CALDO (A SINGOLA ALETTATURA)
- LE PORTE ED I LOCALI DOVRANNO ESSERE DOTATI DI GARFELLONISTICA
- LE PARETI ESTERNE DOVRANNO ESSERE TINTEGGATE CON PITTURE COLORI DELLE TERRE NATURALI
- L'ALTEZZA UTILE INTERNA DELLA CABINA DEVE ESSERE 2,50 MT.
- LA STRUTTURA DOVE PROVVEDERE DELLE PIATTAFORME INTERFACCIA PER LA CONNESSIONE DELL'IMPIANTO DI TERRA INTERNO CON L'IMPIANTO DI TERRA ESTERNO ALLA CABINA.

ACCESSORI COMPRESI A CORRADO:

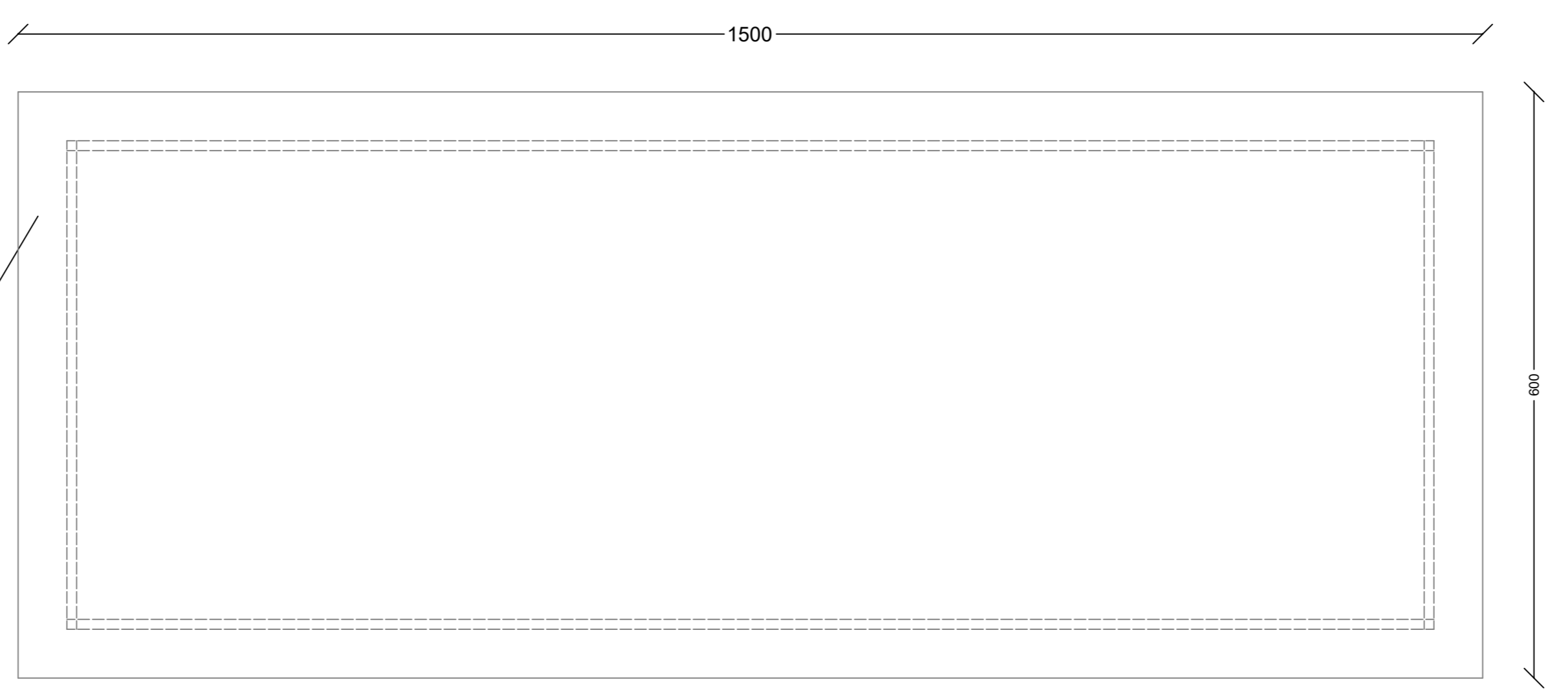
- N° 1 SETTO SEPARATORE AMMOBILE IN RETE METALLICA TRA IL LOCALE C.M.T. IL LOCALE TRASFORMATORE ED IL LOCALE INVERTER (A TUTT'ALTEZZA)
- N° 1 SPORTE TOTALMENTE ALETTATE ZINCATO A CALDO DIM. 1200X150 MM
- N° 1 PORTE DIM. 1200X150 MM IN VETRORESINA
- N° 1 PORTA DIM. 600X2150 MM IN VETRORESINA CON SISTEMA DI CHIUSURA A DOPPIO LUCCHETTO
- N° 1 GRIGLIE DI AERAZIONE OMOLOGATE ARETI DIM. 1200 X 500 MM
- N° 3 VASCA IN CEMENTO ARMATO



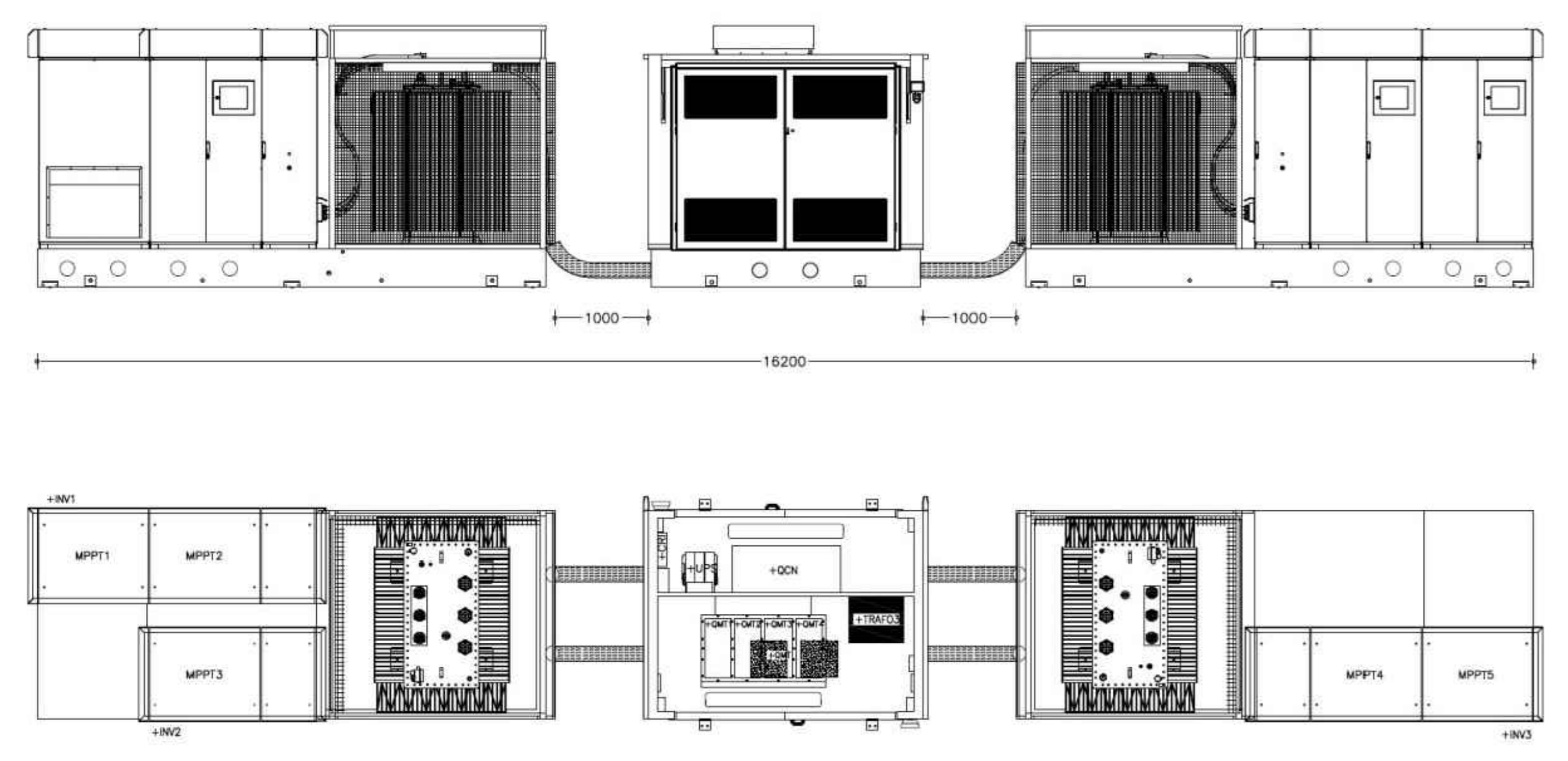
Sezione Scala 1:25 con dettagli



Pianta della platea di fondazione Scala 1:50



Pianta e prospetto della cabina elettrica prefabbricata in telaio metallico Scala 1:50



Pianta e prospetto dei locali tecnici in pannello coibentato Scala 1:50

