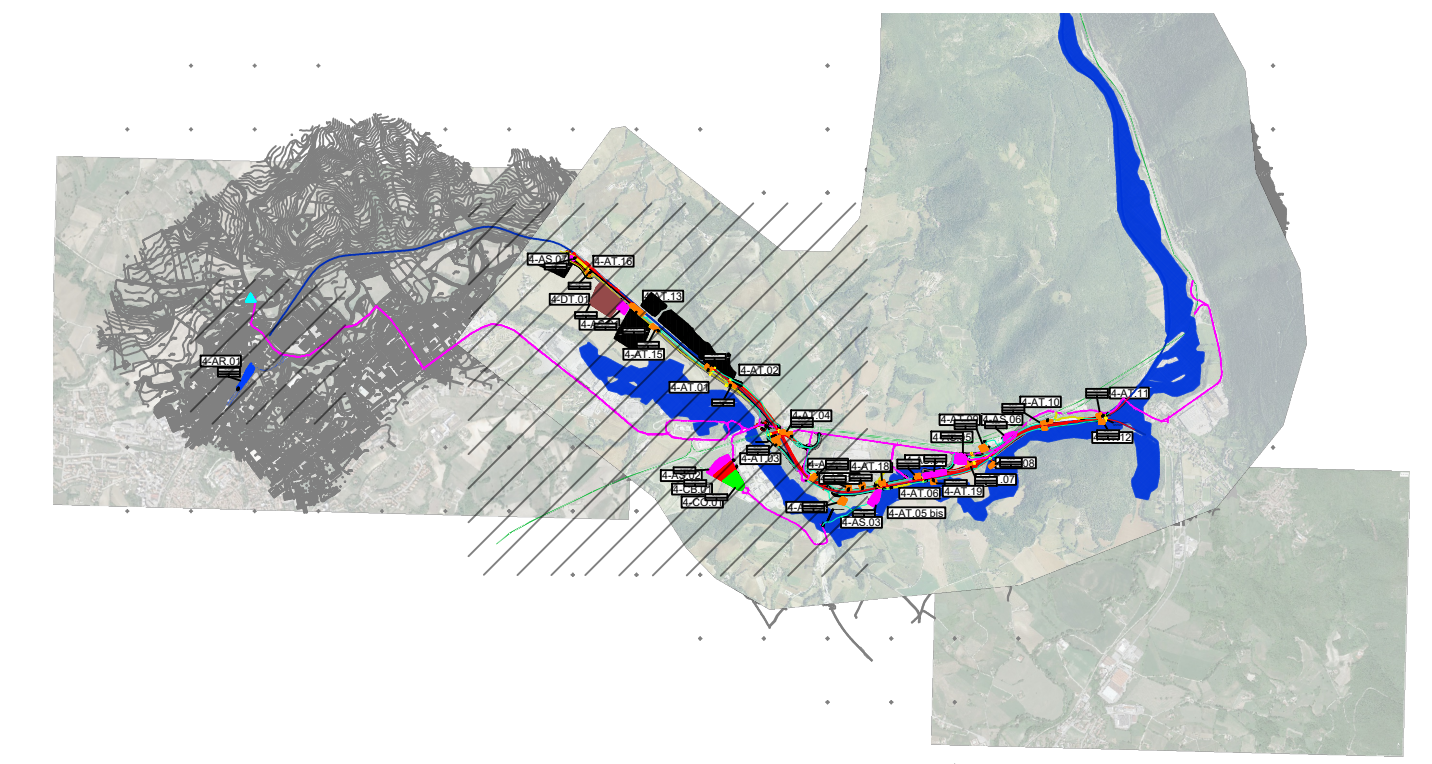


	CB - CANTIERE BASE		VIABILITA' PRIMARIA
	CA - CANTIERE OPERATIVO		VIABILITA' PRINCIPALE
	AT - AREA TECNICA PER OPERA		VIABILITA' SECONDARIA
	AS - AREA DI STOCCAGGIO		VIABILITA' PODERALE
	DT - DEPOSITO TERRE		PISTA DI CANTIERE
	AR - CANTIERE ARMAMENTO E TECNOLOGIE		ACCESSO AI CANTIERI
	OPERE IN PROGETTO		DIREZIONI
	CANTIERE ALTRO APPALTO		LINEA FERROVIARIA/OPERE DI PROGETTO
	IMPIANTO CONGLOMERATI COLABETON (S.R.L.) Viale Aristide Merloni, 69 60044 Fabriano AN		LINEA FERROVIARIA ESISTENTE
			AREE DI ESONDAZIONE



COMMITTENTE:

DIREZIONE LAVORI:

APPALTATORE: RTI Mandataria Mandante

PROGETTAZIONE: RTP - Proger SpA

PROGETTO ESECUTIVO

DIRETTRICE FERROVIARIA ORTE - FALCONARA
POTENZIAMENTO INFRASTRUTTURALE ORTE-FALCONARA RADDOPPIO DELLA TRATTA PM228-ALBACINA

CANTIERIZZAZIONE
 Planimetria delle aree di cantiere e della relativa viabilità di accesso
 Tav. 1 di 2

APPALTATORE Il Direttore Tecnico Ing. Lodico	DIRETTORE DELLA PROGETTAZIONE Il Responsabile integrazione fra le varie prestazioni specialistiche Ing. Gabriele Nati	PROGETTISTA Ing. N. SCIARRA
--	---	--------------------------------

COMMESSA	LOTTO	FASE	ENTE	TIPO DOC.	OPERA/DISCIPLINA	PROGR.	REV.	SCALA:
IR1S	00	E	ZZ	P5	CA0000	001	B	1:5000

Rev.	Descrizione	Redatto	Data	Verificato	Data	Approvato	Data	Autorizzato Data
A	Emissione	F. TABACCO	LUGLIO 2024	A. MAGLIANI	LUGLIO 2024	G. NATI	LUGLIO 2024	N. SCIARRA LUGLIO 2024
B	Emissione a seguito di istruttoria	F. TABACCO	LUGLIO 2024	A. MAGLIANI	LUGLIO 2024	G. NATI	LUGLIO 2024	

File: IR1S00EZZP5CA000001B n. Elab.: