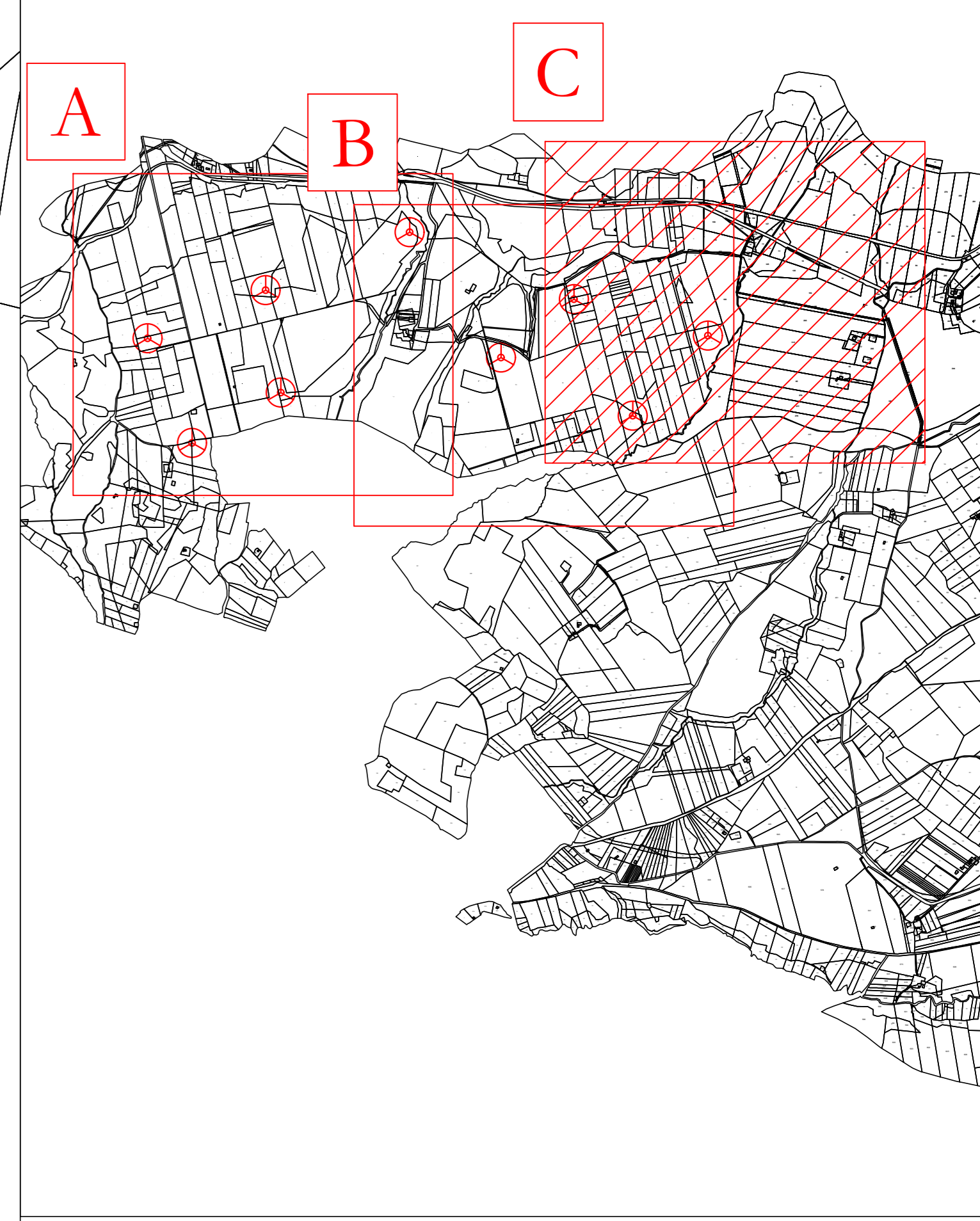
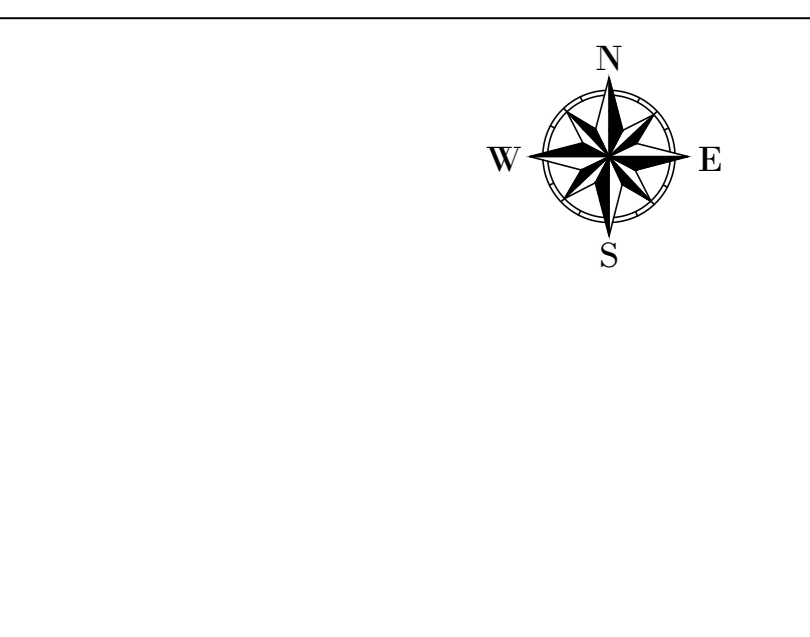
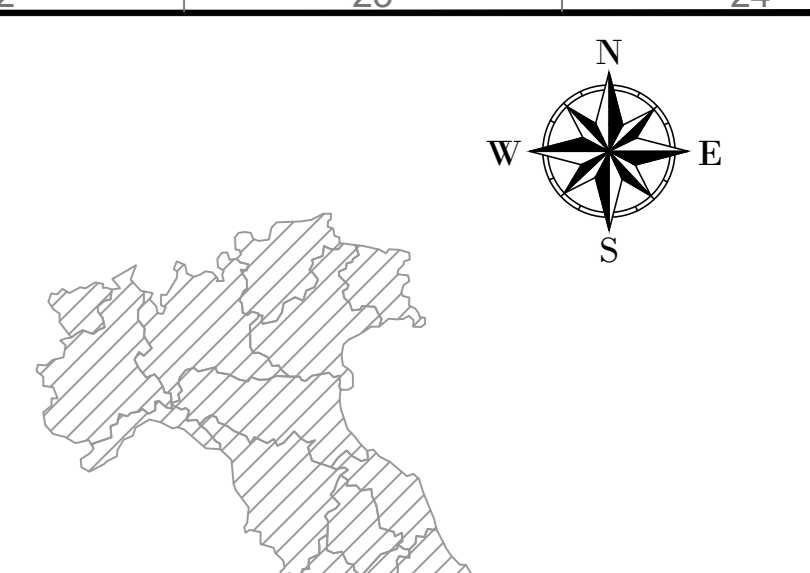


C

LEGENDA

- Aerogeneratore
- Area soggetta a diritto di superficie
- Area soggetta a diritto di passaggio
- Area di occupazione temporanea
- Servizi di elettrodotto
- Percorsi stradali esterni esistenti
- Asse strada di nuova realizzazione
- Asse strada esistente da adeguare



DM06
 X: 585714
 Y: 4516209
 (WGS 84 UTM-33N)

DM09
 X: 586405
 Y: 4516020
 (WGS 84 UTM-33N)

DM08
 X: 586007
 Y: 4515607
 (WGS 84 UTM-33N)

Area di cantiere 2

AREN Green S.r.l.
 Società soggetta alla direzione e coordinamento di AREN Electric Power S.p.A.
 Sede legale e amministrativa: Via dell'Industria n. 308 | 47122 Cesena (FC) | P.I. n. 0391647415245
 Iscritta nel Registro delle Imprese della Romagna - Forlì-Cesena e Rimini | REA 320098 | C.F./P.Iva 04052170400

COMUNI DI OPPIDO LUCANO E ACERENZA (TP)
 LOCALITÀ "TORRE VOSA"

**PROGETTO PER LA REALIZZAZIONE DI
 IMPIANTO EOLICO
 "DONNA MARIANNA"**

REDAZIONE PROGETTISTA AREN Electric Power Spa Società per Azioni con Unico Socio Via dell'Industria 308 - 47122 Cesena (FC) P.I. n. 0391647415245 - Fax n. 0547 415274 Registro delle Imprese di Forlì-Cesena R.E.A. 317048		TITOLO ELENCO PROGETTISTI Ing. Samuele Ubbi Ordine degli Ingegneri di Forlì-Cesena Matr. 2662
---	--	--

TITOLO ELENCO
Inquadramento generale aree di occupazione definitiva e temporanea - Fase di cantiere (3/3)

CODICE ELABORAZIONE	PROGETTO	SCALA	FASE		
DMADXC\A\0\07\01\1\03\0\0	AO	1:2000	PROGETTO DEFINITIVO		
REV.	DESCRIZIONE	DATA	REDATTO	VERIFICATO	APPROVATO
01	Prima emissione	09/07/2024	E. Trovati	D. Zampieri	S. Ubbi
02					
03					
04					

FILE: DMADXC_A070103_XX_Inquadramento nuove strade e aree di cantiere.dwg
 LA RIPRODUZIONE E RIPRODUZIONE, ANCHE PARZIALE, DI QUESTA TAVOLA E' VIETATA A TERMINI DI LEGGE