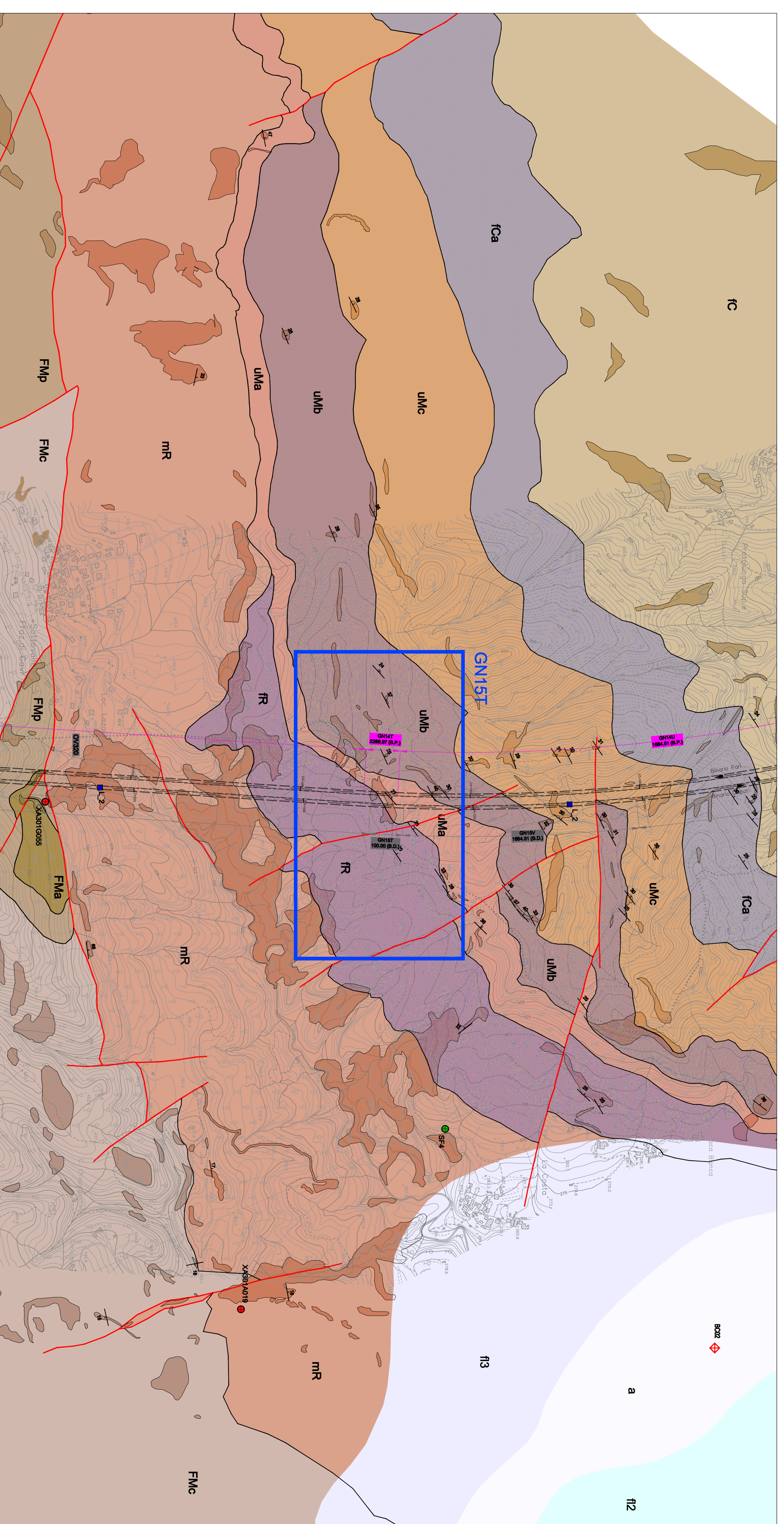


# CARTA GEOLOGICA - scala 1:5000



- ### LEGENDA
- #### DEPOSITI DI COPERTURA
- 1 Materiale di riporto
  - 2 Carta ardita coltiva
- #### DEPOSITI ALLUVIONALI
- 3 Depositi alluvionali attuali (a)
  - 4 Ghiaie in matrice sabbiosa finissima non sabbata
  - 5 Depositi alluvionali indifferenziati (b)
- Depositi ghiaioso-sabbiosi in matrice sabbioso-finosa per i quali non è stato possibile definire l'unità di appartenenza. Questi sono possibili in:
- Ghiaie e sabbie in matrice sabbiosa finissima con modesta alterazione superficiale. Arene affioranti (fca)
  - Depositi alluvionali frangi (f2)
- Ghiaie e sabbie in matrice sabbiosa finissima localmente con coltri di alterazione superficiale di Depositi alluvionali antichi (f1)
- Ghiaie e sabbie in matrice sabbiosa finissima molto alterate
- #### SUCCESSIONI SEDIMENTARIE DEL BACINO TERZIARIO PIEMONTESE
- 6 PIASSOLE DI CANTÙ (Piacenza)
  - 7 PIASSOLE DI CANTÙ (Piacenza)
  - 8 PIASSOLE DI CANTÙ (Piacenza)
  - 9 PIASSOLE DI CANTÙ (Piacenza)
  - 10 PIASSOLE DI CANTÙ (Piacenza)
  - 11 PIASSOLE DI CANTÙ (Piacenza)
  - 12 PIASSOLE DI CANTÙ (Piacenza)
  - 13 PIASSOLE DI CANTÙ (Piacenza)
  - 14 PIASSOLE DI CANTÙ (Piacenza)
  - 15 PIASSOLE DI CANTÙ (Piacenza)
  - 16 PIASSOLE DI CANTÙ (Piacenza)
  - 17 PIASSOLE DI CANTÙ (Piacenza)
  - 18 PIASSOLE DI CANTÙ (Piacenza)
  - 19 PIASSOLE DI CANTÙ (Piacenza)
  - 20 PIASSOLE DI CANTÙ (Piacenza)
  - 21 PIASSOLE DI CANTÙ (Piacenza)
  - 22 PIASSOLE DI CANTÙ (Piacenza)
  - 23 PIASSOLE DI CANTÙ (Piacenza)
  - 24 PIASSOLE DI CANTÙ (Piacenza)
  - 25 PIASSOLE DI CANTÙ (Piacenza)
  - 26 PIASSOLE DI CANTÙ (Piacenza)
  - 27 PIASSOLE DI CANTÙ (Piacenza)
  - 28 PIASSOLE DI CANTÙ (Piacenza)
  - 29 PIASSOLE DI CANTÙ (Piacenza)
  - 30 PIASSOLE DI CANTÙ (Piacenza)
  - 31 PIASSOLE DI CANTÙ (Piacenza)
  - 32 PIASSOLE DI CANTÙ (Piacenza)
  - 33 PIASSOLE DI CANTÙ (Piacenza)
  - 34 PIASSOLE DI CANTÙ (Piacenza)
  - 35 PIASSOLE DI CANTÙ (Piacenza)
  - 36 PIASSOLE DI CANTÙ (Piacenza)
  - 37 PIASSOLE DI CANTÙ (Piacenza)
  - 38 PIASSOLE DI CANTÙ (Piacenza)
  - 39 PIASSOLE DI CANTÙ (Piacenza)
  - 40 PIASSOLE DI CANTÙ (Piacenza)
  - 41 PIASSOLE DI CANTÙ (Piacenza)
  - 42 PIASSOLE DI CANTÙ (Piacenza)
  - 43 PIASSOLE DI CANTÙ (Piacenza)
  - 44 PIASSOLE DI CANTÙ (Piacenza)
  - 45 PIASSOLE DI CANTÙ (Piacenza)
  - 46 PIASSOLE DI CANTÙ (Piacenza)
  - 47 PIASSOLE DI CANTÙ (Piacenza)
  - 48 PIASSOLE DI CANTÙ (Piacenza)
  - 49 PIASSOLE DI CANTÙ (Piacenza)
  - 50 PIASSOLE DI CANTÙ (Piacenza)

### LEGENDA INDAGINI GEONOSTICHE

- #### INDAGINI INGRESSIVE
- S5-S6 Campagna indagini COCV (1980-2001) (P. MARIANO)
  - S3-S10 Campagna di indagini 2001-2002 (P. J)
  - DPSM-HI Piani parametrici di dettaglio (2001-2002) (P. J)
  - SF-12 Campagna di indagini 2004 (P. J)
  - INDAGINI IN LAVORO (1981-2011)
  - Sondaggi eseguiti
  - Sondaggi previsti
- #### INDAGINI PRESENTI
- L. 2 Sondaggi L. 2

**COMITENTE**

**ALTA SPONSORING**

**GENERAL CONTRACTOR**

**INFRASTRUTTURE FERROVIARIE STRATEGICHE DEFINITE DALLA LEGGE OBBIETTIVO N.44/91**

**TRATTA AV.A.C. TERZO VALICO DEI GIOVI**

**PROGETTO ESECUTIVO**

Galleria Naturale di Valico binario Disparti  
Savoio Meccanizzato da PK 24+197 a PK 24+297  
Carta geologica e geomorfologica

GENERAL CONTRACTOR	DIRETTORE LAVORI		SCALE
<b>Cociv</b>	No. 9/9		1:5000
PROGETTISTI			
CONSEGNA	LAVORI	PRODOTTO	OPERAZIONALE
1	2	3	4
5	6	7	8
9	10	11	12
13	14	15	16
17	18	19	20
21	22	23	24
25	26	27	28
29	30	31	32
33	34	35	36
37	38	39	40
41	42	43	44
45	46	47	48
49	50	51	52
53	54	55	56
57	58	59	60
61	62	63	64
65	66	67	68
69	70	71	72
73	74	75	76
77	78	79	80
81	82	83	84
85	86	87	88
89	90	91	92
93	94	95	96
97	98	99	100