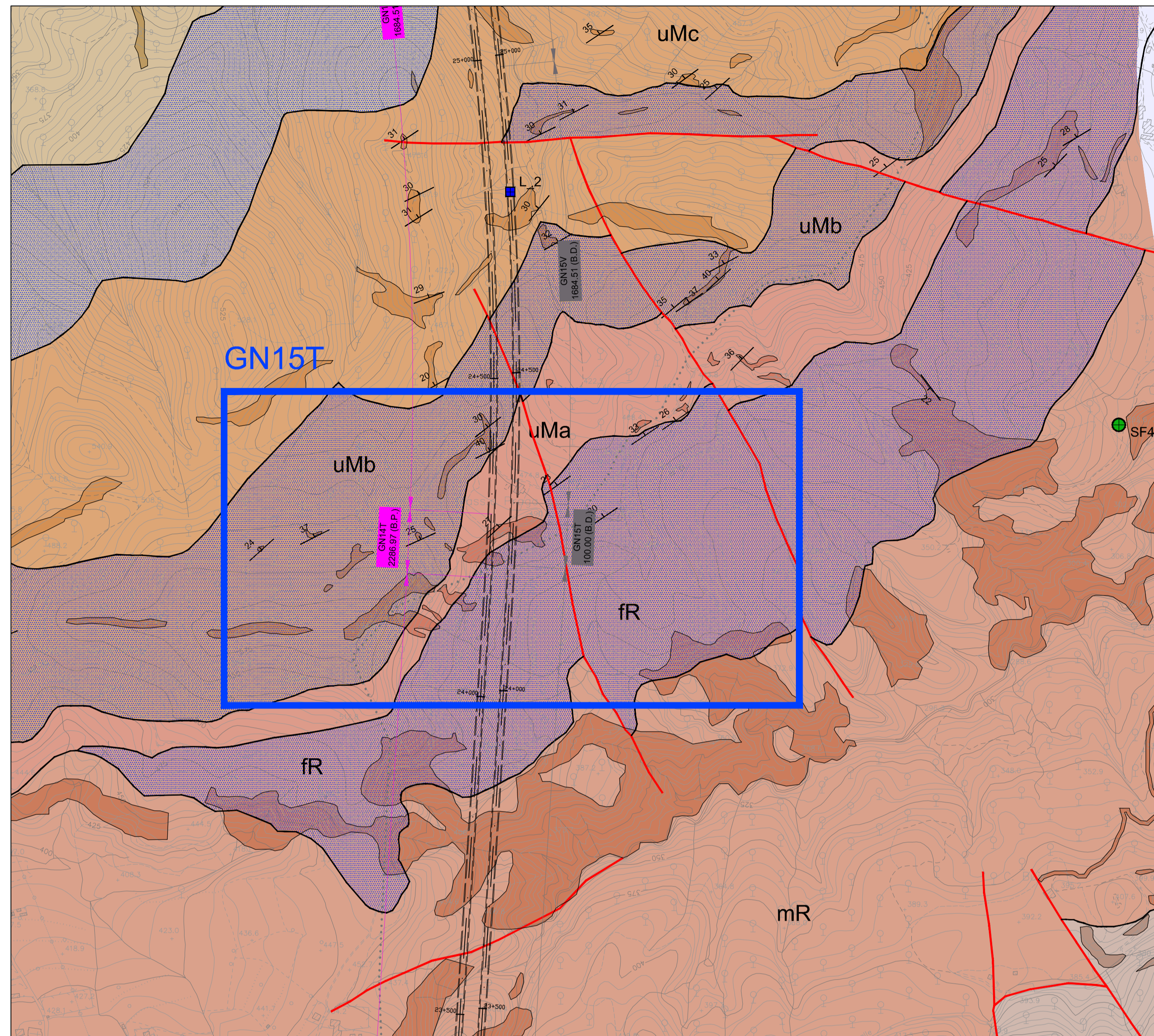


CARTA IDROGEOLOGICA - scala 1:5000

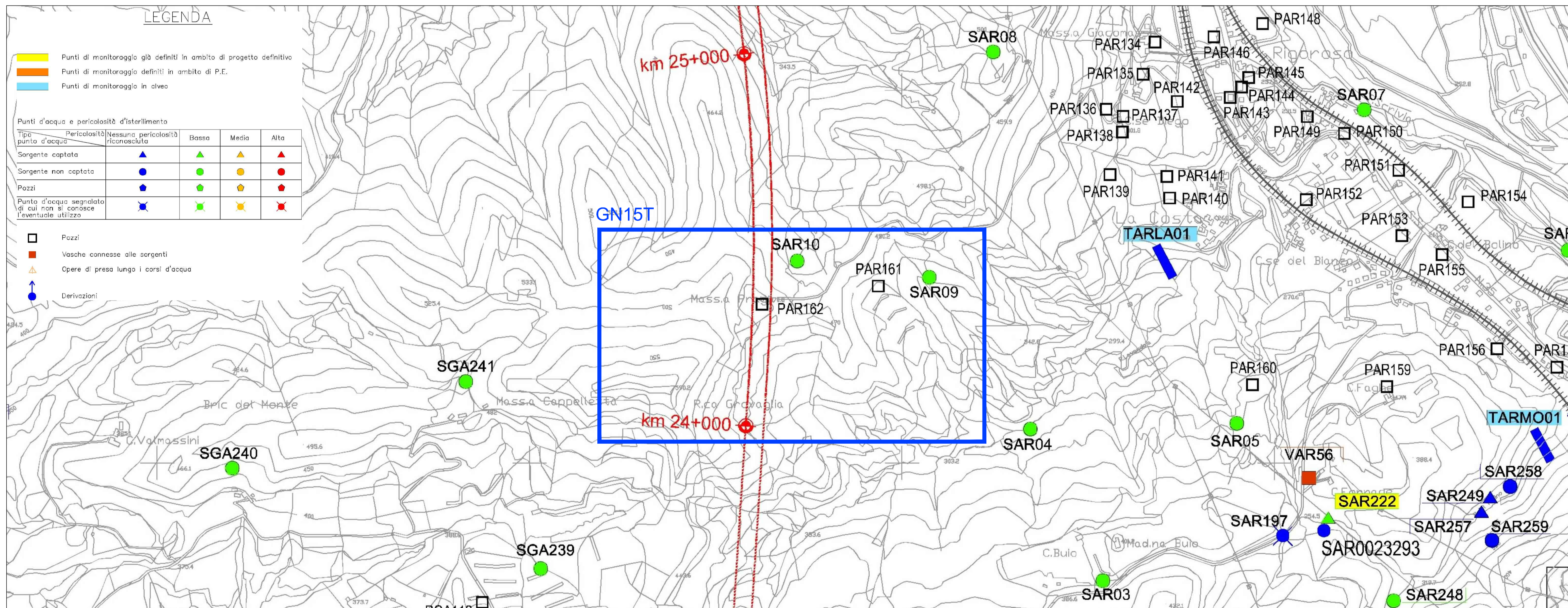


LEGENDA CARTA IDROGEOLOGICA

Sigle	Complessi idrogeologici	Unità geologica	TIPO PERM.	Grado di permeabilità					FENOMENI CARISCI DI DISSOLUZIONE		EFFETTO DI COMPARTIMENTAZIONE DELLE FAGLIE
				u ¹	u ²	u ³	u ⁴	u ⁵	TIPO	INTENSITA'	
a.R.	Depositi alluvionali attuali (a), recenti (R)	DEPOSITI QUATERNARI	P	Alto-Molto alto	Alto	Medio alto	Medio basso	Basso molto basso			
c.d.F.	Cotrone detritico colluviale (c), detrito di faglia (c), depositi gravitativi (F)		P								
R2, R1	Depositi alluvionali medi (R2) e antichi (R1)		P								
fl, da	Depositi alluvionali indifferenziati (fl), depositi detritico alluvionali (da)		P								
al	Argille di Lugagnano (al)	SUCCESSIONI SEDIMENTARIE DEL BACINO TERZIARIO PIEMONTESE	P								POSSIBILE
cc	Formazione di Cassone Spinate (cc)		P								POSSIBILE
gs	Complesso Calcico della Valle Versa (gs)		P					DISSOLUZIONE	BASSO		POSSIBILE
ma1	Marna di S. Agata Fossati (ma1)		P								POSSIBILE
ma2	Marna di S. Agata Fossati (ma2)		P/F								POSSIBILE
as	Arginelle di Serravalle (as)		F								POCO PROBABILE
mc	Marna di Cossale (mc)		F								POSSIBILE
Cu, Mb	Formazione di Costa Aresca (Cu), Formazione di Costa Montada (Mb)		F								POCO PROBABILE
IC, IMc, IMb, IR	Formazione di Costa Aresca (IC), Formazione di Rigrosso - Itafaces silicea con silti arenosi (IR), Formazione di Costa Montada (IMc, IMb)		F								POSSIBILE
mR	Formazione di Rigrosso - Itafaces marnosa (mR)		F								POSSIBILE
FMa, FMb, FMc	Formazione di Molara - Itafaces cementata e silti calcari dominanti (FMa), Formazione di Molara - Itafaces tressiosa (FMb), Formazione di Molara - Itafaces siltoso-pellica (FMc)		F								POCO PROBABILE
FMa, FMb	Formazione di Molara - Itafaces siltoso-pellica (FMa), Formazione di Molara - Itafaces siltoso-pellica (FMb)		F								POSSIBILE
FMa, FMb	Formazione di Molara - Itafaces siltoso-pellica (FMa), Formazione di Molara - Itafaces siltoso-pellica (FMb)		F/P								POSSIBILE
ap, aP, cP, cP, cP	Argille a Palombi del Passo Della Bochetta (ap), Massedami siltici (aP), Argillifici Filadelfi (cP)	SUCCESSIONI METAMORFICHE CENOZOICO-MESOZOICHE	F								PROBABILE
ce	Calcari di Ervelli (ce), Calcari di Voltaggio (ce)	Unità Fagnola (Bric Timone - Bric Tondo), Unità Cravasco-Votaggio	F/IC					CARISCI	BASSO		POCO PROBABILE
B, B'	Meta-Basali (B e B')		F								POCO PROBABILE
Sic, Sic'	Serpentini, Serpentinosi e Olistati (Sic, Sic')		F/IC								POSSIBILE
Mh	Argillifici neri (Mh)	Unità Gazzo - Isverde	F								PROBABILE
cG, En	Calcari di Gattinato (cG), Calcari di Lencisa (En)		F/IC					CARISCI	MEDIO		POSSIBILE
dg	Dolomie del Monte Gazzo (dg)		C/F					CARISCI	ALTO		POCO PROBABILE
Sc	Gessi, Anioni e Camole (Sc)		F					DISSOLUZIONE	MEDIO		POCO PROBABILE

Caselle indicate il grado di permeabilità media per la liturazione o porosità primaria dei complessi idrogeologici; le frecce indicano la possibile variazione di permeabilità.
/ Grado di permeabilità massimo delle principali zone di faglia fragili e sui possibili intervallo di variazione (tecnica).

CARTA IDROGEOLOGICA - scala 1:5000



LEGENDA INDAGINI GEOGNOSTICHE

- INDAGINI PROGRESSE
 - SS+ Campagna indagini COCIV (1992-2001) (P. MASSIMA)
 - SA301G114 Campagna di indagini 2001-2002 (P.P.)
 - DPSH+ Prove penetrometriche dinamiche susseguenti (2001-2002) (P.P.)
 - SF12 Campagna di indagini 2004 (P.D.)
- INDAGINI P.E. LOTTO 1 (2012-2013)
 - Sondaggi eseguiti
- INDAGINI PREVISTE
 - L_2 Sondaggi Lotto 2

COMMITTENTE: **ALTA SURVEGLIANZA:**
GENERAL CONTRACTOR:
INFRASTRUTTURE FERROVIARIE STRATEGICHE DEFINITE DALLA LEGGE OBIETTIVO N.443/01
TRATTA A.V./A.C. TERZO VALICO DEI GIOVI PROGETTO ESECUTIVO
 Galleria Naturale di Valico binario Dispari
 Scavo Meccanizzato da pk 24+197 a pk 24+297
 Carta idrogeologica e dei punti d'acqua

GENERAL CONTRACTOR: **Cociv** Ing. P. P. Marcheselli
DIRETTORE LAVORI:
SCALA: 1:5000

COMMESSA	LOTTO	FASE	ENTE	TIPO DOC.	OPERAZIONE	PROGR.	REV.
I G 5 1	0 2	E	CV	G 5	G N 1 5 T 0	0 0 2	A

PROGETTAZIONE
 Rev. Descrizione emissione Redatto Data Verificato Data Progresso Direzione Data IL PROGETTISTA
 AD Prima emissione L. P. 15/07/2013 R. C. 15/07/2013 A. Palomba 15/07/2013

Nome File: I0102-FCV-05-01-15072013
 CUP: F81B200000008