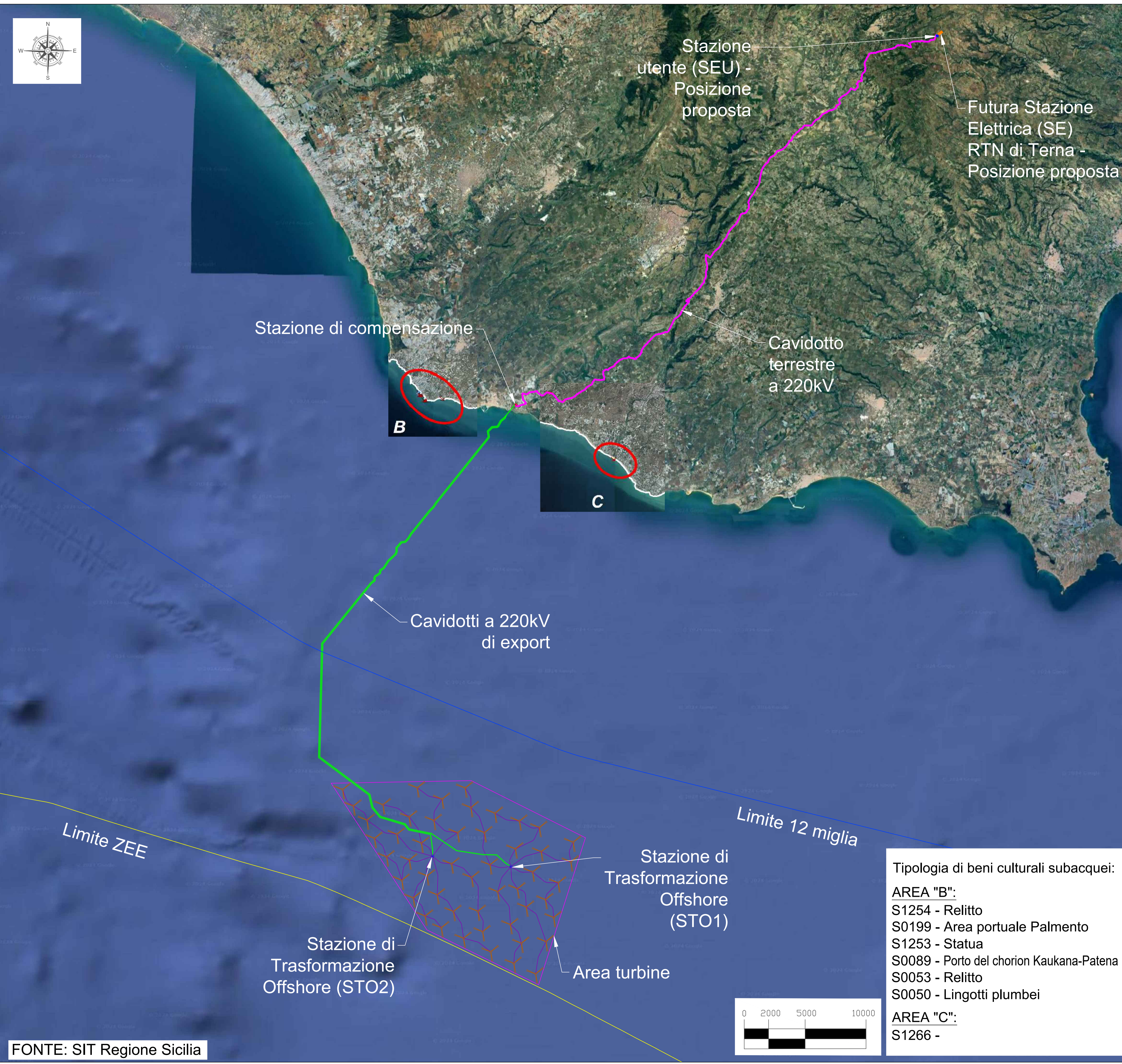


LEGENDA:

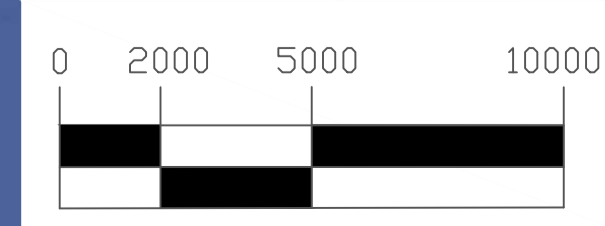
- Cavidotti a 220 kV di export
- Cavidotto terrestre a 220 kV
- Cavidotti a 66kV di interarray
- Stazione di trasformazione offshore (STO1, STO2)
- Stazione di compensazione
- Stazione utente (SEU) - Posizione proposta
- Futura Stazione Elettrica (SE) RTN di Terna - Posizione proposta
- Area turbine
- Turbina eolica
- Linee di ormeggio
- Limite acque territoriali
- Limite Zona Economica Esclusiva (ZEE)
- Beni culturali subacquei



Tipologia di beni culturali subacquei:

AREA "B":
 S1254 - Relitto
 S0199 - Area portuale Palmento
 S1253 - Statua
 S0089 - Porto del chorion Kaukana-Patena
 S0053 - Relitto
 S0050 - Lingotti plumbei

AREA "C":
 S1266 -



FONTE: SIT Regione Sicilia

PROPRONENTE
Ninfea Rinnovabili
 Largo Augusto, 3
 20122 Milano

PROGETTAZIONE
 TECNOCONSULT
 Progettista: Ing. Paolo Pierangeli

BayWa r.e.

N° COMMESSA
Scicli
 PROGETTO PER LA REALIZZAZIONE DI UNA CENTRALE EOLICA OFFSHORE E OPERE DI CONNESSIONE IN PROVINCIA DI RAGUSA
 POTENZA NOMINALE: 750 MW
 VALUTAZIONE IMPATTO AMBIENTALE

ELABORATO
 UBICAZIONE PARCO EOLICO SU PLANIMETRIA DEI RELITTI

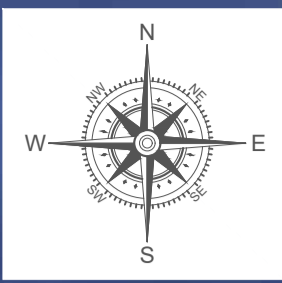
SCALA: 1:150000
 FORMATO: A1

CODICE ELABORATO
Tav.09
 Foglio 1 di 2

00	31/07/2024	PRIMA EMISSIONE	TECNOCONSULT	NINFEA RINNOVABILI	NINFEA RINNOVABILI
REV.	DATA	DESCRIZIONE REVISIONE	REDATTO	VERIFICA	APPROVAZIONE

Cargio - Rev. 00

COPYRIGHT - TUTTI I DIRITTI SONO RISERVATI A NORMA DI LEGGE



Stazione di compensazione

Cassone metallico

Elmo bronzeo di tipo Montefortino

Cavidotto terrestre a 220kV

Relitto di imbarcazione a due alberi di presumibile interesse storico lungo circa 20m e largo 5m alla profondità di 2m con la prua verso terra

Cavidotti a 220kV di export

Probabile relitto da indagare, profondità 110 m (segnalazione Tumino). Presenza di un carico fittile rilevata da una prima indagine

Potenziale vascello italiano da 117 ton affondato il 12 marzo 1917 dal smg U 64 al largo di Malta (Non rilevato in fase di survey)

Limite 12 miglia

Limite ZEE

Relitto non identificato da 6000 ton segnalato da IIM (WK1304)

Stazione di Trasformazione Offshore (STO2)

Stazione di Trasformazione Offshore (STO1)

Area turbine

SISTEMA GEODETICO DI RIFERIMENTO
WGS84 / UTM ZONA 33 NORD
EPSG CODE: 32633

LEGENDA:

- Cavidotti a 220 kV di export
- Cavidotto terrestre a 220 kV
- Cavidotti a 66kV di interarray
- Stazione di trasformazione offshore (STO1, STO2)
- Stazione di compensazione
- Area turbine
- ⊗ Turbina eolica
- Linee di ormeggio
- Limite acque territoriali
- Limite Zona Economica Esclusiva (ZEE)
- Potenziali target (informazione fornita dalla Soprintendenza del Mare)

PROPONENTE
Ninfea Rinnovabili
Largo Augusto, 3
20122 Milano

PROGETTAZIONE

TECNOCONSULT Progettista: Ing. Paolo Pierangeli

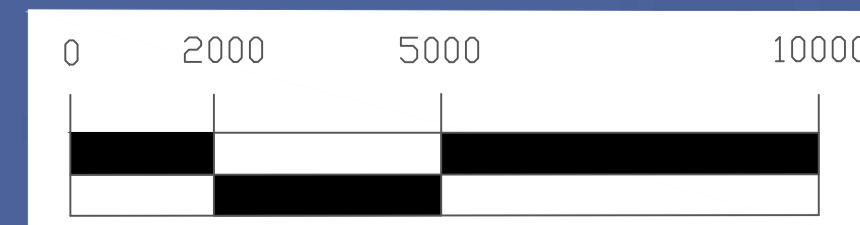
Via Firenze, 20C
41022 Fano (PU) ITALY
Phone: +39 0721 855566 - 39 0721 855579 - fax: +39 0721 855533
www.tecniconsult.it - tecniconsult@tecniconsult.it

BayWa r.e.

N° COMMESSA
Scicli
PROGETTO PER LA REALIZZAZIONE DI UNA CENTRALE EOLICA OFFSHORE E OPERE DI CONNESSIONE IN PROVINCIA DI RAGUSA
POTENZA NOMINALE: 750 MW
VALUTAZIONE IMPATTO AMBIENTALE

ELABORATO UBICAZIONE PARCO EOLICO SU PLANIMETRIA DEI RELITTI
CODICE ELABORATO
Tav.09
Foglio 2 di 2

SCALA: 1:100000
FORMATO: A1



FONTE: Risultati survey archeologica Soprintendenza del mare Regione Sicilia

00	31/07/2024	PRIMA EMISSIONE	TECNOCONSULT	NINFEA RINNOVABILI	NINFEA RINNOVABILI
REV:	DATA	DESCRIZIONE REVISIONE	REDATTO	VERIFICA	APPROVAZIONE
Cargio - Rev. 00					

COPYRIGHT - TUTTI I DIRITTI SONO RISERVATI A NORMA DI LEGGE