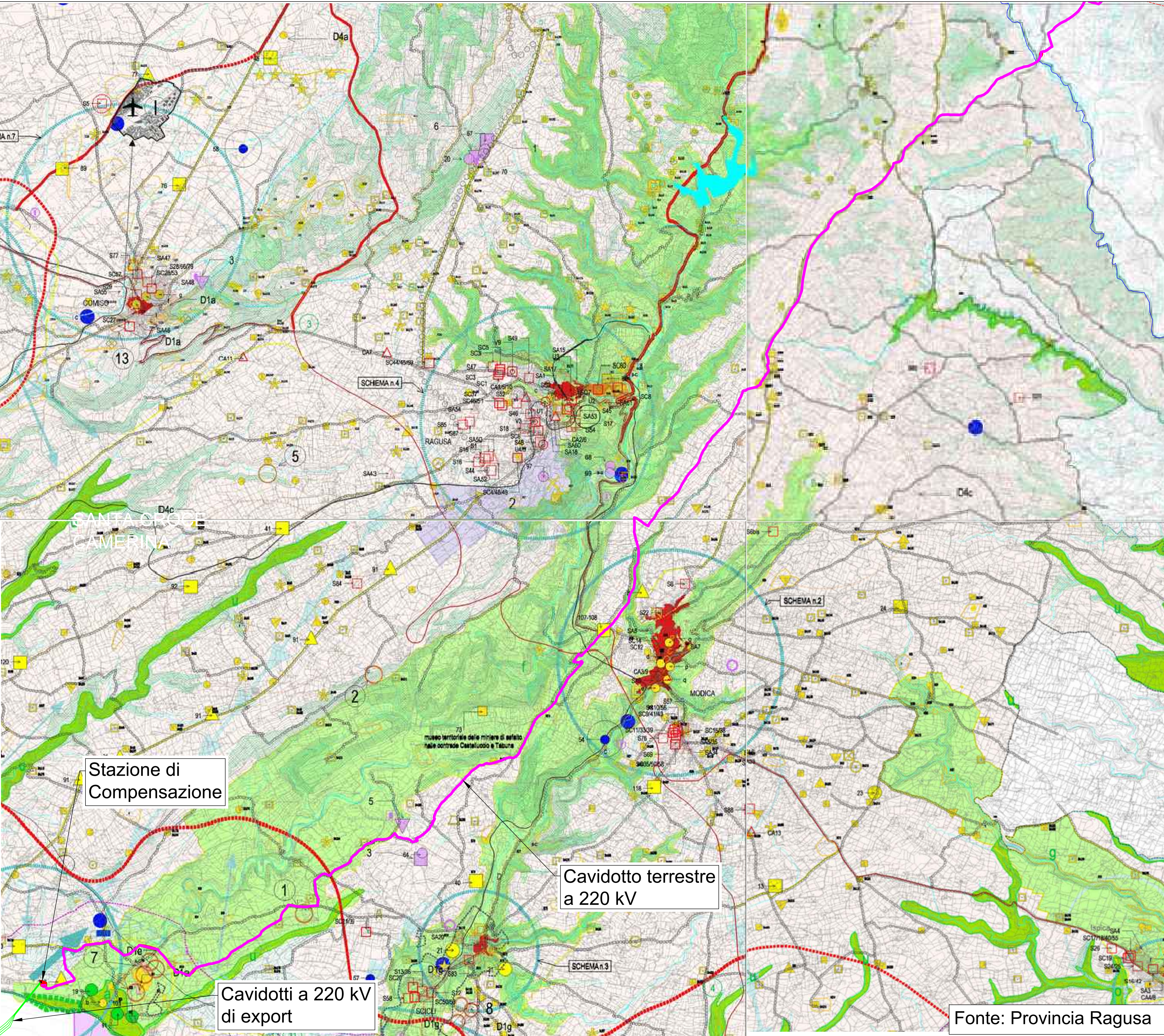


Piano Territoriale Provinciale (PTP) della Provincia di Ragusa

SISTEMA GEODETICO DI RIFERIMENTO
 WGS84 / UTM ZONA 33 NORD
 EPSG CODE: 32633

- Cavidotti a 220 kV di export
- Cavidotto terrestre a 220 kV
- Linea elettrica esistente 380 kV RTN "Chiaromonte Gulfi - Priolo"
- Raccordi entra-esce alla linea esistente 380 kV RTN "Chiaromonte Gulfi - Priolo"
- Confine Piano Paesaggistico Ragusa/Siracusa
- Stazione di Compensazione
- Stazione utente (SEU) - Posizione proposta
- Futura Stazione Elettrica (SE) RTN di Terna - Posizione proposta

Per la legenda del PTP fare riferimento al sito:
http://www.ufficiopiano.provincia.ragusa.it/ptp_approvato/documentazione/interventi_strategie.htm



Stazione di Compensazione

Cavidotto terrestre a 220 kV

Cavidotti a 220 kV di export

Fonte: Provincia Ragusa

PROPRONENTE
Ninfea Rinnovabili
 Largo Augusto, 3
 20122 Milano

PROGETTAZIONE
 Tecniconsult
 Ing. Paolo Pierangeli

BayWa r.e.

N° COMMESSA
Scicli
 PROGETTO PER LA REALIZZAZIONE DI UNA CENTRALE EOLICA OFFSHORE E OPERE DI CONNESSIONE IN PROVINCIA DI RAGUSA
 POTENZA NOMINALE: 750 MW
 VALUTAZIONE IMPATTO AMBIENTALE

ELABORATO
 TRACCIATO CAVIDOTTO INTERRATO SU PTP

SCALA: 1:50000 FORMATO: A1

Foglio 1 di 2

00 31/07/2024 PRIMA EMISSIONE TECNOCOCONSULT NINFEA RINNOVABILI NINFEA RINNOVABILI
 REV. DATA DESCRIZIONE REVISIONE REDATTO VERIFICA APPROVAZIONE

Cargio - Rev. 00 COPYRIGHT - TUTTI I DIRITTI SONO RISERVATI A NORMA DI LEGGE

Piano Territoriale Provinciale (PTP) della Provincia di Siracusa

SISTEMA GEODETICO DI RIFERIMENTO
WGS84 / UTM ZONA 33 NORD
EPSG CODE: 32633

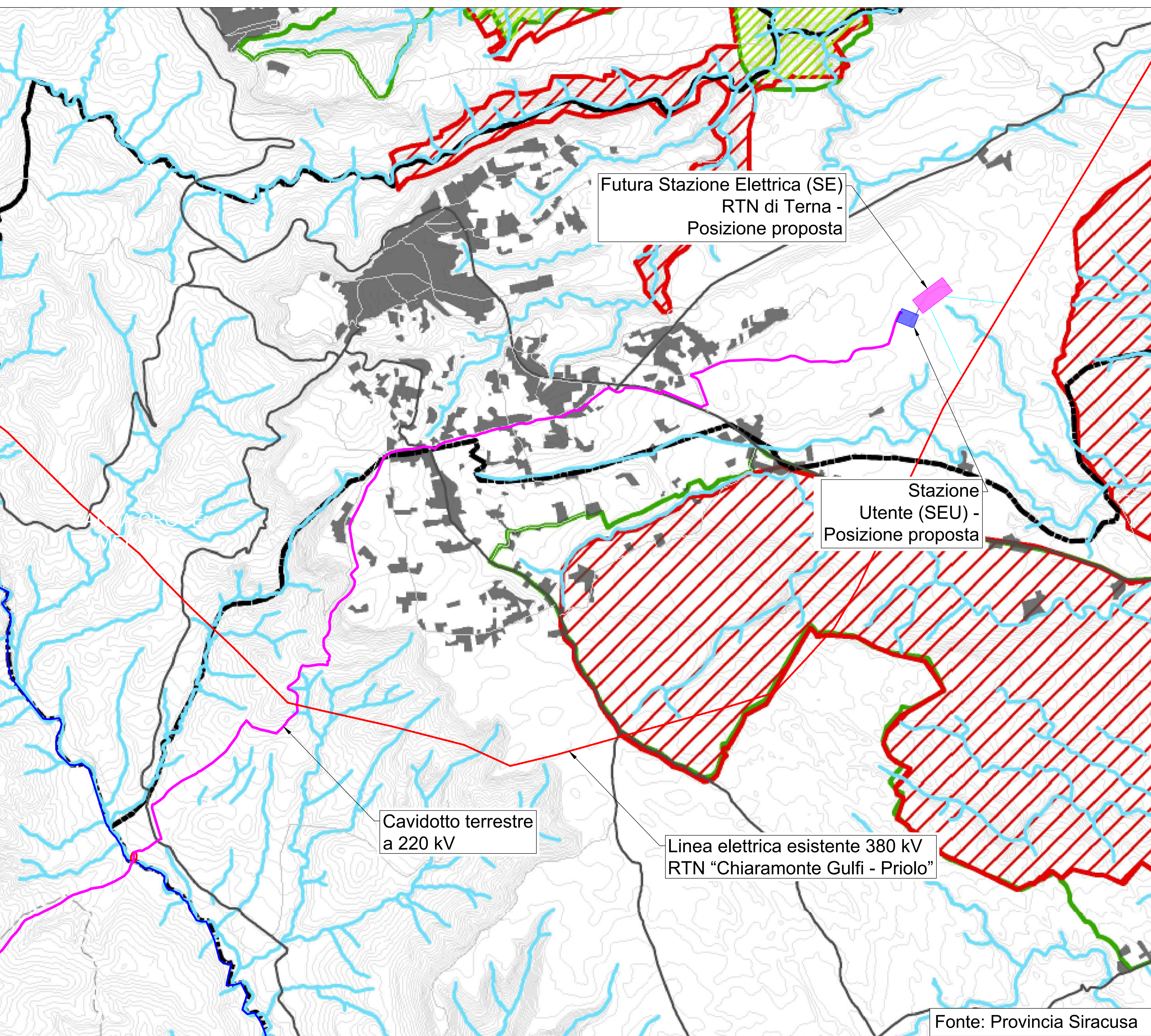
- Confine Piano Paesaggistico Ragusa/Siracusa
- Cavidotti a 220 kV di export
- Cavidotto terrestre a 220 kV
- Linea elettrica esistente 380 kV RTN "Chiamonte Gulfi - Priolo"
- Raccordi entra-esce alla linea esistente 380 kV RTN "Chiamonte Gulfi - Priolo"
- Limiti Comunali
- Stazione di Compensazione
- Stazione utente (SEU) - Posizione proposta
- Futura Stazione Elettrica (SE) RTN di Terna - Posizione proposta

Elementi del patrimonio naturale come componenti della rete ecologica provinciale

- Riserve
- SIC_ZPS
- biotopi
- Area Marina Protetta
- Boschi
- Area a vegetazione arbustiva e/o erbacea
- Zone aperte con vegetazione rada o assente
- Aree agricole
- Laghi e stagni
- Pantani e zone umide
- Reticolo idrografico

Elementi territoriali interferenti

- Aree urbanizzate
- autostrade
- Strade statali e provinciali
- Altre strade
- Ferrovie
- Cave ed attività estrattive
- Limiti comunali



Futura Stazione Elettrica (SE)
RTN di Terna -
Posizione proposta

Stazione
Utente (SEU) -
Posizione proposta

Cavidotto terrestre
a 220 kV

Linea elettrica esistente 380 kV
RTN "Chiamonte Gulfi - Priolo"

Fonte: Provincia Siracusa

PROPONENTE
Ninfea Rinnovabili
Largo Augusto, 3
20122 Milano

PROGETTAZIONE
TECNOCONSULT Progettista: Ing. Paolo Pierangeli
Via Fiumi, 20C
40132 Fano (PU) ITALY
Phone: +39 0721 855566 - 39 0721 855579 - fax: +39 0721 855573
www.tecniconsult.it - tecniconsult@tecniconsult.it

N° COMMESSA
Scicli
PROGETTO PER LA REALIZZAZIONE DI UNA CENTRALE EOLICA OFFSHORE
E OPERE DI CONNESSIONE IN PROVINCIA DI RAGUSA
POTENZA NOMINALE: 750 MW
VALUTAZIONE IMPATTO AMBIENTALE

ELABORATO TRACCIATO CAVIDOTTO INTERRATO SU PTP
SCALA: 1:20000
FORMATO: A1
CODICE ELABORATO
Tav.25
Foglio 2 di 2

00	31/07/2024	PRIMA EMISSIONE	TECNOCONSULT	NINFEA RINNOVABILI	NINFEA RINNOVABILI
REV.	DATA	DESCRIZIONE REVISIONE	REDATTO	VERIFICA	APPROVAZIONE

Cargio - Rev. 00