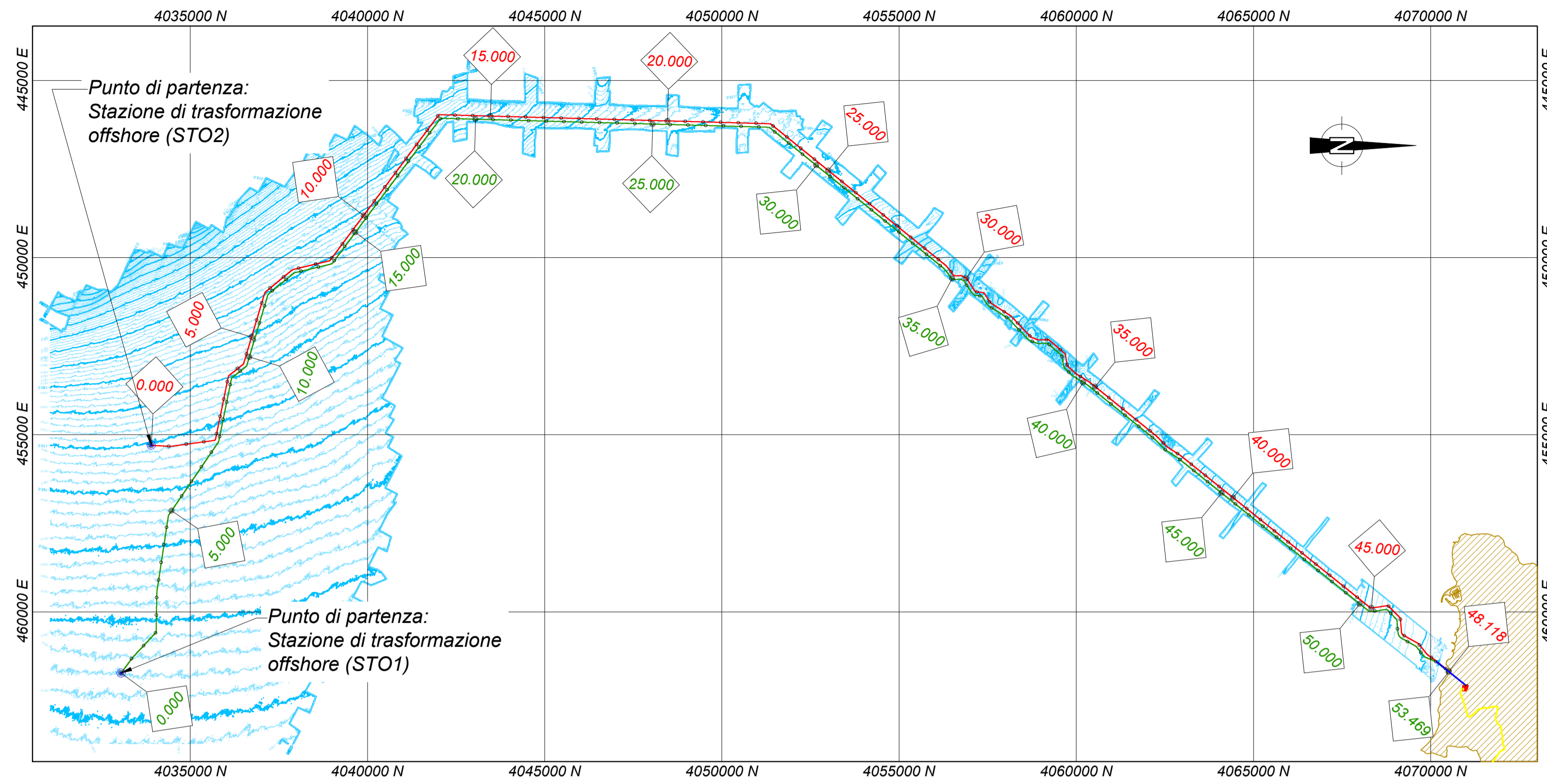


PLANIMETRIA DEI CAVIDOTTI MARINI DI EXPORT



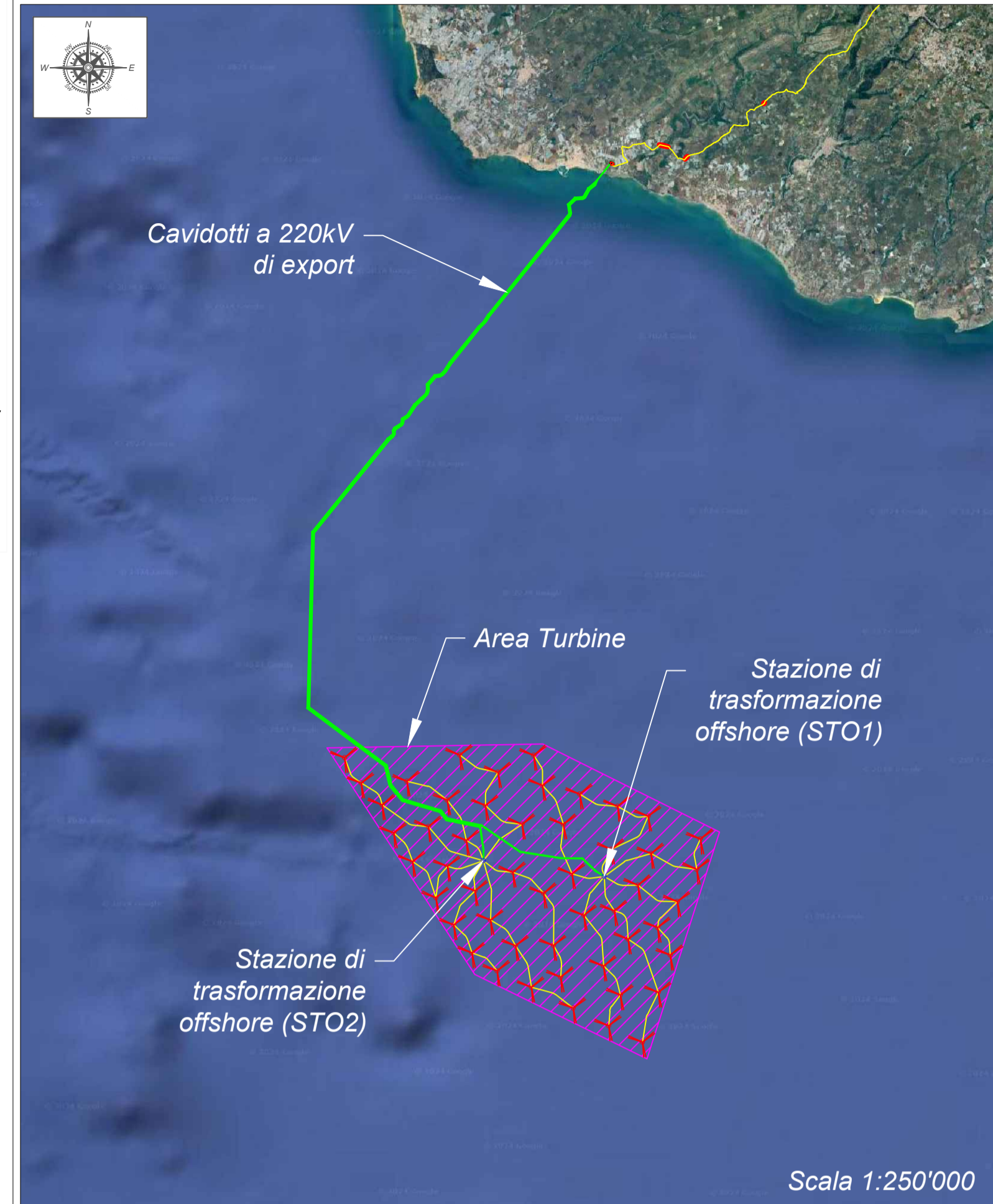
LEGENDA:

- Cavidotto a 220 kV di export da STO1
- Cavidotto a 220 kV di export da STO2
- STO Stazione di trasformazione offshore (STO1, STO2)
- Distanza Progressiva
- Linea batimetrica: intervallo 5m
- Linea batimetrica: intervallo 1m

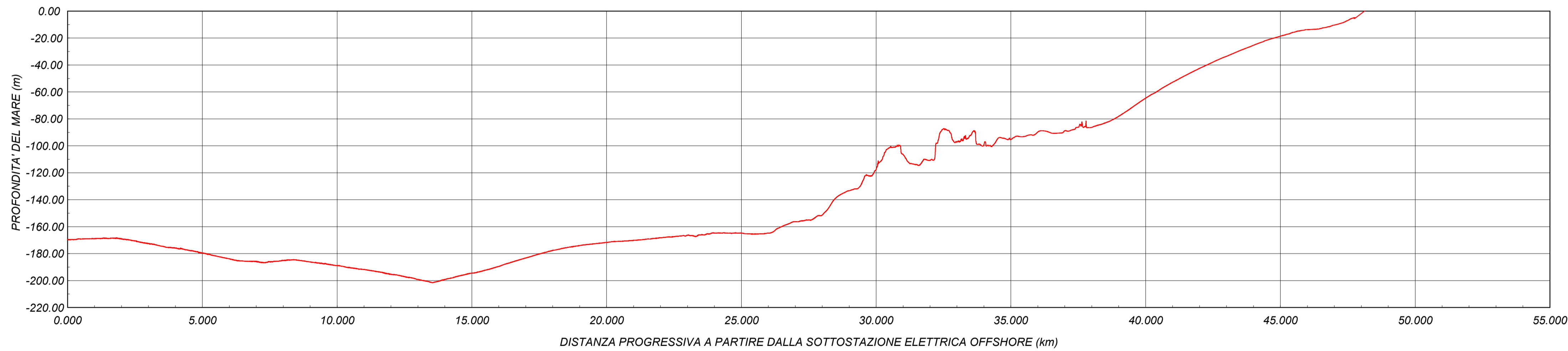
NOTE:

- 1) Il layout è composto da:
- no. 2 cavidotti di export che partono dalla "stazione di trasformazione offshore" (STO1);
 - no. 2 cavidotti di export che partono dalla "stazione di trasformazione offshore" (STO2).
- L'elaborato riporta solo il tracciato (con relativa sezione) di un singolo cavidotto per ogni stazione di trasformazione, essendo le rotte dei cavi parallele.

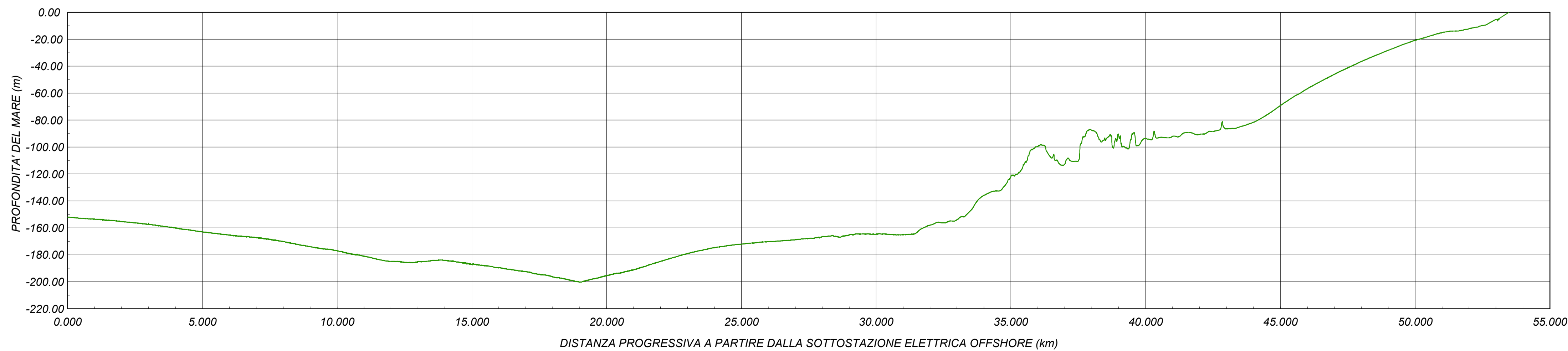
SISTEMA GEODETICO DI RIFERIMENTO
WGS84 / UTM ZONA 33 NORD
EPSG CODE: 32633



PROFILO ALTIMETRICO DEL CAVIDOTTO MARINO DI EXPORT (PARTENZA DA "STO2")
SCALA DELLE PROGRESSIVE 1: 10000 / SCALA DELLA PROFONDITA' 1:200



PROFILO ALTIMETRICO DEL CAVIDOTTO MARINO DI EXPORT (PARTENZA DA "STO1")
SCALA DELLE PROGRESSIVE 1: 10000 / SCALA DELLA PROFONDITA' 1:200



PROFONTE
Ninfea Rinnovabili
Largo Augusto, 3
20122 Milano

PROGETTAZIONE
TECNOCONSULT
Via Etna, 20C
01032 Fregene (FR) (ITALY)
Phone +39 0721 855566 - Fax +39 0721 855733
www.tecnocconsult.it - tecnocconsult@tecnocconsult.it

Progettista:
Ing. Paolo Pierangeli

BayWa re.

N° COMMESSA
Scicli
PROGETTO PER LA REALIZZAZIONE DI UNA CENTRALE EOLICA OFFSHORE
E OPERE DI CONNESSIONE IN PROVINCIA DI RAGUSA
POTENZA NOMINALE: 750 MW
VALUTAZIONE IMPATTO AMBIENTALE

ELABORATO
PARCO EOLICO - TRACCIATO E SEZIONE DEL CAVIDOTTO MARINO

SCALA:
1:100.000

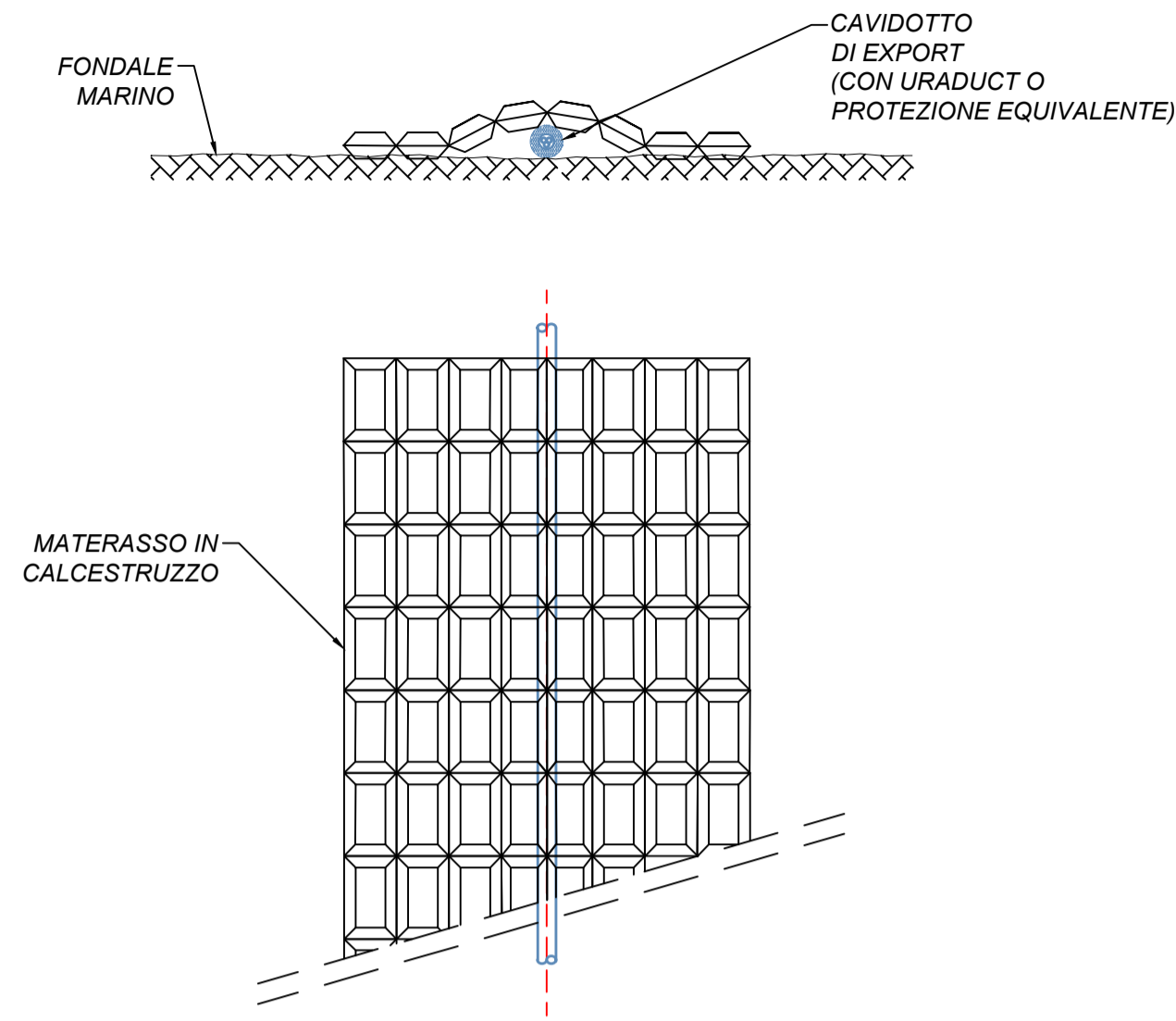
FORMATO:
A1

CODICE ELABORATO
Tav.48
Foglio 1 di 2

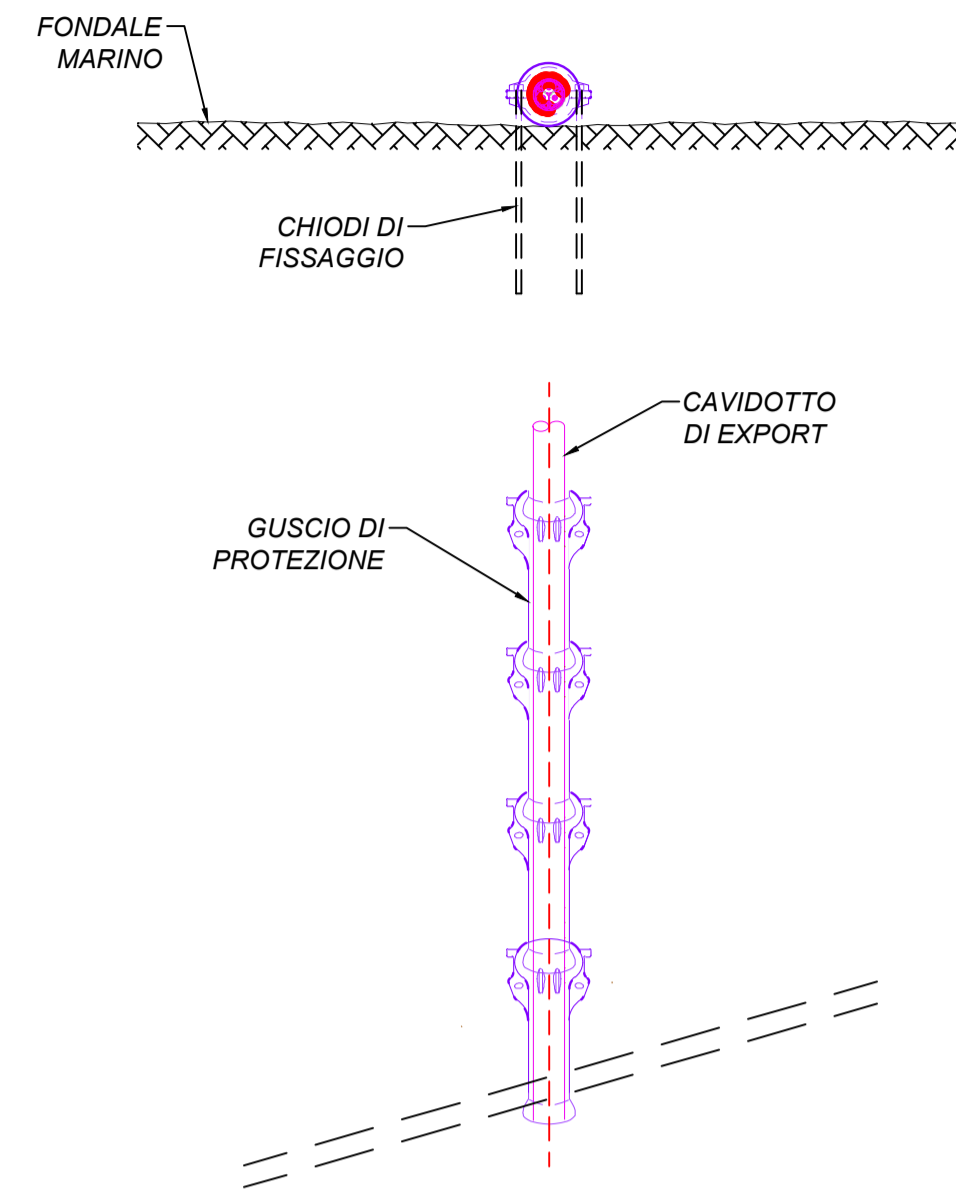
00	31/07/2024	PRIMA EMISSIONE	TECNOCONSULT	NINFEA RINNOVABILI	NINFEA RINNOVABILI
REV.	DATA	DESCRIZIONE REVISIONE	REDDATO	VERIFICA	APPROVAZIONE

Copyright - Rev. 00

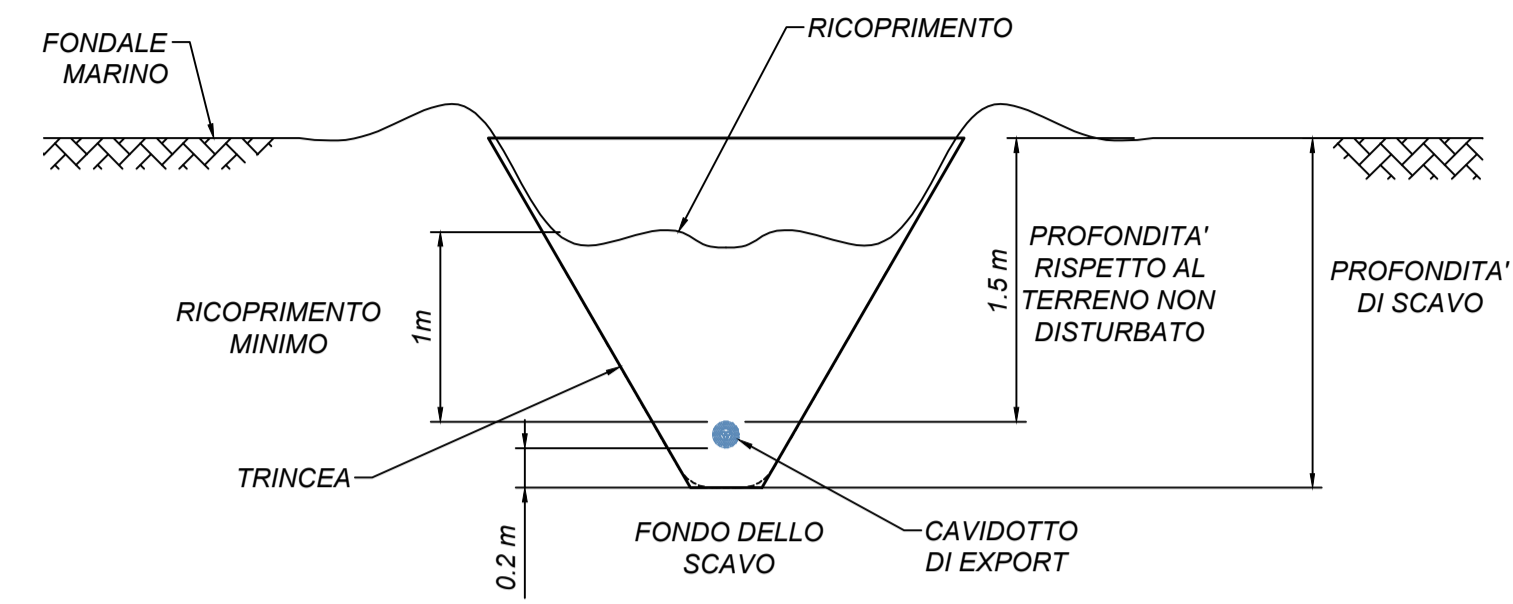
**INSTALLAZIONE CAVIDOTTI MARINI DI EXPORT
PROTEZIONE MEDIANTE MATERASSI IN CALCESTRUZZO
(FUORI SCALA)**



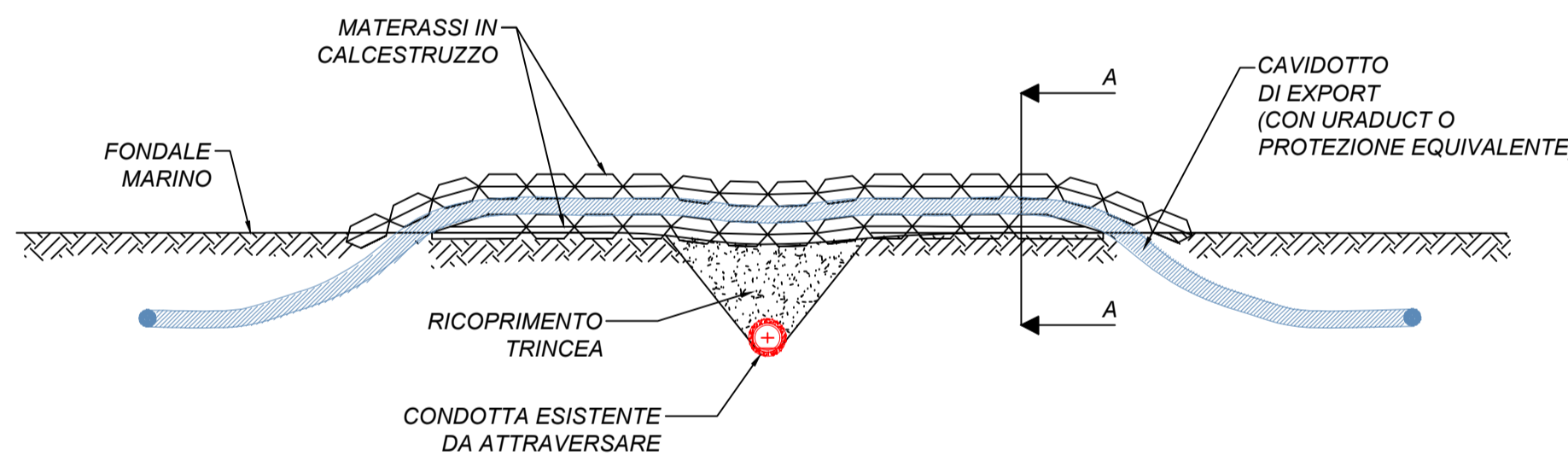
**INSTALLAZIONE CAVIDOTTI MARINI DI EXPORT
PROTEZIONE MEDIANTE GUSCI MODULARI
(FUORI SCALA)**



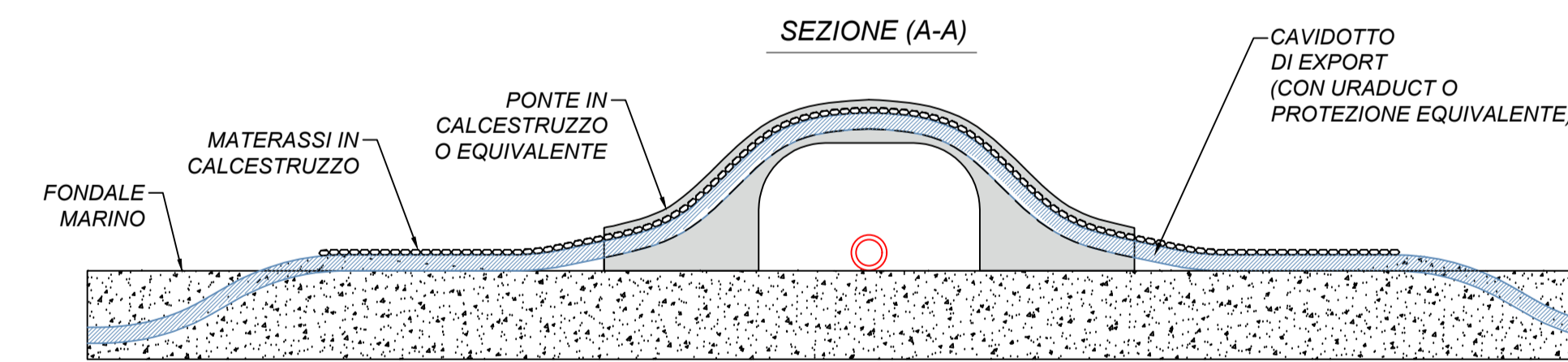
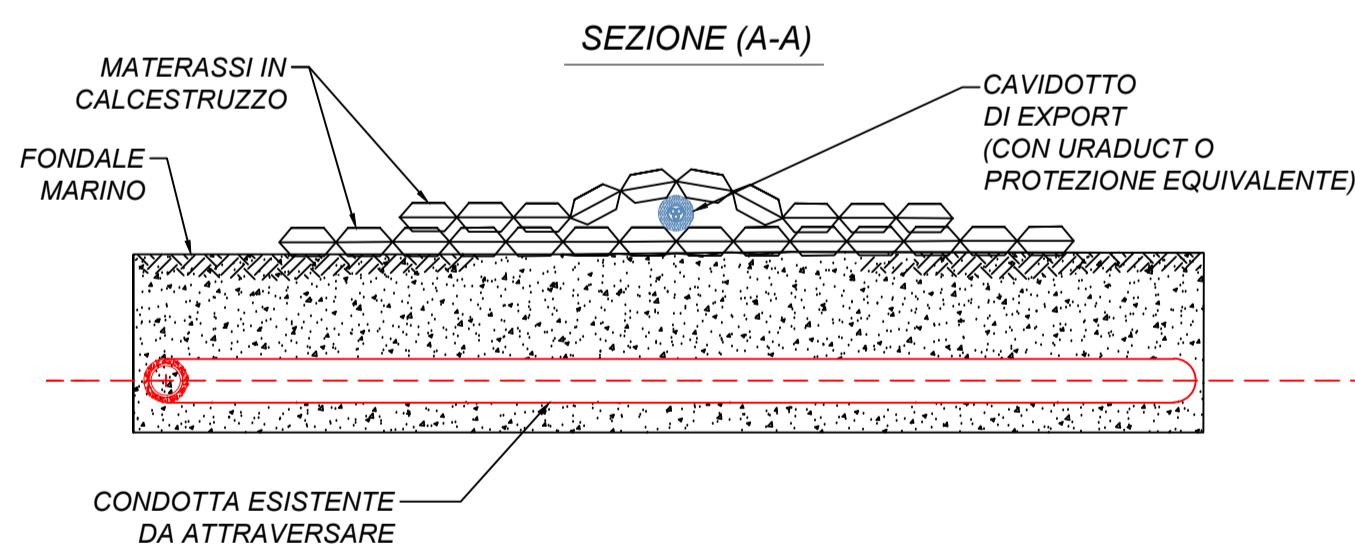
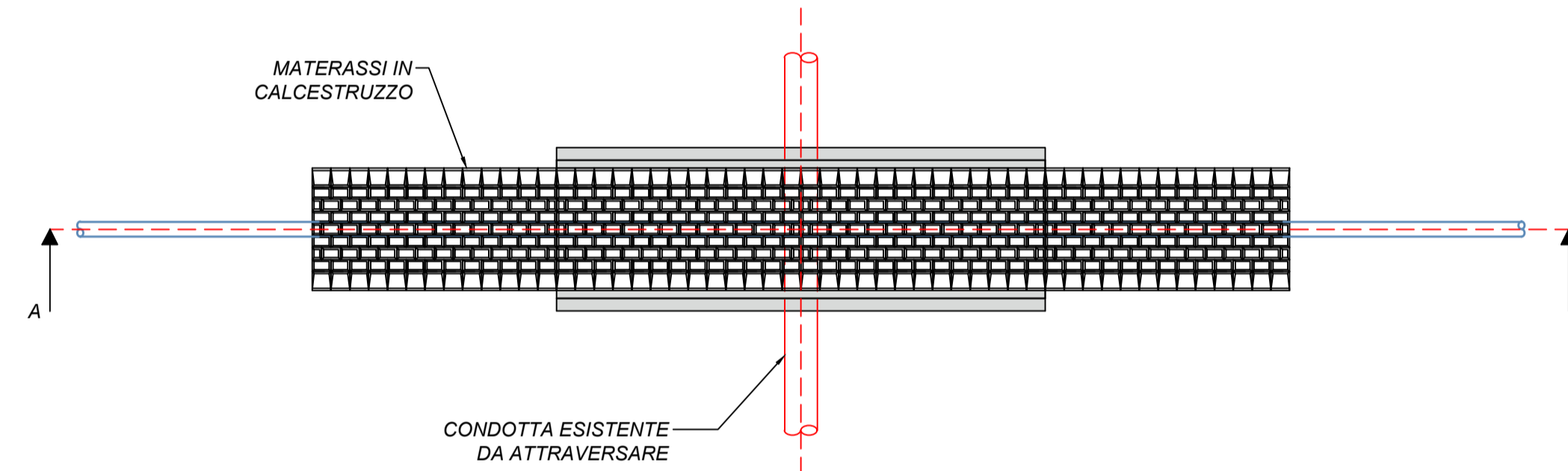
**INSTALLAZIONE CAVIDOTTI MARINI DI EXPORT
TRINCEA SU FONDALE MARINO
(FUORI SCALA)**



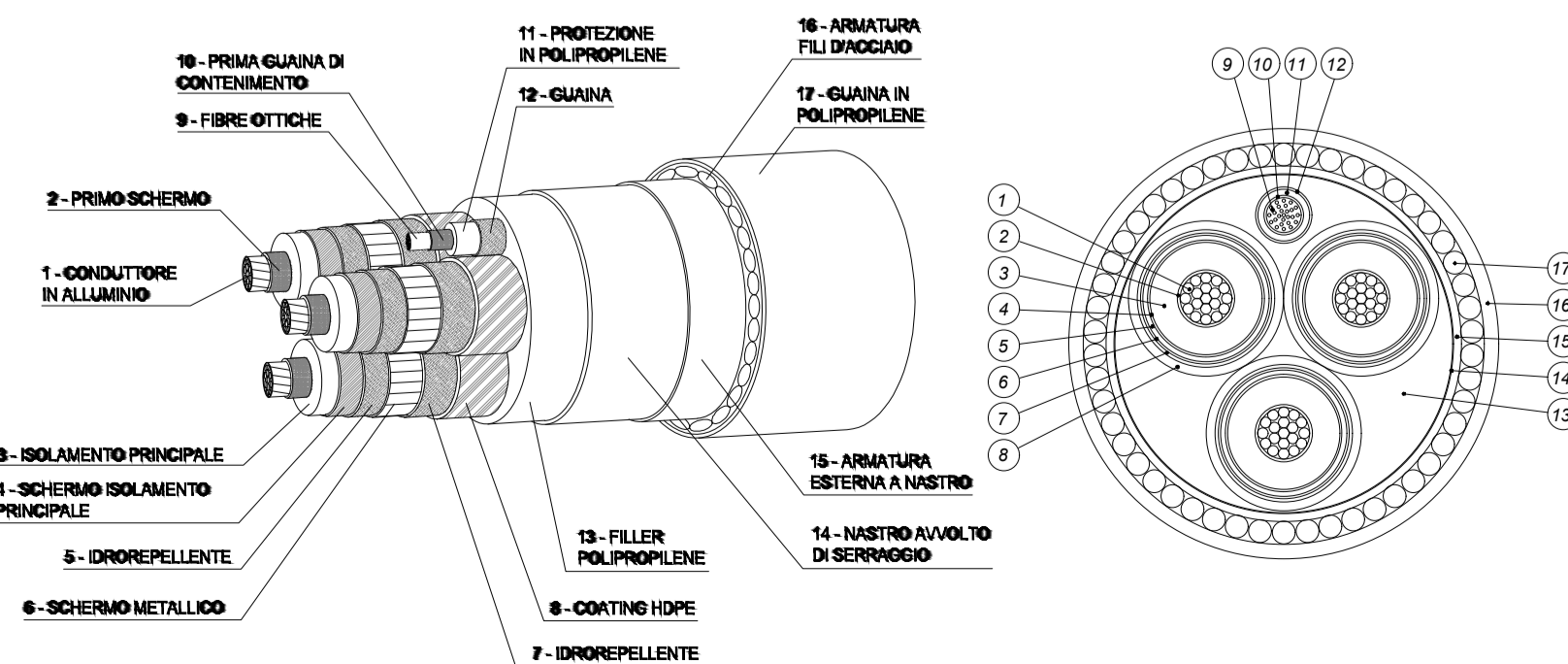
**INSTALLAZIONE CAVIDOTTI MARINI DI EXPORT
ATTRAVERSAMENTO DI UNA CONDOTTA ESISTENTE (INTERRATA)
CON MATERASSI IN CALCESTRUZZO
(FUORI SCALA)**



**INSTALLAZIONE CAVIDOTTI MARINI DI EXPORT
ATTRAVERSAMENTO DI UNA CONDOTTA ESISTENTE (ESPOSTA)
CON PONTE IN CALCESTRUZZO (O EQUIVALENTE) E RICOPERTO DI MATERASSI IN CALCESTRUZZO
(FUORI SCALA)**



**DETTAGLIO TIPOLOGIA CAVIDOTTO MARINO
(FUORI SCALA)**



PROPRONENTE
Ninfea Rinnovabili
Largo Augusto, 3
20122 Milano

PROGETTAZIONE
TECNOCONSULT
Via Etna, 20C
01032 Fregene (RM) ITALY
Phone +39 0721 852556 + 39 0721 852570 - fax +39 0721 852573
www.tecniconsult.it - tecniconsult@tecniconsult.it

Progettista:
Ing. Paolo Pierangeli

BayWa re.

N° COMMESSA
Scicli
PROGETTO PER LA REALIZZAZIONE DI UNA CENTRALE EOLICA OFFSHORE
E OPERE DI CONNESSIONE IN PROVINCIA DI RAGUSA
POTENZA NOMINALE: 750 MW
VALUTAZIONE IMPATTO AMBIENTALE

ELABORATO
PARCO EOLICO - TRACCIATO E SEZIONE DEL CAVIDOTTO MARINO
CODICE ELABORATO
Tav.48
Foglio 2 di 2

SCALA: - FORMATO: A1

00	31/07/2024	PRIMA EMISSIONE	TECNOCONSULT	NINFEA RINNOVABILI	NINFEA RINNOVABILI
REV1	DATA	DESCRIZIONE REVISIONE	REDATTO	VERIFICA	APPROVAZIONE

Copyright - Rev. 00
COPYRIGHT - TUTTI I DIRITTI SONO RISERVATI A NORMA DI LEGGE