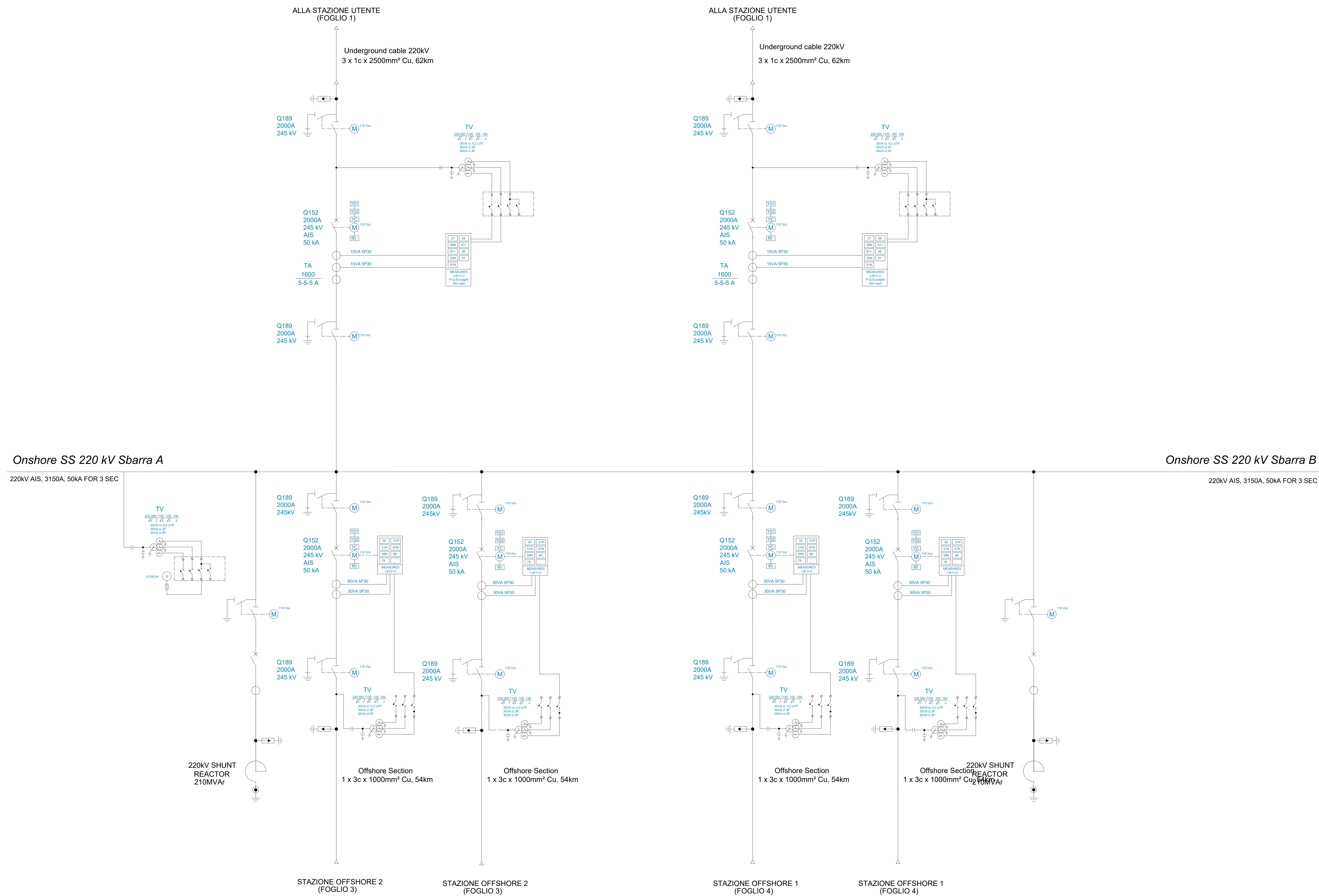


Stazione di compensazione - 220kV



PROPRONENTE
Ninfea Rinnovabili
 Largo Augusto, 3
 20122 Milano

PROGETTAZIONE
TECCONCONSULT Progettista:
 Ing. Paolo Pierangeli

10/08/2024 - 08:52
 0152 Fara (Pd) ITALY
 PIANO - 02/01/2024 - 08:52/08:53 - 04 - 13/01/2024
 www.tecconconsult.it - tecconconsult@tecconconsult.it

BayWa r.e.

N° COMMESSA
Scicli PROGETTO PER LA REALIZZAZIONE DI UNA CENTRALE EOLICA OFFSHORE
 E OPERE DI CONNESSIONE IN PROVINCIA DI RAGUSA
 POTENZA NOMINALE: 750 MW
 VALUTAZIONE IMPATTO AMBIENTALE

ELABORATO SCHEMA ELETTRICO UNIFILARE & FLUSSO DI POTENZA CODICE ELABORATO
Tav.53
 Foglio 2 di 9

SCALA: A0

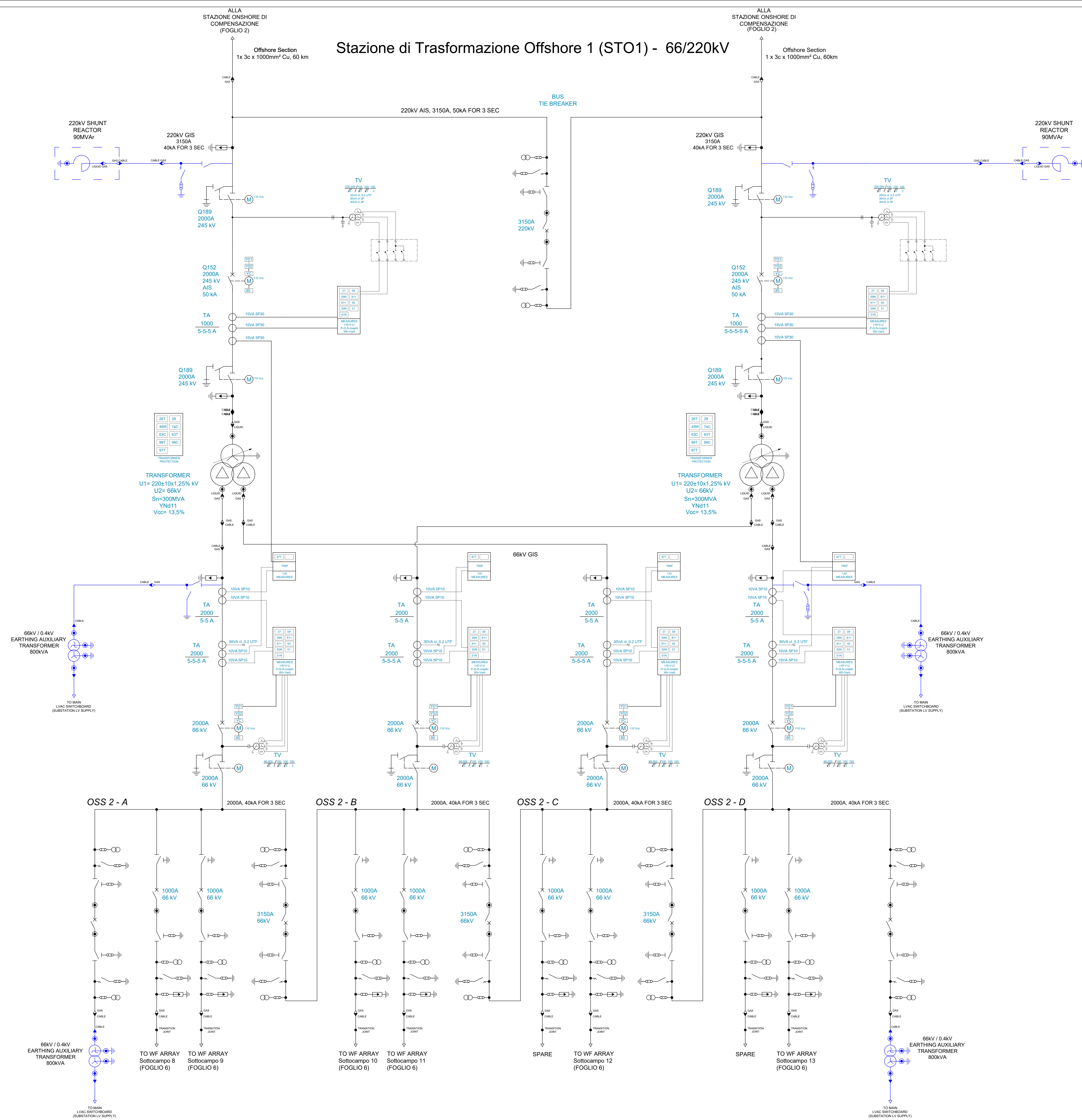
01/08/2024 PRIMA EMISSIONE
 02/01/2024 DESCRIZIONE REVISIONE

TECCONCONSULT
 ING. PAOLO PIERANGELI

NINFEA RINNOVABILI
 ING. PAOLO PIERANGELI

Copyright - Tutti i diritti sono riservati a norma di legge
 Copyright - Tutti i diritti sono riservati a norma di legge

Stazione di Trasformazione Offshore 1 (STO1) - 66/220kV



PROPRONENTE
Ninfea Rinnovabili
Largo Augusto, 3
20122 Milano

PROGETTAZIONE
TECNOCOONSULT Progettista: Ing. Paolo Pierrogi
10100 Milano, 3C
40100 Forlì, 10100 Forlì
P.le. G. Cesare, 10100 Forlì - Tel. +39 071 681010 - Fax +39 071 681010
www.tecnocoonsult.it - tecnocoonsult@tecnocoonsult.it

BayWa r.e.

N° COMMESSA
Scicli

PROGETTO PER LA REALIZZAZIONE DI UNA CENTRALE EOLICA OFFSHORE
E OPERE DI CONNESSIONE IN PROVINCIA DI RAGUSA
POTENZA NOMINALE: 750 MW
VALUTAZIONE IMPATTO AMBIENTALE

ELABORATO SCHEMA ELETTRICO UNIFILARE & FLUSSO DI POTENZA

ELABORATO DA: **Scicli**

SCALA: **A0**

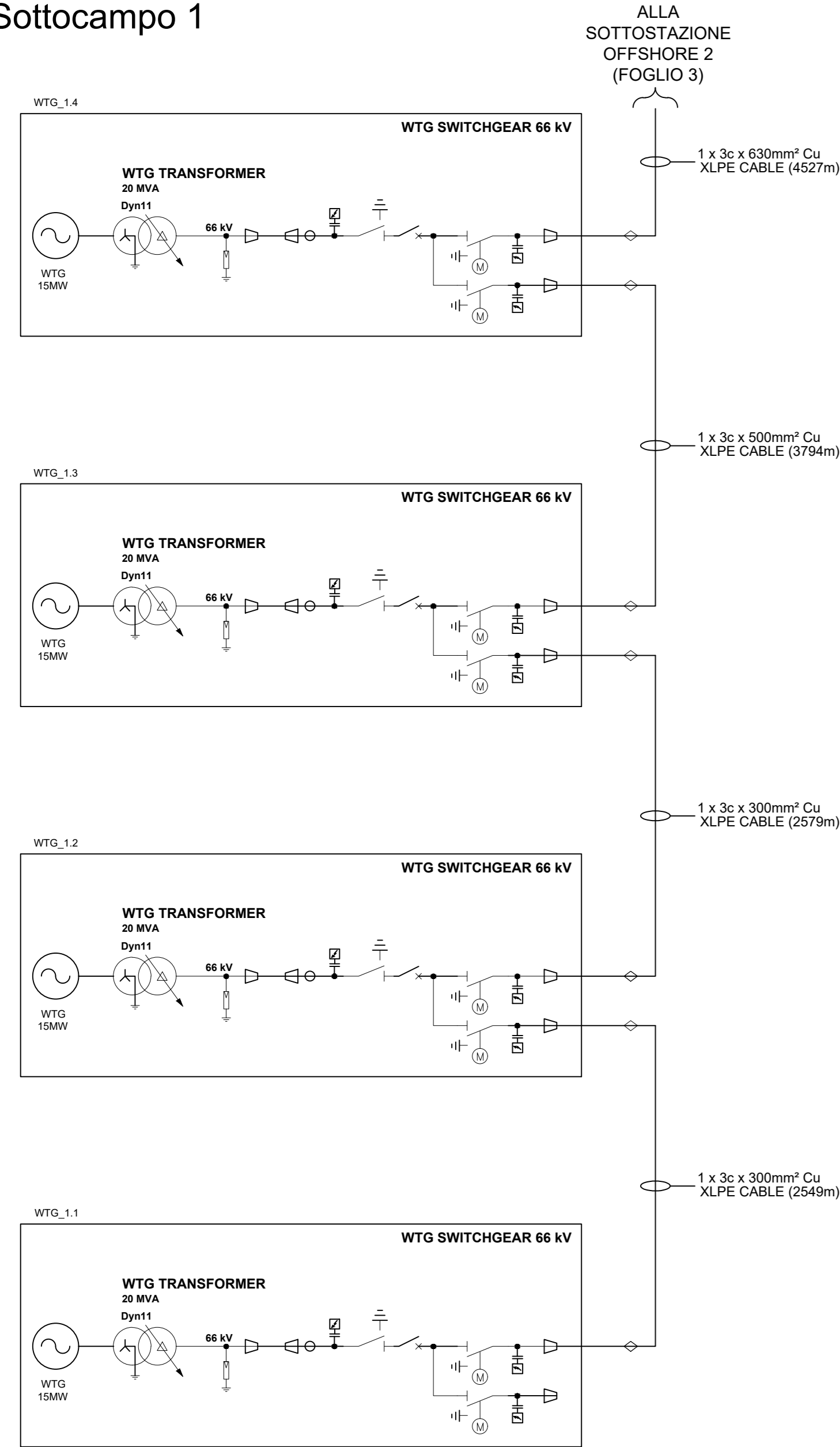
FORMATO: **A0**

Tav.53
Foglio 4 di 9

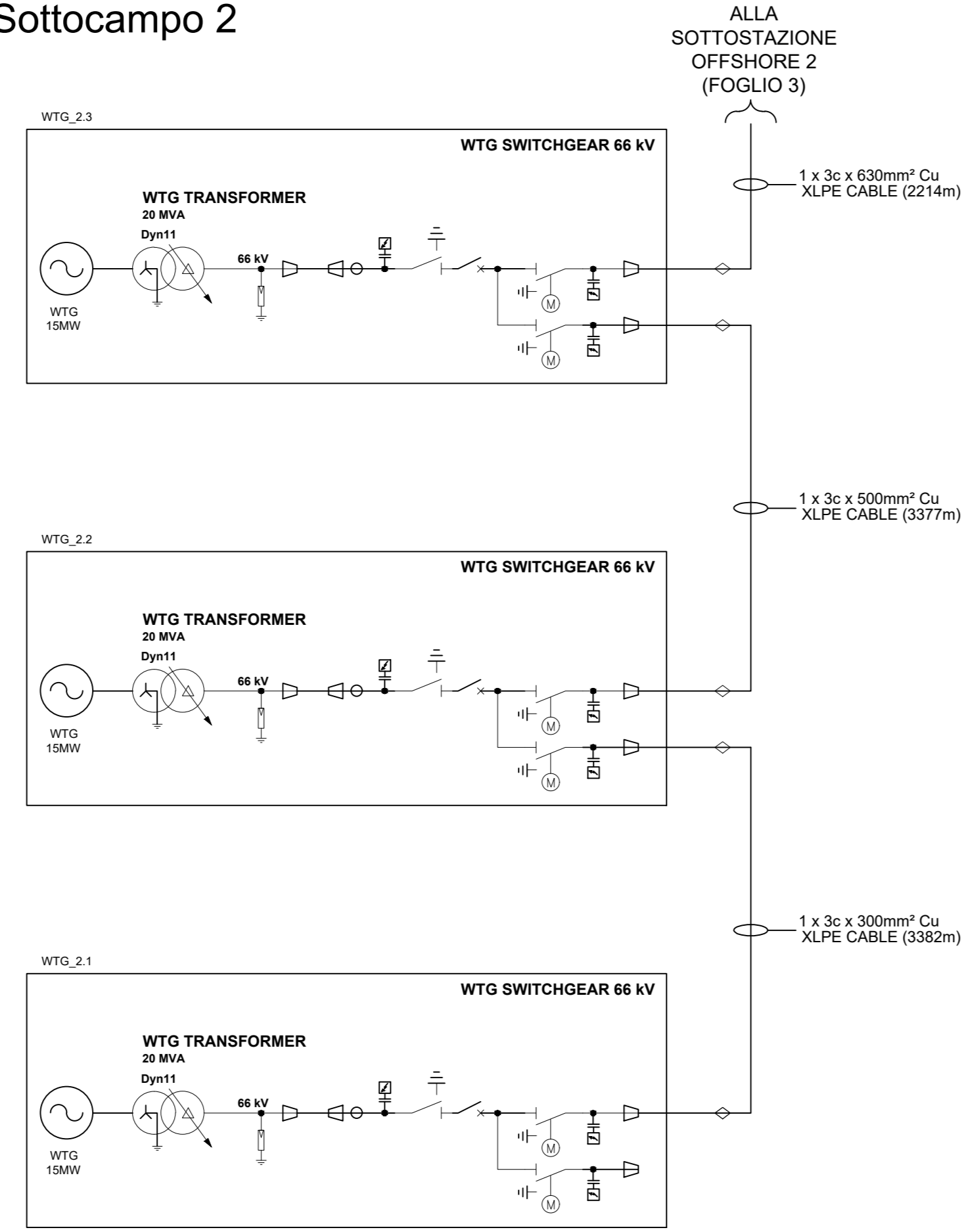
01 / 06/07/2024 / PRIMA EMISSIONE / TECNOCOONSULT / NINFEA RINNOVABILI / NINFEA RINNOVABILI
02 / 06/07/2024 / DESCRIZIONE REVISIONE / REDATTO / VERIFICATO / APPROVATO

Copyright - Tutti i diritti sono riservati a norma di legge
Carico - Rev. 00

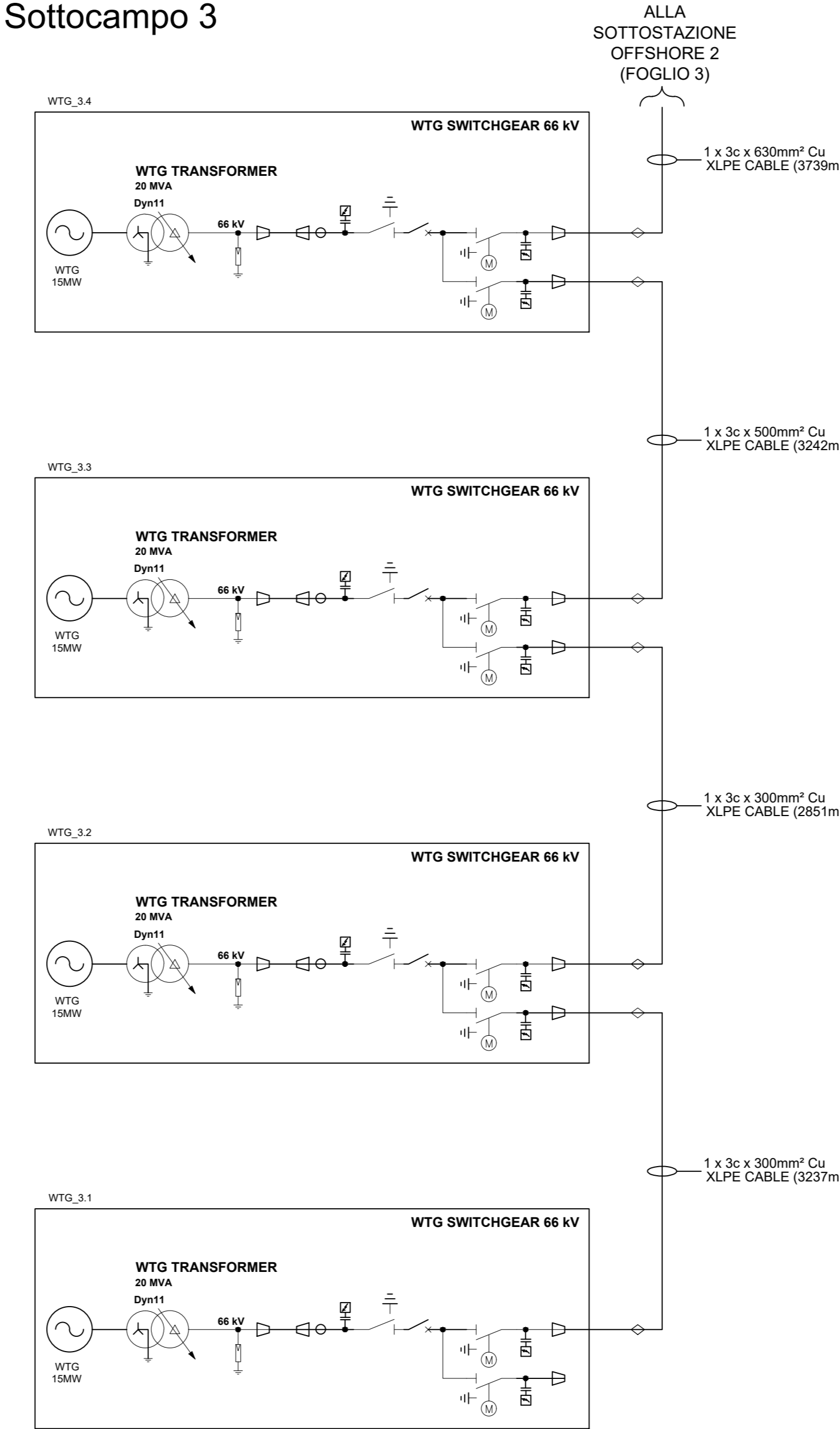
Sottocampo 1



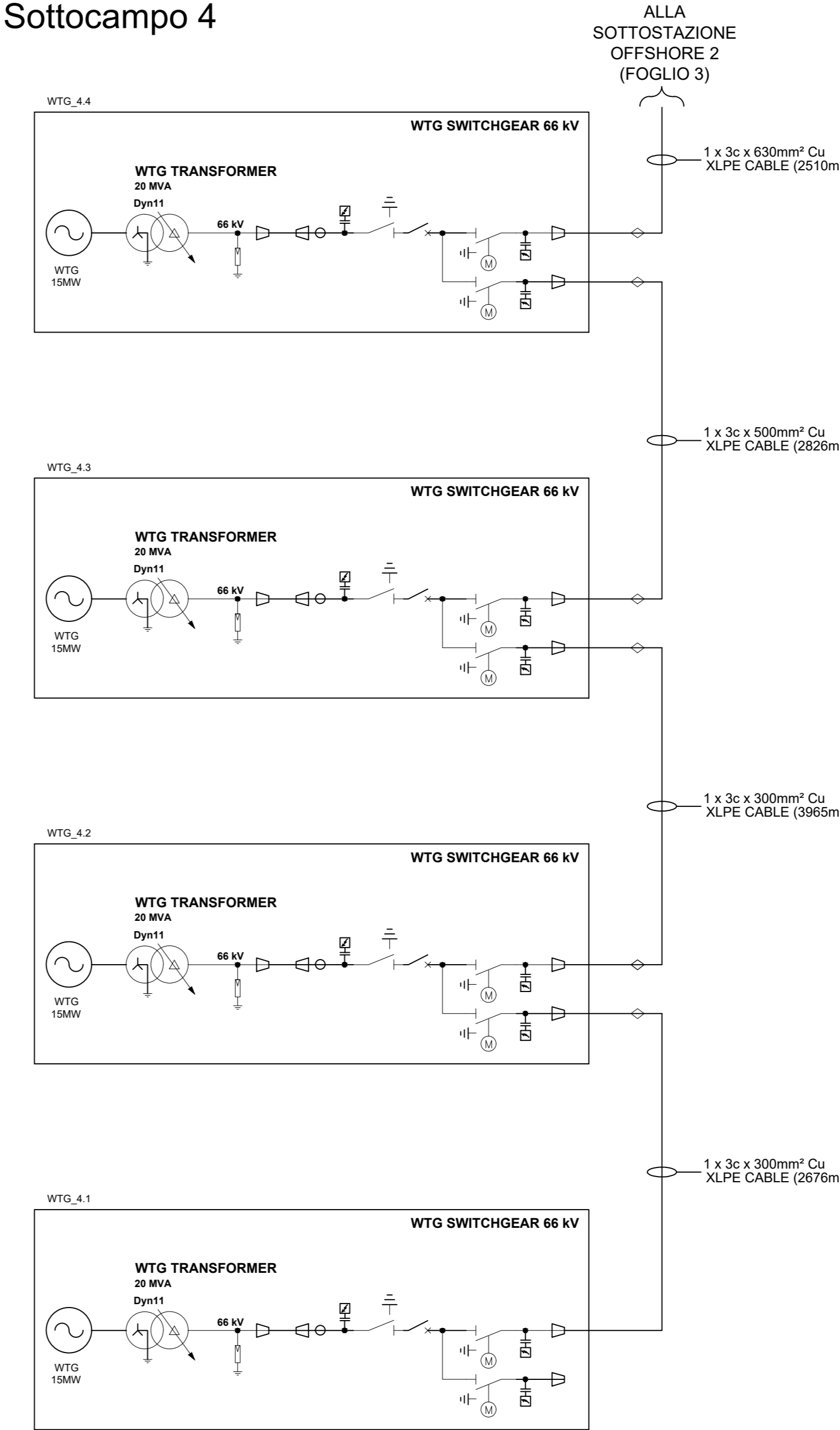
Sottocampo 2



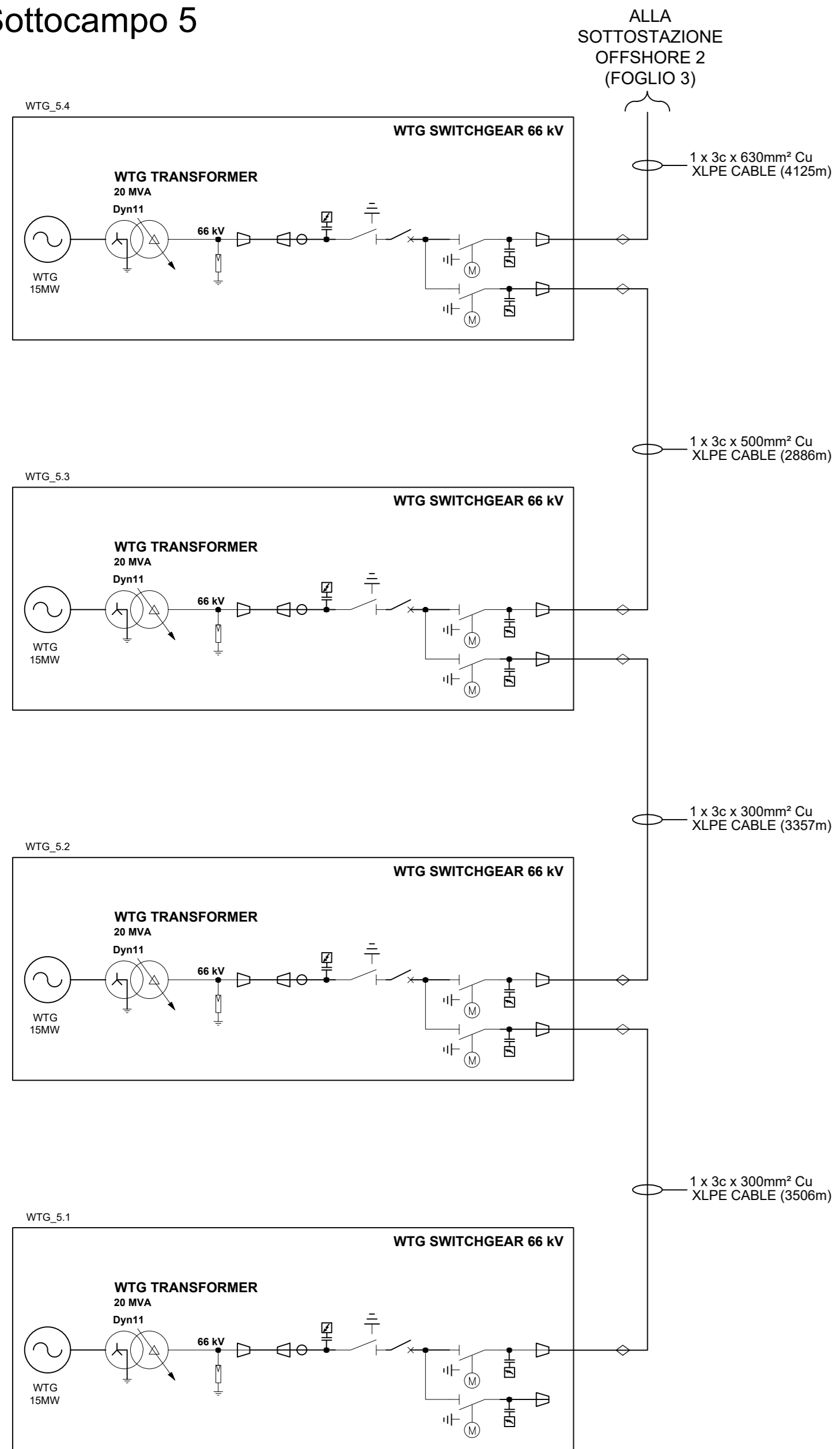
Sottocampo 3



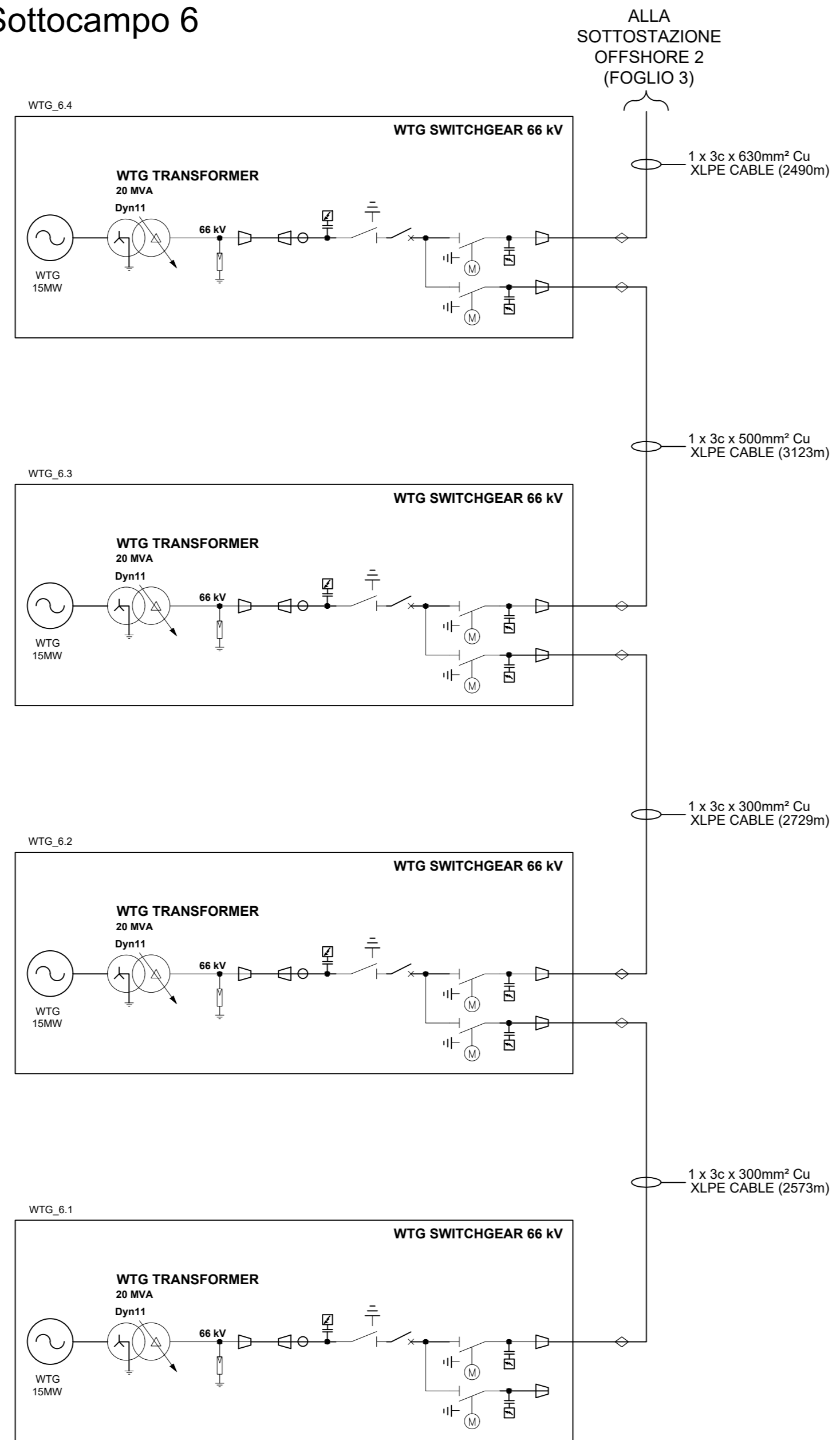
Sottocampo 4



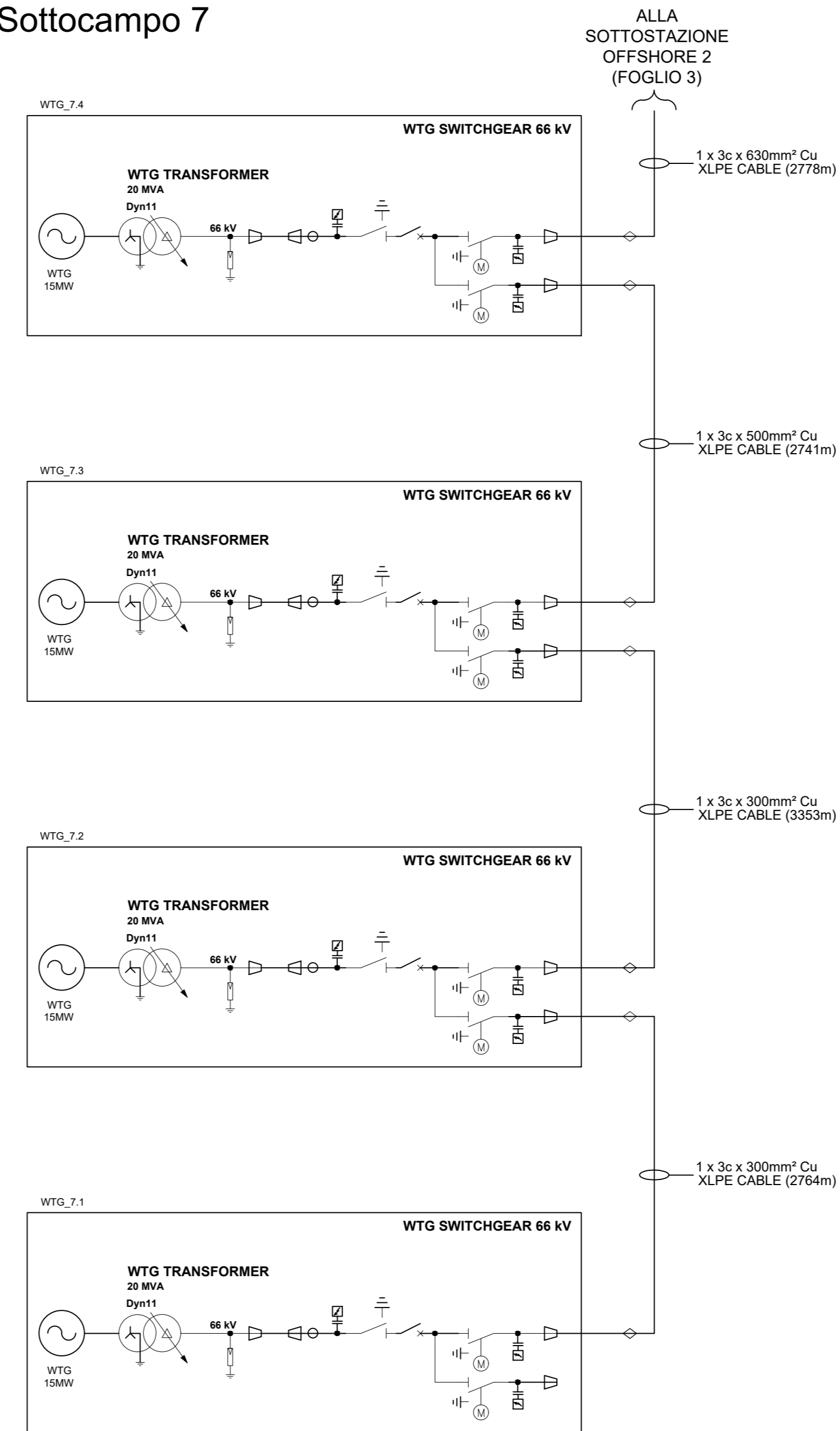
Sottocampo 5



Sottocampo 6



Sottocampo 7



PROFONORE
Ninfea Rinnovabili
 Largo Augusto, 3
 20122 Milano

PROGETTAZIONE
TECNOCONSULT Progettista: Ing. Paolo Pierangeli
 Via Salaria, 300
 00198 Roma (RM) Italy
 Phone: +39 06 571 86466 - 39 0721 863370 - fax: +39 0721 863372
 www.tecnoconsult.it - tecnoconsult@tecnoconsult.it

BayWa r.e.

N° COMMESSA
Scicli PROGETTO PER LA REALIZZAZIONE DI UNA CENTRALE EOLICA OFFSHORE
 E OPERE DI CONNESSIONE IN PROVINCIA DI RAGUSA
 POTENZA NOMINALE: 750 MW
 VALUTAZIONE IMPATTO AMBIENTALE

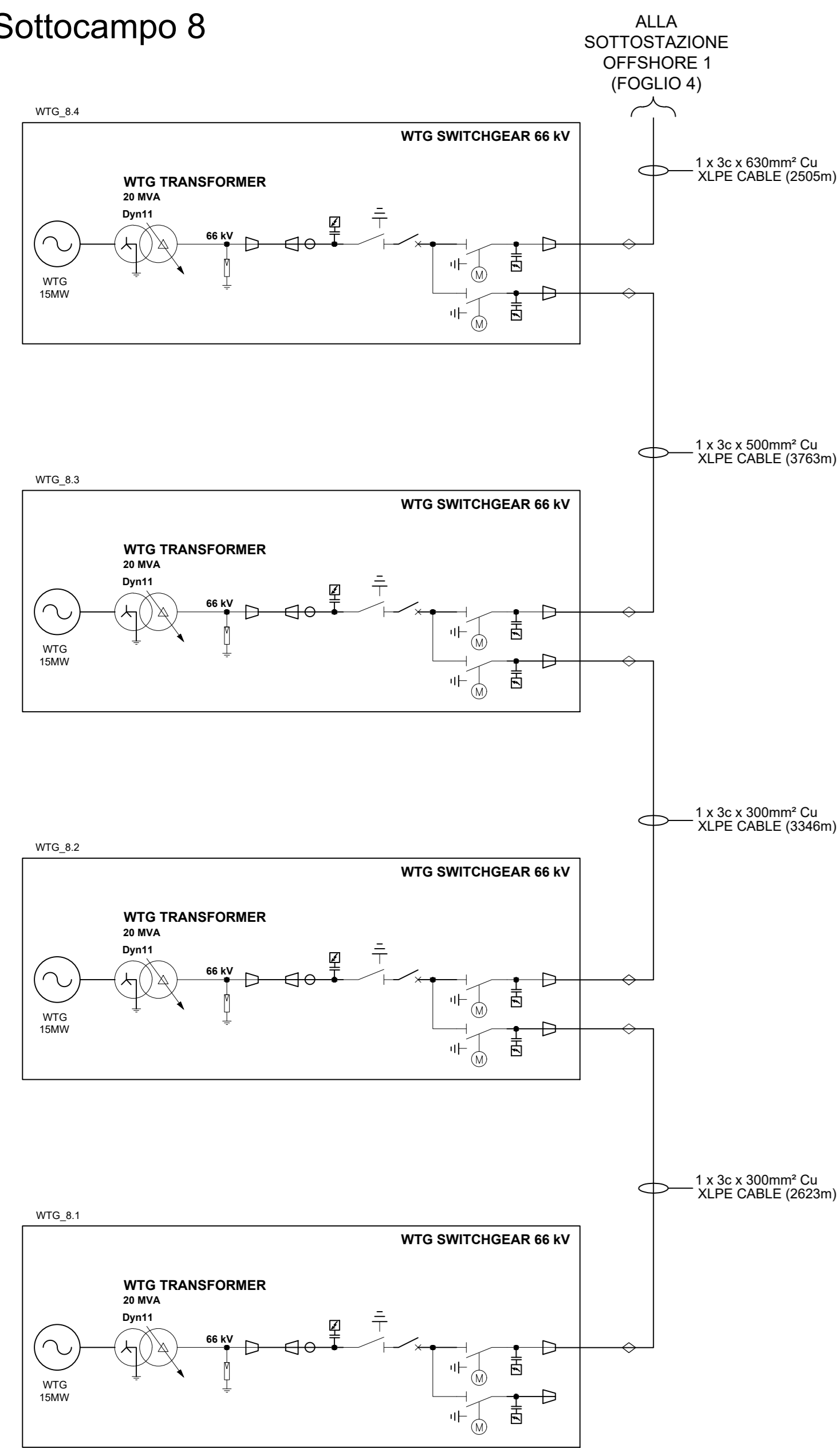
ELABORATO SCHEMA ELETTRICO UNIFILARE & FLUSSO DI POTENZA CODICE ELABORATO
Tav.53
 Foglio 5 di 9

SCALA: A0

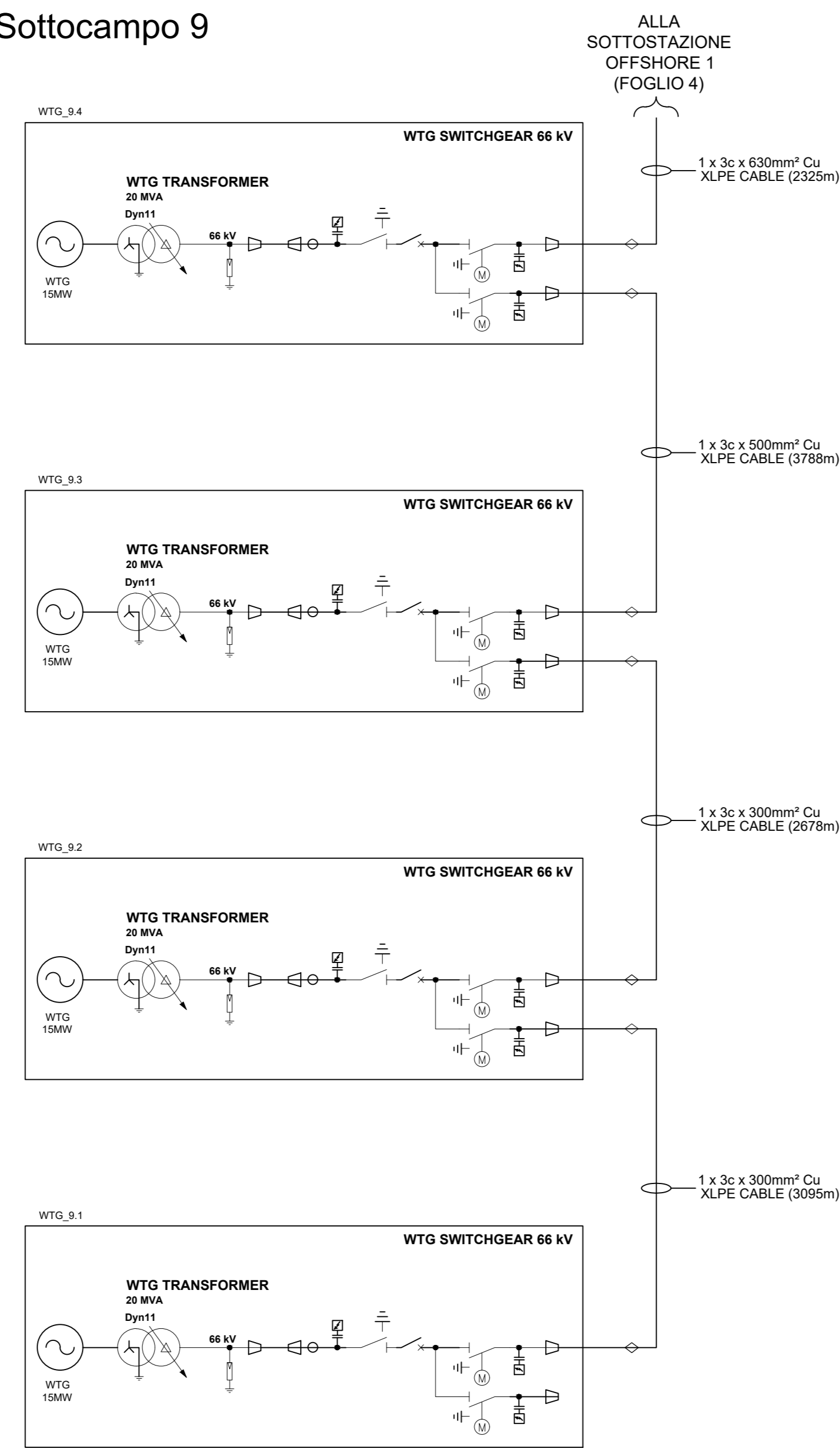
01_19/07/2024 PRIMA EMISSIONE TECNOCONSULT NINFEA RINNOVABILI NINFEA RINNOVABILI
 02_12/08/2024 DESCRIZIONE REVISIONE REGISTRO LAVORATA APPROVAZIONE

Copyright - Tutti i diritti sono riservati a norma di legge
 Caricab - Rev. 00

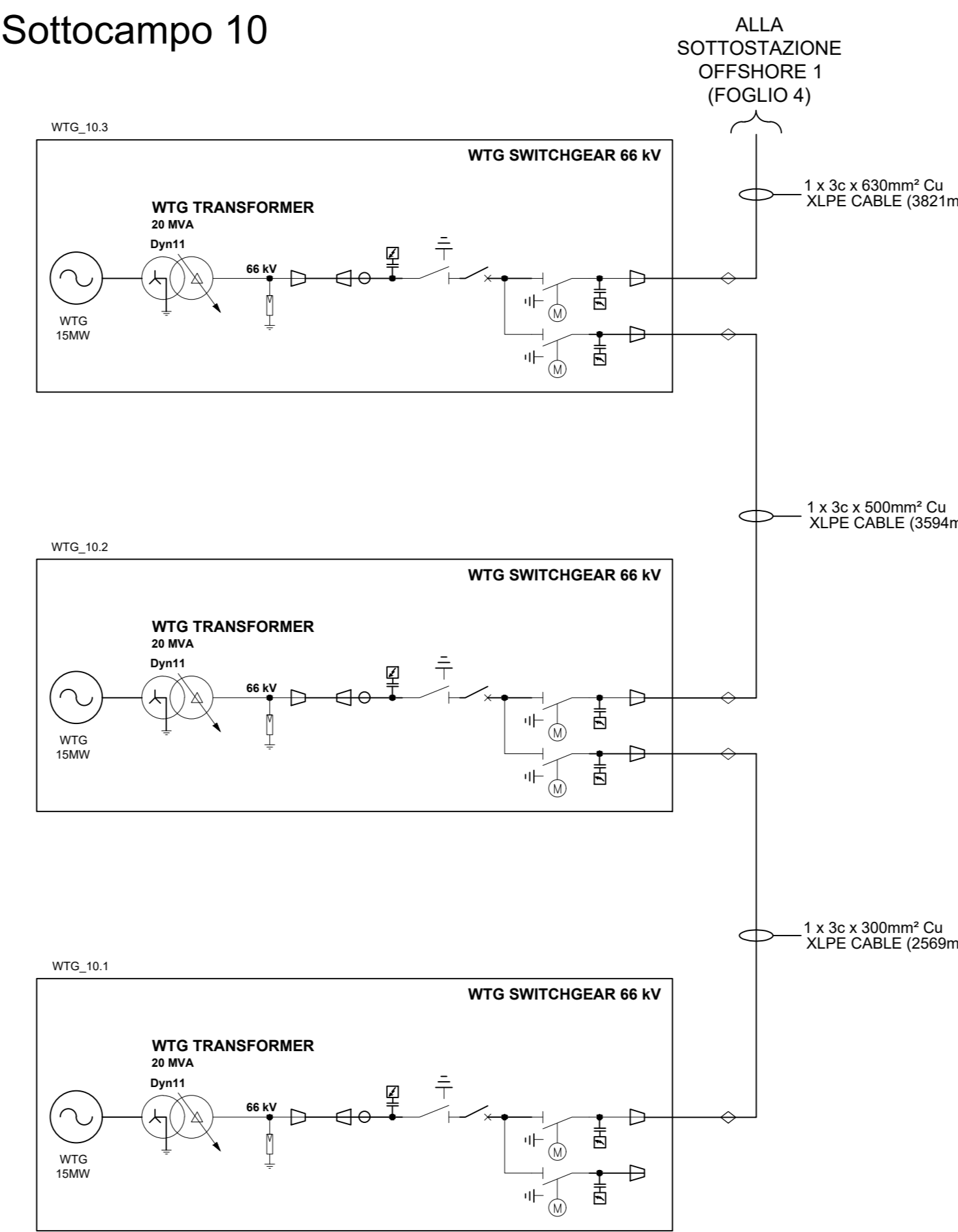
Sottocampo 8



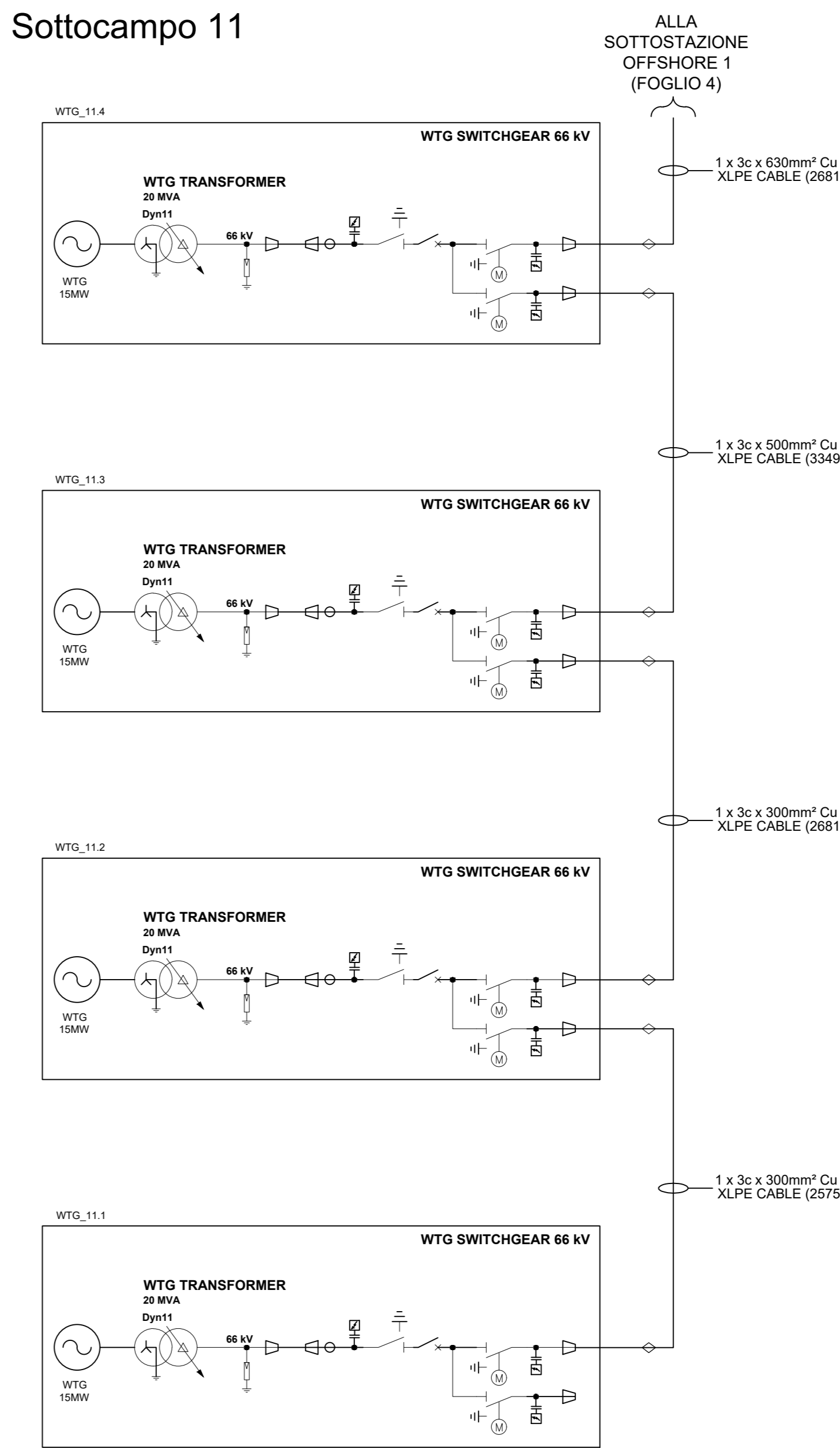
Sottocampo 9



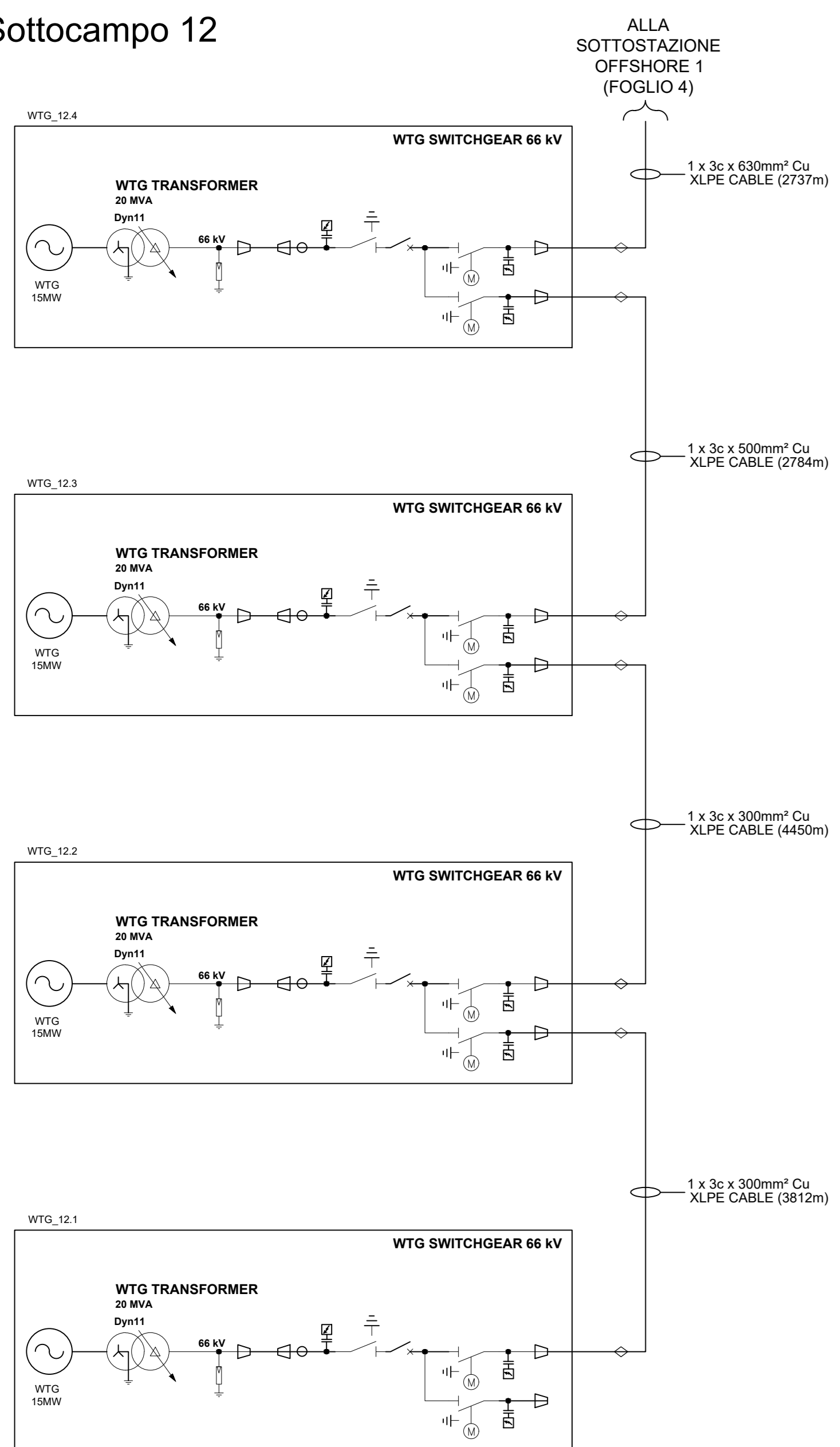
Sottocampo 10



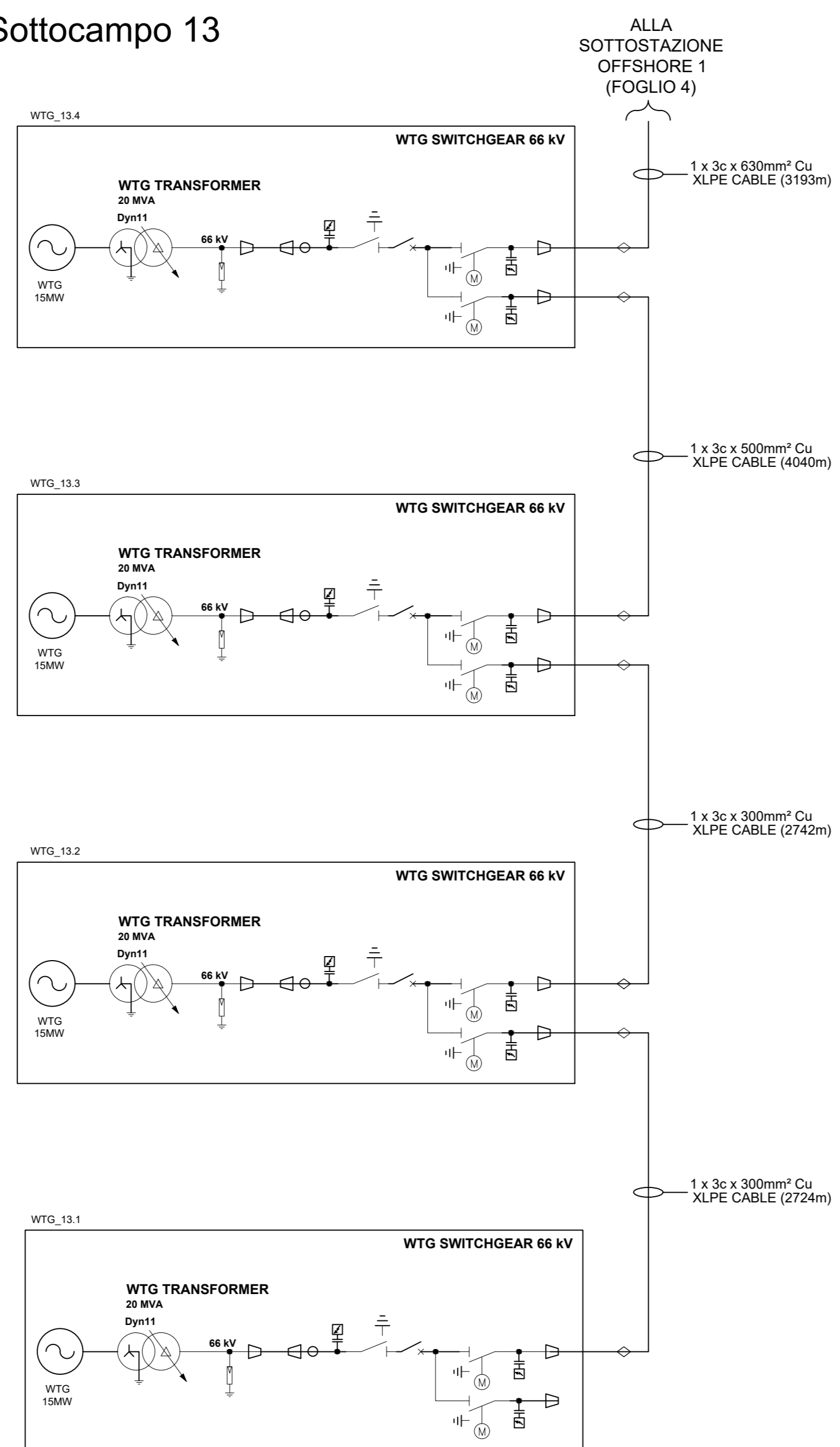
Sottocampo 11



Sottocampo 12



Sottocampo 13



PROPRONENTE
Ninfea Rinnovabili
Largo Augusto, 3
20122 Milano

PROGETTAZIONE
Tecnococonsult
Ing. Paolo Pierangeli

BayWa r.e.

N° COMMESSA
Scicli
PROGETTO PER LA REALIZZAZIONE DI UNA CENTRALE EOLICA OFFSHORE
E OPERE DI CONNESSIONE IN PROVINCIA DI RAGUSA
POTENZA NOMINALE: 750 MW
VALUTAZIONE IMPATTO AMBIENTALE

ELABORATO
SCHEMA ELETTRICO UNIFILARE & FLUSSO DI POTENZA

SCALA: A0

Tav.53
Foglio 6 di 9

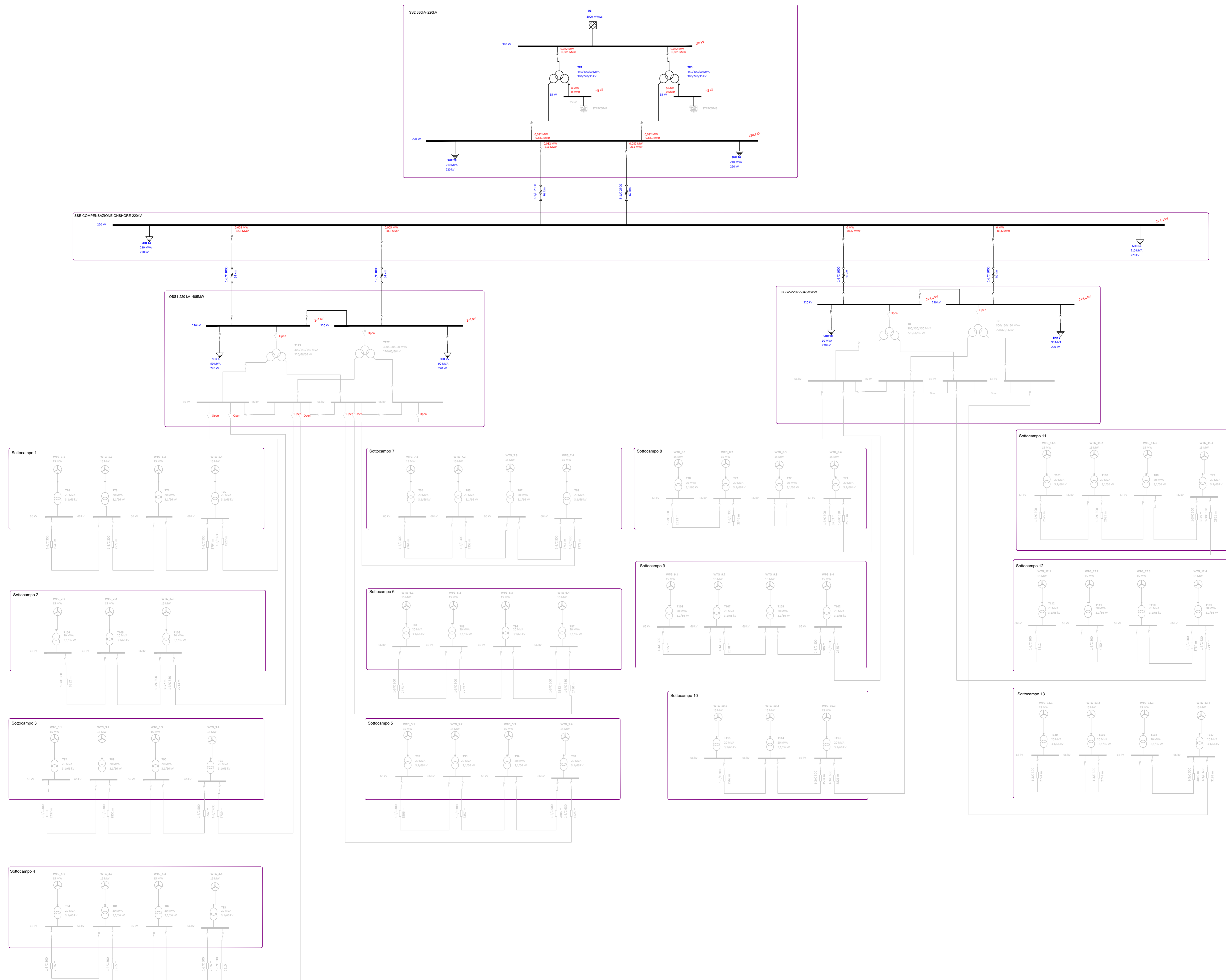
01_05/07/2024 PRIMA EMISSIONE
02_06/08/2024 DESCRIZIONE REVISIONE

TECHNOCOONSULT
ING. PAOLO PIERANGELI

NINFEA RINNOVABILI
ING. PAOLO PIERANGELI

Copyright - Tutti i diritti sono riservati a norma di legge.
Carigo - Rev. 00

LOAD FLOW 2 - Linee a vuoto con compensazione reattiva



PROPRONTE
Ninfea Rinnovabili
 Largo Augusto, 3
 20122 Milano

PROGETTAZIONE
TECNOCONSULT Progettista
 Ing. Paolo Pierangeli
 10126/00100
 01027 Fara (PR) ITALY
 Phone: +39 0571 804040 - 39 0721 863170 - fax: +39 0721 863173
 www.tecniconsult.it - tecniconsult@tecniconsult.it

BayWa r.e.

N° COMMESSA
Scicli PROGETTO PER LA REALIZZAZIONE DI UNA CENTRALE EOLICA OFFSHORE
 E OPERE DI CONNESSIONE IN PROVINCIA DI RAGUSA
 POTENZA NOMINALE: 750 MW
 VALUTAZIONE IMPATTO AMBIENTALE

ELABORATO SCHEMA ELETTRICO UNIFILARE & FLUSSO DI POTENZA

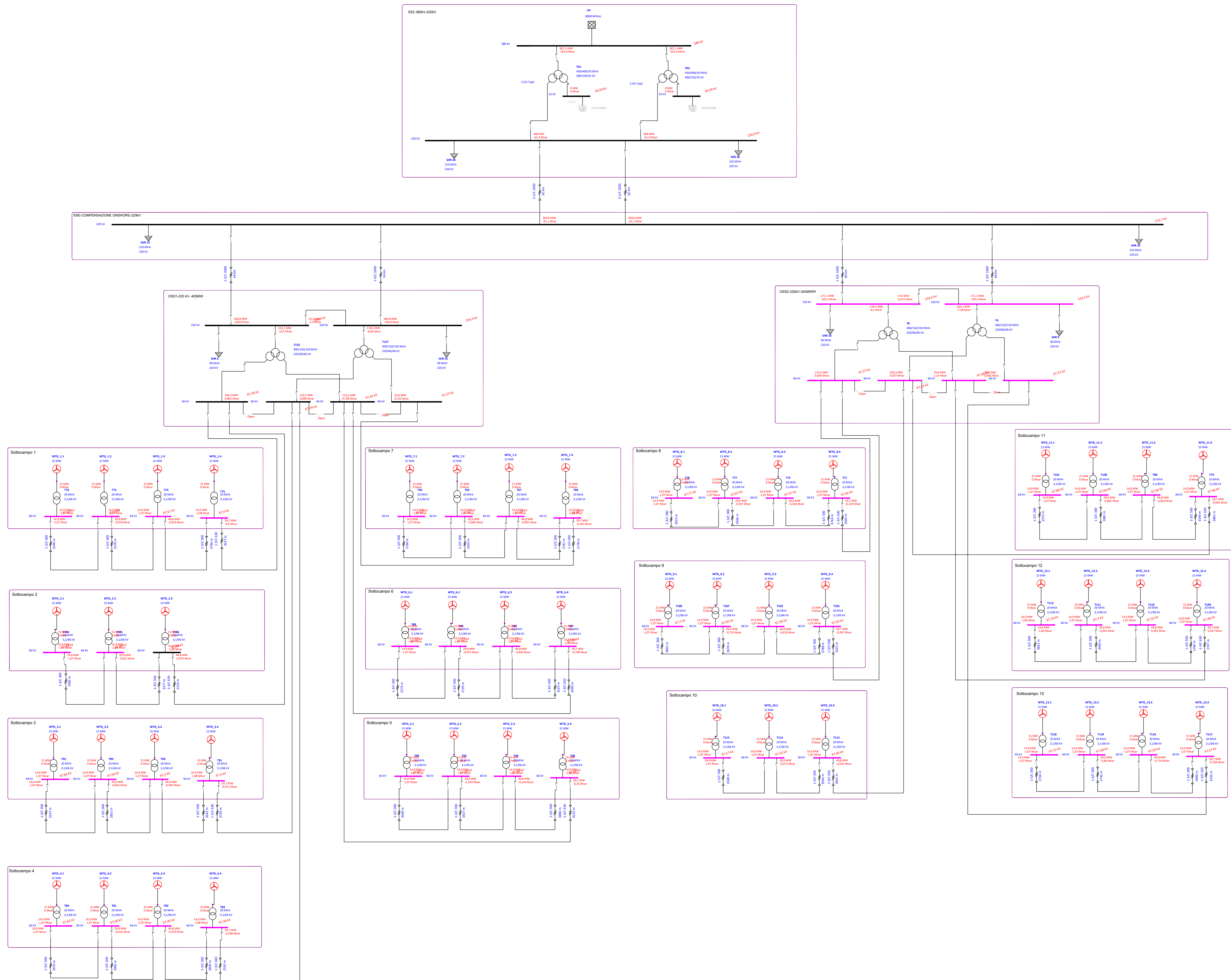
SCALA: **FORMATO:** **A0**

Tav.53
 Foglio 8 di 9

01 06072024 PRIMA EMISSIONE TECNOCONSULT NINFEA RINNOVABILI NINFEA RINNOVABILI
 02 06072024 DESCRIZIONE REVISIONE REDATTO VERIFICATO APPROVAZIONE

Caricò - Rev. 00 COPYRIGHT - TUTTI I DIRITTI SONO RISERVATI A NORMA DI LEGGE

LOAD FLOW 3 - Impianto in produzione



PROGETTANTE
Ninfea Rinnovabili
 Largo Augusto, 3
 20122 Milano

PROGETTAZIONE
TECCONCONSULT Progettista: Ing. Paolo Pierozzi
 10126 Milano, 3C
 40100 Forlì (PR) ITALY
 P.lella - 40121 Forlì (PR) - 0542766370 - fax - 0542716873
 www.tecconconsult.it - tecconconsult@tecconconsult.it

BayWa r.e.

N° COMMESSA
Scicli PROGETTO PER LA REALIZZAZIONE DI UNA CENTRALE EOLICA OFFSHORE
 E OPERE DI CONNESSIONE IN PROVINCIA DI RAGUSA
 POTENZA NOMINALE: 750 MW
 VALUTAZIONE IMPATTO AMBIENTALE

ELABORATO SCHEMA ELETTRICO UNIFILARE & FLUSSO DI POTENZA CODICE ELABORATO
Tav.53
 Foglio 9 di 9

SCALA: FORMATO: **A0**

01_19/07/2024 PRIMA EMISSIONE
 02_12/08/2024 DESCRIZIONE REVISIONE

TECCONCONSULT NINFEA RINNOVABILI NINFEA RINNOVABILI
 INGEGNERIA APPROPRIAZIONE

Copyright - Tutti i diritti sono riservati a norma di legge
 Caricatore - Rev. 00