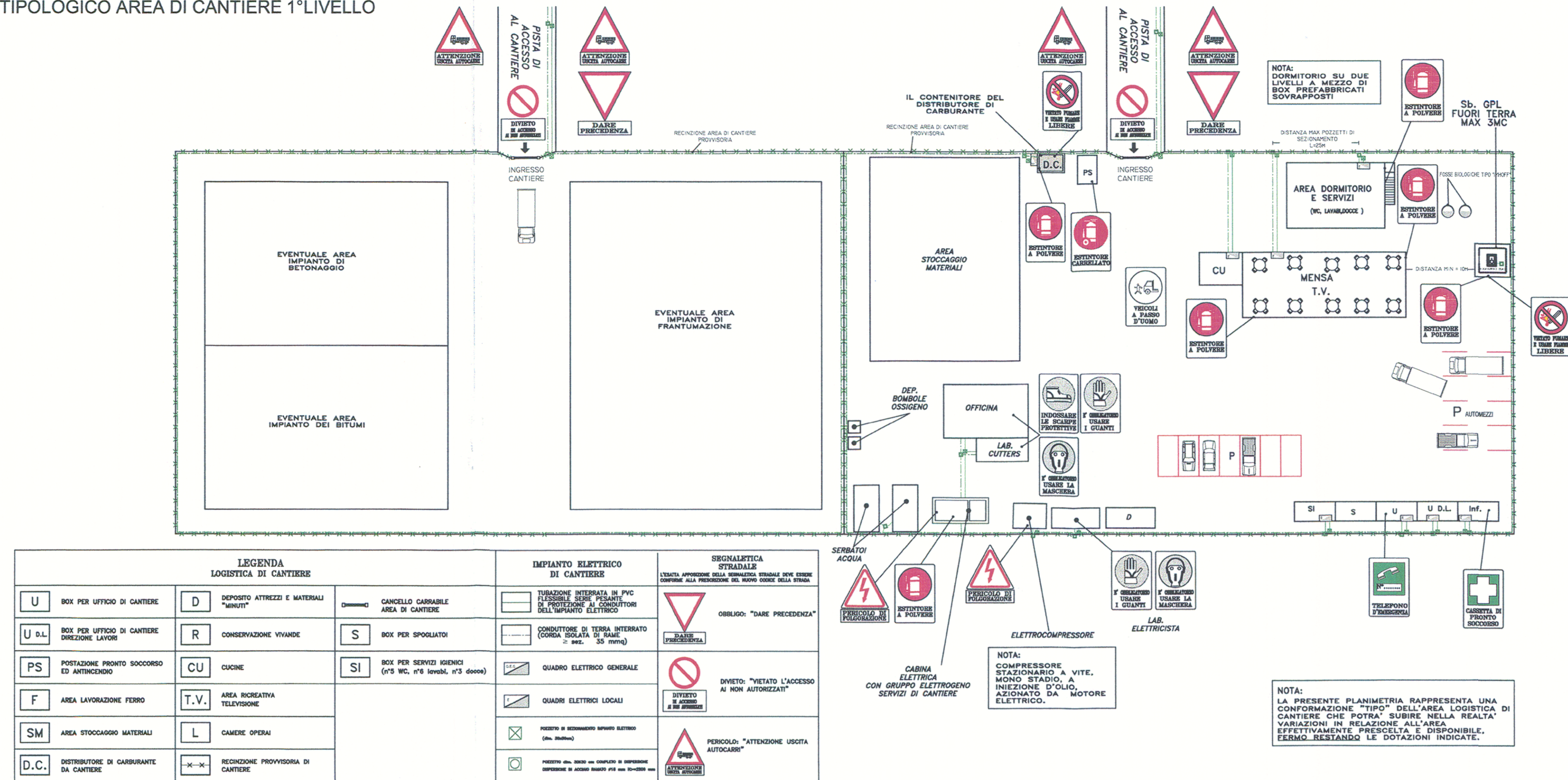
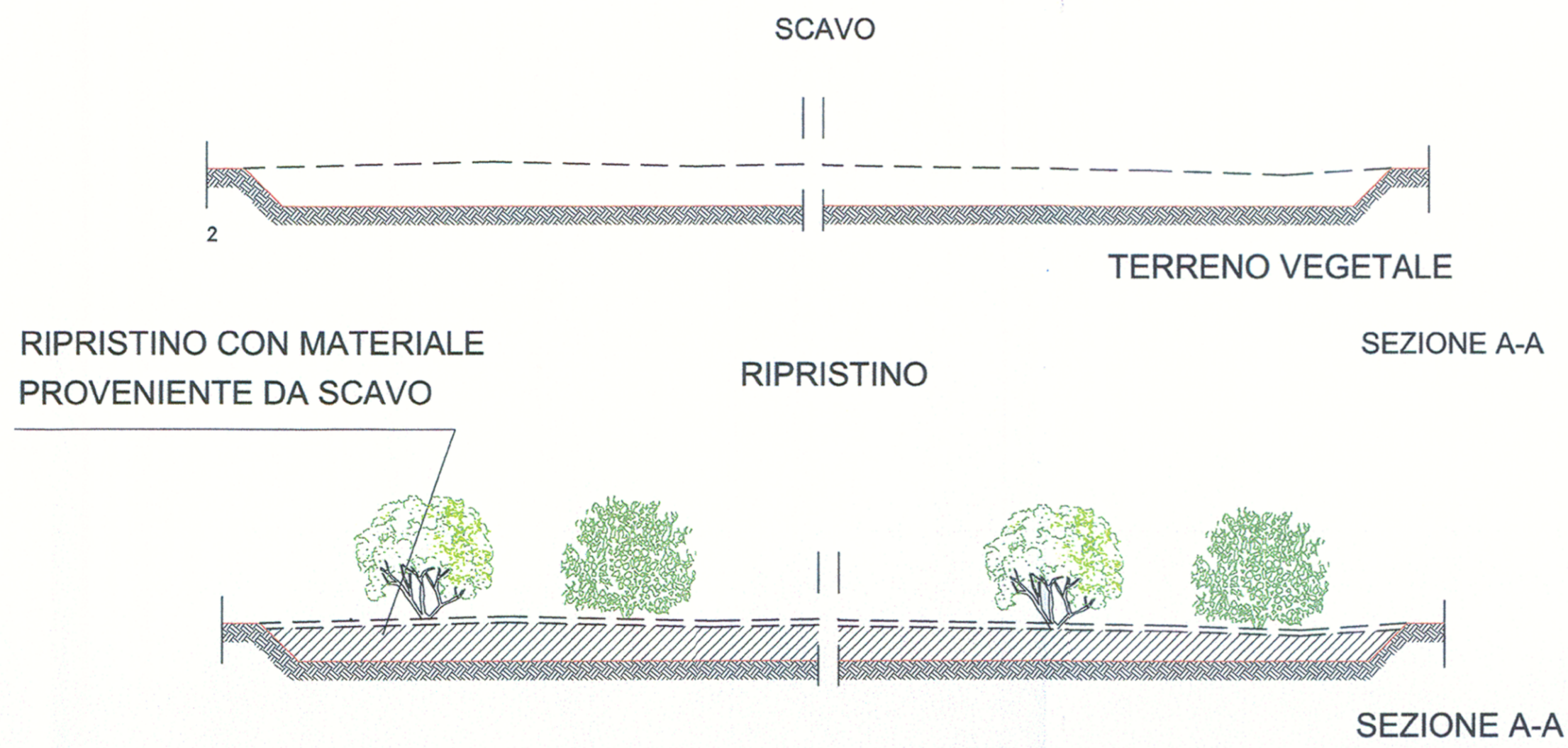


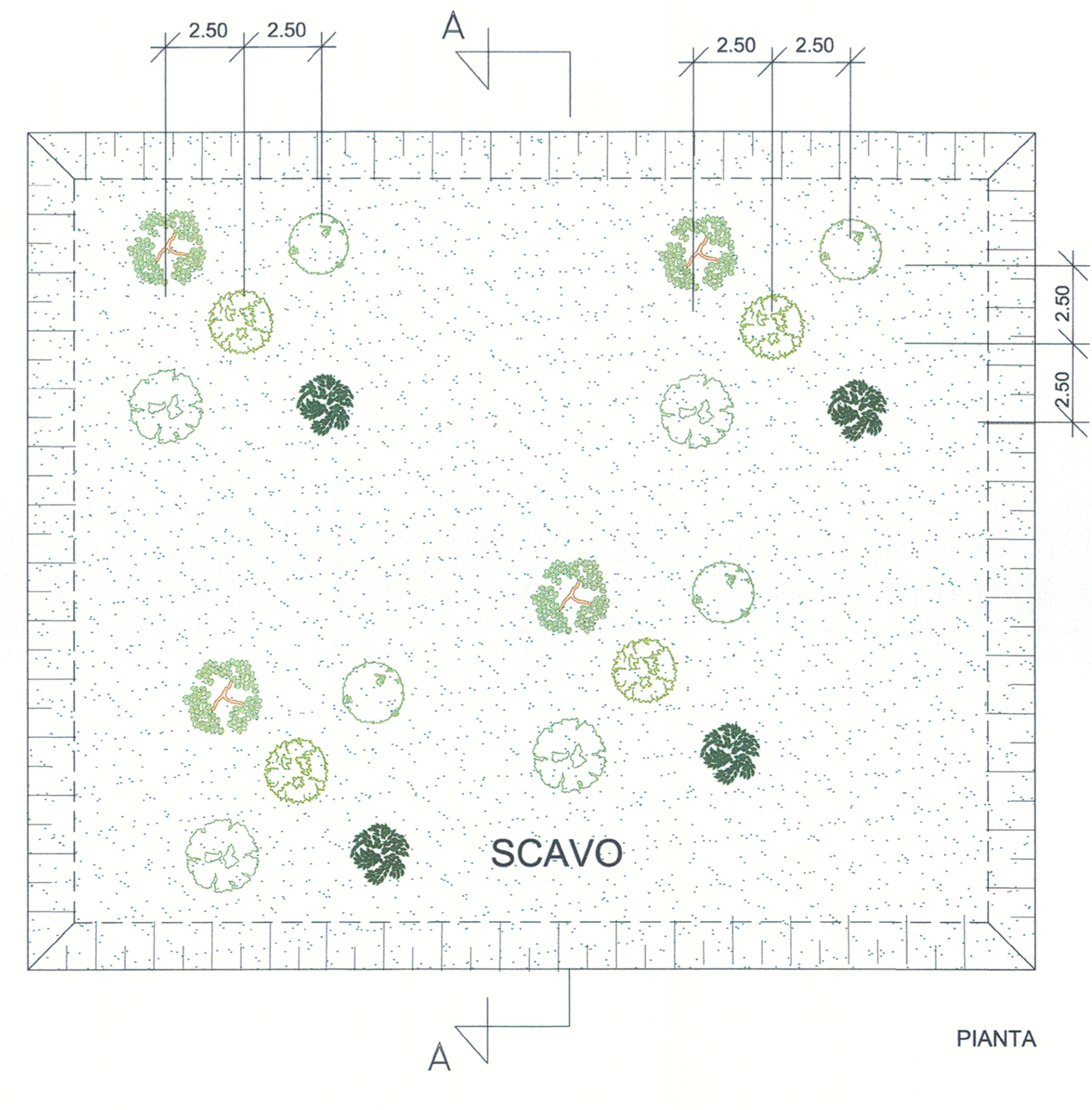
SCHEMA TIPOLOGICO AREA DI CANTIERE 1° LIVELLO



RIPRISTINO AMBIENTALE DELL'AREA DI CANTIERE



SPECIE ARBUSTIVE	MESSA A DIMORA DI ARBUSTI
LENTISCO (Pistacia lentiscus) MIRTO (Myrtus communis) GINESTRA COMUNE (Spartium junceum) ROSMARINO (Rosmarinus officinalis) OLEASTRO (Olea europea var. sylvestris) CISTO DI MONTPELLIER (Cistus monspeliensis)	<p>ARBUSTI</p> <p><b>Numero di specie arbustive utilizzate su 100 m</b></p> <p>LENTISCO (Pistacia lentiscus) n° 10                      MIRTO (Myrtus communis) n°5                      GINESTRA COMUNE (Spartium junceum) n°10                      ROSMARINO (Rosmarinus officinalis) n°10                      OLEASTRO (Olea europea var. sylvestris) n°5                      CISTO DI MONTPELLIER (Cistus monspeliensis) n°10</p>



**ANAS S.p.A.**  
 Direzione Centrale Programmazione Progettazione

LAVORI DI COSTRUZIONE DELLA  
 S.S.106 JONICA (E90) - CAT. B -  
 MEGALOTTO 9  
 DALLO SVINCOLO AEROPORTO S.ANNA (KM 235+800)  
 A MANDATORICCIO (KM 306+000)

PROGETTO PRELIMINARE - STUDIO DI IMPATTO AMBIENTALE

GRUPPO DI PROGETTAZIONE ANAS RESPONSABILE DI SETTORE Dott. Arch. Giuseppe Barilo RESPONSABILE DI ITINERARIO Dott. Ing. Giulio Petrizzelli RESPONSABILI TECNICI Dott. Ing. Domenico Cimino Tracciati Dott. Ing. Marco Mancina Geotecnica Dott. Ing. Fulvio M. Saccodato Idraulica Dott. Ing. Davide Di Pietro Strutture Dott. Geol. Stefano Serangeli Geologia Dott. Arch. Barbara Banchini Ambiente Dott. Ing. Francesco Bazzi Impianti Geom. Andrea F. Furlan Computi	PROGETTISTA: Dott. Ing. ANTONIO VALENTE Ordine degli Ingegneri di Roma n° 20739	
ASSISTENZA ALLA PROGETTAZIONE		
RTI: PROGER SpA VIA Ingegneria Srl D'APPOLONIA SpA DE.MA.CO Srl		
Il Responsabile dello Studio di Impatto Ambientale Dott. Arch. Barbara Banchini Ord. Arch. Roma e Prov. N. 14321	VISTO: IL RESP. DEL PROCEDIMENTO Dott. Arch. GIUSEPPE BARILA'	DATA 22 LUG. 2005 004043 PROTOCOLLO

PROGETTO PRELIMINARE  
 SISTEMAZIONE TIPO DELLE AREE DI CANTIERE, CAVA E DEPOSITO  
 CANTIERI DI 1° LIVELLO

CODICE PROGETTO	CODICE FILE	REVISIONE	FOGLIO	SCALA
L07161 P 0401	T00CA00CANCD01	A	01 di 01	VARIE
D	-	-	-	-
C	-	-	-	-
B	-	-	-	-
A	Emissione	Mag-2005	Ing. Nicchiarelli	Geol. Serangeli
REV.	DESCRIZIONE	DATA	VERIFICATO	CONTROLLATO