



PROPONENTE



PROGETTO PER LA REALIZZAZIONE DI UN PARCO EOLICO OFFSHORE
NELLO STRETTO DI SICILIA - EUREKA WIND
38 WTG – 570 MW

PROGETTO DEFINITIVO - SIA

GRUPPO DI PROGETTAZIONE

Progettazione e Studio di Impatto Ambientale



GEOWYND



Studio misure di mitigazione e compensazione



SIA.ES.10 ARCHEOLOGIA OFFSHORE

ES.10.4 Carta del rischio archeologico - offshore

REV.	DATA	DESCRIZIONE
00	07/24	1° emissione



CARTA DEL RISCHIO ARCHEOLOGICO

LEGENDA

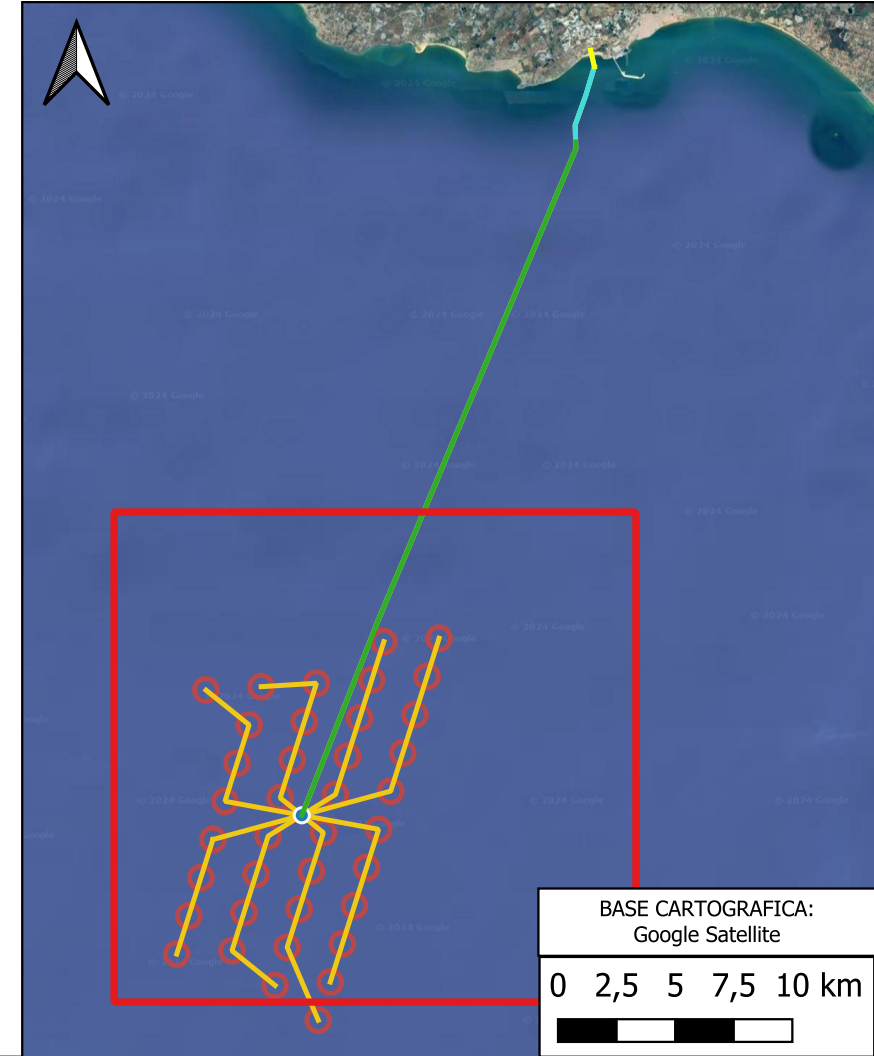
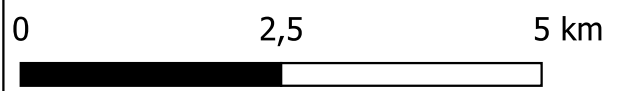
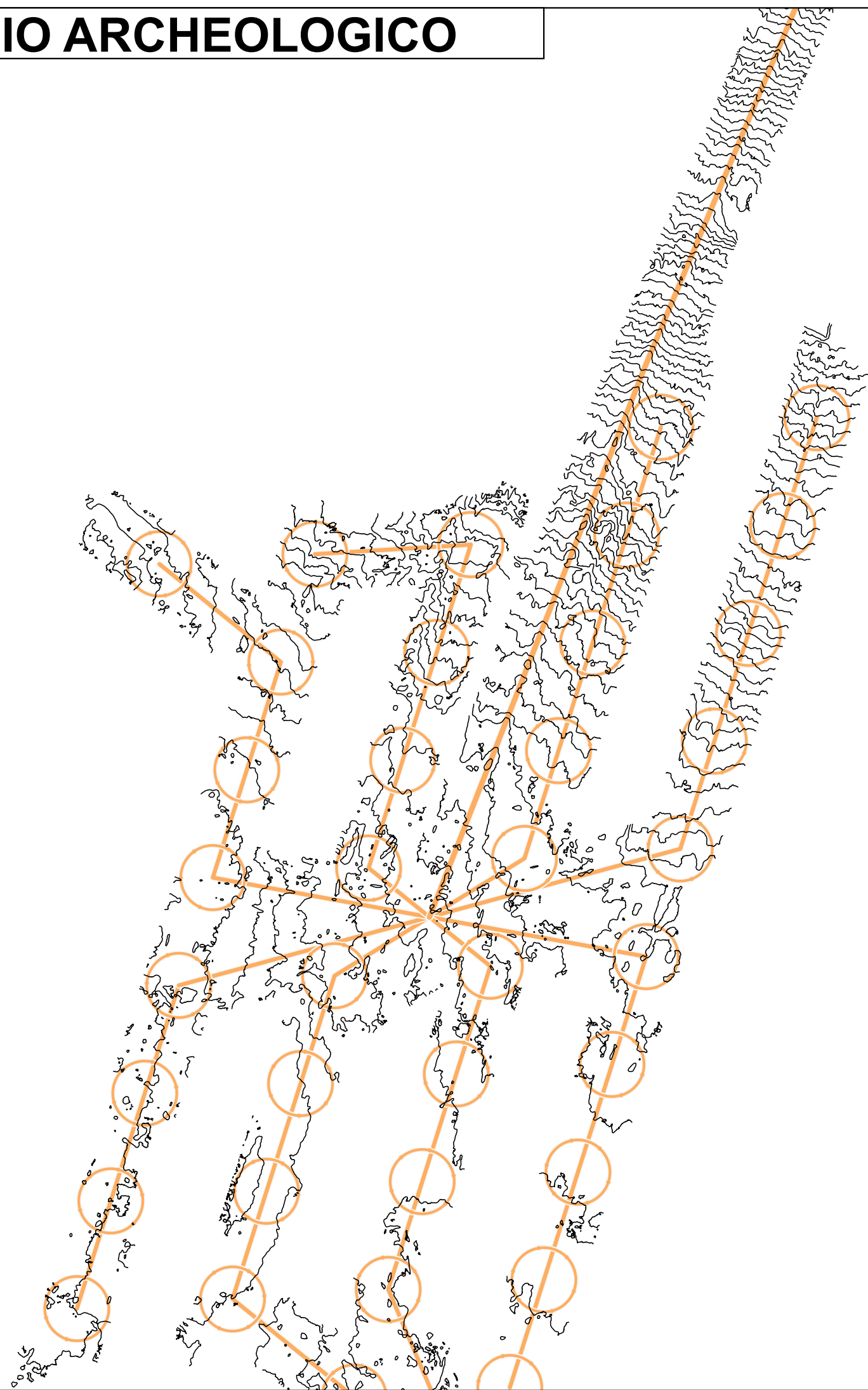
PROGETTO OFFSHORE

- toc
- microtrenching
- trenching
- SE_offshore
- Cavidotti interni
- Ancoraggi
- Buca Giunti

AREE DI POTENZIALE E RISCHIO VRD - Carta del rischio

- rischio alto
- rischio medio
- rischio basso
- rischio nullo
- ISOBATE

BASE CARTOGRAFICA
IGM 1:25000
BATIMETRIA



BASE CARTOGRAFICA:
Google Satellite

0 2,5 5 7,5 10 km

CARTA DEL RISCHIO ARCHEOLOGICO

LEGENDA

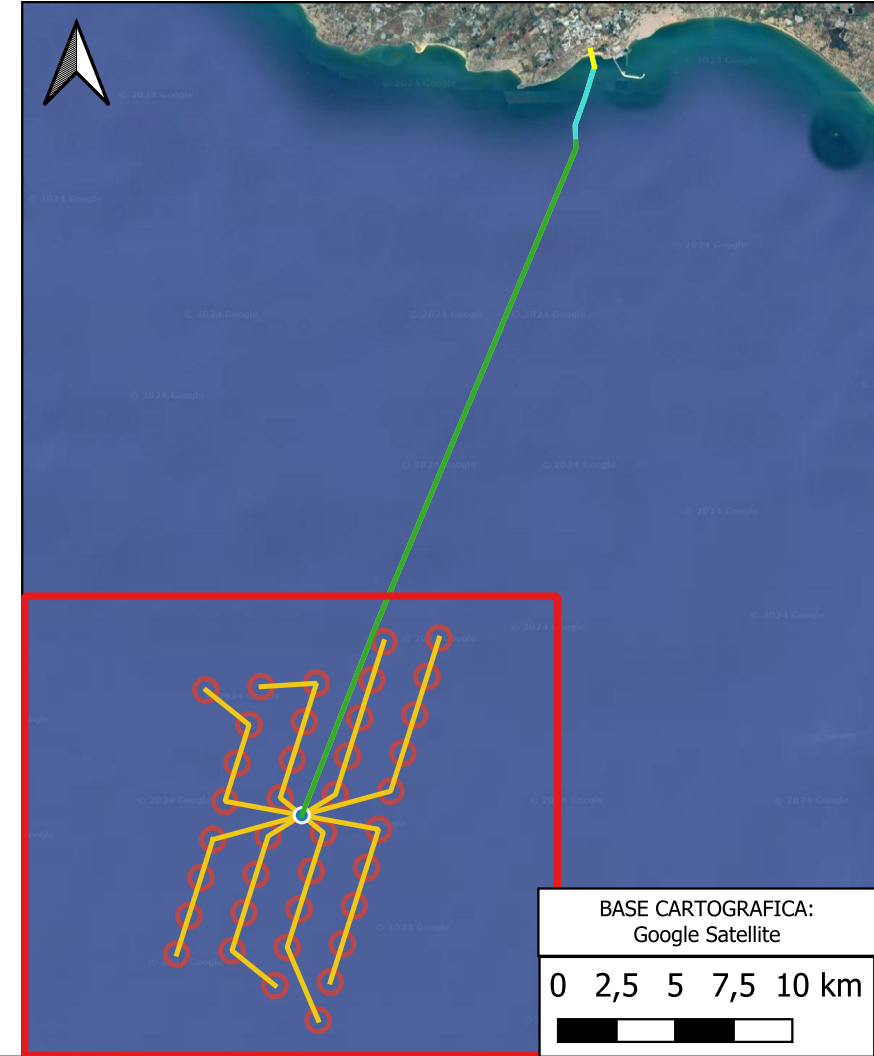
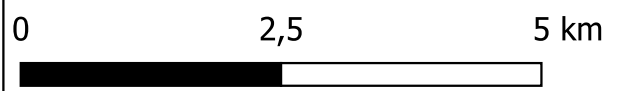
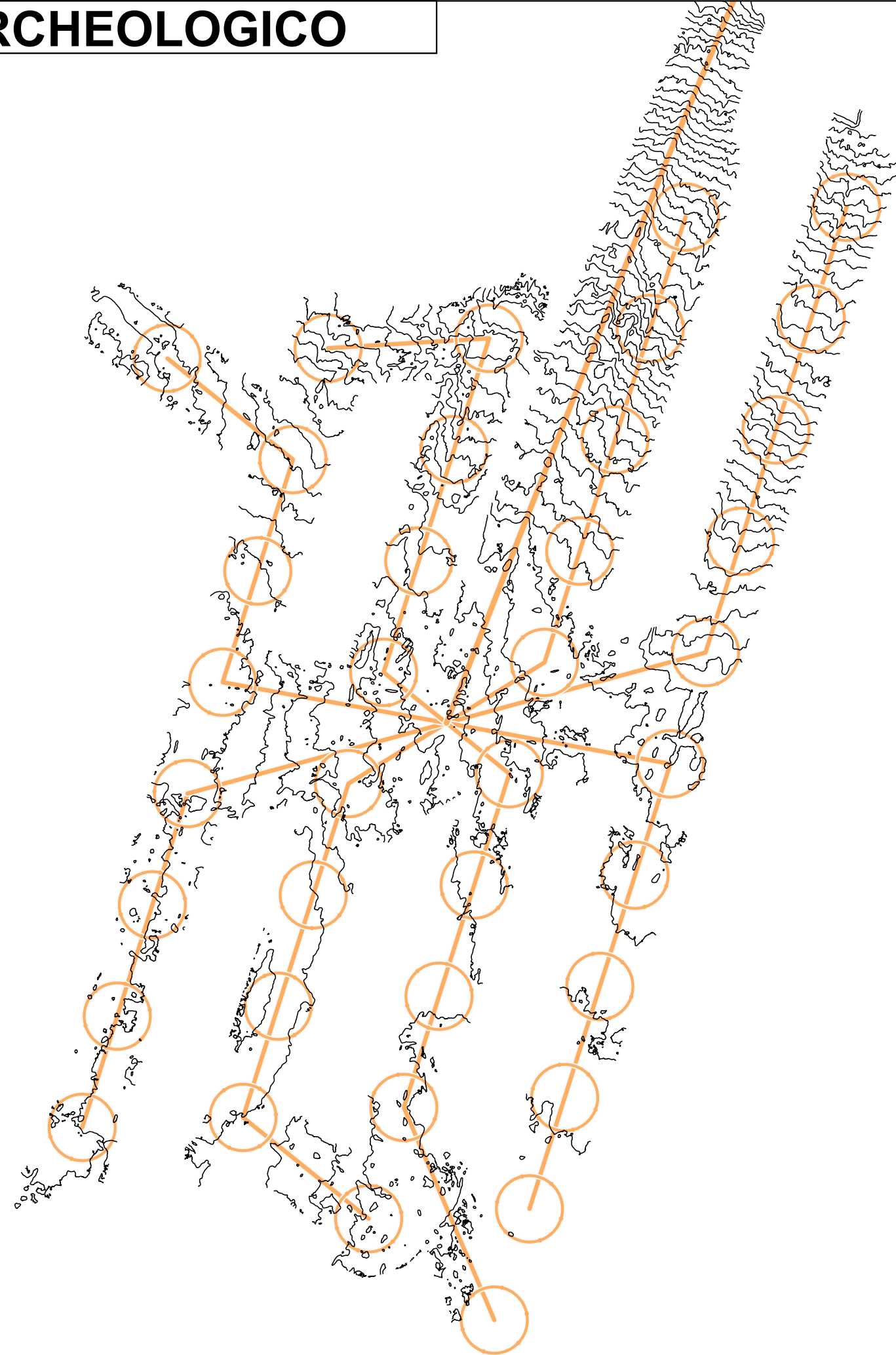
PROGETTO OFFSHORE

- toc
- microtrenching
- trenching
- SE_offshore
- Cavidotti interni
- Ancoraggi
- Buca Giunti

AREE DI POTENZIALE E RISCHIO VRD - Carta del rischio

- rischio alto
- rischio medio
- rischio basso
- rischio nullo
- ISOBATE

BASE CARTOGRAFICA
IGM 1:25000
BATIMETRIA



BASE CARTOGRAFICA:
Google Satellite

