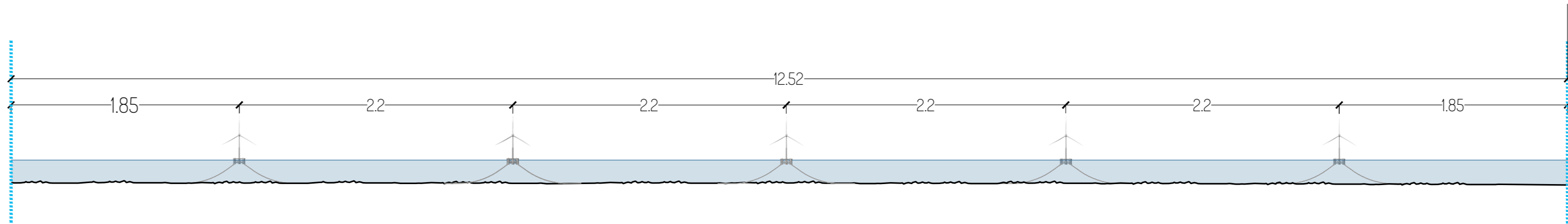
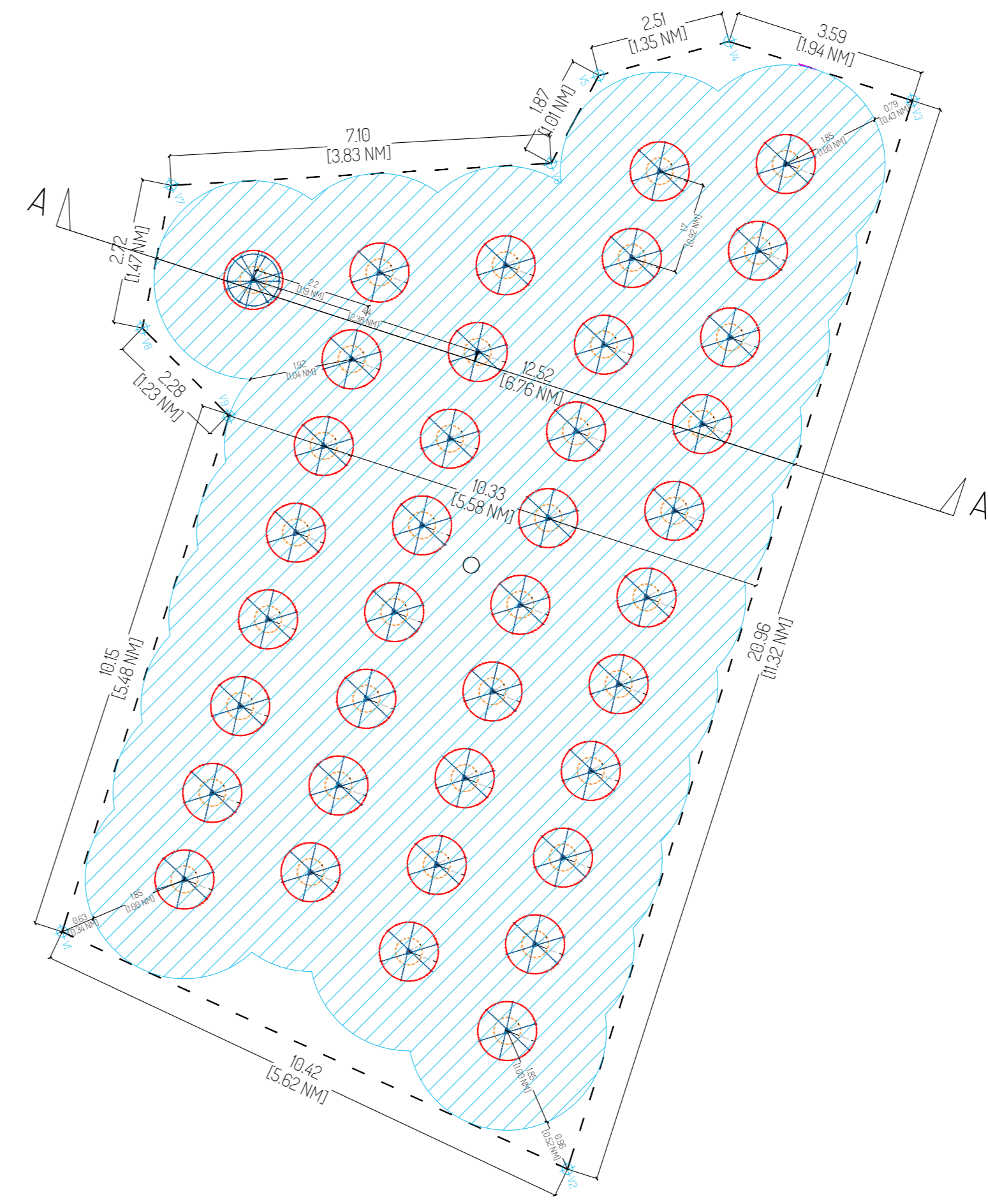


tabella coordinate dei vertici principali (WGS 84 fuso 33 n) coordinate geografiche espresse in metri

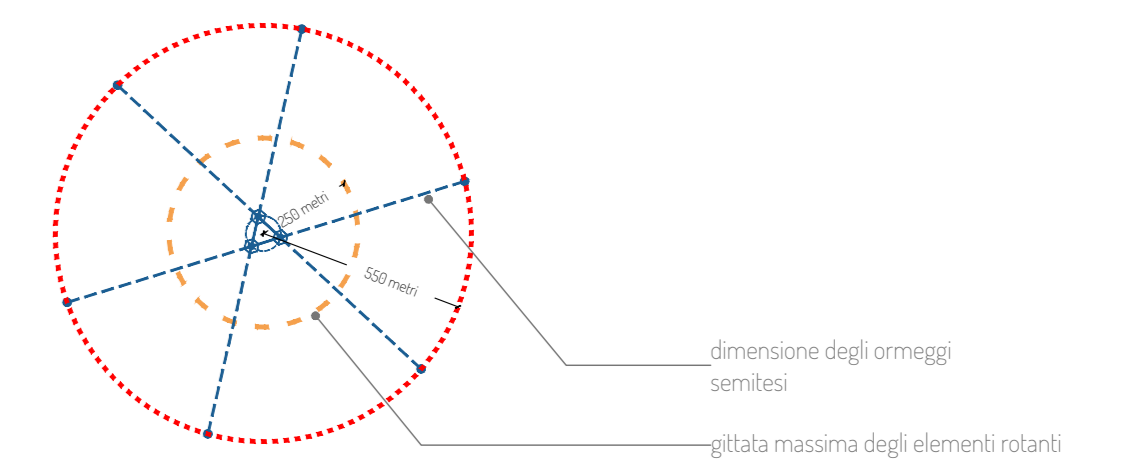
Vertice	coordinata Y (N)	coordinata X (E)
V1	4023935.6895	463074.9263
V2	4020032.2141	472950.1639
V3	4039978.4730	479390.3563
V4	4040863.3298	475968.4797
V5	4040450.5621	473536.6950
V6	4038809.6678	472846.1798
V7	4038397.3965	465556.4657
V8	4035734.5223	465017.1253
V9	4034089.4748	466637.6671

superficie totale dell'area interdetta
18.633,19 ha

DIMENSIONI PRINCIPALI DELL'AREA INTERDETTA ALLA NAVIGAZIONE
scala 1:90.000 (quotatura in chilometri e miglia nautiche)



SEZIONE SCHEMATICA A-A SUL TRANSETTO PIÙ AMPIO: 12.52 km
scala 1:30.000



PROPRONENTE

PROGETTO PER LA REALIZZAZIONE DI UN PARCO EOLICO OFFSHORE
NELLO STRETTO DI SICILIA - EUREKA WIND
38 WTG - 570 MW

PROGETTO DEFINITIVO - SIA

GRUPPO DI PROGETTAZIONE

Progettazione e Studio di Impatto Ambientale

Studio misure di mitigazione e compensazione

SIA.ES. STUDI SPECIALISTICI

REV.	DATA	DESCRIZIONE
00	07/24	1ª emissione

ES.4.2 Grafico di individuazione della proposta di area interdetta alla navigazione

