



PROPONENTE

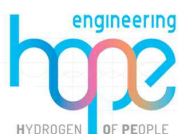


PROGETTO PER LA REALIZZAZIONE DI UN PARCO EOLICO OFFSHORE
NELLO STRETTO DI SICILIA - EUREKA WIND
38 WTG – 570 MW

PROGETTO DEFINITIVO - SIA

GRUPPO DI PROGETTAZIONE

Progettazione e Studio di Impatto Ambientale



GEOWYND



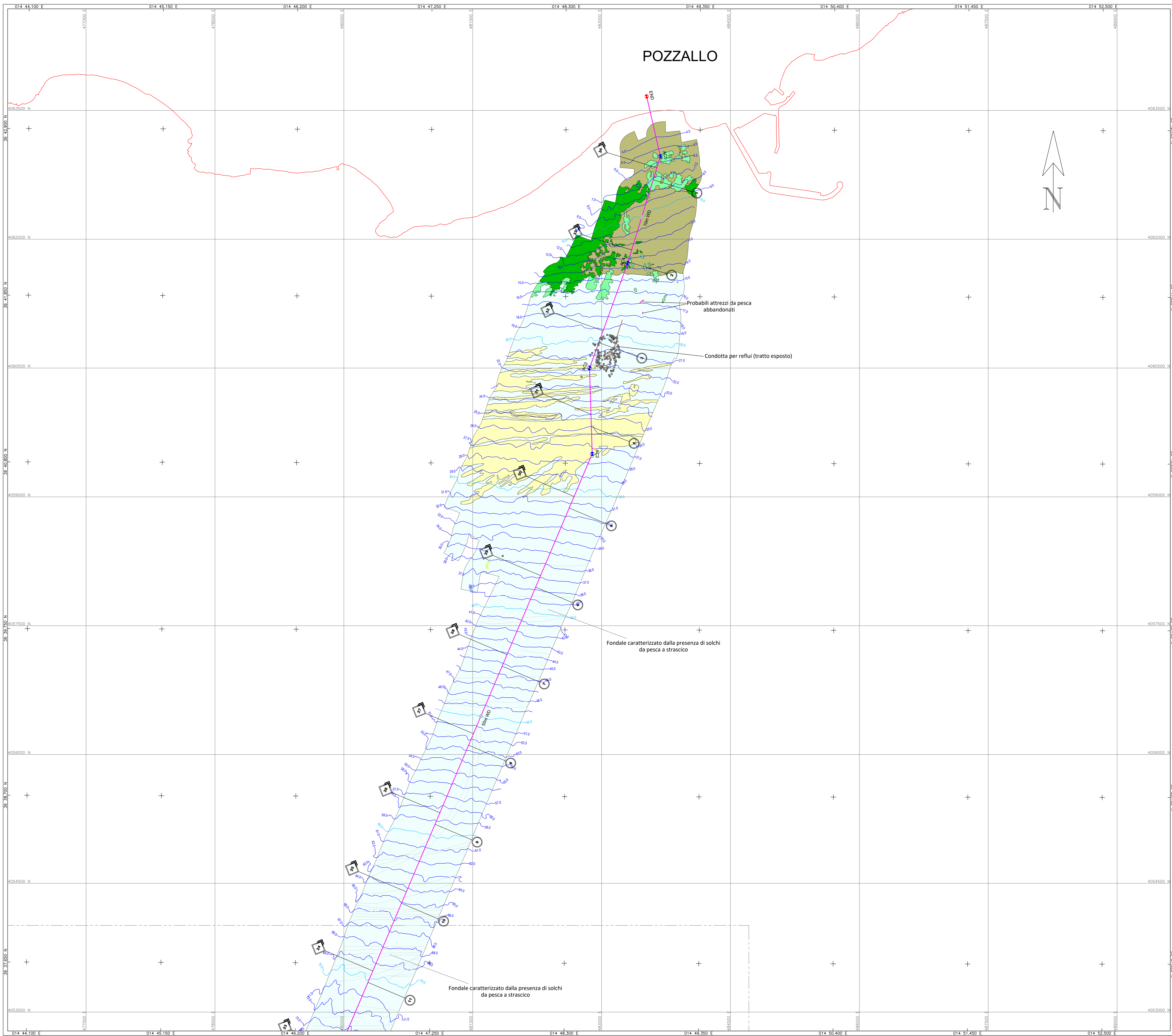
Studio misure di mitigazione e compensazione



SIA.ES.6_INDAGINI E CARATTERIZZAZIONE DEI FONDALI
ES.6.3 Caratterizzazione dei fondali, carte di dettaglio

REV.	DATA	DESCRIZIONE
00	07/24	1ª emissione





LEGENDA

SIMBOLI CARTOGRAFICI PRINCIPALI

- Tracciato principale cavido EUREKA con progressiva chilometrica (KP) e regressiva chilometrica (RPK). Il RPK è correlato con la stazione elettrica offshore. I KP sono crescenti verso l'approdo di Pozzallo.
- START: Punto di inizio/ fine tracciato
- AC1: Punto di accostata
- 100m WD: Altri eventi lungo la rotta (Ingresso acque territoriali italiane / Incrocio con isobate 10m, 50m, 100m)
- Collegamenti elettrici sottomarini campo offshore EUREKA
- Stazione elettrica Offshore
- Generatore eolico
- Linea di costa da Carta Tecnica Regionale
- Limiti dei fogli/box adiacenti

AREE DI INTERESSE

- Limiti delle acque territoriali italiane
- Limite della Zona Economica Esclusiva italiana (ZEE)
- Limiti delle zone marine aperte alla ricerca e coltivazione di idrocarburi
- Limiti delle aree di concessioni di coltivazione di idrocarburi

BATIMETRIA

- Isobate con equidistanza 1m
- Isobate con equidistanza 10m

MORFOLOGIA E LITOLOGIA SUPERFICIALE

- Sedimenti sciolti a granulometria fine
- Sedimenti sciolti a granulometria media
- Sedimenti sciolti a granulometria grossolana e/o compatti
- Area di intensa attività antropica sconosciuta
- Area fortemente rimaneggiata da attività antropiche sconosciute
- Prateria a Cymodocea Nodosa
- Prateria a Cymodocea Nodosa rada
- Solco da pesca a strascico
- Probabile Solco dovuto ad attività antropica sconosciuta
- Contatto sonar lineare sconosciuto
- Probabile attrezzo da pesca abbandonato
- Probabile Corpo morto
- Condotta per reflui (tratto esposto)
- Probabile cavo
- Probabile cavo fuori servizio
- Area debolmente depressa di probabile origine antropica
- Probabile Pockmark di piccole dimensioni

PARAMETRI GEODETICI

Datum orizzontale: ETRS89 (ETRF2000)
 Proiezione: Universal Transverse Mercator (UTM) Fuso 33N - Meridiano centrale: 015°00'00" - Falso est: 500000 - Fattore di scala: 0,9996
 Datum verticale: Zero della Rete di Livellazione di Alta Precisione dell'Istituto Geografico Militare Italiano (Zero IGMI)

INFORMAZIONI GENERALI

Data del Rilievo: Giugno 2024

SCALA 1 : 15 000

EUREKA WIND

Nome del progetto: **PROGETTO PARCO EOLICO EUREKA**
 Studio preliminare per l'individuazione di eventuali impatti del parco eolico offshore "EUREKA"
 Indagini morfologiche dei fondali, caratterizzazione geologica e geomorfologica dei fondali e indagini ROV

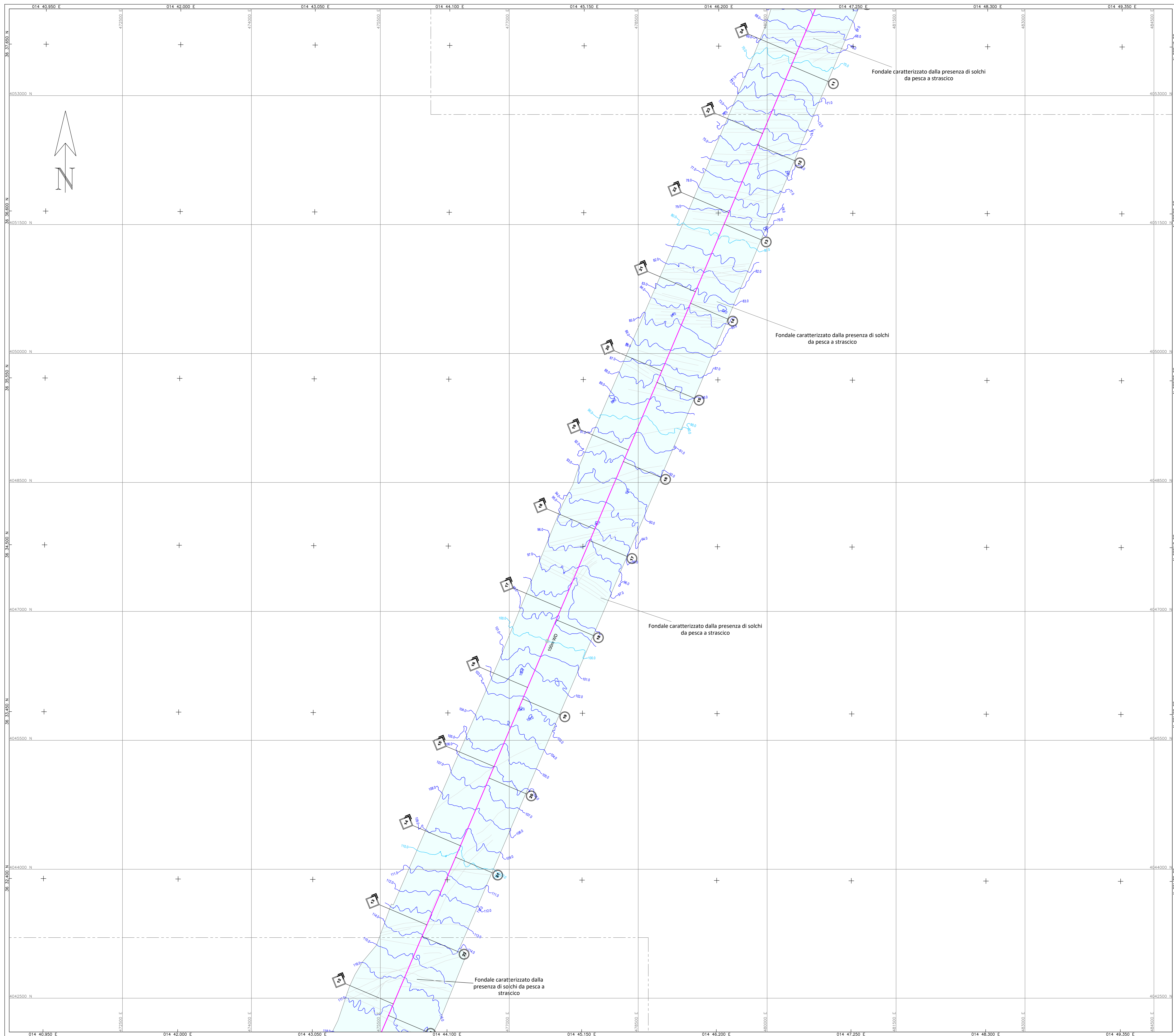
Titolo della Carta: **CARTA BATI-MORFOLOGICA**

Rev	Data	Descrizione	Disegnato	Controllato	Approvato
00	24/07/2024	Terza emissione	GB	FDG	
01	11/07/2024	Seconda emissione	GB	FDG	
00	09/07/2024	Prima emissione	GB	FDG	

Progetto: 111A24 Data: 24/07/2024

Rev: 01 Foglio n. 1 di 4

ENSU
 ENVIRONMENTAL SURVEYS S.p.A. - Via S. Maria Maddalena, 10 - 91012 Pozzallo (CT) - Tel. 0932/31311 - Fax 0932/31311 - Web: www.ensu.it - E-Mail: info@ensu.it - P. IVA: 02797370927



LEGENDA

SIMBOLI CARTOGRAFICI PRINCIPALI

- Tracciato principale cavo/dotato EUREKA con progressiva chilometrica (KP) e regressiva chilometrica (RKP). Il KP è correlato con la stazione elettrica offshore. I KP sono correlati verso l'approdo di Pozzallo.
- Punto di Inizio/Fine tracciato
- Punto di accostata
- Altri eventi lungo la rotta (Ingresso acque territoriali italiane / Incrocio con isobate 10m, 50m, 100m)
- Collegamenti elettrici sottomarini campo offshore EUREKA
- Stazione elettrica Offshore
- Generatore eolico
- Linea di costa da Carta Tecnica Regionale
- Limiti dei fogli/box adiacenti

AREE DI INTERESSE

- Limiti delle acque territoriali italiane
- Limiti della Zona Economica Esclusiva italiana (ZEE)
- Limiti delle zone marine aperte alla ricerca e coltivazione di idrocarburi
- Limiti delle aree di concessioni di coltivazione di idrocarburi

BATIMETRIA

- Isobate con equidistanza 1m
- Isobate con equidistanza 10m

MORFOLOGIA E LITOLOGIA SUPERFICIALE

Sedimenti sciolti a granulometria fine	Area fortemente rimaneggiata da attività antropiche sconosciute
Sedimenti sciolti a granulometria media	Prateria a Cymodocea Nodosa
Sedimenti sciolti a granulometria grossolana e/o compatti	Prateria a Cymodocea Nodosa rada
Area di intensa attività antropica sconosciuta	

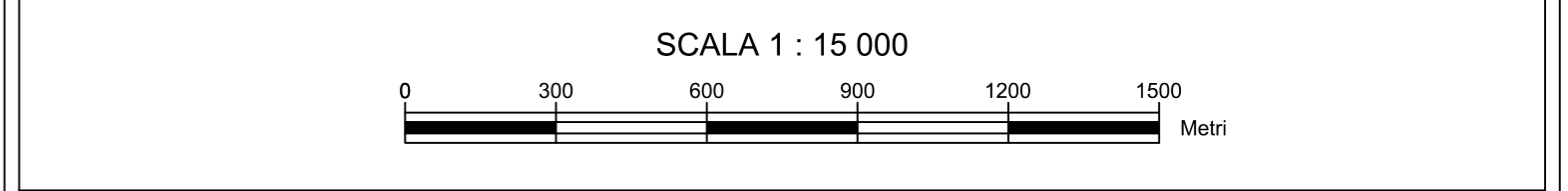
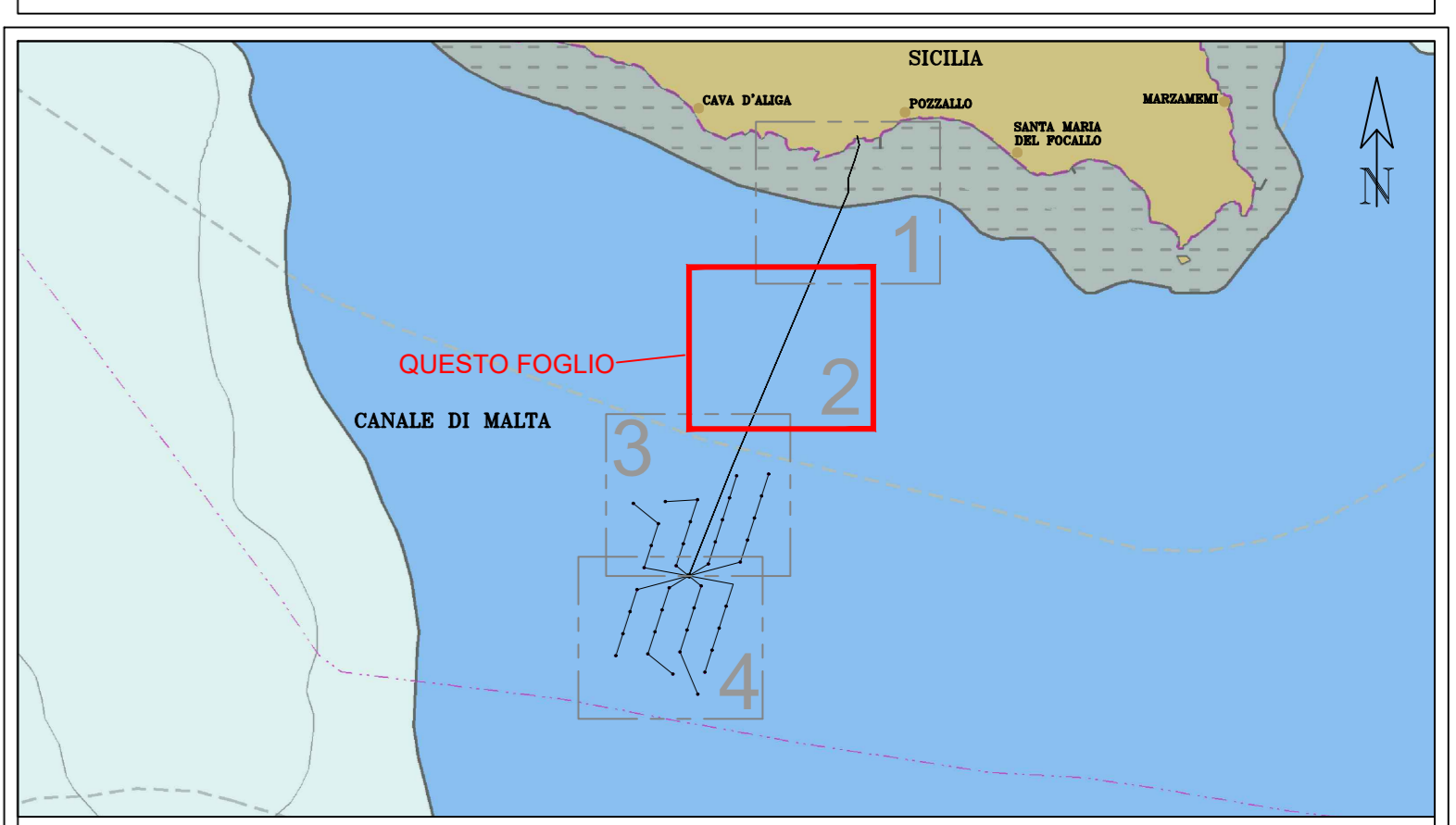
- Solco da pesca a strascico
- Probabile Solco dovuto ad attività antropica sconosciuta
- Contatto sonar lineare sconosciuto
- Probabile attrezzo da pesca abbandonato
- Probabile Corpo morto
- Condotta per reflui (Tratto esposto)
- Probabile cavo
- Probabile cavo fuori servizio
- Area debolmente depressa di probabile origine antropica
- Probabile Pockmark di piccole dimensioni

PARAMETRI GEODETICI

Datum orizzontale: ETRS89 (ETRF2000)
 Proiezione: Universal Transverse Mercator (UTM) Fuso 33N - Meridiano centrale: 015°00'00" - Falso est: 500000 - Fattore di scala: 0,9996
 Datum verticale: Zero della Rete di Livellazione di Alta Precisione dell'Istituto Geografico Militare Italiano (Zero IGMI)

INFORMAZIONI GENERALI

Data del Rilievo: Giugno 2024



Nome del progetto **PROGETTO PARCO EOLICO EUREKA**
Studio preliminare per l'individuazione di eventuali impatti del parco eolico offshore "EUREKA"
 Indagini morfologiche dei fondali, caratterizzazione geologica e geomorfologica dei fondali e indagini ROV

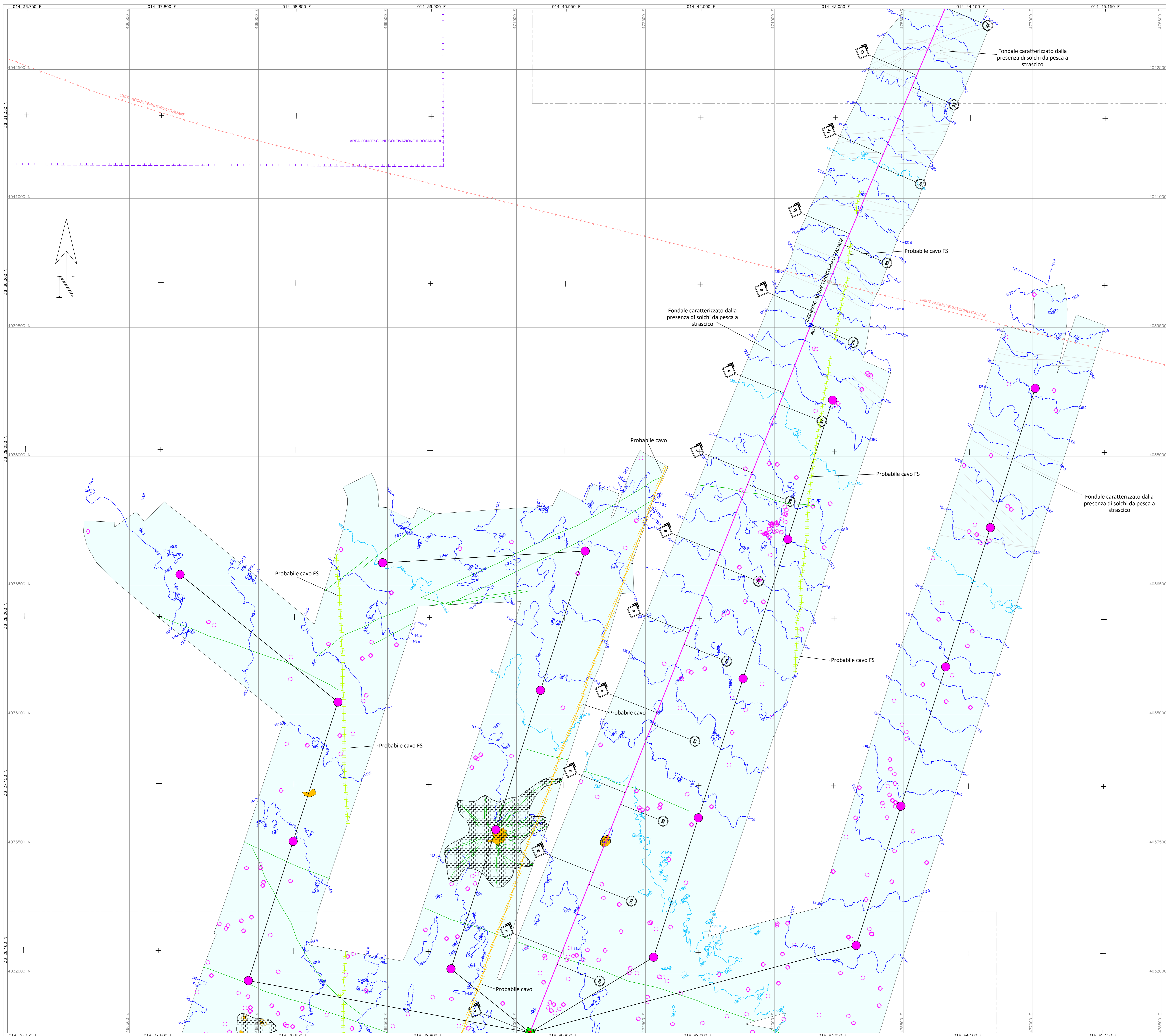
Titolo della Carta **CARTA BATI-MORFOLOGICA**

Rev	Data	Descrizione	Disegnato	Controllato	Approvato
00	24/07/2024	Terza emissione	GB		FDG
01	11/07/2024	Seconda emissione	GB		FDG
02	09/07/2024	Prima emissione	GB		FDG

Progetto 111A24 Data: 11/07/2024

Rev: 01 Foglio n. 2 di 4

ENVIRONMENTAL SURVEYS S.r.l. SpA - Via S. Maria Maddalena, 10 - 91021 Pozzallo (CT) - Tel. 0932/783111 - Fax 0932/783112 - Web: www.ensu.it - E-Mail: info@ensu.it - PEC: ensu@ensu.it - P. IVA: 02730730922



LEGENDA

SIMBOLI CARTOGRAFICI PRINCIPALI

- Tracciato principale caviodoto EUREKA con progressiva chilometrica (KP) e regressiva chilometrica (RPK). Il KP è coincidente con la stazione elettrica offshore. I KP sono crescenti verso l'approdo di Pozzallo.
- Punto di inizio/ fine tracciato
- Punto di accostata
- Altri eventi lungo la rotta (Ingresso acque territoriali italiane / Incrocio con isobate 10m, 50m, 100m)
- Collegamenti elettrici sottomarini campo offshore EUREKA
- Stazione elettrica Offshore
- Generatore eolico
- Linea di costa da Carta Tecnica Regionale
- Limiti dei fogli/box adiacenti

AREE DI INTERESSE

- Limiti delle acque territoriali italiane
- Limite della Zona Economica Esclusiva italiana (ZEE)
- Limiti delle zone marine aperte alla ricerca e coltivazione di idrocarburi
- Limiti delle aree di concessioni di coltivazione di idrocarburi

BATIMETRIA

- Isobate con equidistanza 1m
- Isobate con equidistanza 10m

MORFOLOGIA E LITOLOGIA SUPERFICIALE

Sedimenti sciolti a granulometria fine	Area fortemente rimaneggiata da attività antropiche sconosciute
Sedimenti sciolti a granulometria media	Prateria a Cymodocea Nodosa
Sedimenti sciolti a granulometria grossolana e/o compatti	Prateria a Cymodocea Nodosa rada
Area di intensa attività antropica sconosciuta	

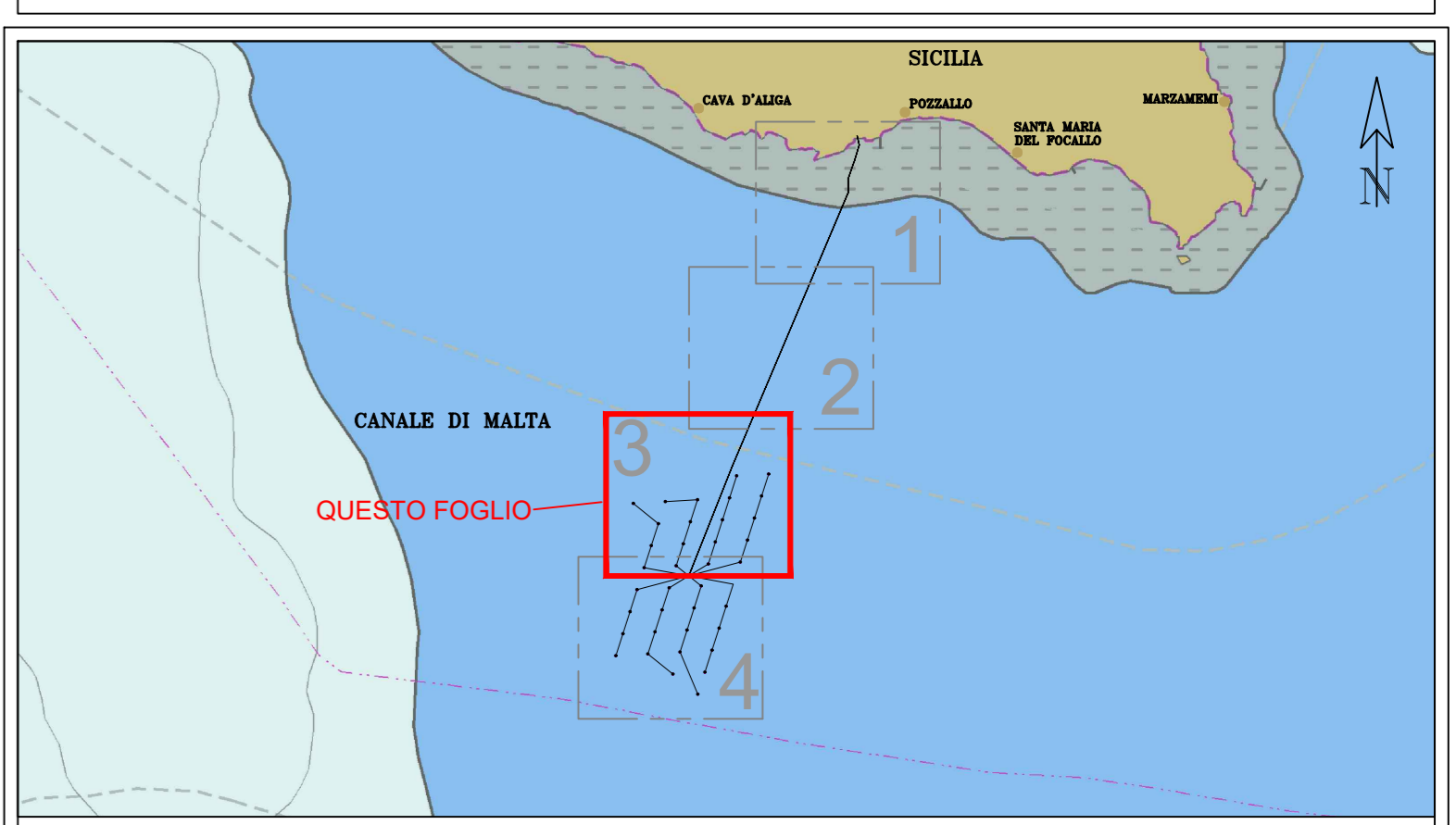
- Solco da pesca a strascico
- Probabile Solco dovuto ad attività antropica sconosciuta
- Contatto sonar lineare sconosciuto
- Probabile attrezzo da pesca abbandonato
- Probabile Corpo morto
- Condotta per reflui (Tratto esposto)
- Probabile cavo
- Probabile cavo fuori servizio
- Area debolmente depressa di probabile origine antropica
- Probabile Pockmark di piccole dimensioni

PARAMETRI GEODETICI

Datum orizzontale: ETR569 (ETRF2000)
 Proiezione: Universal Transverse Mercator (UTM) Fuso 33N - Meridiano centrale: 015°00'00" - Falso est: 500000 - Fattore di scala: 0,9996
 Datum verticale: Zero della Rete di Livellazione di Alta Precisione dell'Istituto Geografico Militare Italiano (Zero IGMI)

INFORMAZIONI GENERALI

Data del Rilievo: Giugno 2024



Nome del progetto: **PROGETTO PARCO EOLICO EUREKA**
 Studio preliminare per l'individuazione di eventuali impatti del parco eolico offshore "EUREKA"
 Indagini morfologiche dei fondali, caratterizzazione geologica e geomorfologica dei fondali e indagini ROV

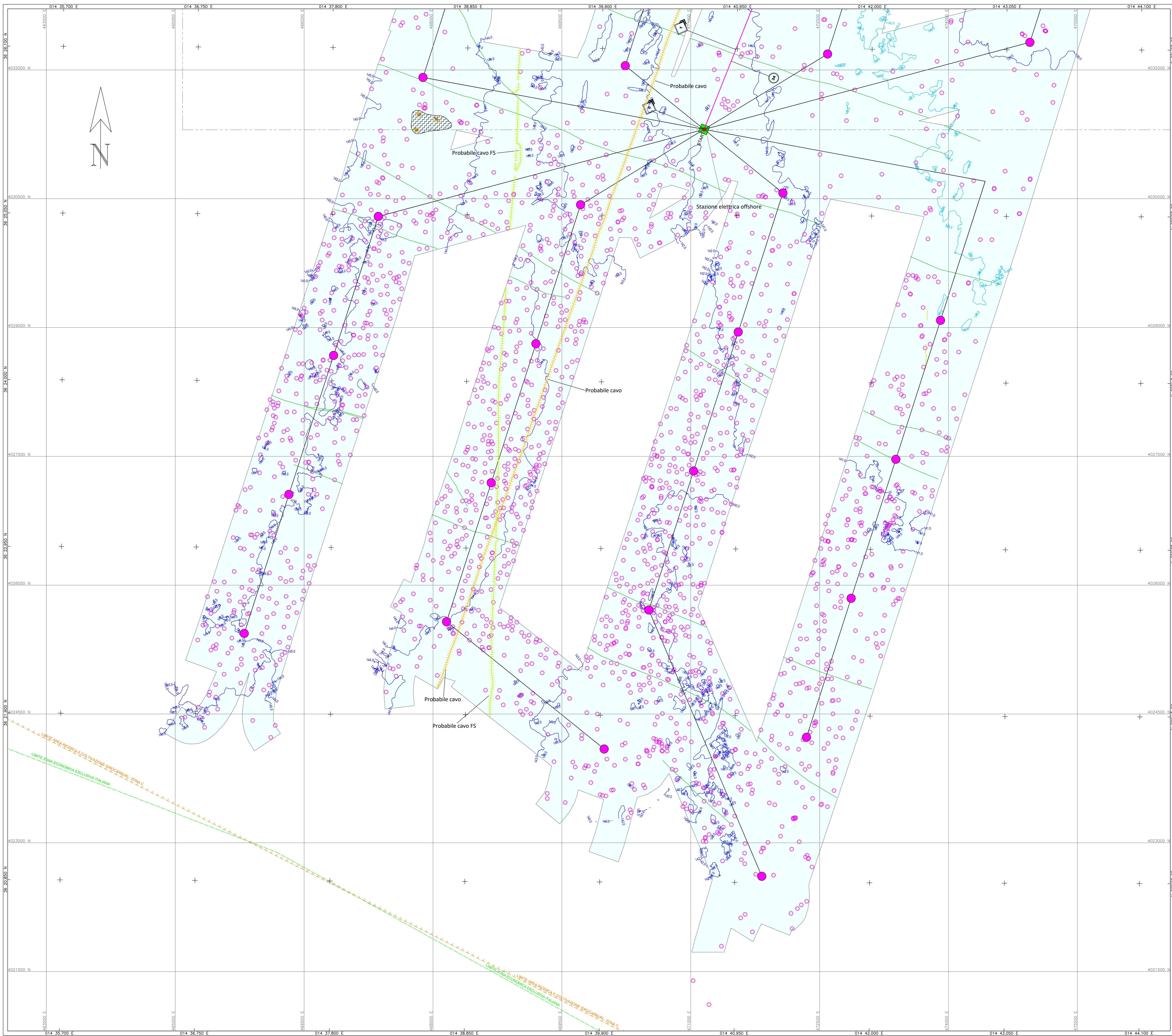
TITOLO DELLA CARTA

CARTA BATI-MORFOLOGICA

Rev	Data	Descrizione	Disegnato	Controllato	Approvato
00	24/07/2024	Terza emissione	GB		FDG
01	11/07/2024	Seconda emissione	GB		FDG
00	09/07/2024	Prima emissione	GB		FDG

Progetto: 111424 Data: 11/07/2024
 Rev: 01 Foglio n. 3 di 4

ENVIRONMENTAL SURVEYS S.r.l. - Via dell'Industria, 10 - 00100 Roma (RM) - Tel. 06/27251111 - Fax 06/27251112 - Web: www.ensu.it - E-Mail: info@ensu.it - PEC: info@ensu.it - P. IVA: 02797071007



LEGENDA

SIMBOLI CARTOGRAFICI PRINCIPALI

- Tracciato principale cavidotto EUREKA con progressiva chilometrica (KP) e regressiva chilometrica (RPK)
- RPK il coincide con la stazione elettrica offshore. I KP sono crescenti verso l'approdo di Pozzallo
- Punto di inizio/ fine tracciato
- Punto di accostata
- 100m WD
- Collegamenti elettrici sottomarini campo offshore EUREKA
- Stazione elettrica Offshore
- Generatore eolico
- Linea di costa da Carta Tecnica Regionale
- Limiti dei fogli/box adiacenti

AREE DI INTERESSE

- Limiti delle acque territoriali italiane
- Limite della Zona Economica Esclusiva italiana (ZEE)
- Limiti delle zone marine aperte alla ricerca e coltivazione di idrocarburi
- Limiti delle aree di concessioni di coltivazione di idrocarburi

BATIMETRIA

- Isobate con equidistanza 1m
- Isobate con equidistanza 10m

MORFOLOGIA E LITOLOGIA SUPERFICIALE

Sedimenti sciolti a granulometria fine	Area fortemente rimaneggiata da attività antropiche sconosciute
Sedimenti sciolti a granulometria media	Prateria a Cymodocea Nodosa
Sedimenti sciolti a granulometria grossolana e/o compatti	Prateria a Cymodocea Nodosa rada
Area di intensa attività antropica sconosciuta	

- Solco da pesca a strascico
- Probabile Solco dovuto ad attività antropica sconosciuta
- Contatto sonar lineare sconosciuto
- Probabile attrezzo da pesca abbandonato
- Probabile Corpo morto
- Condotto per reflui (fratello esposto)
- Probabile cavo
- Probabile cavo fuori servizio
- Area debolmente depressa di probabile origine antropica
- Probabile Pockmark di piccole dimensioni

PARAMETRI GEODETICI

Datum orizzontale: ETRS89 (ETRF2000)
 Proiezione: Universal Transverse Mercator (UTM) Fuso 33N - Meridiano centrale: 015°00'00" - Falso est: 500000 - Fattore di scala: 0,9996
 Datum verticale: Zero della Rete di Livellazione di Alta Precisione dell'Istituto Geografico Militare Italiano (Zero IGMI)

INFORMAZIONI GENERALI

Data del Rilievo: Giugno 2024

SCALA 1 : 15 000

Nome del progetto **PROGETTO PARCO EOLICO EUREKA**

Studio preliminare per l'individuazione di eventuali impatti del parco eolico offshore "EUREKA"

Indagini morfologiche dei fondali, caratterizzazione geologica e geomorfologica dei fondali e indagini ROV

Titolo della Carta **CARTA BATI-MORFOLOGICA**

Rev	Data	Descrizione	Disegnato	Controllato	Approvato
00	24/07/2024	Terza emissione	GB		FDG
01	11/07/2024	Seconda emissione	GB		FDG
00	09/07/2024	Prima emissione	GB		FDG

Progetto 111A24 Data: 11/07/2024

Rev: 01 Foglio n. 4 di 4

ENVIRONMENTAL SURVEYS S.r.l. - SpA - Via Università 4 - 00144 Roma - Tel. +39 06 47811111 - Fax +39 06 47811111 - Web: www.ensu.it - E-Mail: info@ensu.it - PEC: info@ensu.it - P. IVA: 027307372