



PROPONENTE

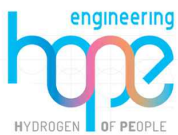


PROGETTO PER LA REALIZZAZIONE DI UN PARCO EOLICO OFFSHORE
NELLO STRETTO DI SICILIA - EUREKA WIND
38 WTG – 570 MW

PROGETTO DEFINITIVO - SIA

GRUPPO DI PROGETTAZIONE

Progettazione e Studio di Impatto Ambientale



GEOWYND



Studio misure di mitigazione e compensazione



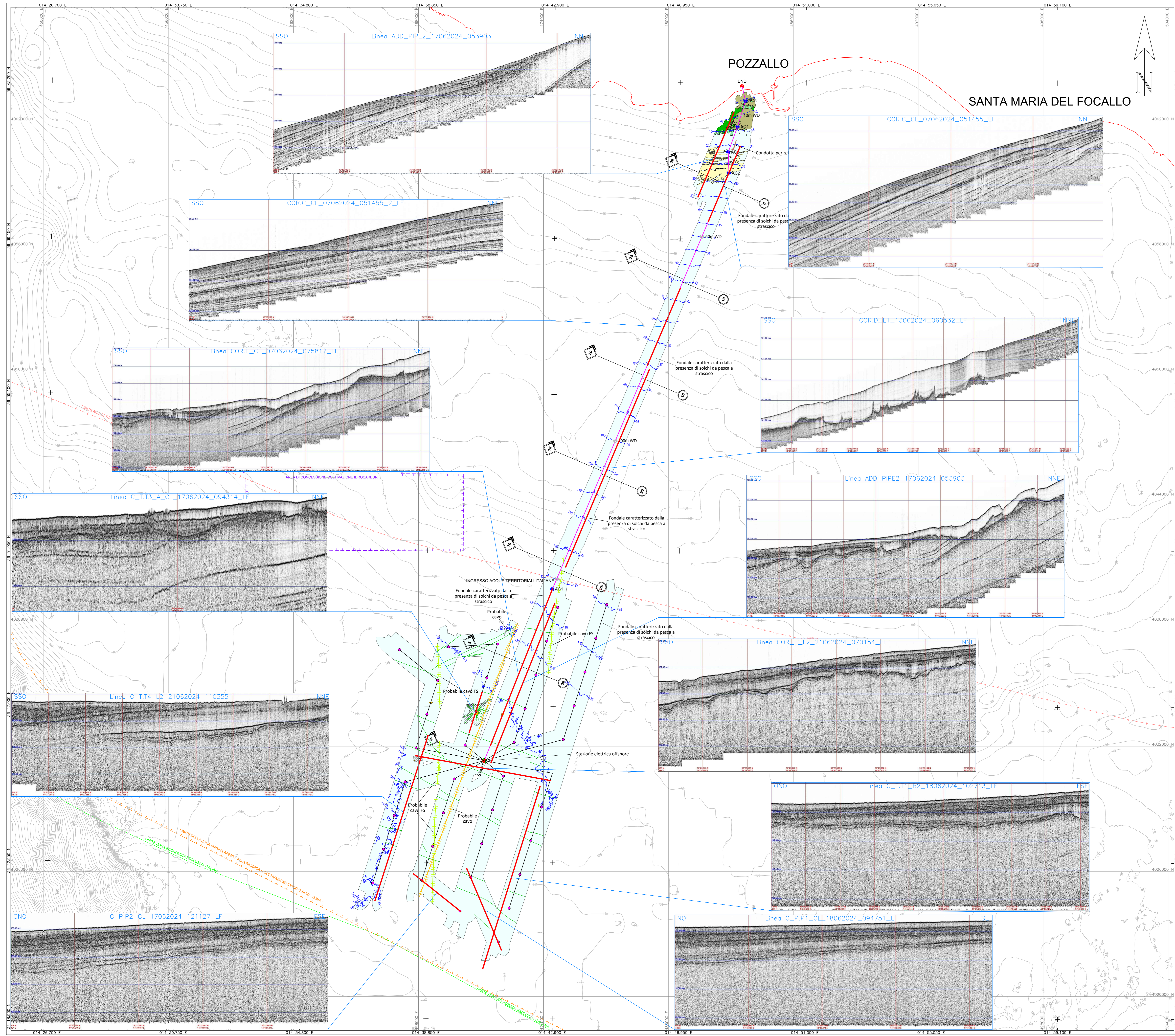
SIA.ES.6_INDAGINI E CARATTERIZZAZIONE DEI FONDALI

REV. DATA DESCRIZIONE

ES.6.5.1 Profili sismici SBP

00 07/24 1ª emissione





LEGENDA

SIMBOLI CARTOGRAFICI PRINCIPALI

- Tracciato principale cavidoto EUREKA con progressiva chilometrica (KP) e regressiva chilometrica (RKP). Il KP 0 coincide con la stazione elettrica offshore. I KP sono crescenti verso l'approdo di Pozzallo.
- Punto di inizio/ fine tracciato
- Punto di accostata
- Altri eventi lungo la rotta (Ingresso acque territoriali italiane / Incrocio con isobate 10m, 50m, 100m)
- Collegamenti elettrici sottomarini campo offshore EUREKA
- Stazione elettrica Offshore
- Generatore eolico
- Linea di costa da Carta Tecnica Regionale
- Tracce dalle sezioni sismiche Sub bottom Profiler

AREE DI INTERESSE

- Limiti delle acque territoriali italiane
- Limite della Zona Economica Esclusiva Italiana (ZEE)
- Limiti delle zone marine aperte alla ricerca e coltivazione di idrocarburi
- Limiti delle aree di concessioni di coltivazione di idrocarburi

BATIMETRIA

- Isobate con equidistanza 5m
- Isobate con equidistanza 5m (Database EMODnet)

MORFOLOGIA E LITOLOGIA SUPERFICIALE

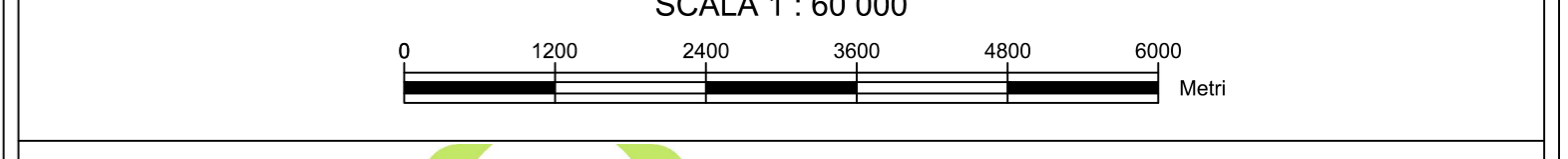
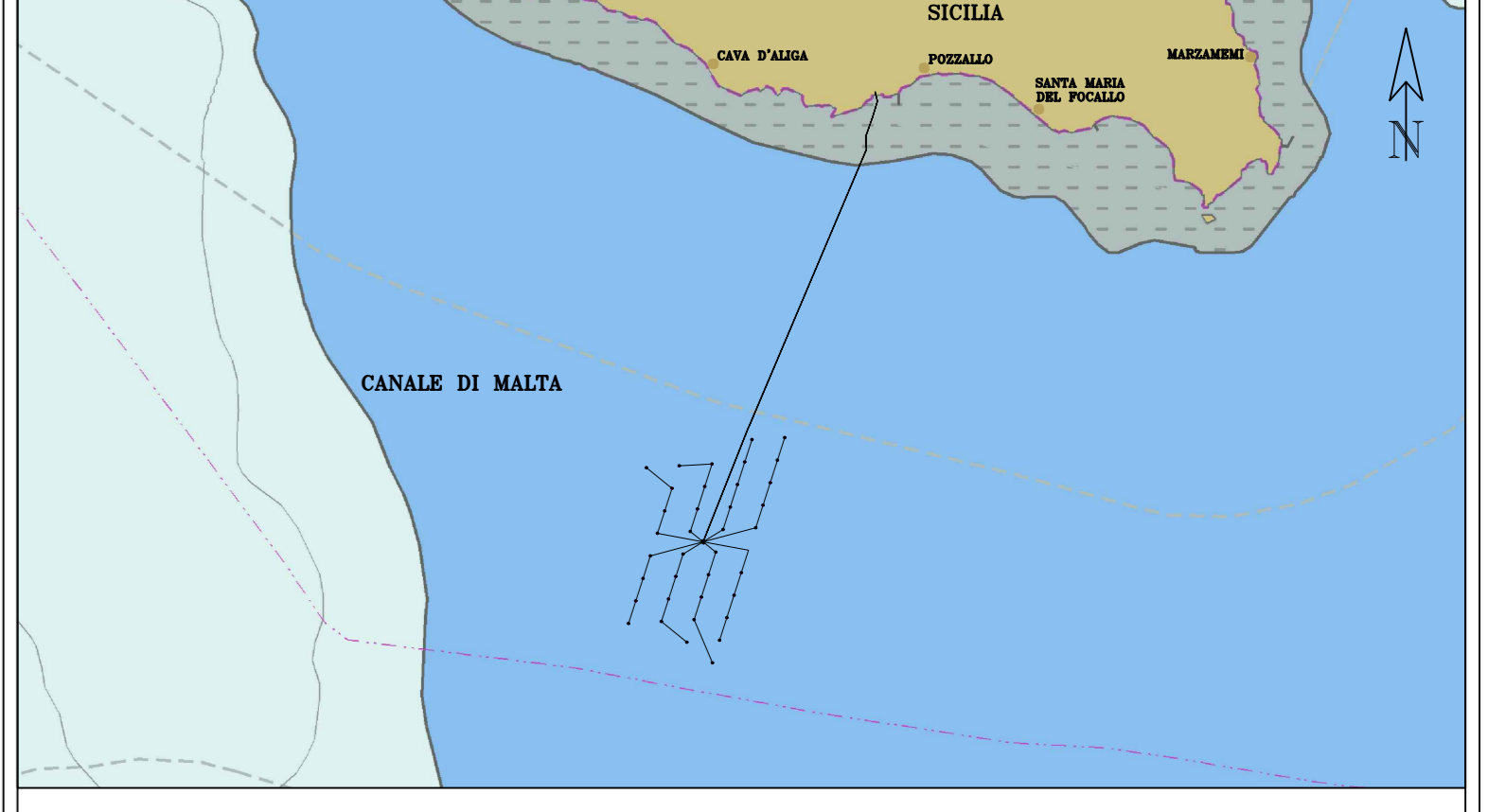
- Sedimenti sciolti a granulometria fine
- Sedimenti sciolti a granulometria media
- Sedimenti sciolti a granulometria grossolana e/o compatti
- Area di intensa attività antropica sconosciuta
- Area fortemente rimaneggiata da attività antropiche sconosciute
- Prateria a Cymodocea Nodosa
- Prateria a Cymodocea Nodosa rada
- Condotta per rettila (Tratto esposto)
- Probabile cavo
- Probabile cavo fuori servizio
- Probabile solco dovuto ad attività antropica sconosciuta

PARAMETRI GEODETICI

Datum orizzontale: ETRS89 (ETRF2000)
 Proiezione: Universal Transverse Mercator (UTM) Fuso 33N - Meridiano centrale: 015°00'00" - Falso est: 500000 - Fattore di scala: 0.9996
 Datum verticale: Zero della Rete di Livellazione di Alta Precisione dell'Istituto Geografico Militare Italiano (Zero IGMI)

INFORMAZIONI GENERALI

Data del Rilievo: Giugno 2024



Nome del progetto: **PROGETTO PARCO EOLICO EUREKA**
 Studio preliminare per l'individuazione di eventuali impatti del parco eolico offshore "EUREKA"
 Indagini morfologiche dei fondali, caratterizzazione geologica e geomorfologica dei fondali e indagini ROV

Titolo della Carta: **CARTA DEI PROFILI SISMICI**

Rev	Data	Descrizione	Disegnato	Controllato	Approvato
01	10/07/2024	Seconda emissione	GB	FDG	
00	08/07/2024	Prima emissione	GB	FDG	

Progetto 111424 Data: 10/07/2024

Rev: 01 Foglio n. 1 di 1

ENVIRONMENTAL SURVEYS S.p.A. - Via dell'Industria 109 - 91012 Pozzallo (CT) - Tel. +39 0932 941111 - Fax +39 0932 941112 - Web: www.ensu.it - E-Mail: info@ensu.it - PEC: ensu@ensu.it - P. IVA: 01702790972