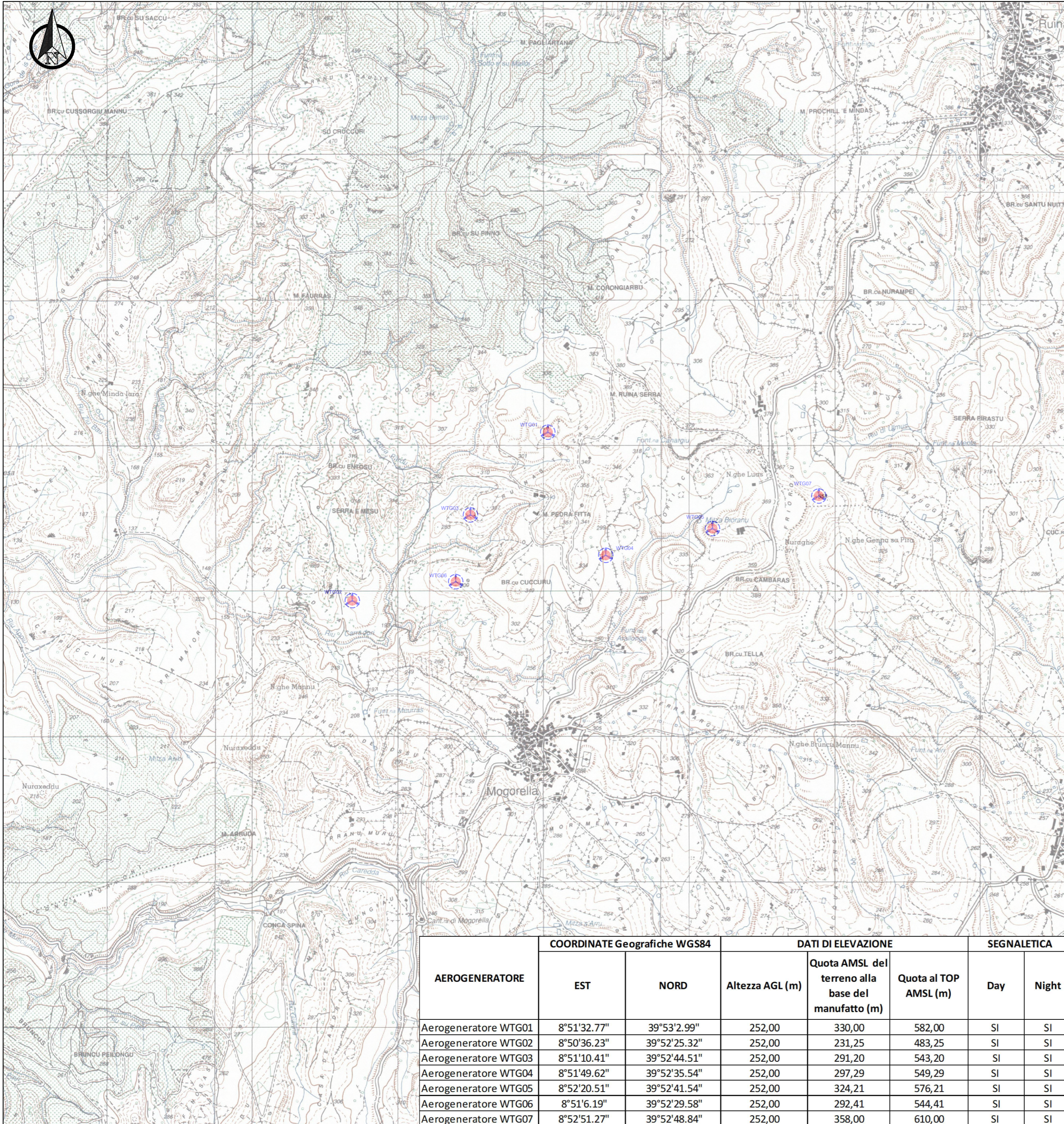




INQUADRAMENTO GEOGRAFICO INTERVENTO CON SEGNALAZIONE OSTACOLI VERTICALI



LEGENDA

-  POSTAZIONI EOLICHE IN PROGETTO
-  AEROGENERATORI DOTATI DI SEGNALAZIONE DIURNA E NOTTURNA

REGIONE SARDEGNA
Provincia di Oristano

PARCO EOLICO "SERRA E MESU"

Comuni di MOGORELLA, RUINAS e VILLA SANT'ANTONIO (OR)


Oggetto	PROGETTO DEFINITIVO		WPD-MG-RC8-1		
Titolo	INQUADRAMENTO GEOGRAFICO INTERVENTO CON SEGNALAZIONE OSTACOLI VERTICALI		Cod.elab.		
			scala	1:20.000	

Data	Rev.	Descrizione	Eseg.	Contr.	Appr.
Maggio 2024	0	Prima emissione	EB	GF	WPD

A cura di:
I.A.T. Consulenza e progetti S.r.l.
Dott. Ing. Giuseppe Frongia

Gruppo di progettazione:
Ing. Giuseppe Frongia (coordinatore e responsabile)
Ing. Marianna Barbarino
Ing. Enrica Batzella
Plan. Terr. Andrea Cappai
Ing. Gianfranco Corda
Ing. Paolo Desogus
Plan. Terr. Veronica Fais
Dott. Fabio Mancosu
Ing. Gianluca Melis
Dott. Ing. Fabrizio Murru
Ing. Andrea Onnis
Plan. Terr. Eleonora Re
Ing. Elisa Roych
Ing. Marco Utzeri

Progettazione:
Dott. Ing. Giuseppe Frongia



Il Committente:

AEROGENERATORE	COORDINATE Geografiche WGS84		DATI DI ELEVAZIONE		SEGNALETICA		
	EST	NORD	Altezza AGL (m)	Quota AMSL del terreno alla base del manufatto (m)	Quota al TOP AMSL (m)	Day	Night
Aerogeneratore WTG01	8°51'32.77"	39°53'2.99"	252,00	330,00	582,00	SI	SI
Aerogeneratore WTG02	8°50'36.23"	39°52'25.32"	252,00	231,25	483,25	SI	SI
Aerogeneratore WTG03	8°51'10.41"	39°52'44.51"	252,00	291,20	543,20	SI	SI
Aerogeneratore WTG04	8°51'49.62"	39°52'35.54"	252,00	297,29	549,29	SI	SI
Aerogeneratore WTG05	8°52'20.51"	39°52'41.54"	252,00	324,21	576,21	SI	SI
Aerogeneratore WTG06	8°51'6.19"	39°52'29.58"	252,00	292,41	544,41	SI	SI
Aerogeneratore WTG07	8°52'51.27"	39°52'48.84"	252,00	358,00	610,00	SI	SI

WPD SERRA E MESU S.R.L.
Viale Regina Margherita, 33
c/o Opificio Innova S.r.l.
09124 Cagliari (CA)



A1	WPD-MG-RC8-1_inquadramento geografico intervento con segnalazione ostacoli verticali	WPD-MG-RC8-1_inquadramento geografico intervento con segnalazione ostacoli verticali	2023/0392
Formato	File origine	File di stampa	Codice pratica

Elaborazioni: I.A.T. Consulenza e progetti S.r.l. con socio unico - Via Michele Giua s.n.c. ZI CACIP, 09122 Cagliari, Tel./Fax +39.070.658297

Disegni, calcoli, specifiche e tutte le altre informazioni contenute nel presente documento sono di proprietà della I.A.T. Consulenza e progetti S.r.l. Al ricevimento di questo documento la stessa diffida pertanto di riprodurlo, in tutto o in parte, e di rivelarne il contenuto in assenza di esplicita autorizzazione.