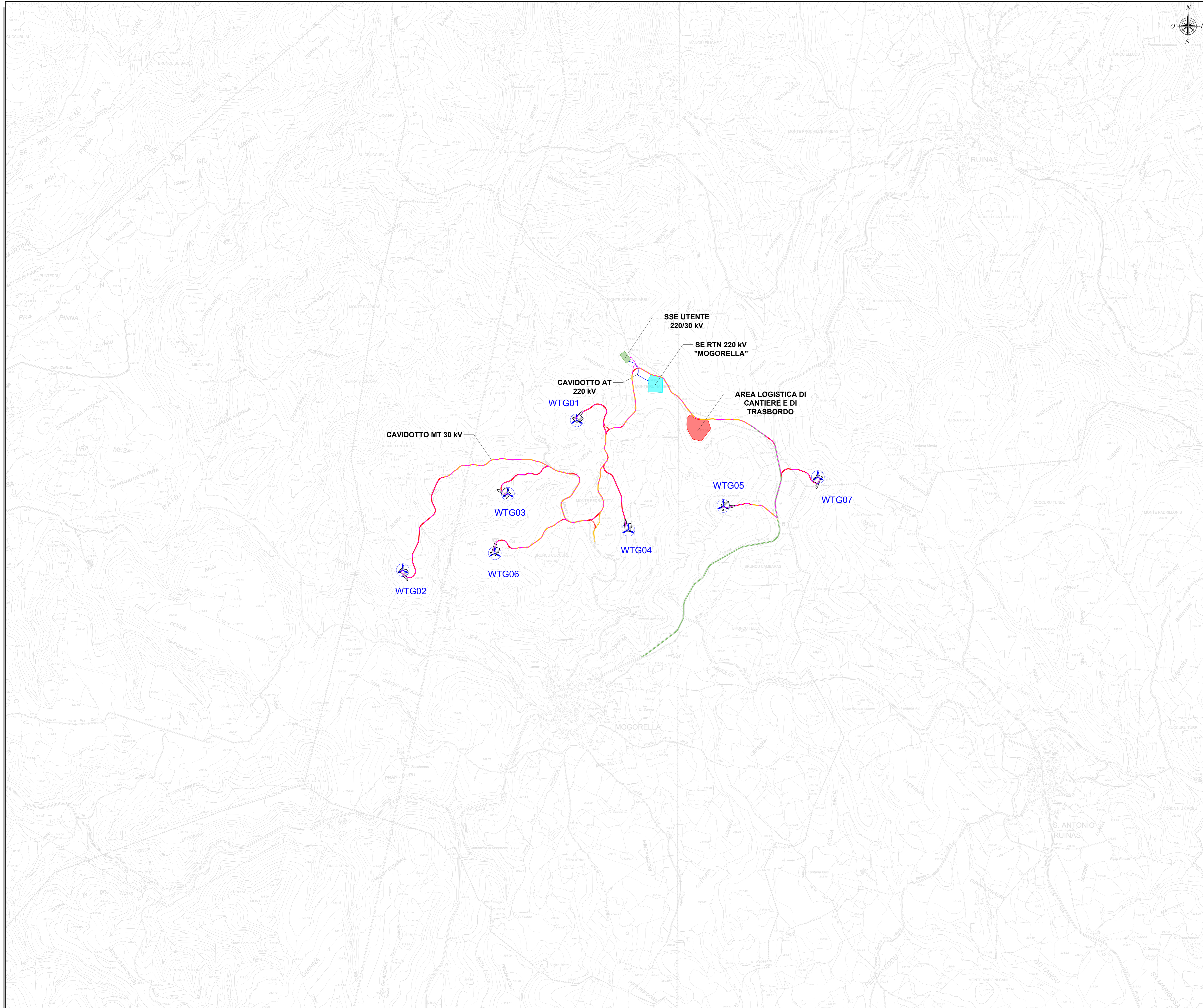


INQUADRAMENTO TERRITORIALE INTERVENTO - STRALCIO C.T.R. - Scala 1:10.000

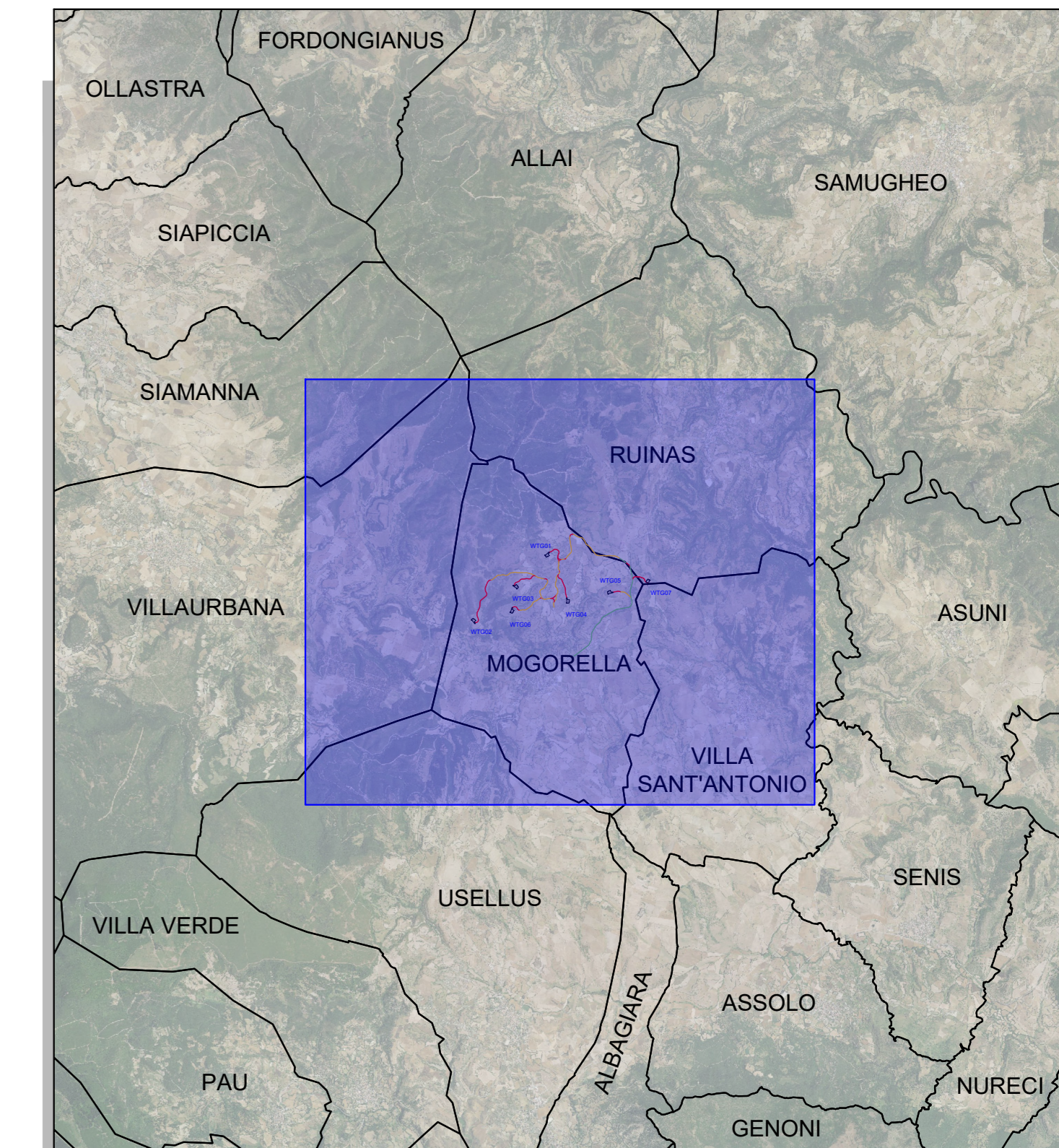


LEGENDA	
SIMBOLO	DESCRIZIONE
	Aerogeneratori in progetto
	Piazzole di cantiere
	Viabilità esistente*
	Viabilità esistente da adeguare
	Viabilità d'impianto di nuova realizzazione
	Cavidotto AT 220 kV
	Cavidotto MT 30 kV
	Area logistica di cantiere e di trasbordo
	Stazione Elettrica (SE) RTN 220 kV "Mogorella"
	Sottostazione Utente (SSE) 220/30 kV

NOTE

*Viabilità esistente da sottoporre a locali interventi di manutenzione ordinaria/straordinaria (es. regolarizzazione del fondo stradale e temporanei e puntuali allargamenti di carreggiata)

INQUADRAMENTO GENERALE Scala 1:100.000



REGIONE SARDEGNA
 Provincia di Oristano

PARCO EOLICO "SERRA E MESU"
 Comuni di MOGORELLA, RUINAS e VILLA SANT'ANTONIO (OR)

Oggetto: PROGETTO DEFINITIVO		WPD-MG-TC2
Titolo: INQUADRAMENTO TERRITORIALE INTERVENTO		Scale: 1:10.000
Data	Rev.	Descrizione
Maggio 2024	0	Prima emissione
Eseg.	Contr.	Appr.
MU	GF	WPD
A cura di: Ing. Michele Guia Ing. Giuseppe Frongia Ing. Andrea Cocco (Struttura) Ing. Andrea Cocco (Elettrotecnica) Ing. Carlo Bazzani Ing. Marco Rossi (Prestazioni) Ing. Gianluca Costa Ing. Paolo Manna Ing. Fabio Manna Ing. Andrea Cocco Ing. Silvia Manna Ing. Maria Clara		Progettazione: Dott. Ing. Giuseppe Frongia Dott. Ing. Giuseppe Frongia
Il Committente: WPD SERRA E MESU S.R.L. Viale Regina Margherita, 33 09124 Cagliari (CA)		 I.A.T. Consulenza e Progetti I.A.T. Michele Guia s.n.c. Di C.A.P. 09122 Cagliari, Tel/Fax +39 070 658297
File origine	File stampa	20240302

Disegni, calcoli, specifiche e tutte le altre informazioni contenute nel presente documento sono di proprietà della I.A.T. Consulenza e Progetti s.r.l. Il ricevitore di questo documento ha la stessa validità del originale, in tutte le parti, e di rendersi il conduttore in assenza di valida autorizzazione.