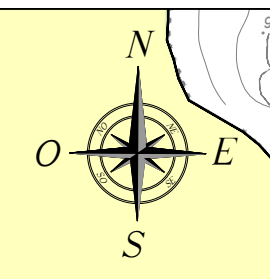
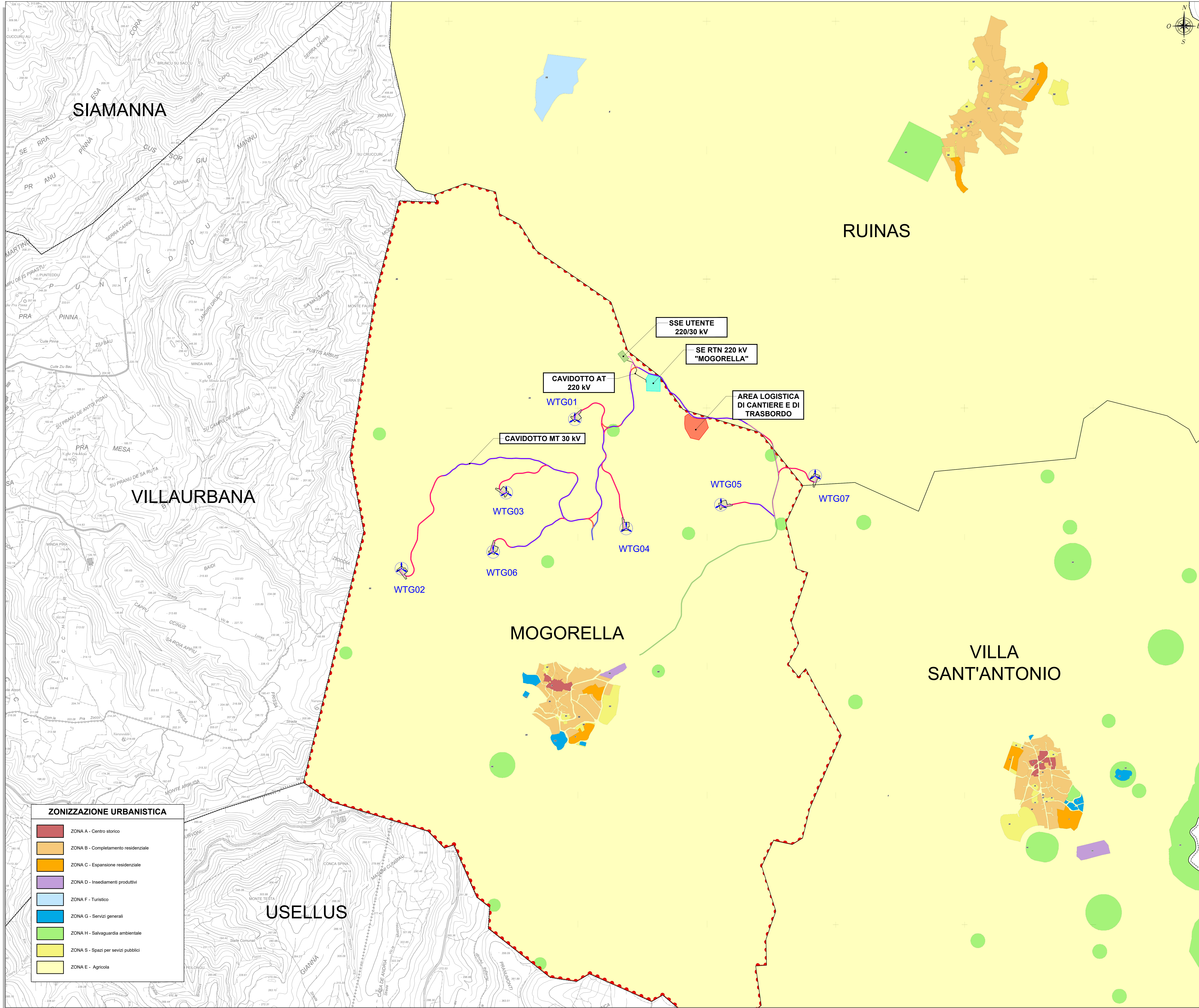
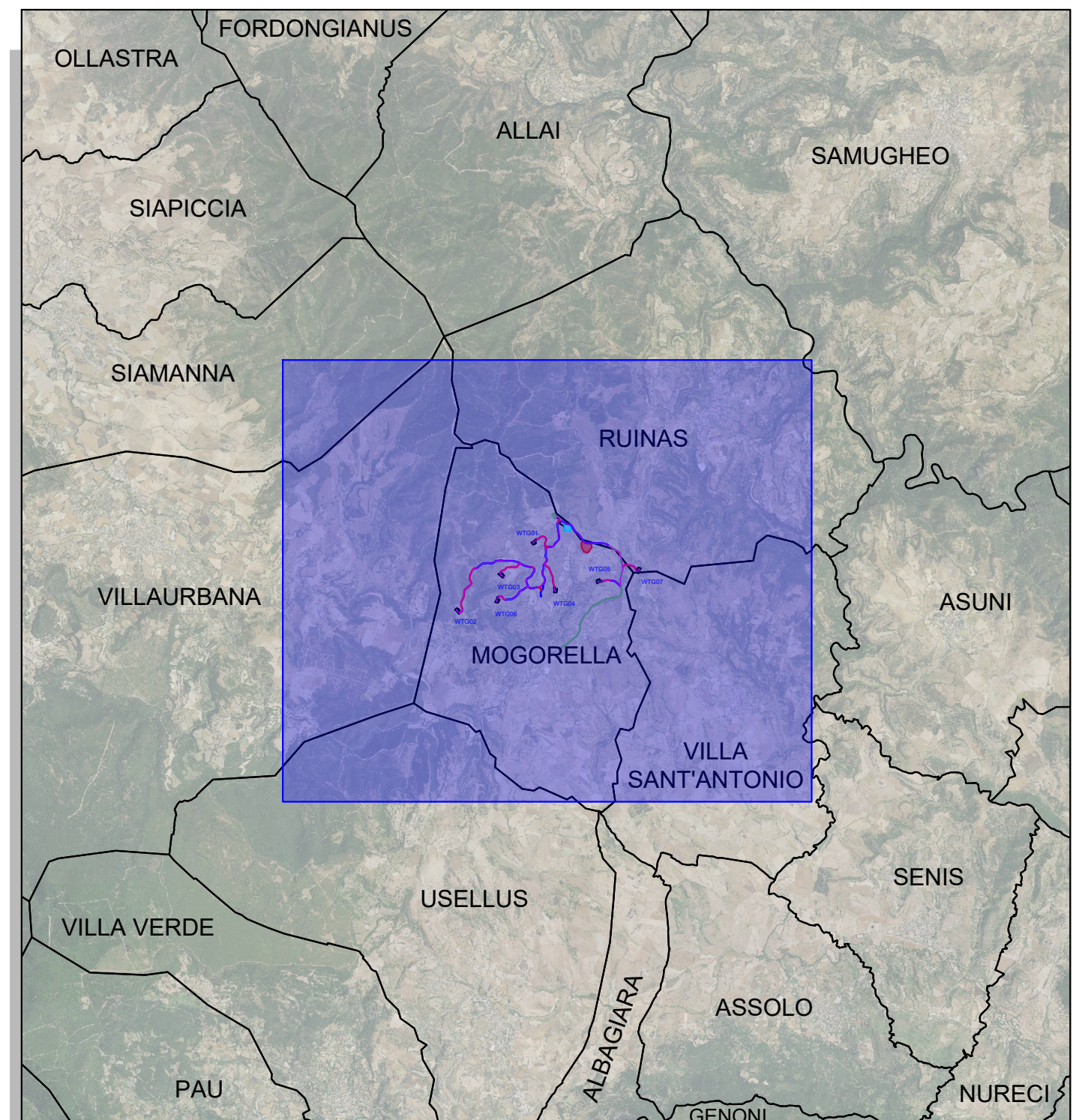


INQUADRAMENTO URBANISTICO SU PUC - Scala 1:10.000



LEGENDA	
SIMBOLO	DESCRIZIONE
	Aerogeneratori in progetto
	Piazzole di cantiere
	Viabilità esistente*
	Viabilità esistente da adeguare
	Viabilità d'impianto di nuova realizzazione
	Cavidotto AT 220 kV
	Cavidotto MT 30 kV
	Area logistica di cantiere e di trasbordo
	Stazione Elettrica (SE) RTN 220 kV "Mogorella"
	Sottostazione Utente (SSE) 220/30 kV

INQUADRAMENTO GENERALE Scala 1:100.000



NOTE

*Viabilità esistente da sottoporre a locali interventi di manutenzione ordinaria/straordinaria (es. regolarizzazione del fondo stradale e temporanei e puntuali allargamenti di carreggiata)

FORNITORI DATI CARTOGRAFICI

Elaborazione a cura del Ufficio Pianificazione Territoriale della Provincia di Oristano - Rev. 14.01.2013
www.provincia.or.it/CanaliTematici/Pianificazione_Territoriale/Cartografia

ZONIZZAZIONE URBANISTICA	
	ZONA A - Centro storico
	ZONA B - Completamento residenziale
	ZONA C - Espansione residenziale
	ZONA D - Insediamenti produttivi
	ZONA F - Turistico
	ZONA G - Servizi generali
	ZONA H - Salvaguardia ambientale
	ZONA S - Spazi per servizi pubblici
	ZONA E - Agricola

REGIONE SARDEGNA
 Provincia di Oristano

PARCO EOLICO "SERRA E MESU"
 Comuni di MOGORELLA, RUINAS e VILLA SANT'ANTONIO (OR)

Oggetto	PROGETTO DEFINITIVO	WPD-MG-TC3
TITOLO	INQUADRAMENTO URBANISTICO	Scala: 1:10.000

Data	Rev.	Descrizione	Eseg.	Contr.	Appr.
Maggio 2024	0	Prima emissione	MU	GF	WPD

<p>A cura di: Ing. Giuseppe Frongia Gruppo di progettazione: Ing. Giuseppe Frongia Ing. Andrea Cocco (Strutture) Ing. Andrea Cocco (Elettrotecnica) Ing. Carlo Bazzani Ing. Luca Bazzani Ing. Gianluca Costa Ing. Paolo Deiana Ing. Paolo Deiana Ing. Federico Mura Ing. Andrea Cocco Ing. Luca Bazzani Ing. Marco Bazzani</p>	<p>Centri specializzati: Dott. Andrea Cocco (Strutture) Ing. Andrea Cocco (Elettrotecnica) Ing. Luca Bazzani (Elettrotecnica) Ing. Luca Bazzani (Elettrotecnica) Dott. Ing. Massimo Mura (PUBB.) Dott. Ing. Massimo Mura (PUBB.)</p>	<p>Progettazione: Dott. Ing. Giuseppe Frongia</p>
<p>Il Committente:</p> <p>WPD SERRA E MESU S.R.L. Viale Regina Margherita, 33 09124 Cagliari (CA)</p>		