

VIABILITÀ ED AREE DI CANTIERE - INQUADRAMENTO FOTOGRAFICO

Foto 74a



Foto 74b

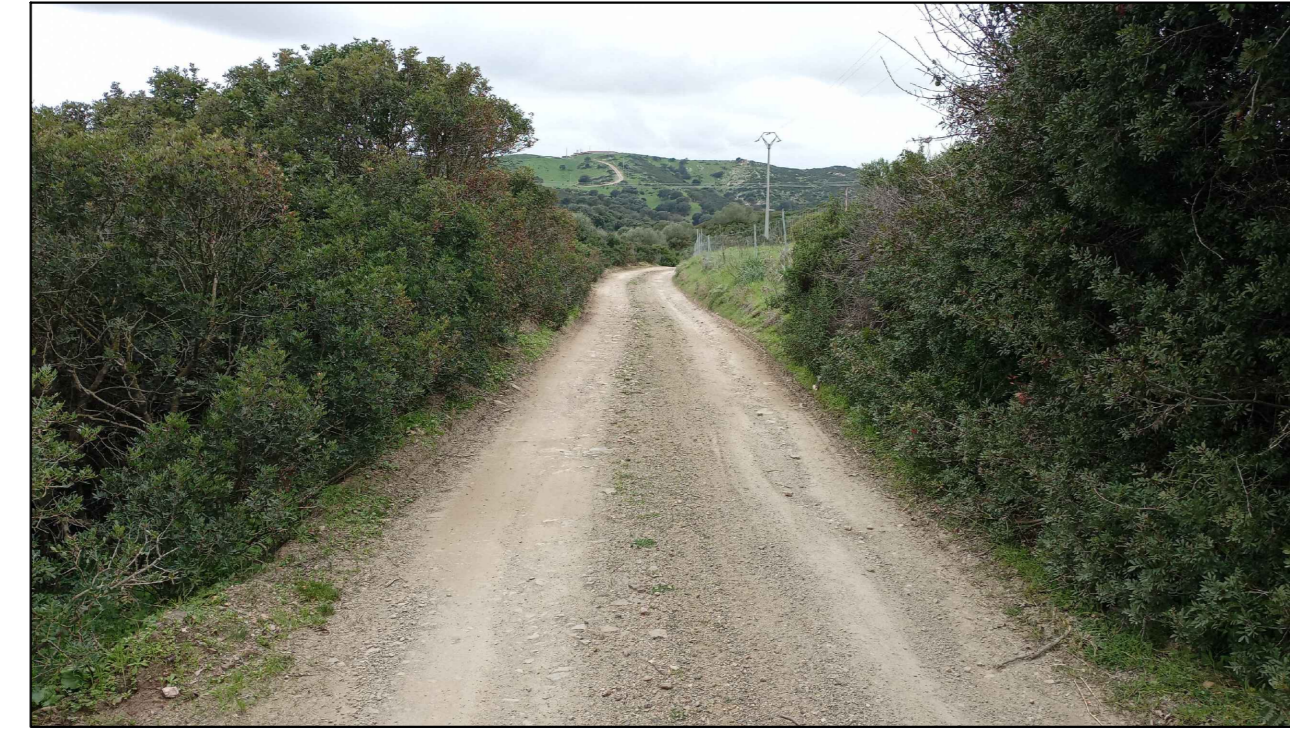


Foto 75a



Foto 75b



Foto 76a

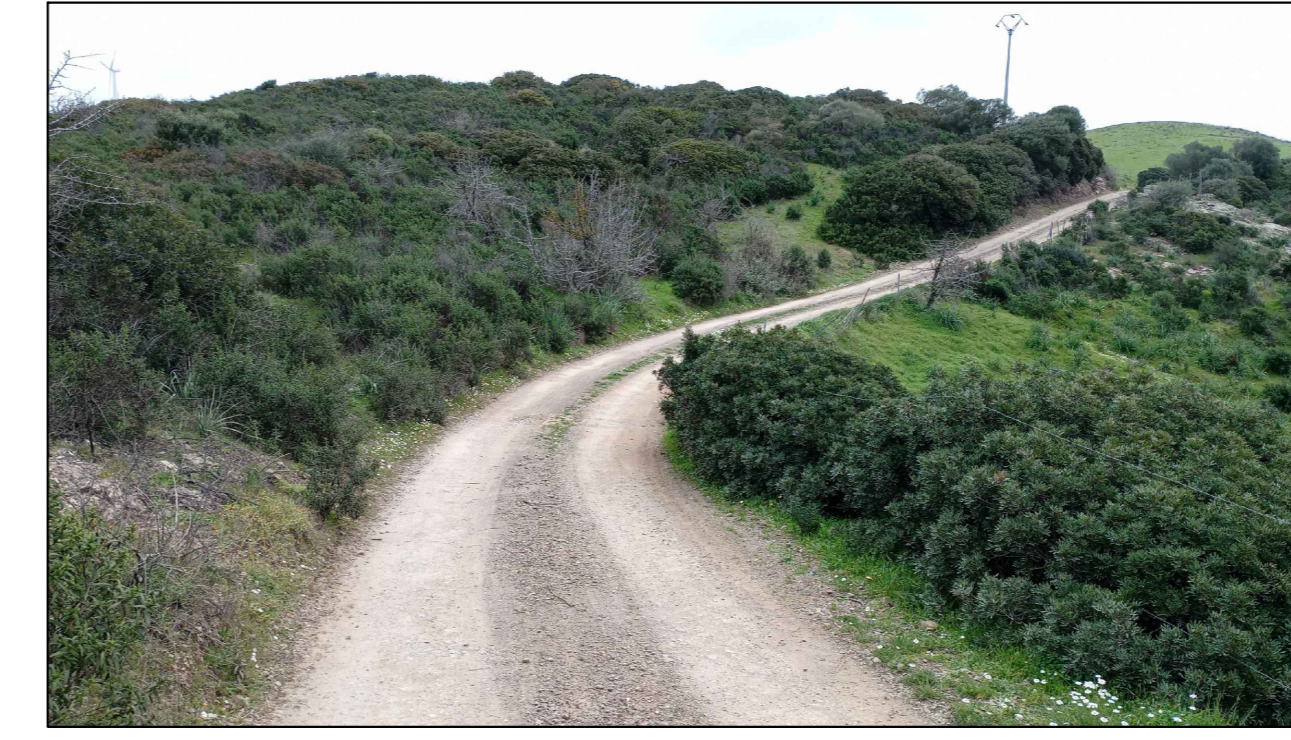


Foto 76b

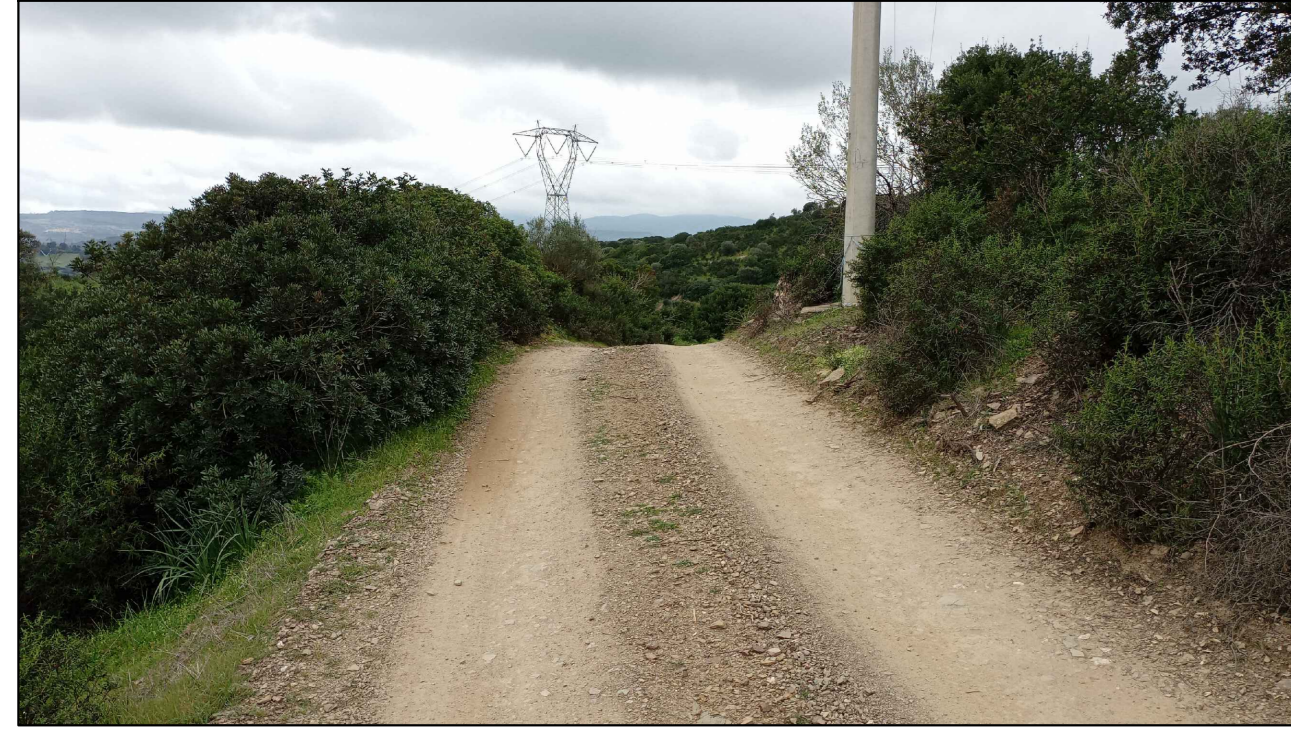


Foto 77a

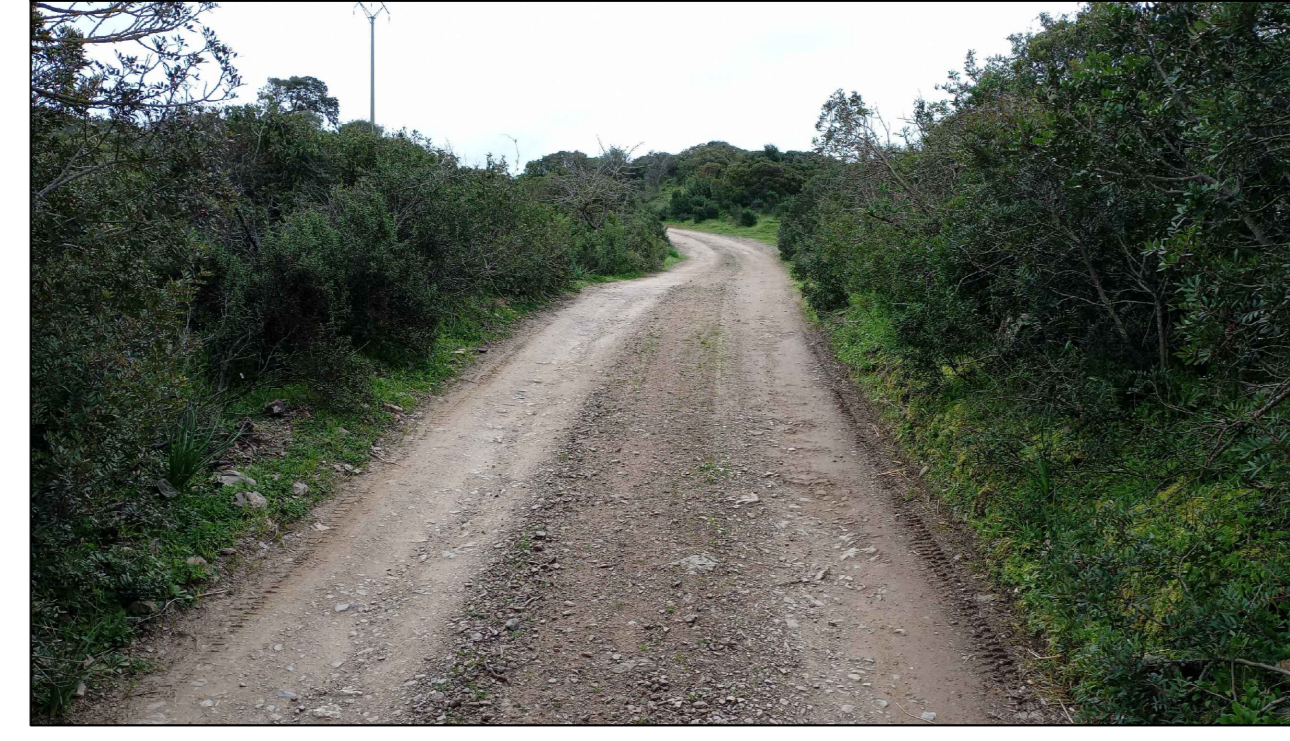


Foto 77b

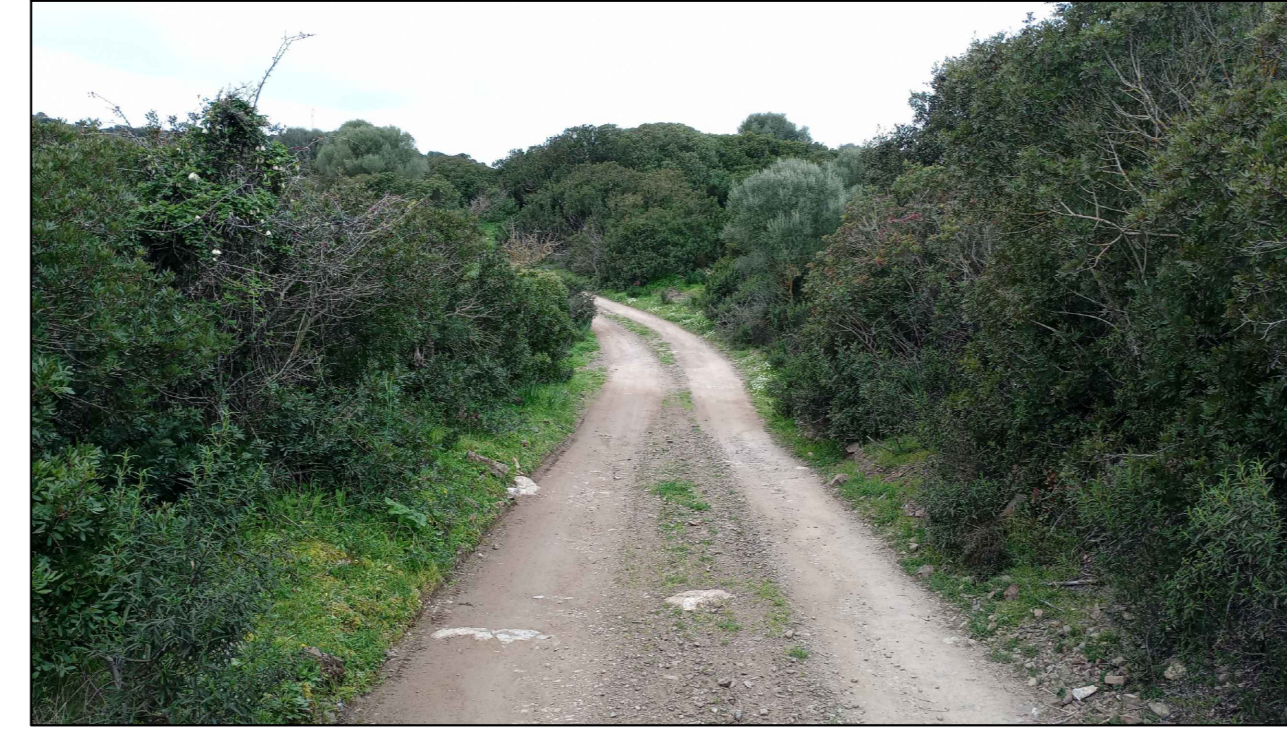


Foto 78a

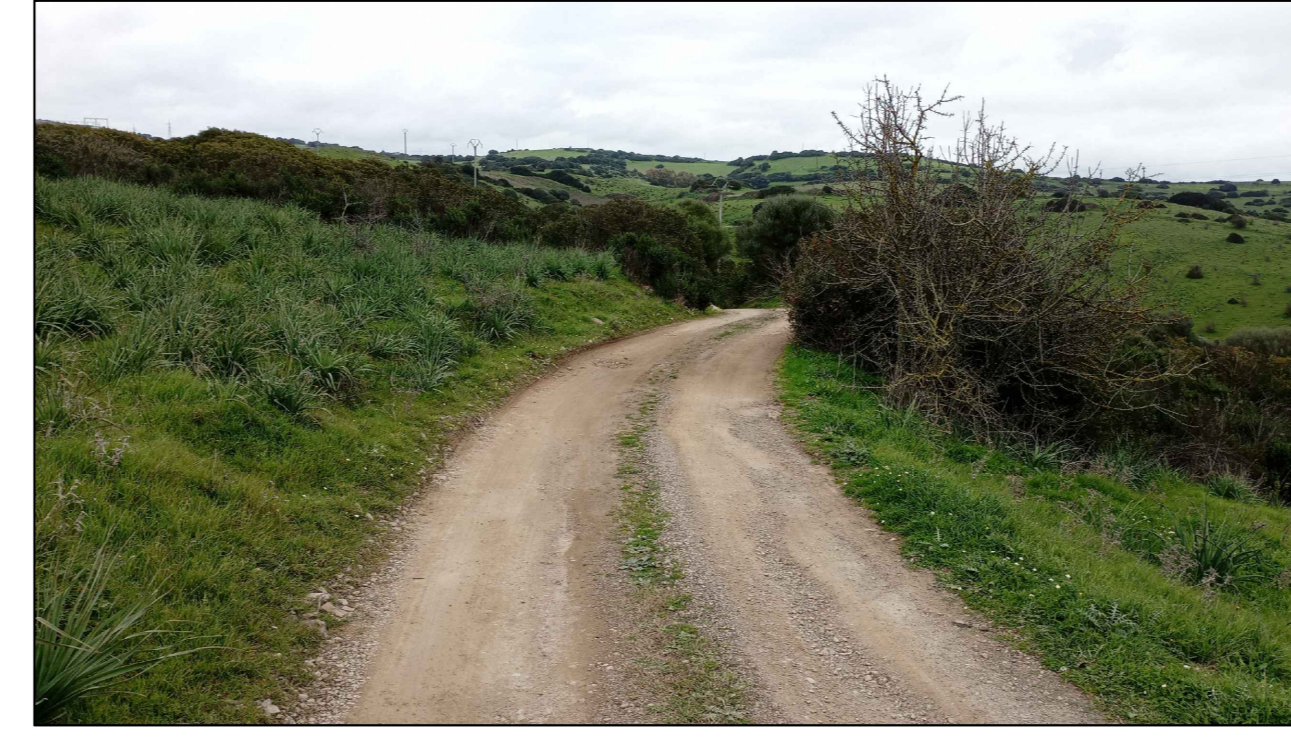
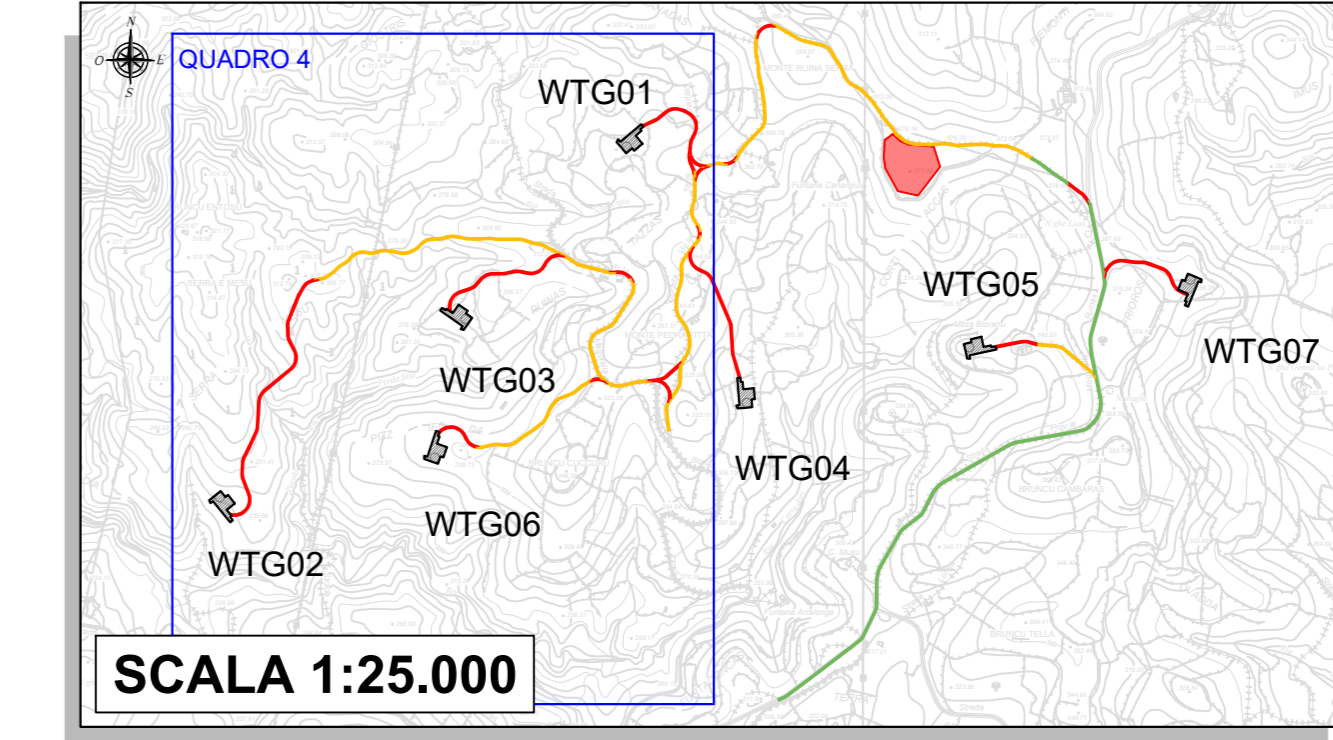


Foto 78b



INQUADRAMENTO GENERALE



PLANIMETRIA VIABILITÀ IN PROGETTO CON INDICAZIONE DEI PUNTI DI RIPRESA FOTOGRAFICA

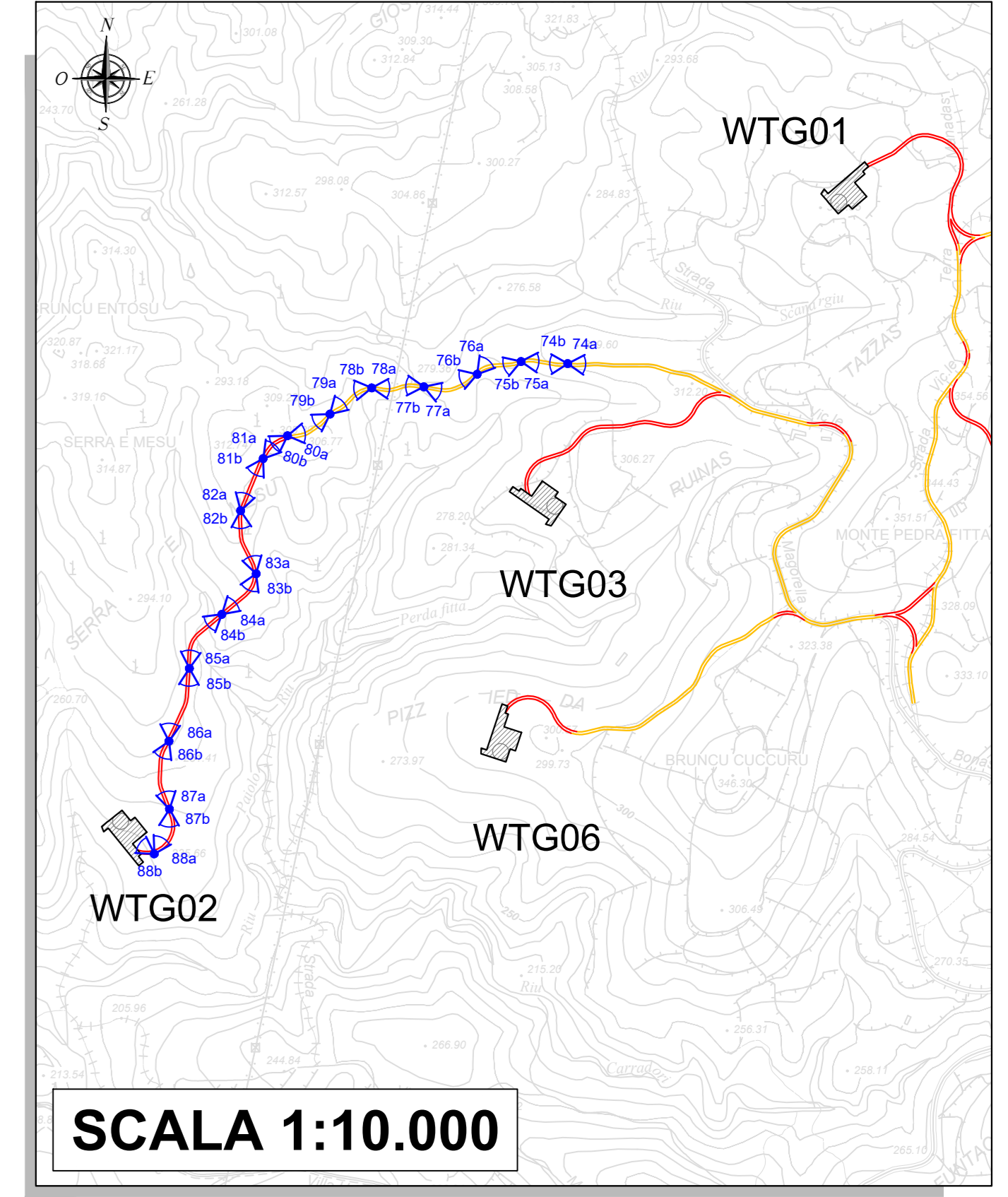


Foto 79b



Foto 80a



Foto 80b

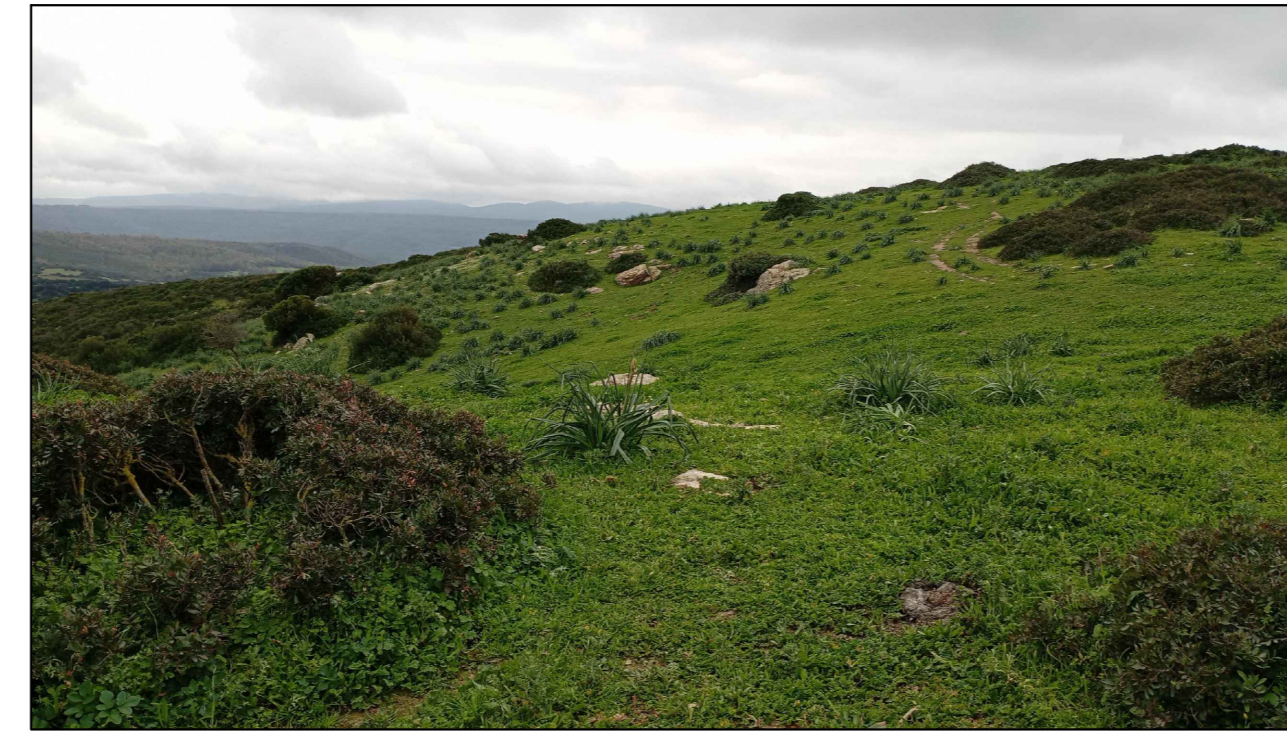


Foto 81a



Foto 81b



Foto 82a



Foto 82b



Foto 83a



Foto 83b



Foto 84a



Foto 84b



Foto 85a



Foto 85b



Foto 86a



Foto 86b



Foto 87a



Foto 87b



Foto 88a



Foto 88b



LEGENDA	
SIMBOLO	DESCRIZIONE
	Piazzole di cantiere
	Viabilità esistente da adeguare
	Viabilità esistente da adeguare*
	Viabilità d'impianto di nuova realizzazione
	Area temporanea di manovra
	Punti di ripresa fotografica

*viabilità da sottoporre a locali interventi di manutenzione ordinaria/straordinaria

REGIONE SARDEGNA
Provincia di Oristano

PARCO EOLICO "SERRA E MESU"

Comuni di MOGORELLA, RUINAS e VILLA SANT'ANTONIO (OR)

Oggetto: PROGETTO DEFINITIVO		Cod. inv.:												
VIABILITÀ ED AREE DI CANTIERE - INQUADRAMENTO FOTOGRAFICO		scala:												
<table border="1" style="width: 100%;"> <thead> <tr> <th>Data</th> <th>Rev.</th> <th>Descrizione</th> <th>Elab.</th> <th>Contr.</th> <th>Appr.</th> </tr> </thead> <tbody> <tr> <td>Maggio 2024</td> <td>0</td> <td>Prima emissione</td> <td>ML</td> <td>GF</td> <td>WPD</td> </tr> </tbody> </table>			Data	Rev.	Descrizione	Elab.	Contr.	Appr.	Maggio 2024	0	Prima emissione	ML	GF	WPD
Data	Rev.	Descrizione	Elab.	Contr.	Appr.									
Maggio 2024	0	Prima emissione	ML	GF	WPD									
<p>A cura di: I.A.T. Consorzio e progetti s.r.l. Via Roma, 10 - 09124 Cagliari (CA)</p> <p>Gruppi di progettazione: Ing. Giovanni Sanna Ing. Roberto Sanna Ing. Marco Sanna Ing. Antonio Sanna Ing. Paolo Sanna Ing. Luca Sanna Ing. Andrea Sanna Ing. Matteo Sanna Ing. Francesco Sanna Ing. Lorenzo Sanna Ing. Giacomo Sanna Ing. Federico Sanna Ing. Ignazio Sanna Ing. Romario Sanna Ing. Valerio Sanna Ing. Massimo Sanna Ing. Andrea Sanna Ing. Antonio Sanna Ing. Paolo Sanna Ing. Luca Sanna Ing. Marco Sanna Ing. Roberto Sanna Ing. Giovanni Sanna</p> <p>Coordinati specialistici: Dott. Ing. Giuseppe Prongini Dott. Ing. Roberto Sanna Dott. Ing. Antonio Sanna Dott. Ing. Paolo Sanna Dott. Ing. Luca Sanna Dott. Ing. Marco Sanna Dott. Ing. Roberto Sanna Dott. Ing. Giovanni Sanna</p>		<p>Progettazione: Dott. Ing. Giuseppe Prongini</p> <p>Il Committente: WPD SERRA E MESU S.R.L. Via Regina Margherita, 33 09124 Cagliari (CA)</p>												
<p>Consulenza e Progetti www.consulenzaeiproggetti.it</p> <p>WPD SERRA E MESU S.R.L. Via Regina Margherita, 33 09124 Cagliari (CA)</p>														

Elaborazione: I.A.T. Consorzio e progetti s.r.l. con socio unico - Via Michele Giusè s.n.c., 22 CACIP - 09122 Cagliari, Tel/Fax +39 070 658287
Disegni - note - specifiche e tutte le altre informazioni contenute nel presente documento sono di proprietà della I.A.T. Consorzio e progetti s.r.l.
Al ricevimento di questo documento la stessa dovrà per intero e in originale, in tutto o in parte, e di restituire il originale in assenza di esplicita autorizzazione.