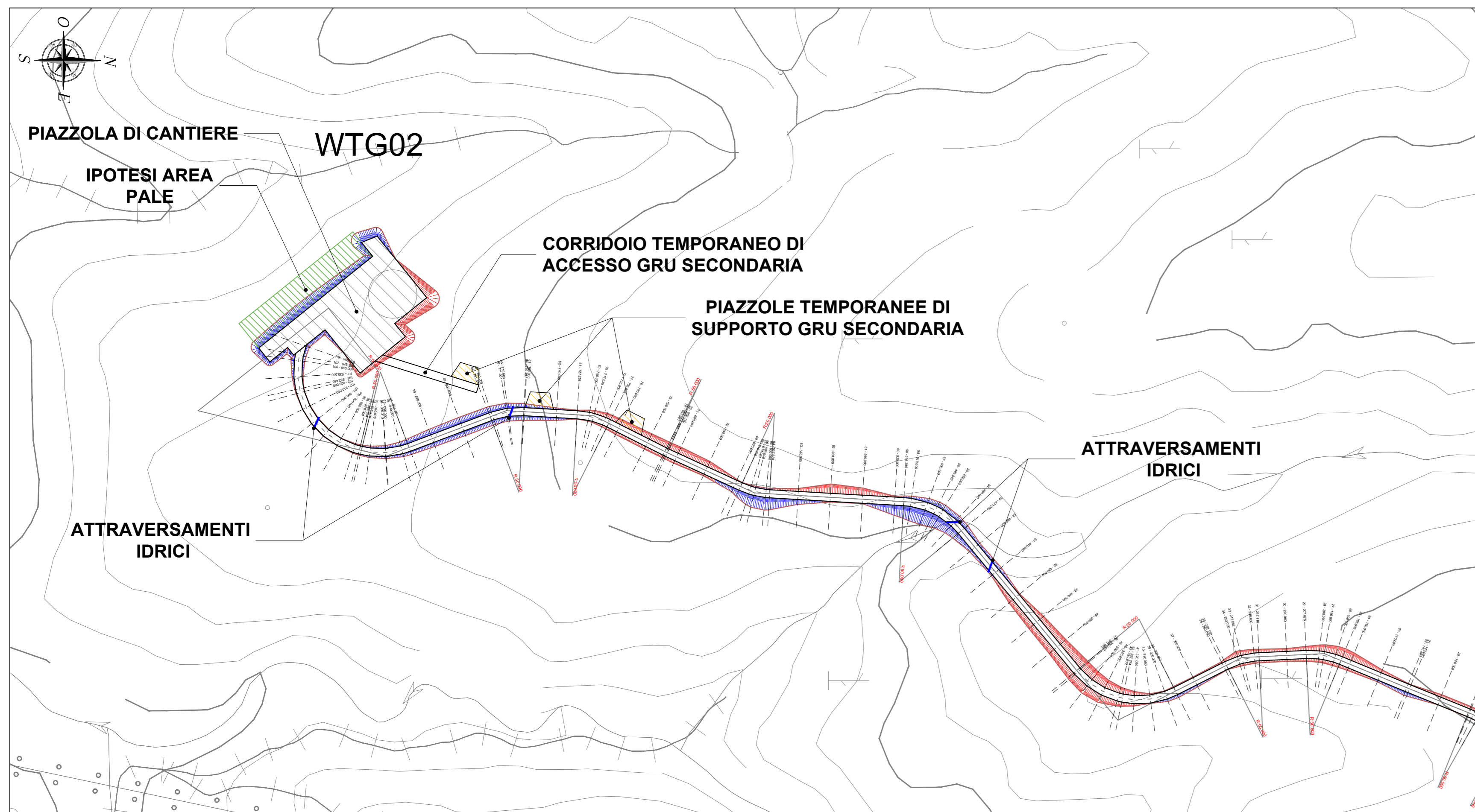
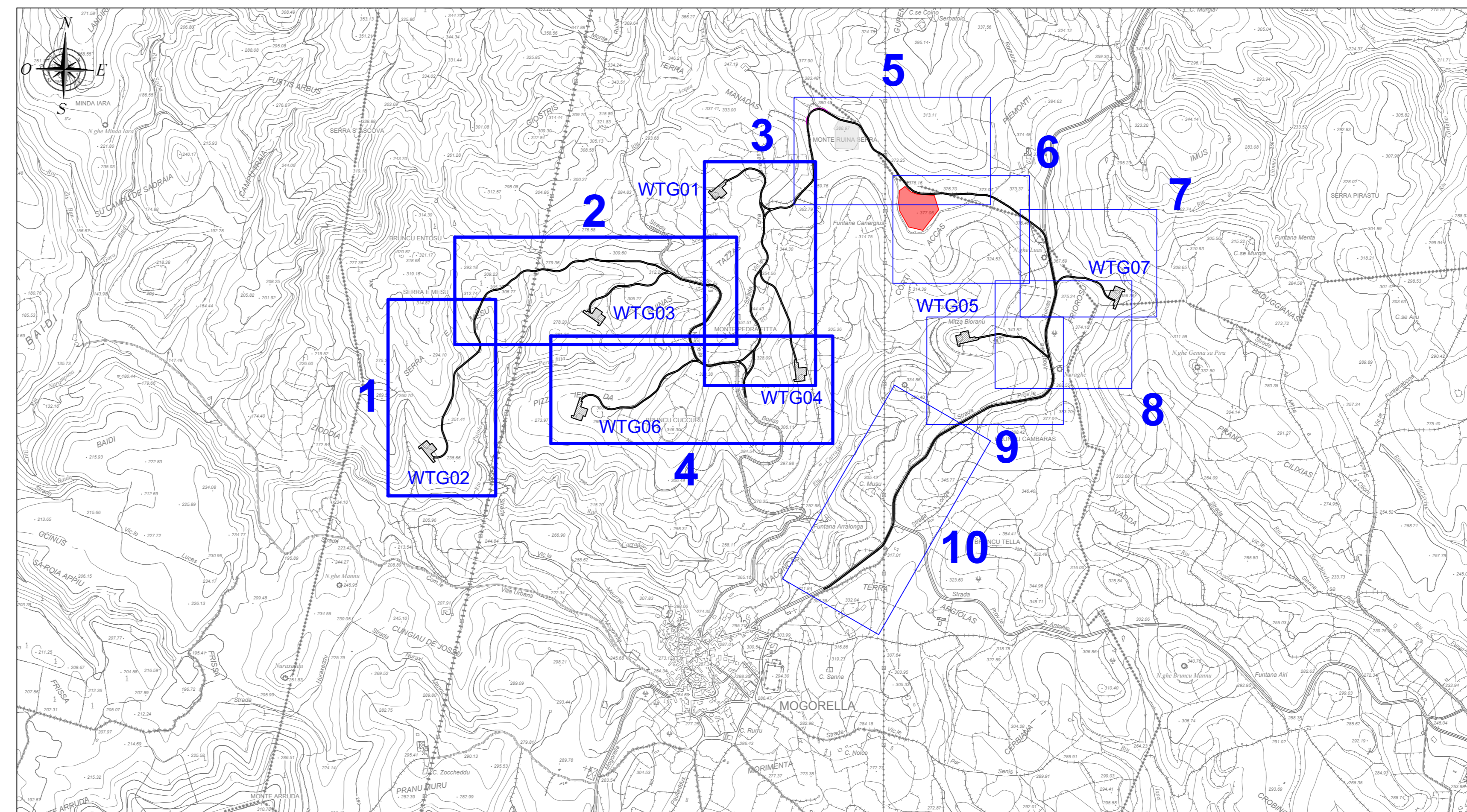


PLANIMETRIA QUADRO 1 - SCALA 1:2.000

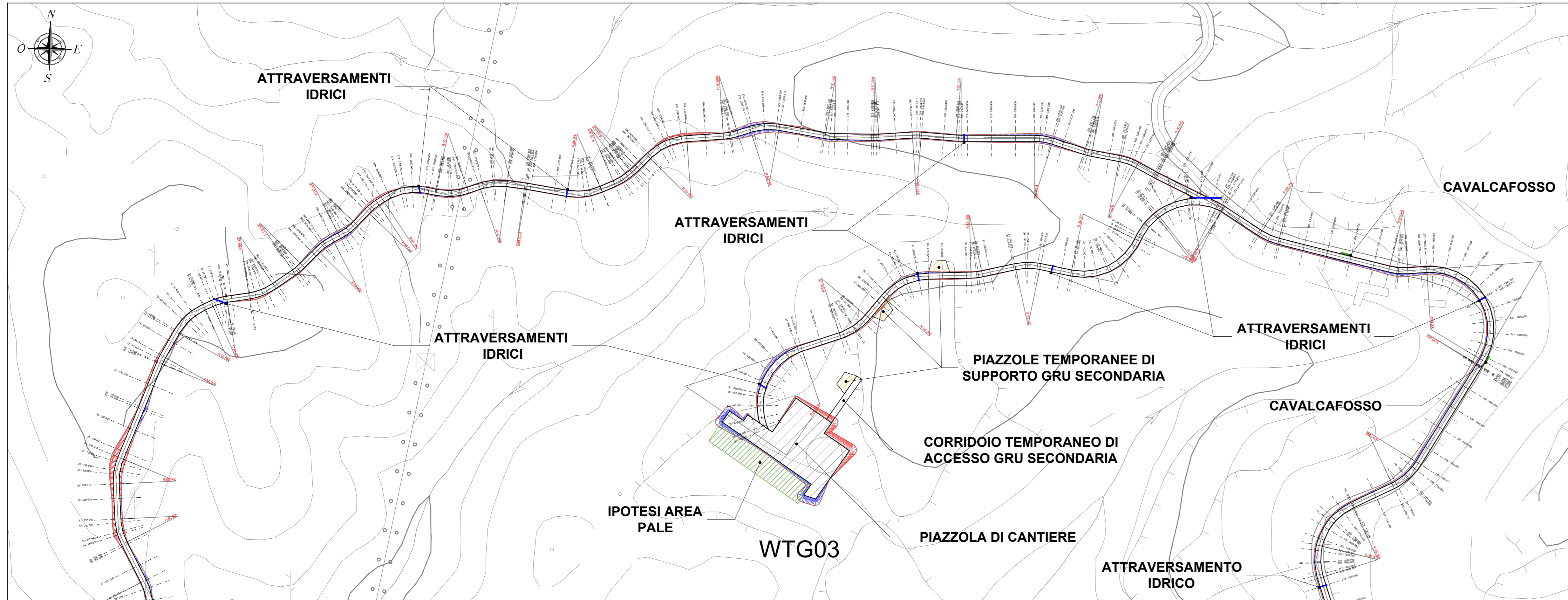


INQUADRAMENTO GENERALE - SCALA 1:10.000

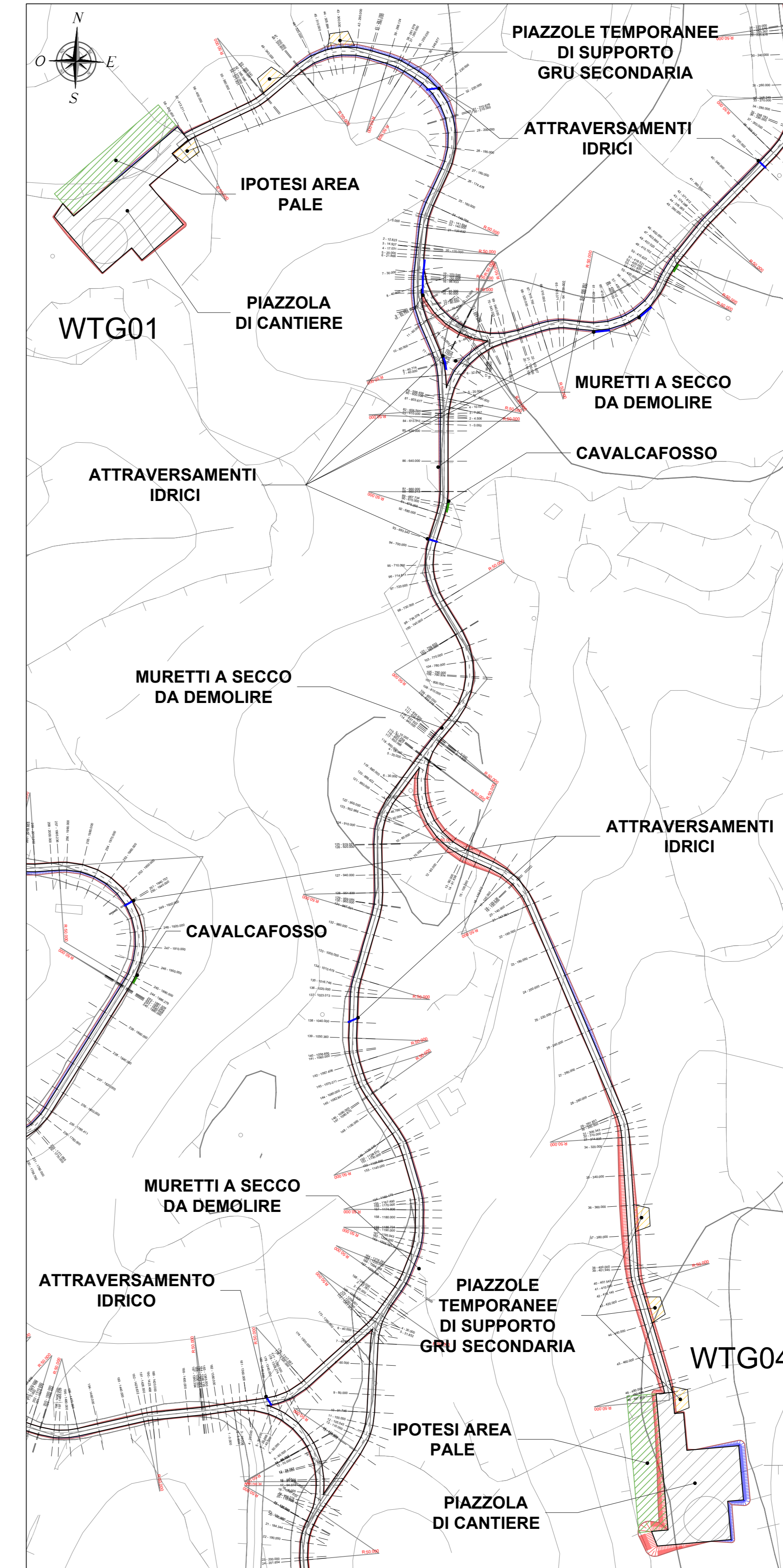


LEGENDA	
SIMBOLO	DESCRIZIONE
	Raggio di curvatura tracciati stradali
	Traccia sezioni stradali
	Fondazioni aerogeneratori
	Piazzola di cantiere
	Viabilità d'impianto
	Scarpata in rilevato
	Scarpata in scavo
	Corridoio temporaneo di accesso alle piazzole di supporto gru secondaria
	Piazzole di supporto gru secondaria
	Area stoccaggio pale
	Area logistica di cantiere e di trasbordo
	Stazione elettrica RTN "Mogorella"
	Muretti a secco da rimuovere in fase di cantiere
	Attraversamento idrico in tubo in cls rotocompresso
	Cavalcafosso

PLANIMETRIA QUADRO 2 - SCALA 1:2.000

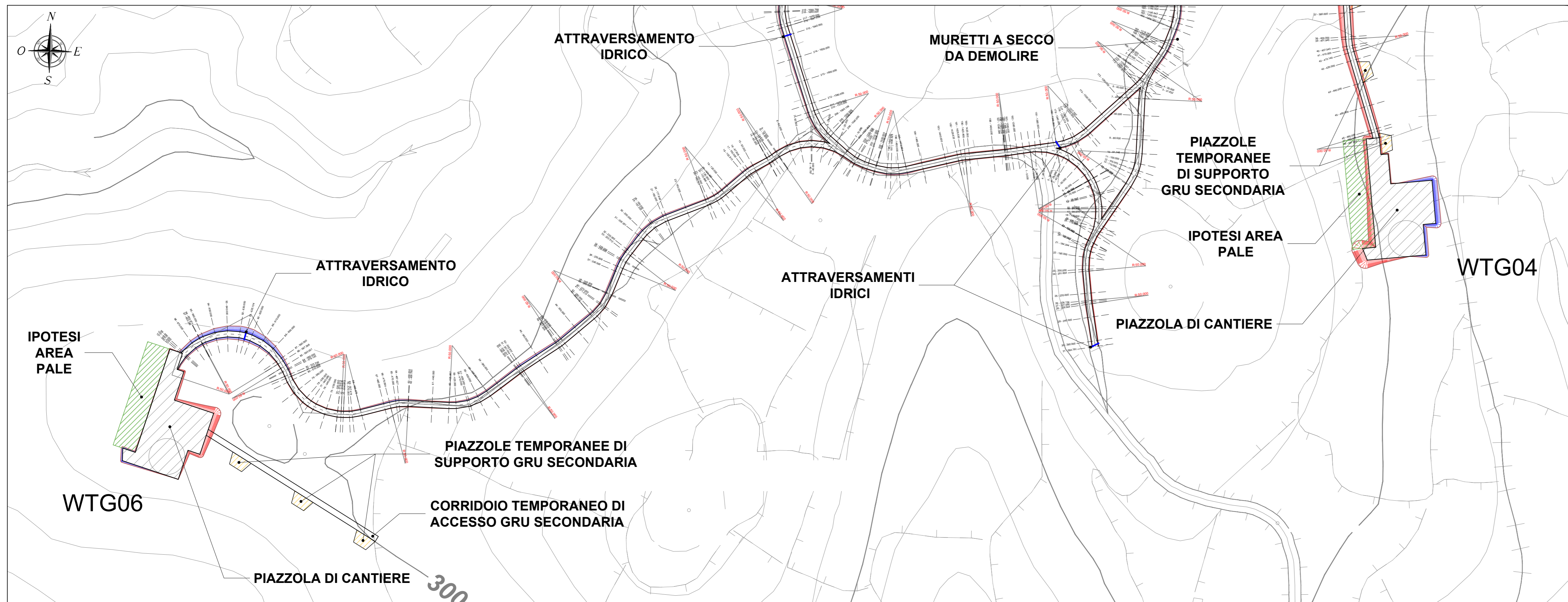


PLANIMETRIA QUADRO 3 - SCALA 1:2.000



DISEGNI DI RIFERIMENTO	
TAVOLA	DESCRIZIONE
WPD-MG-TC11	Profili longitudinali viabilità di impianto
WPD-MG-TC12	Sezioni trasversali rappresentative viabilità di impianto
WPD-MG-TC14	Opere di regimazione acque superficiali

PLANIMETRIA QUADRO 4 - SCALA 1:2.000



REGIONE SARDEGNA
Provincia di Oristano

PARCO EOLICO "SERRA E MESU"

Comuni di MOGORELLA, RUINAS e VILLA SANT'ANTONIO (OR)

Cognome: PROGETTO DEFINITIVO		WPD-MG-TC8a
Titolo: VIABILITÀ E PIAZZOLE - PLANIMETRIA DI PROGETTO FASE DI CANTIERE		Scale: 1:2.000

Data	Rev.	Descrizione	Eseg.	Contr.	Appr.
Maggio 2024	0	Prima emissione		MU	GF

<p>A cura di: Dott. Ing. Giuseppe Frongia</p> <p>Gruppo di progettazione: Ing. Giuseppe Frongia Dott. Ing. Antonio Cossu (Dirigente) Dott. Ing. Antonio Cossu (Dirigente) Ing. Enrico Bonelli Dott. Ing. Marco Mura Ing. Gianluca Costa Dott. Ing. Marco Mura Dott. Ing. Antonio Cossu Dott. Ing. Antonio Cossu Dott. Ing. Antonio Cossu Dott. Ing. Antonio Cossu Dott. Ing. Antonio Cossu</p>	<p>Contributi specialistici: Dott. Ing. Antonio Cossu (Dirigente) Dott. Ing. Antonio Cossu (Dirigente) Ing. Enrico Bonelli Dott. Ing. Marco Mura Dott. Ing. Antonio Cossu Dott. Ing. Antonio Cossu Dott. Ing. Antonio Cossu Dott. Ing. Antonio Cossu Dott. Ing. Antonio Cossu Dott. Ing. Antonio Cossu</p>	<p>Progettazione: Dott. Ing. Giuseppe Frongia</p> <p>ORDINE INGEGNERI PROVINCIA CAGLIARI Dott. Ing. Giuseppe Frongia</p>
--	--	---

<p>iat CONSULENZA E PROGETTI Via Cagliari, 33 09124 Cagliari (CA)</p>	<p>WPD SERRA E MESU S.R.L. Viale Regina Margherita, 33 09124 Cagliari (CA)</p>
--	---

Elaborazioni: I.A.T. Consulenze e progetti S.r.l. con socio unico - Via Michele Giua s.n.c. 21 CADIP - 09122 Cagliari, Tel./Fax +39 070 658297