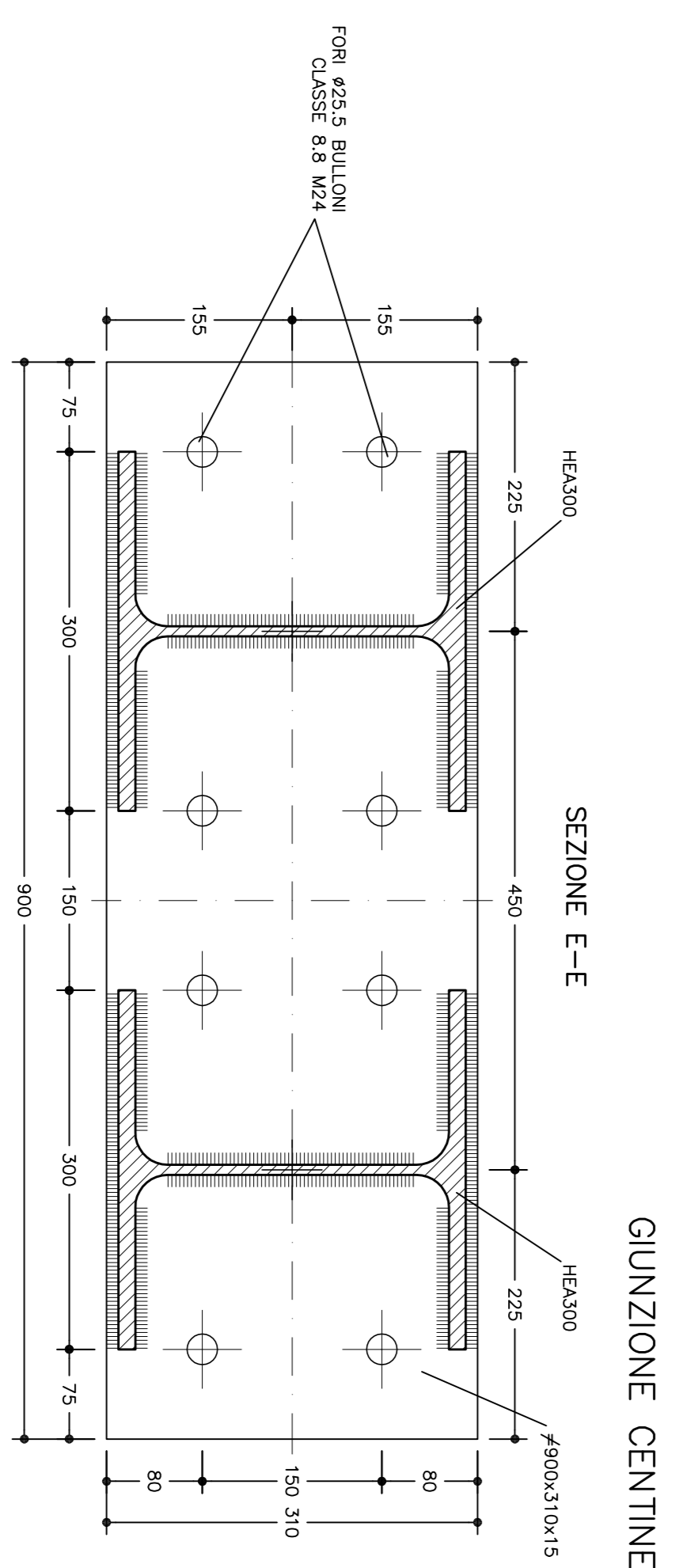
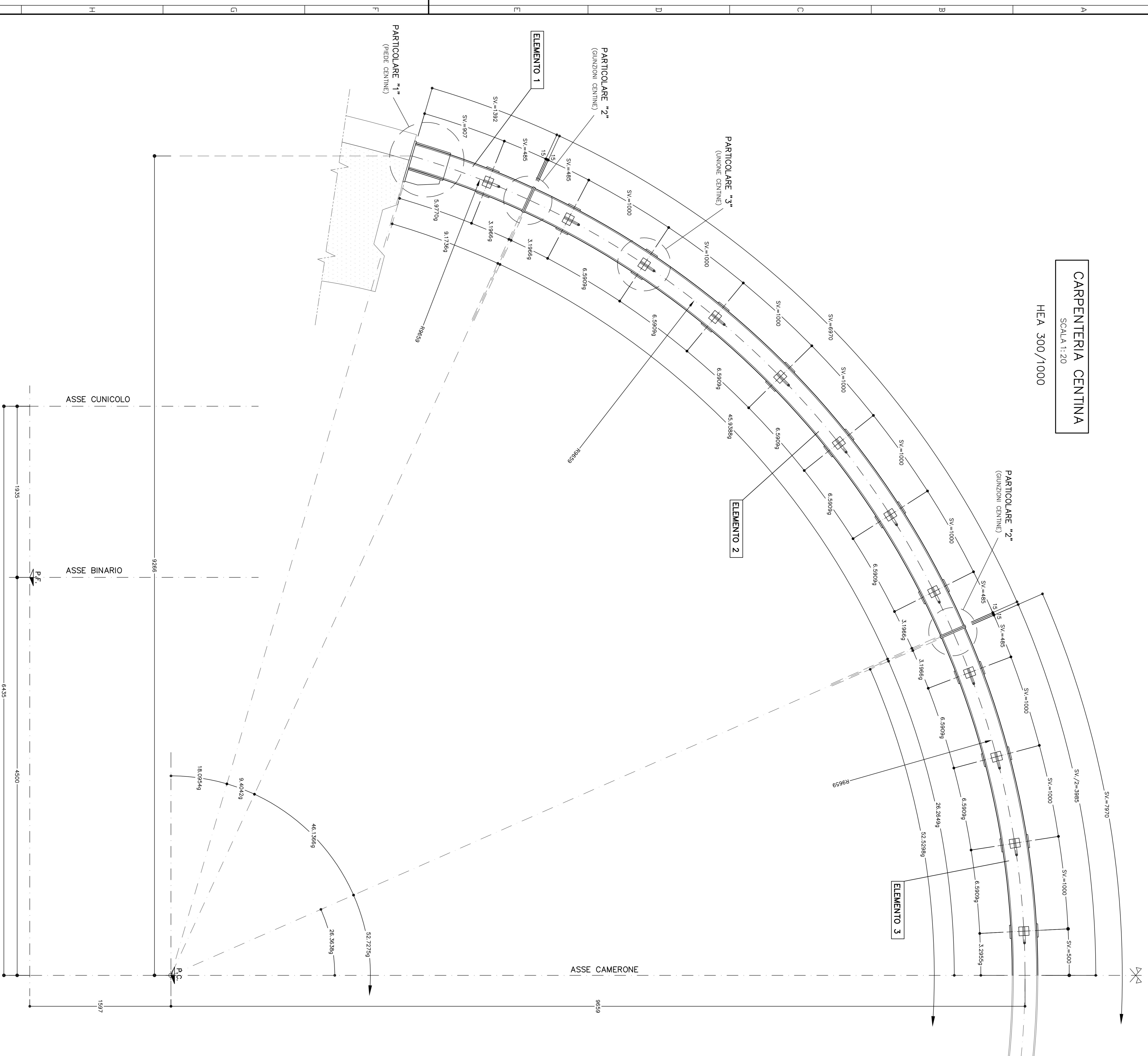
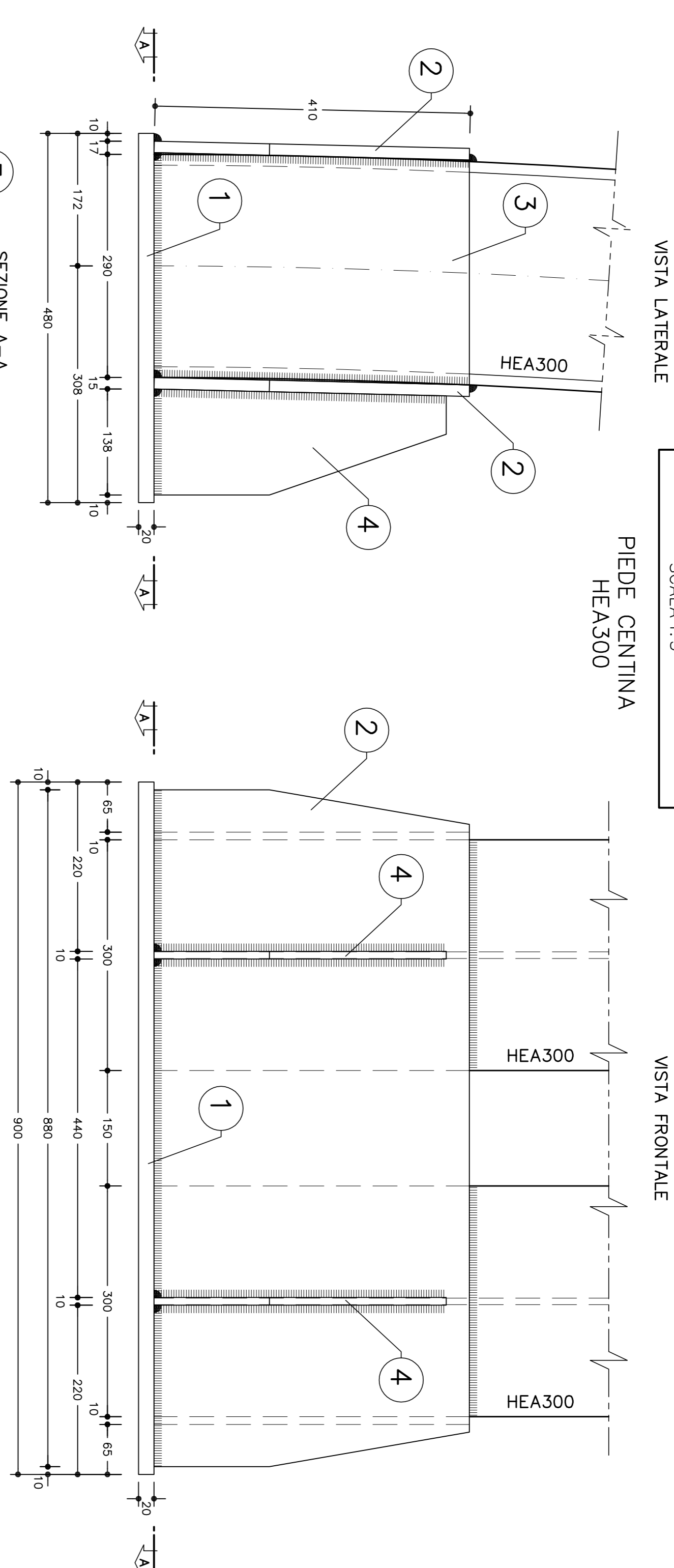


CARPENTERIA CENTINA
HEA 300/1000
SCALA 1:20



PARTICOLARE 1
SCALA 1:5



ESPLOSO PIASTRE
SCALA 1:5

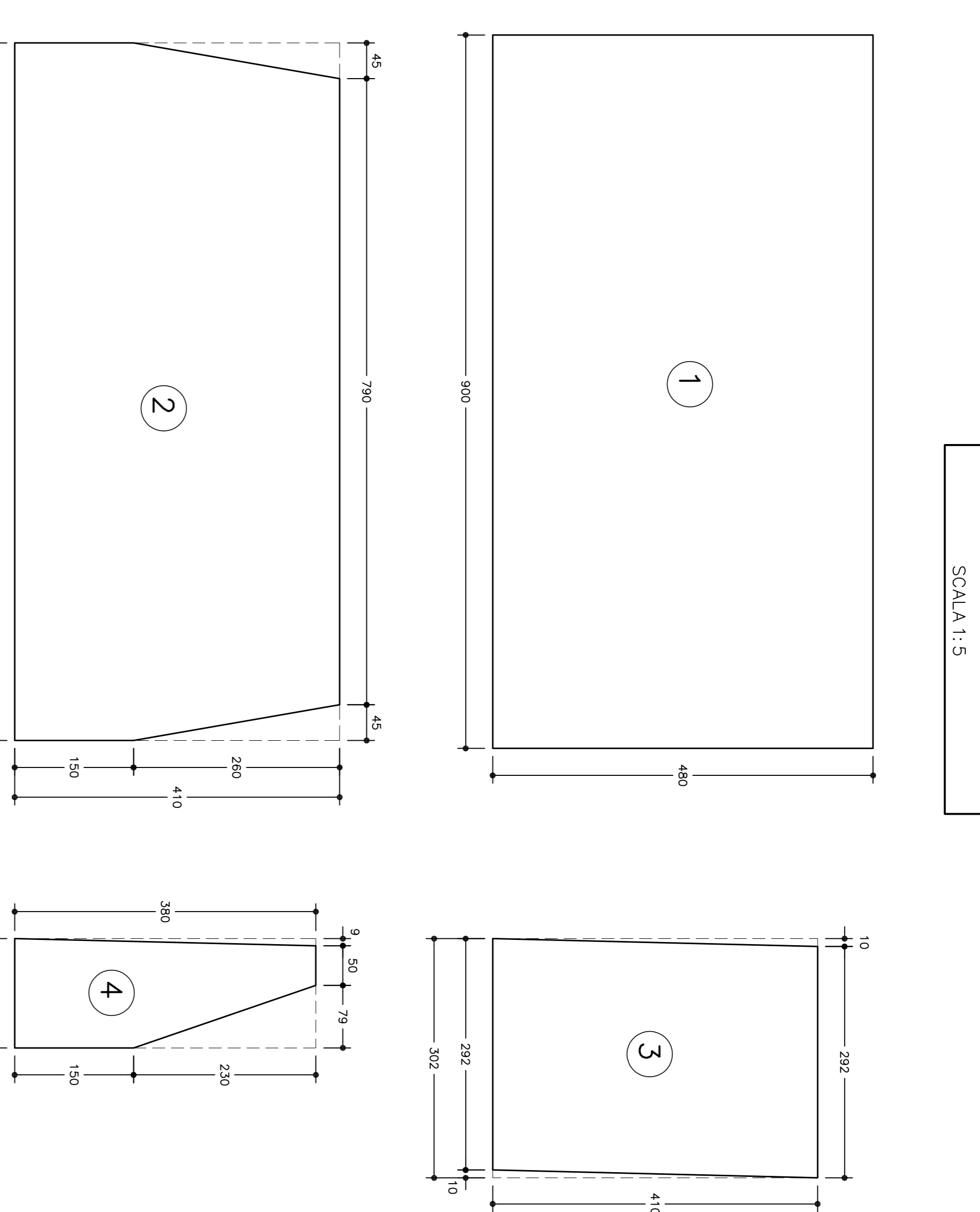
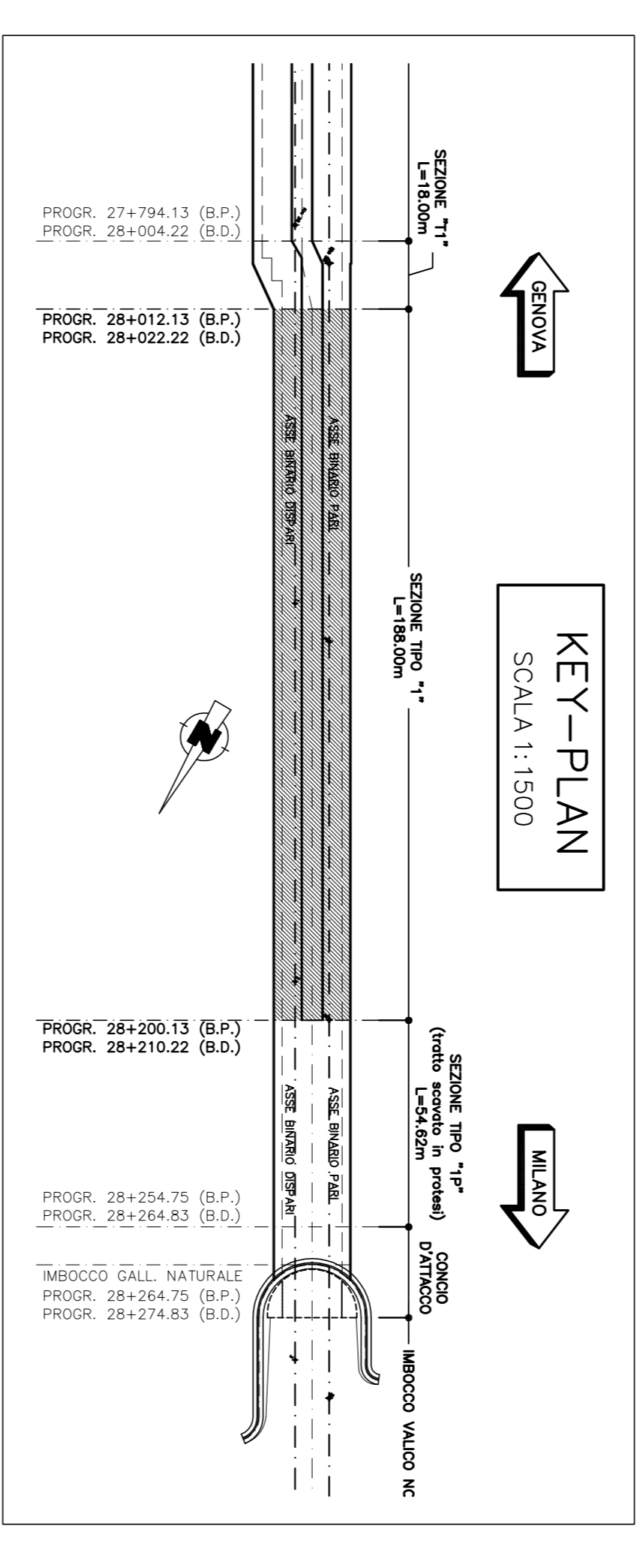


TABELLA PIASTRE PIEDE (*)

1	r*1+1	VEDI ESPLOSO Sp=20
2	r*2+2	VEDI ESPLOSO Sp=15
3	r*2+2	VEDI ESPLOSO Sp=10
4	r*2+2	VEDI ESPLOSO Sp=10

(*) QUANTITA' PIESTRE ALTA CENTINA COMPLETA



PARTICOLARE 3
SCALA 1:5

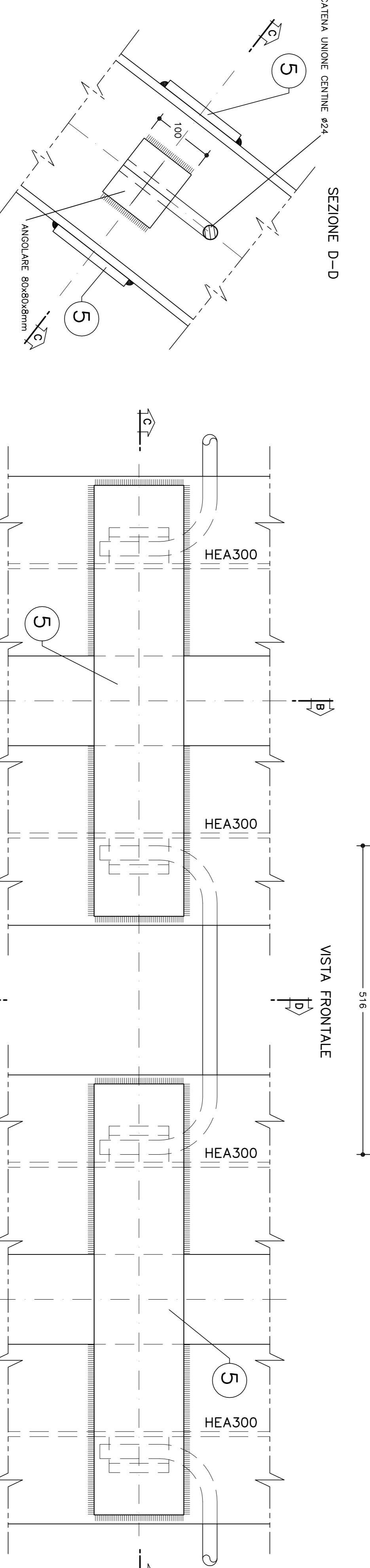
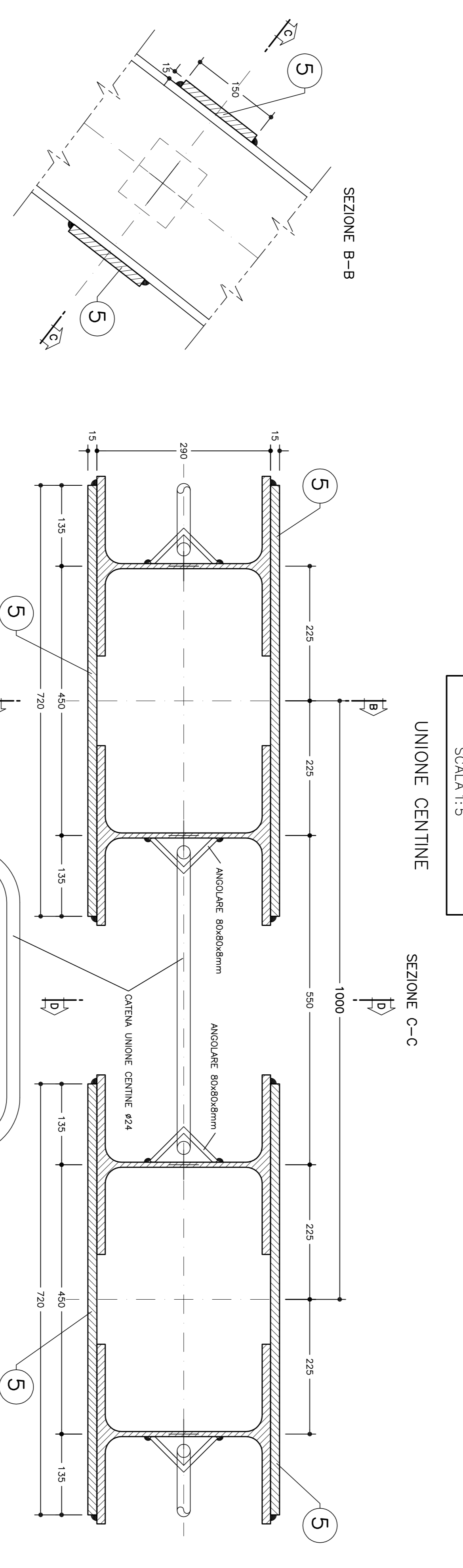


TABELLA PIASTRE UNIONE CENTINA

5	r*2	CONI CENTINA	VEDI ESPLOSO Sp=15
---	-----	--------------	--------------------

TABELLA MATERIALI

ACCIAIO GIUNTE/PROVVISORI	S275 o superiore
ACCIAIO INFERRE	S275 o superiore
ACCIAIO PIASTRE CENTINA	S275 o superiore
ACCIAIO PIASTRE UNIONE	S275 o superiore
ACCIAIO INZOLTI	S275 o superiore

LEGENDA

P.C. = PIANO DEI CENTINA
P.F. = PIANO DEI FERRO
P.S. = PIANO DI SVAGO

NOTE

- LE DIMENSIONI E LE QUANTITA' SONO INDICATE IN METRI.
- IL MATERIALE E' DA SCELGERE IN BASE ALLE CONDIZIONI DI CARICO E ALL'AMBIENTE.
- LE QUANTITA' SONO ESPRESSE IN METRI.
- PER LE TRUSSATURE SI CONSIDERA UNA RELAZIONE TECNICA DI 1/1000.
- LE TRUSSATURE SONO DA REALIZZARE CON I MATERIALI INDICATI NELLA TABELLA MATERIALI.
- LE TRUSSATURE SONO DA REALIZZARE CON I MATERIALI INDICATI NELLA TABELLA MATERIALI.
- PER TUTTI I TERMINI D'INTERPRETAZIONE SI VEDA L'ALBO DEI MATERIALI.

COMITANTE: ALTA SPOREGGIOLANDA

GENERAL CONTRACTOR: **COOP**

INFRASTRUTTURE FERROVIARIE STRATEGICHE DEFINITE DALLA LEGGE OBBIETTIVO NA4301

TRATTA A.V.A.C. TERZO VALICO DEI GIOVI

PROGETTO ESECUTIVO

Galleria Naturale di Valico

Camertonio tipo D

Sezioni tipo 1 - Cantina

Caratteristiche tecniche

GENERAL CONTRACTOR: **ITALFERRA**

SCALE: 1:50 - 1:5

REVISIONI:

NO.	DATA	DESCRIZIONE
1		
2		
3		
4		
5		

PROGETTO: **ITALFERRA**

VERIFICA: **ITALFERRA**

APPROVAZIONE: **ITALFERRA**