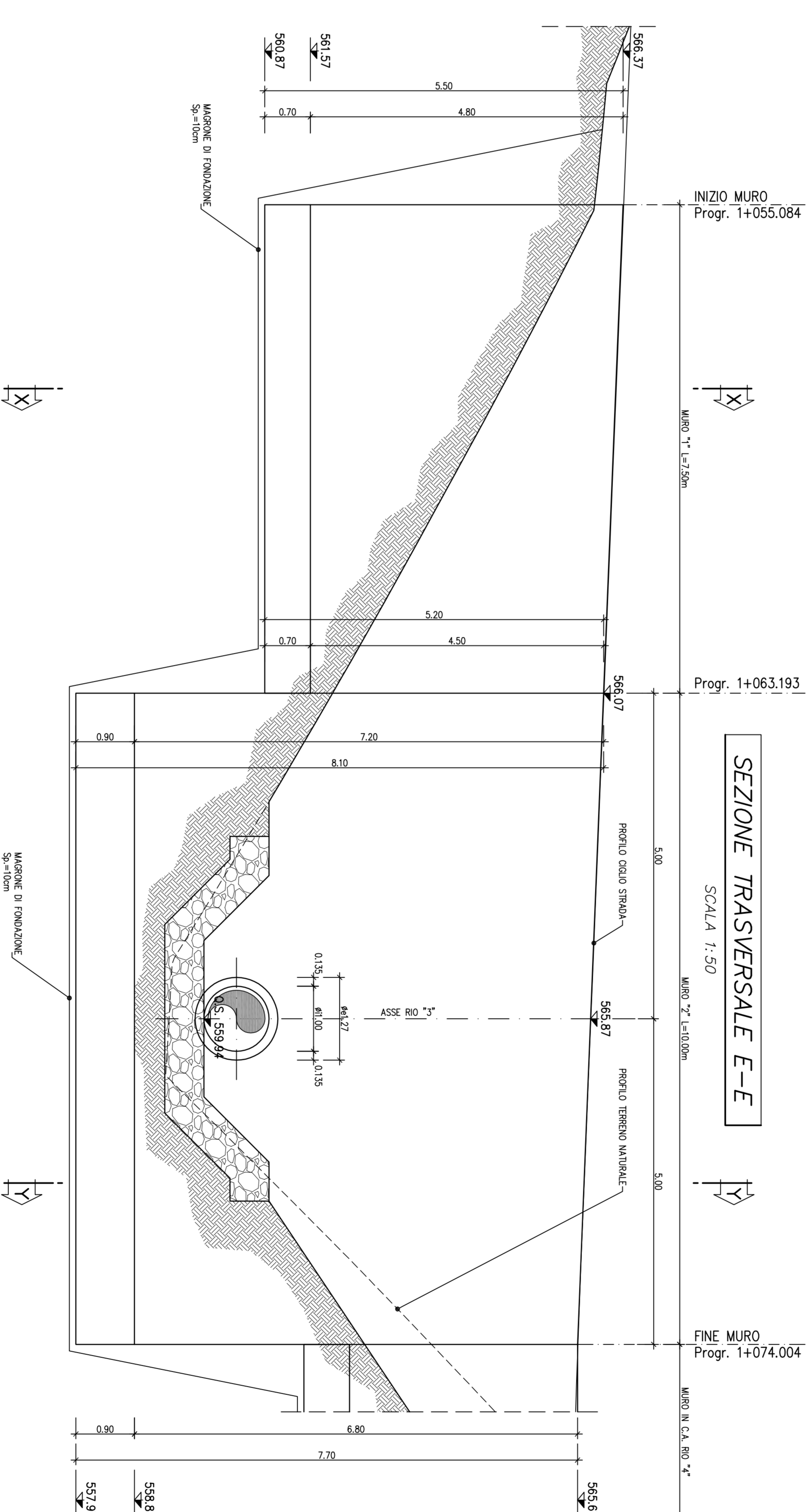
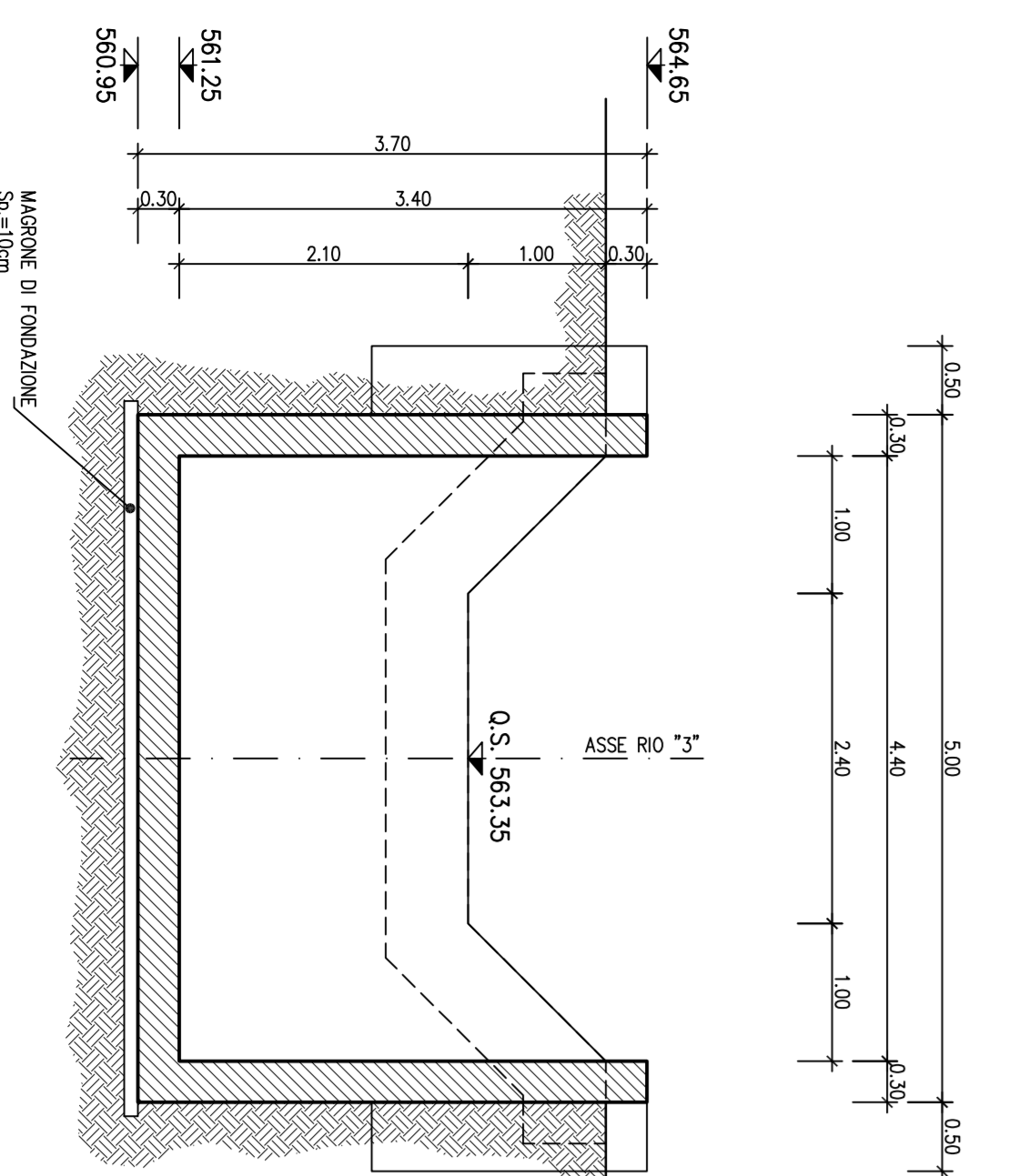


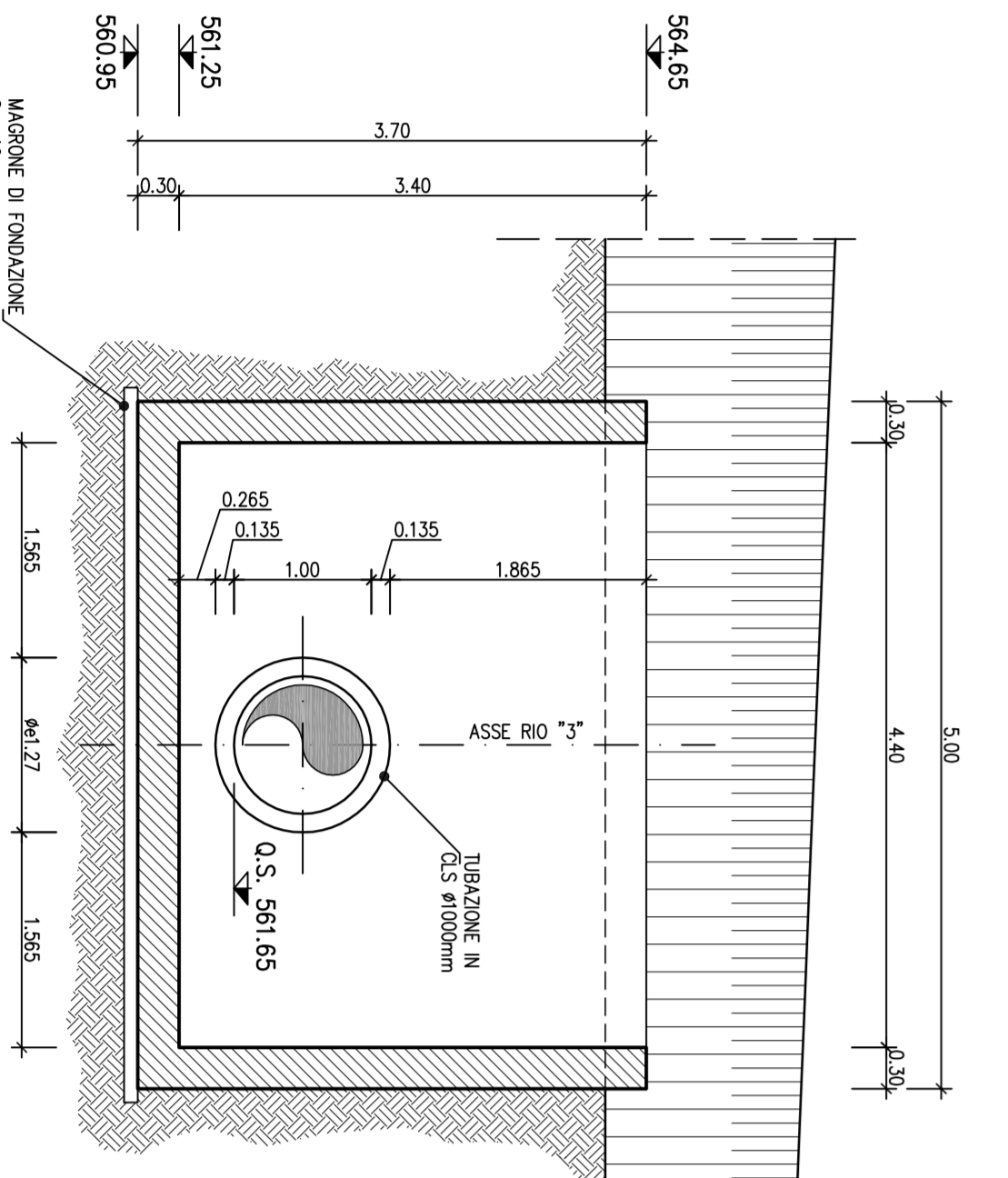
SEZIONE TRASVERSALE E-E



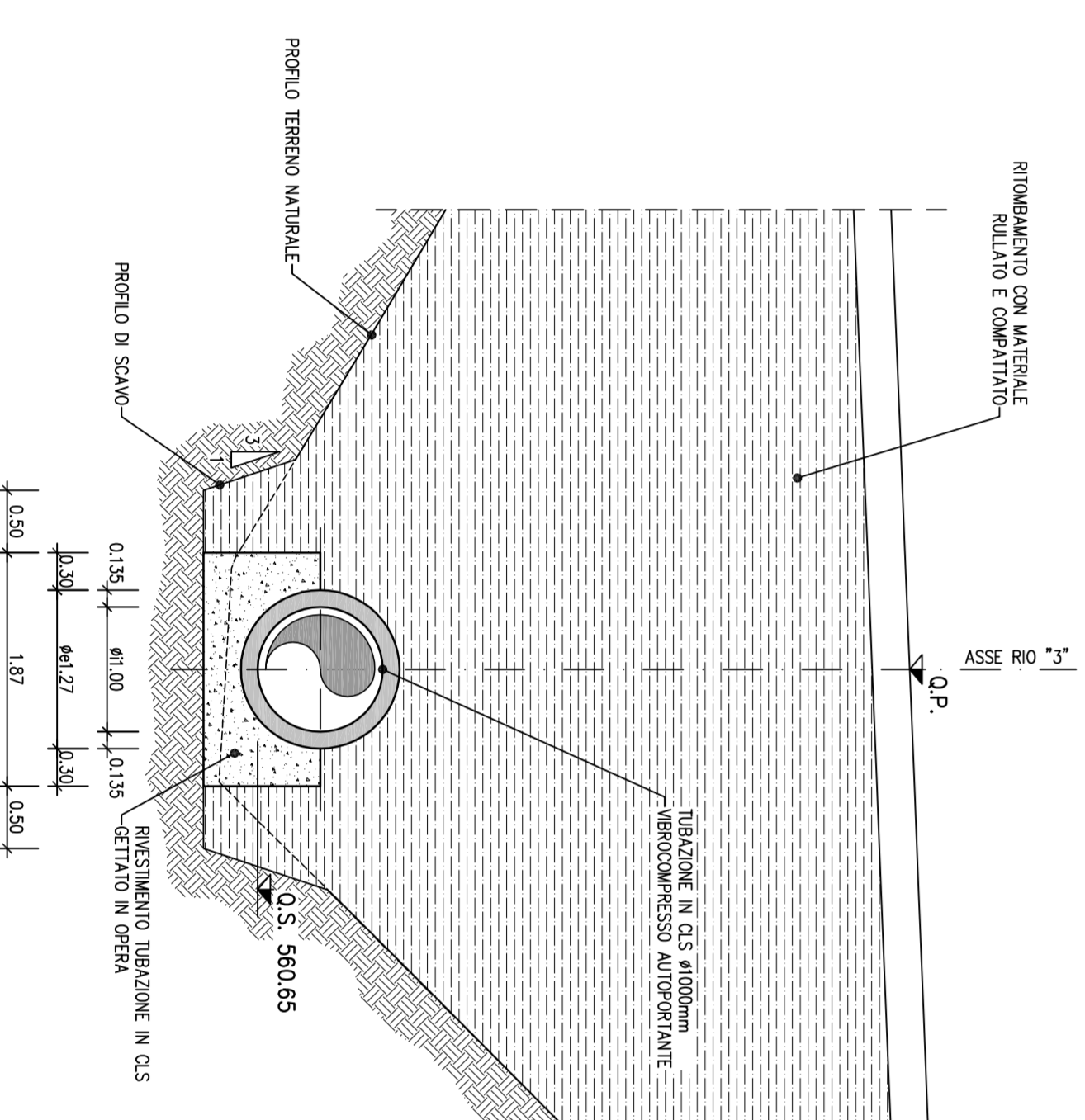
SEZIONE TRASVERSALE B-B



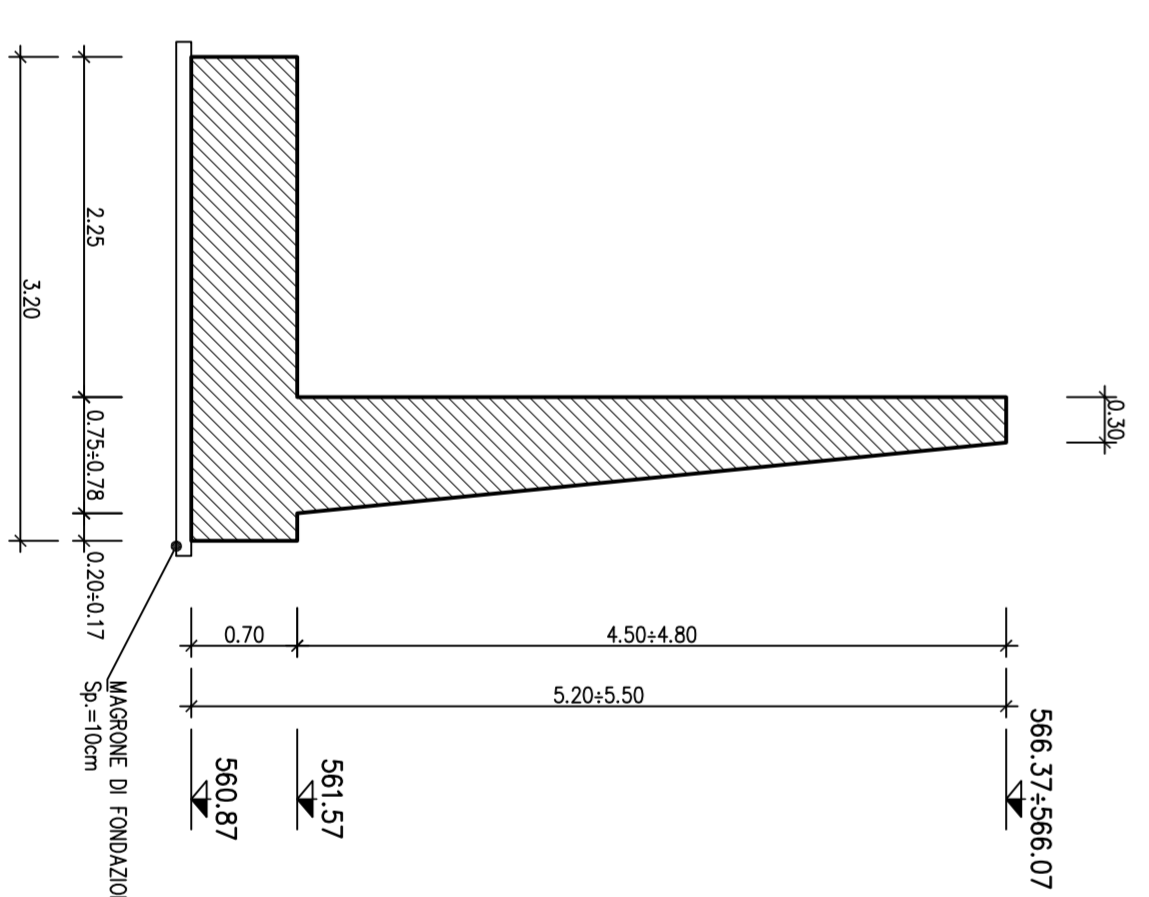
SEZIONE TRASVERSALE C-C



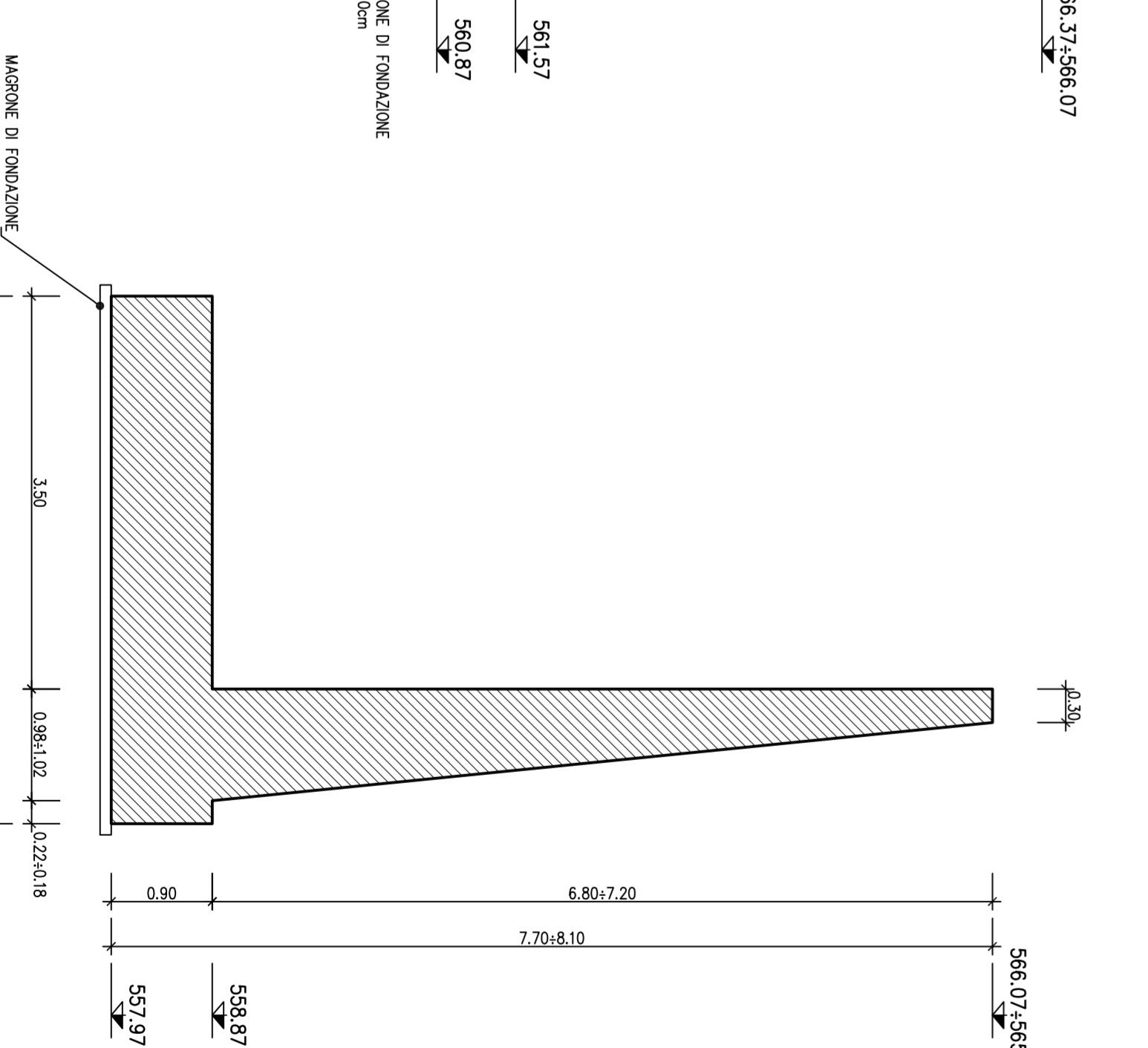
SEZIONE TRASVERSALE D-D



SEZIONE X-X



SEZIONE Y-Y



**NOTE:**

- Per la tabella materiali si fa riferimento all'elaborato ICS1-00-E-TT-0000-00-001.
- Disporre in corrispondenza del pavimento verticale dei muri tubi sbrinatori per il drenaggio, meglio 3.0x3.0 m in PVC 8100 mm.
- DIRIG. IN C.A.T.**
- Conforme a D.M. 14/07/2008 e a norme UNI EN 1916.
- Carattere interno 100cm.
- Corrido mobile per strada 1° categoria.
- Classe di resistenza allo sfilacciamento 160 kN/mq.

**LEGENDA**

Q.S.	Quota scorporamento
Q.P.	Quota progetto

COMITENTE:

ALTA SORVEGLIANZA

**IRPI**  
GRUPPO FERROVIARIO ITALIANO

**ITALFER**  
GRUPPO ITALIANO FERROVIARIO

GENERAL CONTRACTOR:

**COV**  
COV - COSECONTRATTI

INFRASTRUTTURE FERROVIARIE STRATEGICHE DEFINITE DALLA  
LEGE OBBLIGATIVO N.4430/1  
TRATTA A.V.A.C. TERZO VALICO DEI GIOVI  
PROGETTO ESECUTIVO

Sistemazione Superficie e strada di Accesso Pozzo Ventilazione  
Finestra Castagna  
Rto 3 - Tomlinho - Capriatella

NO.	DESCRIZIONE	DATA	VERSIONE	DATA	PRODOTTORE	DATA	REVISIONE	DATA
400	PROVA PRELIMINARE	27/08/2011	1	27/08/2011	A. FERRARI	28/08/2011	1	28/08/2011

Aut. Min. 02/14/2011  
COPV - COSECONTRATTI  
Via S. Maria, 10 - 00187 Roma (RM)  
Tel. +39 06 49811111 - Fax +39 06 49811112  
E-mail: info@cov.it