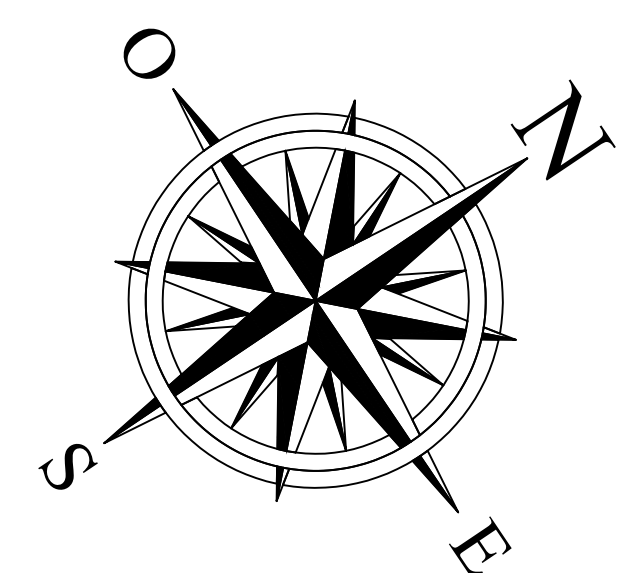
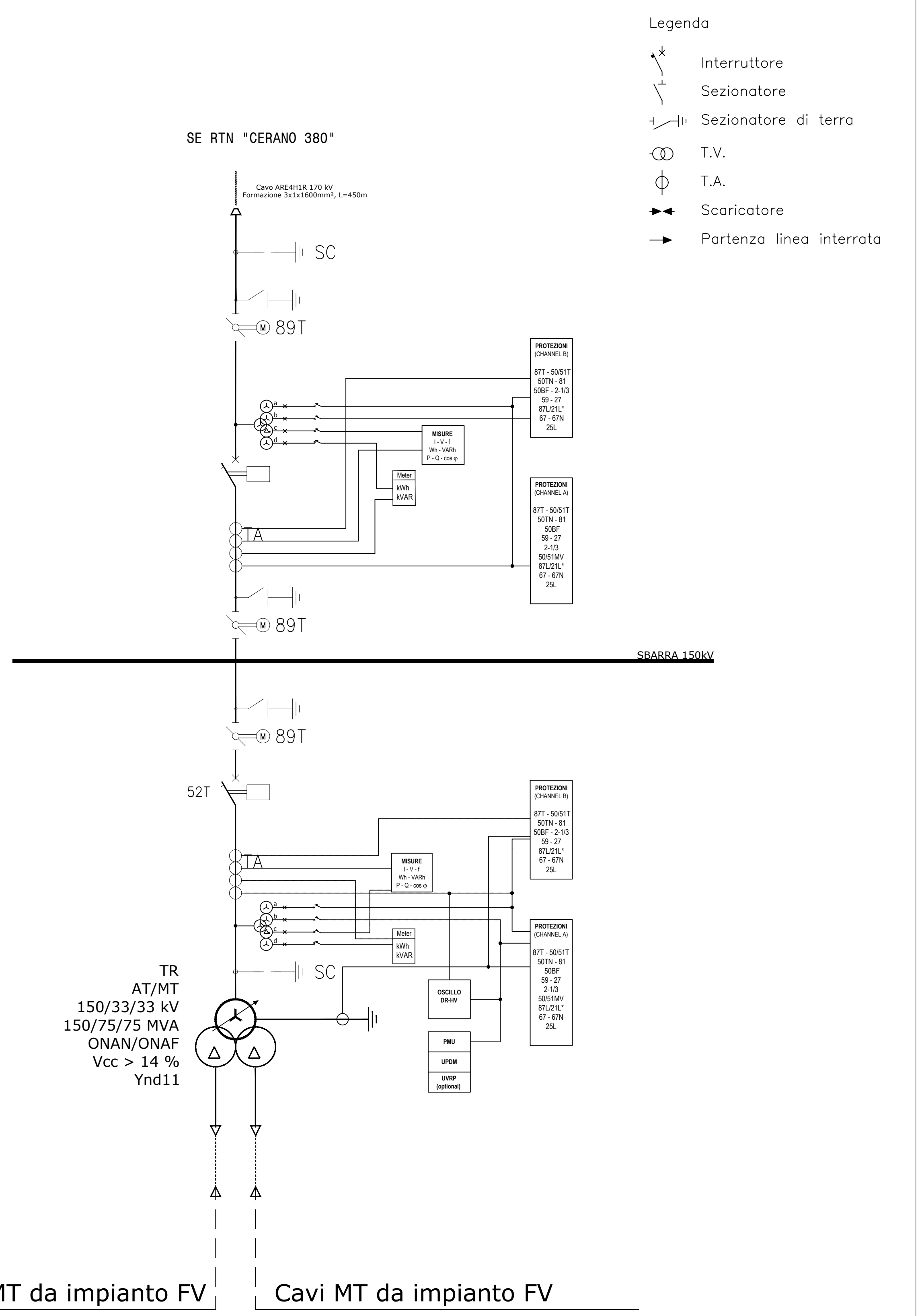


POS.	DESCRIZIONE APPARECCHIATURA
0	TERMINALE CAVO
1	SCARICATORE DI SOVRATENSIONE AT
1	SCARICATORE DI SOVRATENSIONE AT
2	TRASFORMATORE DI TENSIONE TV
3	SEZIONATORE 170kV CON LAME DI TERRA
4	INTERRUTTORE 170kV
5	TRASFORMATORE DI CORRENTE TA 170kV
6	ISOLATORE C8
7	ISOLATORE C4
8	TRASFORMATORE 150 ±12X1.25%/30 KV 110/140MVA Ynd11
9	LOCALE POMPE
10	VASCA RACCOLTA OLIO



PIANTA (scala 1:200)

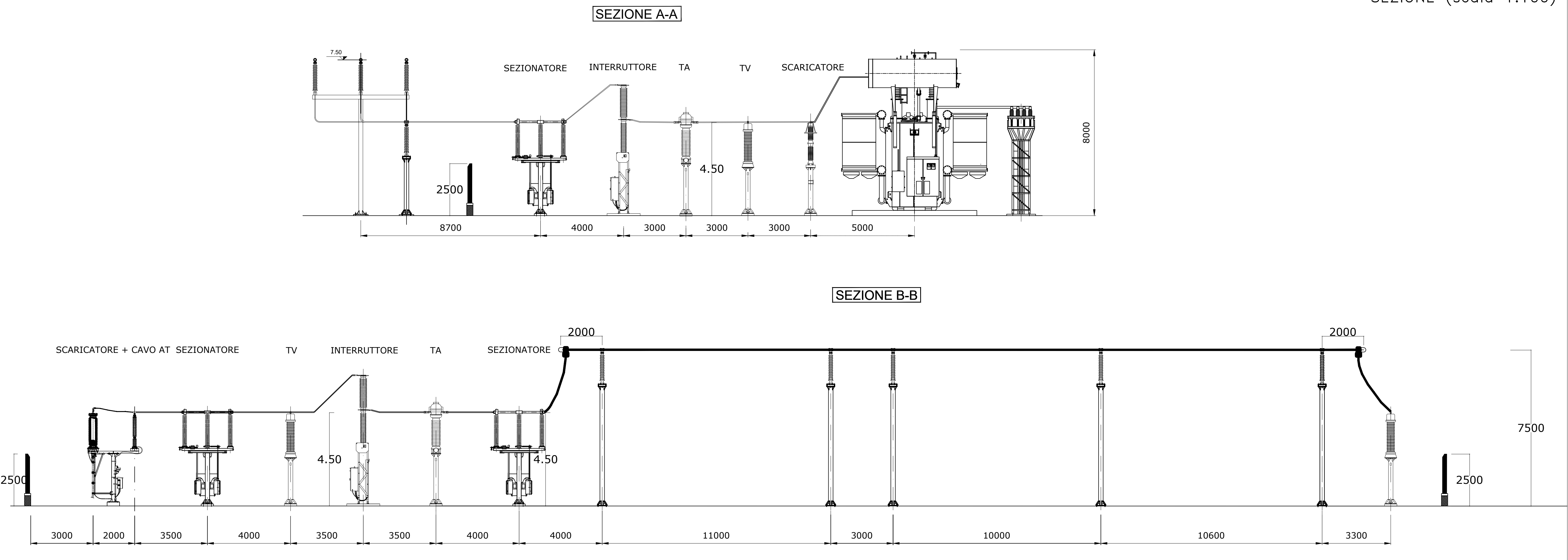
SCHEMA UNIFILARE



Legenda

- Interruttore
- Sezionatore
- Sezionatore di terra
- T.V.
- T.A.
- Scaricatore
- Partenza linea interrata

SEZIONE (scala 1:100)



IMPIANTO FOTOVOLTAICO CON OPERE DI CONNESSIONE
BIO3 PV HYDROGEN S.R.L.
 POTENZA IMPIANTO 151,61 MWp - COMUNE DI BRINDISI (BR)

Proponente
BIO3 PV HYDROGEN S.R.L.
 VIA GIOVANNI BOVIO 84 - 76014 SPINAZZOLA (BT) - P.IVA: 08695720725 - PEC: bio3pvhydrogen@pec.it

Progettazione **Inco**
 Ing. Antonello Ruttilio
 VIA R. ZANUCCHINI 4 - 44124 FERRARA (FE) - P.IVA: 00522150382 - PEC: inco@pec.it
 Tel.: +39 0532 202613 - email: a.ruttilio@inco.com

Coordinamento progettuale **ENVIDEV**
 Envidev Consulting s.r.l.
 CORSO VITTORIO EMANUELE II 287 - 00186 - ROMA (RM) - P.IVA: 01653460558 - PEC: envidev_csr@pec.it
 Tel.: +39 3666 376 032 - email: francesco@envidevconsulting.com

Titolo Elaborato
 Stazione di utenza - Planimetria e Sezione elettromeccanica

LIVELLO PROGETTAZIONE	COD. ELABORATO	FILE NAME	DATA	SCALA
DEFINITIVO	SSE_TAV02	SE_TAV02 - STAZIONE DI UTENZA - SEZIONE E PLANIMETRIA ELETTROMECCANICA.DWG	LUGLIO 2024	-

Revisioni	DATA	DESCRIZIONE	ESEGUITO	VERIFICATO	APPROVATO
0	LUGLIO '24	EMISSIONE PERMITTING	SE	FCO	ARU