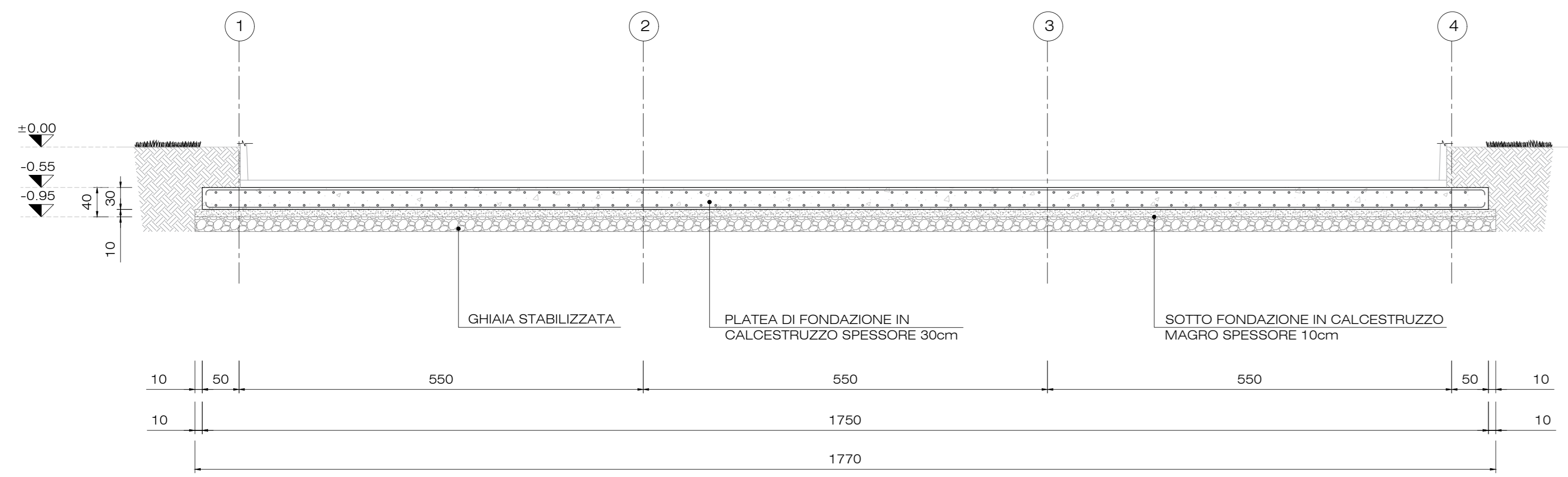
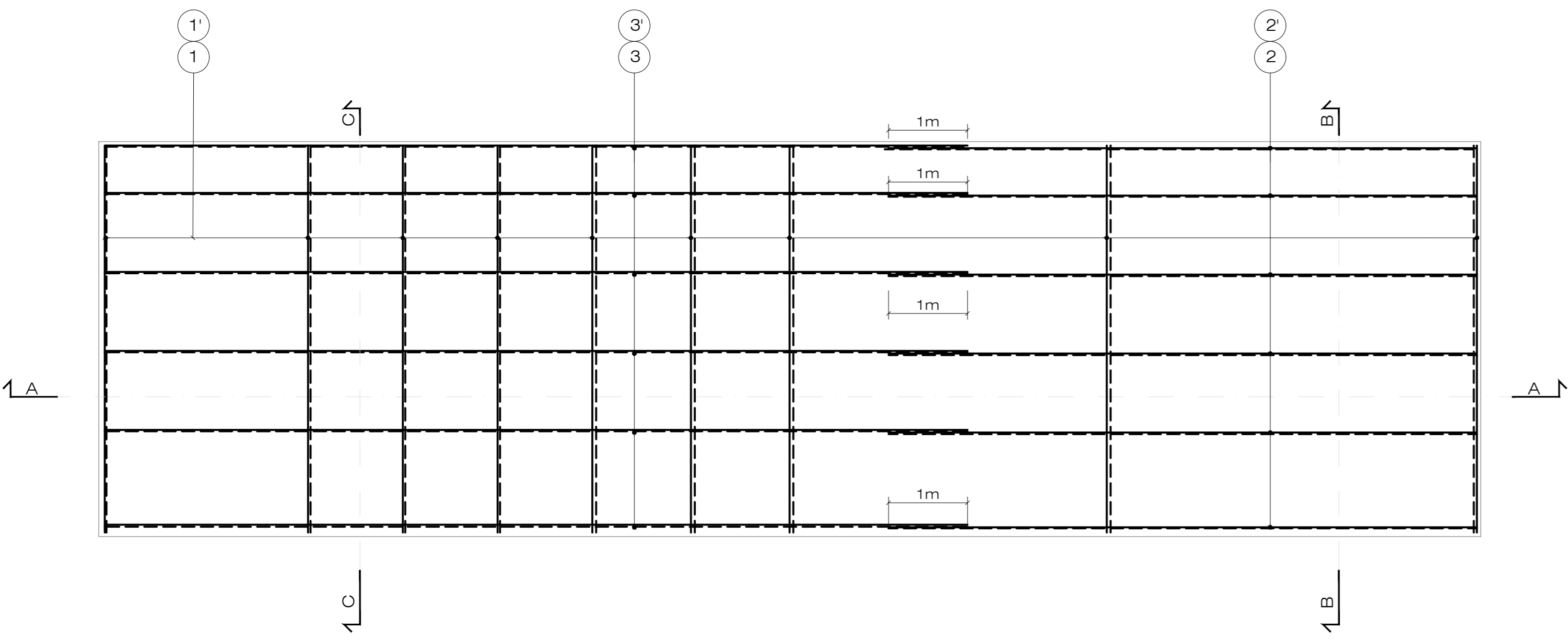


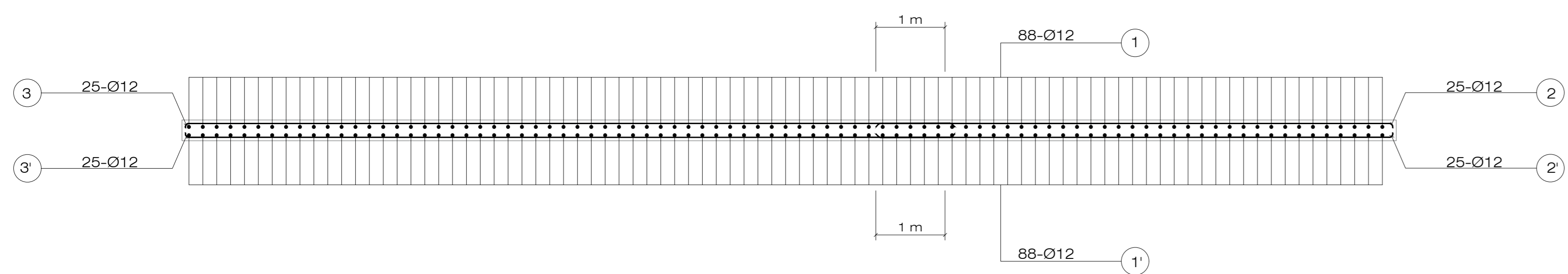
PIANTA



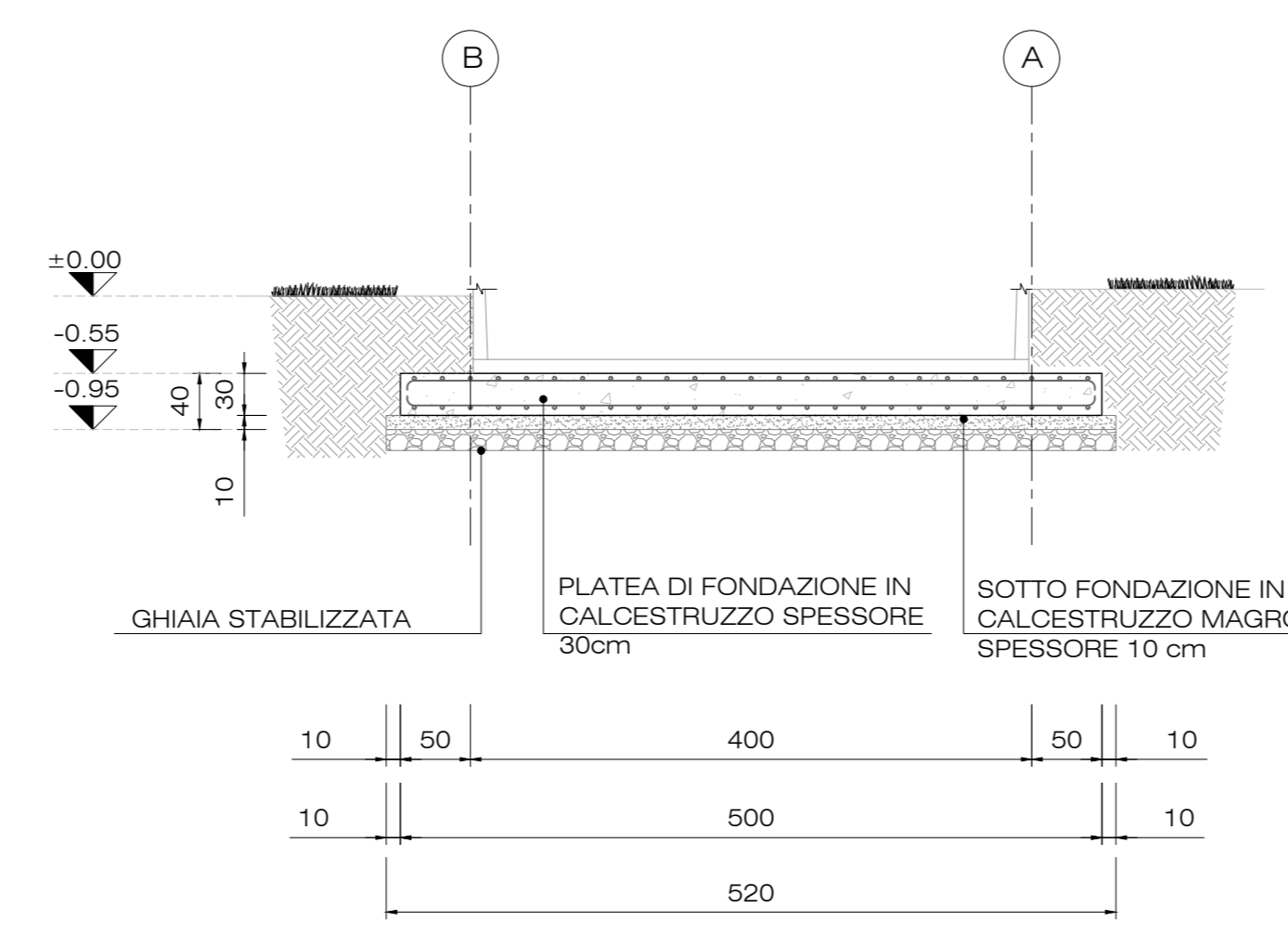
SEZIONE A-A



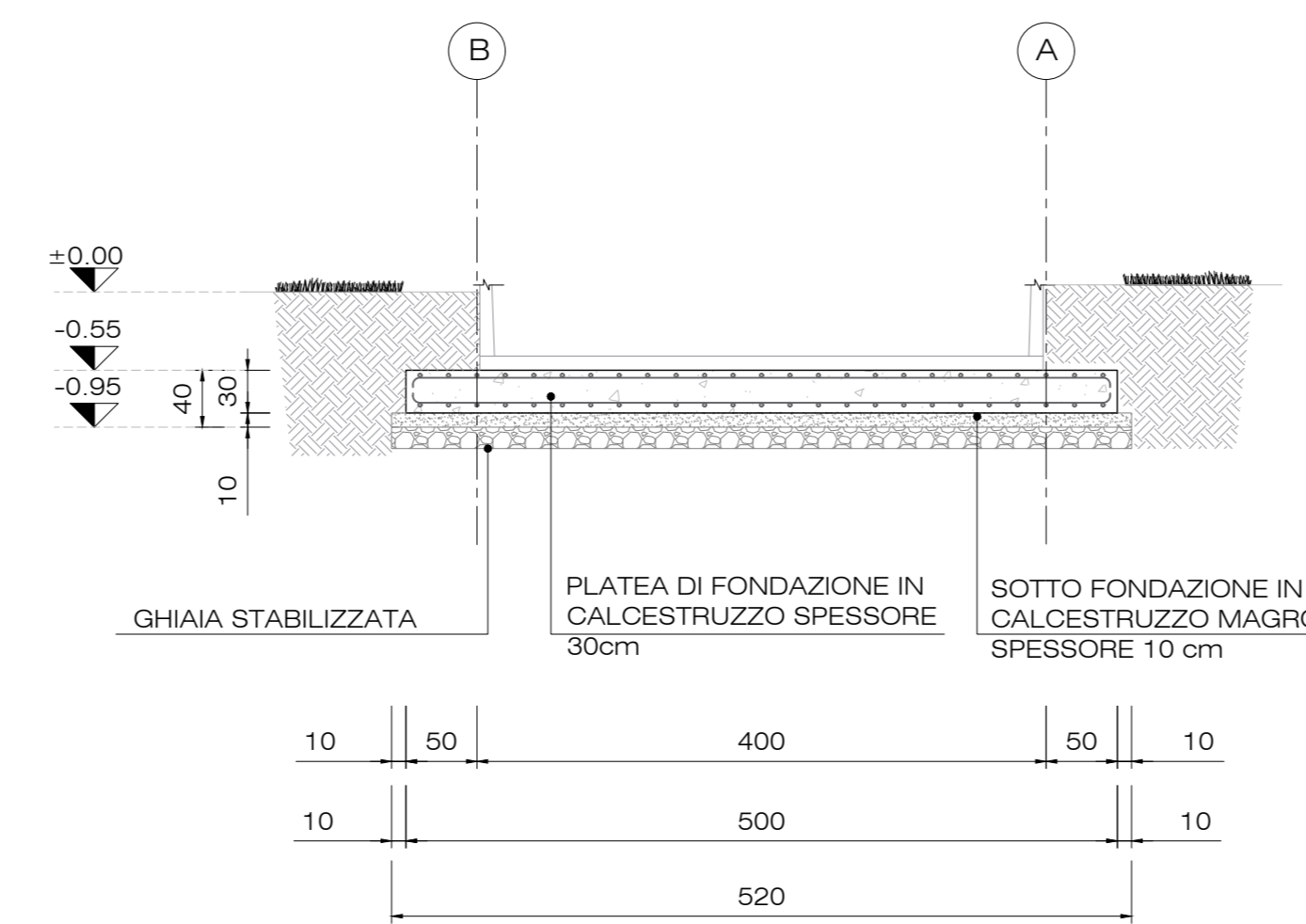
PIANTA



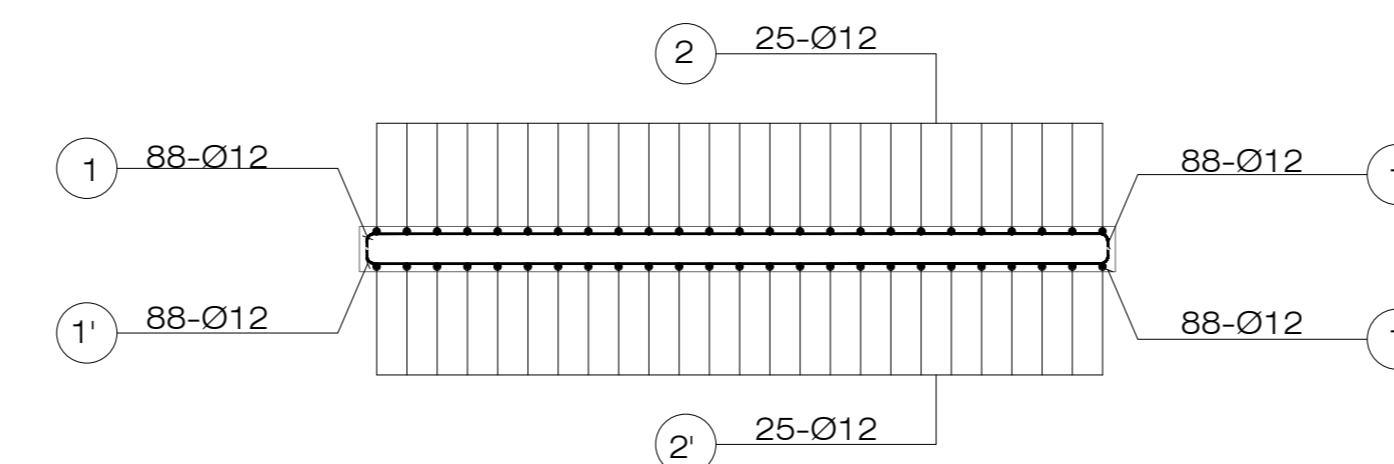
SEZIONE A-A



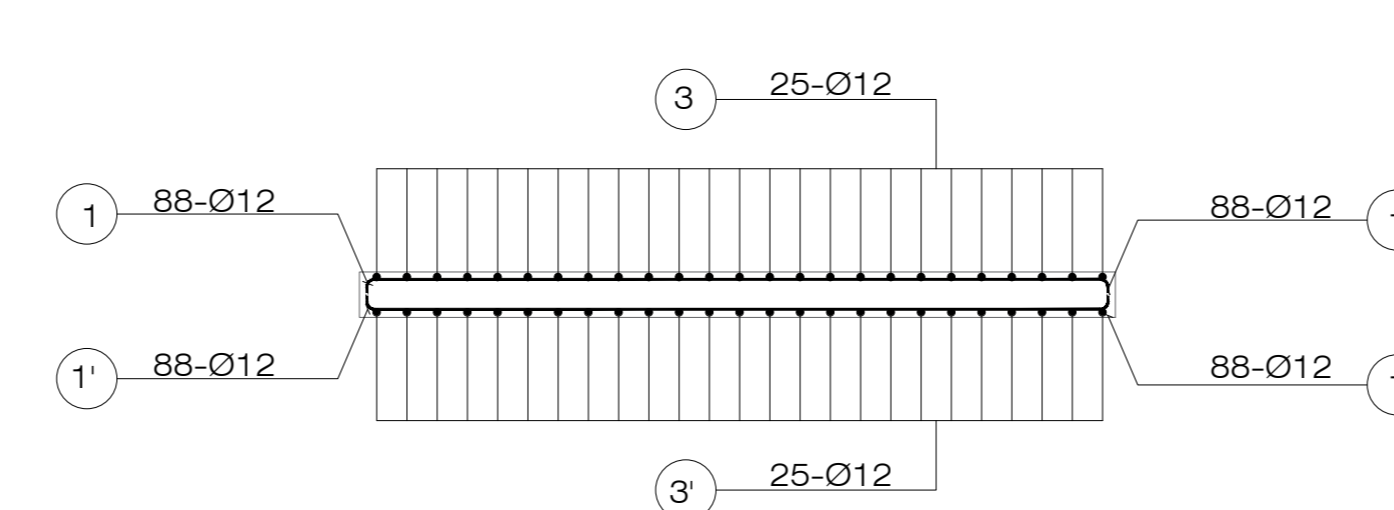
SEZIONE B-B



SEZIONE C-C



SEZIONE B-B



SEZIONE C-C

Pos.	Rinforzo	Forme	L (mm)	N°	Lunghezza (m)
①	Ø12/200mm		5380	88	473.45
①	Ø12/200mm		5380	88	473.45
②	Ø12/200mm		7690	25	192.25
②	Ø12/200mm		7690	25	192.25
③	Ø12/200mm		11160	25	279.00
③	Ø12/200mm		11160	25	279.00

Ø12	Σ= 1998.40 m
Peso unitario (kg/m)	0.888
Peso per Diametro (kg)	1774.6

SUMMARY NOTES:

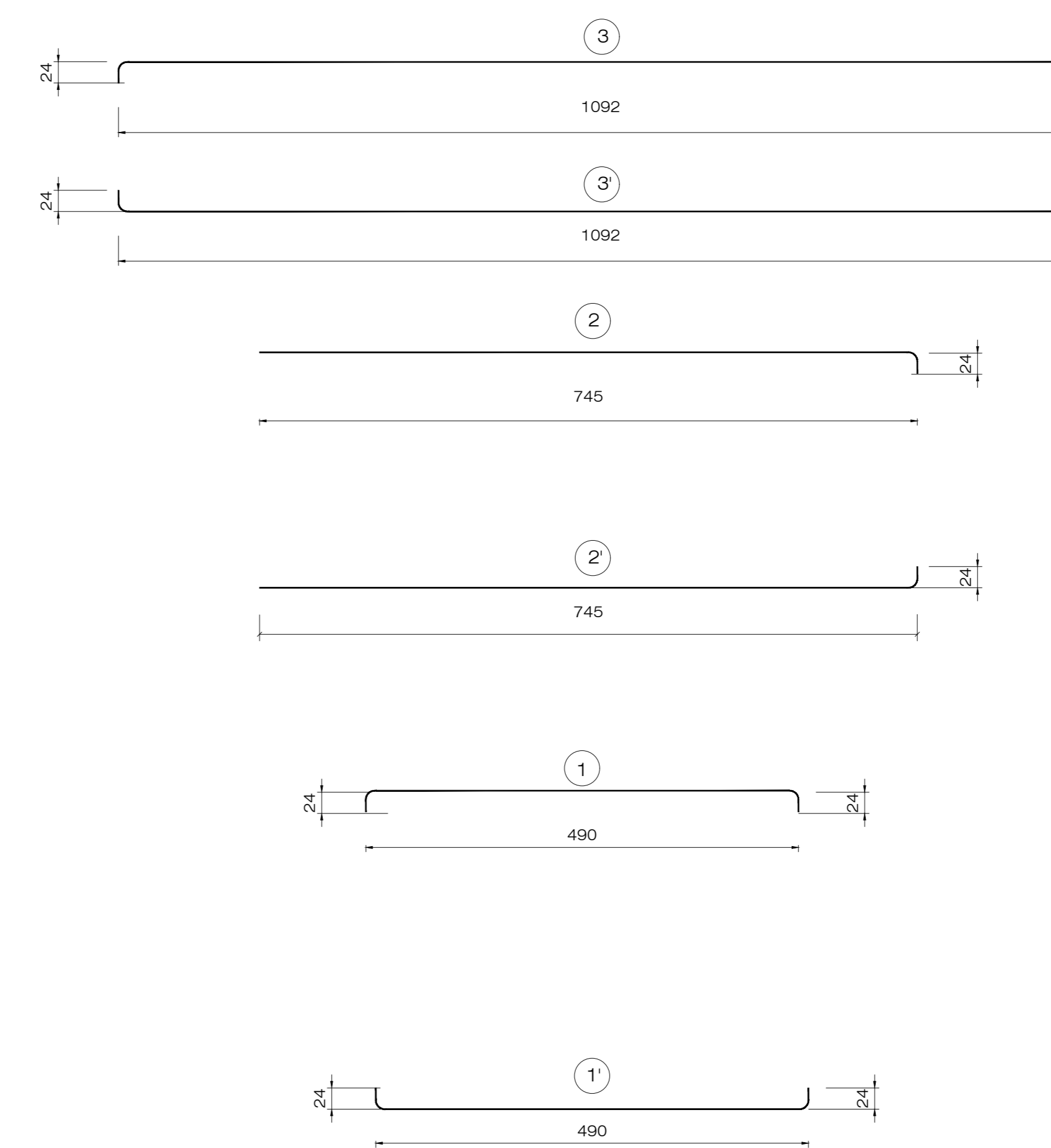
- Tutte le dimensioni sono indicate in centimetri se non diversamente indicato.
- Tutte le elevazioni sono indicate in metri se non diversamente indicato.
- Le dimensioni dei ferri sono riferite al loro ingombro esterno.
- La finitura superficiale delle fondazione deve essere liscia.

Caratteristiche dei materiali:

- Acciaio in barre per calcestruzzo: B450 C saldabile e controllato in stabilimento.
- Copriferro nominale armature 50mm
- Calcestruzzo per fondazioni classe di resistenza c25/30 Rck >= 30 N/mm². Dimensione massima inerti 25 mm. Classe di esposizione: XC2. Classe di consistenza: S4 (UNI 11104). Rapporto A/C max. = 0.6. Cemento min. 300kg/mc (UNI 11104).

LEGENDA

	CALCESTRUZZO SPESSORE 30cm
	MAGRONE Sp = 100mm
	GHIAIA STABILIZZATA



IMPIANTO FOTOVOLTAICO CON OPERE DI CONNESSIONE
BIO3 PV HYDROGEN S.R.L.

POTENZA IMPIANTO 151,61 MW - COMUNE DI BRINDISI (BR)

Proponente
BIO3 PV HYDROGEN S.R.L.
VIA GIOVANNI BOVIO 84 - 76014 SPINAZZOLA (BT) - P.IVA: 08695720725 - PEC: bio3pvhydrogen@pec.it

Progettazione **Incoo**
Ing. Antonello Rutilio
VIA R. ZANDONAI 4 - 44124 - FERRARA (FE) - P.IVA: 00522150382 - PEC: incoo@pec.it
Tel: +39 0532 202613 - email: a.rutilio@incoo.com

Coordinamento progettuale **ENVIDEV**
Envidev Consulting s.r.l.
CORSO VITTORIO EMANUELE II 287 - 00186 - ROMA (RM) - P.IVA: 01653460558 - PEC: envidev_csrif@pec.it
Tel: +39 3666 376 932 - email: francesco@envidevconsulting.com

Titolo Elaborato

LIVELLO PROGETTAZIONE	COD. ELABORATO	FILE NAME	DATA	SCALA
DEFINITIVO	PD_TAV10	FONDAZIONE CABINA D'INTERFACCIA	LUGLIO 2024	1:50

Revisioni	DATA	DESCRIZIONE	ESEGUITO	VERIFICATO	APPROVATO
0	LUGLIO '24	EMISSIONE PERMITTING	BKA	FCO	ARU