
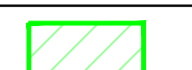

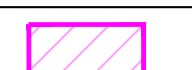
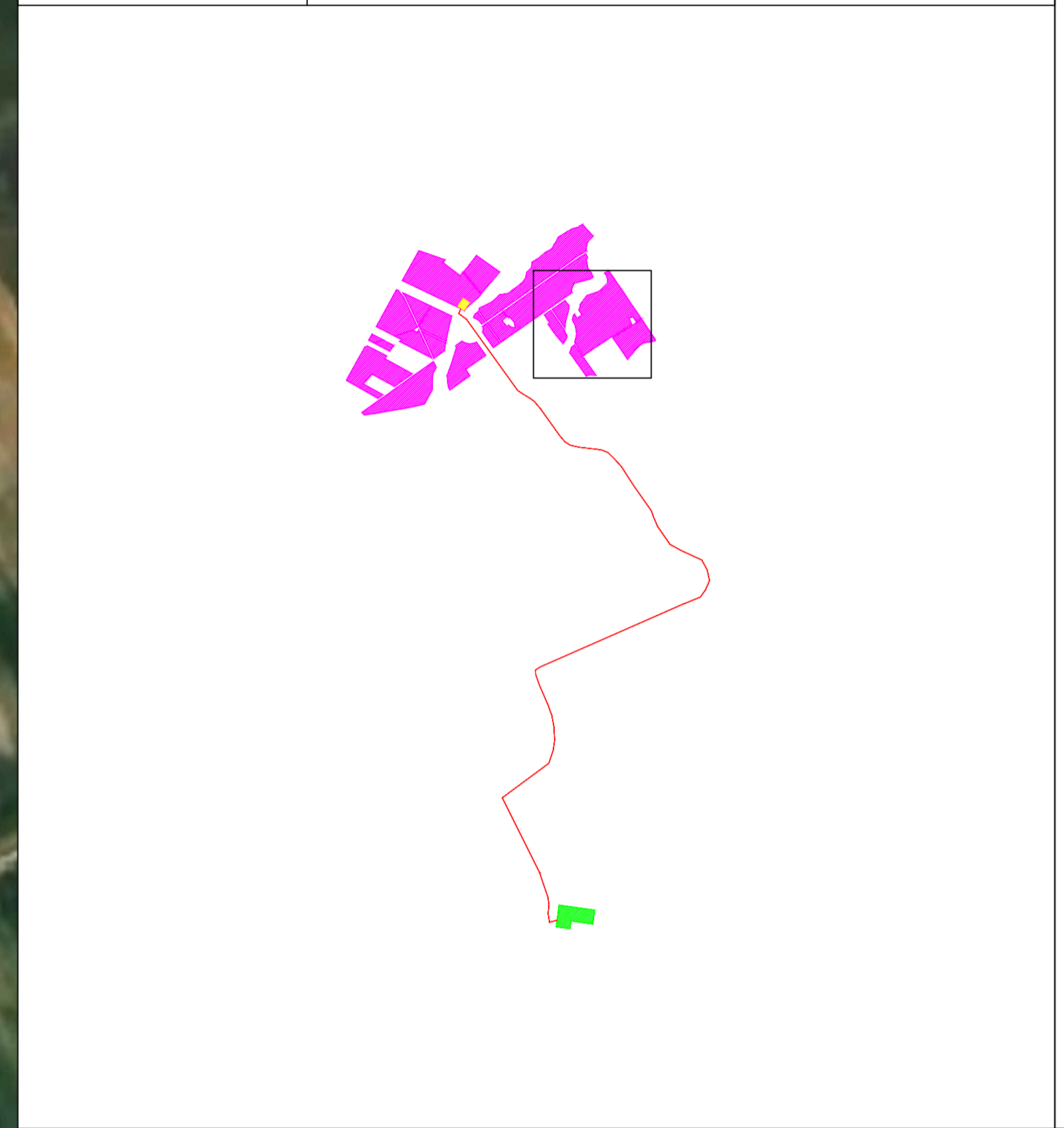


LEGENDA	
	Cavo alta tensione 150kV per collegamento tra SSE 150 / 30 kV e SE 380 / 150 kV di nuova realizzazione
	Stazione Elettrica (SE) - 380 / 150 kV
	Sottostazione Elettrica (SSE) -150 / 30 kV
	Impianto Agrivoltaico



**IMPIANTO FOTOVOLTAICO CON OPERE DI CONNESSIONE**  
**BIO3 PV HYDROGEN S.R.L.**

POTENZA IMPIANTO 151,61 MWp - COMUNE DI BRINDISI (BR)

**Proponente**

**BIO3 PV HYDROGEN S.R.L.**  
 VIA GIOVANNI BOVIO 84 - 76014 SPINAZZOLA (BT) - P.IVA: 08695720725 - PEC: bio3pvhydrogen@pec.it

**Progettazione** 

**Ing. Antonello Rutilio**  
 VIA R. ZANDONAI 4 - 44124 - FERRARA (FE) - P.IVA: 00522150382 - PEC: inclco@pec.it  
 Tel.: +39 0532 202613 - email: a.rutilio@inclco.com

**Coordinamento progettuale** 

**Envidev Consulting s.r.l.**  
 CORSO VITTORIO EMANUELE II 287 - 00196 - ROMA (RM) - P.IVA: 01653460558 - PEC: envidev\_csrl@pec.it  
 Tel.: +39 3666 376 932 - email: francesco@envidevconsulting.com

**Titolo Elaborato**

**INQUADRAMENTO FV+INTERCONNESSIONE+CONNESSIONE - ORTOFOTO**

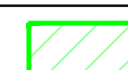


LIVELLO PROGETTAZIONE	COD. ELABORATO	FILE NAME	DATA	SCALA
DEFINITIVO	VVF_TAV02a	INQUADRAMENTO FV+INTERCONNESSIONE+CONNESSIONE - ORTOFOTO.DWG	LUGLIO 2024	1:2000

**Revisioni**

REV.	DATA	DESCRIZIONE	ESEGUITO	VERIFICATO	APPROVATO
0	LUGLIO '24	EMISSIONE PERMITTING	RFE	FCO	ARU






LEGENDA	
	Cavo alta tensione 150kV per collegamento tra SSE 150 / 30 kV e SE 380 / 150 kV di nuova realizzazione
	Stazione Elettrica (SE) - 380 / 150 kV
	Sottostazione Elettrica (SSE) -150 / 30 kV
	Impianto Agrivoltaico



**IMPIANTO FOTOVOLTAICO CON OPERE DI CONNESSIONE**  
**BIO3 PV HYDROGEN S.R.L.**  
 POTENZA IMPIANTO 151,61 MWp - COMUNE DI BRINDISI (BR)

**Proponente**  
**BIO3 PV HYDROGEN S.R.L.**  
 VIA GIOVANNI BOVIO 84 - 76014 SPINAZZOLA (BT) - P.IVA: 08695720725 - PEC: bio3pvhydrogen@pec.it

**Progettazione**   
**Ing. Antonello Rutilio**  
 VIA R. ZANDONAI 4 - 44124 - FERRARA (FE) - P.IVA: 00522150382 - PEC: inclco@pec.it  
 Tel.: +39 0532 202613 - email: a.rutilio@inclco.com

**Coordinamento progettuale**   
**Envidev Consulting s.r.l.**  
 CORSO VITTORIO EMANUELE II 287 - 00196 - ROMA (RM) - P.IVA: 01653460558 - PEC: envidev\_csrl@pec.it  
 Tel.: +39 3666 376 932 - email: francesco@envidevconsulting.com

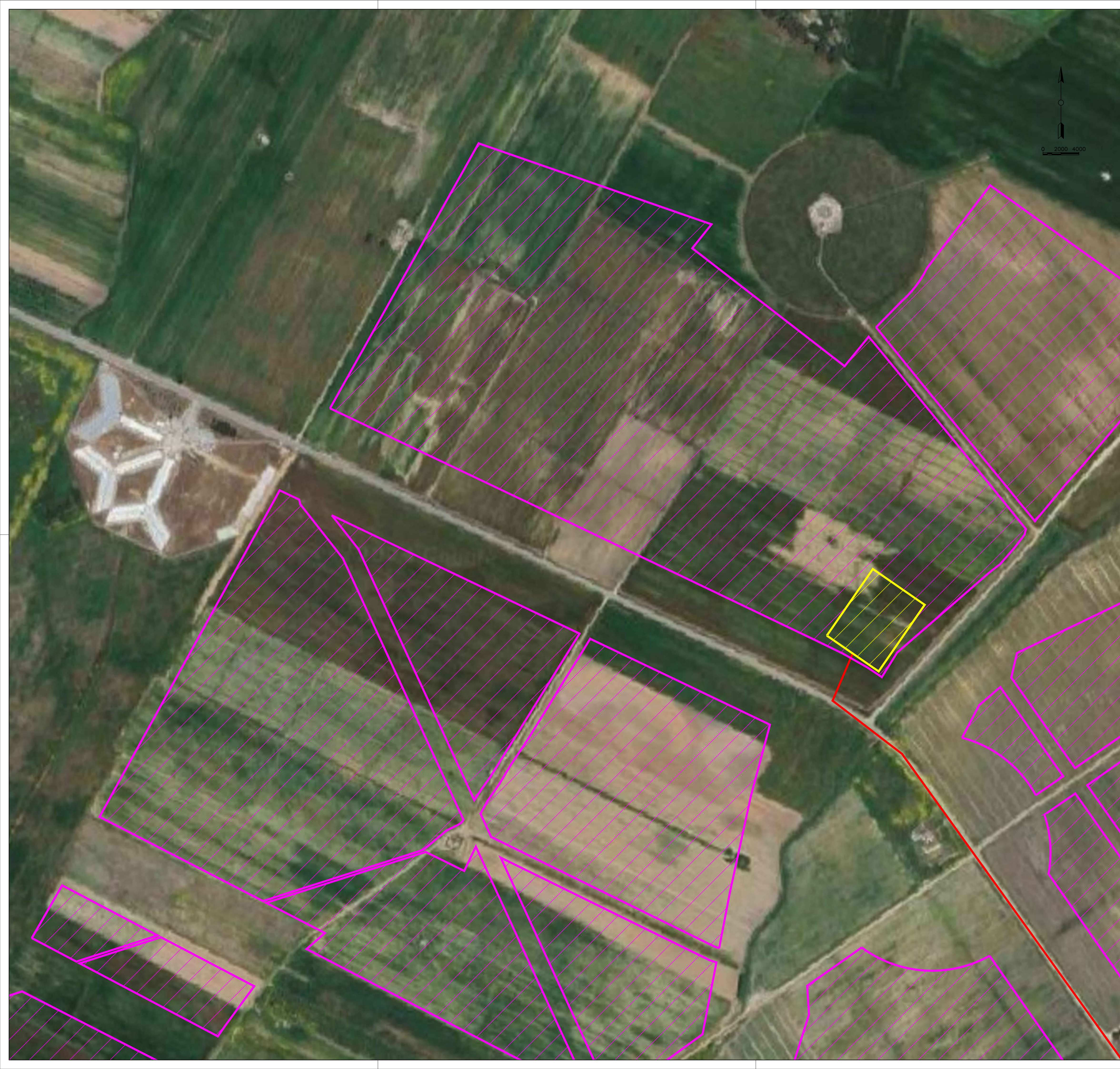
**Titolo Elaborato**  
**INQUADRAMENTO FV+INTERCONNESSIONE+CONNESSIONE - ORTOFOTO**


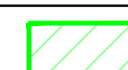


LIVELLO PROGETTAZIONE	COD. ELABORATO	FILE NAME	DATA	SCALA
DEFINITIVO	VVF_TAV02b	INQUADRAMENTO FV+INTERCONNESSIONE+CONNESSIONE - ORTOFOTO.DWG	LUGLIO 2024	1:2000

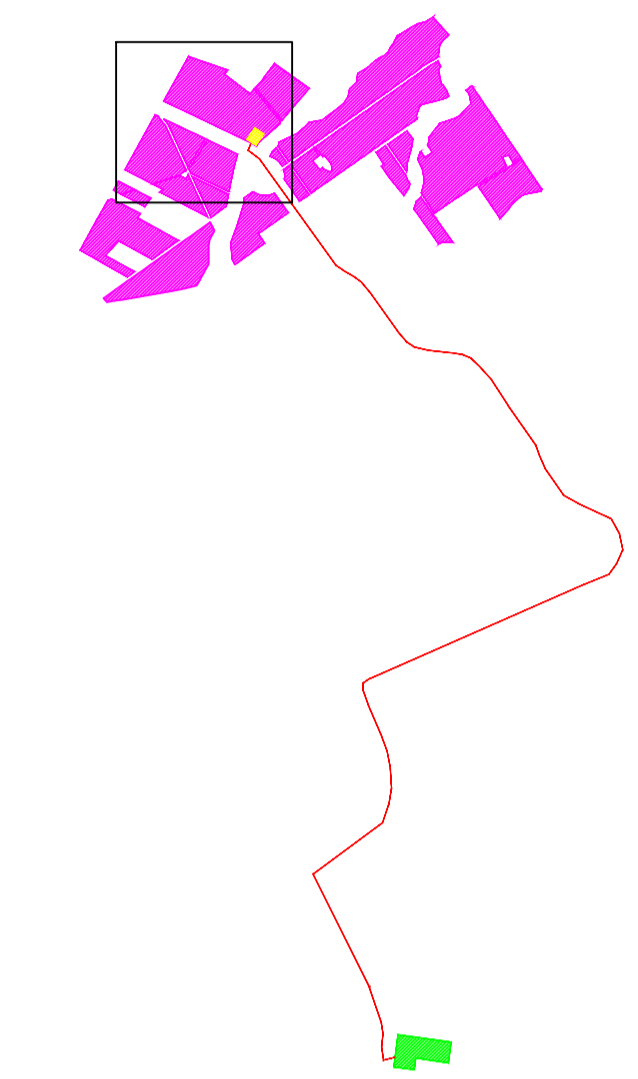
**Revisioni**

REV.	DATA	DESCRIZIONE	ESEGUITO	VERIFICATO	APPROVATO
0	LUGLIO '24	EMISSIONE PERMITTING	RFE	FCO	ARU






LEGENDA	
	Cavo alta tensione 150kV per collegamento tra SSE 150 / 30 kV e SE 380 / 150 kV di nuova realizzazione
	Stazione Elettrica (SE) - 380 / 150 kV
	Sottostazione Elettrica (SSE) -150 / 30 kV
	Impianto Agrivoltaico



**IMPIANTO FOTOVOLTAICO CON OPERE DI CONNESSIONE**  
**BIO3 PV HYDROGEN S.R.L.**  
 POTENZA IMPIANTO 151,61 MWp - COMUNE DI BRINDISI (BR)

**Proponente**  
**BIO3 PV HYDROGEN S.R.L.**  
 VIA GIOVANNI BOVIO 84 - 76014 SPINAZZOLA (BT) - P.IVA: 08695720725 - PEC: bio3pvhydrogen@pec.it

**Progettazione**   
**Ing. Antonello Rutilio**  
 VIA R. ZANDONAI 4 - 44124 - FERRARA (FE) - P.IVA: 00522150382 - PEC: incico@pec.it  
 Tel.: +39 0532 202613 - email: a.rutilio@incico.com

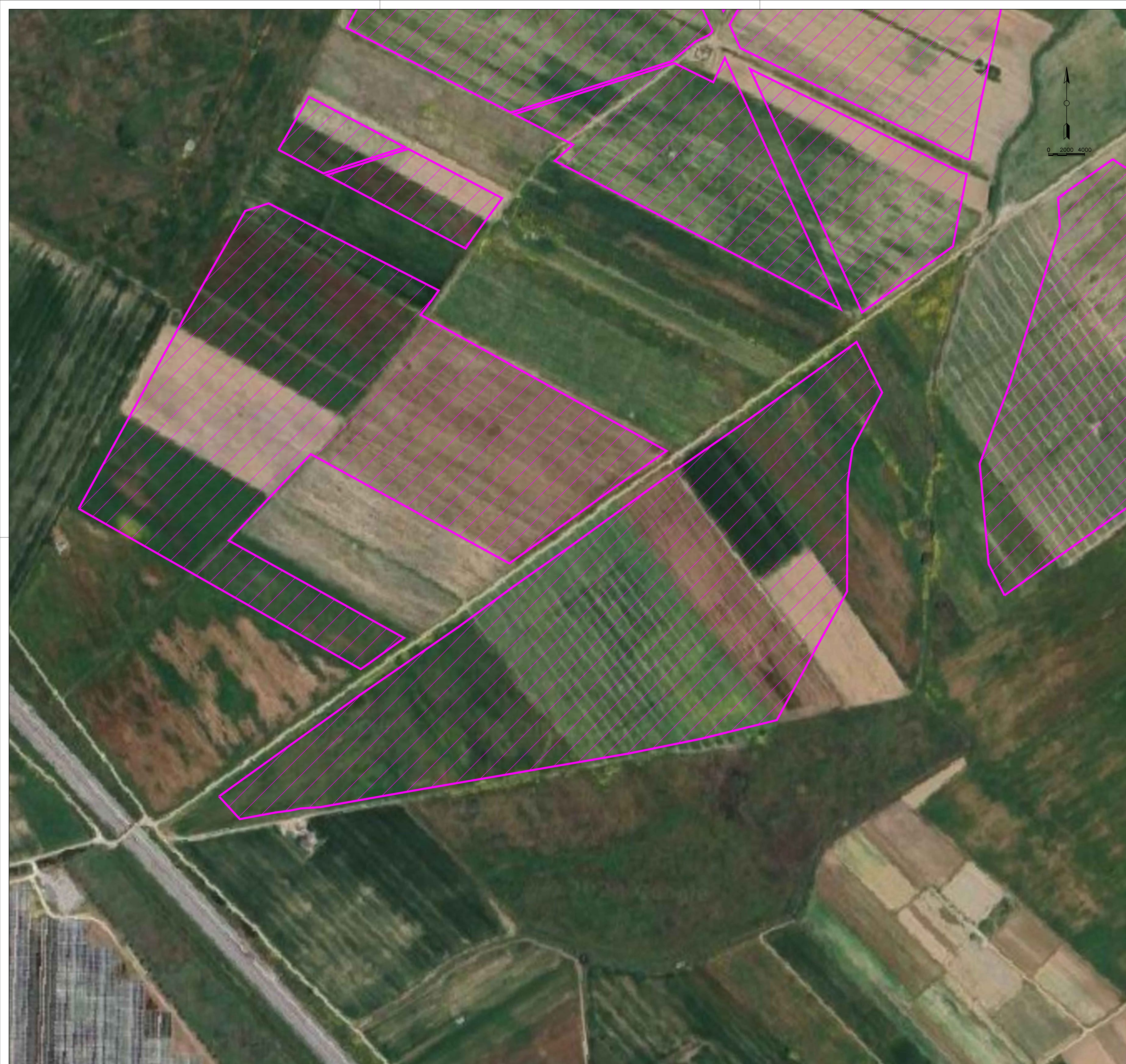
**Coordinamento progettuale**   
**Envidev Consulting s.r.l.**  
 CORSO VITTORIO EMANUELE II 287 - 00196 - ROMA (RM) - P.IVA: 01653460558 - PEC: envidev\_csrl@pec.it  
 Tel.: +39 3666 376 932 - email: francesco@envidevconsulting.com

**Titolo Elaborato**  
**INQUADRAMENTO FV+INTERCONNESSIONE+CONNESSIONE - ORTOFOTO**

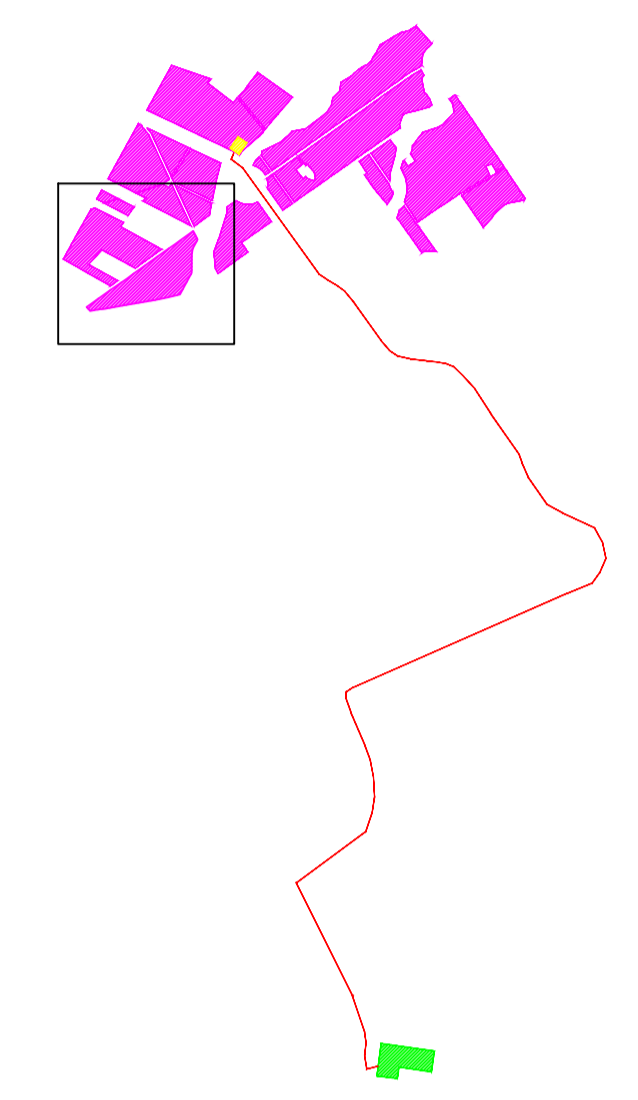
LIVELLO PROGETTAZIONE	COD. ELABORATO	FILE NAME	DATA	SCALA
DEFINITIVO	VVF_TAV02c	INQUADRAMENTO FV+INTERCONNESSIONE+CONNESSIONE - ORTOFOTO.DWG	LUGLIO 2024	1:2000

Revisioni					
REV.	DATA	DESCRIZIONE	ESEGUITO	VERIFICATO	APPROVATO
0	LUGLIO '24	EMISSIONE PERMITTING	RFE	FCO	ARU





LEGENDA	
	Cavo alta tensione 150kV per collegamento tra SSE 150 / 30 kV e SE 380 / 150 kV di nuova realizzazione
	Stazione Elettrica (SE) - 380 / 150 kV
	Sottostazione Elettrica (SSE) -150 / 30 kV
	Impianto Agrivoltaico



**IMPIANTO FOTOVOLTAICO CON OPERE DI CONNESSIONE**  
**BIO3 PV HYDROGEN S.R.L.**

POTENZA IMPIANTO 151,61 MWp - COMUNE DI BRINDISI (BR)

**Proponente**

**BIO3 PV HYDROGEN S.R.L.**  
 VIA GIOVANNI BOVIO 84 - 76014 SPINAZZOLA (BT) - P.IVA: 08695720725 - PEC: bio3pvhydrogen@pec.it

**Progettazione**

**Ing. Antonello Ruttilio**  
 VIA R. ZANDONAI 4 - 44124 - FERRARA (FE) - P.IVA: 00522150382 - PEC: inclico@pec.it  
 Tel.: +39 0532 202613 - email: a.ruttilio@inclico.com

**Coordinamento progettuale**

**Envidev Consulting s.r.l.**  
 CORSO VITTORIO EMANUELE II 287 - 00186 - ROMA (RM) - P.IVA: 01653460558 - PEC: envidev\_csrl@pec.it  
 Tel.: +39 3666 376 932 - email: francesco@envidevconsulting.com

**Titolo Elaborato**

INQUADRAMENTO FV+INTERCONNESSIONE+CONNESSIONE - ORTOFOTO

LIVELLO PROGETTAZIONE	COD. ELABORATO	FILE NAME	DATA	SCALA
DEFINITIVO	VVF_TAV02d	INQUADRAMENTO FV+INTERCONNESSIONE+CONNESSIONE - ORTOFOTO.DWG	LUGLIO 2024	1:2000

**Revisioni**

REV.	DATA	DESCRIZIONE	ESEGUITO	VERIFICATO	APPROVATO
0	LUGLIO '24	EMISSIONE PERMITTING	RFE	FCO	ARU



COMUNE DI BRINDISI (BR)  
 REGIONE PUGLIA


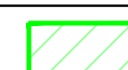

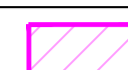


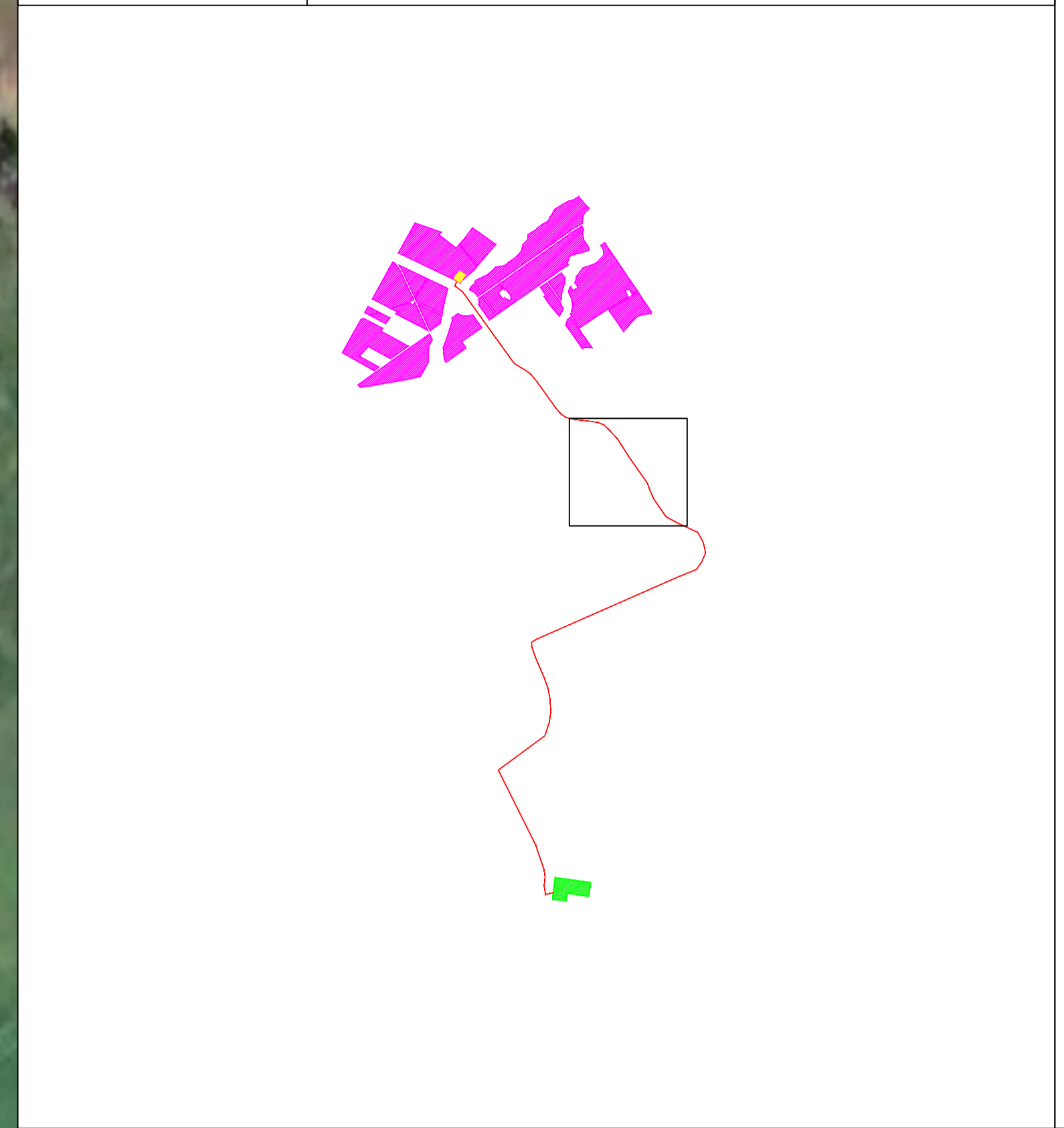








LEGENDA	
	Cavo alta tensione 150kV per collegamento tra SSE 150 / 30 kV e SE 380 / 150 kV di nuova realizzazione
	Stazione Elettrica (SE) - 380 / 150 kV
	Sottostazione Elettrica (SSE) -150 / 30 kV
	Impianto Agrivoltaico



**IMPIANTO FOTOVOLTAICO CON OPERE DI CONNESSIONE**  
**BIO3 PV HYDROGEN S.R.L.**

POTENZA IMPIANTO 151,61 MWp - COMUNE DI BRINDISI (BR)

**Proponente**

**BIO3 PV HYDROGEN S.R.L.**  
 VIA GIOVANNI BOVIO 84 - 76014 SPINAZZOLA (BT) - P.IVA: 08695720725 - PEC: bio3pvhydrogen@pec.it

**Progettazione** 

**Ing. Antonello Rutilio**  
 VIA R. ZANDONAI 4 - 44124 - FERRARA (FE) - P.IVA: 00522150382 - PEC: inclco@pec.it  
 Tel.: +39 0532 202613 - email: a.rutilio@inclco.com

**Coordinamento progettuale** 

**Envidev Consulting s.r.l.**  
 CORSO VITTORIO EMANUELE II 287 - 00186 - ROMA (RM) - P.IVA: 01653460558 - PEC: envidev\_csrl@pec.it  
 Tel.: +39 3666 376 932 - email: francesco@envidevconsulting.com

**Titolo Elaborato**

**INQUADRAMENTO FV+INTERCONNESSIONE+CONNESSIONE - ORTOFOTO**

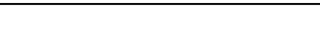
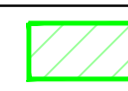
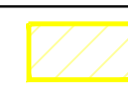
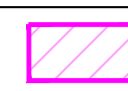
LIVELLO PROGETTAZIONE	COD. ELABORATO	FILE NAME	DATA	SCALA
DEFINITIVO	VVF_TAV02f	INQUADRAMENTO FV+INTERCONNESSIONE+CONNESSIONE - ORTOFOTO.DWG	LUGLIO 2024	1:2000

**Revisioni**

REV.	DATA	DESCRIZIONE	ESEGUITO	VERIFICATO	APPROVATO
0	LUGLIO '24	EMISSIONE PERMITTING	RFE	FCO	ARU





LEGENDA	
	Cavo alta tensione 150kV per collegamento tra SSE 150 / 30 kV e SE 380 / 150 kV di nuova realizzazione
	Stazione Elettrica (SE) - 380 / 150 kV
	Sottostazione Elettrica (SSE) -150 / 30 kV
	Impianto Agrivoltaico



**IMPIANTO FOTOVOLTAICO CON OPERE DI CONNESSIONE**  
**BIO3 PV HYDROGEN S.R.L.**

POTENZA IMPIANTO 151,61 MWp - COMUNE DI BRINDISI (BR)

**Proponente**

**BIO3 PV HYDROGEN S.R.L.**  
 VIA GIOVANNI BOVIO 84 - 76014 SPINAZZOLA (BT) - P.IVA: 08695720725 - PEC: bio3pvhydrogen@pec.it

**Progettazione** 

**Ing. Antonello Rutilio**  
 VIA R. ZANDONAI 4 - 44124 - FERRARA (FE) - P.IVA: 00522150382 - PEC: inclco@pec.it  
 Tel.: +39 0532 202613 - email: a.rutilio@inclco.com

**Coordinamento progettuale** 

**Envidev Consulting s.r.l.**  
 CORSO VITTORIO EMANUELE II 287 - 00186 - ROMA (RM) - P.IVA: 01653460558 - PEC: envidev\_csrl@pec.it  
 Tel.: +39 3666 376 932 - email: francesco@envidevconsulting.com

**Titolo Elaborato**

**INQUADRAMENTO FV+INTERCONNESSIONE+CONNESSIONE - ORTOFOTO**

LIVELLO PROGETTAZIONE	COD. ELABORATO	FILE NAME	DATA	SCALA
DEFINITIVO	VVF_TAV02g	INQUADRAMENTO FV+INTERCONNESSIONE+CONNESSIONE - ORTOFOTO.DWG	LUGLIO 2024	1:2000

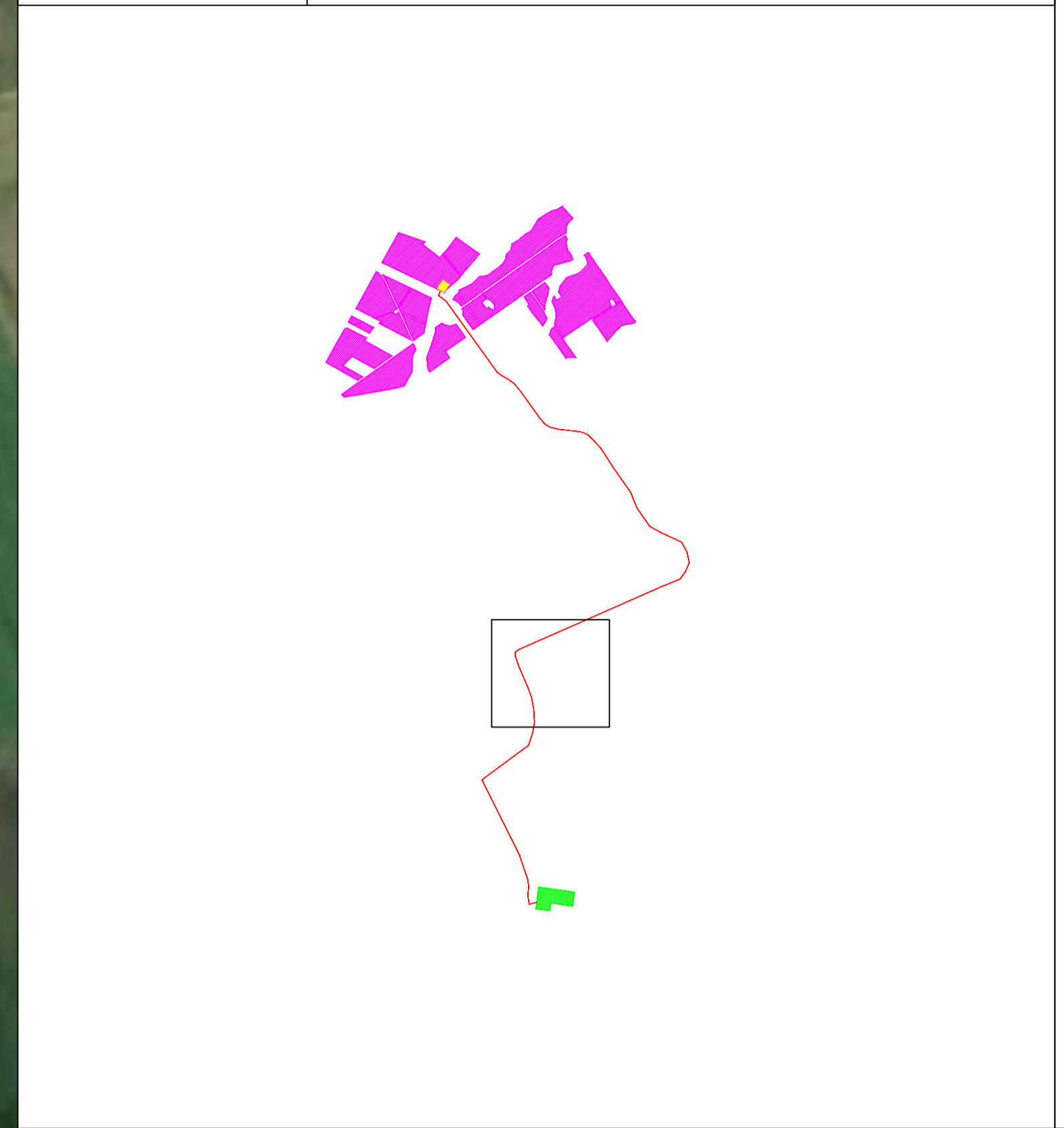
**Revisioni**

REV.	DATA	DESCRIZIONE	ESEGUITO	VERIFICATO	APPROVATO
0	LUGLIO '24	EMISSIONE PERMITTING	RFE	FCO	ARU





LEGENDA	
	Cavo alta tensione 150kV per collegamento tra SSE 150 / 30 kV e SE 380 / 150 kV di nuova realizzazione
	Stazione Elettrica (SE) - 380 / 150 kV
	Sottostazione Elettrica (SSE) -150 / 30 kV
	Impianto Agrivoltaico



**IMPIANTO FOTOVOLTAICO CON OPERE DI CONNESSIONE**  
**BIO3 PV HYDROGEN S.R.L.**

POTENZA IMPIANTO 151,61 MWp - COMUNE DI BRINDISI (BR)

**Proponente**

**BIO3 PV HYDROGEN S.R.L.**  
 VIA GIOVANNI BOVIO 84 - 76014 SPINAZZOLA (BT) - P.IVA: 08695720725 - PEC: bio3pvhydrogen@pec.it

**Progettazione**

**Ing. Antonello Ruttilio**  
 VIA R. ZANDONAI 4 - 44124 - FERRARA (FE) - P.IVA: 00522150382 - PEC: inclco@pec.it  
 Tel.: +39 0532 202613 - email: a.ruttilio@inclco.com

**Coordinamento progettuale**

**Envidev Consulting s.r.l.**  
 CORSO VITTORIO EMANUELE II 287 - 00186 - ROMA (RM) - P.IVA: 01653460558 - PEC: envidev\_csrl@pec.it  
 Tel.: +39 3666 376 932 - email: francesco@envidevconsulting.com

**Titolo Elaborato**

**INQUADRAMENTO FV+INTERCONNESSIONE+CONNESSIONE - ORTOFOTO**


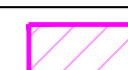
LIVELLO PROGETTAZIONE	COD. ELABORATO	FILE NAME	DATA	SCALA
DEFINITIVO	VVF_TAV02R	INQUADRAMENTO FV+INTERCONNESSIONE+CONNESSIONE - ORTOFOTO.DWG	LUGLIO 2024	1:2000

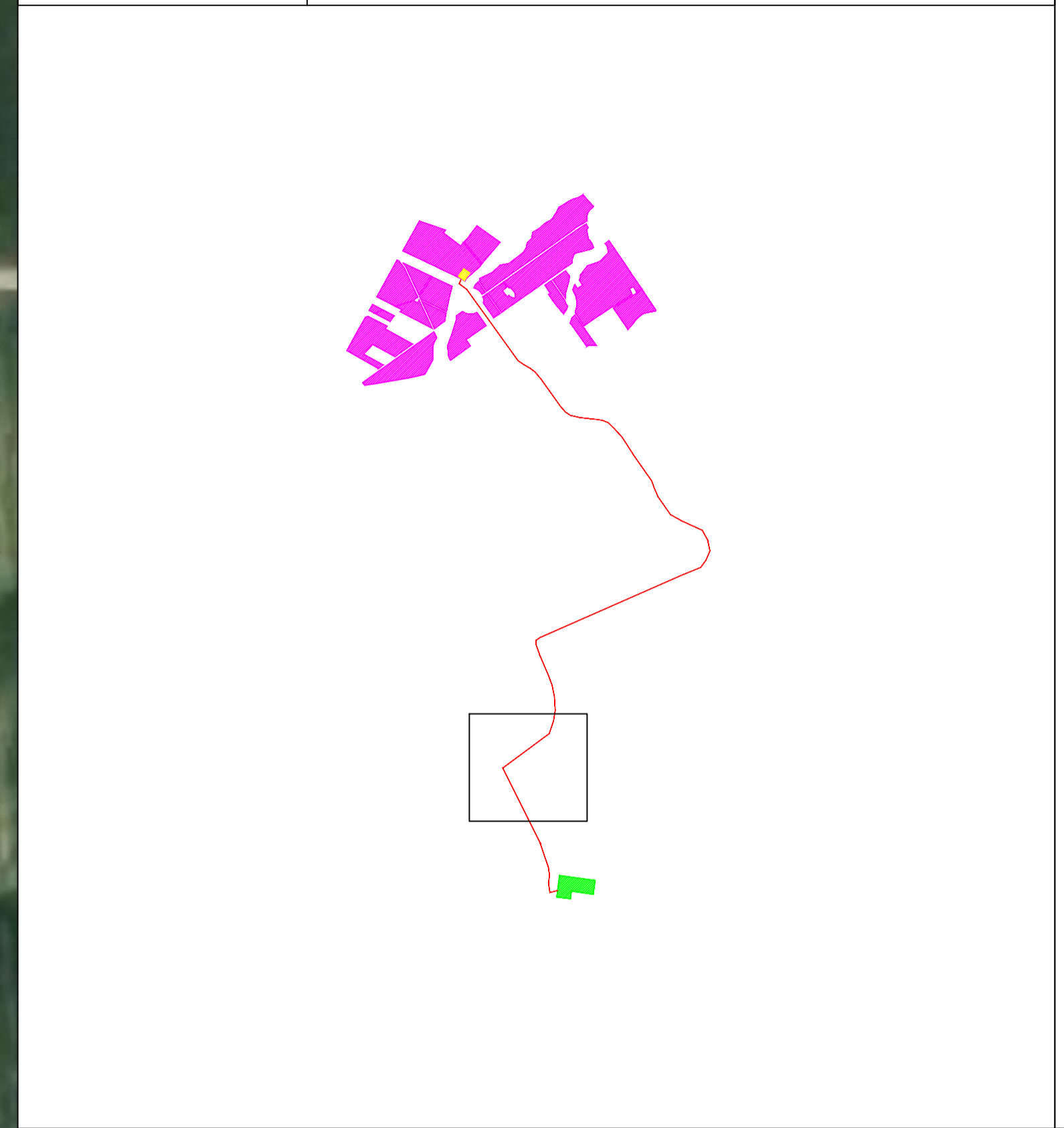
**Revisioni**

REV.	DATA	DESCRIZIONE	ESEGUITO	VERIFICATO	APPROVATO
0	LUGLIO '24	EMISSIONE PERMITTING	RFE	FCO	ARU






LEGENDA	
	Cavo alta tensione 150kV per collegamento tra SSE 150 / 30 kV e SE 380 / 150 kV di nuova realizzazione
	Stazione Elettrica (SE) - 380 / 150 kV
	Sottostazione Elettrica (SSE) -150 / 30 kV
	Impianto Agrivoltaico



**IMPIANTO FOTOVOLTAICO CON OPERE DI CONNESSIONE**  
**BIO3 PV HYDROGEN S.R.L.**  
 POTENZA IMPIANTO 151,61 MWp - COMUNE DI BRINDISI (BR)

**Proponente**  
**BIO3 PV HYDROGEN S.R.L.**  
 VIA GIOVANNI BOVIO 84 - 76014 SPINAZZOLA (BT) - P.IVA: 08695720725 - PEC: bio3pvhydrogen@pec.it

**Progettazione**   
**Ing. Antonello Rutilio**  
 VIA R. ZANDONAI 4 - 44124 - FERRARA (FE) - P.IVA: 00522150382 - PEC: inclco@pec.it  
 Tel.: +39 0532 202613 - email: a.rutilio@inclco.com

**Coordinamento progettuale**   
**Envidev Consulting s.r.l.**  
 CORSO VITTORIO EMANUELE II 287 - 00196 - ROMA (RM) - P.IVA: 01653460558 - PEC: envidev\_csrl@pec.it  
 Tel.: +39 3666 376 932 - email: francesco@envidevconsulting.com

**Titolo Elaborato**  
**INQUADRAMENTO FV+INTERCONNESSIONE+CONNESSIONE - ORTOFOTO**

LIVELLO PROGETTAZIONE	COD. ELABORATO	FILE NAME	DATA	SCALA
DEFINITIVO	VVF_TAV021	INQUADRAMENTO FV+INTERCONNESSIONE+CONNESSIONE - ORTOFOTO.DWG	LUGLIO 2024	1:2000

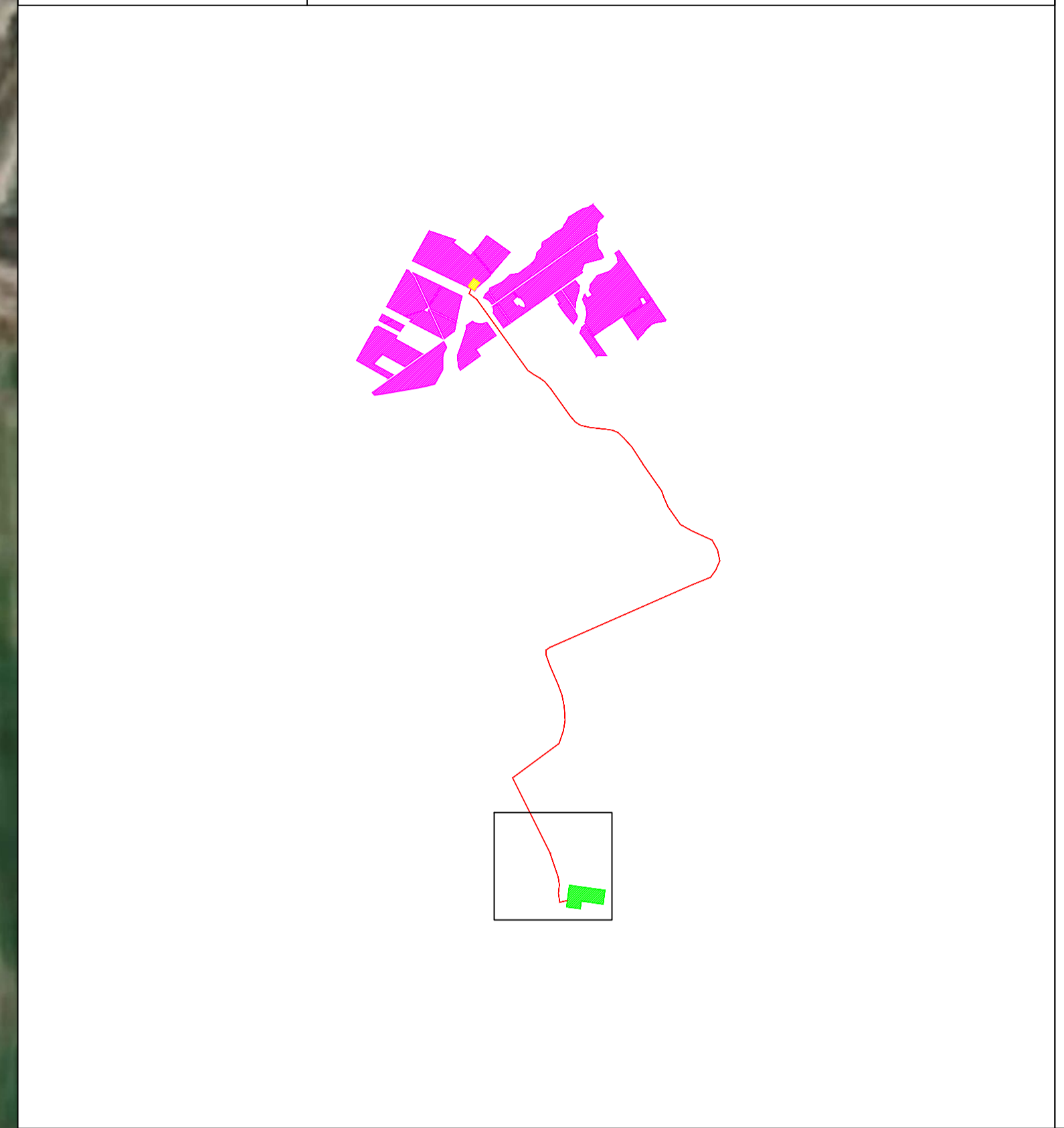
**Revisioni**

REV.	DATA	DESCRIZIONE	ESEGUITO	VERIFICATO	APPROVATO
0	LUGLIO '24	EMISSIONE PERMITTING	RFE	FCO	ARU





LEGENDA	
	Cavo alta tensione 150kV per collegamento tra SSE 150 / 30 kV e SE 380 / 150 kV di nuova realizzazione
	Stazione Elettrica (SE) - 380 / 150 kV
	Sottostazione Elettrica (SSE) -150 / 30 kV
	Impianto Agrivoltaico



**IMPIANTO FOTOVOLTAICO CON OPERE DI CONNESSIONE**  
**BIO3 PV HYDROGEN S.R.L.**

POTENZA IMPIANTO 151,61 MWp - COMUNE DI BRINDISI (BR)

**Proponente**

**BIO3 PV HYDROGEN S.R.L.**  
 VIA GIOVANNI BOVIO 84 - 76014 SPINAZZOLA (BT) - P.IVA: 08695720725 - PEC: bio3pvhydrogen@pec.it

**Progettazione**

**Ing. Antonello Ruttilio**  
 VIA R. ZANDONAI 4 - 44124 - FERRARA (FE) - P.IVA: 00522150382 - PEC: inclco@pec.it  
 Tel.: +39 0532 202613 - email: a.ruttilio@inclco.com

**Coordinamento progettuale**

**Envidev Consulting s.r.l.**  
 CORSO VITTORIO EMANUELE II 287 - 00196 - ROMA (RM) - P.IVA: 01653460558 - PEC: envidev\_csrl@pec.it  
 Tel.: +39 3666 376 932 - email: francesco@envidevconsulting.com

**Titolo Elaborato**

**INQUADRAMENTO FV+INTERCONNESSIONE+CONNESSIONE - ORTOFOTO**

LIVELLO PROGETTAZIONE	COD. ELABORATO	FILE NAME	DATA	SCALA
DEFINITIVO	VVF_TAV02]	INQUADRAMENTO FV+INTERCONNESSIONE+CONNESSIONE - ORTOFOTO.DWG	LUGLIO 2024	1:2000

**Revisioni**

REV.	DATA	DESCRIZIONE	ESEGUITO	VERIFICATO	APPROVATO
0	LUGLIO '24	EMISSIONE PERMITTING	RFE	FCO	ARU