
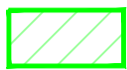

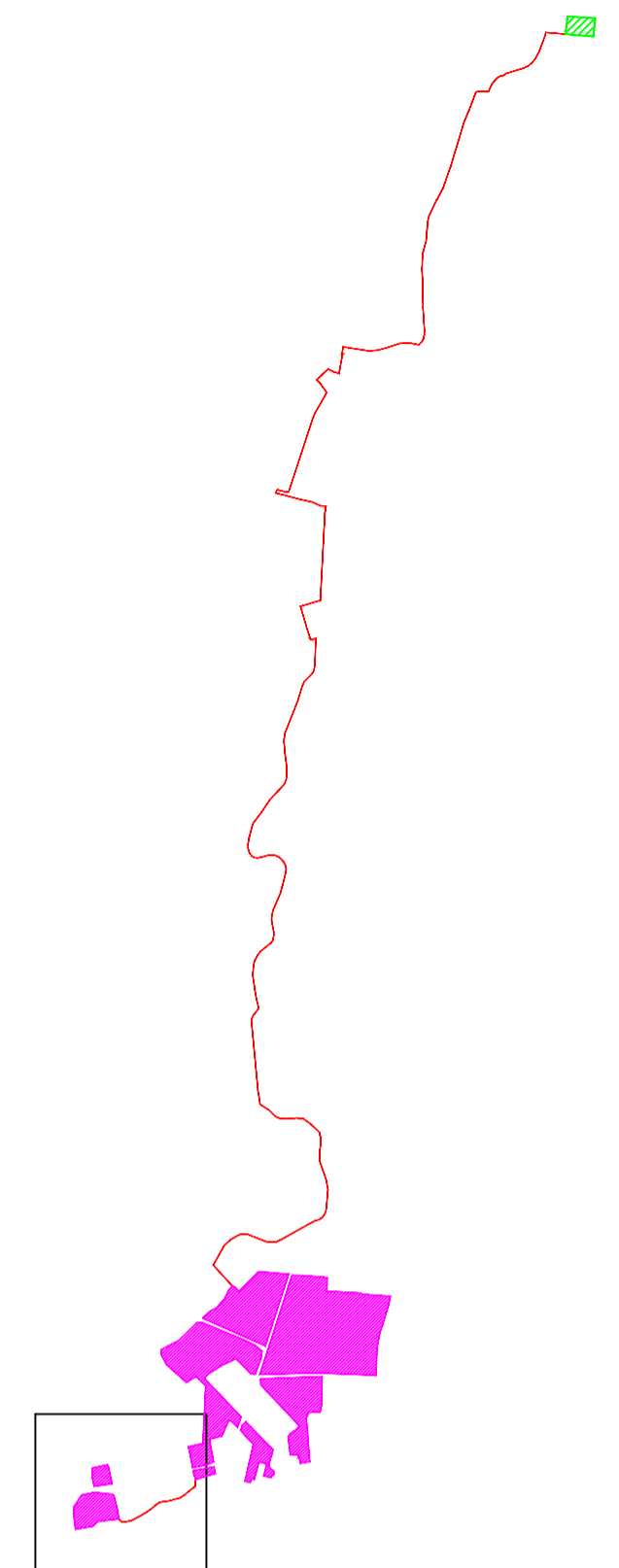





**LEGENDA**


	Cavo di media tensione per collegamento tra campo Agrivoltaico e SE 132 / 36 kV di nuova realizzazione
	Stazione Elettrica (SE) "Costa" - 132 / 36 kV
	Impianto Agrivoltaico



**IMPIANTO AGRIVOLTAICO EG BETULLA SRL  
E OPERE CONNESSE**  
POTENZA IMPIANTO 93,73 MWp - COMUNE DI POLESSELLA (RO)

**Proponente**  
**EG BETULLA S.R.L.**  
VIA DEI PELLEGRINI 22 - 20122 MILANO (MI) - P.IVA: 12460120962 - PEC: egbetulla@pec.it

**Progettazione**   
**Ing. Antonello Rutilio**  
VIA R. ZANDONAI 4 - 44124 - FERRARA (FE) - P.IVA: 00522150382 - PEC: incico@pec.it  
Tel.: +39 0532 202613 - email: a.rutilio@incico.com

**Coordinamento progettuale**   
**Solar IT s.r.l.**  
VIA ILARIA ALPI 4 - 46100 - MANTOVA (MN) - P.IVA: 02627240209 - PEC: solarit@lamiapcc.it  
Tel.: +39 0425 072257 - email: info@solarglobal.com

**Titolo Elaborato**  
**INQUADRAMENTO FV + INTERCONNESSIONE + CONNESSIONE - ORTOFOTO**


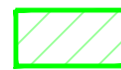

LIVELLO PROGETTAZIONE	COD. ELABORATO	FILE NAME	DATA	SCALA
DEFINITIVO	PD_TAV02a	24SOL069_PD_TAV02a_INQUADRAMENTO_FV+INTERCONNESSIONE+CONNESSIONE-ORTOFOTO.DWG	GIUGNO '24	1:2.000

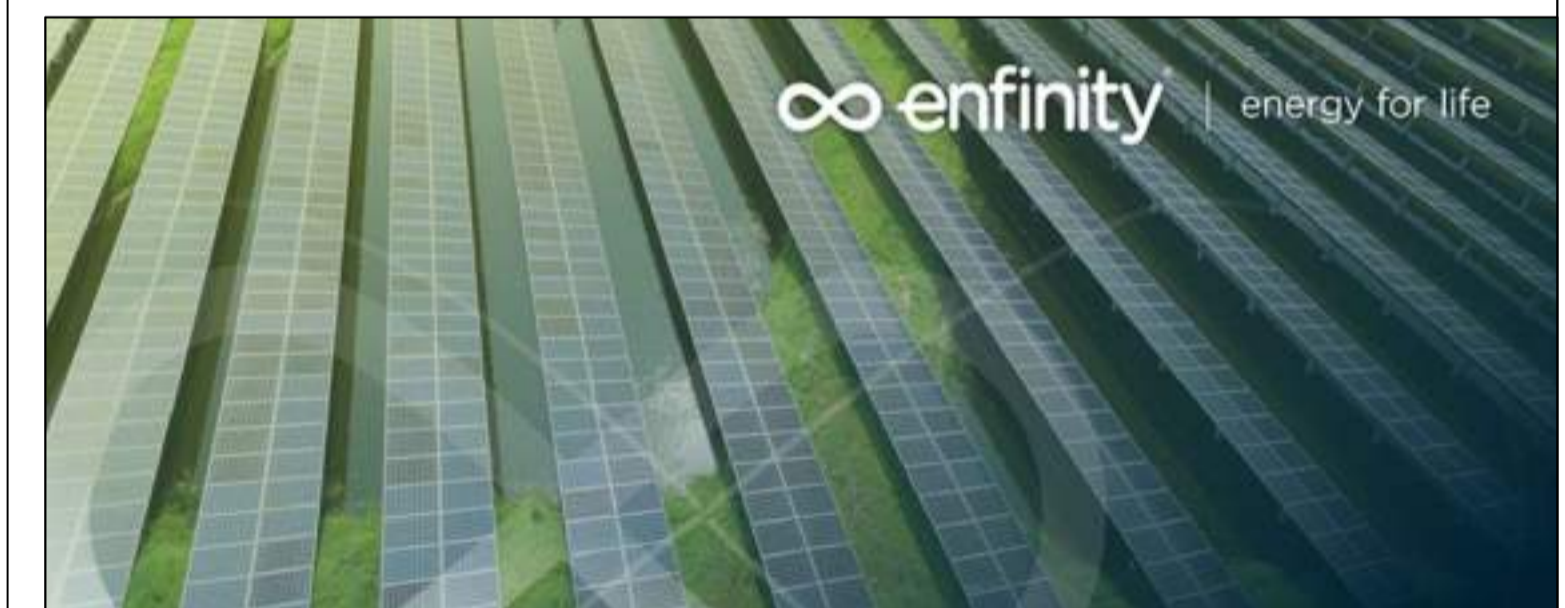
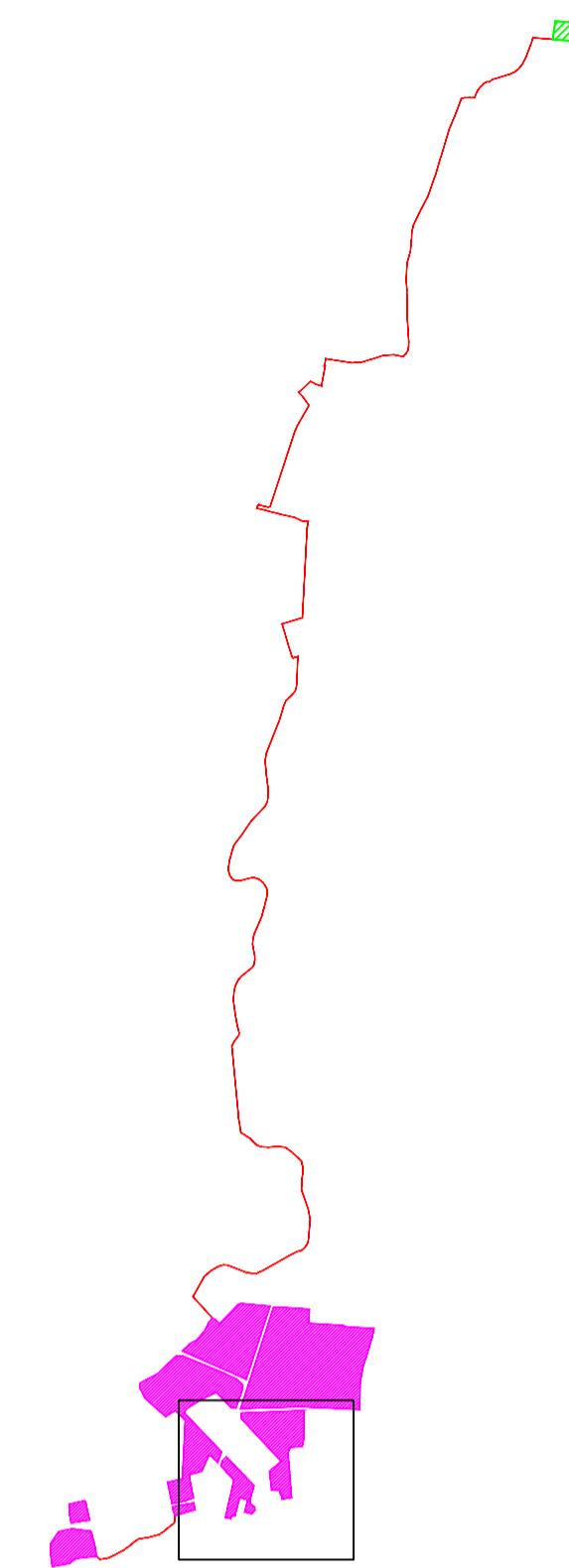
**Revisioni**

REV.	DATA	DESCRIZIONE	ESEGUITO	VERIFICATO	APPROVATO
0	GIUGNO '24	EMISSIONE PERMITTING	RFE	EPO	ARU





LEGENDA	
	Cavo di media tensione per collegamento tra campo Agrivoltaico e SE 132 / 36 kV di nuova realizzazione
	Stazione Elettrica (SE) "Costa" - 132 / 36 kV
	Impianto Agrivoltaico



## IMPIANTO AGRIVOLTAICO EG BETULLA SRL E OPERE CONNESSE

POTENZA IMPIANTO 93,73 MWp - COMUNE DI POLESSELLA (RO)

### Proponente

**EG BETULLA S.R.L.**  
VIA DEI PELLEGRINI 22 - 20122 MILANO (MI) - P.IVA: 12460120962 - PEC: egbetulla@pec.it

### Progettazione

**Ing. Antonello Rutilio**  
VIA R. ZANDONAI 4 - 44124 - FERRARA (FE) - P.IVA: 00522150382 - PEC: incico@pec.it  
Tel.: +39 0532 202613 - email: a.rutilio@incico.com

### Coordinamento progettuale

**Solar IT s.r.l.**  
VIA ILARIA ALPI 4 - 46100 - MANTOVA (MN) - P.IVA: 02627240209 - PEC: solarit@lamiapcc.it  
Tel.: +39 0425 072257 - email: info@solarglobal.com

### Titolo Elaborato

INQUADRAMENTO FV + INTERCONNESSIONE + CONNESSIONE - ORTOFOTO

LIVELLO PROGETTAZIONE	COD. ELABORATO	FILE NAME	DATA	SCALA
DEFINITIVO	PD_TAV02b	24SOL069_PD_TAV02b_INQUADRAMENTO_FV+INTERCONNESSIONE+CONNESSIONE-ORTOFOTO.DWG	GIUGNO '24	1:2.000

### Revisioni

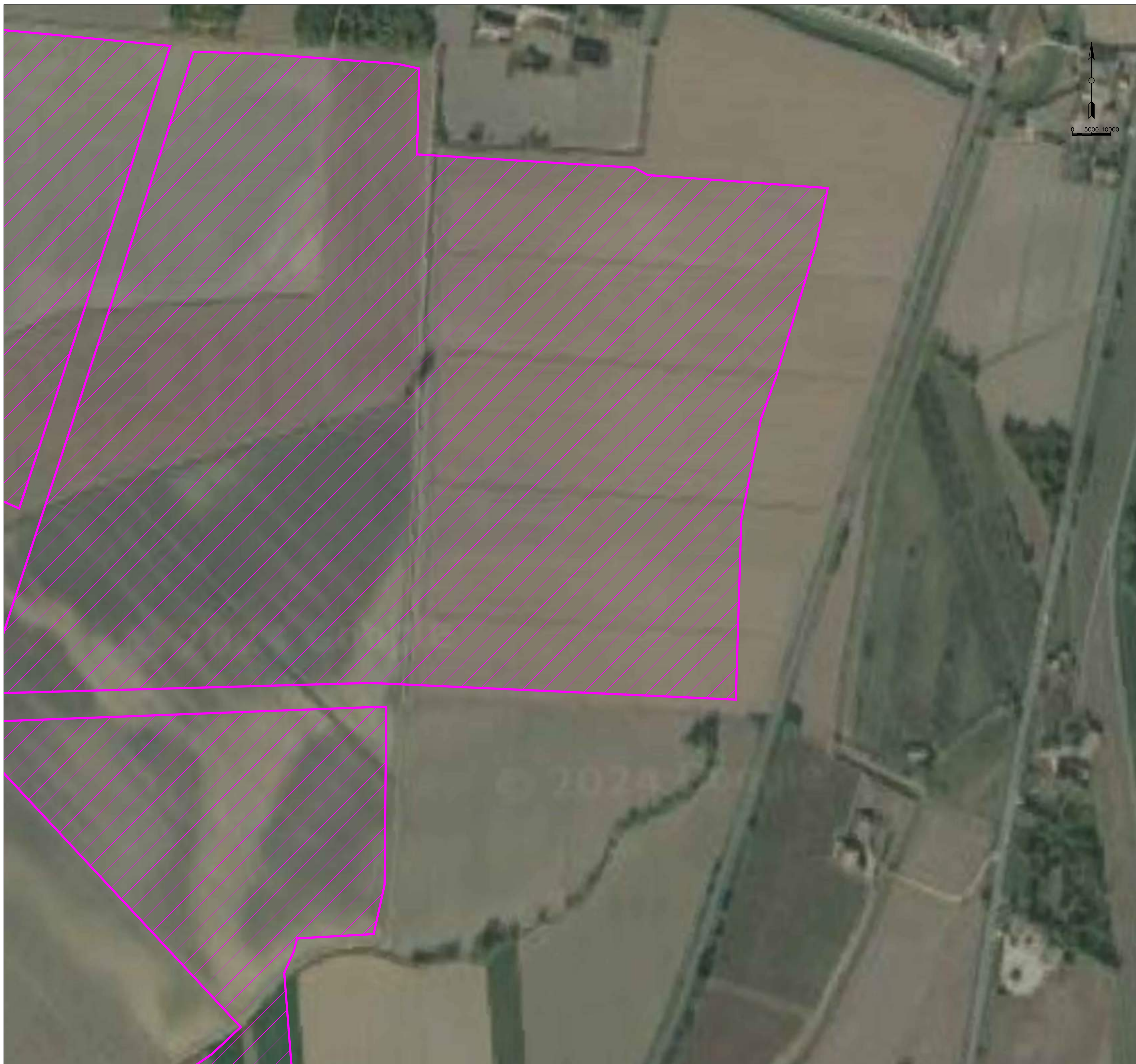
REV.	DATA	DESCRIZIONE	ESEGUITO	VERIFICATO	APPROVATO
0	GIUGNO '24	EMISSIONE PERMITTING	RFE	EPO	ARU






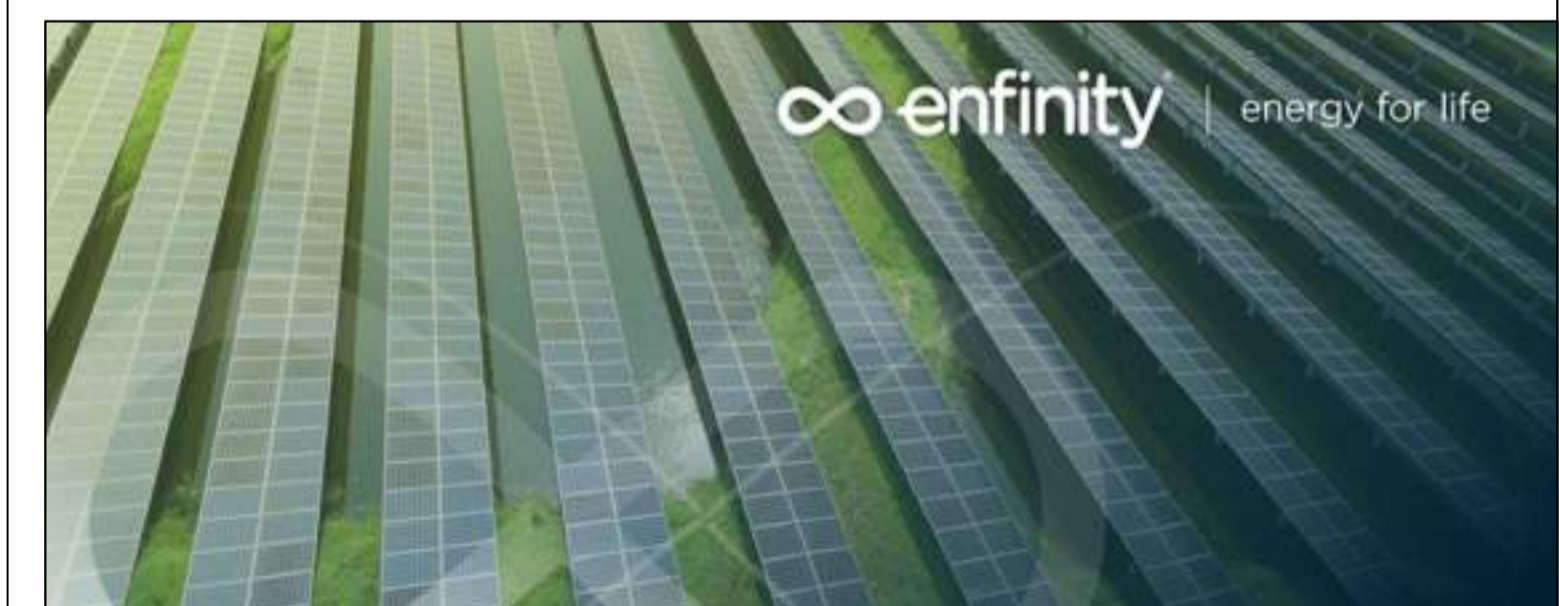
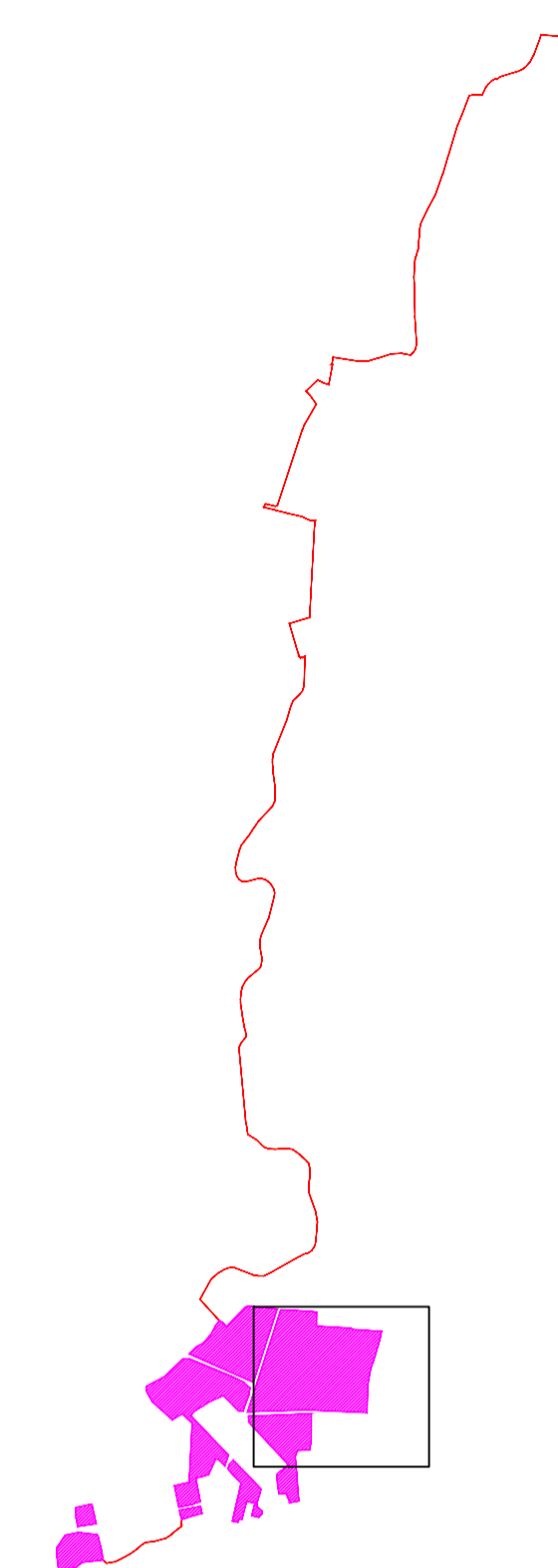
COMUNE DI POLESSELLA (RO)  
REGIONE VENETO







LEGENDA	
	Cavo di media tensione per collegamento tra campo Agrivoltaico e SE 132 / 36 kV di nuova realizzazione
	Stazione Elettrica (SE) "Costa" - 132 / 36 kV
	Impianto Agrivoltaico



## IMPIANTO AGRIVOLTAICO EG BETULLA SRL E OPERE CONNESSE

POTENZA IMPIANTO 93,73 MWp - COMUNE DI POLESSELLA (RO)

### Proponente

**EG BETULLA S.R.L.**  
VIA DEI PELLEGRINI 22 - 20122 MILANO (MI) - P.IVA: 12460120962 - PEC: egbetulla@pec.it

### Progettazione

**Ing. Antonello Rutilio**  
VIA R. ZANDONAI 4 - 44124 - FERRARA (FE) - P.IVA: 00522150382 - PEC: incico@pec.it  
Tel.: +39 0532 202613 - email: a.rutilio@incico.com

### Coordinamento progettuale

**Solar IT s.r.l.**  
VIA ILARIA ALPI 4 - 46100 - MANTOVA (MN) - P.IVA: 02627240209 - PEC: solarit@lamiapec.it  
Tel.: +39 0425 072257 - email: info@solarglobal.com

### Titolo Elaborato

INQUADRAMENTO FV + INTERCONNESSIONE + CONNESSIONE - ORTOFOTO

LIVELLO PROGETTAZIONE	COD. ELABORATO	FILE NAME	DATA	SCALA
DEFINITIVO	PD_TAV02c	24SOL069_PD_TAV02c_INQUADRAMENTO_FV+INTERCONNESSIONE+CONNESSIONE-ORTOFOTO.DWG	GIUGNO '24	1:2.000

### Revisioni

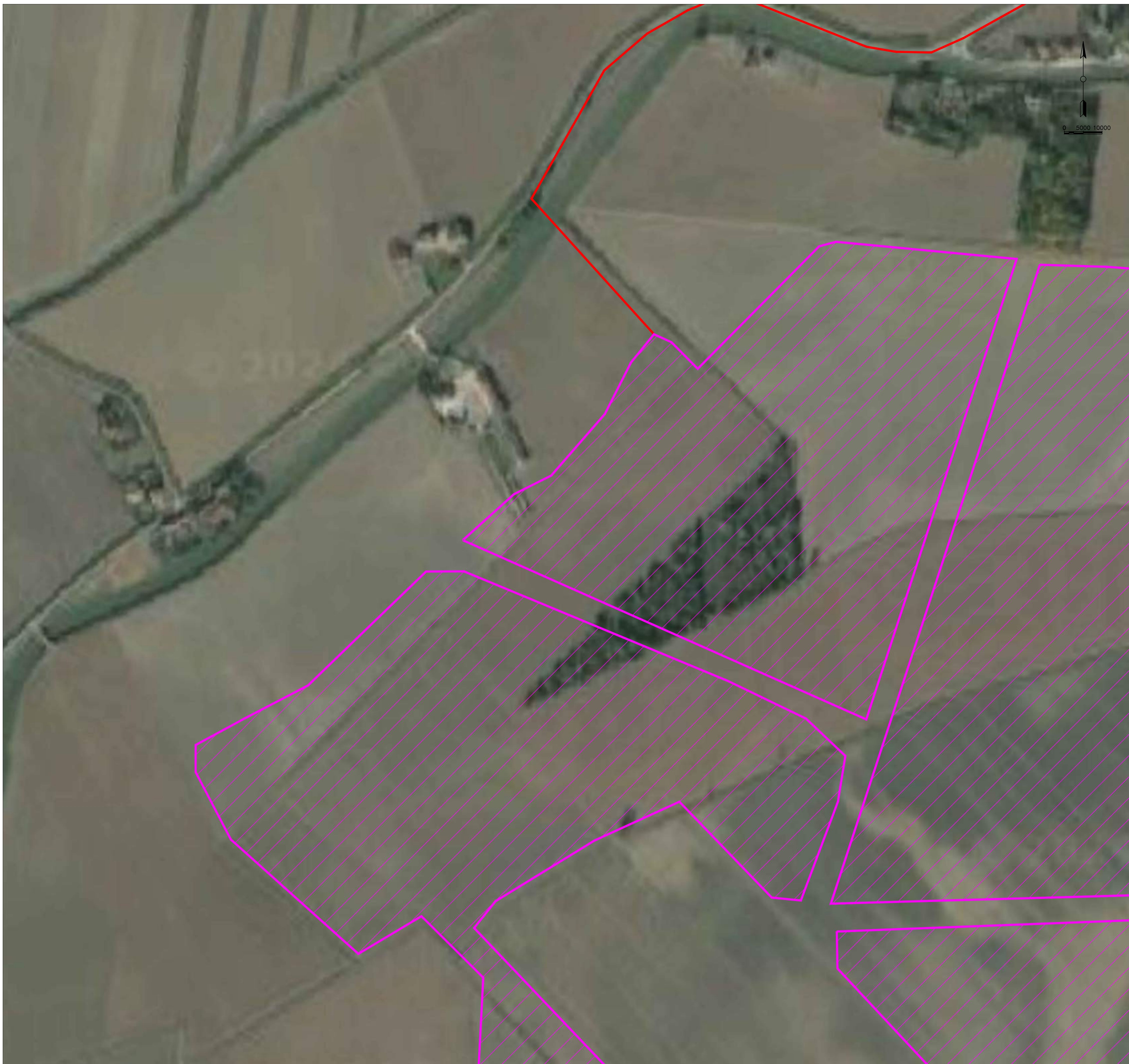
REV.	DATA	DESCRIZIONE	ESEGUITO	VERIFICATO	APPROVATO
0	GIUGNO '24	EMISSIONE PERMITTING	RFE	EPO	ARU


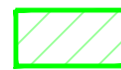



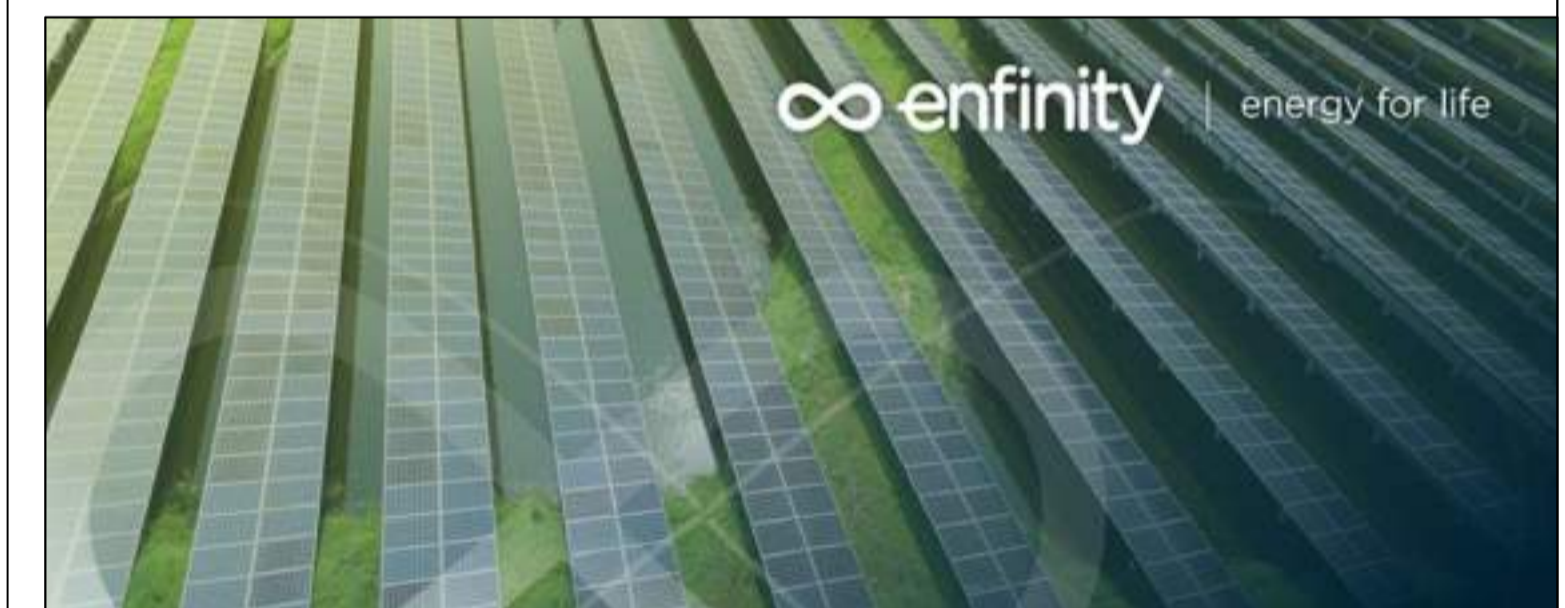
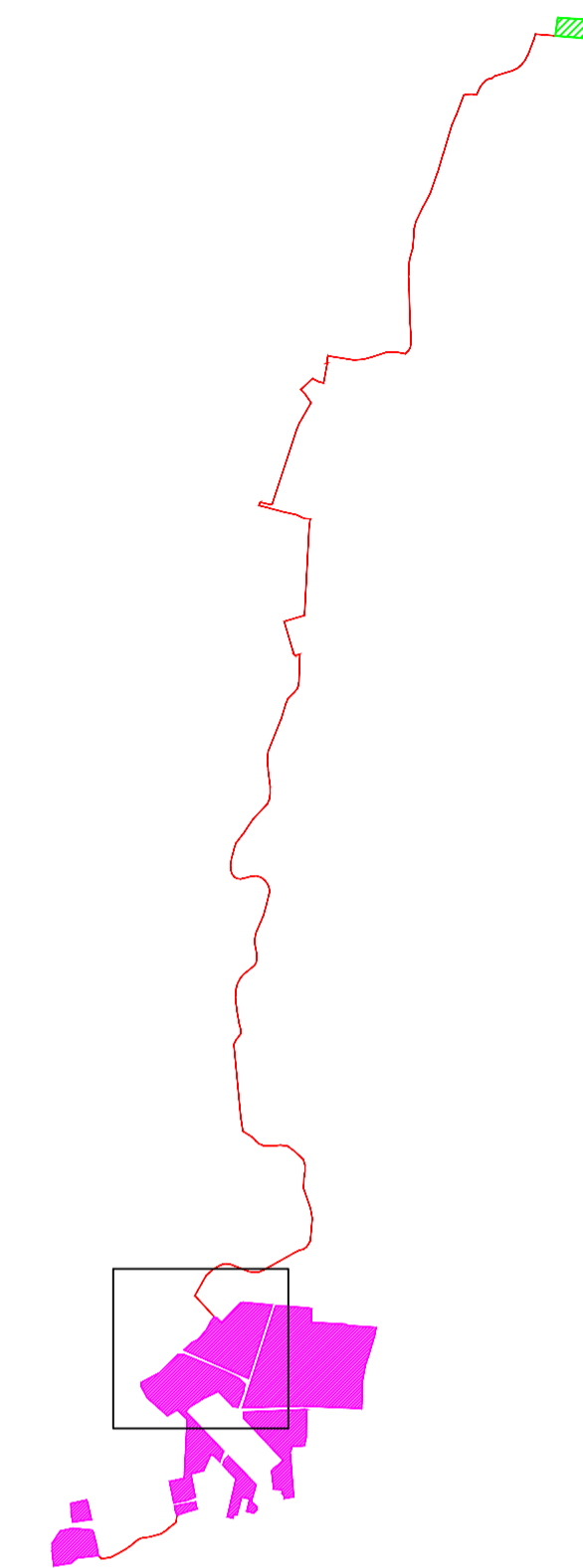
COMUNE DI POLESSELLA (RO)  
REGIONE VENETO







LEGENDA	
	Cavo di media tensione per collegamento tra campo Agrivoltaico e SE 132 / 36 kV di nuova realizzazione
	Stazione Elettrica (SE) "Costa" - 132 / 36 kV
	Impianto Agrivoltaico



## IMPIANTO AGRIVOLTAICO EG BETULLA SRL E OPERE CONNESSE

POTENZA IMPIANTO 93,73 MWp - COMUNE DI POLESSELLA (RO)

### Proponente

**EG BETULLA S.R.L.**  
VIA DEI PELLEGRINI 22 - 20122 MILANO (MI) - P.IVA: 12460120962 - PEC: egbetulla@pec.it

### Progettazione

**Ing. Antonello Ruttilio**  
VIA R. ZANDONAI 4 - 44124 - FERRARA (FE) - P.IVA: 00522150382 - PEC: incico@pec.it  
Tel.: +39 0532 202613 - email: a.ruttilio@incico.com

### Coordinamento progettuale

**Solar IT s.r.l.**  
VIA ILARIA ALPI 4 - 46100 - MANTOVA (MN) - P.IVA: 02627240209 - PEC: solarit@lamiapec.it  
Tel.: +39 0425 072257 - email: info@solarglobal.com

### Titolo Elaborato

INQUADRAMENTO FV + INTERCONNESSIONE + CONNESSIONE - ORTOFOTO

LIVELLO PROGETTAZIONE	COD. ELABORATO	FILE NAME	DATA	SCALA
DEFINITIVO	PD_TAV02d	24SOL069_PD_TAV02d_INQUADRAMENTO_FV+INTERCONNESSIONE+CONNESSIONE-ORTOFOTO.DWG	GIUGNO '24	1:2.000

### Revisioni

REV.	DATA	DESCRIZIONE	ESEGUITO	VERIFICATO	APPROVATO
0	GIUGNO '24	EMISSIONE PERMITTING	RFE	EPO	ARU


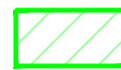



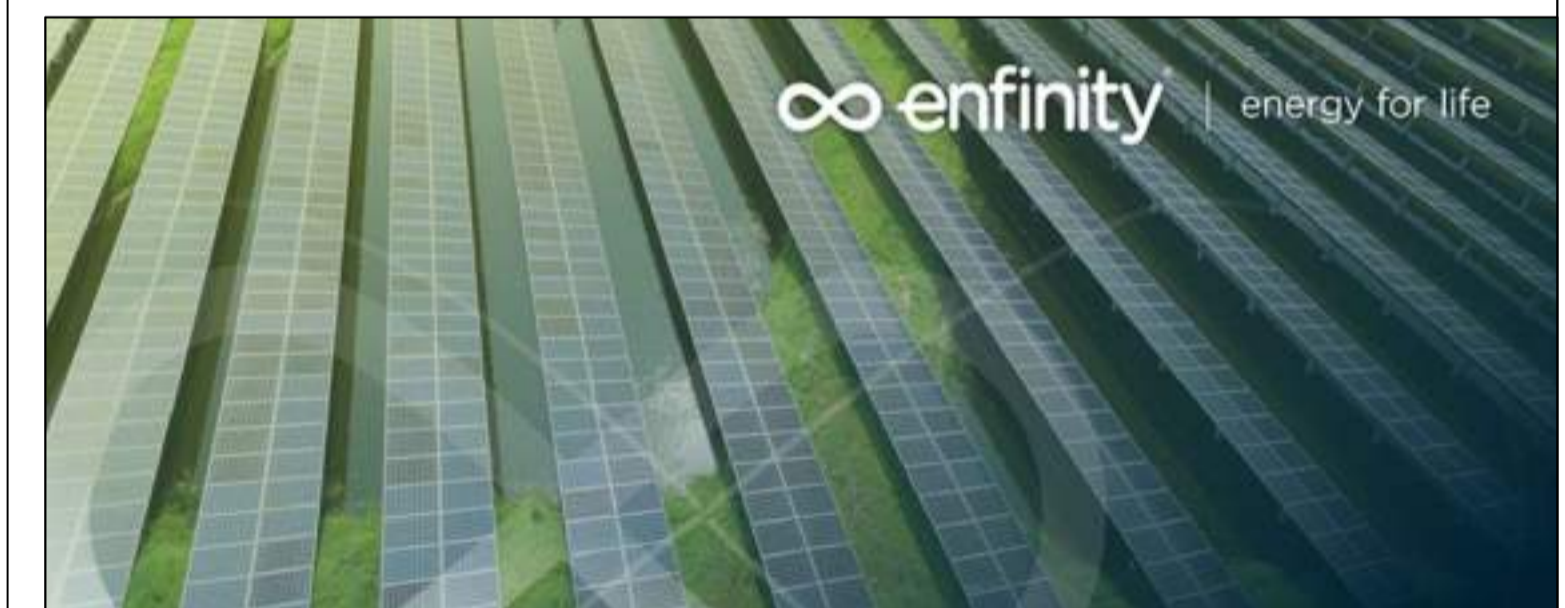
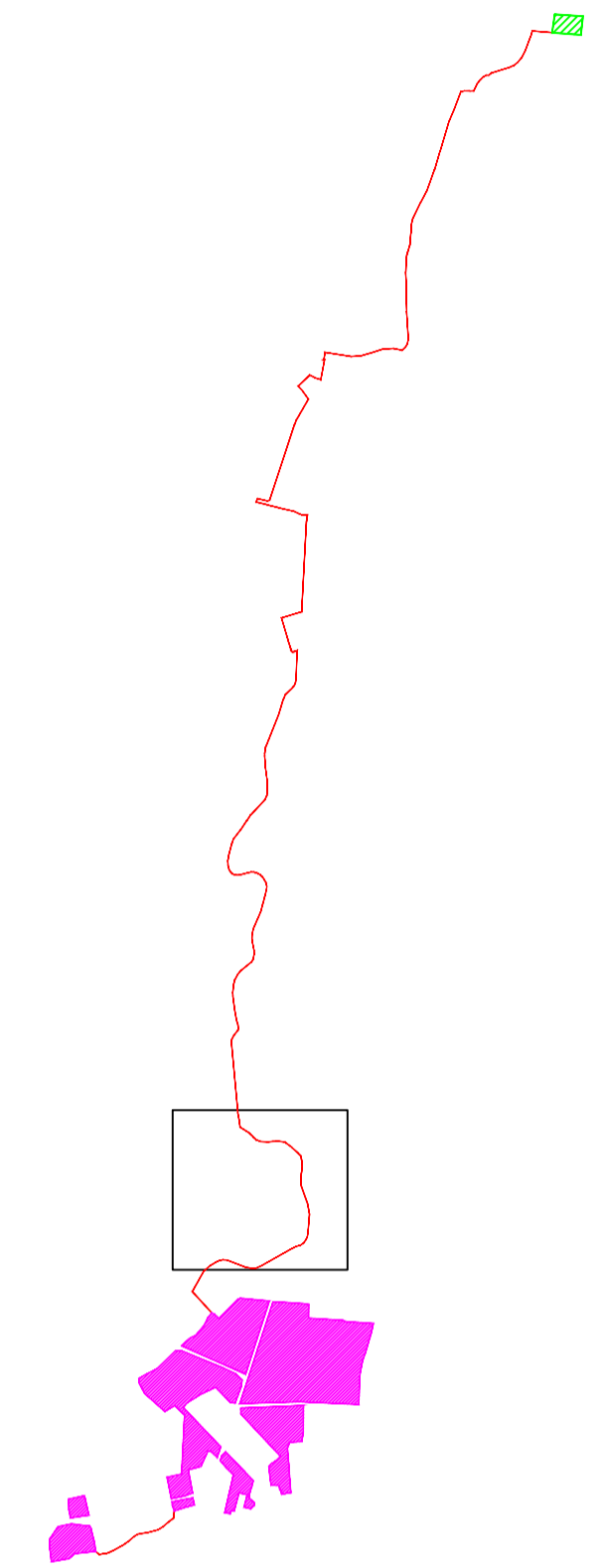
COMUNE DI POLESSELLA (RO)  
REGIONE VENETO







LEGENDA	
	Cavo di media tensione per collegamento tra campo Agrivoltaico e SE 132 / 36 kV di nuova realizzazione
	Stazione Elettrica (SE) "Costa" - 132 / 36 kV
	Impianto Agrivoltaico



## IMPIANTO AGRIVOLTAICO EG BETULLA SRL E OPERE CONNESSE

POTENZA IMPIANTO 93,73 MWp - COMUNE DI POLESSELLA (RO)

### Proponente

**EG BETULLA S.R.L.**  
VIA DEI PELLEGRINI 22 - 20122 MILANO (MI) - P.IVA: 12460120962 - PEC: egbetulla@pec.it

### Progettazione

**Ing. Antonello Rutilio**  
VIA R. ZANDONAI 4 - 44124 - FERRARA (FE) - P.IVA: 00522150382 - PEC: incico@pec.it  
Tel.: +39 0532 202613 - email: a.rutilio@incico.com

### Coordinamento progettuale

**Solar IT s.r.l.**  
VIA ILARIA ALPI 4 - 46100 - MANTOVA (MN) - P.IVA: 02627240209 - PEC: solarit@lamiapcc.it  
Tel.: +39 0425 072257 - email: info@solarglobal.com

### Titolo Elaborato

INQUADRAMENTO FV + INTERCONNESSIONE + CONNESSIONE - ORTOFOTO

LIVELLO PROGETTAZIONE	COD. ELABORATO	FILE NAME	DATA	SCALA
DEFINITIVO	24SOL069_PD_TAV020e	FV+INTERCONNESSIONE+CONNESSIONE - ORTOFOTO.DWG	GIUGNO '24	1:2.000

### Revisioni

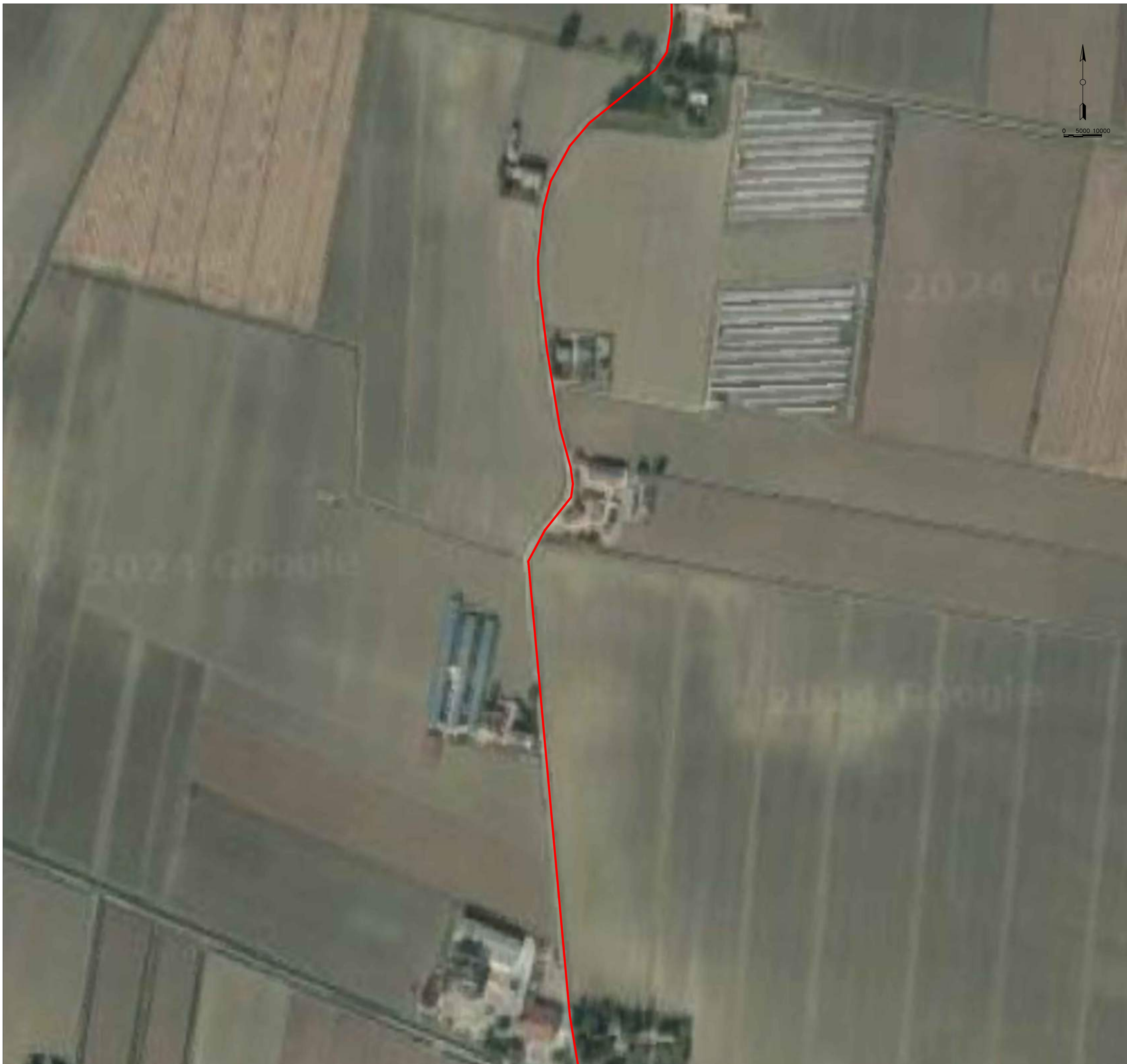
REV.	DATA	DESCRIZIONE	ESEGUITO	VERIFICATO	APPROVATO
0	GIUGNO '24	EMISSIONE PERMITTING	RFE	EPO	ARU






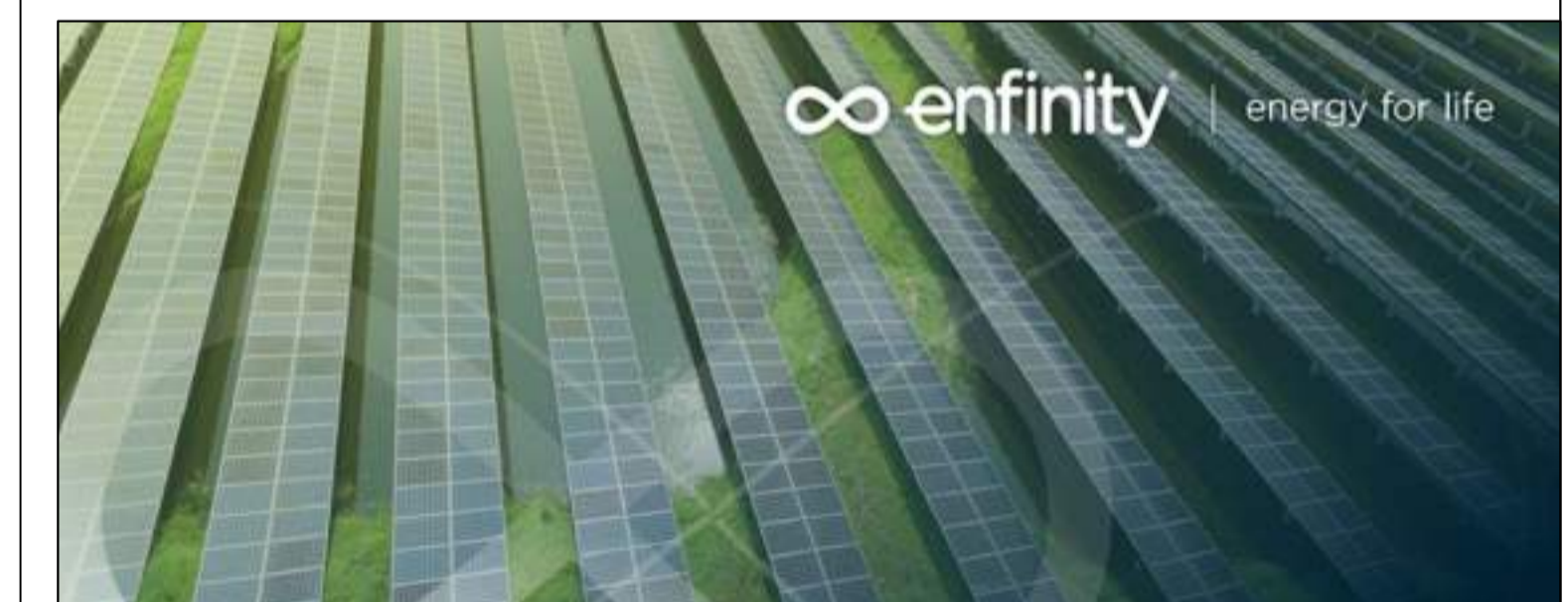
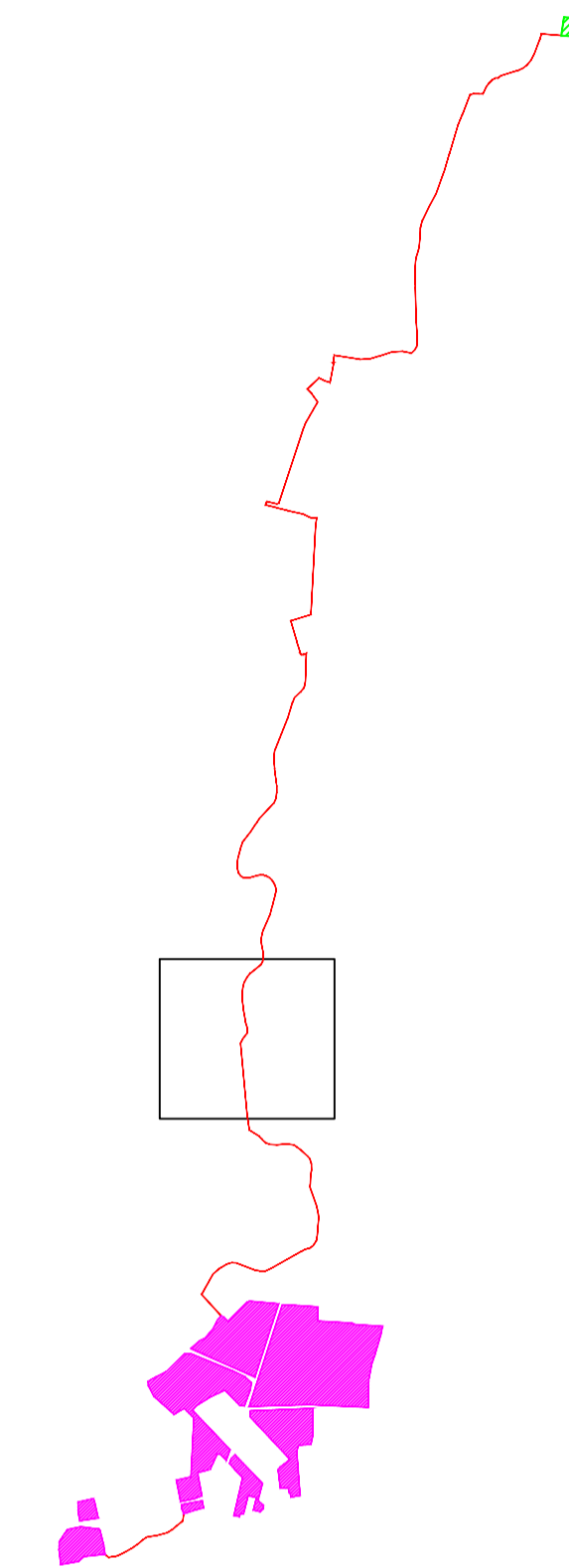
COMUNE DI POLESSELLA (RO)  
REGIONE VENETO







LEGENDA	
	Cavo di media tensione per collegamento tra campo Agrivoltaico e SE 132 / 36 kV di nuova realizzazione
	Stazione Elettrica (SE) "Costa" - 132 / 36 kV
	Impianto Agrivoltaico



## IMPIANTO AGRIVOLTAICO EG BETULLA SRL E OPERE CONNESSE

POTENZA IMPIANTO 93,73 MWp - COMUNE DI POLESSELLA (RO)

### Proponente

**EG BETULLA S.R.L.**  
VIA DEI PELLEGRINI 22 - 20122 MILANO (MI) - P.IVA: 12460120962 - PEC: egbetulla@pec.it

### Progettazione

**Ing. Antonello Ruttilio**  
VIA R. ZANDONAI 4 - 44124 - FERRARA (FE) - P.IVA: 00522150382 - PEC: incico@pec.it  
Tel.: +39 0532 202613 - email: a.ruttilio@incico.com

### Coordinamento progettuale

**Solar IT s.r.l.**  
VIA ILARIA ALPI 4 - 46100 - MANTOVA (MN) - P.IVA: 02627240209 - PEC: solarit@lamiapcc.it  
Tel.: +39 0425 072257 - email: info@solarglobal.com

### Titolo Elaborato

INQUADRAMENTO FV + INTERCONNESSIONE + CONNESSIONE - ORTOFOTO

LIVELLO PROGETTAZIONE	COD. ELABORATO	FILE NAME	DATA	SCALA
DEFINITIVO	PD_TAV02f	24SOL069_PD_TAV02f_INQUADRAMENTO_FV+INTERCONNESSIONE+CONNESSIONE-ORTOFOTO.DWG	GIUGNO '24	1:2.000

### Revisioni

REV.	DATA	DESCRIZIONE	ESEGUITO	VERIFICATO	APPROVATO
0	GIUGNO '24	EMISSIONE PERMITTING	RFE	EPO	ARU


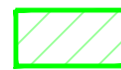



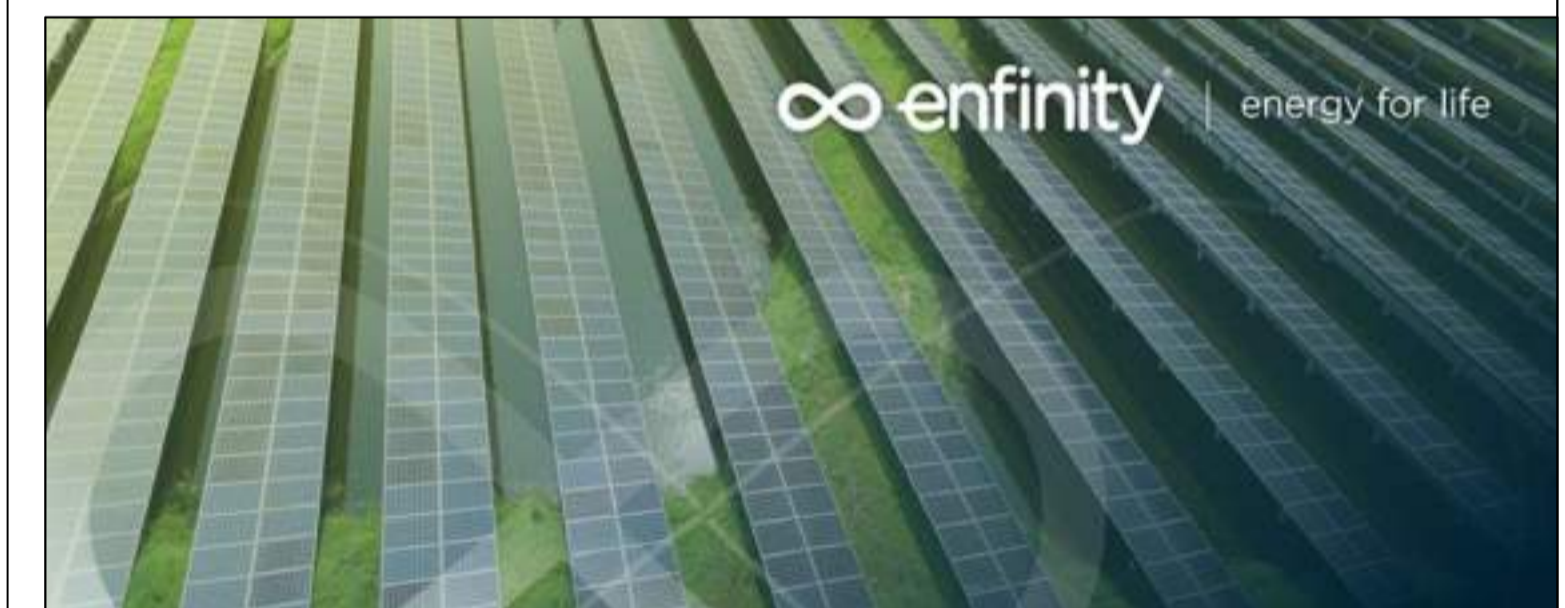
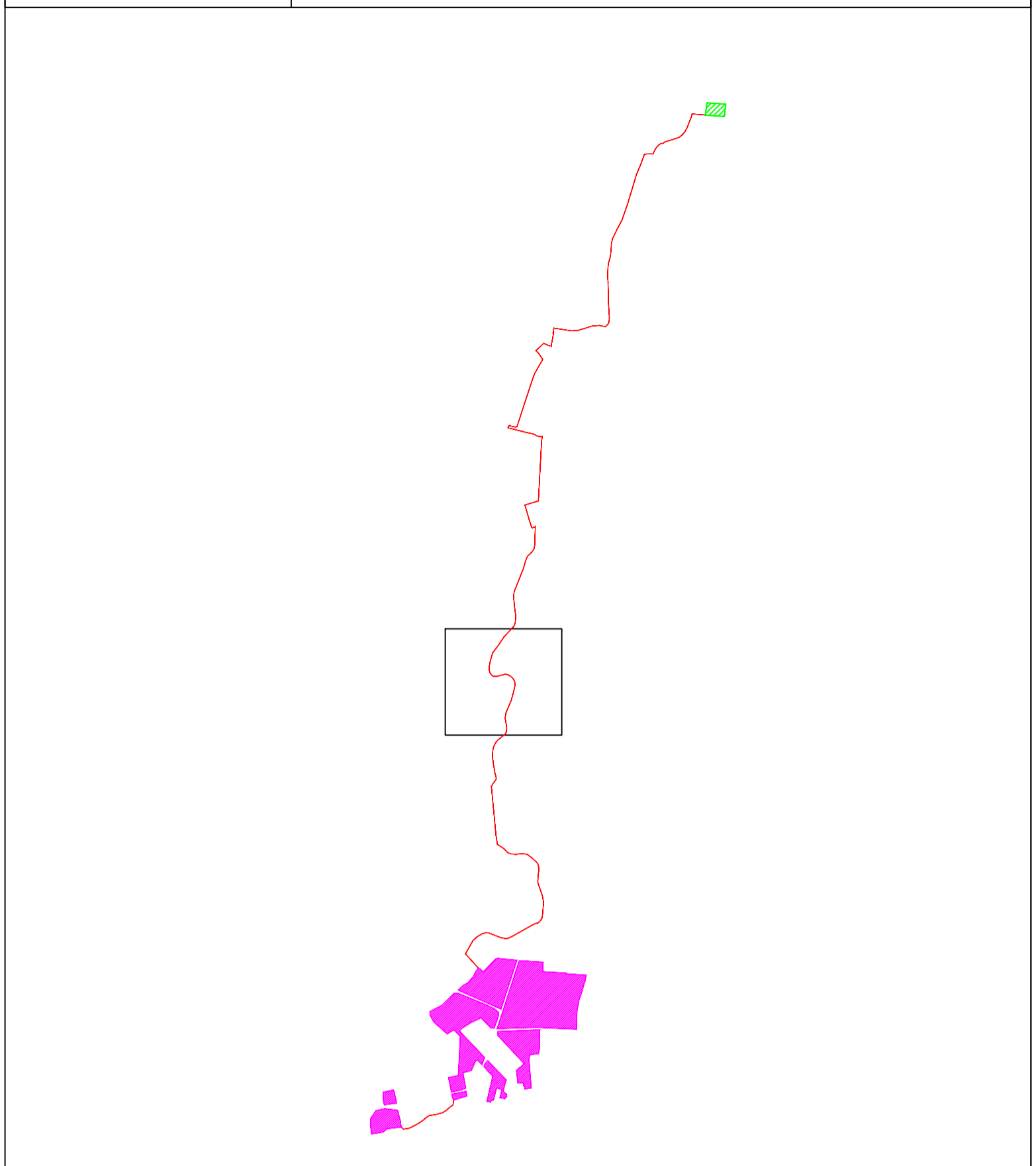
COMUNE DI POLESSELLA (RO)  
REGIONE VENETO







LEGENDA	
	Cavo di media tensione per collegamento tra campo Agrivoltaico e SE 132 / 36 kV di nuova realizzazione
	Stazione Elettrica (SE) "Costa" - 132 / 36 kV
	Impianto Agrivoltaico



## IMPIANTO AGRIVOLTAICO EG BETULLA SRL E OPERE CONNESSE

POTENZA IMPIANTO 93,73 MWp - COMUNE DI POLESSELLA (RO)

### Proponente

**EG BETULLA S.R.L.**  
VIA DEI PELLEGRINI 22 - 20122 MILANO (MI) - P.IVA: 12460120962 - PEC: egbetulla@pec.it

### Progettazione

**Ing. Antonello Ruttilio**  
VIA R. ZANDONAI 4 - 44124 - FERRARA (FE) - P.IVA: 00522150382 - PEC: incico@pec.it  
Tel.: +39 0532 202613 - email: a.ruttilio@incico.com

### Coordinamento progettuale

**Solar IT s.r.l.**  
VIA ILARIA ALPI 4 - 46100 - MANTOVA (MN) - P.IVA: 02627240209 - PEC: solarit@lamiapcc.it  
Tel.: +39 0425 072257 - email: info@solarglobal.com

### Titolo Elaborato

INQUADRAMENTO FV + INTERCONNESSIONE + CONNESSIONE - ORTOFOTO

LIVELLO PROGETTAZIONE	COD. ELABORATO	FILE NAME	DATA	SCALA
DEFINITIVO	PD_TAV02g	24SOL069_PD_TAV02g_INQUADRAMENTO_FV+INTERCONNESSIONE+CONNESSIONE-ORTOFOTO.DWG	GIUGNO '24	1:2.000

### Revisioni

REV.	DATA	DESCRIZIONE	ESEGUITO	VERIFICATO	APPROVATO
0	GIUGNO '24	EMISSIONE PERMITTING	RFE	EPO	ARU

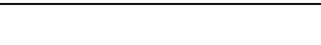
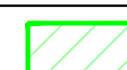
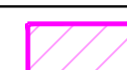


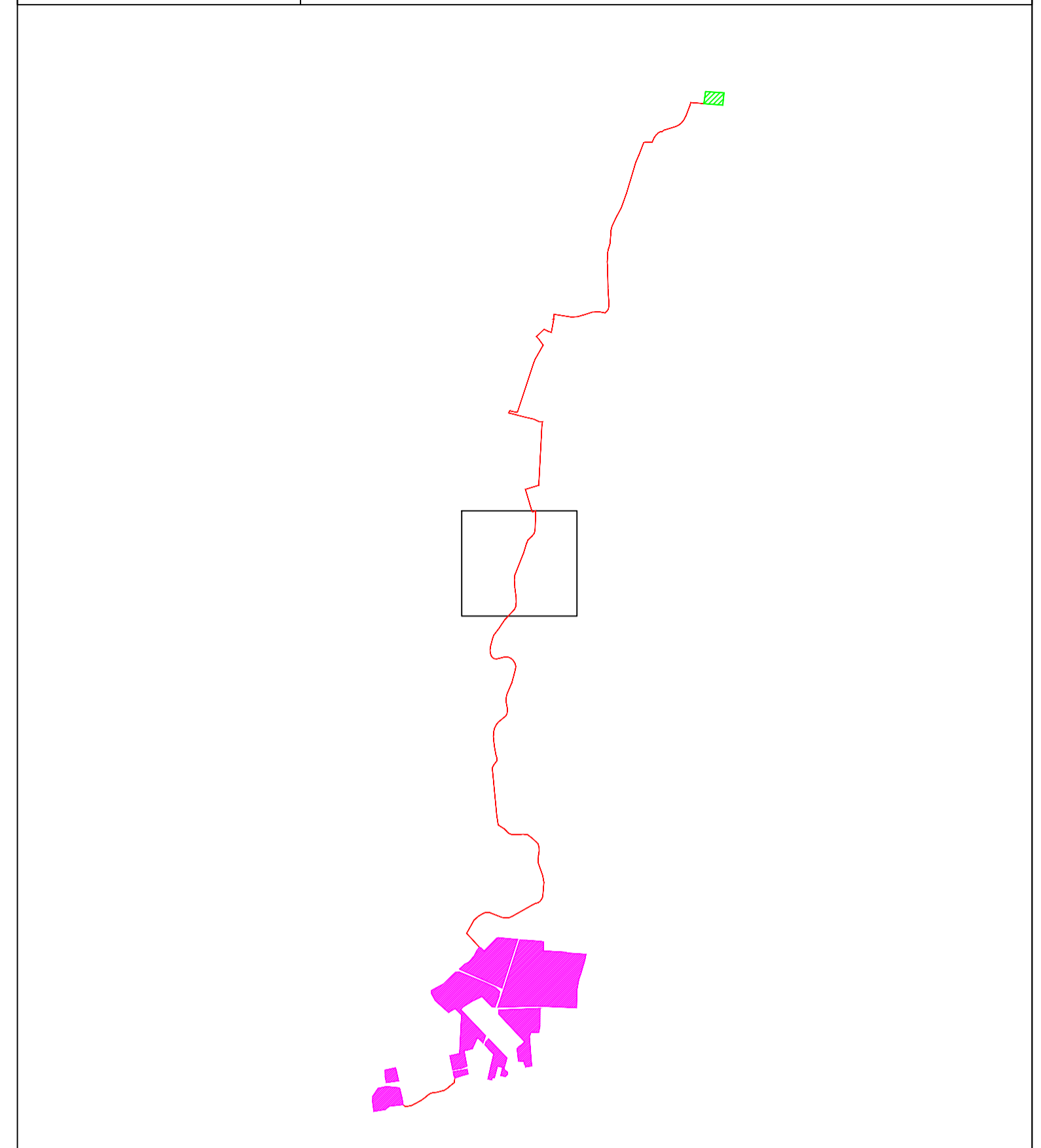
COMUNE DI POLESSELLA (RO)  
REGIONE VENETO








LEGENDA	
	Cavo di media tensione per collegamento tra campo Agrivoltaico e SE 132 / 36 kV di nuova realizzazione
	Stazione Elettrica (SE) "Costa" - 132 / 36 kV
	Impianto Agrivoltaico



**IMPIANTO AGRIVOLTAICO EG BETULLA SRL  
E OPERE CONNESSE**  
POTENZA IMPIANTO 93,73 MWp - COMUNE DI POLESSELLA (RO)

**Proponente**  
EG BETULLA S.R.L.  
VIA DEI PELLEGRINI 22 - 20122 MILANO (MI) - P.IVA: 12460120962 - PEC: egbetulla@pec.it

**Progettazione**   
Ing. Antonello Rutilio  
VIA R. ZANDONAI 4 - 44124 - FERRARA (FE) - P.IVA: 00522150382 - PEC: incico@pec.it  
Tel.: +39 0532 202613 - email: a.rutilio@incico.com

**Coordinamento progettuale**   
Solar IT s.r.l.  
VIA ILARIA ALPI 4 - 46100 - MANTOVA (MN) - P.IVA: 02627240209 - PEC: solarit@lamiapcc.it  
Tel.: +39 0425 072257 - email: info@solarglobal.com

**Titolo Elaborato**  
INQUADRAMENTO FV + INTERCONNESSIONE + CONNESSIONE - ORTOFOTO




LIVELLO PROGETTAZIONE	COD. ELABORATO	FILE NAME	DATA	SCALA
DEFINITIVO	PD_TAV02h	24SOL069_PD_TAV02h_INQUADRAMENTO_FV+INTERCONNESSIONE+CONNESSIONE-ORTOFOTO.DWG	GIUGNO '24	1:2.000

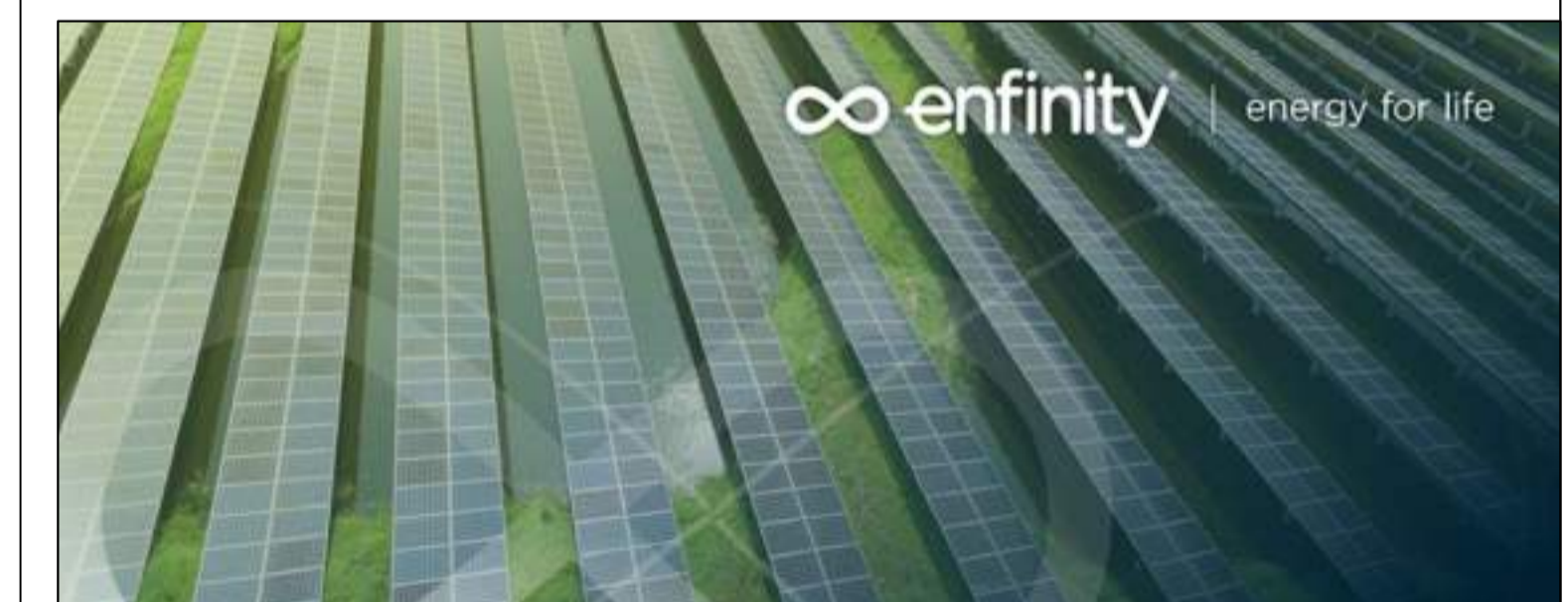
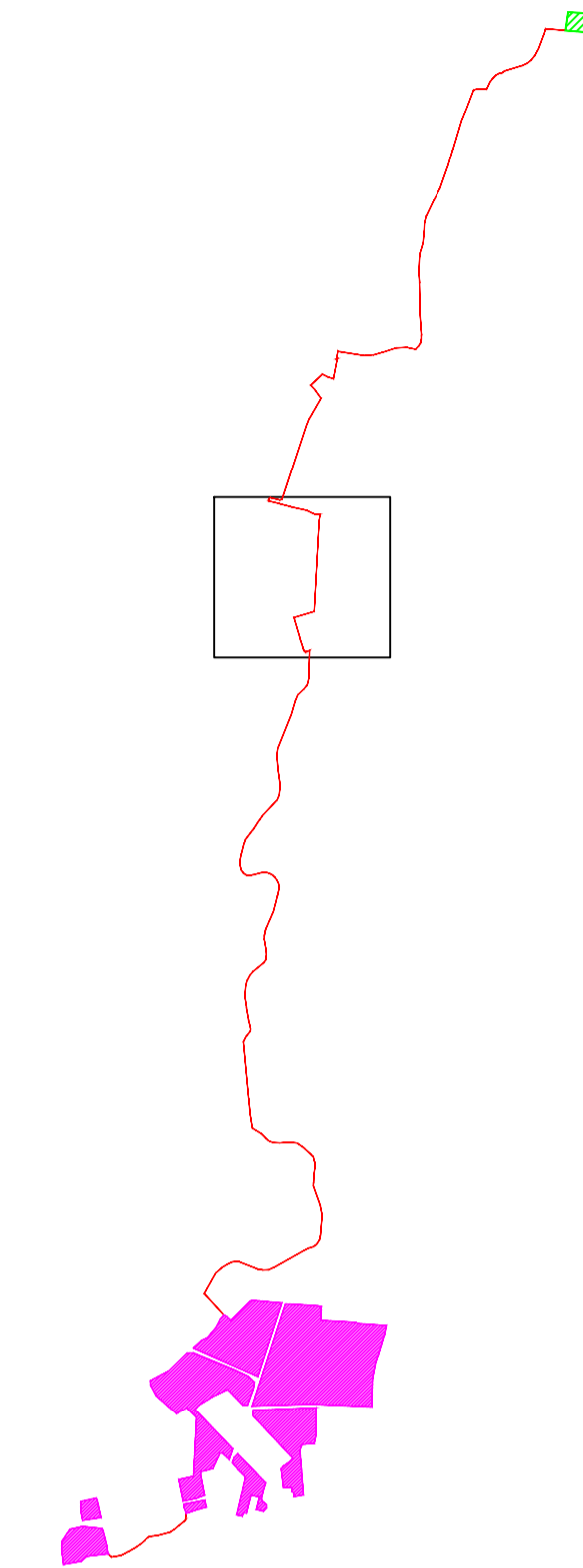
**Revisioni**

REV.	DATA	DESCRIZIONE	ESEGUITO	VERIFICATO	APPROVATO
0	GIUGNO '24	EMISSIONE PERMITTING	RFE	EPO	ARU





LEGENDA	
	Cavo di media tensione per collegamento tra campo Agrivoltaico e SE 132 / 36 kV di nuova realizzazione
	Stazione Elettrica (SE) "Costa" - 132 / 36 kV
	Impianto Agrivoltaico



## IMPIANTO AGRIVOLTAICO EG BETULLA SRL E OPERE CONNESSE

POTENZA IMPIANTO 93,73 MWp - COMUNE DI POLESSELLA (RO)

### Proponente

**EG BETULLA S.R.L.**  
VIA DEI PELLEGRINI 22 - 20122 MILANO (MI) - P.IVA: 12460120962 - PEC: egbetulla@pec.it

### Progettazione

**Ing. Antonello Ruttilio**  
VIA R. ZANDONAI 4 - 44124 - FERRARA (FE) - P.IVA: 00522150382 - PEC: incico@pec.it  
Tel.: +39 0532 202613 - email: a.ruttilio@incico.com

### Coordinamento progettuale

**Solar IT s.r.l.**  
VIA ILARIA ALPI 4 - 46100 - MANTOVA (MN) - P.IVA: 02627240209 - PEC: solarit@lamiapcc.it  
Tel.: +39 0425 072257 - email: info@solarglobal.com

### Titolo Elaborato

INQUADRAMENTO FV + INTERCONNESSIONE + CONNESSIONE - ORTOFOTO

LIVELLO PROGETTAZIONE	COD. ELABORATO	FILE NAME	DATA	SCALA
DEFINITIVO	PD_TAV02	24SOL069_PD_TAV02_INQUADRAMENTO_FV+INTERCONNESSIONE+CONNESSIONE-ORTOFOTO.DWG	GIUGNO '24	1:2.000

### Revisioni

REV.	DATA	DESCRIZIONE	ESEGUITO	VERIFICATO	APPROVATO
0	GIUGNO '24	EMISSIONE PERMITTING	RFE	EPO	ARU


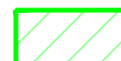



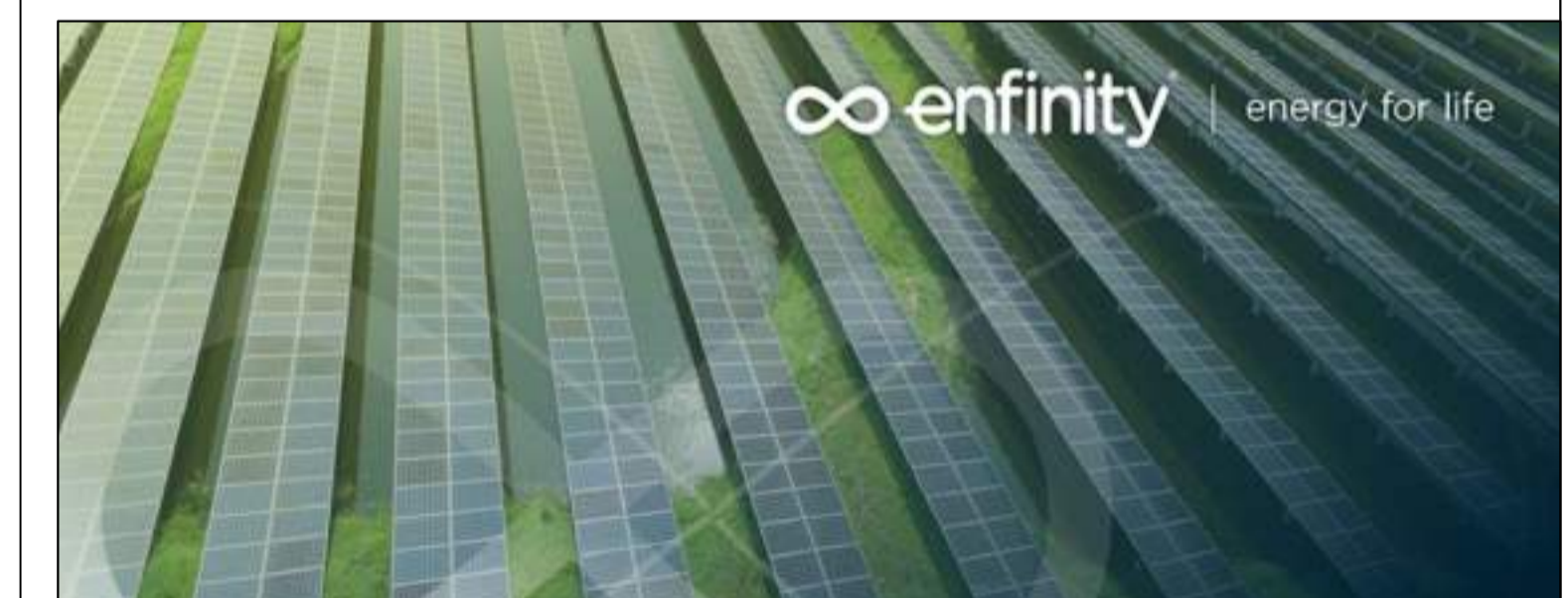
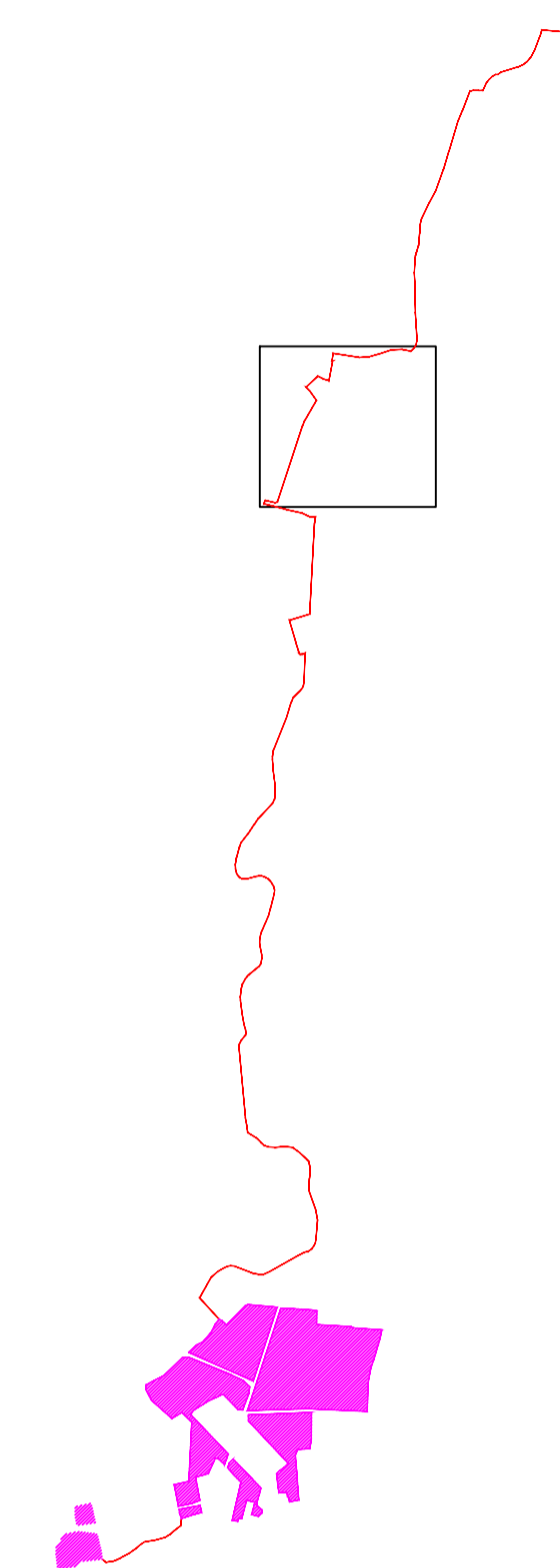
COMUNE DI POLESSELLA (RO)  
REGIONE VENETO







LEGENDA	
	Cavo di media tensione per collegamento tra campo Agrivoltaico e SE 132 / 36 kV di nuova realizzazione
	Stazione Elettrica (SE) "Costa" - 132 / 36 kV
	Impianto Agrivoltaico



## IMPIANTO AGRIVOLTAICO EG BETULLA SRL E OPERE CONNESSE

POTENZA IMPIANTO 93,73 MWp - COMUNE DI POLESSELLA (RO)

### Proponente

**EG BETULLA S.R.L.**  
VIA DEI PELLEGRINI 22 - 20122 MILANO (MI) - P.IVA: 12460120962 - PEC: egbetulla@pec.it

### Progettazione

**Ing. Antonello Rutilio**  
VIA R. ZANDONAI 4 - 44124 - FERRARA (FE) - P.IVA: 00522150382 - PEC: incico@pec.it  
Tel.: +39 0532 202613 - email: a.rutilio@incico.com

### Coordinamento progettuale

**Solar IT s.r.l.**  
VIA ILARIA ALPI 4 - 46100 - MANTOVA (MN) - P.IVA: 02627240209 - PEC: solarit@lamiapcc.it  
Tel.: +39 0425 072257 - email: info@solarglobal.com

### Titolo Elaborato

INQUADRAMENTO FV + INTERCONNESSIONE + CONNESSIONE - ORTOFOTO

LIVELLO PROGETTAZIONE	COD. ELABORATO	FILE NAME	DATA	SCALA
DEFINITIVO	24SOL069_PD_TAV02	FV+INTERCONNESSIONE+CONNESSIONE - ORTOFOTO.DWG	GIUGNO '24	1:2.000

### Revisioni

REV.	DATA	DESCRIZIONE	ESEGUITO	VERIFICATO	APPROVATO
0	GIUGNO '24	EMISSIONE PERMITTING	RFE	EPO	ARU


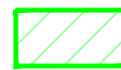



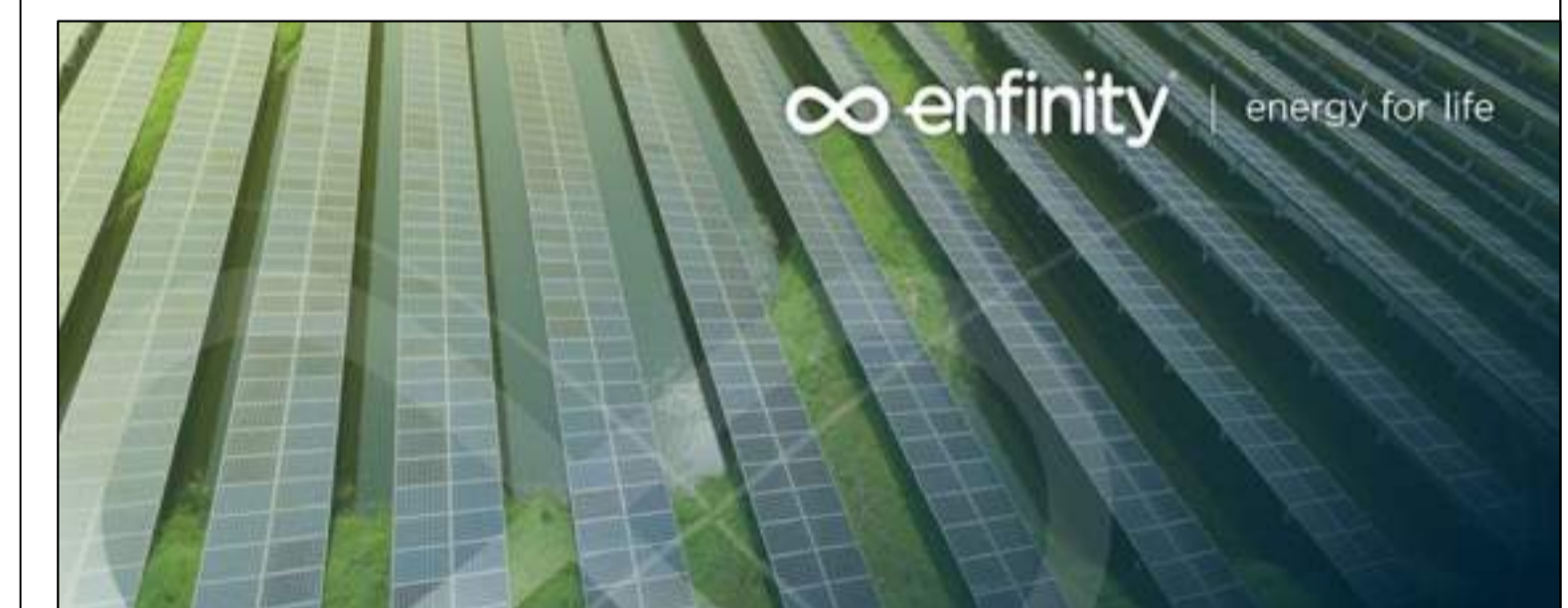
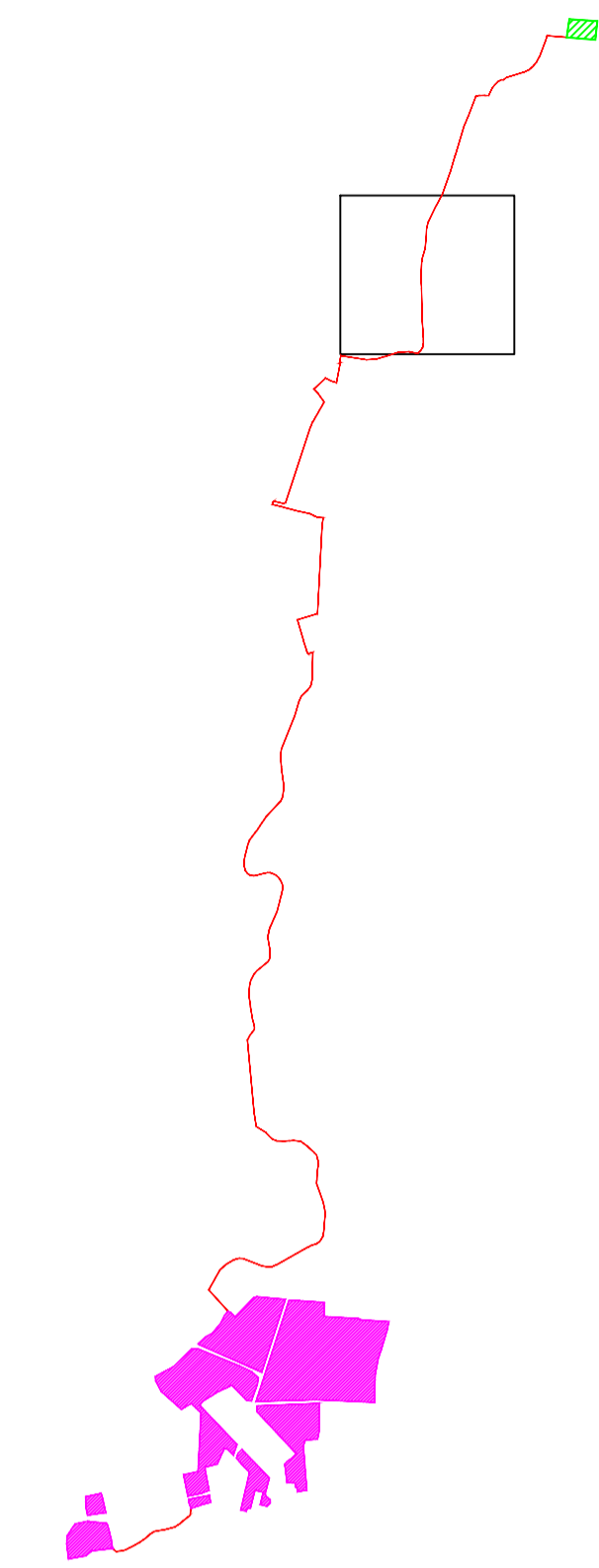
COMUNE DI POLESSELLA (RO)  
REGIONE VENETO







LEGENDA	
	Cavo di media tensione per collegamento tra campo Agrivoltaico e SE 132 / 36 kV di nuova realizzazione
	Stazione Elettrica (SE) "Costa" - 132 / 36 kV
	Impianto Agrivoltaico



## IMPIANTO AGRIVOLTAICO EG BETULLA SRL E OPERE CONNESSE

POTENZA IMPIANTO 93,73 MWp - COMUNE DI POLESSELLA (RO)

### Proponente

**EG BETULLA S.R.L.**  
VIA DEI PELLEGRINI 22 - 20122 MILANO (MI) - P.IVA: 12460120962 - PEC: egbetulla@pec.it

### Progettazione

**Ing. Antonello Ruttilio**  
VIA R. ZANDONAI 4 - 44124 - FERRARA (FE) - P.IVA: 00522150382 - PEC: incico@pec.it  
Tel.: +39 0532 202613 - email: a.ruttilio@incico.com

### Coordinamento progettuale

**Solar IT s.r.l.**  
VIA ILARIA ALPI 4 - 46100 - MANTOVA (MN) - P.IVA: 02627240209 - PEC: solarit@lamiapcc.it  
Tel.: +39 0425 072257 - email: info@solarglobal.com

### Titolo Elaborato

INQUADRAMENTO FV + INTERCONNESSIONE + CONNESSIONE - ORTOFOTO

LIVELLO PROGETTAZIONE	COD. ELABORATO	FILE NAME	DATA	SCALA
DEFINITIVO	PD_TAV02K	24SOL069_PD_TAV02K_INQUADRAMENTO_FV+INTERCONNESSIONE+CONNESSIONE-ORTOFOTO.DWG	GIUGNO '24	1:2.000

### Revisioni

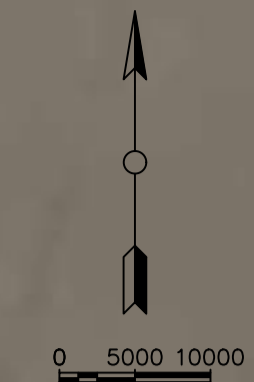
REV.	DATA	DESCRIZIONE	ESEGUITO	VERIFICATO	APPROVATO
0	GIUGNO '24	EMISSIONE PERMITTING	RFE	EPO	ARU

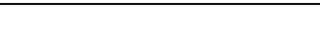
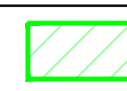
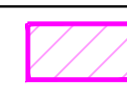


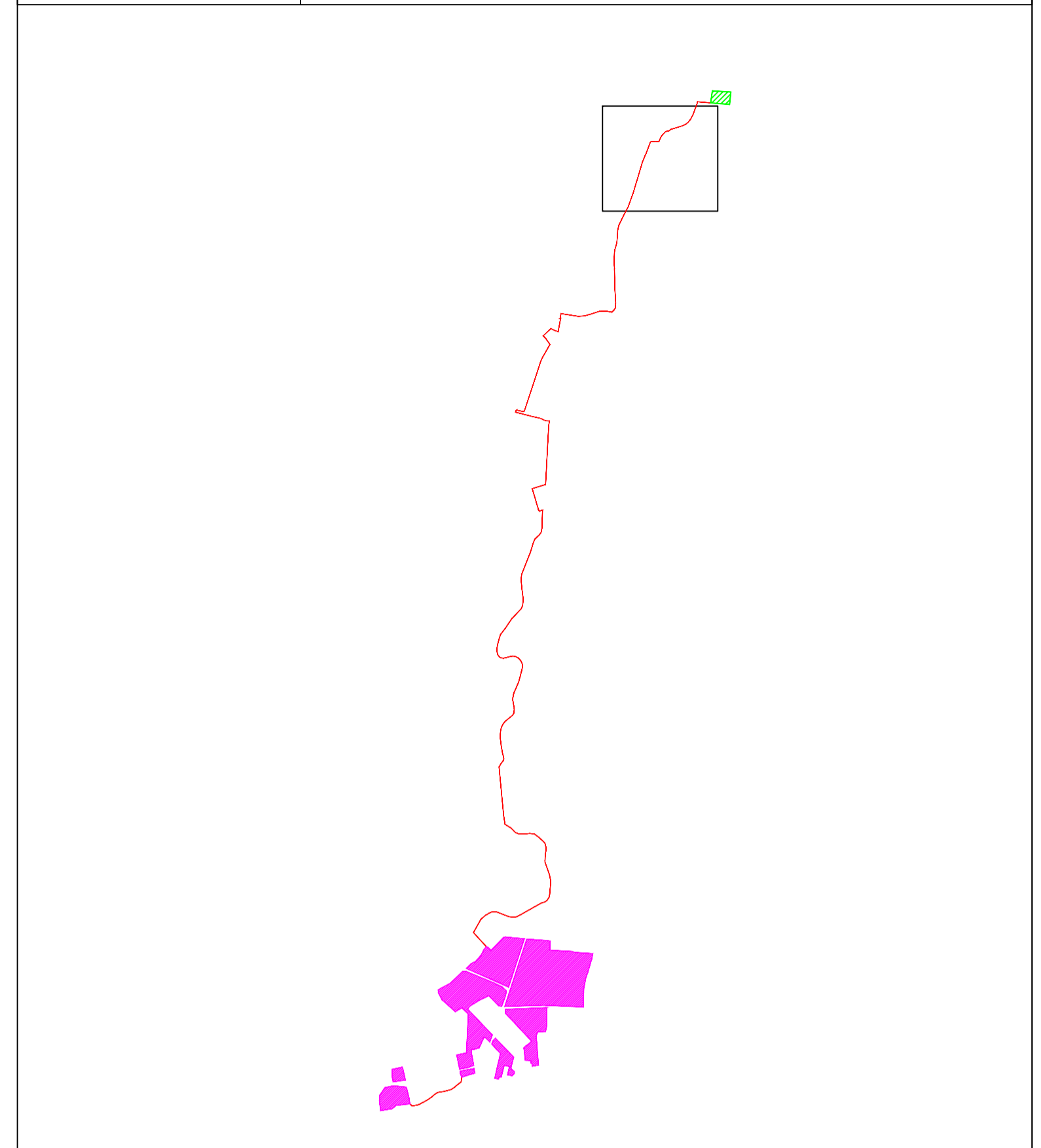
COMUNE DI POLESSELLA (RO)  
REGIONE VENETO








LEGENDA	
	Cavo di media tensione per collegamento tra campo Agrivoltaico e SE 132 / 36 kV di nuova realizzazione
	Stazione Elettrica (SE) "Costa" - 132 / 36 kV
	Impianto Agrivoltaico




## IMPIANTO AGRIVOLTAICO EG BETULLA SRL E OPERE CONNESSE

POTENZA IMPIANTO 93,73 MWp - COMUNE DI POLESSELLA (RO)

**Proponente**  
**EG BETULLA S.R.L.**  
 VIA DEI PELLEGRINI 22 - 20122 MILANO (MI) - P.IVA: 12460120962 - PEC: egbetulla@pec.it

**Progettazione**   
**Ing. Antonello Ruttilio**  
 VIA R. ZANDONAI 4 - 44124 - FERRARA (FE) - P.IVA: 00522150382 - PEC: incico@pec.it  
 Tel.: +39 0532 202613 - email: a.ruttilio@incico.com

**Coordinamento progettuale**   
**Solar IT s.r.l.**  
 VIA ILARIA ALPI 4 - 46100 - MANTOVA (MN) - P.IVA: 02627240209 - PEC: solarit@lamiapec.it  
 Tel.: +39 0425 072257 - email: info@solarglobal.com

**Titolo Elaborato**  
**INQUADRAMENTO FV + INTERCONNESSIONE + CONNESSIONE - ORTOFOTO**


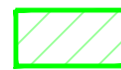

LIVELLO PROGETTAZIONE	COD. ELABORATO	FILE NAME	DATA	SCALA
DEFINITIVO	PD_TAV02	24SOL069_PD_TAV02_INQUADRAMENTO_FV+INTERCONNESSIONE+CONNESSIONE-ORTOFOTO.DWG	GIUGNO '24	1:2.000

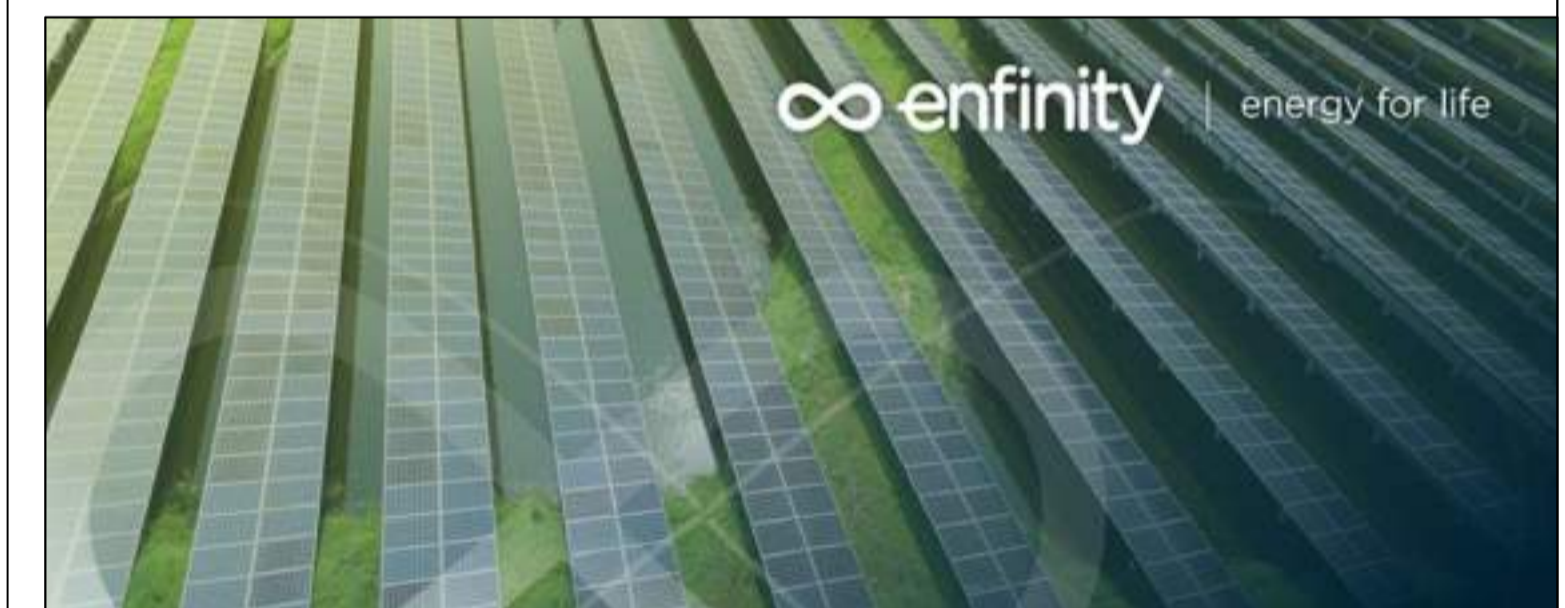
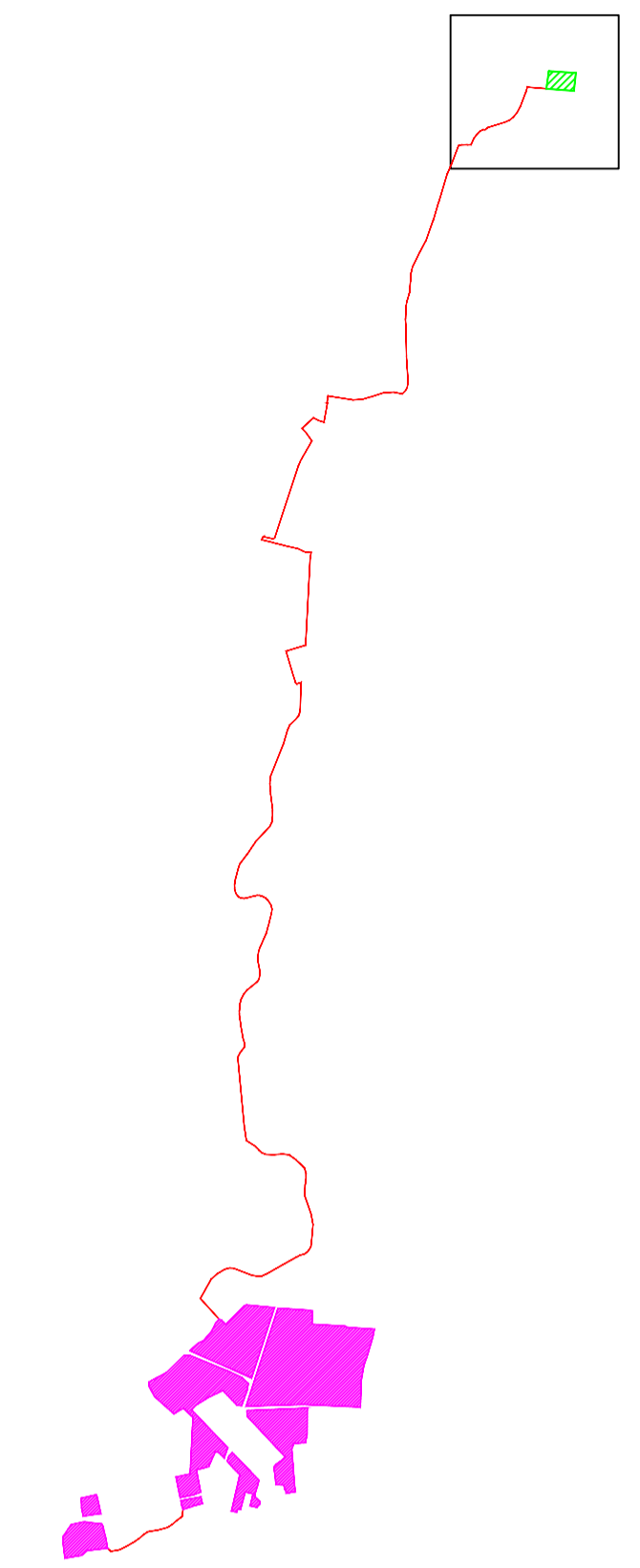
**Revisioni**

REV.	DATA	DESCRIZIONE	ESEGUITO	VERIFICATO	APPROVATO
0	GIUGNO '24	EMISSIONE PERMITTING	RFE	EPO	ARU





LEGENDA	
	Cavo di media tensione per collegamento tra campo Agrivoltaico e SE 132 / 36 kV di nuova realizzazione
	Stazione Elettrica (SE) "Costa" - 132 / 36 kV
	Impianto Agrivoltaico



## IMPIANTO AGRIVOLTAICO EG BETULLA SRL E OPERE CONNESSE

POTENZA IMPIANTO 93,73 MWp - COMUNE DI POLESSELLA (RO)

### Proponente

**EG BETULLA S.R.L.**  
VIA DEI PELLEGRINI 22 - 20122 MILANO (MI) - P.IVA: 12460120962 - PEC: egbetulla@pec.it

### Progettazione

**Ing. Antonello Rutilio**  
VIA R. ZANDONAI 4 - 44124 - FERRARA (FE) - P.IVA: 00522150382 - PEC: incico@pec.it  
Tel.: +39 0532 202613 - email: a.rutilio@incico.com

### Coordinamento progettuale

**Solar IT s.r.l.**  
VIA ILARIA ALPI 4 - 46100 - MANTOVA (MN) - P.IVA: 02627240209 - PEC: solarit@lamiapcc.it  
Tel.: +39 0425 072257 - email: info@solarglobal.com

### Titolo Elaborato

INQUADRAMENTO FV + INTERCONNESSIONE + CONNESSIONE - ORTOFOTO

LIVELLO PROGETTAZIONE	COD. ELABORATO	FILE NAME	DATA	SCALA
DEFINITIVO	PD_TAV02m	24SOL069_PD_TAV02m_INQUADRAMENTO-ORTOFOTO.DWG	GIUGNO '24	1:2.000

### Revisioni

REV.	DATA	DESCRIZIONE	ESEGUITO	VERIFICATO	APPROVATO
0	GIUGNO '24	EMISSIONE PERMITTING	RFE	EPO	ARU



COMUNE DI POLESSELLA (RO)  
REGIONE VENETO

