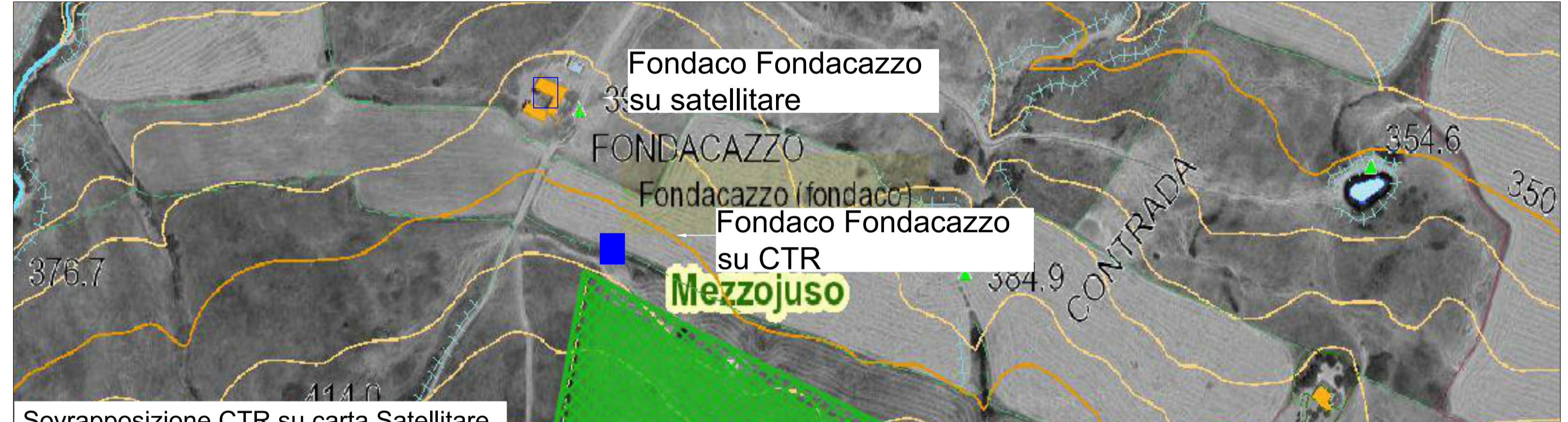
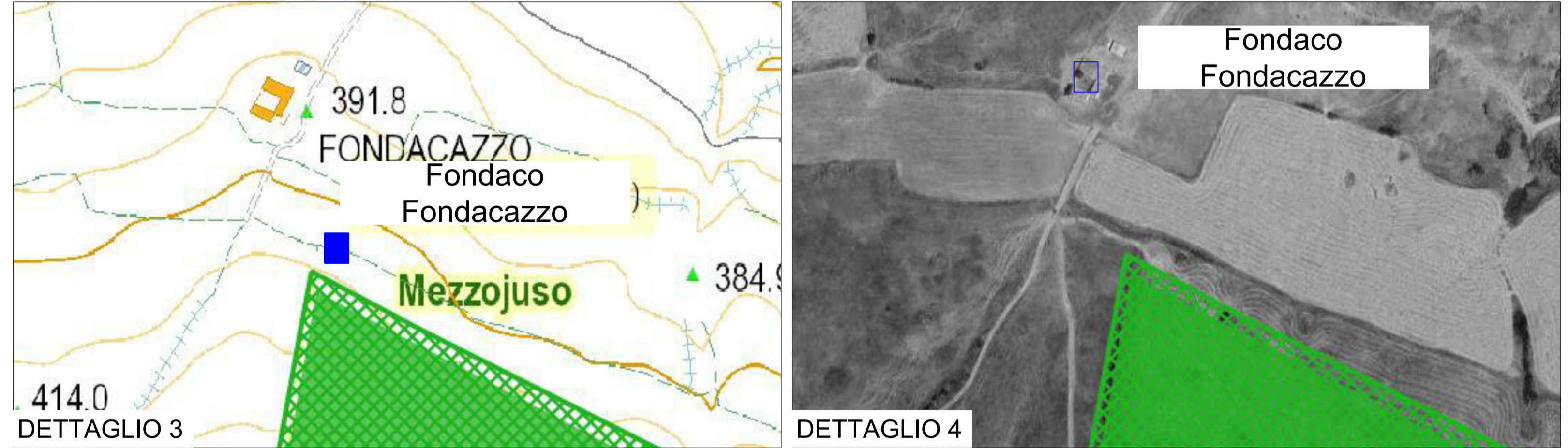
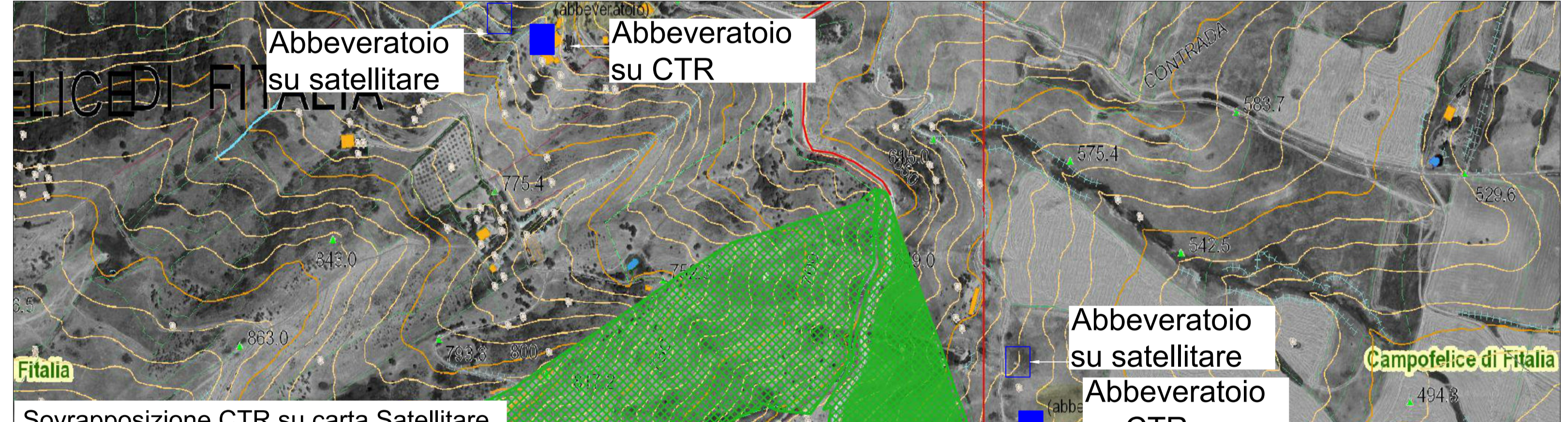
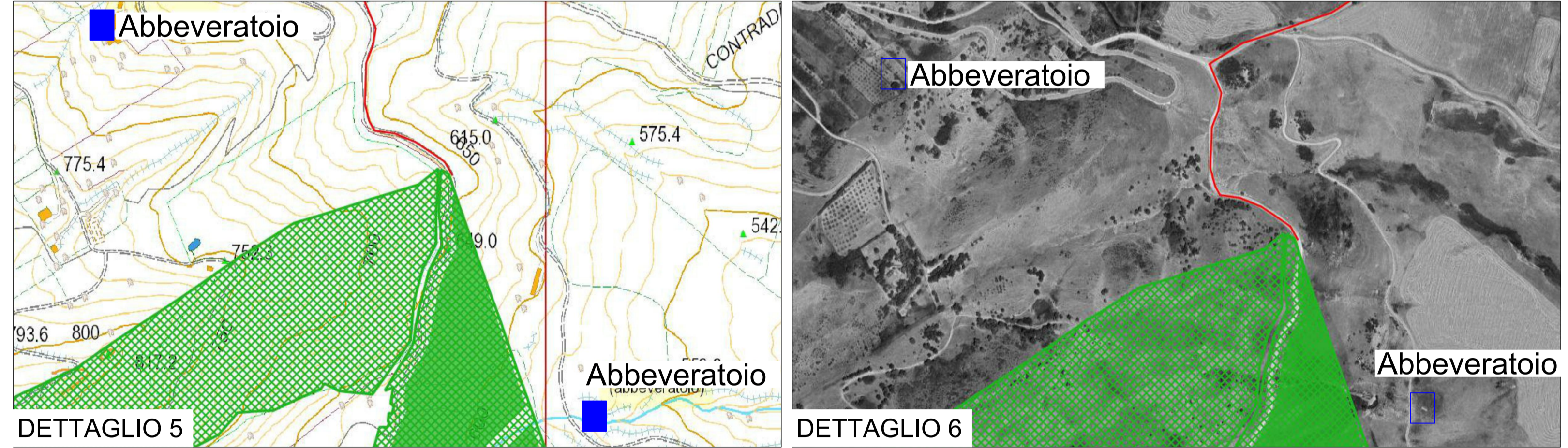
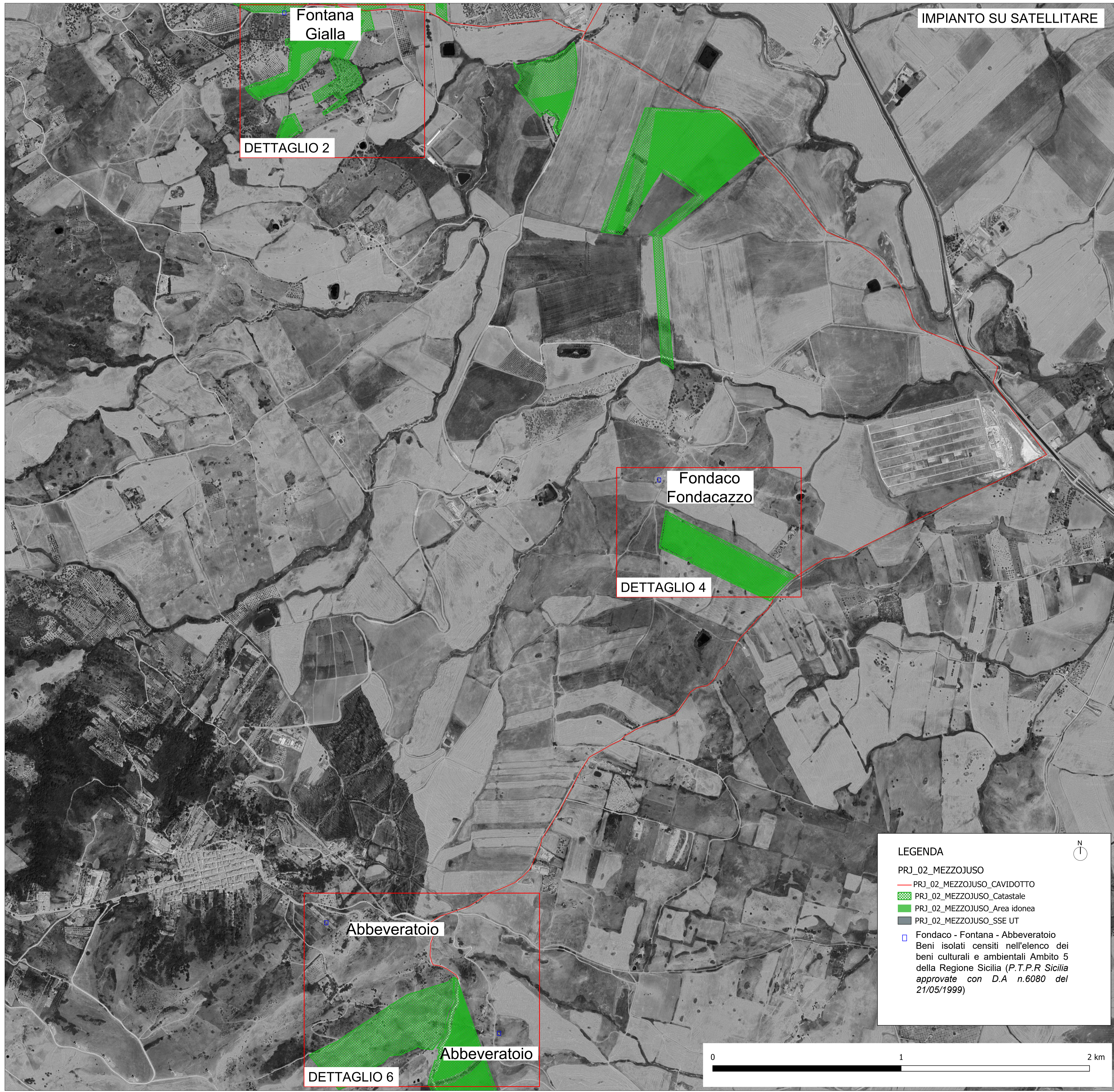


E' presente un disallineamento tra la Carta Tecnica Regionale e l'effettivo posizionamento del bene isolato (fontana) visibile sulla carta Satellitare. In entrambi i casi il bene si trova al confine con il limite catastale indicato ma non all'interno del campo agrovoltaico.



E' presente un disallineamento tra la Carta Tecnica Regionale e l'effettivo posizionamento del bene isolato (fondaco) visibile sulla carta Satellitare. In entrambi i casi il bene non si trova all'interno del campo agrovoltaico.



E' presente un disallineamento tra la Carta Tecnica Regionale e l'effettivo posizionamento del bene isolato (abbeveratoio) visibile sulla carta Satellitare. In entrambi i casi il bene non si trova all'interno del campo agrovoltaico.

**AMBITO 5 del PTPR**



**Stato di attuazione della Pianificazione Paesaggistica in Sicilia**

Provincia	Ambiti paesaggistici regionali (PTPR)	Stato situazione	In regime di attuazione e sottogestione	Approvato
Agrigento	8, 9, 10, 11, 12	vigente	2013	2013
Caltanissetta	6, 5, 10, 11, 12	vigente	2009	2013
Catania	8, 10, 11, 12, 14, 15, 17	vigente	2008	2013
Catanzaro	8, 10, 11, 12	identificati in corso		
Medusa	8	in fase di attuazione	2010	2013
Medusa	9	vigente	2010	2013
Palermo	3, 4, 5, 6, 7, 10	in fase di attuazione	2010	2013
Ragusa	10, 11, 17	vigente	2010	2013
Siracusa	14, 17	vigente	2010	2013
Trapani	1	vigente	2014	2013
Trapani	1, 2	vigente	2015	2013

**Sottosistema insediativo - beni isolati**

Comune	PTPR	Stato situazione	Stato attuazione	Approvato
Mezzojuso	PRJ_02	vigente	2010	2013
Catania	PRJ_02	vigente	2010	2013
Catania	PRJ_02	vigente	2010	2013
Catania	PRJ_02	vigente	2010	2013
Catania	PRJ_02	vigente	2010	2013

REGIONE: SICILIA      PROVINCIA: PALERMO

COMUNE: MEZZOJUSO, CAMPOFELICE DI FITALIA, CIMINNA      LOCALITÀ: Citta' Ferra Citta' Fondacazzo, Citta' Pizzo-Mezzaluna, Citta' Porrazzi

PROGETTO: **PD**      OGGETTO: Progetto per la realizzazione di un impianto agrovoltaico denominato "Agrovoltaico Mezzojuso" per la produzione di energia elettrica con una potenza installata di 52,50 MW, presenza di immissione di 50,00 MW e potenza del sistema di accumulo di 10 MW, per la produzione agricola di beni e servizi oltre alla opere connesse e alle infrastrutture indispensabili nelle aree identificate nei comuni di Mezzojuso (PA), Campofelice di Fitalia (PA) e Ciminna (PA).

SCALA: **127**      IMPIANTO: AGROVOLTAICO MEZZOJUSO      SCALA: 1:10000

ELABORATO: Beni Isolati\_02      CODICE: SP02AEG127

PROGETTISTA: **FRI-EL SUN**      TITOLARI: Tintoro e Firma      REDATTORE DA: Tintoro e Firma

PROGETTO: **SUPER CORP**      DIRETTORE TECNICO: ARCH. FRANCESCO LAUDICINA      REDATTORE DA: Tintoro e Firma

REV.	DATA	REDAZIONE	DESCRIZIONE
0			
1			
2			

IL PRESENTE DISEGNO E' NOTA PROJEKT E' SOTTO LA PROPRIETA' DEL LOGO SULLA PAGINA IN TERMINI, NE' E' AUTORIZZATA LA QUALCUNQUE RIPRODUZIONE E COMUNICAZIONE A TERZI.