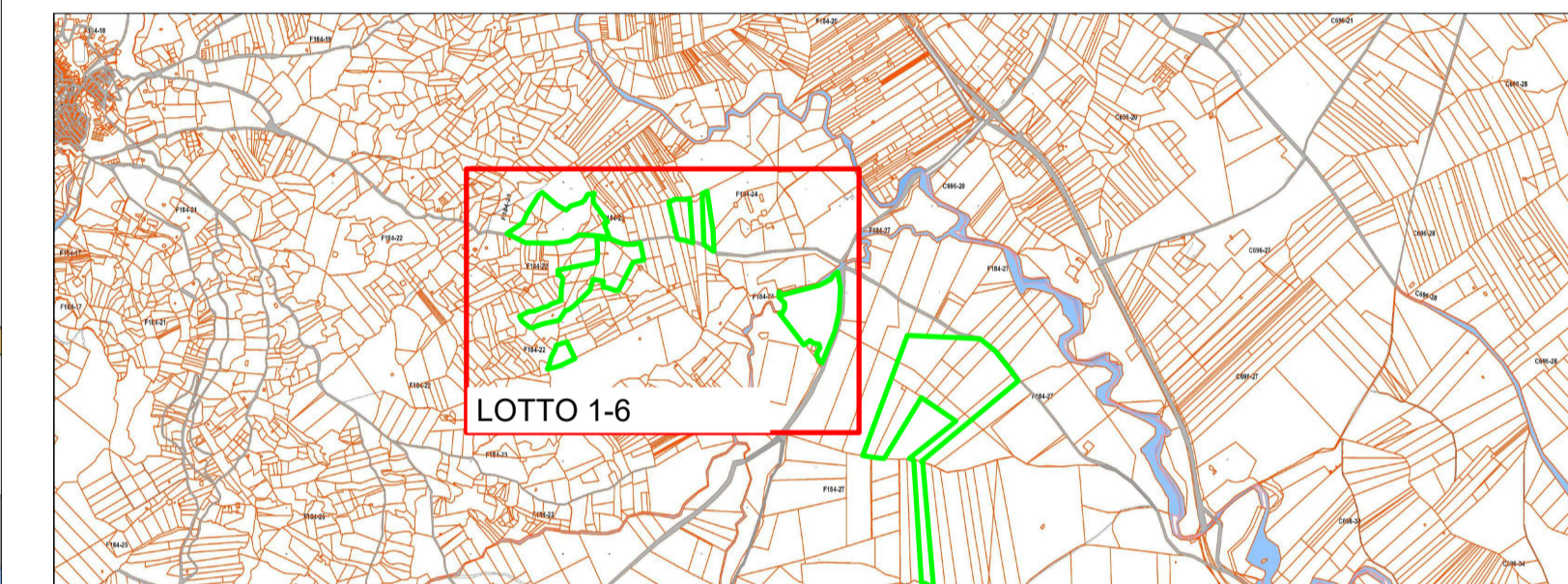


LEGENDA

- PRJ_02_MEZZOJUSO_Cavidotto
- PRJ_02_MEZZOJUSO_Confine catastale
- Capannone agricolo
- Ingresso campo/sottocampo
- Cabina di smistamento
- Cabina di campo
- Trackers
- Fascia di mitigazione



Lotto 1 - 6
Sottocampo SC01:
 Potenza installata 8954,88 Kw



REGIONE: SICILIA	PROVINCIA: PALERMO	
COMUNE: MEZZOJUSO, CAMPOFELICE DI FITALIA, CIMINNA	LOCALITA': C/da Farra, C/da Fondacazzo, C/da Pizzo Mezzaluna, C/da Porrazzi	
TIPO PROGETTO: PD	OGGETTO: Progetto per la realizzazione di un impianto agrovoltaiico denominato 'Agrovoltaiico Mezzojuso' per la produzione di energia elettrica con una potenza installata di 52,56 MW, potenza di immissione di 50,00 MW e potenza del sistema di accumulo di 10 MW per la produzione agricola di beni e servizi oltre alle opere connesse e alle infrastrutture indispensabili nelle aree identificate nei comuni di Mezzojuso (PA), Campofelice di Fitalia (PA) e Ciminna (PA).	



TAVOLA: 131	IMPIANTO: AGROVOLTAICO MEZZOJUSO	EG	SCALA: 1:4000
	ELABORATO: Layout Lotto 1 e Lotto 6 su Catastale	COD. DOC.	REV.
		SP02AAEG131	
PROPRIONTE: FRI-ELSUN	RESPONSABILE: <i>Timbro e Firma</i>	APPROVATO DA: <i>Timbro e Firma</i>	
PROGETTISTA: 	DIRETTORE TECNICO: ARCH. FRANCESCO LAUDICINA <i>Timbro e Firma</i>	REDATTO DA: <i>Timbro e Firma</i>	
REV.	DATA	REDATTO	DESCRIZIONE
0			
1			
2			
3			

IL PRESENTE DISEGNO E' DI NOSTRA PROPRIETA' ED E' SOTTO LA PROTEZIONE DELLA LEGGE SULLA PROPRIETA' LETTERARIA. NE E' QUINDI VIETATA PER QUALSIASI MOTIVO LA RIPRODUZIONE E CONSEGNA A TERZI.