

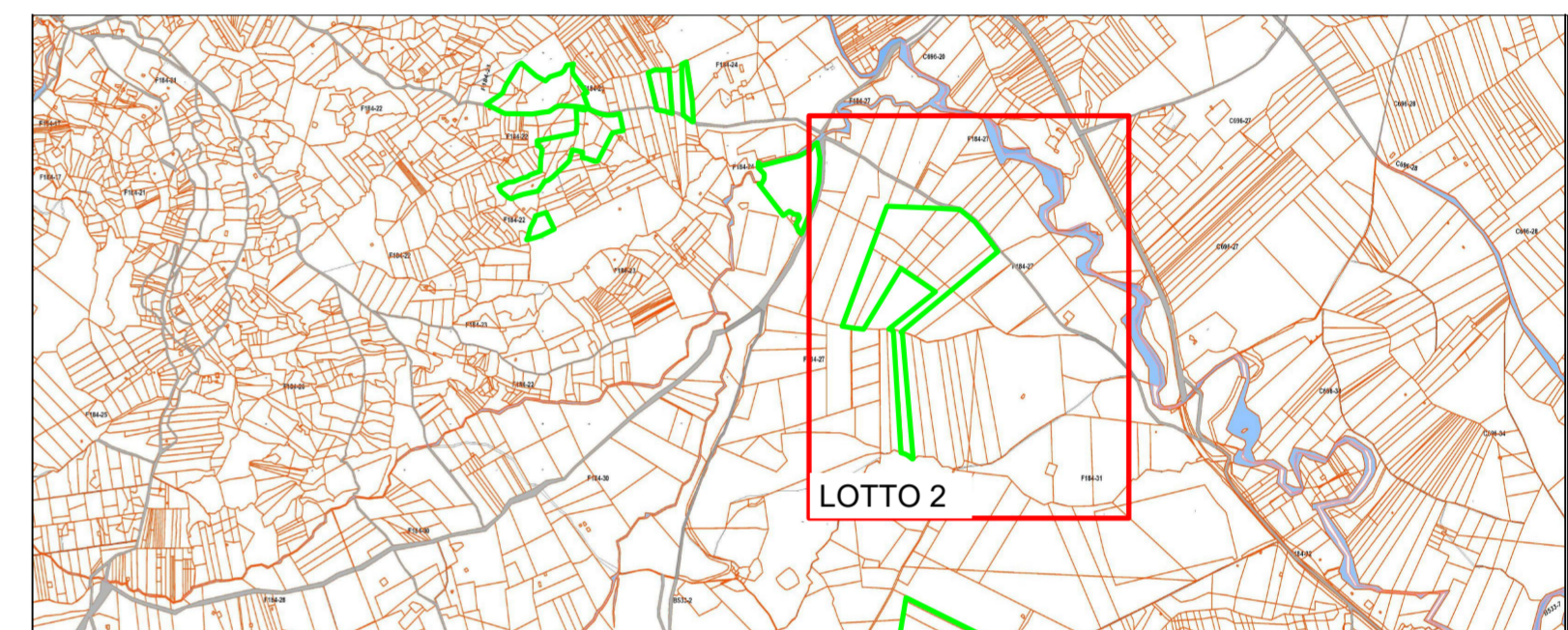
### LEGENDA

- PRJ\_02\_MEZZOJUSO\_Cavidotto
- PRJ\_02\_MEZZOJUSO\_Confine catastale
- Capannone agricolo
- Ingresso campo/sottocampo
- Cabina di smistamento
- Cabina di campo
- Trackers
- Fascia di mitigazione



**Lotto 2**  
**Sottocampo SC02:**  
 Potenza installata 8801,28 Kw

**Sottocampo SC03:**  
 Potenza installata 5836,8 Kw



REGIONE: <b>SICILIA</b>	PROVINCIA: <b>PALERMO</b>	
COMUNE: <b>MEZZOJUSO, CAMPOFELICE DI FITALIA, CIMINNA</b>	LOCALITA': <b>C/da Farra, C/da Fondacazzo, C/da Pizzo Mezzaluna, C/da Porrazzi</b>	
TIPO PROGETTO: <b>PD</b>	OGGETTO: Progetto per la realizzazione di un impianto agrovoltaiico denominato 'Agrovoltaiico Mezzojuso' per la produzione di energia elettrica con una potenza installata di 52,56 MW, potenza di immissione di 50,00 MW e potenza del sistema di accumulo di 10 MW, per la produzione agricola di beni e servizi oltre alle opere connesse e alle infrastrutture indispensabili nelle aree identificate nei comuni di Mezzojuso (PA), Campofelice di Fitalia (PA) e Ciminna (PA).	

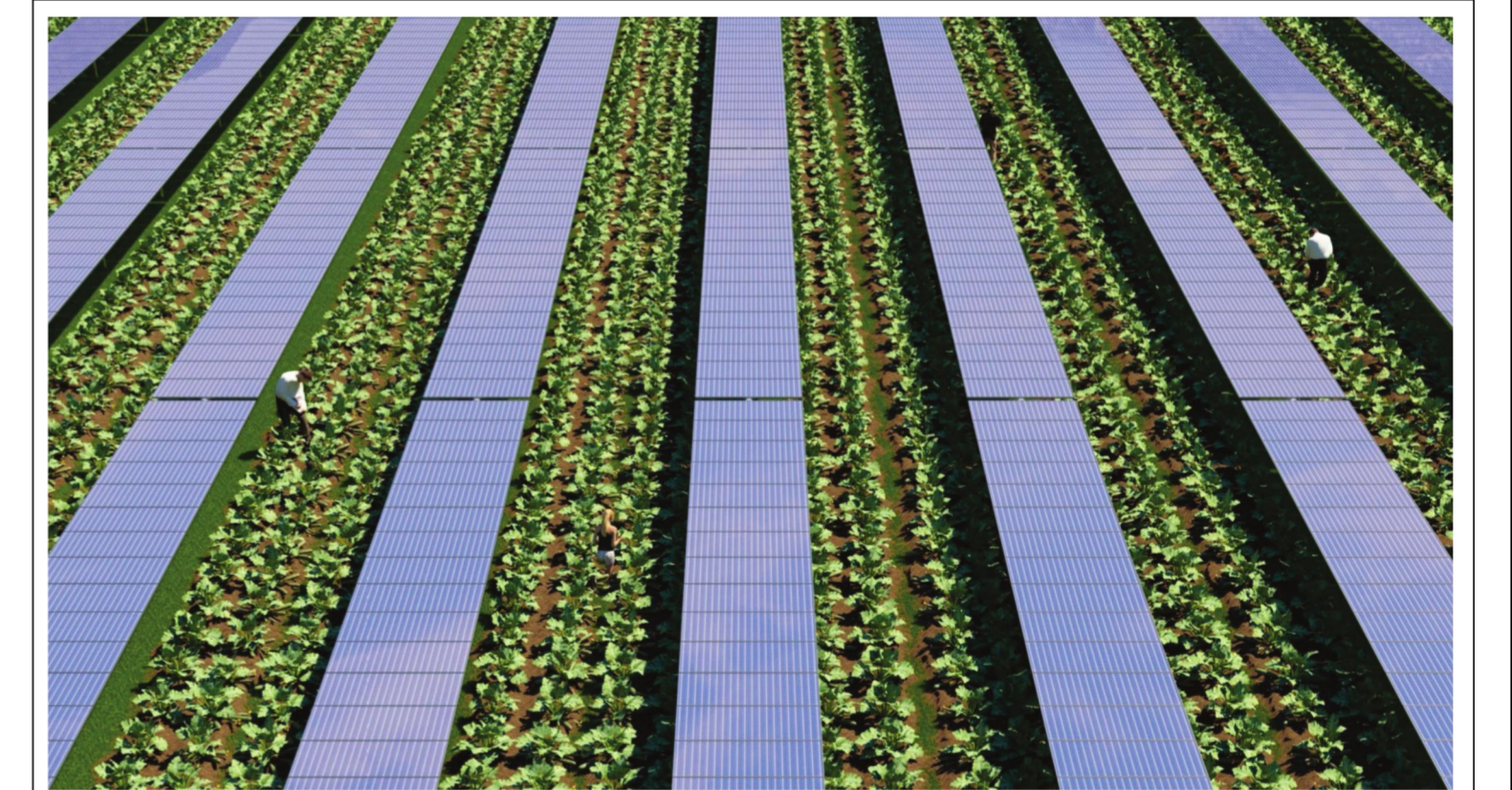


TAVOLA N: <b>135</b>	IMPIANTO: AGROVOLTAICO MEZZOJUSO	EG	SCALA: 1:4000
	ELABORATO: Layout Lotto 2 su Catastale	COD. DOC. SP02AAEG135	REV.
PROPONENTE: <b>FRI-ELSUN</b>	RESPONSABILE: <i>Timbro e Firma</i>	APPROVATO DA: <i>Timbro e Firma</i>	
PROGETTISTA: 	DIRETTORE TECNICO: ARCH: FRANCESCO LAUDICINA <i>Timbro e Firma</i>	REDATTO DA: <i>Timbro e Firma</i>	
REV.	DATA	REDATTO	DESCRIZIONE
0			
1			
2			
3			

IL PRESENTE DISEGNO E' DI NOSTRA PROPRIETA' ED E' SOTTO LA PROTEZIONE DELLA LEGGE SULLA PROPRIETA' LETTERARIA. NE E' QUINDI VIETATA PER QUALSIASI MOTIVO LA RIPRODUZIONE E CONSEGNA A TERZI.