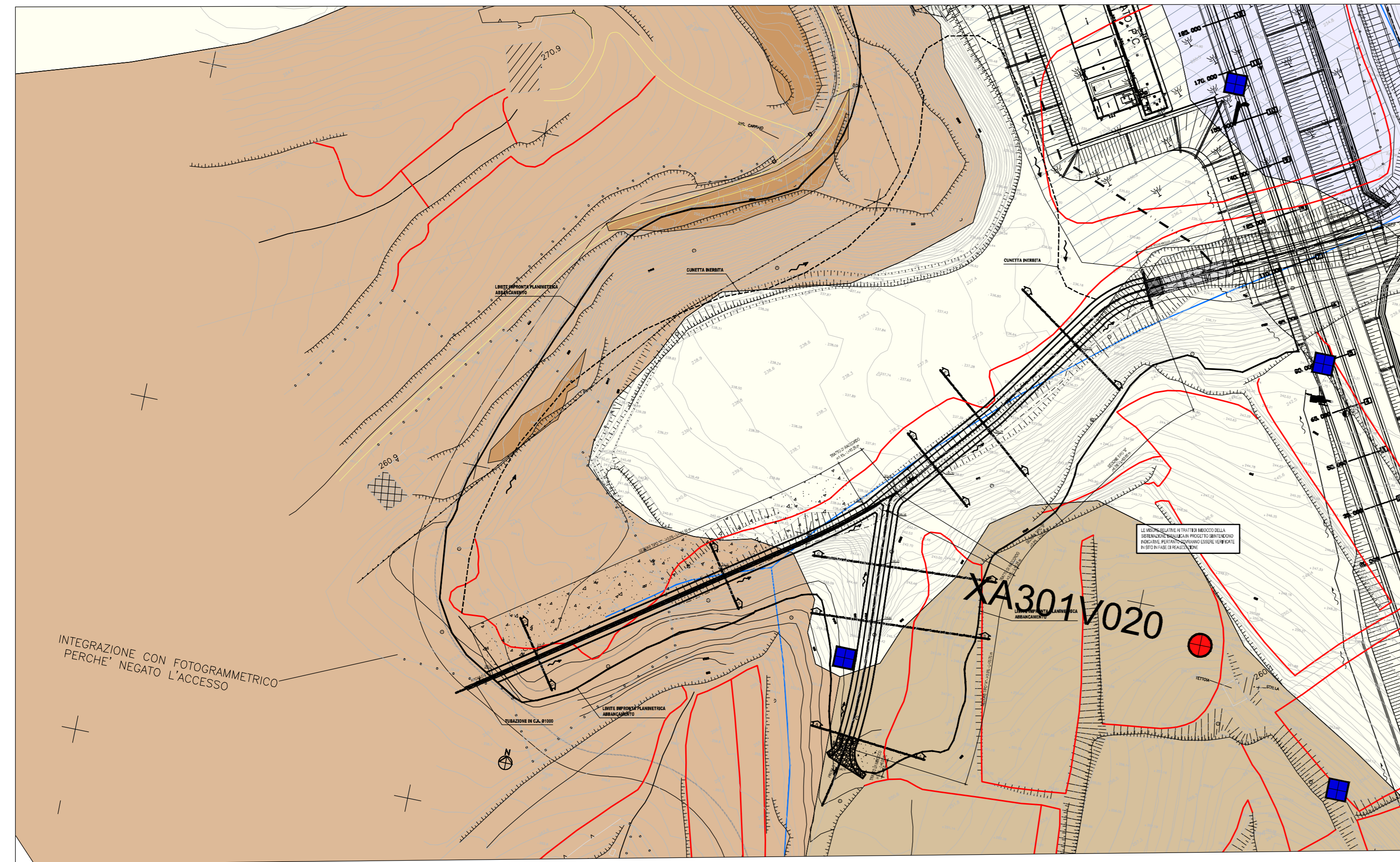
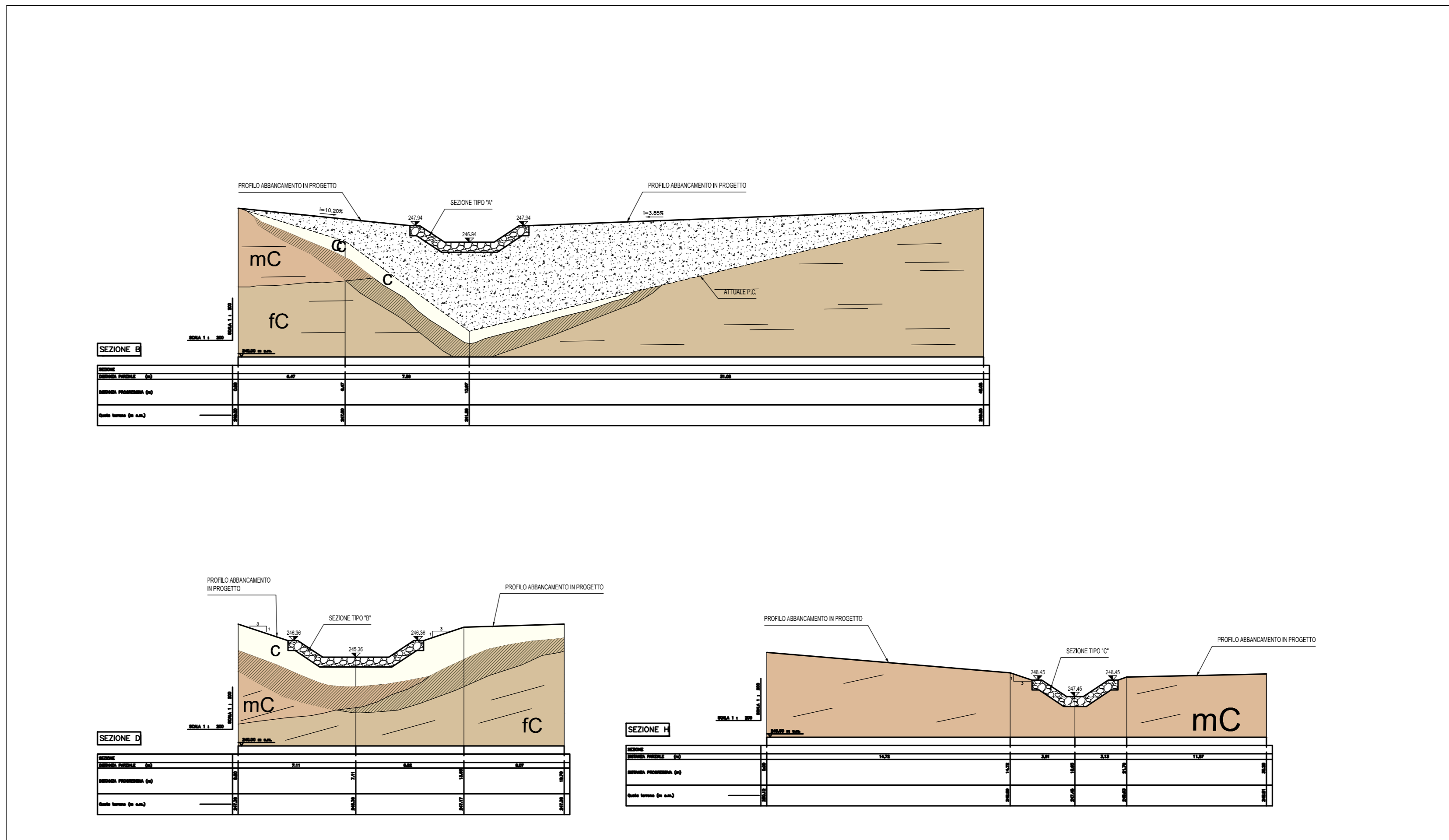


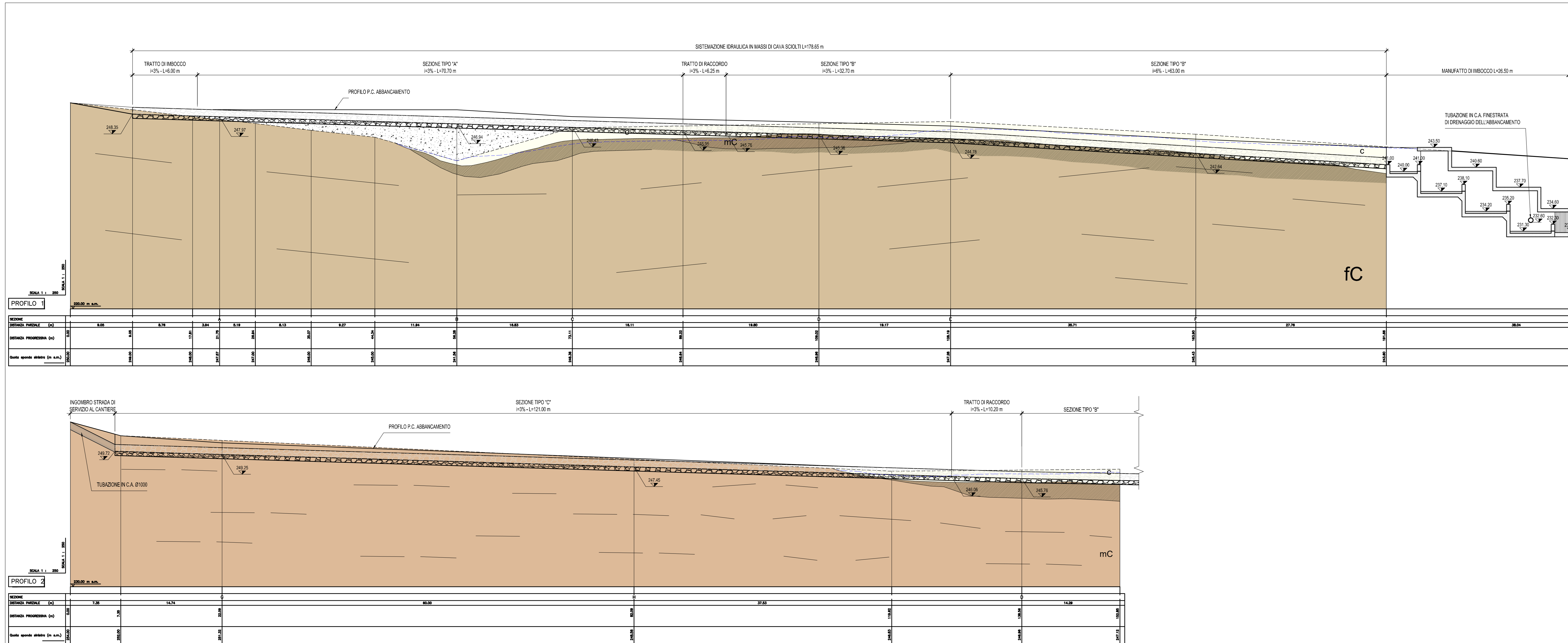
CARTA GEOLOGICA - scala 1:1000



SEZIONI - scala 1:200



PROFILI - scala 1:500



LEGENDA INDAGINI GEOGNOSTICHE

- INDAGINI PREGRESSE
 - S5+ Campagna indagini COCIV (1992-2001) (P. MASSIMA)
 - SA301G114 Campagna di indagini 2001-2002 (P.P.)
- INDAGINI P.E. LOTTO 1 (2012-2013)
 - Sondaggi eseguiti
- INDAGINI PREVISTE
 - L_2 Sondaggi Lotto 2

LEGENDA

- ### DEPOSITI DI COPERTURA
- Materiale di riporto
 - Coltre detritico colluviale
- ### DEPOSITI ALLUVIONALI
- Depositi alluvionali attuali (a)
 - Ghiaie in matrice sabbioso-limosa non alterate.
 - DEPOSITI ALLUVIONALI INDIFFERENZIATI (f)
 - Depositi ghiaioso-sabbiosi in matrice sabbioso-limosa per i quali non è stato possibile definire l'unità di appartenenza. Distinti ove possibile in:
 - Depositi alluvionali recenti (f3)
 - Ghiaie e sabbie in matrice sabbioso limosa con modesta alterazione superficiale. Aree affioranti (f3af).
 - Depositi alluvionali medi (f2)
 - Ghiaie e sabbie in matrice sabbioso limosa localmente con coltre di alterazione superficiale di spessore fino a 4-5 metri.
 - Depositi alluvionali antichi (f1)
 - Ghiaie e sabbie in matrice sabbioso limosa molto alterati.

SUCCESSIONI SEDIMENTARIE DEL BACINO TERZIARIO PIEMONTESE

- FORMAZIONE DI CASSANO SPINOLA (cC) (Messiniano)
 - Alternanza medio-decimetrica di conglomerati grossolani a ciottoli e blocchi a matrice arenacea e sabbioso-arenacea in strati metrici a geometria irregolare, conglomerati medi in strati a geometria tabulare, con intercalazioni di sabbie da medio a grossolane e microconglomerati.
- COMPLESSO CAOTICO DELLA VALLE VERSA (gC) (Messiniano sup.)
 - Complesso caotico costituito da blocchi fiboidi di dimensioni da pluridometrica a etimetrica inglobati in una massa di fondo a composizione sabbiosa. I blocchi sono costituiti da rocce compatte e cementate o da scorie di sedimenti non consolidati. I blocchi compatte sono costituiti da gessi primari intagliati e lenticoli, gessoclasti, carbonati vascolari, carbonati riciclati fossili e da subordinati carbonati metano-derivati.
- MARNE DI S. AGATA FOSSILI (Messiniano)
 - Alternanza decimetrico-metrica di marne debolmente silicee di colore grigio, pellicolose di colore scuro o grigio nerastro (m1); arenarie da fini a molto fini di colore grigio, con matrice pellica e rare intercalazioni di arenarie grossolane e microconglomerati (m2).
- ARENARIE DI SERRAVALLE (sS) (Tortoniano)
 - Alternanza centimetrico-decimetrica di arenarie biotattiche medio-grossolane e marne silicee, sabbie e arenarie fini; presenza di strati metrici di arenarie grossolane gradate e, localmente, di arenarie microconglomeratiche e conglomerati.
- MARNE DI CESSOLE (mC) (Burgaliano-Langhiano)
 - Alternanza di marne silicee omogenee biancastre, con silti ed arenie fini forate, a) affioranti.
- FORMAZIONE DI COSTA AREATA (Burgaliano-Langhiano)
 - Alternanza di strati arenaceo-pellici, con prevalenza della frazione pellica (spessore medio 1,5 m) e di marne calcaree, debolmente silicee, in strati di spessore centimetrico-decimetrico (C). Areni medio e fini mediamente cementate, in strati decimetrico-metrici con intercalati pellici decimetrici localmente presente lamina piana pellica (CA).
- FORMAZIONE DI COSTA MONTADA (Aquitano-Burgaliano)
 - Successione lenticolare costituita da alternanza di marne e arenie medio-grossolane (aM).
 - Arenie medio-grossolane cementate, in strati decimetrici, gradati e laminati con subordinati livelli conglomeratici e continui o discontinui rappresentati da macrolenticole e bracci (LbM). Marne e marne silicee, liscio con fiele e noduli di sabbia, localmente sono presenti lenticole con conglomerati e supporti di matrice (aM).
- FORMAZIONE DI RIGOROSO (Rupellano-Aquitaniano)
 - Marne silicee con strati arenati decimetrici e subordinatamente metrici, a base eriviva e geometria complessivamente verticali (R).
 - Marne debolmente silicee, localmente con intercalazioni di sottili strati arenati e livelli vulcano-sedimentari (mR).
- FORMAZIONE DI MOLANE (Rupellano)
 - Litotacce arenacee localmente fossilifere (FM) microconglomerati, arenati, arenati medio-fini localmente fossiliferi (macroforamiferi, foraminiferi inostrati, brachi e pectinidi) in strati da centimetri a decimetrici cementati, a gradazione normale ed inversa, con lamina sabbie e paraclastiche. Bioclastazione diffusa.
 - Litotacce siliceo-pelliche (FMa) arenati molto fini e silti micaceo giallastri con abbondanti frustoli e macrorosti vegetali. Stratificazione decimetrica, mai definita.
 - Litotacce rutilica cementata a datti calcareo dominati (FMc) conglomerati poligenici e breccie a supporto di ciottoli, con datti da centimetrica a metrici (1-2 m) costituiti da calcari, calcari colorizzati e subordinatamente da basalti, serpentini o metafoliti. La scarsa matrice arenacea e di colore grigiastro. Localmente sono presenti livelli arenati grossolani anche cementati.
 - Litotacce rutilica parzialmente cementata (FMd) conglomerati e breccie poligenici con tessitura a supporto di datti eto di matrice; in strati e gruppi di strati da decimetrici a plurimetrici con alcuni livelli arenati grossolani; nel complesso cementati in modo eterogeneo. I datti, da centimetrici a metrici (fino a 2-3 m), sono costituiti da metafoliti ed in subordinate da calcari, dolomie e basalti. Localmente contengono megablocchi di metabasiti di dimensioni fino a 10 m circa.
 - Litotacce brecciose (FMb) breccie a subordinatamente conglomerati monogenici class-supporte in bancate plurimetriche mai definite, ben cementate, a matrice sabbioso-limosa grigia, contenenti clasti da decimetrici a plurimetrici (fino a 10 m circa) di serpentini e peridotiti.

- Foglie caratterizzate da superficie principale di movimento con tracce di faglia (protocataclasi, cataclasi, breccie cataclastiche eto gouge) e da saltando con densità della fratturazione particolarmente intensa (rightstato).
- Livello medio falso
- Limite stratigrafico
- Andamento stratificazione

ALTRI SIMBOLI

- Zona umida
- Idrografia superficiale
- Specchio d'acqua
- Substrato alterato e deteminato

COMMITENTE:

ALTA SORVEGLIANZA:

GENERAL CONTRACTOR:

INFRASTRUTTURE FERROVIARIE STRATEGICHE DEFINITE DALLA LEGGE OBBIETTIVO N.443/01

TRATTA A.V.J.A.C. TERZO VALICO DEI GIOVI

PROGETTO ESECUTIVO

Sistemazione Fosso 2 Libarna

Inquadramento geologico, geomorfologico ed idrogeologico (Profilo e sezioni geologico - stratigrafiche)

GENERAL CONTRACTOR		DIRETTORE LAVORI		SCALA:	
Cociv		Ing. P. Marcheselli		vare	
COMMESSA	LOTTO	FASE	ENTE	TIPO DOC.	OPERAZIONE/PIA
IG51	02	E	CV	A7	IN1T00
PROGR.	REV.				
001	A				
PROGETTAZIONE					
Rev.	Descrizione emissione	Redatto	Data	Verificato	Data
A00	Prima emissione	L. S. M.	15/07/2013	G. M.	15/07/2013
n. Elab. _____ Nome File: 851434-CV-A7-IN1-001-A00 CUP: F81H2000000008					